

Leuchter als Gärtnerin in Tracht mit einem Holzeimer, St. Louis 1872?

Bei eBay wurde im Frühsommer 2005 ein Leuchter als Magd in Tracht mit einem Holzeimer angeboten, der leider wieder ins Unbekannte verschwunden ist. Nun konnte ich einen gleichen Leuchter erwerben. Leider ist die Kerzenfassung gesprungen und schlecht geklebt. Trotzdem ist er sammelwürdig. Der Leuchter muss aus Bleikristall gepresst worden sein, er ist außergewöhnlich schwer!

Abb. 2005-3/116

Leuchter als Gärtnerin in Tracht mit einem Holzeimer
 farbloses, mattiertes Pressglas, H 24,3 cm, D 11,6 cm
 außergewöhnlich schweres Bleikristallglas
 Sammlung Geiselberger PG-932

Hersteller unbekannt, Frankreich, um 1880
 vgl. MB St. Louis 1885, Planche 86, Nr. 1779 u 1780,
 Flambeau "Alsacien" und "Alsacienne", H 200 (?) mm,
 Franke 1990, Abb. 957

Der Leuchter entspricht nicht dem weiblichen Figurenleuchter „Alsacienne“ von St. Louis 1885!



Wenn man den Leuchter jetzt in der Hand hält, ist klar: **er entspricht nicht dem weiblichen Figurenleuchter „Alsacienne“ von St. Louis 1885** - wie noch in PK 2005-1, Abb. 2005-1/534, behauptet. Die Tracht der Figur und die Höhe weichen stark ab. **Der Hersteller ist also wieder unbekannt!**

Die Verwendung von schwerem Bleikristall weist aber weiter auf die Cristalleries Baccarat und St. Louis hin, die als einzige in der Lage waren, Figuren dieser Größe und Qualität aus Bleikristall zu pressen.



Der Sockel des Leuchters entspricht der Abbildung in MB St. Louis 1885. Der Sockel dieses Leuchters hat einen Spannungsriss. Die Kanten des Sockels wurden angeschliffen.

Auch Marc Christoph, der viele Figurenleuchter und Kataloge hat, kannte den Hersteller nicht. Kurz nach

meiner Anfrage machte er einen Besuch im Museum Phalsbourg (Stadt westlich von Sarrebourg). Dort fand Mr. Christoph 28 Tafeln aus einem Musterbuch, das sicher aus St. Louis stammt: nachweisbar durch die abgebildeten, bekannten und teilweise gemarkten Pressgläser, die auch in späteren Musterbüchern gefunden wurden, z.B. Mädchen mit Korb Nr. 11 / xxx, Presse-papier „Renard“ [Fuchs], Nr. 9/2233, Pot à tabac, Nr. 1506, Assiette égyptien Nr. 1580 Nach der Art der Tafeln und den abgebildeten Pressgläsern könnten die Tafeln zu einem Musterbuch St. Louis „1872 à 1873“ gehören. In einem anderen Teil des Archivs fand Mr. Christoph das Titelblatt eines Musterbuches „1872 à 1873“. Es gehörte zu einem Katalog mit geblasenem und geschliffenem Glas: „Deuxième Partie. Ordinaire taillé et uni“. (siehe nächste Seiten)

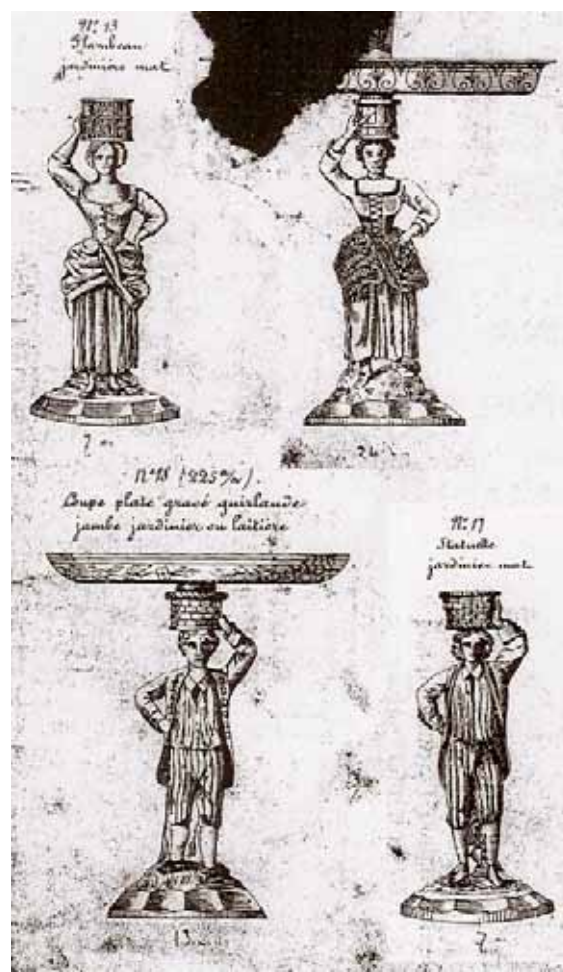
Die Gärtnerin hat als Partner einen eleganten Gärtner mit einem Korb auf dem Kopf, Nr. 17, „Statuette jardinière mat“, und von beiden gibt es Versionen, bei denen sie Platten für Früchte oder Gemüse auf dem Eimer bzw. Korb tragen. Der Korb des Gärtners diente sicher als Kerzenhalter, auch wenn der Gärtner als „Statuette“ und nicht als „Flambeau“ bezeichnet wurde. Die Zeichnungen der Versionen sind leicht unterschiedlich, das bedeutet sicher, dass sie nicht zur gleichen Zeit und vom selben Zeichner angefertigt wurden.

Abb. 2005-1/534
eBay Deutschland, Art.Nr. 2289234982, €31,01
"Frauenfigur auf einem Glassockel ...
H mit Sockel ca. 25 cm, D Sockel 13 cm, G 1670 g
SG: vgl. MB St. Louis um 1872, Planche ohne Nummer, Leuchter Nr. 13, „Flambeau jardinière mat“ [Gärtnerin]



Auf einer dieser 28 Tafeln ohne Nummern findet man unter den Artikel-Nummern 1 - 19 genau den Figurenleuchter als Gärtnerin in Tracht mit einem Holzeimer als Nr. 13, „Flambeau jardinière mat“!

Abb. 2005-3/117
Musterbuch St. Louis, um 1872
Planche ohne Nummer (montierte Ausschnitte)
Leuchter Nr. 13, „Flambeau jardinière mat“ [Gärtnerin]
Figurenleuchter als Magd in Tracht mit einem Holzeimer
Sammlung Musée du Phalsbourg



Siehe auch:

- PK 2005-1 Christoph, SG, Mädchen und Jungen mit Körben, St. Louis und „SV“
- PK 2005-1 Fehr, Valentin, SG, Musterbuch Baccarat um 1880 (?), Tafeln No. 271, 272 & 273, Articles divers; Zu Pressglas von S. Reich 1880 von Baccarat 1880 - 1893 und von St. Louis 1887
- PK 2005-1 SG, Kerzenleuchter mit Figuren: Christus, Maria, Hl. Lukas, Hl. Cäcilie, Alsacien und Alsacienne, Dame mit edlem Schmuck, Frauen in Trachten
- PK 2005-1 Anhang 17, SG, Fleck, Valentin, Musterbuch Cristalleries de Saint-Louis, 1887 (Auszug, erweitert ggü. PK-2004-3-01, MB Louis 1887)
- PK 2005-2 Christoph, Fehr, SG, Menschliche und tierische Figuren aus gepresstem Bleikristall - Musterbücher Baccarat 1870, 1880, 1885 und St. Louis 1887
- PK 2005-3 Christoph, SG, Musterbuch Saint Louis 1872 à 1873, 28 Tafeln mit Pressglas von 1872?