

Abb. 2005-4/139

Schwan als Vase, opalisierendes Pressglas, H 14,5 cm, B 9,8 cm, L 16,5 cm, Sammlung Peltonen
 Reg.Marke „Rd No 20086“, Burtles Tate, Manchester, registriert 8.1.1885, s.a. <http://www.murrayam.supanet.com/burtlestate.html>



Roger Peltonen, SG

Oktober 2005

Fünf Schwäne: von Burtles Tate 1885, Sowerby 1885, Karhula 1922 ...

Lieber Herr Geiselberger,

Hier sind Bilder von fünf Schwänen aus meiner Sammlung

Mit herzlichen Grüßen,
 Roger Peltonen

Der Schwan von Burtles Tate mit Registriermarke „20086“ vom 8.1.1885. Sicherlich eines von meinen schönsten Pressgläsern. S. <http://www.murrayam-supanet.com/burtlestate.html>.

Abb. 2005-4/140

Schwan als Vase, opalisierendes Pressglas
 H 14,5 cm, B 9,8 cm, L 16,5 cm
 Sammlung Peltonen
 Reg.Marke „Rd No 20086“, Burtles Tate, Manchester
 registriert 8.1.1885



Das einzige finnische Pressglas mit einem Schwan in meiner Sammlung. Signiert „KARHULA“, s. auch Katalog Karhula 1922, Art.Nr. 4119K (s. PK 2003-1, Anhang 12, SG, Peltonen, Kuvasto P [Musterbuch Pressglas] Karhula - Iittala 1922 (Auszug).

Abb. 2005-4/141

Schwan auf einem Teller
 Negativrelief auf der Rückseite, mattiert
 farbloses Pressglas, H 1,7 cm, D 14,1 cm
 Sammlung Peltonen
 Marke „KARHULA“
 s.a. MB Karhula 1922, Tafel 4, Nr. 4119K, Tafel 11, 4302K

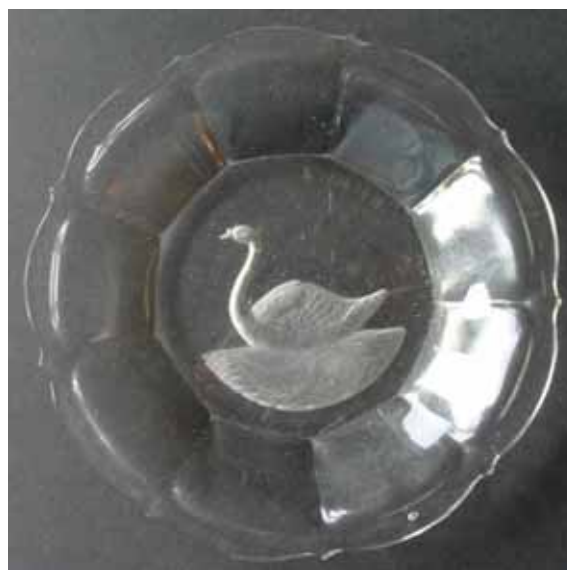


Abb. 2005-4/142
Schwan auf einem Teller
Negativrelief auf der Rückseite, mattiert
farbloses Pressglas, H 1,7 cm, D 14,1 cm
Sammlung Peltonen
Marke „KARHULA“
s.a. MB Karhula 1922, Tafel 4, Nr. 4119K, Tafel 11, 4302K



Der Schwan von Sowerby 1885 in "rare amethyst", Favorit von Glen & Steve Thistlewood, s. <http://www.glass.co.nz/Engcarnival.html>. Hergestellt in Carnival Glass wahrscheinlich erst nach 1920. Interessant ist, und das wurde auch in einigen Büchern besonders genannt, dass die Registernummer nicht vorhanden ist. Nur „Rd“ und die Nummer „1“ ist zu sehen. Das Pressen ist perfekt, es ist also kein Pressfehler. Vielleicht hat man bei Sowerby, als man die alte Pressform wieder verwendet hat, die ursprüngliche Registernummer aus dem Stempel teilweise entfernt?

Abb. 2005-4/143
Schwan als Deckeldose
amethyst-farbenes, irisierendes Pressglas
H 13 cm, B 14 cm, L 19,5 cm
Sammlung Peltonen
Reg.Marke „Rd xxx“, Sowerby, Gateshead- on-Tyne
registriert 1885, als Carnival Glass wahrscheinlich erst nach 1920 hergestellt



Abb. 2005-4/144
Schwan als Deckeldose, amethyst-farbenes, irisierendes Pressglas, H 13 cm, B 14 cm, L 19,5 cm, Sammlung Peltonen
Reg.Marke „Rd xxx“, Sowerby, Gateshead- on-Tyne, registriert 1885, als Carnival Glass wahrscheinlich erst nach 1920 hergestellt
s. Thistlewood, Sowerbys Illustrated Pattern Book No. XV, Sept 1895, Page 34, No. 1852 „Swan“



Schwan als Deckeldose in türkis, auf dem Boden des Korbes „XXX“. Hersteller unbekannt, s. PK 2004-1, Boschet u.a., Deckeldosen als Korb mit Wildschwein, Fuchs, Kaninchen und zwei Hennen, Hersteller unbekannt; Korb mit „XXX“.



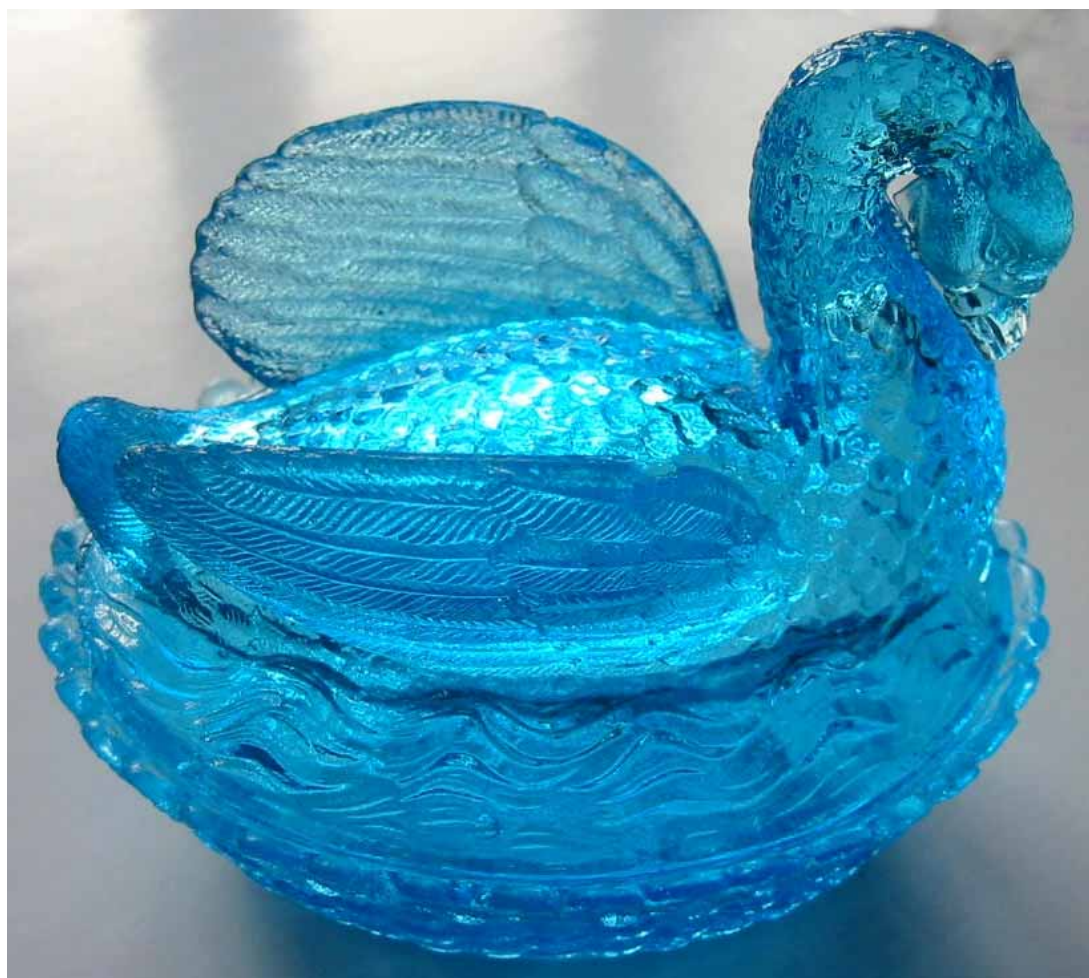
Abb. 2005-4/145

Schwan als Deckeldose
blaues Pressglas, H 11,7 cm, B 10,5 cm, L 13,1 cm
Sammlung Peltonen
auf dem Boden des Korbes eingepresst „XXX“
Hersteller unbekannt, Polen?, nach 1948?
s.a. PK 2004-1, Boschet u.a., Deckeldosen als Korb mit
Wildschwein, Fuchs, Kaninchen und zwei Hennen, Hersteller
unbekannt; Korb mit „XXX“



Abb. 2005-4/146

Schwan als Deckeldose, blaues Pressglas, H 11,7 cm, B 10,5 cm, L 13,1 cm, Sammlung Peltonen
auf dem Boden des Korbes eingepresst „XXX“, Hersteller unbekannt, Polen?, nach 1948?
s.a. PK 2004-1, Boschet u.a., Deckeldosen als Korb mit Wildschwein, Fuchs, Kaninchen und zwei Hennen, Hersteller unbekannt;
Korb mit „XXX“



Ein Schwan auf einem doppelten Salzfass. Hersteller unbekannt, wahrscheinlich Belgien oder Frankreich.

Abb. 2005-4/147
Schwan auf einem doppelten Salzfass
rosa Pressglas, H 5,4 cm, B 6,2 cm, L 10,6 cm
Sammlung Peltonen
Hersteller unbekannt, Belgien oder Frankreich, um 1900



<http://www.glass.co.nz/Engcarnival.html>

authors: Glen and Stephen Thistlewood,
editor: Angela Bowey, special contribution from Adam Dodds

This picture shows the splendid „**COVERED SWAN**“ - this example is in rich marigold. Note the elegant curve of the neck - a masterpiece of craftsmanship and artistry **COVERED SWAN** Another favorite of ours is the "Covered Swan Butterdish". A graceful work of art; the lid forms the swan's body and with the base, the effect is that of a swan on a nest.

The original Swan mould dates back to the 1880s (it is illustrated in **Sowerby's Book XI from 1885** [SG: auf der CD Vol. I nicht gefunden!]) and is a masterpiece of craftsmanship with the Swan's S-shaped neck gracefully doubling back on itself. The head itself does not touch the rest of the neck. The lid fits neatly into the scalloped edged base.

On the inside of some of the lids, a **Registered Design number (Rd.) can be seen at the neck end**. There are no mould seams on the base; the swan lid, however, has a mould seam lengthways from front to back. A scarce piece, the "Swan" is usually seen in marigold, though rare amethyst examples do exist.

A later version (thought to be from the 1930s) of the "Swan" can sometimes be seen in blue. Very similar to the original version in overall concept, but very different in that the head has been extended and touches the body, all spaces being filled in with a fine film of glass. The swan sits on top of a reedy nest, the base is not scalloped, but smooth and the lid fits on the outside of the base rather than inside as with the 1885 version.

<http://www.murrayam.supanet.com/index.html>
ENGLISH PRESSED GLASS

Burtles Tate, Small iridescent **swan flower-holder. Rd 20086 8th Jan 1885**

Siehe auch nächste Seite: Kuvasto P Karhula-Iittala 1922, Tafel 4, Teller, Nr. 4019 K [Karhula]

Siehe auch:

- PK 2003-1 Anhang 12, SG, Peltonen, Kuvasto P [Musterbuch Pressglas] Karhula - Iittala 1922 (Auszug)
- PK 2004-1 Boschet, Fehr, Chiarenza, Neumann, SG, Deckeldosen als Korb mit Wildschwein, Fuchs, Kaninchen und zwei Hennen, Hersteller unbekannt; Korb mit „XXX“
- PK 2005-3 Thistlewood, Sowerby's Illustrated Pattern Books 1882, 1895, 1800s, 1907, 1912
- PK 2005-4 Thistlewood, Sowerby's Ellison Glassworks - Catalogs 1927, 1933, 1940s, 1956
- PK 2005-3 SG, Nun sei bedankt, mein lieber Schwan! (Wagner, Lohengrin, 1. Aufzug, 3. Szene)
- PK 2005-4 Neumann, Drei kleine Schwäne als Vasen, zwei von Gebrüder von Streit, MB 1913