



Abb. 2009-1/337
 Kilian DE, Art.Nr. p461, € 120,00
 "Pressglas Tablett „Rehe“, graubraunes Rauchglas, Pressglas, rückseitig mattiertes Relief mit drei Rehen, geschliffener Standingring
 B 17,5 cm, L 31,5 cm
 Entwurf Hans Jäger, nach 1931, eingepresste Signatur „H. JÄGER“
 AG für Glasfabrikation, vorm. Gebr. Hoffmann, Bernsdorf / Oberlausitz
 s. Zeitmaschine Lausitz - Lausitzer Glas 2003, Seite 63"

Jan Kilian, SG

Dezember 2009

Tablett „Rehe“, Entwurf Hans Jäger, AG für Glasfabrikation, vorm. Gebr. Hoffmann, Bernsdorf / Oberlausitz, nach 1931

Abb. 2009-1/338
 Kilian DE, Art.Nr. p461, € 120,00
 "Pressglas Tablett „Rehe“
 graubraunes Rauchglas, Pressglas, rückseitig mattiertes Relief mit drei Rehen, geschliffener Standingring
 B 17,5 cm, L 31,5 cm
 Entwurf Hans Jäger, nach 1931
 eingepresste Signatur „H. JÄGER“
 AG für Glasfabrikation, vorm. Gebr. Hoffmann, Bernsdorf / Oberlausitz
 s. Zeitmaschine Lausitz - Lausitzer Glas 2003, Seite 63"
 s.a. PK Abb. 2008-2/319



PK Abb. 2008-2/319

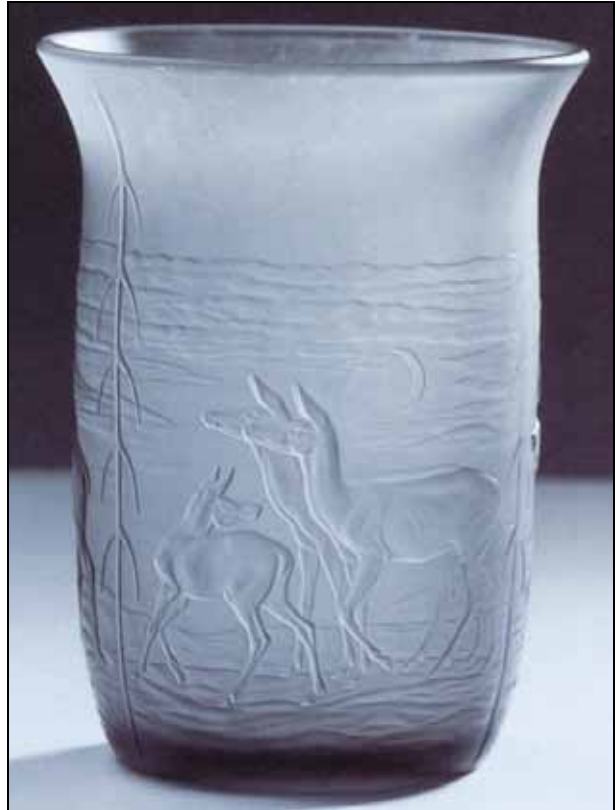
Tablett „Rehe“, Pressglas
 Entwurf Hans Jäger, nach 1931, signiert „H. JÄGER“
 AG für Glasfabrikation, vorm. Gebr. Hoffmann
 Bernsdorf / Oberlausitz
 aus Lausitzer Glas 2003, S. 63

**PK Abb. 2008-2/320**

Schale „Windhunde“, Pressglas
 Entwurf Hans Jäger, nach 1931, signiert „H. JÄGER“
 AG für Glasfabrikation, vorm. Gebr. Hoffmann
 Bernsdorf / Oberlausitz
 aus Lausitzer Glas 2003, S. 64

**PK Abb. 2008-2/321**

Topfvase „Hirsche“, Pressglas
 Entwurf Hans Jäger, nach 1931, signiert „H. JÄGER“
 AG für Glasfabrikation, vorm. Gebr. Hoffmann
 Bernsdorf / Oberlausitz
 aus Lausitzer Glas 2003, S. 65



Siehe unter anderem auch:

- PK 2001-4** Anhang 02, SG, Schmidt, Feistner, MB Anker Glas, Bernsdorf O.-L., 1937/38 (Auszug)
- PK 2001-5** Anhang 02, SG, Schmidt, Feistner, MB AG für Glasfabrikation, vormals Gebrüder Hoffmann, Bernsdorf O.-L., 1932 (Auszug)
- PK 2004-1** Domke, Ein neues Buch: Zeitmaschine Lausitz - Lausitzer Glas
- PK 2004-2** Domke, Entwürfe von Erich Herzog, 1967, für VEB Anker Glas, Bernsdorf / O.L.
- PK 2004-3** Feistner, Ausstellungen im Rahmen der Internationalen Bauausstellung Fürst Pückler-Land, Projekt Zeitmaschine Lausitz Ausstellung „Lausitzer Glas“ in Großräschen, Juni bis Oktober 2003
- PK 2008-2** Hannes, Modernes Pressglas - Künstlerische Entwürfe für die Lausitzer Glasindustrie