



Abb. 2005-3-01/001

MB Riedel um 1885, Tafel 116, Nr. 355, Büste Kaiserin Elisabeth mit Krone, Nr. 356, Kaiser Franz Joseph I. von Österreich-Ungarn, Anlass vielleicht 25. oder 30. Jahrestag ihrer Hochzeit 1854, Sammlung Ornela, Desná

## Musterbuch Josef Riedel, Polaun [Polubný], um 1885 (Auszug)

Zur Verfügung gestellt von Herrn Borek Tichý, Ornela AG / Desná,  
vermittelt durch Herrn Eduard Stopfer. Herzlichen Dank!

### Einband:

Einband dunkel-grauer, geprägter Karton mit aufgeklebtem Etikett ohne Beschriftung

### Titelblatt:

nicht enthalten

### Ges. gesch. Warenzeichen:

nicht enthalten

### Zusammen erhalten:

Einband, Inhalts-Verzeichnis  
Tafeln 1 bis 147 Hohlglas und Pressglas  
ca. 30 / 22 cm Einband und Tafeln

Einband dunkel-grauer, leinenbezogener Karton mit aufgeklebtem Etikett ohne Beschriftung

Die Tafeln sind auf weißem, vergilbtem Papier schwarz gedruckt

Alle Blätter sind fest eingebunden und können nicht ausgewechselt oder ergänzt werden.

Eine Preisliste ist nicht enthalten

Maße sind in Zoll angegeben; 1 österr. Zoll = 2,67 cm

Texte sind in deutscher Sprache

### Preisliste

Eine Preisliste ist nicht erhalten.

**Verkaufs-, Lieferungs- und Zahlungsbedingungen:** nicht enthalten

**Farbentafel:** nicht enthalten

### Inhaltsverzeichnis:

Siehe Seite 5 und 6

**Drucker:** nicht erhalten

### Hinweis:

Der Abdruck wurde vom Original eingescannt. Die Gläser sind gut zu erkennen. Wo es notwendig ist, können Vergrößerungen per MAIL s.geiselberger@t-online oder per Post bestellt werden. Die nicht abgedruckten Seiten können ebenfalls zur Verfügung gestellt werden.

### Datum der Herausgabe um 1885:

Auf dem Einband des Musterbuches und den Tafeln ist kein Datum angegeben. Das Datum des Musterbuches liegt zwischen 1881 und 1889.

**Das Musterbuch der Glasfabriken Josef Riedel, Polaun [Polubný], kann nur in den Jahren von 1881 bis 1889 veröffentlicht worden sein.**

Zur Datierung des Musterbuches von Riedel können nur die auf den **Tafeln 116, 117 und 118** abgebildeten und namentlich genannten oder bekannten Personen herangezogen werden. Dabei haben die auf Tafel 117 oben rechts und links abgebildeten „**Kronprinz Rudolf von Österreich**“ und „**Kronprinzessin Stephanie von Österreich**“ die zentrale Bedeutung: das Paar heiratete am **10. Mai 1881**. Vor der Hochzeit 1881 konnte Stephanie den Titel Kronprinzessin von Österreich noch nicht tragen. Kronprinz Rudolf starb durch Selbstmord in Mayerling am **30. Januar 1889**. Von diesem Tag an war Stephanie von Österreich nicht mehr Kronprinzessin von Österreich. Als Nachfolger von Kaiser Franz Joseph I. wurde zunächst Erzherzog Karl Ludwig und nach seinem Tod (19. Mai 1896) Erzherzog Franz Ferdinand benannt, ein Cousin von Kronprinz Rudolf, der 1914 in Sarajewo ermordet wurde.

Es ist sehr unwahrscheinlich, dass die beiden Figuren von Riedel nach dem schrecklichen Tode von Kronprinz Rudolf noch angeboten werden konnten. Selbstverständlich war die Herstellung und der Verkauf von Abbildungen höchster Personen des Kaiserhauses nur mit Erlaubnis des Hofes möglich. Es ist auch undenkbar, dass eine Person des Kaiserhofes von höchstem Rang in einem Musterbuch mit einem falschen Titel angeboten wurde. Dazu kommt noch, dass Josef Riedel der Ältere (1816 - 1894), der „Glaskönig des Isergebirges“ „Kaiserlich-königlicher privilegierter“ Glasfabrikant und Hoflieferant war, was ihm nicht nur besondere Privilegien einbrachte, sondern auch eine besondere Verpflichtung gegenüber dem Kaiserhaus auferlegte.

Das oben geschriebene gilt auch für die beiden Büsten von **Kaiser Franz Joseph I. von Österreich-Ungarn und Kaiserin Elisabeth auf Tafel 116**. Der Tod ihres einzigen männlichen Kindes 1889 traf vor allem die Kaiserin schwer, sie trug seitdem nur noch schwarze Trauerkleidung und **ließ sich nicht mehr abbilden**. [[www.mayerling.de/pers\\_habs.htm](http://www.mayerling.de/pers_habs.htm)]

Zur Datierung der Büsten und des Musterbuches siehe PK 2005-3, SG, Kronprinz Rudolf von Österreich, Kronprinzessin Stephanie von Österreich, Kaiser Franz Joseph I. und Kaiserin Elisabeth von Österreich-Ungarn ...

**Das nun aufgefundene Musterbuch Riedel um 1885 bringt den endgültigen Beweis für die Herstellung der Portraitbüsten österreichischer und ausländischer Kaiser und Könige durch Josef Riedel, Polaun [Polubný] um 1885!**

### Tafeln

Alle 147 Tafeln wurden im Musterbuch fest eingebunden und konnten nicht ausgewechselt werden. Es wurden auch keine Tafeln nachträglich entfernt oder eingefügt.

Alle Tafeln wurden mit besonderer Tusche auf Senefelder-Platten gezeichnet und mit schwarzem Steindruck vervielfältigt. Die Tafeln sind stark vergilbt. Die Blätter sind rund 30 x 22 cm groß, sie konnten wegen der Übergröße nicht vollständig eingescannt werden. Durch das Scannen wurden nur die Ränder und teilweise die Nummern der Tafeln beschnitten. Alle Gläser sind gut zu erkennen.

Die Qualität der Aufmachung und der Zeichnungen des Musterbuches Riedel 1885 reicht bei weitem nicht an die Qualität heran, die durch die Musterbücher von Launay, Hautin & Cie., Paris, bereits um 1840 für die geblasenen und gepressten Gläser von Baccarat und St. Louis vorgegeben wurde. Auch im Vergleich mit Musterbüchern aus den Jahren von 1870 bis 1900 von Baccarat und St. Louis nach der Auflösung der Großhandelsfirma Launay, Hautin & Cie. oder von Bayel, Meisenthal, Sars-Poteries und Vierzon oder von S. Reich & Co. 1880 liegt das Musterbuch Riedel 1885 weit zurück. Dieser Rückstand gilt aber nur für die Darstellung der Gläser, nicht für deren hohe Qualität.

Die Tafeln tragen rechts oben eine handschriftlich eingetragene Nummer mit rotbraunem Farbstift (beim Scannen wegen Übergröße der Blätter meistens angeschnitten, aber noch lesbar).

Beim hinteren inneren Einbanddeckel wurden gefaltete Blätter mit Zeichnungen von Tieren mit blauer Tinte eingelegt. Alle dort abgebildeten Tiere werden auch auf den gedruckten Tafeln „Figuren“ abgebildet.

Auf den Tafeln tragen wichtige Gläser, wie beispielsweise die Figuren eine Nummer, die wahrscheinlich die Reihenfolge der Entstehung wiedergibt. **Danach wurden die Pressglas-Büsten Kaiserin Elisabeth - Nr. 355, Kaiser Franz Joseph I. - Nr. 356, Kaiser Wilhelm I. - Nr. 357, zeitlich unmittelbar hintereinander erstmals hergestellt und angeboten. Auch die Pressglas-Büsten Gladstone - Nr. 514, Disraeli - Nr. 515, Prince of Wales (King Edward VII.) - Nr. 516, Queen Victoria - Nr. 517, Kronprinzessin Stephanie - Nr. 518, und Kronprinz Rudolf - Nr. 519 wurden zeitlich unmittelbar hintereinander hergestellt und angeboten.**

Auf Tafel 23 „Leuchter“ sind alle Gläser kreuzweise durchgestrichen, darüber ist der handschriftliche Hinweis „Formen bestehen nicht!“

Maße sind in Zoll angegeben, wahrscheinlich österreichische Zoll, z.B. Prismen für Luster, Tafel 1; Längenmaß Wiener Fuß, ca. 0,32 m., 1 Fuß = 12 Zoll; 1 Zoll = 2,67 cm. Solche Maße sind auf den meisten Tafeln nicht angegeben.

**Geblasene und geschliffene Gläser stellen die Hauptmasse der angebotenen Artikel dar**, die mit Ausnahme der Lusterteile für den unmittelbaren **Haus-**

**gebrauch** hergestellt wurden. Hohlgläser, wie Becher, Flaschen, Karaffen, Krüge usw. sind in diesem Musterbuch nicht aufgeführt.

**Immerhin enthalten mindestens 30 von 147 Tafeln Pressglas von höchster Qualität**, darunter Portraitbüsten von Kaiser Franz Joseph I., Kaiserin Elisabeth, Kaiser Wilhelm I., Queen Victoria ... Viele Tafeln enthalten lebensgroß gestaltete menschliche und tierische Kleinfiguren. Außerdem werden gepresste Lusterteile, Schreibsets und eine Karaffe aus Pressglas angeboten.

### Inhalt

1 - 22	Lusterteile
23	Leuchter
24 - 35	Griffe, Knöpfe, Stöpsel ...
36 - 42	Löffel, Messerlager
43 - 53	Salzgefäße
54 - 75	Tintenflaschen
76 - 78	Schreibsets, Pressglas
79 - 94	Pyramiden
95 - 97	Pianofüße, Kugeln
98 - 103	Schalen
104 - 113	Sockel, Lager, Platten [Sockelplatten]
115 - 135	Figuren, Pressglas
137 - 142	Karaffe m. Henkelbecher u. Platte, Kassetten ..., Pressglas
143 - 146	Figuren, Pressglas
147	Schaugläser

### Inhalts-Verzeichnis

Das Inhalts-Verzeichnis (IV) besteht aus 3 miteinander verklebten Blättern, die ineinander gefaltet mit dem ersten Blatt auf der Innenseite des vorderen Einbanddeckels eingeklebt sind. Über dem ersten Blatt befindet sich auf der Innenseite des vorderen Einbanddeckels eine handschriftliche Eintragung mit Bleistift, die nicht gelesen werden kann. Jedenfalls enthält diese Bemerkung keinen Hinweis auf das Datum oder den Inhalt des Musterbuches. Das Inhaltsverzeichnis ist handschriftlich in gut lesbarer „deutscher“ oder „Sütterlin“-Schrift. [Die Sütterlinschrift ist eine von dem Berliner Grafiker L. Sütterlin (1865-1917) um 1911 geschaffene Schreibschrift, die seit 1915 bis etwa 1940 in deutschen Schulen gelehrt wurde. Sie wird auch die "deutsche Schrift" genannt. Die Schrift ist eine Standardform der vorher üblichen sehr verschiedenen Kanzleischriften. Für die Datierung bietet diese Handschrift keinen Anhaltspunkt, da sie bis zur Einführung der Schreibmaschine in den 1890-er Jahren in allen Kanzleien geschrieben wurde.]

Offenbar wurden in einigen Zeilen Nummern von Tafeln später ergänzt. Die angegebenen Tafeln geben nicht alle im Musterbuch erhaltenen Tafeln wieder. Es fehlen viele Tafeln. Sie liegen so zwischen anderen Tafeln, dass ihre Inhaltsangabe von dort übernommen werden kann. Einige dieser im IV nicht aufgeführten Tafeln enthalten Figuren oder andere Gegenstände aus Pressglas. Ob das Fehlen dieser Tafeln im IV eine Bedeutung hat, ist unklar. Es fehlen auch Tafeln mit geblasenen Gläsern, z.B. viele Tafeln mit Tintenflaschen.

Die im Inhalts-Verzeichnis angegebenen Stichwörter geben nicht immer alle auf der Tafel vorhandenen Gläser wieder.

Einige Angaben im Inhaltsverzeichnis sind falsch: z.B. befindet sich das „Kamel“ nicht auf Tafel 120, sondern auf Tafel 76.

### Inhalts-Verzeichnis

In der Reihenfolge der 3 Listen

Anfeuchter	121
Aschenschalen	120
Behänge	10, 17
Bierdeckel	19, 32, 33
Birnel (Kopftropfen, Rundköpfl f. Luster)	4
Blätter	17, 20, 130, 131, 132
Büsten	118
Deckel	64, 70, 73
Figuren	115, 117, 119, 123, 124, 125, 126, 129 - 134, 143 - 146
Figurenschrauben	33
Federhalter	119
Figurenstöpsel	19
Füße	26
Flakonstöpsel	33, 34, 35
Griffe	28, 119
Hände m. Pl. [Platte]	118
Henne m. Korb	130
Kamel	120 [76]
Kartenschalen [f. Visitenkarten]	10, 47, 97
Kassetten	139
Kassettscheibel	138, 140
Kastel	139
Kettensteine [Luster]	7, 8
Knöpfe	10, 25, 26, 27, 28
Kugeln	95
Lager [Sockelplatten]	107, 108, 109, 110, 112, 113, 127, 133, 142
Leistel [Luster]	6
Leuchter	23
Lichtschalen [Luster? Leuchtermanschetten]	21, 22
Lineale	94
Löffel	36, 37, 38, 39
Lusterarme	20
Lusterkugeln	12, 24
Lusterspitzen	7, 10, 17
Lustersteine	13
Messer [Brieföffner]	94
Messerlager	40, 41, 42
Patzel [Luster, Rautenpatzel]	6, 9
Pendeloques [Luster]	10, 14, 15, 16, 17, 20
Petschafte	119
Pianofüße	95, 96, 97
Platten [Sockel]	107, 108, 109, 111, 112
Platten m. Fig.	127
Plattwächteln [Luster]	11
Prismen [Luster]	2, 6
Pyramiden	79, 80, 82 - 94
Rautenkugeln gest. [Luster]	20
Rautensteine [Luster]	13
Rautenwächteln [Luster]	11, 12
Rosetten [Luster]	13, 18, 19
Salzwagel	43 - 52
Schalen	96 - 99, 101, 102, 121
Schalenprismen [Luster]	7
Schraubenspitzen	24
Schraubenstöpsel	33
Schlüssellochdeckel	27
Schulprismen [Luster]	1
Schwedenköpfe [f. Zündhölzer]	120
Sockel	26, 105, 115, 119, 120, 136
Schaugläser	147

**Inhalts-Verzeichnis**

In die Reihenfolge der Tafeln umgesetzt und ergänzt

	grau hinterlegte Zeilen werden im Inhalts-Verzeichnis nicht aufgeführt
1	Schulprismen [Luster]
2	Prismen
3	Prismen
4	Birnel [Kopftropfen, Rundköpfl f. Luster]
5	Prismen
6	Leistel, Patzel [Luster, Rautenpatzel], Prismen
7	Kettensteine, Lusterspitzen, Schalenprismen
8	Kettensteine [Luster]
9	Patzel [Luster, Rautenpatzel]
10	Behänge, Knöpfe, Lusterspitzen, Kartenschalen, Pendeloques
11	Rautenwächtern, Plattelwächtern
12	Lusterkugeln, Rautenwächtern
13	Lustersteine, Rautensteine, Rosetten
14	Pendeloques
15	Pendeloques
16	Pendeloques
17	Behänge, Blätter, Lusterspitzen, Pendeloques
18	Rosetten
19	Bierdeckel, Figurenstöpsel, Rosetten
20	Lusterarme, Blätter, Rautenkugeln gest., Pendeloques
21	Lichtschalen [Luster? Leuchtermanschetten]
22	Lichtschalen [Luster? Leuchtermanschetten]
23	Leuchter
24	Lusterkugeln, Schraubenspitzen
25	Knöpfe
26	Füße, Knöpfe, Sockel
27	Knöpfe, Schlüssellochdeckel
28	Griffe, Knöpfe
29	Türplatten
30	Türplatten
31	Türplatten
32	Bierdeckel
33	Bierdeckel, Figurenschrauben, Flakonstöpsel, Schraubenstöpsel
34	Flakonstöpsel
35	Flakonstöpsel
36	Löffel
37	Löffel
38	Löffel
39	Löffel
40	Messerlager
41	Messerlager
42	Messerlager
43	Salzwaggel
44	Salzwaggel
45	Salzwaggel
46	Salzwaggel
47	Salzwaggel, Kartenschalen [f. Visitenkarten]
48	Salzwaggel
49	Salzwaggel
50	Salzwaggel
51	Salzwaggel
52	Salzwaggel
53	Salzwaggel
54	Tintenflaschen
55	Tintenflaschen
56	Tintenflaschen
57	Tintenflaschen
58	Tintenflaschen
59	Tintenflaschen
60	Tintenflaschen
61	Tintenflaschen
62	Tintenflaschen
63	Tintenflaschen
64	Tintenflaschen, Deckel
65	Tintenflaschen
66	Tintenflaschen
67	Tintenflaschen

68	Tintenflaschen
69	Tintenflaschen
70	Tintenflaschen, Deckel
71	Tintenflaschen
72	Tintenflaschen
73	Tintenflaschen, Deckel
74	Tintenflaschen
75	Tintenflaschen
76	Schreibset Kamel, Pressglas (in IV falsch auf Tafel 120 angegeben)
77	Schreibset, Pressglas
78	Schreibset, Pressglas
79	Pyramiden
80	Pyramiden
81	Briefbeschwerer Elefant, Bulldogge, Phantasiesockel
82 - 93	Pyramiden
94	Pyramiden, Lineale, Messer [Brieföffner]
95	Pianofüße, Kugeln
96	Pianofüße, Schalen
97	Pianofüße, Kartenschalen [f. Visitenkarten], Schalen
98	Schalen
99	Schalen
100	Schalen
101	Schalen
102	Schalen
103	Farbenplatten [für Maler]
104	Sockel
105	Sockel
106	Sockel ?
107	Lager, Platten [Sockelplatten]
108	Lager, Platten [Sockelplatten]
109	Lager, Platten [Sockelplatten]
110	Lager, Platten [Sockelplatten]
111	Lager, Platten [Sockelplatten]
112	Lager, Platten [Sockelplatten]
113	Lager, Platten [Sockelplatten]
114	Tintenzeug ?
115	Figuren, Sockel
116	Büsten, Kaiserin Elisabeth, Kaiser Franz Joseph I.
117	Figuren, Kaiser Wilhelm I., Kronprinz Rudolf, Kronprinzessin Stephanie, Disraeli, Queen Victoria
118	Büsten, Prince of Wales, Gladstone, Hände m. Pl. [Platte]
119	Griffe, Federhalter, Petschafte, Sockel, Figuren
120	Aschenschalen, Schwedenköpfe [f. Zündhölzer], Sockel
121	Anfeuchter, Schalen
122	Figuren, Kinder 4 Jahreszeiten, Pressglas
123	Figuren
124	Figuren
125	Figuren
126	Figuren
127	Platten m. Fig., Lager [Sockelplatten]
128	Figuren, Henne m. Korb, Pressglas
129	Figuren
130	Figuren, Blätter, Henne m. Korb
131	Figuren, Blätter
132	Figuren, Blätter
133	Figuren, Lager [Sockelplatten]
134	Figuren
135	Weihwasserbecken m. Madonna, Pressglas
136	Sockel
137	Karaffe m. Henkelbecher u. Tablett, Pressglas
138	Kassettscheibel, Pressglas
139	Kassetten, Kastel, Pressglas
140	Kassettscheibel, Pressglas
141	Schwedenköpfe [f. Zündhölzer], Pressglas
142	Lager, Platten [Sockelplatten]
143	Figuren
144	Figuren
145	Figuren
146	Figuren
147	Schaugläser

## Nummern-Verzeichnis der gepressten Gläser

Man kann normalerweise davon ausgehen, dass die Nummern von Gläsern in der zeitlichen Reihenfolge der ersten Herstellung vergeben werden. Dabei können auch bewusst Lücken für spätere Einschübe freigelassen werden. In den besten Musterbüchern, herausgegeben von Launay, Hautin & Cie. für Baccarat und St. Louis ab 1830, wurden alle Nummern laufend vergeben, so dass Lücken erst in späteren Musterbüchern durch den Wegfall von Gläsern entstanden. Die im Musterbuch Riedel 1885 aufgeführten Pressgläser werden hier in der Reihenfolge ihrer Nummern geordnet.

Es ist nicht ganz klar, ob auch alle nicht gepressten Gläser, z.B. Prismen für Luster, Nummern bekommen haben, die in der Nummernfolge der gepressten Teile einzugliedern wären. Sie wurden hier nicht aufgenommen. Beispielsweise würden sich die Nummern der Prismen Nr. 126 auf Tafel 2 in die Lücke Nr. 126 - 140 bzw. Prismen Nr. 326 auf Tafel 2 in die Lücke Nr. 254 - 330 einfügen lassen. Viele Lusterteile sind aber nicht nummeriert, siehe Tafeln 1 - 4.

Zum Vergleich mit dem Musterbuch Josef Riedel, Polaun, um 1885, kann man das nicht vollständig erhaltene Musterbuch S. Reich & Co., Krásno, um 1873 heranziehen. **Von S. Reich & Co. wurden bereits um 1873 Kassetten mit Portrait von Kaiser Franz Joseph I., Hennen mit Küken auf einem Korb, Dosen mit einem liegenden Jäger und weitere aufwändig dekorierte Deckeldosen - auch in rosa und blau - in höchster Qualität hergestellt.** Im Musterbuch S. Reich & Co. 1880 wurden dagegen viele aufwändige Pressgläser offenbar bei Baccarat und St. Louis gekauft und weiterverkauft. Den technischen Stand von S. Reich & Co. in einer entlegenen Gegend Nordostmährens wird Josef Riedel in Nordböhmen mit längerer und breiterer Glasmachertradition mindestens gleichzeitig erreicht haben. **Um 1885 bietet Riedel im vorliegenden Musterbuch weitaus mehr Pressgläser hoher Qualität an als S. Reich & Co. 1880.**

**Die Büste Kaiser Wilhelm I., die in der Reihenfolge direkt an die Büsten Kaiser Franz Joseph I. und Kaiserin Elisabeth anschließt, kann nicht vor 1871 hergestellt worden sein, weil die Krönung zum Deutschen Kaiser erst 1871 in Versailles stattfand.** Die

vorausgehenden politischen Gegensätze zwischen dem Deutschen Reich und Österreich-Ungarn, das aus dem Deutschen Reich hinausgedrängt wurde und schließlich sogar im Krieg von 1866 eine Niederlage bei Königgrätz hinnehmen musste, machen es aber **unwahrscheinlich, dass die Büste Kaiser Wilhelm I. noch in den 1870-er und frühen 1880-er Jahren ausgerechnet in Österreich von einem k.u.k. privilegierten - und dem Kaiserhof entsprechend verpflichteten - Glasfabrikanten hergestellt und angeboten wurde.**

Wenn die Nummern tatsächlich der zeitlichen Reihenfolge der Herstellung entsprechen, wurden die meisten Kleinplastiken erst in den späten 1880-er Jahren hergestellt. **Eine absolute zeitliche Grenze für das vorliegende Musterbuch Riedel setzen die beiden Büsten von Kronprinz Rudolf und Kronprinzessin Stephanie durch die Hochzeit 1881 und den Selbstmord 1889.** Siehe dazu PK 2005-3, SG, Kronprinz Rudolf, Kronprinzessin Stephanie ...

Immerhin wurden **bis zu den 3 kaiserlichen Büsten rund 350 verschiedene nummerierte Modelle, darunter auch Pressglas-Modelle hergestellt**, von denen um 1885 bereits wieder viele aus der Produktion gezogen wurden oder eben traditionell hergestellte Lusterteile und anderes mit hier nicht erfassten Nummern umfassen. Die meisten Lücken in den Nummern bis Nr. 355 werden entstanden sein durch bereits aus dem Angebot zurückgezogene Modelle. Lücken bei den Nummern ab Nr. 355 aufwärts sind eher durch Vorratslücken und Irrtümer der Bearbeiter entstanden. **Die Tafeln 116 bis 146 enthalten fast ausschließlich gepresste Kleinplastiken** von Kaisern und Menschen sowie von einheimischen bis exotischen Tieren! **Im Musterbuch werden insgesamt 178 Pressgläser angeboten!**

Auffällig ist, dass Massenartikel wie Lusterbehänge, Salzgefäße und Tintenflaschen gerade nicht gepresst, sondern weiterhin geblasen und massiv beschliffen wurden.

Zu den Glaswerken von Josef Riedel gibt es ausreichend tschechische Literatur, aber keinen einzigen Hinweis auf die Produktion von Pressglas! Man kann davon ausgehen, dass **Pressglas im Stammwerk Unterpolaun** [Dolní Polubný, heute Desná] hergestellt wurde.

Nummer	Pressglas	Tafel	Bezeichnung
	graue Zeilen: Nummern sind auf den Tafeln nicht aufgeführt bzw. Nummern traditionell hergestellter Gläser, wie Lusterteile und anderes		graue Zeilen: Tafeln sind im Inhalts-Verzeichnis nicht aufgeführt
1-33	???		
34	Weinlager / Hütte	73	Tintenflaschen, Deckel
35	???		
36	Engel	20	Lusterarme ...
37	Lusterarm	20	Lusterarme ...
38	Palmenblatt	20	Lusterarme ...
39	Muschel	20	Lusterarme ...
40	Löwenmaske	20	Lusterarme ...
41-63	???		
64	Briefbeschwerer	96	PianofüÙe, Schalen
65	Briefbeschwerer	96	PianofüÙe, Schalen
66-70	???		
71	Schale Eichenblatt	96	PianofüÙe, Schalen
72	Schale Walzen	96	PianofüÙe, Schalen

73-75	???		
76	Pianofuß, Briefbeschwerer?	95	PianofüÙe, Kugeln
77-79	???		
80	SchraubenstöÙsel Hund	33	Bierdeckel ...
81	SchraubenstöÙsel Mond	33	Bierdeckel ...
82	SchraubenstöÙsel Biedermann	33	Bierdeckel ...
83-123	???		
124	Blatt	17	Lusterbehänge ...
125	Weintraube?	20	Lusterarme ... u. 19a
126-140	???		
141	Deckel f. Tintenflasche	70	Tintenflaschen, Deckel
142-148	???		
149	Deckel f. Tintenflasche	64	Tintenflaschen, Deckel
150	Deckel f. Tintenflasche	64	Tintenflaschen, Deckel
151-176	???		
177	Farbenplatte	103	Farbenplatten [für Maler]
178	Farbenplatte	103	Farbenplatten [für Maler]
179	Farbenplatte	103	Farbenplatten [für Maler]
180	Farbenplatte	103	Farbenplatten [für Maler]
181-252	???		
253	Messerlager „gepresst“	40	Messerlager
254-330	???		
331	Schale?	22	Lichtschalen ...
332-333	???		
334	Mäander m. Punkten	21	Lichtschalen ...
335-337	???		
338	Schale	101	Schalen
339-343	???		
344	Handleuchter m. Schlange	23	Leuchter
345-348	???		
349	Schale	100	Schalen
350	Schale	99	Schalen
351	Schale	98	Schalen
352	Schale	98	Schalen
353	Schale	98	Schalen
354	???		
<b>355</b>	<b>Kaiserin Elisabeth</b>	116	Büsten
<b>356</b>	<b>Kaiser Franz Joseph I.</b>	116	Büsten
<b>357</b>	<b>Kaiser Wilhelm I.</b>	117	Figuren
358	Schale	102	Schalen
359	Fisch m. Platte	134	Figuren
360	Schildkröte	134	Figuren
<b>361</b>	<b>Henne m. Korb</b>	130	Figuren, Blätter
<b>362</b>	<b>Henne m. Korb</b>	128	Figuren
363	???		
364	Blatt als Schale I, II	130	Figuren, Blätter
365	Wickelkind	143	Figuren
366	Bergzwerge	143	Figuren
367	Butterfass	142	Lager ...
368-377	???		
378	Früchte	142	Lager ...
379	Rehbock	142	Lager ...
380	Widder	142	Lager ...
381	Widder	142	Lager ...
382-401	???		
402	Sockel	105	Sockel
403	???		
404	Sockel	105	Sockel
405-445	???		
446	Rechte Hand	118	Büsten
447	Sockel f. Rechte Hand	118	Büsten
448-450	???		
451	Schale?	21	Lichtschalen ...
452	???		
453	Kinder 4 Jahreszeiten Frühling	122	Figuren
454	Kinder 4 Jahreszeiten Sommer	122	Figuren
455	Kinder 4 Jahreszeiten Herbst	122	Figuren
456	Kinder 4 Jahreszeiten Winter	122	Figuren
457	Mädchen m. Blumen	123	Figuren
458	Junge m. Blumen	123	Figuren
459	Briefbeschwerer Kamel	76	Schreibset
460	Handvase	143	Figuren
461	Schale	104	Schalen, Sockel
462	Hund	126	Figuren u. Blatt 3
463-466	???		

467	Löwenkopf	143	Figuren
468	Korb als Schale	133	Figuren ...
469	Schale	98	Schalen
470-473	???		
474	Sockel	104	Schalen, Sockel
475	Sockel	104	Schalen, Sockel
476	Sockel	104	Schalen, Sockel
477	Sockel	104	Schalen, Sockel
478	Eber m. Baum	124	Figuren
479	Paar Löwen	124	Figuren
480	Tiger	126	Figuren u. Blatt 3
481	Bulldogge	81	Briefbeschwerer
482	Henkelbecher	137	Karaffe ... u. 120 Aschenschalen
???	Henkelbecher	138	Kassettenscheibel
483	Lampenfuß	121	Anfeuchter, Schalen
484	Lampenfuß m. Putte	121	Anfeuchter, Schalen
485	Mädchen m. Korb	124	Figuren
486-489	???		
490	Rehbock	129	Figuren u. Blatt 5
491	???		
492	Löwe	126	Figuren u. Blatt 7
493	???		
494	Reh m. Kitz	129	Figuren u. Blatt 5
495	Pferd	143	Figuren u. Blatt 7
496	Wandsockel m. Putte	136	Sockel
497	???		
498	Weihwasserbecken m. Madonna	135	
499	???		
500	Elefant	81	Briefbeschwerer
501	Hund	119	Figuren ... u. Blatt 2
502	Vogel	119	Figuren ... u. Blatt 2
503	Zwerg	119	Figuren ...
504	Putte	119	Figuren ...
505	Putte	119	Figuren ...
506	Kater	119	Figuren ... u. Blatt 2
507	Adler	119	Figuren ... u. Blatt 2
507a	Fuchs (ohne Bild)	119	Figuren ...
509	Schwan	129	Figuren u. Blatt 6
510	Schale Anfeuchter	121	Anfeuchter, Schalen
511	Schale Anfeuchter	121	Anfeuchter, Schalen
512	Vase/ Becher?	124	Figuren u. 138
513	???		
514	Gladstone	118	Büsten
515	Disraeli	117	Figuren
516	Prince of Wales	118	Büsten
517	Queen Victoria	117	Figuren
518	Kronprinzessin Stephanie	117	Figuren
519	Kronprinz Rudolf	117	Figuren
520-522	???		
523	Hund	126	Figuren u. Blatt 3
524	Paar Delphine	121	Anfeuchter, Schalen
525	Kassettenscheiben, Kassetten	138	Kassettenscheibel u. 139
526	Kassettenscheiben, Kassetten	138	Kassettenscheibel u. 139
527	Sockel m. Ranken	81	Briefbeschwerer
528-530	???		
531	Reh als Platte	127	Platten m. Figuren ...
532	Karaffe	137	Karaffe ...
533	Tablett	137	Karaffe ...
534	Pferd als Platte	127	Platten m. Figuren ...
535	Schreibset Putten	77	Schreibset
536	Muschel Schwedenkopf	120	Aschenschalen ...
537	Delphine / Muscheln Salzschale	52	Salzwaggel
538	???		
539	Akanthus Schwedenkopf	120	Aschenschalen ...
540	Salzschale	48	Salzwaggel
541	Salzschale	48	Salzwaggel
542	Salzschale	48	Salzwaggel
543	Junge m. Sack	124	Figuren
544	Walzen Schwedenkopf	120	Aschenschalen ...
545	Schale	127	Schalen ...
546	Schale	127	Schalen ...
547	Unbekannter	118	Büsten
548	Unbekannter	118	Büsten
549	Schale	98	Schalen
550	Weinblätter als Schalen I, II, III	131	Figuren, Blätter

551-557	???		
558	Frau in Tracht	123	Figuren
559	Spielmann m. Drehleier	123	Figuren
560	Putte	123	Figuren
561	Putte	123	Figuren
562	Matrose	124	Figuren
563	Soldat	124	Figuren
564-565	???		
566	Zahnstocherkastel als Korb	99	Schalen
???	Zahnstocherkastel als Korb, „2 Formen niedrig u. hoch“	97	PianofüÙe ...
567	Schmetterling a, b	146	Figuren
568	Pferdekopf a, b	146	Figuren
569	Hasenpaar a, b	146	Figuren
570	Weintraube m. Blatt a, b	146	Figuren
571	Schmetterling a, b	145	Figuren
572	Frosch	145	Figuren
573	Fische I - VI	145	Figuren
574	Eidechse	145	Figuren
575	Baum m. Eule	121	Anfeuchter, Schalen
576	???		
577	Eichelhäher a, b	145	Figuren
578	Biedermann a, b	144	Figuren
579	Ziegenbock	144	Figuren
580	Hundeköpfe I, II, III	144	Figuren
581	Kind m. Puppe	133	Figuren ...
582	Frosch	123	Figuren u. Blatt 6, 7
583	Frosch	123	Figuren
584	Frosch	123	Figuren
585	Schaff	133	Figuren ...
586	Schaff	133	Figuren ...
587	Fass	129	Figuren
588	Nest m. Ästen u. Eidechse	133	Figuren ...
589	Weinblätter als Schale	132	Figuren, Blätter
590	Eidechse	145	Figuren
591	Baum m. Eichhörnchen	120	Aschenschalen ...
592	Baum m. Schlange, rechts u. links	120	Aschenschalen ...
593	Akanthus	141	Schwedenköpfe
594	Baum m. Eidechse, rechts u. links	120	Aschenschalen ...
595-601	???		
602	Putte	128	Figuren
603	Putte	128	Figuren
604	Putte	128	Figuren
605	Schreibset Voluten	78	Schreibset
606-618	???		
619	Walzen	141	Schwedenköpfe
620	Boot	141	Schwedenköpfe
621	???		
622	Drei Katzen	125	Figuren u. Blatt 2
623	Kuh	125	Figuren u. Blatt 1
624	Hund	125	Figuren u. Blatt 1
625	Kater	125	Figuren u. Blatt 1
626	Förster	125	Figuren
627	Edelmann	125	Figuren
628	Edelfrau	125	Figuren
629	Reh	144	Figuren u. Blatt 6
630	Hund	144	Figuren u. Blatt 4, 7
631	Löwe	144	Figuren u. Blatt 4
632	Zwerg	144	Figuren
633	Fuchs m. Taube	128	Figuren u. Blatt 4
634	Löwe	128	Figuren u. Blatt 4
635	Hund	128	Figuren u. Blatt 1
646	Sockel	115	Figuren, Sockel
647	Madonna	115	Figuren, Sockel
648-661, 665, 666	???		
662	Kassettscheiben	140	Kassettscheibel
663	Kassettscheiben	140	Kassettscheibel
664	Sockel	105	Sockel
667	Mädchen m. Hund	19	Bierdeckel ...
668	Zwerg	19	Bierdeckel ...
669	Maske	19	Bierdeckel ...
670	Volute	19	Bierdeckel ...

### Kleinfiguren, die bereits in PK 1999-5 Riedel zugeschrieben wurden

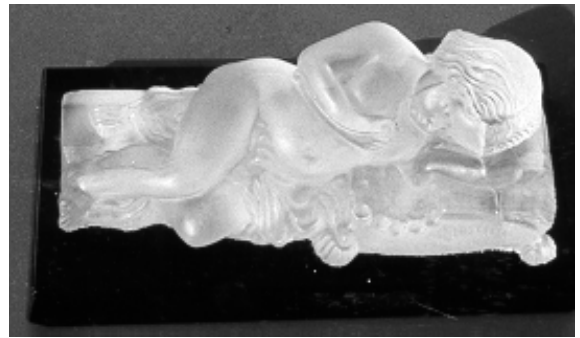
Abb. 1999-5/076 a  
Büste eines Unbekannten mit Bart  
farbloses Glas, säure- mattiert, H 6,5 cm  
Sammlung Stopfer  
s. MB Riedel, Polaun, um 1885, Tafel 118, Nr. 548



Abb. 1999-5/078  
Statuette Drehleierspieler  
hell-blaues Glas, H 16,5 cm, D ? cm, Sockel poliertes Metall  
Sammlung Stopfer  
s. MB Riedel, um 1885, Tafel 123, Nr. 559



Abb. 1999-5/071 u. /072  
Jesuskind, auf dem Kreuz ruhend  
farbloses Glas, säure-mattiert, befestigt auf einem schwarzen Glassockel, Sockel H 1,5 cm, L 12,0 cm, B 6,5 cm  
Sammlung Roese  
ohne Marke, Hersteller Riedel, Isergebirge, um 1870



**Siehe dazu auch:**

**PK 2005-3 Stopfer, Profane Kleinplastiken aus Böhmen**  
**Objekte aus den Musterbüchern der Firma Josef Riedel, Polaun / Polubný, um 1885 und nach 1900 und Carl Riedel, Josefthal-Maxdorf / Maxov, nach 1910**

### Literaturangaben

- |                    |   |
|--------------------|---|
| Brožová 1975       | Brožová, Jarmila, České sklo 1800-1860, Uměleckoprůmyslové muzeum Praha 1975 / 1977 / 1978 [Böhmisches Glas 1800-1860, Kunstgewerbemuseum Prag 1975]                            |
| Pazaurek 1923      | Pazaurek, Gustav E. u. Philippovich, Eugen von, Gläser der Empire- und Biedermeierzeit, 2. überarb. Aufl., Braunschweig 1976 (1. Aufl. Leipzig 1923)                            |
| Adlerová 1972      | Adlerová, Alena u. Sindelar, Dusan, České lisované sklo [Böhmisches Pressglas], Oblastní galerie výtvarného umění v Gottwaldově, Gottwaldov 1972                                |
| Adlerová 1995      | Adlerová, Alena, Pressglas in der Vergangenheit, Neue Glasrevue Nr.02/1995, S. 4 ff., 1995  |
| Kühnel 1984        | Kühnel, Harry u.a., Das Zeitalter Kaiser Franz Josephs, 1. Teil 1848 - 1880, Von der Revolution zur Gründerzeit, Ausstellungs-Katalog, 2 Bände, Schloss Grafenegg, 1984         |
| Kühnel 1987        | Kühnel, Harry u.a., Das Zeitalter Kaiser Franz Josephs, 2. Teil 1880 - 1916, Glanz und Elend, Ausstellungs-Katalog, 2 Bände, Schloss Grafenegg, 1987                            |
| Riedel 1991        | Riedel, Claus Josef u. Urbancová, Jana, Riedel seit 1756. 10 Generationen Glasmacher, Ausstellung des Museums für Glas und Bijouterie Gablonz, Gablonz / Kufstein 1991          |
| Riedel 1994        | Riedel, Claus Josef, Urbancová, Jana u.a., Eine Symphonie aus Glas. Riedel seit 1756. 10 Generationen Glasmacher, Ausstellung Tiroler Landesmuseum Ferdinandeum, Innsbruck 1994 |
| Waissenberger 1981 | Waissenberger, Robert, Kaiser Franz Joseph von Österreich oder der Verfall eines Prinzips, Ausstellungs-Katalog, Wien 1981  |

Siehe u.a. auch:

- PK 1998-2 Pazaurek, In Metallformen geblasene und gepreßte Gläser (Auszug, PK S. 35 ff.)
- PK 1999-3 Roese, Eine beachtliche Neuerwerbung von Riedel, Polaun (und Gegossenes Glas)
- PK 1999-5 SG, Figuren aus Pressglas von Riedel, Polaun, Isergebirge - Kleinplastiken von Riedel Glashütten um Jablonec, darunter die Riedel'schen Glashütten, mit Karte
- PK 2000-5 Billek, SG, Stopfer u.a., Gekrönte Häupter auf Pressglas, Monarchen der k. u. k. Doppel-Monarchie Österreich (-Böhmen) - Ungarn
- PK 2000-5 Billek, Geiselberger, Stopfer u.a., Andenken-Gläser zum Kriegsbeginn 1914
- PK 2000-5 Billek, Geiselberger, Stopfer u.a., Häupter deutscher Monarchen
- PK 2000-5 Billek, Geiselberger, Stopfer u.a., Prominente Zeitgenossen der Monarchen
- PK 2000-5 Adlerová, Figuren aus Pressglas von Riedel oder Nový Svet, Kaiser Franz Joseph I. und Kaiserin Elisabeth von Österreich-Ungarn; Auszug aus Adlerová 1995; Nachtrag zu PK 1999-5
- PK 2001-1 Bienhaus, Figuren aus Pressglas von Riedel oder Nový Svet, Kaiserin Elisabeth von Österreich-Ungarn; Nachtrag zu PK 1999-5 u. PK 2000-5
- PK 2001-5 Stopfer, Figuren aus Pressglas von Riedel, Polaun, Isergebirge, Richard Wagner; Nachtrag zu PK 1999-5
- PK 2002-4 Adlerová, SG, Ausstellung tschechisches Pressglas "Ceské lisované sklo", Gottwaldov 1972 - Mit Abbildungen und Beispielen ergänztes Katalog-Verzeichnis Historisches gepresstes Glas (1810-1950)
- PK 2002-4 SG, Was haben eine hellblaue Butterdose und ein "Brod"-Teller mit Mäandern, Rosetten und Bodenstern mit Queen Victoria und dem Kaiserhaus Österreich-Ungarn gemeinsam?
- PK 2002-5 Geiselberger, Der Hersteller Inwald der Becher „Kaiser Franz Joseph I.“ und „Kronprinz Rudolf“ von Österreich endlich gefunden!
- PK 2003-2 Geiselberger, Die Deckeldosen „Liegender Jäger“, Kaiser Franz Joseph I. und „Müder Löwe“ von S. Reich & Co., 1873 bzw. 1880
- PK 2003-3 SG, Portraitbüste Kaiser Franz Joseph I. von Österreich-Ungarn aus Pressglas, wohl Josef Riedel, Polubný [Polaun], um 1880
- PK 2003-3 SG, Offizielle Portraits von Kaiser Franz Joseph I. und Kaiserin Elisabeth von Österreich
- PK 2003-3 SG, Zur zeitlichen Einordnung der Zuckerdose Nr. 2183, S. Reich & Co., Krásno: Offizielle Portraits von Kaiser Franz Joseph I. und Kaiserin Elisabeth von Österreich-Ungarn auf Münzen, Karten usw.
- PK 2003-3 SG, Das Portrait des Monarchen aus Pressglas: Kaiser Franz Joseph I. als „Volkstümlicher Gebrauchsgegenstand“
- PK 2003-3 Kassal-Mikula, Das Porträt des Monarchen
- PK 2003-3 SG, Ein frierender Junge an einem Schornstein und zwei glückliche Mädchen mit gefüllten Körben an Baumstümpfe gelehnt
- PK 2003-4 SG, Figuren der Vier Jahreszeiten von Josef Riedel, Polaun, neu von Ornela / Desná!
- PK 2003-4 Anhang 11, SG, Prospekt Ornela Desenské sklárny 1996
- PK 2004-2 SG, Portraitbüste Kaiser Franz Joseph I. von Österreich-Ungarn aus Pressglas, wohl Josef Riedel, Polubný [Polaun], um 1880. Nachtrag zu PK 2003-3
- PK 2004-3 Roese, Wieder einmal: interessante Pressgläser der Sammlung Roese; Statuette „Kunst“, Josef Riedel, Polaun
- PK 2005-1 SG, Zu sechs Abbildungen von Pressgläsern aus dem Ausstellungs-Katalog Jarmila Brožová, České sklo 1800-1860, Praha 1975
- PK 2005-2 SG, Wer ist diese Frau? Kaiserin Elisabeth von Österreich? eine Frau mit „majestätischer“ Haltung? eine Frau mit vielen Gesichtern? die Tänzerin Fanny Elßler? eine „junge leicht entblößte“ Tänzerin / Zigeunerin?
- PK 2005-2 SG, Kleinplastik Johann Wolfgang von Goethe, Josef Riedel, Polubný, 1880 bis 1900
- PK 2005-2 Stopfer, Religiös motivierte Kleinkunst aus Pressglas
- PK 2005-3 Bienhaus, SG, Büste Kaiserin Elisabeth von Österreich-Ungarn - wohl Riedel, Polaun, um 1885
- PK 2005-3 Kilian, SG, Athene / Minerva, Frauenbüste mit Helm und Schuppenpanzer aus Pressglas - wohl Riedel, Polubný, um 1885
- PK 2005-3 SG, Kronprinz Rudolf von Österreich, Kronprinzessin Stephanie von Österreich Kaiser Franz Joseph I. und Kaiserin Elisabeth von Österreich-Ungarn Kaiser Wilhelm I. von Deutschland Queen Victoria, Prince of Wales / King Edward VII. Benjamin Disraeli, William Ewart Gladstone
- PK 2005-3 SG, Galvanoplastik zur Herstellung einer Pressform für menschliche und tierische Figuren aus Pressglas
- PK 2005-3 Stopfer, Profane Kleinplastiken aus Böhmen ...