



Abb. 2007-1-03/001

Fotografien Hoffmann, Gablonz, um 1935-1939, Foto ohne Nummer

Dose, Deckel mit „Athene, Eule ...“, **opak-elfenbein-farbenes (?) Pressglas**, Entwurf Prof. Alexander Pfohl, 1935
Sammlung Muzeum skla a bižuterie Jablonec

Fotografien Heinrich Hoffmann, Gablonz a. d. N. [Jablonec], um 1935-1939

Zur Verfügung gestellt vom Muzeum skla a bižuterie Jablonec nad Nisou durch Herrn Dr. Petr Nový.
Herzlichen Dank!

Auf den Fotografien ist kein Datum angegeben. **Das Datum der Fotografien liegt um 1935 - 1939. Mehrere Gläser auf den Fotografien sind bereits im Musterbuch Heinrich Hoffmann, Gablonz a.d.N. um 1927, abgebildet, z.B. Devotionalien und Foto 10, Frauenbüste, Prod.Nr. 656, MB Hoffmann 1927, Tafel 79, Prod.Nr. 500. Die Datierung der Fotografien stützt sich vor allem auf den Stil der Gläser, der dem internationalen Stil der späten 1920-er und frühen 1930-er Jahre entspricht.**

Sicher war aber der Absatz und damit auch die Herstellung von Gläsern - nicht nur in der Tschechoslowakei, sondern weltweit - durch die um 1929 beginnende **Weltwirtschaftskrise** bis in die Mitte der 1930-er Jahre stark behindert. Erst nach 1935 nahm der weltweite Handel wieder zu und damit auch der Export von Gläsern aus der Tschechoslowakei nach Frankreich und in die englisch-sprachigen Länder in Europa und Übersee.

Die Fotografien wurden also wahrscheinlich ab Mitte der 1930-er Jahre zur Vorbereitung eines Kataloges gemacht. 1939 endete mit dem Tod von Heinrich Hoffmann die Firma faktisch.

Abb. 2003-1/065

Reliefglasplatte „Weisheit, Freundschaft ...“ mit Athene, Eule ...
topas-farbenes, opak-jade-farbenes und opak-elfenbein-farbenes Pressglas, L / B 21,5 x 17,5 cm

Sammlung Stopfer

keine Marke

Entwurf Alexander Pfohl 1935

Herstellung Heinrich Hoffmann, Gablonz a.d.N., 1930-er Jahre



Mehrere Gläser der Serie mit großen Fotos lassen sich zeitlich näher bestimmen, da sie im Zusammenhang mit ähnlichen Pressgläsern stehen, die **1935** von **Prof. Alexander Pfohl** für Heinrich Hoffmann im Zusammenhang mit einem **Service für den Nizam von Haiderabad** entworfen wurden. Die Reliefs „Eule ...“, „Spielkarten ...“ und „Moschee ...“ verwenden Symbole der Schlaraffen-Gesellschaft und wurden wohl auch von Prof. Alexander Pfohl entworfen. Dafür spricht auch der Hinweis von Frau Brigitte Herrmann-Pfohl, siehe rechts. Diese Reliefs wurden für Dosendeckel verwendet und wurden in mehreren **transparenten und in opaken Farben** hergestellt, mindestens **jade-grün, lapis-blau und elfenbein**. In der Sammlung Stopfer gibt es Reliefplatten auch in **korall, rotbraun und schwarz**.

Abb. 2003-1/064
Reliefglasplatte „Ägypten“ mit Nofretete und Moschee ...
opak-jade-farbenes und opak-lapis-farbenes Pressglas
L / B 16,2 x 12,3 cm
Sammlung Stopfer
siehe auch Sammlung Hanisch PK Abb. 2006-4/174
keine Marke
Entwurf Alexander Pfohl, um 1935
Herstellung Heinrich Hoffmann, Gablonz a.d.N., 1930-er Jahre



Abb. 2003-1/061
Reliefglasplatte „Spiel und Sport“ mit Spielkarten ...
lapis-farbenes Pressglas, L / B 15,6 x 10,8 cm
Sammlung Stopfer
keine Marke
Entwurf Alexander Pfohl, um 1935
Herstellung Heinrich Hoffmann, Gablonz a.d.N., 1930-er Jahre



PK 2003-1, Stopfer: Ein großer Deckel (21,5 x 17,5 cm) ist reich geschmückt mit Göttin Athene, Schwert und Zepter, Hofnarr mit Schellen, flammendem Herz, Eule, Lyra, Pegasus und Symbolen der Freundschaft. Siehe oben PK Abb. 2003-1/065.

Die dargestellten Motive sind **nach einer Mitteilung von Frau Brigitte Herrmann-Pfohl** Symbole der Gesellschaft der „**Schlaraffen**“ in Böhmen. Sie besitzt aus der vermutlich als Andenken gefertigten Serie eine große Zigarrendose. Die Serie wurde mit Deckeln aus opak-elfenbein-farbenem (Bein-)glas und Böden aus opak-malachit-farbenem Glas hergestellt.

Für mehrere der Reliefplatten mit Sportarten und für die Platte mit der Rose gibt es in der Sammlung Brigitte Herrmann-Pfohl die Entwurfszeichnungen von Prof. Alexander Pfohl. (siehe PK 2003-1, Stopfer, Reliefglasplatten der Firma Heinrich Hoffmann ...)

Abb. 2003-1/072
Reliefglasplatte „Rosenzweig“
rosa-farbenes, rauch-farbenes, opak-korall-farbenes, opak-jade-farbenes und opak-elfenbein-farbenes Pressglas
L / B 11,2 x 8,8 cm
Sammlung Stopfer
keine Marke
Entwurf Alexander Pfohl, um 1935
Herstellung Heinrich Hoffmann, Gablonz a.d.N., 1930-er Jahre



Abb. 2003-1/073
Skizze „Rosenzweig“ von Alexander Pfohl, um 1935
Sammlung Brigitte Herrmann-Pfohl
(die Skizze wurde gedreht und gespiegelt!)
Entwurf für Heinrich Hoffmann, Gablonz a.d.N.

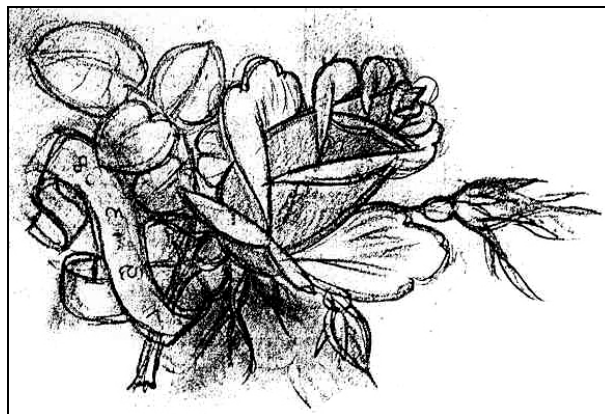


Abb. 2003-1/062
Reliefglasplatte „Musik“
farbloses, opak-jade-farb. u. opak-elfenbein-farbenes Pressglas
L / B 16 x 9 cm
Sammlung Stopfer
keine Marke
Entwurf Alexander Pfohl, um 1935
Herstellung Heinrich Hoffmann, Gablonz a.d.N., 1930-er Jahre



Abb. 2003-1/063
Reliefglasplatte „Wald“
farbloses, hell-blaues und opak-elfenbein-farbenes Pressglas
L / B 17,4 x 12,5 cm
Sammlung Stopfer
keine Marke
Entwurf Alexander Pfohl, um 1935
Herstellung Heinrich Hoffmann, Gablonz a.d.N., 1930-er Jahre



Abb. 2003-1/066
Reliefglasplatte „Sportler“
topas-farbenes Pressglas, in der Mitte runder Ansatz
L / B 15,5 x 10,5 cm
Sammlung Stopfer
keine Marke
Entwurf Alexander Pfohl, um 1935
Herstellung Heinrich Hoffmann, Gablonz a.d.N., 1930-er Jahre



Abb. 2003-1/087
Reliefglasplatte „Distelblüte“
farbloses, hell-blaues und topas-farbenes Pressglas
L / B 16 x 8,8 cm, in der Mitte eckiger Ansatz
Sammlung Stopfer
keine Marke
Entwurf unbekannt, vielleicht Alexander Pfohl, um 1935
Herstellung Heinrich Hoffmann, Gablonz a.d.N., 1930-er Jahre



Für die Datierung wichtig sind zwei weitere Glaserzeugnisse der Firma Heinrich Hoffmann, für die sie als Teilnehmer im Rahmen des Beitrags der Tschechoslowakei auf der Weltausstellung in Paris 1937 einen Grand Prix erhielt:

Das Schachspiel mit Figuren aus Pressglas, auf einem Tisch aus Spiegelglas

Entwurf Zdeněk Juna,

(diese Artikel erscheinen aber bereits in MB Hoffmann 1927!)

der Paravan mit Platten aus Pressglas

Entwurf František Pazourek und Antonín Heythum.

Abb. 2003-1/060
Reliefglasplatte „Orchidee“ [oder „Lilie“?]
topas-farbenes Pressglas, L / B 26,5 x 20,8 cm
keine Marke, Prod.Nr. zz42
Sammlung Stopfer
Entwurf František Pazourek, zum Paravan Paris 1937
Heinrich Hoffmann, Gablonz a.d.N.



Die Datierung der hier dokumentierten Fotografien um 1935 - 1939 stimmt überein mit der Datierung von Dr. Petr Nový, Muzeum skla a bizuterie Jablonec nad Nisou [Museum für Glas und Schmuck, Gablonz a.d.N.].

Abb. 2007-1-03/002
Fotografien Hoffmann, Gablonz, um 1935-1939
Foto ohne Nummer
Dose (?), Seiten mit Platten „Lilie“ [SG: eher eine Orchidee]
farbloses, mattiertes Pressglas
Entwurf František Pazourek, 1937
Sammlung Muzeum skla a bižuterie Jablonec



Erhalten sind:

71 Fotos Größe 12 x 17 cm'
(dokumentiert in PK 2007-1, Anhang 02)
57 Fotos nummeriert von 1 bis 70, 13 Nummern fehlen,
und 14 Fotos ohne Nummer
58 Fotos Größe 17 x 23 cm
(hier dokumentiert)
47 Fotos nummeriert von 1 bis 58, 11 Nummern fehlen,
und 4 Fotos ohne Nummer

Da die beiden Serien mit großen und kleinen Fotos eine eigene Nummerierung haben, ergänzen sie sich nicht gegenseitig. Sie könnten auch zu verschiedenen Zeiten entstanden sein! Die Fotos ohne Nummern bei den großen Bildern könnten ebenfalls zu einem anderen Zeitpunkt entstanden sein. Sie zeigen Glasartikel, die in Paris 1937 prämiert wurden.

Alle Fotografien sind schwarz-weiß, nicht farbig
alle Fotografien sind lose gesammelt

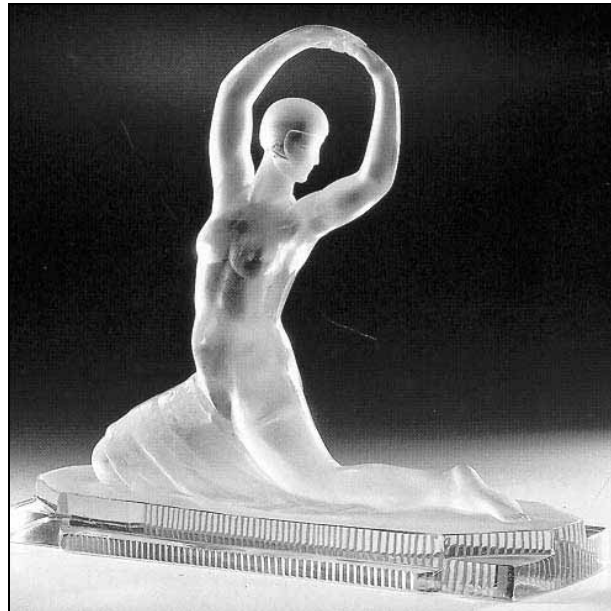
eine Preisliste zu den Fotografien ist nicht erhalten
Maße sind nicht angegeben

Angaben zu den lieferbaren Farben:
nicht erhalten

Hinweis:

Der Abdruck wurde von Original-Fotografien eingescannt. Die Gläser sind gut zu erkennen. Bei der Version auf der CD-ROM PK 2007-1 können alle Fotografien mit Adobe Reader auf mindestens 100 % der Originalgröße vergrößert werden. Die Fotos werden zur besseren Übersicht nach Themen - und nicht nach Nummern - abgebildet!

Abb. 2001-3/604, siehe unten Abb. 2007-1-03/020
Turnender Frauenakt, H 24,5 cm, nach 1930
farbloses, mattiertes Pressglas, „auf dem Boden des geschliffenen Sockels **geätzte Signatur: H. Hoffmann**. Produktion Josef Riedel, Polaun, für die Firma Heinrich Hoffmann, Gablonz“
aus **Riedel 1991**, S. 93, Nr. 182, **Riedel 1994**, S. 137, Nr. 260



Literaturangaben und Hinweise auf Artikel der PK zu Heinrich Hoffmann:

PK 2007-1 Anhang 01, SG, Nový, Muzeum skla a bižuterie, Fotografien Hoffmann, um 1930

Zur Geschichte der Firma Heinrich Hoffmann, Gablonz a. N., siehe:

PK 2001-2 Anhang 04, SG, Neumann, Schlevogt, Stopfer, Musterbuch Heinrich Hoffmann, Gablonz a. N., nach 1927 (Auszug) mit Zeittafel und Artikel Hoffmann 1930

Zur Geschichte der Firma Curt / Henry G. Schlevogt, Gablonz a. N., siehe:

PK 2001-3 Anhang 03, SG, Schlevogt, MB "Ingrid" der Fa. Curt Schlevogt, Gablonz a. N., um 1939 (Auszug)

PK 2003-1 Stopfer, Reliefglasplatten der Firma Heinrich Hoffmann, Gablonz an der Neiße, um 1930
PK 2005-2 Stopfer, Religiös motivierte Kleinkunst aus Pressglas