

Schöne Pressgläser aus der Sammlung Roese

Abb. 01-2001/137
Schreibgarnitur, farbloses Glas
Sammlung Roese HR 327
Marke Portieux, um 1875, vgl. Musterbuch Portieux 1914, Planche 358, Nr. 7233, Sujet



Abb. 01-2001/138
Vase m. Goldfischen
formgeblasenes, dunkel-gelbes Glas
Sammlung Roese HR 028
Marke Lalique, um 1925



Abb. 01-2001/139
Becher m. Pasten-Bild J. W. v. Goethe
farbloses Glas
Sammlung Roese HR 410
Hersteller unbekannt, wohl Neuwelt, um 1850



Abb. 01-2001/140
 Deckeldose Kohlkopf
 schwarzes Glas
 Sammlung Roese HR 104
 Marke Vallérysthal, nach 1900



Abb. 01-2001/141
 Deckeldose Kohlkopf
 farbloses Glas
 Sammlung Roese HR 104
 Marke Vallérysthal, nach 1900



Abb. 01-2001/142
 Deckeldose Ranken
 weiß-opakes Glas m. bunter Kaltbemalung
 Sammlung Roese HR 229
 Marke Vallérysthal, 1890
 vgl. Baumgärtner, Glaskunst, Abb. 73, blau-opakes Glas



Abb. 01-2001/143
 Deckeldose Hahn
 weiß-opakes Glas m. bunter Kaltbemalung
 Sammlung Roese HR 076
 Marke Portieux, nach 1900



Abb. 01-2001/144
 Deckeldose m. Tulpen
 weiß-opakes Glas m. bunter Kaltbemalung
 Sammlung Roese HR 408
 Hersteller unbekannt, Vallérysthal?, um 1900



Abb. 01-2001/145
 Deckeldose Muschel m. Kind
 weiß-opakes Glas m. bunter Kaltbemalung
 Sammlung Roese HR 254
 Hersteller unbekannt, um 1900



Abb. 01-2001/147
 Deckeldose Muschel m. Kind, Boden von innen
 weiß-opakes Glas m. bunter Kaltbemalung
 Sammlung Roese HR 254
 Hersteller unbekannt, um 1900



Abb. 01-2001/148
 Deckeldose m. 3 Elefanten u. Reiter
 weiß-opakes Glas m. bunter Kaltbemalung
 Sammlung Roese HR 411
 Hersteller unbekannt, um 1900



Abb. 01-2001/146
 Deckeldose m. Zweigen u. roten Beeren
 weiß-opakes Glas m. bunter Kaltbemalung
 Sammlung Roese HR 312
 Hersteller unbekannt, Vallérystal?, um 1900



Abb. 01-2001/149
 Deckeldose m. Jagdhund
 weiß-opakes Glas m. bunter Kaltbemalung
 Sammlung Roese HR 340
 Marke Vallérysthal, 1890



Abb. 01-2001/150
 Deckeldose m. liegendem Fisch
 weiß-opakes Glas m. bunter Kaltbemalung (Auge)
 Sammlung Roese HR 339
 Marke Vallérysthal, um 1900



Abb. 01-2001/151
 Tasse m. Untertasse
 farbloses Glas, Silber-Gelbbeize
 Sammlung Roese HR 265
 Hersteller unbekannt, Baccarat / St. Louis ?, um 1840



Abb. 01-2001/152
 Deckeldose m. Fischernetz
 Sammlung Roese HR 248
 weiß-op. Glas m. bunter Kaltbemalung, H 13,5 cm, D 12 cm
 Hersteller unbekannt, um 1890



Abb. 01-2001/153
 Deckeldose m. 2 Fabel-Delphinen
 Sammlung Roese HR 240
 weiß-opakes Glas, H 17,5 cm
 Hersteller unbekannt, um 1900



Abb. 01-2001/154
 Kleine Monstranz m. Pasten-Bild Jesus als Kreuzträger
 farbloses Glas
 Sammlung Roese HR 065
 Hersteller unbekannt, um 1870



Abb. 01-2001/156
 Teller m. Amor u. Psyche
 Sammlung Roese HR 154
 weiß-opakes Glas, D 18,5 cm
 Hersteller unbekannt, England um 1860



Abb. 01-2001/157
 Körbchen m. Ranken-Dekor
 Sammlung Roese HR 255
 grünes Glas, L 16,2 cm, H 9,2 cm
 Hersteller unbekannt, England ?, um 1900



Abb. 01-2001/155
 Deckdose mit Fuß, dekor Walzen
 farbloses Kristallglas
 Sammlung Roese HR 171
 Hersteller unbekannt, Ende 19. Jhdt.



Abb. 01-2001/158
 Teller, oval
 farbloses Glas m. Bild der Kathedrale v. Metz, L 19 cm
 Sammlung Roese HR 406
 George Davidson, ab 1888, Reg. Nr. 96916

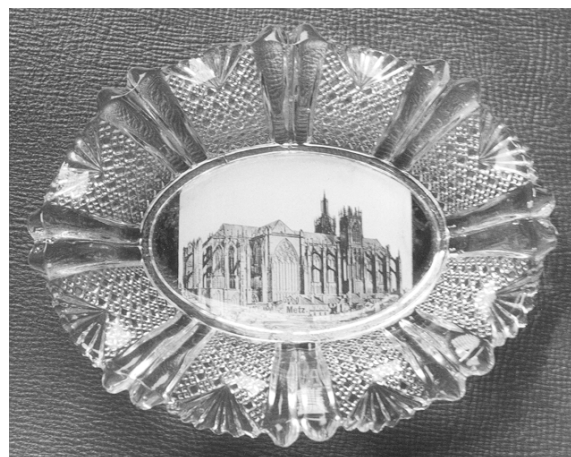


Abb. 01-2001/159
Vase m. Korbgeflecht
marmoriertes Glas „Brown Malachite“, H 11 cm
Sammlung Roese HR 256
Sowerby's Ellison, ab 1880

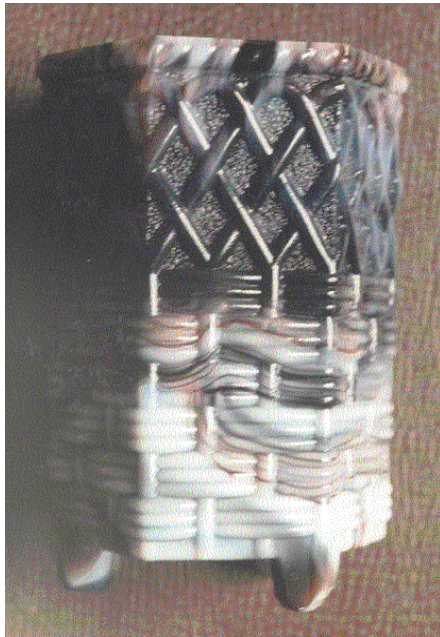


Abb. 01-2001/162
Körbchen
Sammlung Roese HR 237
gelbes Glas m. Anlauffärbung, „Primrose“, L 15 cm
George Davidson, ab 1893, Reg. Nr. 217757



Abb. 01-2001/163
Schalen in vier-teiliger Schiffchen-Form
Sammlung Roese HR 453
gelbes Glas m. Anlauffärbung, „Primrose“, D 12,6 / 12,6 cm
keine Formnähte erkennbar
George Davidson, ab 1892, Reg. Nr. 212684



Abb. 01-2001/160
Teller, oval
gelbes Glas m. Anlauffärbung, „Primrose“, L 16 cm
Sammlung Roese HR 120
George Davidson, ab 1891, Reg. Nr. 176566



Abb. 01-2001/164
Körbchen
Sammlung Roese HR 093
blaues Glas m. Anlauffärbung, „Blue Pearlline“, L 16,5 cm
George Davidson, ab 1888, Reg. Nr. 969445



Abb. 01-2001/161
3 Schalen in Schiffchen-Form
Sammlung Roese HR 046
gelbes Glas m. Anlauffärbung, „Primrose“, L 13, 19, 23 cm
keine Formnähte erkennbar
George Davidson, ab 1893, Reg. Nr. 212684



Abb. 01-2001/165
 Teller, rund
 Sammlung Roese HR 063
 gelbes Glas m. Anlauffärbung, „Primrose“, D 15 cm
 George Davidson, ab 1891, Reg. Nr. 176566



Abb. 01-2001/166
 Teller, rund
 Sammlung Roese HR 384
 blaues Glas m. Anlauffärbung, „Blue Pearlline“, D 15 cm
 George Davidson, ab 1891, Reg. Nr. 176566



Abb. 01-2001/167
 Schale m. Weintrauben u. Blumen
 Sammlung Roese HR 469
 braunes Glas, lüstriert, D 16 cm
 nach Auskunft von Glen Thistlewood
 Fenton, USA, Dekor „Lotus and Grape“



Abb. 01-2001/168
 Vase m. Schliff-Imitation
 Sammlung Roese HR 467
 Carnival Glas, lüstriert, D 10,5 / 10,5 cm, H 26,5 cm
 die Vase ist stempel-gepresst, der untere Teil ist massiv
 Hersteller unbekannt, um 1925
 Auskunft von Glen Thistlewood:
 „Die Vase ist ein Puzzle. Ich habe schon früher ein Foto
 gesehen - gefunden in den USA - und konnte noch immer
 nicht entdecken, wer sie gemacht hat. Sie ist in keinem Ka-
 talog, den ich bisher gesehen habe. Sie ist sehr schön und
 wir werden nach ihr suchen in der Hoffnung, sie eines Ta-
 ges doch noch zu identifizieren.“

