

Renate und Wolfgang Groß, SG

Dezember 2007

Zuckerkoffer von Zabkowice, ab 1904, von J. Schreiber & Neffen, um 1915, und Hersteller unbekannt

Hallo Herr Geiselberger,

durch den Leitartikel über Zuckerkoffer in der neuesten PK 2007-4 konnten wir nun auch die Glashütte finden, in der unser Zuckerkoffer hergestellt wurde: MB Pressglas Zabkowice um 1930, Tafel 38, Zuckerkasten - 2241/II x. Auf dem Boden der Dose befindet sich ein Kreis mit russisch-kyrillischer Inschrift und der Jahreszahl 1904. Der Schlüssel zur Dose ist auch noch vorhanden und schließt wunderbar. Gefunden haben wir die Dose bei einem Sammler in Israel! Nachfolgend noch ein paar Bilder dieser und anderer Dosen.

Wir wünschen Ihnen schöne Weihnachten und ein weiterhin erfolgreiches Glassammlerjahr, Ihre Renate und Wolfgang Groß

Abb. 2008-1/228
Zuckerkoffer mit Rauten, Metallmontierung
farbloses Pressglas, H 10 cm, B 9 cm, L 12,5 cm
Sammlung Groß
in Boden innen **eingepresster Kreis aus Perlen mit russisch-kyrillischer Inschrift „ОТЪМ.Ф. 1904 на10ЛЪТЬ“**
s. MB Zabkowice um 1930, Tafel 38, Nr. 2241/IIx



Abb. 2006-4-03/053 (Ausschnitt)
MB Pressglas Zabkowice, um 1930, Tafel 38, Zuckerkasten
Archiv Rona Crystal, Lednické Rovne

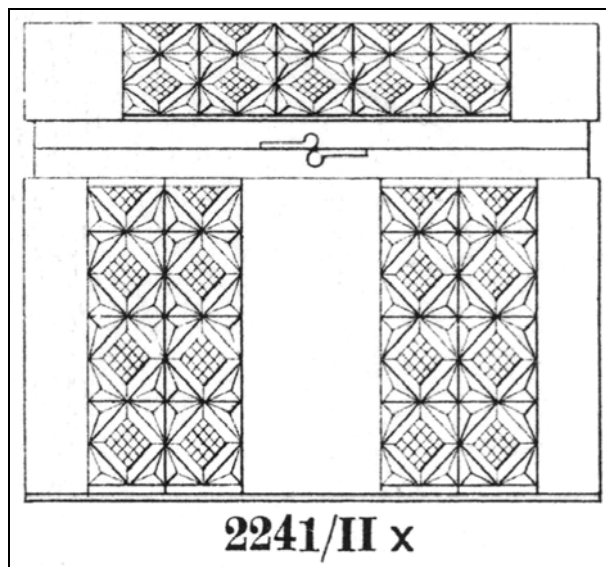


Abb. 2008-1/229
 Zuckerkasten mit Blütenzweigen und Gitter, Metall-Montierung
 farbloses Pressglas, H 8,5 cm, B 10,5 cm, L 12 cm
 Sammlung Groß, s.a. Sammlung Stopfer, blaues und rosa Pgl.
 s. **MB Schreiber 1915, Tafel 76, Nr. 3515**



Abb. 2006-4-02/082 (Ausschnitt)
 MB Pressglas Schreiber 1915, Tafel 76, Zuckerkoffer, Nr. 3515
 Archiv Rona Crystal, Lednické Rovne

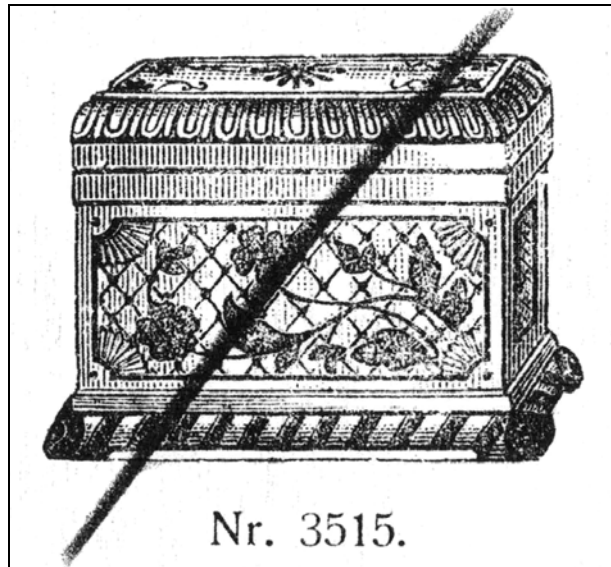


Abb. 2008-1/230
 Zuckerkasten mit Lorbeergirlanden und Körnung, Metall-Montg.
 farbloses Pressglas, H 9 cm, B 9 cm, L 12 cm
 Sammlung Groß
 vgl. Metall-Montierung Abb. 2008-1/229 und Abb. 2008-1/232
 vielleicht J. Schreiber & N., um 1900
Hersteller unbekannt, Böhmen?, Polen?, um 1900



Abb. 2008-1/231 rechts
Zuckerkasten mit schrägen Walzen, Metall-Montierung
farbloses Pressglas, H 9 cm, B 9 cm, L 13,5 cm
Sammlung Groß
Hersteller unbekannt, Böhmen?, um 1900



Abb. 2008-1/232
Zuckerkasten mit Rosengirlanden
Grund unregelmäßige Körnung in Wellenstruktur
farbloses Pressglas, H 8,5 cm, B 8,5 cm, L 12,5 cm
Sammlung Groß, s.a. Sammlung Stopfer, rosa Pressglas
s. MB Schreiber 1915, Tafel 76, Nr. 8152



Abb. 2008-1/233
Zuckerkasten mit Rauten und Diamanten, Metall-Montierung
farbloses Pressglas, H 7 cm, B 7,5 cm, L 11 cm
Sammlung Groß
Hersteller unbekannt, Böhmen?, um 1900



Abb. 2008-1/234
Zuckerkasten mit Säulen und Diamanten, Metall-Montierung
auf dem Deckel Inschrift „Zum Andenken“
farbloses Pressglas, H 9 cm, B 7,5 cm, L 11 cm
Sammlung Groß
Hersteller unbekannt, Böhmen?, um 1900

Abb. 2006-4-02/078 (Ausschnitt)
MB Pressglas Schreiber 1915, Tafel 76, Zuckerdose Nr. 8132
Archiv Rona Crystal, Lednické Rovne

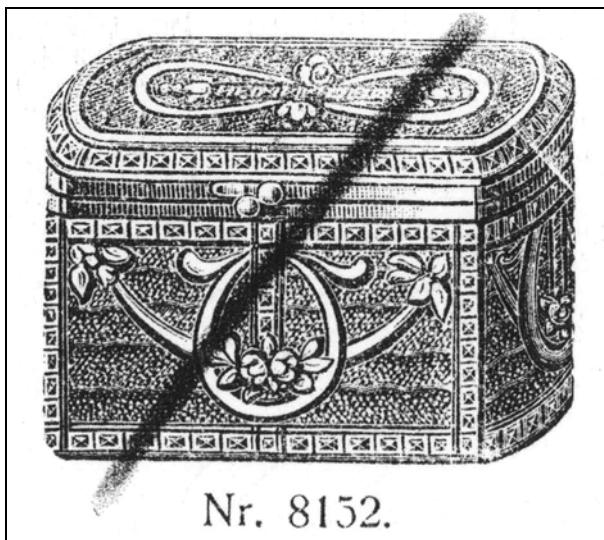


Abb. 2008-1/235 rechts
Zuckerkasten mit Diamanten und Kreislinen, Met.-Montierung
farbloses Pressglas, H 9 cm, B 7,5 cm, L 11 cm
Sammlung Groß
Hersteller unbekannt, Böhmen?, um 1900



Abb. 2008-1/236
Zuckerkasten mit Diamanten, Metall-Montierung
blaues Pressglas, H 9 cm, B 9 cm, L 13 cm
Sammlung Groß
Hersteller unbekannt, Böhmen?, um 1900



Abb. 2008-1/238
Zuckerkasten mit Rauten und Diamanten, Metall-Montierung
Deckel aus geprägtem Blech mit „Münchner Kindl“ und
„Gruss aus München“
farbloses Pressglas, H 7 cm, B 7,5 cm, L 11 cm
Sammlung Groß
Hersteller unbekannt, Böhmen?, um 1900



Abb. 2008-1/237
Zuckerkasten mit Diamanten, Metall-Montierung
Deckel glatt (für aufgeklebtes Bild?)
farbloses Pressglas, H 8,5 cm, B 9 cm, L 13 cm
Sammlung Groß
Hersteller unbekannt, Böhmen?, um 1900



Abb. 2008-1/239 und Abb. 2008-1/240
 Zuckerkasten mit Diamanten und Sternen, Metall-Montierung
 farbloses Pressglas, H 8 cm, B 9 cm, L 13 cm
 blaues Pressglas, H 8,5 cm, B 9 cm, L 13 cm
 Sammlung Groß
Hersteller unbekannt, Böhmen?, um 1900



Abb. 2008-1/241
 Zuckerkasten mit Diamanten, Metall-Montierung, flach
 farbloses Pressglas, H 7 cm, B 11 cm, L 18 cm
 Sammlung Groß
Hersteller unbekannt, Böhmen?, um 1900



Abb. 2008-1/242 rechts
 Zuckerkasten mit Diamanten, Metall-Montierung, rund
 farbloses Pressglas, H 10 cm, D 12 cm
 Sammlung Groß
Hersteller unbekannt, Böhmen?, um 1900

Abb. 2008-1/243
 Zuckerkasten mit Diamanten, Metall-Montierung
 uran-grünes Pressglas, H 8 cm, B 9 cm, L 13 cm
 Sammlung Groß
Hersteller unbekannt, Böhmen?, um 1900



Abb. 2008-1/244
 Zuckerkasten mit Diamanten, Metall-Montierung
 farbloses Pressglas, H 6,5 cm, B 7 cm, L 10 cm
 Sammlung Groß
Hersteller unbekannt, Böhmen?, um 1900



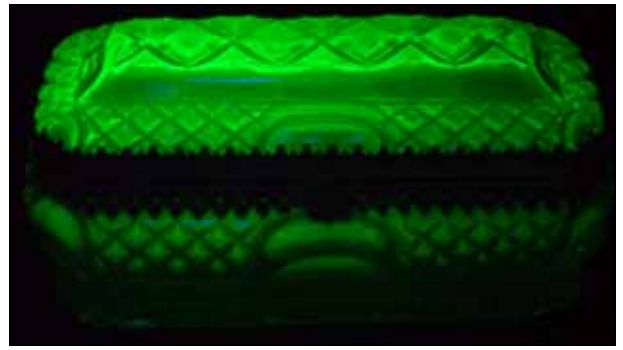
Abb. 2008-1/245
 Zuckerkasten mit Diamanten, Metall-Montierung
 grünes Pressglas, H 8 cm, B 7,5 cm, L 11 cm
 Sammlung Groß
 Hersteller unbekannt, Böhmen?, um 1900



Abb. 2008-1/246
 Zuckerkasten mit Rokoko-Gruppe
 uran-grünes, mattiertes Pressglas, H 16 cm, B 10 cm, L 13 cm
 Sammlung Groß
 New Martinsville Glass Company 1937 -1944



Abb. 2008-1/247
 Zuckerkasten mit Diamanten, Metall-Montierung
 uran-grünes Pressglas, H 13 cm, B 12 cm, L 27 cm
 Sammlung Groß
 Hersteller unbekannt, Böhmen?, um 1900



Siehe unter anderem auch:

- PK 2005-3 Stopfer, SG, (Zwei blaue) Schalen mit eingepresster kyrillischer Inschrift und „1905“, Hersteller unbekannt [Zabkowice]
- PK 2006-4 Stopfer, SG, Service mit Schaumwellen-Motiv, J. Schreiber & Neffen A.G., Wien, 1915
Zwei Tablettts von Zabkowice, Preußisch Schlesien, um 1930
- PK 2006-4 Anhang 03, SG, Archiv Rona Crystal, MB Pressglas Zabkowice, Russisch Polen, um 1930
- PK 2007-2 SG, NN, MB Zabkowice, um 1910, mit russisch-kyrillischen Marken
- PK 2007-2 SG, Glaswerke Zabkowice, J. Schreiber & Neffen, und Zawiercie, S. Reich & Co.:
bis 1918/1920 in „Russisch Polen“, danach Polen
- PK 2007-2 SG, Huta Szkła Gospodarczego Ząbkowice 1884 - um 1995
Huta Szkła Okienego (HSO) Ząbkowice 1925 - um 1990
- PK 2007-4 SG, Rosa Zuckerdose mit Pressstempel „1900“: Zabkowice, Russisch Polen, ab 1900
aber auch Josef Schreiber & Neffen, bis 1915!
- PK 2007-4 Stopfer, SG, Deckeldosen von J. Schreiber & Neffen um 1900 in der Sammlung Stopfer
- PK 2008-1 Stopfer, Zuckerkasten mit Blütenzweigen, auf dem Deckel zwei Engel,
Hersteller unbekannt, Böhmen?, um 1900?
- PK 2008-1 Groß, Lethbridge, SG, Antique Estate French Crystal Bronze Ornate Casket Box,
Marke „B“, 600 US \$
nicht aus Baccarat - wahrscheinlich ein Glaswerk in den USA, um 1900!
- PK 2008-1 Maierholzner, SG, Blauer Zuckerkasten mit Früchten und schrägen Walzen, Schreiber
1915 ...

siehe auch folgende Seite!