

Gisela Braun, SG

Mai 2010

## Besonders liebe und neue Pressgläser in der Sammlung Braun

Abb. 2010-2/048  
Kerzenleuchter mit verdrehten Walzen („torse“)  
blaues Pressglas, H 22,5 cm  
Sammlung Braun  
Manufaktur Lindhammar, Schweden, vor 1900?

Lieber Herr Geiselberger,

Ein paar mir besonders liebe und ein paar neue Pressgläser möchte ich heute vorstellen:

Da wäre zuerst mein einziger schwedischer Kerzenleuchter der Manufaktur **Lindhammar**, H 22,5 cm.

Dann eine Fußschale aus farblosem Pressglas mit Lochmuster-Rand, recht schlechte Pressung, H 14 cm, D 18 cm, zu sehen in **MB Souvigny 1925**, Planche 1, Moulure, ... Coupes jouets, Coupe arabesques No. 35 (mühevoll gefunden in einer PK).

Weiter eine kleine ovale Fußschale, für mich schon etwas Besonderes: aus farblosem Pressglas mit Sablée und Rocaillen, Reste von alter Kaltmalerei, H 9,5 cm, D 13,5 cm, zu sehen in **MB Launay, Hautin & Cie. von 1840**, Planche 64, No. 2103 B. (3), Coupe ovale m. sablée rocailles

Erwerben konnte ich auch einen schweren Fußbecher aus leuchtend blauem Pressglas mit Goldmalerei, H 15,3 cm, D 8 cm

zu sehen in **MB Launay & Hautin um 1840**, Planche 75, Pieces diverses, Fußbecher No. 2351 B (2.), Verre gondole j<sup>be</sup> [jambe / Fuß] balustre m. à feuilles unies

In PK 2006-4 ging es auf den Seiten 67 und 77 um Teile der Firma Schreiber 1915, passend dazu habe ich Anbietschalen, eine große und 6 kleinere, aus farblosem Pressglas, unregelmäßig gekörnt in Wellenstruktur, hervorragende alte Kaltbemalung (von der Unterseite her bemalt), D ca. 22,5 cm bzw. 15 cm, zu sehen in **MB J. Schreiber & Neffen AG, Wien 1915**, Nr. 6327 & 6328. (siehe folgende Seiten)



Abb. 2010-2/049  
Fußschale, Rand mit Ringen, Arabesken  
farbloses Pressglas, H 14 cm, D 18 cm  
Sammlung Braun  
s. MB Souvigny 1925, Planche 1, Moulure, Sucriers, Porteblocks, Coupes jouets, No. 35, Coupe arabesques



Abb. 2010-2/050 (s.a. unten Abb. 2010-2/052)  
Ovale Fußschale mit Ranken  
farbloses Pressglas, bemalt, H 9,5 cm, D 13,5 cm  
Sammlung Braun  
s. MB Launay, Hautin & Cie. um 1840, Planche 64, No. 2103 B.  
(3), Coupe ovale m. sablée rocailles  
Baccarat, um 1840

Abb. 2006-1-16/005 (Ausschnitt)  
MB Souvigny 1925, Moulure, Planche 1, Krüge, Vasen,  
Zuckerdosen, Spielzeug, Fruchtschalen etc., No. 35  
Sammlung Neumann



→→



Abb. 2010-2/051 →

Fußbecher mit einfachen Blättern (feuilles unies)  
 kobalt-blaues Pressglas, vergoldet, H 15,3 cm, D 8 cm  
 Sammlung Braun  
 s. MB Launay, Hautin & Cie. um 1840, Planche 75,  
 Pieces diverses, Fußbecher No. 2351 B (2.), Verre gondole j<sup>be</sup>  
 balustre m. à feuilles unies  
 Baccarat, um 1840

Abb. 2010-2/052 (s.a. unten Abb. 2010-2/050)

Ovale Fußschale mit Ranken  
 farbloses Pressglas, bemalt, H 9,5 cm, D 13,5 cm  
 Sammlung Braun  
 s. MB Launay, Hautin & Cie. um 1840, Planche 64, No. 2103 B.  
 (3), Coupe ovale m. sablée rocailles  
 Baccarat, um 1840



Abb. 2001-05/390 (Ausschnitt)

MB Launay & Hautin, um 1840, Planche 64, Pièces diverses  
 No. 2103 B. (3), Coupe ovale m. sablée rocailles

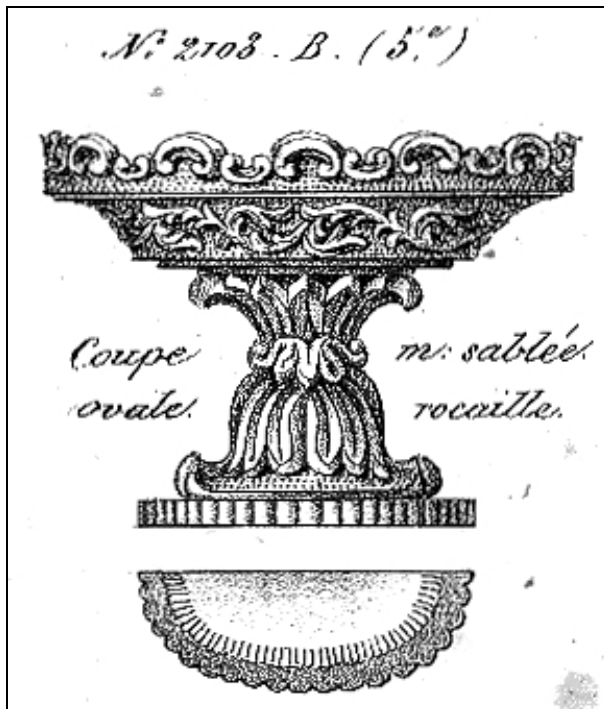
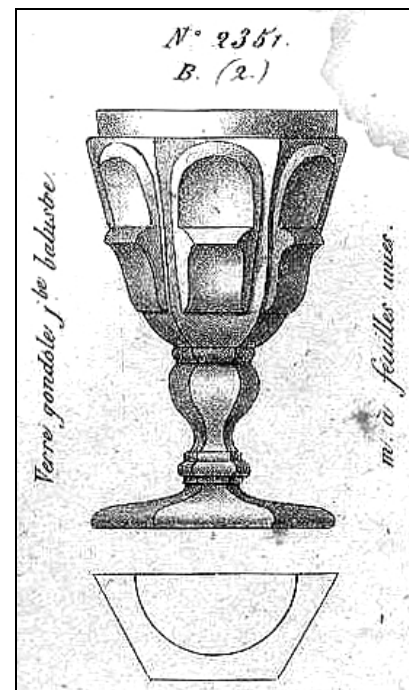


Abb. 2001-05/400 (Ausschnitt)

MB Launay & Hautin, um 1840, Planche 75 (Pieces diverses)  
 Fußbecher No. 2351 B (2.),  
 Verre gondole j<sup>be</sup> balustre m. à feuilles unies

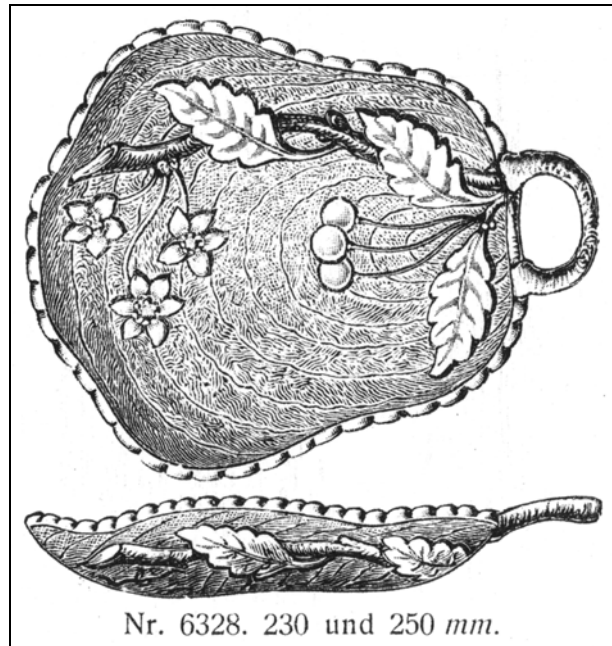
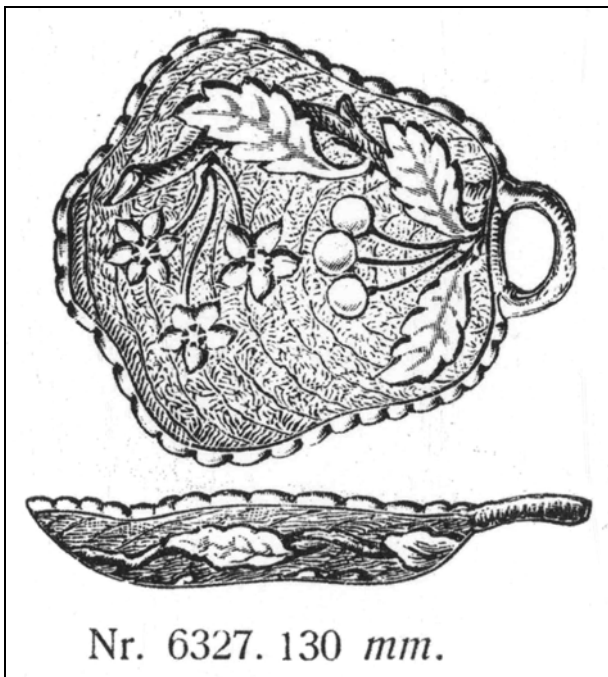


In **PK 2006-4** ging es auf den Seiten 67 und 77 um Teile der Firma Schreiber 1915, passend dazu habe ich Anbietschalen, eine große und 6 kleinere, aus farblosem Pressglas, unregelmäßig gekörnt in Wellenstruktur, hervorragende alte Kaltbemalung (von der Unterseite her bemalt), D ca. 22,5 cm bzw. 15 cm, zu sehen in **MB J. Schreiber & Neffen AG, Wien 1915**, Nr. 6327 und 6328.

Abb. 2010-2/053 (s.a. unten Abb. 2010-2/057)  
Anbietschale mit Kirschenblättern, -blüten und -früchten  
unregelmäßig gekörnte Wellenstruktur  
farbloses, Pressglas, bemalt, D 15 cm  
Sammlung Braun  
s. MB J. Schreiber & Neffen AG, Wien 1915, Nr. 6327 und 6328



Abb. 2006-4-02/078 (Ausschnitt)  
MB Pressglas Schreiber 1915, Tafel 72  
Eis- und Kompottgarnituren, Nr. Nr. 6327 und 6328  
Archiv Rona Crystal, Lednické Rovne

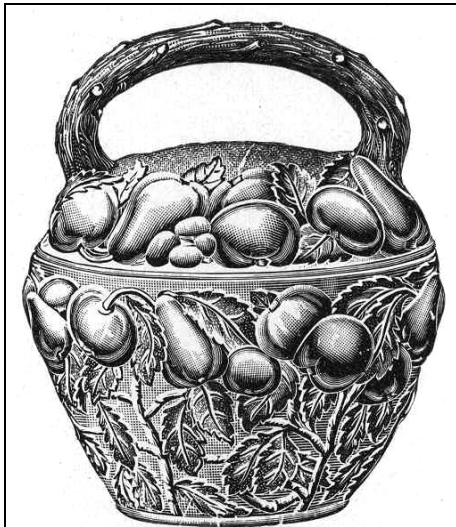


Zum Schluss zwei Deckeldosen:  
Zuckerdose Brockwitz, Korb mit Henkel und Früchten,  
opak-weiß, kalt dekoriert, Äpfel und Birnen an Zweigen,  
auf dem Deckel in gold und rot bemalt,  
H ca. 15 cm, D 11 cm.  
Zu sehen in **Hauptkatalog Brockwitz 1915**, Tafel 95,  
Zuckerdosens, Nr. 8859.

Abb. 2010-2/054  
Deckeldose als Korb mit Früchten und Blättern  
opak-weißes Pressglas, kalt vergoldet, H ca. 15 cm, D 11 cm  
Sammlung Braun  
s. MB Brockwitz 1915, Tafel 95, Zuckerdosen, Nr. 8859



Abb. 2002-5-2/096 (Ausschnitt)  
 Haupt-Katalog Brockwitz 1915, Tafel 95, Zuckerdosen  
 No. 8859  
 Sammlung Neumann



No. 8859      M 20.—  
 kalt dekoriert    27.50

Meine neueste Erwerbung ist eine Deckeldose  
 Vallérysthal, Krokodil / Alligator aus opak-weißem  
 Pressglas mit Resten alter Kaltbemalung, Länge 32 cm,  
 gemarkt VALLERYSTHAL.  
 Zu sehen in **MB Vallérysthal & Portieux 1907**, Tafel  
 240, Bôites et coffrets (Dosen und Kästchen) No. 3910  
 siehe unten Abb. 2010-2/056

Mit freundlichen Grüßen,  
 Gisela Braun

Abb. 2000-4-02/410 (neu) (Ausschnitt)  
 MB Vallérysthal 1907, Planche 240, Folio 232, Boîtes et  
 Coffrets [Dosen und Kästchen], No. 3910  
 Sammlung Christoph / Sellner / Neumann

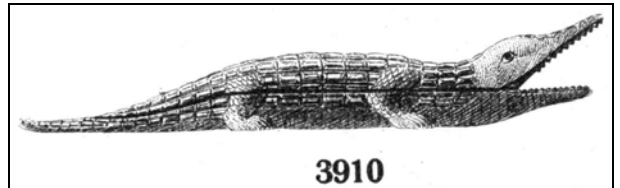


Abb. 2010-2/055 (s.a. oben Abb. 2010-2/052) (Maßstab ca. 100 %)  
 Ovale Fußschale mit Ranken, farbloses Pressglas, bemalt, H 9,5 cm, D 13,5 cm  
 Sammlung Braun  
 s. MB Launay, Hautin & Cie. um 1840, Planche 64, No. 2103 B. (3), Coupe ovale m. sablée rocailles, Baccarat, um 1840



Abb. 2010-2/056 (Maßstab ca. 55 %)

Deckeldose Krokodil / Alligator, opak-weißes Pressglas, Reste alter Kaltbemalung, L 32 cm, gemarkt „VALLERYSTHAL“  
Sammlung Braun

s. MB Vallérysthal 1907, Planche 240, Folio 232, Boîtes et Coffrets [Dosen und Kästchen], No. 3910



Abb. 2010-2/057 (s.a. Abb. 2010-2/053 oben)

Anbietschalen, Kirschenblätter, -blüten und -früchte, unregelmäßig gekörnte Wellenstruktur, farbl. Pressglas, bemalt, D 22,5 cm / 15 cm  
Sammlung Braun

s. MB J. Schreiber & Neffen AG, Wien 1915, Nr. 6327 und 6328




Siehe unter anderem auch:

- PK 2002-5 Anhang 02, SG, Neumann, Haupt-Katalog Kristallpreßglas Glasfabrik AG in Brockwitz, 1915 (Auszug)
- PK 2001-5 Anhang 04, SG, Neumann, MB Launay & Hautin, Paris, um 1840, Cristaux moulés en plein
- PK 2006-1 Anhang 16, SG, Neumann, MB Verrerie de Souvigny (Allier) 1925, Articles Moulés
- PK 2006-2 Anhang 10, SG, Sellner, Christoph, Neumann, MB Vallérysthal & Portieux 1907 (Auszug, erweitert 2005-1, 2006-2)
- PK 2006-4 Anhang 02, SG, Archiv Rona Crystal, Spezial-Preiskurant No. 8 über Press-Glas der Glashüttenwerke vormals J. Schreiber & Neffen A.G., Wien 1915




Abb. 2006-4-02/078  
MB Pressglas Schreiber 1915, Tafel 72, Eis- und Kompottgarnituren  
Archiv Rona Crystal, Lednické Rovne

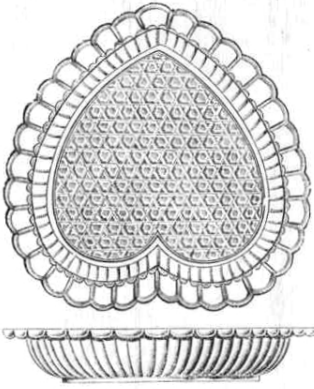


GLASHÜTTENWERKE VORM.  
J. SCHREIBER & NEFFEN, A. G., WIEN


Eis- und Kompottgarnituren.




Nr. 6128.  
†)




Nr. 6129.  
†)



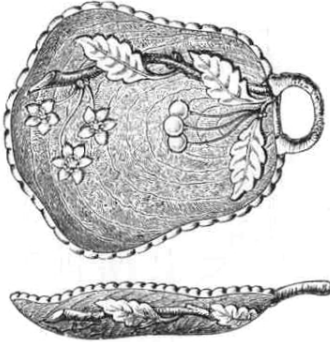
Nr. 6949.




Nr. 6950.




Nr. 6327.  
130 mm.



Nr. 6328.  
230 und 250 mm.



Nr. 7146.  
†)



Nr. 7147.  
†)

Alle Muster gesetzlich geschützt.

- 72 -