



Abb. 2010-2/146

Blumenschale als „Cloud Glass“ mit Fuß, violettes Pressglas, H 8 cm, D 23 cm

Blumenbock, H 6,5 cm, D 10 cm, auf der Unterseite Umschrift: „**MADE IN ENGLAND PATENT 7830 / 1910**“, am Rand dreimal „4“

Sammlung Hott

s. www.cloudglass.com/flower2.htm, Davidson Pattern No. 1910BD / 1925, 9 inch / 22,8 cm

Wilfried Hott, SG

März 2010

Violettes und braunes Cloud Glass, Davidson 1906-1910 und Walther 1932

Abb. 2010-2/147

Blumenschale als „Cloud Glass“ mit Fuß

violettes Pressglas, H 8 cm, D 23 cm

Sammlung Hott

s. www.cloudglass.com/flower2.htm

Davidson Pattern No. 1910BD / 1925, 9 inch / 22,8 cm



Guten Tag Herr Geiselberger,

Die Blumenschale aus violettem Cloud Glass ist nur rund 8 cm hoch, Durchmesser 23 cm. Der „Igel“ [Blumenblock, Flower block, Frosch, Frog] ist 6,5 cm hoch, Durchmesser 10 cm. Der Igel hat auf der Unterseite eine Umschrift: „**MADE IN ENGLAND PATENT 7830 / 1910**“. Am Rand gibt es außerdem noch dreimal eine „4“. Das dürfte eine Größenbezeichnung sein. Die Oberseite der Vase glänzt, die Außenseite ist matt. Das letzte Bild zeigt das sehr schön, der Fuß ist auch bemerkenswert.

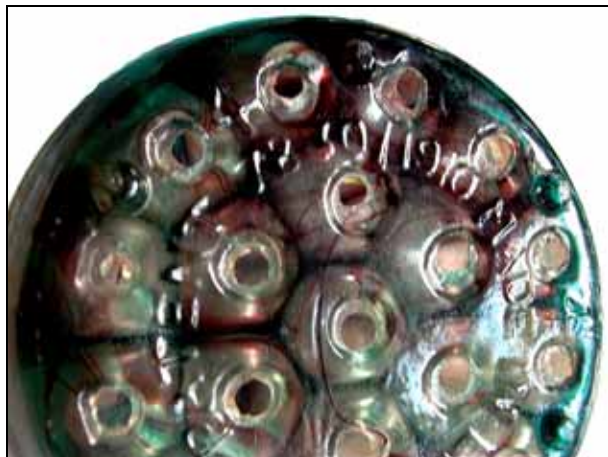


Abb. 2010-2/148 →

Blumenschale als „Cloud Glass“ mit Fuß, Blumenblock
 violettes Pressglas, H 8 cm, D 23 cm
 Sammlung Hott
 s. www.cloudglass.com/flower2.htm
 Davidson Pattern No. 1910BD / 1925, 9 inch / 22,8 cm

Abb. 2010-2/149

Blumenschale als „Cloud Glass“ mit Fuß
 violettes Pressglas, H 8 cm, D 23 cm
 Blumenblock, H 6,5 cm, D 10 cm
 auf der Unterseite Umschrift: „**MADE IN ENGLAND PATENT**
7830 / 1910“, am Rand dreimal „4“
 Sammlung Hott
 s. www.cloudglass.com/flower2.htm
 Davidson Pattern No. 7830 / 1910



Das „Gegenstück“ ist nur geringfügig höher (9 cm) bei gleichem Durchmesser. Der „Igel“ ist identisch mit dem ersten Exemplar, jedoch in der passenden Farbe eingefärbt. Mal sehen, ob Sie die passende Glashütte rausfinden können.



Abb. 2010-2/150

Blumenschale als „Cloud Glass“ mit Fuß, Blumenblock
 braunes Pressglas, H 9 cm, D 23 cm
 Sammlung Hott
 s. www.cloudglass.com/flower2.htm
 Davidson Pattern No. 1910BD / 1925, 9 inch / 22,8 cm



Die Schale mit dem gebogenen Rand stammt aus einer ähnlichen Form wie die violett und braun gewolkten Blumenschalen. Sie ist nur 5 cm hoch und hat einen Durchmesser von 17 cm.

Abb. 2010-2/151
Blumenschale mit Fuß
grünes Pressglas, H 5 cm, D 17 cm
Sammlung Hott
vgl. www.cloudglass.com/flower2.htm
vgl. Davidson Pattern No. 1910BD / 1925



Beim Einsortieren der bisherigen Objekte sind mir doch tatsächlich noch 2 Cloud-Glasses untergekommen.

Eine Schale mit geschwungenem Rand, Höhe 6 cm, Durchmesser 19 cm, Fußdurchmesser 10 cm. Innen glänzt sie, außen ist sie matt. Das äußere Schuppenmus-

ter ist geometrisch, Art Deco lässt grüßen. Denke ich zumindest. Die Schale stammt von **Walther** und hat den Namen „**Mignon**“.

Abb. 2010-2/152
Schale mit flachen Winkeln auf der Außenseite
violett Pressglas, H 6 cm, D 19 cm
Sammlung Hott
s. MB Walther ORALIT 1932, Tafel ohne Nummer, „Mignon“
lieferbare Farben braun, blau, hellbraun, violett
(Abb. 2009-2-03/005)

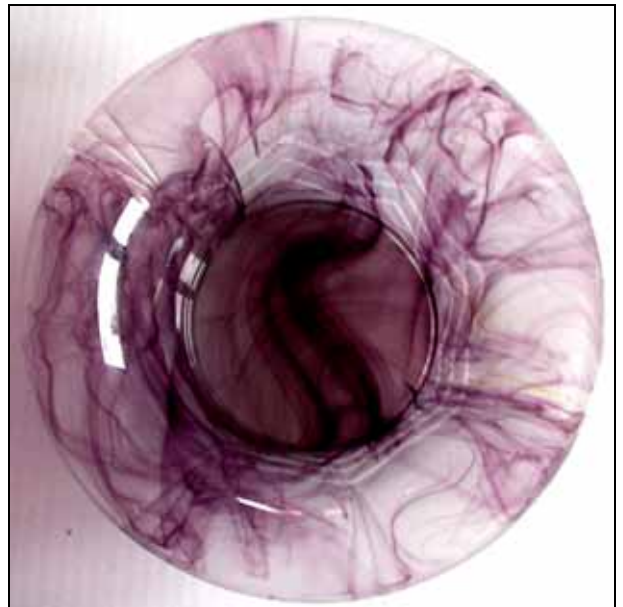


Abb. 2010-2/153
 Schale mit flachen Winkeln auf der Außenseite
 violetteres Pressglas, H 6 cm, D 19 cm
 Sammlung Hott
 s. MB Walther ORALIT 1932, Tafel ohne Nummer, „Mignon“
 lieferbare Farben braun, blau, hellbraun, violett
 (Abb. 2009-2-03/005)



Die kleinere Schale ist innen matt und außen glatt. Sie ist 6,5 cm hoch und hat einen Durchmesser von 10 cm. Nur im äußeren Dekor sieht man 3 Formnähte.

Es ist einfach herrlich, dass man heute durch das Internet solch tolle Recherchen betreiben kann. Zu unserer Hauptsammelzeit gab es außer dünnen Broschüren so gut wie keine Literatur, in deutsch schon gar nicht.

Nun sind meine Cloud-Glass-Schätze aber wirklich erschöpft! Auf Ihre Recherchen bin ich sehr gespannt und wünsche ein erholsames Wochenende,

mit freundlichem Gruß,
 Wilfried Hott

Abb. 2010-2/154
 Schale mit Diamanten-Band
 violetteres Pressglas, H 6,5 cm, D 10 cm
 Sammlung Hott
 Davidson Reg. No. 486298, 1 September 1906



s. www.cloudglass.com/r19011910.htm
 Registered Designs 1901 to 1910
 This design formed the pattern for the 1907 suite.
 The 1907 flower sets were produced until the early 1960s.
 An example is shown here. This small flower bowl has the Registered Design No. 486298 stamped on the inside. This design was registered in 1906. [...] As this bowl has the design number inside it suggests that this is an early example. [...]



Die oval geschweifte Schale einer Toilettentisch-Garnitur ist rund 36 cm lang und 20 cm breit. Sie hat die **Pattern No. 8283** von **Davidson**. Das Ornament ist innen nur schwach zu erkennen. Erst der Blick auf die Unterseite und im Gegenlicht zeigt die ganze Schönheit. Die Blumen neben dem Medaillon sind ja reinster Jugendstil. (SG: siehe auch unten!)

Die beiden Leuchter sind gerade mal 6 cm hoch, die Fußplatte bringt es von Ecke zu Ecke auf 12 cm. Auch hier ist die Oberseite blank und die Unterseite matt.

Die Dose mit Deckel ist 13 cm hoch und hat einen Durchmesser von 12 cm, der Deckel überlappt und bringt 13 cm. Leuchter und Schale zeigen für mich schon Art Deco-Elemente?!

Abb. 2010-2/155
Schale für Toilettentisch-Garnitur als „Cloud Glass“, 2 Leuchter
braunes Pressglas, H 5 cm, B 20 cm, L 36 cm
Sammlung Hott
s. www.cloudglass.com/trinket.htm
Toilettentisch-Garnitur Davidson Pattern No. 8283 / 1922



Abb. 2010-2/156
Leuchter als „Cloud Glass“
braunes Pressglas, H 6 cm, D 12 cm
Sammlung Hott
s. www.cloudglass.com/trinket.htm
Toilettentisch-Garnitur Davidson Pattern No. 8283 / 1922



Abb. 2010-2/157
Deckeldose als „Cloud Glass“
braunes Pressglas, H m. Deckel 13 cm, D 12/13 cm
Sammlung Hott
s. www.cloudglass.com/trinket.htm
Toilettentisch-Garnitur Davidson Pattern No. 8283 / 1922



Auszug aus
www.cloudglass.com/trinket.htm

Toilettentisch-Garnitur Davidson Pattern No. 8283

Known Cloud Colours: Amber, Green, Purple, Blue, Orange, Red

Size(s): see text

Date Range: **1922 to 1942**

Description: Of all of the Trinket Sets made, this one appears to have been the **most popular**. Again it is based on the 283 range of glassware. What makes this set outstanding is the Trinket Tray. The tray normally co-

mes with an impressed design which Davidson boasted: "... it is a triumph of the Glass-maker's Art. Being in the intaglio style mechanically produced, it retains the spirit of the old **intaglio** work".

The eight piece set consisted off:

- oval tray No. 5 (with intaglio decoration) or No. 5P (Plain) 15 by 8 inches [38 x 20,3 cm]
- two short candlesticks 2.5 inch high
- two pin trays 3 inch
- one powder jar 5 inch diameter
- two powder jars 3 inch diameter



This set was produced from the **early 1920s** and possibly before. Most examples found today have the impressed design on the trinket tray. Production of the plain No 5P tray in Cloud Glass ceased in **1935**. It appears to have only been made in Amber and Orange Cloud Glass, although it may have been made in Blue and Purple Cloud Glass prior to 1931. It is rare to find a 5P Trinket Tray in Cloud Glass.

Block für Blumenschale Davidson Pattern No. 7830

Probably Davidson's most well known creation was the Dome Flower Block. This simple flower holder was the subject of no less than 3 patents. The first patent came in 1910 (Patent No 7830). [...] The provisional specification was drawn up in 31 March 1910 and the complete specification was submitted in September 1910, registered in 1 Dec **1910**. [size 5 inch = 12,7 cm]

Blumenschale mit Block Davidson Pattern No. 1910BD

Known Cloud Colours: Amber, Blue, Purple, Green, Orange, Red "Ora", Topaz-Violet

Size(s): 9 inches diameter [22,9 cm]

Date Range: 1925(?) to 1960 (?)

Description: This two piece set is the most common form of the 1910 suite of glassware. It consists of a 9 inch diameter bowl with a turned over rim and a 4 inch dome flower block. [...]

Blumenschale mit Block Davidson Pattern No. 1910D

Known Cloud Colours: Amber, Blue, Purple, Green, Orange

Size(s): 11 inches (D) diameter, 9.5 inches diameter (F) [27,9 cm, 24,1 cm]

Date Range: 1925 (?) to 1942

Description: This set consists of an 11 inch diameter bowl with a 5 inch flower dome flower block. [...]

Abb. 2010-2/158

Schale für Toiletten-Garnitur als „Cloud Glass“
braunes Pressglas, H 5 cm, B 20 cm, L 36 cm
Sammlung Hott

s. www.cloudglass.com/trinket.htm

Toiletten-Garnitur Davidson Pattern No. 8283 / 1922

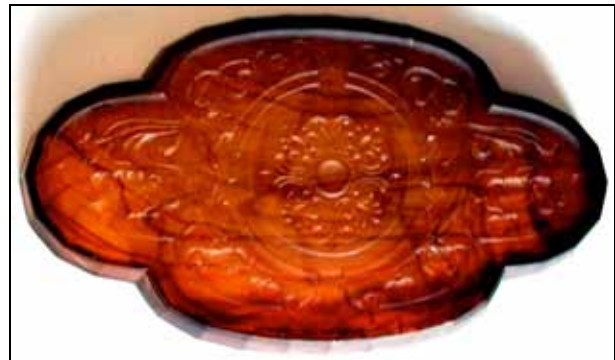


Abb. 2001-03/311
 MB Walther 1934, Tafel 4, Achat-Kunstglas Oralit
 Toiletten-Garnituren „Milton“ und „Ulm“
 MB Sammlung von Spaeth

„Oralit“
 Nom et exécution brevétés
 Name und Ausführung ges. gesch. Name and execution registered - Nombre y ejecución patentado

Das neue Achat-Kunstglas in verschiedenen Farben
 Die besondere Formenschönheit, die besonders wirkungsvoll-vernehme Ausführung und die besondere Preiswürdigkeit garantieren außergewöhnlichen Verkaufserfolg!

Le nouveau verre d'art „Achat“ en plusieurs couleurs L'exécution impeccable et le prix exceptionnellement avantageux garantissent un succès sans précédent. Our new agate-art-glass in various colour combinations its special beauty of form, its exceptional attractive and exclusive finish and above all the price guarantee exceptional large sales.

El nuevo cristal artificial (agata) en diferentes colores La belleza especial de las formas, la ejecución especialmente fina con gran efecto de precio ventajoso garantizan un éxito de venta extraordinario.

Dose „Ulm“ mit Deckel, mit Figur oder Knopf
 Boîte avec étui/avec sa balle
 Box with lid, with figure or ball
 Caja con tapa, con figura ó con balle

Mit Figur Avec statuette - With lid Avec bouton - With ball
 No. 21439 21440 No. 21438 21437
 Höhe 18,3 14,8 cm Ø 18,3 14,8 cm

Toilette-Garnitur „Milton“
 Garniture de toilette - Trinkset - Servicio de tocador

Tablett „Milton“
 Plateau - Tray - Bandeja
 No. 21437 28 - 17 cm

Vase „Hellas“
 Vase - Vase - Florero
 No. 21432 21434 21435
 Höhe 20,3 22 28 cm
 Hauteur - Height - Altura

Nadelschale „Milton“
 Épinglier - Pin-tray - Agujeros
 No. 21436 12,3 - 4,3 cm

Seifenschale „Milton“
 Porte-savon - Soap-dish - Jabonera
 No. 21435 11,2 - 8,3 cm

Kammuschale „Milton“
 Porte-peignes - Comb-tray - Peineta
 No. 21434 28,3 - 9,3 cm

Lieferbar in den Farben: braun und violett. Livrable dans les couleurs: brun et violet.
 Can be delivered in colours: brown and violet. Entregable en los colores: marrón y violeta.

Bei Aufträgen von weniger als 50 Stück pro Artikel, Größe und Farbe müssen wir uns Lieferungszeitlichkeit jeweils vorbehalten.
 Pour commandes de moins de 50 pièces par article, grandeur et couleur nous nous réservons le droit de refuser la livraison.
 In case smaller quantities than 50 pieces of any particular number, size and colour are ordered we reserve ourselves the right of acceptance of order.
 Caso de ser un pedido menor que 50 piezas por artículo, tamaño y color nos reservamos el derecho de entregarnos tal como nos sea posible.

Abb. 2001-03/312
 MB Walther 1934, Tafel 5, Achat-Kunstglas Oralit
 Toiletten-Garnitur „Milton“
 MB Sammlung von Spaeth

„Oralit“
 Nom et exécution brevétés
 Name und Ausführung registered - Nombre y ejecución patentado

Toilette-Garnitur „Milton“
 Garniture de toilette - Trinkset - Servicio de tocador

Die besondere Formenschönheit, die besonders wirkungsvoll-vernehme Ausführung und die besondere Preiswürdigkeit garantieren außergewöhnlichen Verkaufserfolg!

Le nouveau verre d'art „Achat“ en plusieurs couleurs L'exécution impeccable et le prix exceptionnellement avantageux garantissent un succès sans précédent. Our new agate-art-glass in various colour combinations its special beauty of form, its exceptional attractive and exclusive finish and above all the price guarantee exceptional large sales.

El nuevo cristal artificial (agata) en diferentes colores La belleza especial de las formas, la ejecución especialmente fina con gran efecto de precio ventajoso garantizan un éxito de venta extraordinario.

Ringhalter „Milton“
 Bagier - Ring-stand - Anillo
 No. 21433 8,3 - 7,3 cm

Flakon „Milton“ mit Stöpsel
 Flacon - Bottle with stopper - Frasco con tapon
 No. 21438 21440 21439
 Höhe 19 12,3 14,5 cm
 Hauteur - Height - Altura

Pastadose „Milton“ mit Deckel
 Boîte à poudre - Paste-box with lid
 Caja para pastado
 Höhe 8,3 cm
 Hauteur - Height - Altura

Puderdose „Milton“ mit Deckel
 Boîte à poudre - Powder-box with lid
 Pastado con tapadera
 Höhe 10 cm
 Hauteur - Height - Altura

Zerstäuber „Milton“
 Vaporisateur - Spray - Pulverizador
 No. 21435 ohne Medaille - sans médaille without mounting - sin montaje
 8,7 - 8 cm
 No. 21432 mit Quaste - avec fleche with mounting head - con bola
 8,7 - 8 cm

Zerstäuber „Milton“ mit Netzball
 Vaporisateur avec ball game
 Spray with ball
 Pulverizador con pelota
 No. 21434 8,7 - 8 cm

Lieferbar in den Farben: braun und violett. Livrable dans les couleurs: brun et violet.
 Can be delivered in colours: brown and violet. Entregable en los colores: marrón y violeta.

Bei Aufträgen von weniger als 50 Stück pro Artikel, Größe und Farbe müssen wir uns Lieferungszeitlichkeit jeweils vorbehalten.
 Pour commandes de moins de 50 pièces par article, grandeur et couleur nous nous réservons le droit de refuser la livraison.
 In case smaller quantities than 50 pieces of any particular number, size and colour are ordered we reserve ourselves the right of acceptance of order.
 Caso de ser un pedido menor que 50 piezas por artículo, tamaño y color nos reservamos el derecho de entregarnos tal como nos sea posible.

Abb. 2000-06/204
 MB Walther 1932, Prospekt Achat-Kunstglas ORALIT, Seite 2
 Sammlung Mauerhoff

ORALIT
 NAME UND AUSFÜHRUNG GESETZL. GESCH.

Orla Schälchen
 cm 10,5 14,5 18 21 26

Orla Schale, ausgeschn.
 cm 15 29

Teller
 cm 15 29

Prismen-Blumenschale mit umgelegten Rand

Prismen Blumenschale mit geraden Rand

Orla Schale mit umgelegten Rand 26 31 cm

Hanna Schale auf 3 Füße ausgeschweift

Abb. 2009-2-03/005
 MB Walther ORALIT 1932, Tafel ohne Nummer
 lieferbare Farben braun, blau, hellbraun, violett
 Sammlung Mauerhoff

ORALIT
 NAME UND AUSFÜHRUNG GESETZL. GESCH.

Ringhalter

Toilette-garnitur
 Tablett, Pastadose, Pastadose

Leuchter

Edith Dose
 cm 10,5 14,5

Porzellan Leuchter
 cm 11,5

Hellas Löflöffelbecher
 cm 11,5

Hellas Vase
 cm 20,5

Edith Kosmetikschale vierfüßig

Hellas Schale
 cm 19

Edith Kosmetikschale Sub



Abb. 2010-2/159

Blumenschale als „Cloud Glass“ mit Fuß, braunes Pressglas, H 9 cm, D 23 cm

Sammlung Hott

s. www.cloudglass.com/flower2.htm, Davidson Pattern No. 1910BD / 1925, 9 inch / 22,8 cm, Blumenblock Davidson No. 7830 / 1910



Abb. 2010-2/160

Puderdose für Toiletten-Garnitur als „Cloud Glass“, braunes Pressglas, braunes Pressglas, H m. Deckel 13 cm, D 12/13 cm

Sammlung Hott

s. www.cloudglass.com/trinket.htm, Toiletten-Garnitur Davidson Pattern No. 8283 / 1922



→→

Abb. 2010-2/161

Schale für Toiletten-Garnitur als „Cloud Glass“, braunes Pressglas, H 5 cm, B 20 cm, L 36 cm

Sammlung Hott

s. www.cloudglass.com/trinket.htm, Toiletten-Garnitur Davidson Pattern No. 8283, tray No. 5 (with intaglio decoration) 15 by 8 inches



Abb. 2010-2/162

Schale für Toiletten-Garnitur als „Cloud Glass“, 2 Leuchter, braunes Pressglas, H 5 cm, B 20 cm, L 36 cm

Sammlung Hott

s. www.cloudglass.com/trinket.htm, Toiletten-Garnitur Davidson Pattern No. 8283 /b1922



Siehe unter anderem auch:

- PK 2001-3** [SG, Achat-Kunstglas ORALIT, Sächsische Glasfabrik August Walther & Söhne AG, Ottendorf-Okrilla und Radeberg 1932, 1933 und 1934, „Slag Glass“ und „Cloud Glass“](#)
- PK 2001-3** [Mauerhoff, Oralit - ein besonderes Dekorations-Verfahren für Pressgläser](#)
- PK 2003-2** [SG, van der Linde, MB Walther 1935, Schale Nr. 4615 „Pelikan“, auch als gewolkt Glas \(Oralit\)](#)
- PK 2003-3** [SG, van der Linde, Zwei interessante Vasen aus gewolktem Glas von Walther \(Oralit, Cloud Glass\)](#)
- [...]
- PK 2008-1** [Sadler, SG, Oralit-Teller „Orla“ und -Schale „Aphrodite“, Walther & Söhne 1932 bzw. 1934](#)
- PK 2008-1** [Rühl & Sadler, SG, Oralit-Gläser „Prismen“, „Hellas“, „Hanna“, „Rheingold“, „Olga“, „Edith“, „Lotos“, Walther & Söhne 1932 bzw. 1934](#)
- PK 2009-2** [Michl, SG, Zwei Schalen Achat-Kunstglas Oralit malachit-braun und violett: Walther 1932](#)
- PK 2003-2** [Anhang 01, SG, Mauerhoff, MB Verkaufsgemeinschaft mitteldeutscher Glashütten \(VMG\) 1931 \(Pressglas\) \(Sächs. Glasfabrik Radeberg u. A. Walther & Söhne, Ottendorf-Okrilla\)](#)
- PK 2000-6** [Anhang 01, SG, Mauerhoff, MB Pressglas August Walther & Söhne, Moritzdorf, 1932 \(Auszug\)](#)
- PK 2000-4** [Anhang 01, SG, Neumann, MB Pressglas August Walther & Söhne, Moritzdorf, 1933 \(Auszug\)](#)
- PK 2001-3** [Anhang 01, SG, Spaeth, MB Sächsische Glasfabrik August Walther & Söhne AG Ottendorf-Okrilla und Radeberg, 1934 \(Auszug\)](#)
- PK 2002-3** [Anhang 01, SG, Mauerhoff, MB Sächsische Glasfabrik August Walther & Söhne AG Ottendorf-Okrilla bei Dresden, 1935 \(Auszug\)](#)
- PK 2009-2** [Anhang 03, SG, Mauerhoff, Prospekt ORALIT, Sächsische Glasfabrik Aug. Walther & Söhne A.-G. 1932](#)
- PK 2009-1** [Hott, SG, Butterschale mit Dekor aus Punkten, Krone mit den Jahren „1837“ und „1887“ George Davidson & Co., Gateshead-on-Tyne, England, 1887](#)
- PK 2010-1** [Joyce, Wessendorf, Hott, SG, Sahnkännchen - Milk Jug - „QUEEN VICTORIA'S JUBILEE 1837 1887“, Butterschale mit Dekor aus Punkten, Krone, Inschrift „1837“ und „1887“ George Davidson & Co., Gateshead-on-Tyne, England, 1887](#)
- PK 2010-2** [Hott, SG, Vier Körbchen von Portieux, Brockwitz, Fenne und unbekannt, um 1890-1918](#)

→→

[Chris & Val Stewart, The Cloud Glass Reference Site, www.cloudglass.com/home.htm](http://www.cloudglass.com/home.htm)

PK 2002-4 Stewart, SG, Die Blumensteckschale mit Delphin von Bohemia Glass, CSSR 1962

PK 2002-5 Stewart, Schale „Meissen“ von Brockwitz 1931 in England verkauft als Cloud Glass

PK 2003-3 Stewart, Pressglas-Muster von August Walther & Söhne, die 1937 in England (UK) registriert wurden

PK 2003-4 Stewart, SG, Cloud Glass von S. Reich & Co. / Českomoravské Sklárný von 1925 bis 1935 www.cloudglass.com

PK 2004-3 Stewart, Purple Cloud Glass Jardinière in 1935 Markhbeinn catalogue - who made it?

PK 2005-4 [Stewart, Davidson Glass - a History](#)

PK 2006-4 Weihs / Höpp, Stewart, SG, Drei Schalen aus gewolktem Pressglas - Walther 1934 und Hersteller unbekannt

Abb. 2010-2/163

Chris & Val Stewart, The Cloud Glass Reference Site, www.cloudglass.com/home.htm

The screenshot shows a Mozilla Firefox browser window displaying the website 'The Cloud Glass Reference Site'. The browser's address bar shows the URL 'http://www.cloudglass.com/home.htm'. The website's main heading is 'The Cloud Glass Reference Site'. On the left, there is a 'Menu' box with links: 'About the Web Site', 'What's New', 'Cloud Glass web Site', 'George Davidson Web Site', 'Table of Contents', 'NewsLetters', 'Links to Other Sites', 'Credits', 'Reference Sources', 'Glass dealers', 'Buy or sell your glass', and 'Contact Us'. The central part of the page features a framed image of various glassware, including a yellow vase, a purple vase, a red vase, and a glass bell. Above the image is the text 'DAVIDSON GLASS a history' and below it is 'Chris and Val Stewart'. Below the image, there is a red text block: 'Recently published *Davidson Glass a history*. A 180 page lavishly illustrated book on the history of George Davidson & Co. For more details click [here](#).' Below this is a paragraph of text: 'Welcome to the Cloud Glass web site. Since we first started this site in May 2001, the number of new pages has grown dramatically. Recently we have been adding a lot more of the history and glass of the Davidson company, so much so that the cloud glass web site has become two web sites in one. We have now changed the structure completely and implemented hierarchical menus to make navigating the web site much easier. Each page has a menu box on the left hand side which you can use to navigate through the web site.' Below this is another paragraph: 'We hope you enjoy this site and it is a useful source of information. If you find any errors or have information or pictures which you think would be of interest to collectors then please email us at info@cloudglass.com.' At the bottom of the page, there is a copyright notice: 'Copyright (c) Chris and Val Stewart 2001/2005' and a footer: 'This site is available courtesy of Chris Stewart Consultancy Ltd. Contact info@stewart-consultancy.com'. The browser's status bar at the bottom shows the word 'Fertig'.