



Abb. 2009-3/231  
 Honigtöpfe mit Unterteller, uran-gelbes Pressglas, H 5 to 5 1/2 inches / 12,7 - 14 cm, Unterteller D 5 inches / 12,7 cm  
 Sammlung Peterson, [PK 2009-3](#): links und rechts Hersteller unbekannt, England, um 1885-1890  
[PK 2011-1](#), Peterson: [mitte s. MB Molineaux & Webb, um 1927, Tafel 12, Zuckerdosen ..., No. 708](#)

Dave Peterson, SG

Januar 2011

### Two Vaseline Honey Dishes: Molineaux & Webb, about 1927 (or before 1890?)

Peterson: Siegmars,

In a previous issue ([PK 2009-3, page 232](#)), you showed three of my [honey dishes](#) with attached [underplates](#). In searching through old catalogs today from a previous issue of PK, I came across one of my honey dishes. It was shown in a [1927 catalog from Molineaux Webb](#) (England), [plate 12, No. 708](#). I did not realize it (until I saw the original catalog illustration) that the top had been ground off the finial of my dish [Spitze des Knaufs abgeschliffen].

Also shown in that catalog is another honey dish that [I missed out on when it appeared on eBay](#). Someday, I hope to also get that one! Here is the 'one that got away', next to the catalog photo.

Regards, Dave Peterson

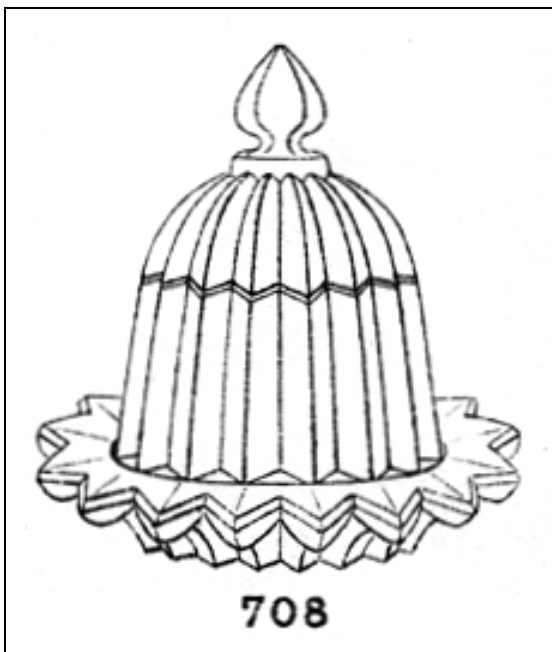
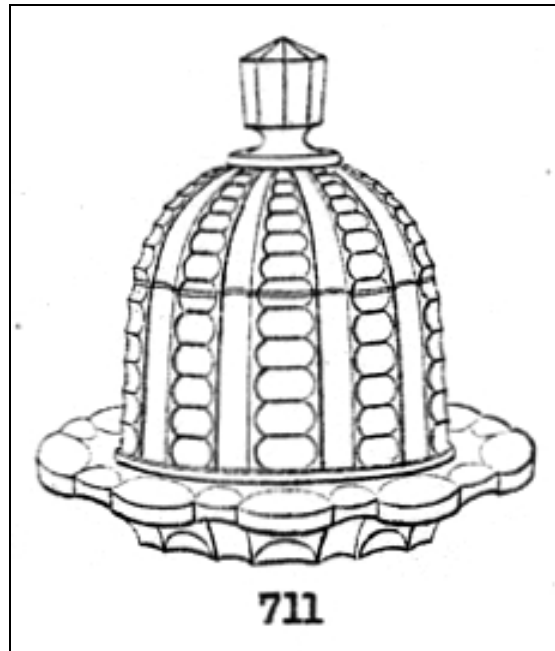


Abb. 2011-1/102  
 Honigdose mit Unterteller  
 uran-gelbes Pressglas, H xxx cm, D xxx cm  
 Sammlung Peterson  
 s. MB Molineaux & Webb, um 1927, Tafel 12, Zuckerdosen ..., No. 708



Abb. 2011-1/103  
 Honigdose mit Unterteller  
 uran-gelbes Pressglas, H xxx cm, D xxx cm  
 eBay USA  
 s. MB Molineaux & Webb, um 1927, Tafel 12, Zuckerdosen ...,  
 No. 711



Siehe unter anderem auch:

- [PK 2008-3 Anhang 03, SG, Rona Crystal, Musterbuch Molineaux, Webb & Co. Ltd., Manchester, England, um 1927 - Patterns of Pressed Glass Goods](#)

---

- [PK 2004-1 SG, Paperweight „Sphinx“ - \[...\] St. Louis, Molineaux, Derbyshire](#)
- [PK 2004-3 Thistlewood, Glassworks Josef Rindskopf at Kosten Revealed](#)
- [PK 2004-3 Thistlewood, Ridley, Molineaux Webb, Manchester, and the Rindskopf Connection](#)
- [PK 2005-4 Billek, Stopfer, Pressgläser mit zeitlosem Streifen-Design aus den 1860-er Jahren, Molineaux, Webb & Co., Manchester](#)
- [PK 2006-1 Thistlewood, Brüder Rindskopf and Rindskopf's Söhne Molineaux Webb and the Rindskopf Connection - The Riethofs arrive in Manchester](#)
- [PK 2006-3 SG, Vase als Turm mit Zinnen und Mauerwerk, Molineaux, Webb & Co., reg. 1885](#)
- [PK 2006-3 Spillman, SG, Drei Musterbücher des Glashandelsunternehmens Wilhelm Schiedt, Leipzig, 1878 - um 1890, mit Pressglas aus Deutschland, England und Frankreich](#)
- [PK 2008-2 Stopfer, Sowerbys Ellison Glass Works, Pattern Book of „Fancy Goods“ 1882, Book IX](#)
- [PK 2008-2 Stopfer, „Fancy Goods“ der Sowerbys Ellison Glass Works, Gateshead on Tyne, England](#)
- [PK 2008-2 Vogt, SG, Fünf Vasen aus „Slag glass“ - Sowerby's Ellison Glass Works, Edward Moore, oder Hersteller unbekannt?](#)
- [PK 2008-3 Vogt, SG, Andenkteller Queen Victoria mit der Initiale „WR“, England, 1837/1838, etc.](#)
- [PK 2008-3 Franke, SG, Teller mit eingepresster Initiale „WR“, England, um 1840?](#)
- [PK 2008-3 Lattimore, Rice Harris, Broad Street Glassworks, Birmingham The Richardsons, Wordsley Glassworks, Stourbridge \(bei Birmingham\)](#)
- [PK 2008-3 Lee & Rose, Auszug aus „American Glass Cup Plates“ Teller Queen Victoria, England, und aus europäischen Glaswerken um 1840](#)
- [PK 2008-3 Morris, British Glass, 1830 - 1900, Fancy Glass und Pressed Glass](#)
- [PK 2008-3 Slack, The First Makers of Pressed Glass in England - The First Manufacturers \(Auszug\)](#)
- [PK 2008-3 Spillman, Design Influences in Pressed Glass - Marken „W“ und „WR“ um 1840](#)
- [PK 2008-3 Vogt, SG, Andenkteller Queen Victoria mit der Initiale „WR“, England, 1837/1838, etc.](#)
- [PK 2008-3 Vogt, SG, Zwei englische Teller aus Pressglas mit eingepressten Initialen „WR“ - Vorbilder Baccarat und St. Louis um 1840](#)
- [PK 2008-3 Vogt, SG, Teller aus Pressglas aus Boston & Sandwich Glass Co. und New England Glass Co., Massachusetts, um 1840](#)
- [PK 2008-3 Wakefield, Early Pressed Glass in England - Marken „W“ und „WR“ um 1840](#)



- PK 2008-3 Wakefield, Mould-Blown and Press-Moulded Glass (Auszug)
  - PK 2009-1 Harris, SG, Die Geschichte der Molineaux, Webb & Co. Manchester Flint Glass Works  
Auszug aus <http://sites.google.com/site/molwebbhistory/Home>
  - PK 2009-1 Harris, SG, Grabsteine der Familien Webb und Percival in Manchester
  - PK 2009-1 Harris, SG, The Making of the Website about the History of Molineaux, Webb & Co. Manchester Flint Glass Works
  - PK 2009-1 Harris, SG, Opalescent Posy Trough - Castle Flower Holder, Molineaux, Webb & Co., 1885
  - PK 2009-1 SG, Opalescent Posy Trough - Castle Flower Holder, Molineaux, Webb & Co., 1885
  - PK 2009-1 SG, Büsten Queen Victoria & Prince Albert, F. & C. Osler, Birmingham, 1845
  - PK 2009-2 Chiarenza; SG; Molineaux, Webb & Co. Glassworks Castle Flower Troughs, Registered 1885
  - PK 2010-1 Harris, SG, Die Geschichte von Molineaux & Webb, Manchester - Ergänzungen seit 2009-01
- 
- PK 2009-3 Peterson, Lethbridge, SG, Three Vaseline Honey Pots, Maker Unknown, Probably England; Similar in a Catalogue from Sowerby, ca. 1885, and Silver & Fleming, ca. 1890

<http://sites.google.com/site/molwebbhistory/Home> The History of Molineaux & Webb

Abb. 2011-1/104

Molineaux & Webb Designs 1846-1864, Decanter Design No. 38643

<http://sites.google.com/site/molwebbhistory/Home/registered-designs/molineaux-webb-designs-by-date/molineaux-webb-1846-1864>



Abb. 2008-3-03/030  
MB Molineaux Webb, um 1927, Tafel 12, Zuckerdosen ...  
Archiv Rona Crystal



416



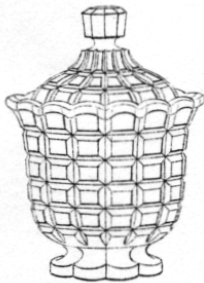
423



424



17



399



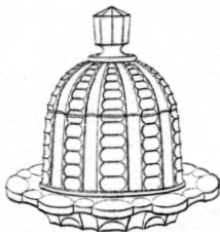
408



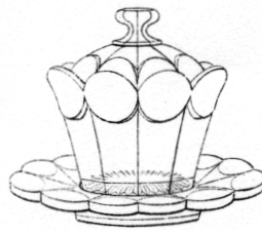
125



708



711



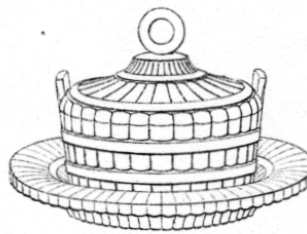
60



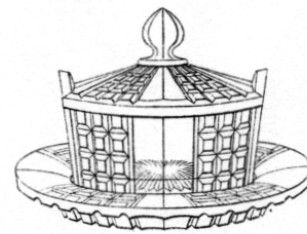
64



68



65



69