



Abb. 2012-1/17-01
Schale „Pelikan“ mit Blumenblock „Koala-Bären“
hellblaues Pressglas, teilweise fein mattiert, Schale H 9 cm, D 31 cm, Blumenblock H 16,5 / 13,5 cm
Sammlung Michl
s. <http://glas-musterbuch.de/VEB-Sachsenglas-1952-53.212.0.html> → Preisliste 23 (MB Sammlung Neumann)

Mareike Michl, SG

Januar 2012

Schale „Pelikan“ mit Blumenblock „Koala-Bären“, Walther, 1934-1939, der Blumenblock „Koala-Bären“ ist nicht aus Australien, sondern von Walther!

Hallo,
hier ist ein weiteres Sahnestückchen meiner Sammlung.
Die **Koala-Bären** wurden schon mehrfach besprochen.
Allerdings bin ich jetzt überzeugt, auch wenn es über-
heblich klingt und es für diese Behauptung **keinen Be-
weis** gibt, dass es **eindeutig ein Walther-Stück** ist. Die
Textur, die Glasfarbe, Detailgenauigkeit und Brillanz
sind wirklich absolut stimmig. Ich habe es zunächst mit
einiger Skepsis beäugt, aber es ist wirklich alles stim-
mig. Der Steckeinsatz ist 16,5 cm hoch.

LG Mareike

SG: Hallo Mareike,
ich bin gerade dabei, Deine Mails und Bilder auszudru-
cken: zum Koala-Bären: ganz abwegig ist Deine Theo-
rie nicht, die Australier behaupten, dass **Crown Glass
Walther kopiert** hat, **Walther könnte aber direkt für**

Crown Glass produziert haben, das werden wir nicht
mehr herausfinden, aber die Schale müsste in einem
Walther-MB zu finden sein. ...

Der **opalisierende** Effekt des Schalenrandes auf dem
Bild kommt wahrscheinlich durch eine beabsichtigte
raffinierte Spiegelung ... siehe andere Bilder der Schale.

**Michl: Hallo Siegmар, eben habe ich von einem an-
deren Sammler folgenden Hinweis erhalten:
[http://glas-musterbuch.de/Preisliste-US-1-Juli-1952:](http://glas-musterbuch.de/Preisliste-US-1-Juli-1952)
Auf Seite 23 steht bei den Figuren "Bären", Gewicht
380 g, mit meiner alten Briefwaage komme ich auf
320 g. Aber das passt. Die Koalas sind eindeutig
Walther!!! Bitte Korrektur. LG Mareike
[SG: siehe unten!] →→**

SG: Die Schale „**Pelikan**“ ist sicher **Walther** zuzuschreiben. Aber obwohl sie in **MB Walther 1935** aus dem Programm gestrichen wurde, wurde sie in **MB Walther 1936** weiter angeboten. Nach dem Ende des Zweiten Weltkriegs wurden die Glaswerke Sächsische Glasfabrik A. Walther & Söhne AG enteignet und verstaatlicht und um **VEB Sachsglas** zusammengeslossen. In den **MB VEB Sachsglas** wird die Schale „**Pelikan**“ weiter **1951, 1953, 1963 und 1968** angeboten. Dann war die Pressform wohl vollständig verschlissen und neue Pressgläser wurden entworfen und hergestellt.

Abb. 2005-4/252

eBay Australien, Art.Nr. 7340043752, €411,27, AUD 671,99
 "Green Glass Koala Frog & Insert ... The frog part is in good vintage condition and when the koalas are in, looks great"
 H 18,5 cm, D xxx cm

SG: **nicht Walther, Hersteller unbekannt, Australien, um 1935, vielleicht Crown Crystal Glass Co. Ltd.**



Der **Blumenblock** „**Koala**“ wurde in **keinem MB Walther oder MB Sachsglas** angeboten. Er ist aber genau so konstruiert, wie der weit verbreitete Blumenblock zur Figur „**Arabella**“: Figur und Blumenblock wurden getrennt gefertigt und in den Blumenblock konnten verschiedene Figuren gesteckt werden. Bisher wurde die Figur „**Koala**“ samt Blumenblock anscheinend nur in **Australien** gefunden und bisher nur in der Farbe „**Uran-grün**“, die von Walther um 1935 als

„**Grün**“ angeboten wurde. In der Sammlung **Boschet** gibt es aber inzwischen auch die Figur „**Koala**“ samt Blumenblock in der Farbe „**Bernstein**“, bei Walther 1935 „**Goldgelb**“.

PK 2007-1: Cathy **Bannister** schrieb im Januar 2007 zur „**Uranium Koala Bear Float Bowl**“, über die Margaret **Haberland-Noce** in **PK 2005-4** und **PK 2006-4** berichtet hatte und die ich nach damaliger Kenntnis „**Crown Crystal Glass Co. Ltd.?, ca. 1935**“ zugeschrieben hatte: „**Hello Siegmars! Koala Frog and Insert from PK 2005-4. The piece in question looks far too complex to have been made by Crown Crystal. Hopefully more catalogues will turn up in the future to sort it out.**“ Kind regards, Cathy Bannister

Abb. 2006-4/160

eBay Australien, Art.Nr. 250022998990, €615,13

Uranium Koala Bear Float Bowl
 uran-grünes, satiniertes Pressglas,
 Schale H 6 cm, D 27 cm, Blumenblock H 4 cm, D 12,5 cm,
 Figur H 16 cm, D 7 cm, insgesamt H 20 cm

SG: **nicht Walther, Hersteller unbekannt, Australien, um 1935, vielleicht Crown Crystal Glass Co. Ltd.**



SG: Nach jahrelangen **Irrwegen** kommen wir also durch die „**Koala-Bären**“ der **Sammlungen Boschet und Michl** wieder zu der Frage, ob bei **Walther ab 1934** außer mehreren weiblichen Figuren und einem Pelikan bzw. zwei Schwalben nicht doch für eine Lieferung nach Australien oder allgemein ins Commonwealth auch **landes-typische Tiere**, wie der **Koala** hergestellt wurden. Sicher war den Vertretern von Walther in Australien bekannt, dass andere Glaswerke, darunter **Bagley** in England, solche Tiere hergestellt haben, z.B. einen **Kiwi-Vogel**. Der Sockel des Blumenblocks ist dem Aussehen nach sowieso **vollständig identisch mit dem Sockel zur Figur „Arabella“**.

Jetzt kann durch eine Preisliste 1952 des VEB Sachsglas für den Export in die USA die Figur „Bären“ nachgewiesen werden (siehe unten)!

Durch den Beginn des Zweiten Weltkriegs **1939** war der Export von Walther nach England oder Australien bis mindestens **1945** vollständig abgeschnitten. Die **DDR** versuchte nach **1945-1948 den Export** in diese Länder wieder aufzunehmen, ob das aber durch den Fall des

Eisernen Vorhangs 1945-1949 noch möglich war, ist unwahrscheinlich. Die **Koala-Bären konnten also frühestens 1934 bis spätestens 1939** entstanden sein und nach 1945 wurde die Produktion nicht wieder aufgenommen. Einige **Lagerstücke** konnten vielleicht noch aus Ottendorf-Okrilla in die weite Welt gelangen.

Abb. 2012-1/17-02

Schale „Pelikan“ mit Blumenblock „Koala-Bären“
hellblaues Pressglas, teilweise fein mattiert,
Schale H 9 cm, D 31 cm, Blumenblock H 16,5 / 13,5 cm
Sammlung Michl
s. <http://glas-musterbuch.de/VEB-Sachsenglas-1952-53.212.0.html> → **Preisliste 23** (MB Sammlung Neumann)



PK 2004-3, Stopfer: Um eine **zeitliche Einordnung** zu ermöglichen, möchte ich hier eine kurze Zusammenfassung der Figur „**Arabella**“ und der möglichen **Blumenblöcke** liefern.

In **MB Walther 1934** erscheint die Figur „**Arabella**“ erstmals.

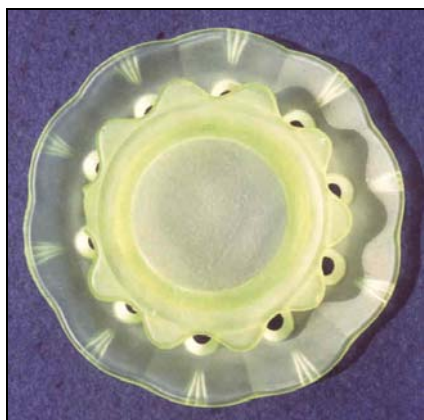
Abb. 2004-2/257 a/b →

Tafelaufsatz „**Arabella**“ mit Blumenbock
Figur und Blumenbock sind ein Stück
Sammlung Paddy und Pam Blomfield
vgl. Abb. 2001-3/102
Tafelaufsatz „**Arabella**“ mit Schale „**Sonnenfisch**“
MB Walther 1934, Tafel 76, Nr. 43750, 10 Löcher



Bei genauer Betrachtung kann man erkennen, dass **Figur und Blumenblock aus einem Stück** bestehen (vergleiche MB 1934, Tafel 76 und Foto von Paddy und Pam Blomfield, Abb. 2004-2/257 a/b). In **MB 1935, Tafel 156**, und **MB 1936, Tafel 8**, sieht der Blumenblock anders aus (Abb. 2001-3/104) und besteht aus der **Figur Nr. 43750b** und dem **Blumenblock Nr. 43750c**, also aus **2 Teilen**.

Abb. 2004-3/273 a/b/c (wie Abb. 2001-03/104)
 Tafelaufsatz „Arabella“ Nr. 43750b
Blumenblock Nr. 43750c (Sicht von oben bzw. von unten)
 uran-grünes Glas, H xxx cm, D xxx cm
 Sammlung Stopfer
 s. **MB Walther 1935, Tafel 156, Nr. 43750, 10 Löcher**



1934 hat der Blumenblock ohne eigene Nummer **10 Löcher** und senkrecht abfallende Wände, während **1935 und 1936** der Blumenblock Nr. **43750c** einen weit ausgreifenden Rand mit **10 Löchern** hat. Um den Blumen einen besseren Halt zu geben wurde der Boden mit 10 abgerundeten **Kerben** versehen. Der Durchmesser oben beträgt 12 cm, der Durchmesser am Boden beträgt 8,2 cm, die Höhe 4 cm.

In **MB 1936, Tafel 102**, hat der Blumenblock Nr. **42362 11 Blumenlöcher** und steiler abfallende Ränder, einen Durchmesser von 10 cm, eine Höhe von 4 cm. Der Boden hat **keine Kerben** und einen Durchmesser von 5,6 cm, der Innendurchmesser beträgt 5,2 cm.

Abb. 2002-3-2/071
 Blumenstecker, aus Bull 2001, S. 161, blau mattiert
 vgl. **MB Walther 1936, Tafel 87, Tafelaufsätze Nr. 43393, Holländerin**, H 18 cm, weiß, rosé, grün, blau
Blumenblock „Holland“ Nr. 42362, 11 Löcher



Abb. 2002-3-2/072
 Blumenstecker, aus Bull 2001, S. 161, rosa mattiert
 vgl. **MB Walther 1936, Tafel 87, Tafelaufsätze Nr. 43748, Arabella**, H 20 cm, weiß, rosé, grün, blau
Blumenblock Nr. 43750c, 11 Löcher



Abb. 2004-3/274 a/b/c (s.a. Abb. 2002-3/171, uran-f. Glas)
 Tafelaufsatz „Holländerin“
 rosa-farbenes Glas, H 18 cm, D xxx cm
Blumenblock Nr. 42362, H 4 cm, D 10 cm, Öffnung 5,2 cm
 Sicht von oben bzw. von unten, **11 Löcher**
 Sammlung Stopfer
 s. MB Walther 1935, Tafel 87, Nr. 43393, „Holländerin“



Ab **MB VEB Sachsglas 1953** gibt es für die Figur „Arabella“ nur noch den **Blumenblock Nr. 42362**, der ab **MB 1958** (und weiter **1961** und **1965**) den Namen „Holland“ trägt.

Die beiden unterschiedlichen Blumenblöcke sind besonders gut erkennbar in PK Abb. 2002-3-2/071 und /072. **Da der Innendurchmesser der beiden Blumenblöcke gleich groß war, konnten sie für verschiedene Figuren verwendet werden.**

Zusammengefasst gab es die Figur „Arabella“

- 1) einteilig: MB Walther 1934, Tafel 76
- 2) mit Blumenblock Nr. 43750c:
 MB Walther 1935, Tafel 156
 MB Walther 1936, Tafel 8
- 3) mit Blumenblock Nr. 42362 „Holland“:
 ab MB Walther 1936 - MB VEB Sachsglas 1965

Abb. 2003-3-9/049

MB VEB Sachsglas 1961, Tafelaufsätze, Ausschnitt
Figur Arabella, Blumenblock „Holland“ Nr. 42362
 Sammlung Mauerhoff

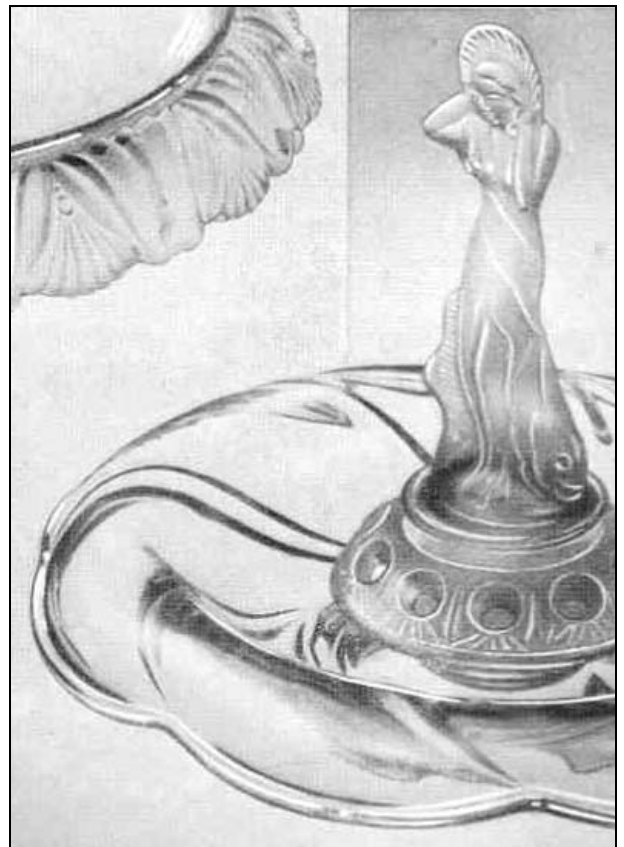


Abb. 2002-3-1/058

Tafelaufsatz Nr. 46153, „Pelikan“

Sammlung Kik van der Linde

Schale, braunes, braun gewolktes Glas (Walther Oralit, seit 1932), außen mattiert, D 30 cm

Figur „Pelikan“, farbloses Pressglas, mattiert, Nr. 46151 Blumenblock Nr. 43750c

s. MB Walther 1935, Tafel 154, Schale Nr. 4615

s. MB Walther 1935, Tafel 157, Aufsatz Nr. 46156

s. MB Walther 1936, Tafel 6, Aufsatz Nr. 46156



Abb. 2002-3-1/055a

MB Walther 1935, Tafel 154

Schale Nr. 4615, „Pelikan“, D 30 cm

1935: „wird nicht mehr geliefert“

goldgelb, grün, rosé, blau, außen mattiert

Sammlung Mauerhoff

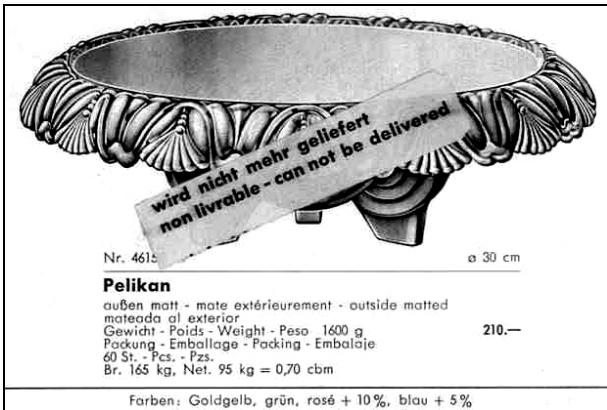


Abb. 2002-3-1/058

MB Walther 1935, Tafel 157

Tafelaufsatz Nr. 46153, „Pelikan“, Schale Nr. 46156 D 30 cm, grün, rosé, blau, außen mattiert

Sammlung Mauerhoff



Nr. 46153

44.—

Pelikan

3tlg. - 3 pcs. - 3 pzs.

Höhe - Hauteur - Height - Altura 24,5 cm

Nr. 46156 Schale außen matt - Coupe mate extérieurement - Bowl outside matted

Fuente mateada al exterior ø 30 cm

Nr. 46151 Figur matt - Statuette mate - Figure matted - Estatuá mateada

Höhe - Hauteur - Height - Altura 18 cm

Nr. 43750c Blumenblock matt - Pique-fleurs mat - Flower-holder matted

Portaflores mate ø 11,5 cm

Farben: Grün, rosé + 10%, blau + 5%

Abb. 2002-3-2/012

MB Walther 1936, Tafel 6

Tafelaufsatz Nr. 46153, „Pelikan“, Schale Nr. 46156

D 30 cm, grün, rosé, blau, außen mattiert

Sammlung Mauerhoff



Nr. 46153

Pelikan

Tafelaufsatz, 3tlg. - Surtout de table, 3pcs

Nr. 46156 Schale, außen matt - Coupe, mate extérieurement

Nr. 46151 Figur, matt - Statuette, mate - Figure, matted

Höhe - Hauteur - Height - Altura 18 cm

Nr. 43750c Blumenblock, matt - Pique-fleurs, mat - Flower-holder, matted

Portaflores, mate ø 11,5 cm

Farben: Rosé, grün, blau



Abb. 2001-03/306

**MB Walther 1934, Farbentafel
Farben Rauchtopas, Bernstein, Rosé, Azurblau, Grün
Sammlung von Spaeth**

Farbentafel

Tableau de couleurs
Colours-statement
Escala colores

Auf die in der Preisliste aufgeführten Preise kommen folgende Aufschläge für farbig zur Berechnung:
Les majorations pour les couleurs sur les prix notés sont:
The prices are to be subject to the following advances for coloured:
Los precios del catálogo se aumentan para los colores como sigue:

Azurblau	5%
Bleu-azur	Blue - Celeste azul
Rosé	10%
Rosé - Pink - Rosé	
Grün	10%
Vert - Green - Verde	
Rauchtopas	10%
Fumé - Smoke - Topacio fumé	
Bernstein	10%
Ambre - Amber - Ambar	

Rauchtopas

Fumé
Smoke
Topacio fumé



Bernstein

Ambre
Amber
Ambar

Rosé

Rosé
Pink
Rosé

Azurblau

Bleu-azur
Blue
Celeste azul

Grün

Vert
Green
Verde

Unsere Produkte werden, falls bei der Bestellung nicht ausdrücklich anders vorgezeichnet, immer in weiß geliefert. Für die Farben, in denen wir außerdem liefern können, gelten als Fabrikum die obenstehenden Farbdrucke. Hinweislich, in welchen Farben Service oder Einzelartikel gefertigt werden können, bedienet sich auf jeder Seite.
Nos articles sont toujours livrés en blanc. Pour les couleurs nous nous référons aux spécifications précises au fabricant d'impression. Chaque page renseigne les couleurs dans lesquelles les articles sont livrables.
If no other instructions are given with the order, we deliver all articles in white. The colours which can be besides delivered to you are shown like the above mentioned colour specimens. References to which colour assortments or single articles can be delivered are on each page.
Nuestros productos se entregan en blanco y el pedido nos ordena expresamente otros colores. Los demás colores, que podemos suministrar; véanse los tonos color arriba dibujado. En cada página figura indicado, en que colores podemos suministrar los servicios o artículos sueltos.

Abb. 2001-03/378

**MB Walther 1934, Tafel 76, Tafelschmuck
Farben Weiß (farblos), Azurblau, Rosé, Grün
Sammlung von Spaeth**

Tafelschmuck

Décoration de table - Table-decoration
Decoración de mesa

Nr. 43750
Tafelaufsatz „Arabella“ auf Schwarzglassockel
Surtout de table sur socle de verre noir - Centre-piece with black socle
Centro de mesa sobre sòclet de vidre negre

Nr. 44032 a \varnothing 24,5 cm
Schale, ganz matt
Coupe toute mate - Bowl, matted
Ensaladera toda mate

Nr. 44032 b \varnothing 24,5 cm
Schale, außen matt
Coupe mate à l'extérieur
Bowl, outside matted
Ensaladera mate por fuera

Nr. 43750 a
Figur mit Blumenblock mit 10 Löchern, ganz matt
Statuette avec pipas-fleurs à 10 trous, toute mate - Figure with flower-holder with 10 holes, matted - Figura con portador de flores y con 10 agujeros, todo mate
Höhe 18 cm
Hauteur - Height - Altura

Nr. 42220 \varnothing 13,5 cm
Schwarzglassockel, nicht mattiert
Socle de verre noir, non maté - Black socle, not matted
Zócalo de vidrio negro, no mate
Höhe 4,5 cm
Hauteur - Height - Altura



Nr. 4038
Aufsatz „Flötenspieler“, 3 teilig, teilweise überpoliert
Surtout, 3 pièces, partiellement poli - Centre-piece, 3 pieces, partially polished
Centro de mesa en 3 partes, en parte pulido

Nr. 4038 a Schale „Wasserkopf“, außen matt - Coupe à fleurs matted extérieurement
Bowl, outside matted - Ensaladera por fuera mate \varnothing 28 cm

Nr. 4038 b Figur „Statuette“ - Figure - Figura Höhe - Hauteur - Height - Altura 23 cm

Nr. 4038 c Blumenblock mit 10 Löchern - Pipas-fleurs à 10 trous
Flower-stand with 10 holes - Portador de flores con 10 agujeros \varnothing 18 cm

Lieferbar in den Farben: weiß, azurblau, rosé, grün.
Livré dans les couleurs: blanc, bleu-azur, rosé, vert.

Can be delivered in the following colours: white, blue, pink, green.
Entregable en los colores: blanco, celeste, rosé, verde.

Bei Aufträgen von weniger als 50 Stück pro Artikel, Größe und Farbe müssen wir eine Lieferungsfristigkeit jeweils vorbehalten.
Pour commandes de moins de 50 pièces par article, grandeur et couleur nous réservons la faculté d'accepter ou de refuser la livraison.
In cases smaller quantities than 50 pieces of any particular number, size and colour are ordered we reserve ourselves the right of acceptance or order.
Caso de ser un pedido menor que 50 piezas por artículo, tamaño y color nos reservamos el derecho de entregarlos tal como nos será posible.

Abb. 2001-03/377

**MB Walther 1934, Tafel 75, Tafelschmuck
Farben Weiß, Azurblau, Rosé, Grün, Rauchtopas
Sammlung von Spaeth**

Tafelaufsätze

Surtouts de table - Centre-pieces
Centros de mesa

Nr. 44480
Blumenschale „Greta“ mit Vase, mit festem Blumenblock
Coupe avec vase fixe sur pipas-fleurs - Flower-bowl with vase with flower-block - Ensaladera con florero sin portador fijo
N. 44480 a \varnothing 31 cm

Blumenschale, außen matt
Coupe à fleurs, extérieur mat - Bowl, outside matted - Ensaladera, mate

Nr. 43983
Tafelschmuck „Oria“
Décoration de table - Table-decoration - Decoración de mesa

Nr. 43983 \varnothing 31 cm
Blumenschale hell
Coupe à fleurs claire - Flower-bowl, clear
Fuerde clara

Nr. 43983 a
Figur ganz matt
Statuette matted - Figure quite matted
Figura todo mate
Höhe - Hauteur - Height - Altura 23,5 cm

Nr. 42925 a \varnothing 13 cm
Blumenblock hell
Pipas-fleurs clair - Flower-holder, clear
Portador de flores clara

Lieferbar in den Farben: weiß, azurblau, rosé, grün, rauchtopas.
Livré dans les couleurs: blanc, bleu-azur, rosé, vert, fumé.

Can be delivered in the following colours: white, blue, pink, green, smoke.
Entregable en los colores: blanco, celeste azul, rosé, verde, topacio fumé.

Bei Aufträgen von weniger als 50 Stück pro Artikel, Größe und Farbe müssen wir eine Lieferungsfristigkeit jeweils vorbehalten.
Pour commandes de moins de 50 pièces par article, grandeur et couleur nous réservons la faculté d'accepter ou de refuser la livraison.
In cases smaller quantities than 50 pieces of any particular number, size and colour are ordered we reserve ourselves the right of acceptance or order.
Caso de ser un pedido menor que 50 piezas por artículo, tamaño y color nos reservamos el derecho de entregarlos tal como nos será posible.

Tafelschmuck

Décoration de table - Table-decoration
Decoración de mesa




Abb. 2002-3/137

**MB Walther 1934, Tafel 76, Tafelschmuck
Tafelaufsatz Figur „Arabella“, Nr. 43750a**

Nr. 43750
Tafelaufsatz „Arabella“ auf Schwarzglassockel
N. 44032 a \varnothing 24,5 cm

Nr. 44032 b \varnothing 24,5 cm
Schale, ganz matt
Coupe toute mate - Bowl, matted
Ensaladera toda mate

Nr. 43750 a
Schale, außen matt
Coupe mate à l'extérieur
Bowl, outside matted
Ensaladera mate por fuera

Nr. 43750 a
Figur mit Blumenblock mit 10 Löchern, ganz matt
Statuette avec pipas-fleurs à 10 trous, toute mate - Figure with flower-holder with 10 holes, matted - Figura con portador de flores y con 10 agujeros, todo mate
Höhe 18 cm
Hauteur - Height - Altura

Nr. 42220 \varnothing 13,5 cm
Schwarzglassockel, nicht mattiert
Socle de verre noir, non maté - Black socle, not matted
Zócalo de vidrio negro, no mate
Höhe 4,5 cm
Hauteur - Height - Altura



Abb. 2002-3-1/055
MB Walther 1935/154, Schalen, Essex, Hannover, Pelikan
Farben Goldgelb, Grün, Rosé, Blau
Sammlung Mauerhoff

154
**Schalen
Coupes
Bowls
Fuentes**

Essex
No. 4027
Gewicht - Poids - Weight - Peso 1200 g
22 3/4" x 7 1/2" x 4 1/2"
Br. 29 kg, Net. 10 kg = 1,43 dcm

Hannover
No. 4202
Gewicht - Poids - Weight - Peso 1700 g
25" x 25" x 4"
Br. 195 kg, Net. 110 kg = 0,70 dcm

Pelikan
No. 4201
Gewicht - Poids - Weight - Peso 600 g
12 1/2" x 7 1/2" x 7 1/2"
Br. 148 kg, Net. 95 kg = 0,70 dcm

Hannover
No. 4205
Gewicht - Poids - Weight - Peso 1700 g
25" x 25" x 4"
Br. 195 kg, Net. 110 kg = 0,70 dcm

*wird nicht mehr geliefert
non livrable - can not be delivered*

Farben: Goldgelb, grün, rosé + 10%, blau + 5%,
Cobaltur: Amber, vert, rosé + 10%, blau + 5%,
Cobaltur: Amber, vert, rosé + 10%, blau + 5%,
Cobaltur: Amber, vert, rosé + 10%, blau + 5%

Abb. 2002-3-2/005
MB Walther 1936, Farbentafel 1
Farben Grün, Rauchtopas, Goldgelb, Rosé, Blau
Sammlung Mauerhoff

**Farbentafel
Tableau de couleurs
Colours-statement
Escala colores**

Grün
Vert
Green
Verde

Goldgelb
Amber
Ambar

Rosé
Rose
Pink
Rosé

Blau
Bleu
Blue
Celeste-azul

Rauchtopas
Fumé
Smoked
Toposio fumé

Abb. 2002-3-1/058
MB Walther 1935, Tafel 157
Tafelaufsätze Pelikan, Marina
Schale Pelikan Nr. 46156, Blumenblock Nr. 43750c
Farben Grün, Rosé
Sammlung Mauerhoff

157
Tafelaufsätze - Surtouts de table - Centre pieces - Centros de mesa

Pelikan
No. 46156
Höhe - Hauteur - Height - Altura 26,5 cm
Gewicht - Poids - Weight - Peso 2000 g
22 1/2" x 22 1/2" x 10 1/2"
Br. 330 kg, Net. 190 kg = 1,40 dcm

Marina
No. 43750c
Höhe - Hauteur - Height - Altura 19 cm
Gewicht - Poids - Weight - Peso 1000 g
15 1/2" x 15 1/2" x 10 1/2"
Br. 200 kg, Net. 110 kg = 1,16 dcm

Pelikan
No. 46156
Höhe - Hauteur - Height - Altura 26,5 cm
Gewicht - Poids - Weight - Peso 2000 g
22 1/2" x 22 1/2" x 10 1/2"
Br. 330 kg, Net. 190 kg = 1,40 dcm

*wird nicht mehr geliefert
non livrable - can not be delivered*

Marina
No. 43750c
Höhe - Hauteur - Height - Altura 19 cm
Gewicht - Poids - Weight - Peso 1000 g
15 1/2" x 15 1/2" x 10 1/2"
Br. 200 kg, Net. 110 kg = 1,16 dcm

Farben: Grün, rosé + 10%, blau + 5%,
Cobaltur: Amber, vert, rosé + 10%, blau + 5%,
Cobaltur: Amber, vert, rosé + 10%, blau + 5%

Abb. 2002-3-2/012
MB Walther 1936/6, Tafelaufs. Wrangel, Pelikan, Segelboot
Schale Pelikan Nr. 46156, Blumenblock Nr. 43750c
Farben Grün, Rosé, Blau
Sammlung Mauerhoff

6
**Tafelaufsätze
Surtouts de table
Centre pieces
Centros de mesa**

Preis vertretter stck incl. Fortpackung
Les prix à l'emballage à compter augmentation pour couleurs
Prices including advance for colours
Preços incluindo embalagem para cores

Wrangel
No. 46156
Höhe - Hauteur - Height - Altura 23 cm
Gewicht - Poids - Weight - Peso 1000 g
15 1/2" x 15 1/2" x 10 1/2"
Br. 200 kg, Net. 110 kg = 1,16 dcm

Pelikan
No. 46156
Höhe - Hauteur - Height - Altura 26,5 cm
Gewicht - Poids - Weight - Peso 2000 g
22 1/2" x 22 1/2" x 10 1/2"
Br. 330 kg, Net. 190 kg = 1,40 dcm

Segelboot
No. 43750c
Höhe - Hauteur - Height - Altura 19 cm
Gewicht - Poids - Weight - Peso 1000 g
15 1/2" x 15 1/2" x 10 1/2"
Br. 200 kg, Net. 110 kg = 1,16 dcm

Farben: Rosé, grün, blau

Abb. 2002-3-2/083

MB Walther 1936, Tafel 102, Tafelaufsätze Belvedere, Sigrid Blumenblock 42362
Sammlung Mauerhoff

102

Tafelaufsätze
Surtouts de table
Centre-pieces
Centros de mesa



Nr. 4084
Belvedere
Tafelaufsatz, 4 fig. - Surtout de table, 4 pcs. - Centre-piece, 4 pcs. - Centro de mesa, 4 pcs. Höhe - Height - Alto 27,5 cm Gewicht - Poids - Weight - Peso 1200 g Farben - Resin, goldgelb, grün, blau Original-Paket 2 Stück pro Farbe

Nr. 4090
Schale, ovalehoch, blank - Coupe, ovale, claire - Bowl, turned out, clear - Faente, encorvada, clara Gewicht - Poids - Weight - Peso 480 g

Nr. 4096
Figur, ganz matt - Statuette, toute mate - Figure, fully matted - Emblema, todo mateado Gewicht - Poids - Weight - Peso 200 g

Nr. 4262
Blumenblock, ganz matt - Pique-floris, tout mat - Flower-holder, matted - Paraflores, mateado Gewicht - Poids - Weight - Peso 200 g

Nr. 17
Schwarzglasstück - Socle noir - Black base - Zócalo negro Gewicht - Poids - Weight - Peso 200 g
Packung - Emballage - Packing - Embalaje 72 Satz - Series - Sets - Juegos Br. 140 kg, Net. 90 kg = 0,70 cbm

Nr. 4268
Sigrid
Tafelaufsatz, 4 fig. - Surtout de table, 4 pcs. - Centre-piece, 4 pcs. - Centro de mesa, 4 pcs. Höhe - Height - Alto 28 cm Gewicht - Poids - Weight - Peso 200 g Farben - Resin, goldgelb, grün, blau Original-Paket 2 Stück pro Farbe

Nr. 4306
Schale, halbkreisig matt - Coupe, moitié portellamatt - Bowl, half-matted - Faente, mateada en parte Gewicht - Poids - Weight - Peso 1300 g


Nr. 4268
Figur, ganz matt - Statuette, toute mate - Figure, fully matted - Emblema, todo mateado Gewicht - Poids - Weight - Peso 200 g

Nr. 4262
Blumenblock, ganz matt - Pique-floris, tout mat - Flower-holder, matted - Paraflores, mateado Gewicht - Poids - Weight - Peso 200 g

Nr. 25
Schwarzglasstück - Socle noir - Black base - Zócalo negro Gewicht - Poids - Weight - Peso 200 g
Packung - Emballage - Packing - Embalaje 48 Satz - Series - Sets - Juegos Br. 145 kg, Net. 110 kg = 0,70 cbm

Abb. 2003-1-4/023


MB Sachsglas 1965, Tafelaufsätze Margit, Belvedere Figuren Holländerin, Lilli, Gänseliesel Blumenblock 42362
Sammlung Mauerhoff



MARGIT Tafelaufsatz, 3-fig. - Centre-piece, 3 pcs. No. 51463 Schale auf 3 Füßen blank Bowl with 3 feet clear 39 cm No. 43396 Figur - Figure HOLLÄNDERIN ganz matt - fully matted No. 42362 Blumenblock - Flower-holder HOLLAND ganz matt - fully matted


Packung - Packing St. - Pcs. 12 Br. - Gross 23 kg Net 19 kg cbm 0,095

TAFELAUFsätze
Centre-pieces



MARGIT Tafelaufsatz, 3-fig. - Centre-piece, 3 pcs. No. 51461 No. 51458 Schale auf 3 Füßen, umgelegt, blank Bowl with 3 feet, turned down, clear 28 cm No. 42948 Figur - Figure LILLI ganz matt - fully matted No. 42362 Blumenblock - Flower-holder HOLLAND ganz matt - fully matted

Packung - Packing St. - Pcs. 12 Br. - Gross 22 kg Net 18 kg cbm 0,095



BEVEDERE Tafelaufsatz, 3-fig. - Centre-piece, 3 pcs. No. 40888 Schale auf 4 Füßen außen matt Bowl with 4 feet outside matted 28 cm No. 40856 Figur - Figure GÄNSELIESEL ganz matt - fully matted No. 42362 Blumenblock - Flower-holder HOLLAND ganz matt - fully matted

Packung - Packing St. - Pcs. 12 Br. - Gross 20 kg Net 16 kg cbm 0,095

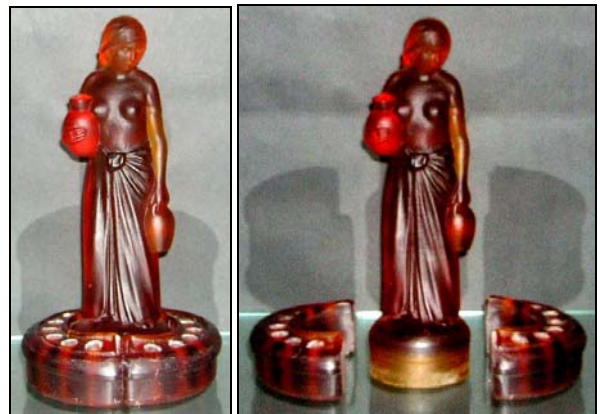
VEB SACHSENGLAS OTTENDORF

← Abb. 2003-2-11/071

MB VEB Sachsglas 1953, Tafel 35, Aufsätze Blumenblock 42362
Sammlung Neumann


Abb. 2005-1/362 a/b

eBay England, Art.Nr. 3755278063, £ 51,00 (ca. € 73,70) „Extraordinary Figurine Flower Frog „The Water Carrier“ ...“, H 8,5 Zoll [ca. 21,5 cm], Weight 1275 gms
SG: Sächs. Glasfabrik A. Walther & Söhne AG 1933 s. MB Walther 1933, Tafel 81a, Tafelschmuck „Orla“ und s. MB Walther 1934, Tafel 75, Tafelschmuck „Orla“




35


Tafelaufsätze




Margit Fußschale umgelegt Nr. 51458 ø 28 cm Figur LILLI Nr. 42948 Blumenblock Nr. 42362



Primus Fußschale umgelegt Nr. 40935 ø 28 cm Figur Arabella Nr. 43746 Blumenblock Nr. 42362



Belvedere Fußschale flach Nr. 40888 ø 28 cm Figur Gänseliesel Nr. 40856 Blumenblock Nr. 42362



Muschel Aufsatz 2-fig. Nr. 36291 ø 23 cm

- 23 -

Gew.	Artikel	US- $\frac{1}{2}$ per % Stück		
		<u>hell</u>	<u>farbig</u>	
E I S S C H A L F E N =====				
180 g	Achilles 8 cm rund	unverwärmt	3,58	4,28
190 g	" 10 cm spitz	"	3,58	4,28
250 g	Bruno 9,5 cm	verwärmt	7,44	
150 g	glatt 7,5 cm	"	5,12	
200 g	" 8,5 cm	"	7,44	
130 g	Herbert 6,5 cm	"	4,28	
200 g	" 8 cm	"	5,12	
130 g	Muschel 10,5 cm rund	unverwärmt	3,10	
120 g	" 11,5x9 cm oval	"	3,10	
100 g	" 13 x 8 cm "	"	3,10	
160 g	" 12,5x9,5cm"	"	3,10	
270 g	Wilhelm 8,5 cm	verwärmt	7,44	

F I G U R E N =====				
250 g	Arabella	unverwärmt	23,85	26,24
200 g	Holländerin	"	22,14	24,36
180 g	Lilli	"	20,44	22,47
250 g	Madonna	"	23,85	26,24
300 g	Növe	"	30,67	33,72
450 g	Pelikan	"	30,67	33,72

F U S S B E C H E R =====				
280 g	Ecken 3/16 Ltr.	verwärmt	6,26	
250 g	glatt 3/16 Ltr.	"	6,26	
280 g	Halbrippen 3/16 Ltr.	"	6,26	
280 g	Königsberg 3/16 Ltr.	"	6,26	
270 g	Kugeln und Stern mit Pflauecken	"	6,26	

H E N K E L D E C H E R =====				
200 g	Kugeln 1/6 Ltr.	unverwärmt	4,39	5,26
200 g	" 1/6 Ltr.	verwärmt	6,81	7,48

F I G U R E N =====				
380 g	Bären	unverwärmt	30,67	33,72
240 g	Gänseliesel	"	23,85	26,24
280 g	Lucretia	"	27,23	29,95
420 g	Schwalben	"	30,67	33,72



Siehe unter anderem auch:

- PK 2002-3 SG, Tafelaufsätze von August Walther & Söhne AG, Ottendorf-Okrilla, 1934-1936
 PK 2002-3 SG, Tafelaufsätze von August Walther & Söhne AG, James A. Jobling und anderen
 PK 2002-4 SG, Tafelaufsätze von August Walther & Söhne AG, Ottendorf-Okrilla, 1934-1936
 PK 2003-2 SG, Linde, MB Walther 1935, Schale Nr. 4615 „Pelikan“, auch als gewolktes Glas (Oralit)
 PK 2003-2 Mauerhoff, Tafelaufsätze von August Walther & Söhne AG, Ottendorf-Okrilla von 1932 bis 1939 und von 1945 bis 1968. Der Entwerfer Fritz Scheiner
 PK 2004-3 Stopfer, Der Blumenblock zur Figur „Arabella“ von Walther bzw. Sachsenglas
-
- PK 2001-3 Anhang 01, SG, Spaeth, MB Sächs. Glasfabrik August Walther & Söhne 1934 (Auszug)
 PK 2002-3 Anhang 01, SG, Mauerhoff, MB Sächs. Glasfabrik August Walther & Söhne 1935 (Auszug)
 PK 2002-3 Anhang 02, SG, Mauerhoff, MB Sächs. Glasfabrik August Walther & Söhne 1936 (Auszug)
 PK 2003-2 Anhang 11, SG, Neumann, MB VEB Sachsenglas Ottendorf, Ottendorf 1953 (Auszug)
 PK 2003-3 Anhang 08, SG, Mauerhoff, MB VEB Sachsenglas Ottendorf, Ottendorf 1958 (Auszug)
 PK 2003-3 Anhang 09, SG, Mauerhoff, MB VEB Sachsenglas Ottendorf, Ottendorf 1961 (Auszug)
 PK 2003-1 Anhang 04, SG, Mauerhoff, MB VEB Sachsenglas Ottendorf, Ottendorf 1965 (Auszug)
-
- PK 2003-1 Conway, Ein Brief mit 2 Büchern über Pressglas in Australien
 PK 2003-1 Arnold, Pressglas der Crown Crystal Glass Co. Ltd. in Australien
 PK 2003-3 Conway, Gepresstes Glas aus den Dreißiger Jahren und nach 1945
 PK 2003-3 Bannister, Crown Crystal Glass, Australien, reproduzierte in den 1930-er Jahren Pressgläser von Walther
 PK 2003-4 Bannister, Pressglas von Crown Crystal, Australien, nach Mustern von August Walther & Söhne um 1935
 PK 2004-2 Blomfield, SG, A Rather Mysterious Walther „Arabella“ Centre-piece in Melbourne, Australia
 PK 2005-4 Bannister, Eine neue Website zu Pressglas: The Crown Crystal Glass Company Ltd
 PK 2005-4 Haberland-Noce, SG, Green Glass Koala Frog & Insert, Hersteller unbekannt, Australien, um 1935
 PK 2006-4 Haberland-Noce, SG, Uranium Koala Bear Float Bowl, Crown Crystal Glass Co. Ltd.?, ca. 1935
 PK 2007-1 Bannister, Uranium Koala Bear Float Bowl, Crown Crystal Glass Co. Ltd.?, ca. 1935 (nicht Crown Crystal Glass!)
 PK 2012-1 Michl, SG, Schale „Pelikan“ mit Blumenblock „Koala-Bären“, Walther, 1934-1939, der Blumenblock „Koala-Bären“ ist nicht aus Australien, sondern von Walther!
 PK 2012-2 Boschet, SG, Bernstein-farbener Blumenblock „Koala-Bären“, Walther, 1934-1939

Siehe unter anderem auch:

WEB PK - in allen Web-Artikeln gibt es umfangreiche Hinweise auf weitere Artikel zum Thema: suchen auf www.pressglas-korrespondenz.de mit GOOGLE Lokal →

- www.pressglas-korrespondenz.de/aktuelles/pdf/pk-2002-3w-walther-tafelaufsaeetze-1934-1936.pdf
www.pressglas-korrespondenz.de/aktuelles/pdf/walther-tafelaufsaeetze.pdf (PK 2002-3; Jobling ...)
www.pressglas-korrespondenz.de/aktuelles/pdf/wessendorf-uhr-loewe.pdf (PK 2002-4; Walther)
www.pressglas-korrespondenz.de/archiv/pdf/pk-2003-1w-04-mb-sachsenglas-1965.pdf
www.pressglas-korrespondenz.de/aktuelles/pdf/geisel-cloudglass-pelikan.pdf (PK 2003-2)
www.pressglas-korrespondenz.de/aktuelles/pdf/mauerhoff-tafelaufsaeetze-walther.pdf (PK 2003-2)
www.pressglas-korrespondenz.de/aktuelles/pdf/pk-2004-3w-stopfer-walther-blumenblock.pdf
www.pressglas-korrespondenz.de/aktuelles/pdf/pk-2005-1w-haberland-walther-orla.pdf
www.pressglas-korrespondenz.de/aktuelles/pdf/pk-2005-4w-haberland-koala-baer.pdf
www.pressglas-korrespondenz.de/aktuelles/pdf/pk-2006-4w-haberland-koala.pdf
www.pressglas-korrespondenz.de/aktuelles/pdf/pk-2007-1w-bannister-koala.pdf
www.pressglas-korrespondenz.de/aktuelles/pdf/pk-2012-1w-michl-walther-schale-koala.pdf
www.pressglas-korrespondenz.de/aktuelles/pdf/pk-2012-2w-boschet-walther-blumenblock-koala.pdf
-
- www.pressglas-korrespondenz.de/aktuelles/pdf/pk-2009-4w-michl-inwald-schale-fisch.pdf
www.pressglas-korrespondenz.de/aktuelles/pdf/pk-2010-4w-michl-inwald-1934-schale-flamingo.pdf
www.pressglas-korrespondenz.de/aktuelles/pdf/pk-2012-1w-michl-brockwitz-schale-fische.pdf

<http://glas-musterbuch.de/VEB-Sachsenglas-1952-53.212.0.html> → Preisliste 23 (Sammlung Neumann)

