



Abb. 2012-2/17-01

Teller, Porzellan, H 2,8 cm, D 18,1 cm, Meissen 1840-1855, Form T173, s. MB Launay, Hautin & Cie. um 1840, Planche 71, No. 2255 B  
Vase, Porzellan, H 26,1 cm, D 9,0 cm, Meissen 1840-1855, Form T155, s. MB Launay, Hautin & Cie. um 1840, Planche 66, No. 2130 B  
Leuchter, Porzellan mit Vergoldung, H x B x T 23 x 11 x 11 cm, Meissen 1840-1855, Form T171, s. MB LH um 1840, Pl. 76, No. 2372 B  
Sammlung Vogt PV-1630, PV-1631, PV-1632A

Jürgen Vogt, SG

April 2012

**Teller, Vase und Leuchter, Meissen, um 1840  
nach Mustern der Cristallerie de Baccarat 1840, s. Launay, Hautin & Cie. 1840**



Vogt, Hallo Siegmarr,

im Katalog von **Launay, Hautin & Cie.** aus dem Jahr **1840** (Planches 1-79) sind insgesamt **1578** Kristallgläser (No. **501-2473** mit Lücken) aufgeführt. Mit etwas Glück findet man in eBay Frankreich hin und wieder mal ein Pressglas aus der Zeit um 1840. Doch die „Ausbeute“ wird immer geringer. Die **Porzellan-Manufaktur Meissen** kopierte in diesen Jahren in größerer Anzahl Produkte aus dem Katalog von Launay, Hautin & Cie. Und so ist es nicht erstaunlich, dass solche Meissener Erzeugnisse nach Kristallglasmustern aus den Jahren **1831-1855** auch hin und wieder bei Ebay auftauchen. Ein Teller, eine Vase und zwei Kerzenleuchter aus dieser Zeit befinden sich in meinem Besitz und ich möchte diese Meissener Porzellane hier vorstellen:

Teller PV-1630, No. 2255, Formnummer T173  
H 2,8 cm, D 18,1 cm

Vase PV-1631, No. 2130, Formnummer T155  
H 26,1 cm, D 9,0 cm

Leuchter PV-1632A und PV-1632B,  
No. 2372 B, Formnummer T171  
H x B x T 23 x 11 x 11 cm

Gruß, Jürgen Vogt

SG: **Planches 66-79** von MB Launay, Hautin & Cie. sind erst **1839-1840** in den Katalog aufgenommen worden, s. Franke 1990. Die Kopien konnten in der Porzellanmanufaktur **Meissen also erst ab 1840-1855** hergestellt werden, s. **PK 2008-1, S. 88, und unten S. 7.**

Abb. 2012-2/17-02  
Leuchter, Porzellan mit Vergoldung, H x B x T 23 x 11 x 11 cm  
Sammlung Vogt PV-1632A  
Porzellanmanufaktur Meissen, 1840-1855, Formnummer T171  
s. MB Launay, Hautin & Cie. um 1840, Planche 76, No. 2372 B  
Flambeau colonne pied triangulaire mouleure sablé

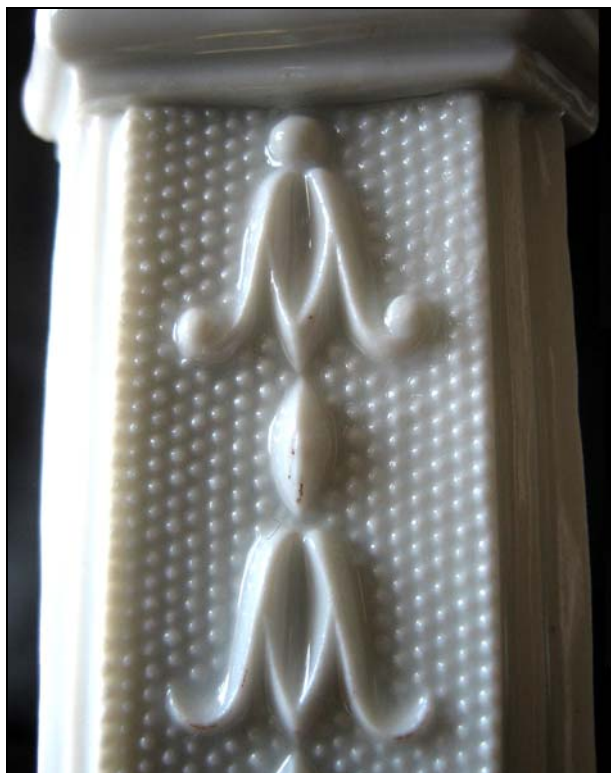


Abb. 2012-2/17-03  
 Leuchter, Porzellan mit Vergoldung, H x B x T 23 x 11 x 11 cm  
 Sammlung Vogt PV-1632A  
 Porzellanmanufaktur Meissen, 1840-1855, Formnummer T171  
 s. MB Launay, Hautin & Cie. um 1840, Planche 76, No. 2372 B  
 Flambeau colonne pied triangulaire mou lure sablé

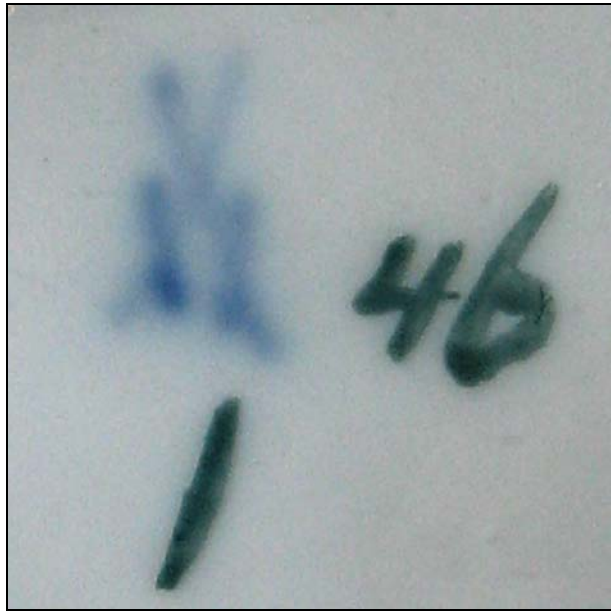


Abb. 2001-05/392 (Ausschnitt)  
 MB Launay, Hautin & Cie., um 1840, 2.<sup>me</sup> Partie: Planche 71  
 (Pièces diverses), No. 2255 B (Baccarat)  
 Assiette à dessert m. à côtes plates et pendentifs

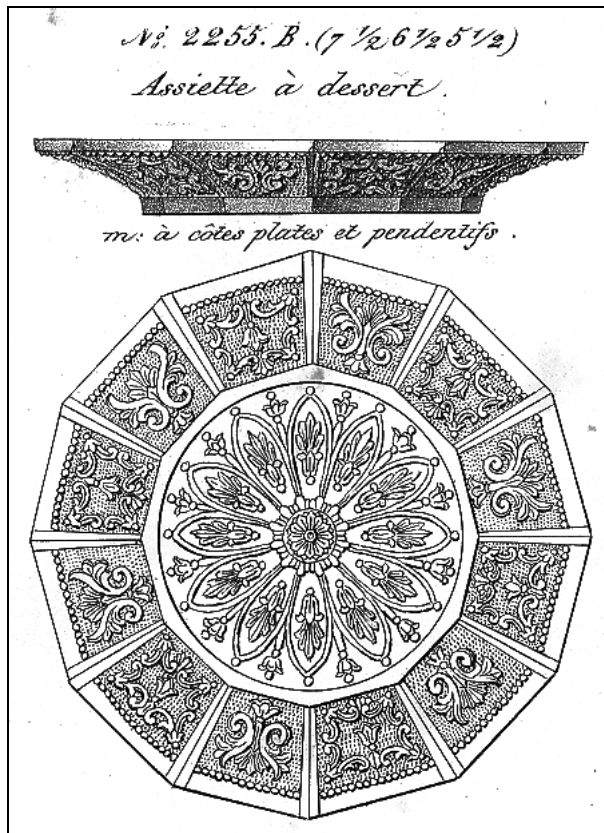


Abb. 2001-05/405 (Ausschnitt) →  
 MB Launay, Hautin & Cie., um 1840, 2.<sup>me</sup> Partie: Planche 66  
 (Pièces diverses), No. 2130 B (Baccarat)  
 Vase Balustre m. sablée et bambou

Abb. 2001-05/401 (Ausschnitt)  
 MB Launay, Hautin & Cie., um 1840, 2.<sup>me</sup> Partie: Planche 76  
 (Pièces diverses), No. 2372 B (Baccarat)  
 Flambeau colonne pied triangulaire mou lure sablé

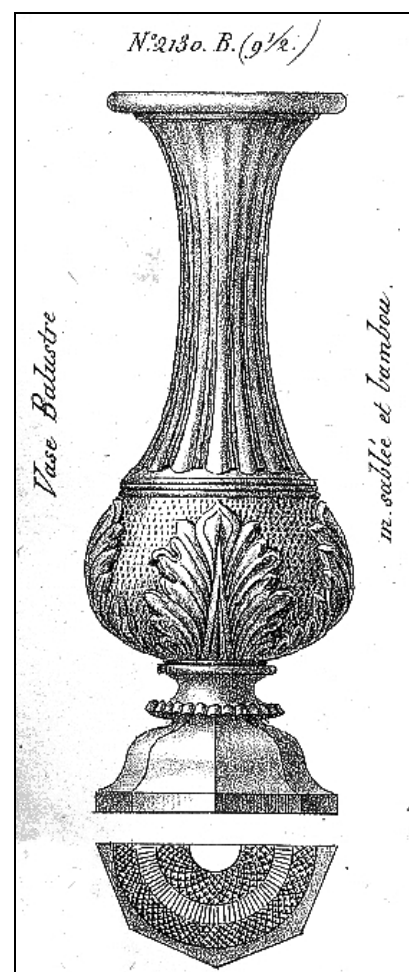
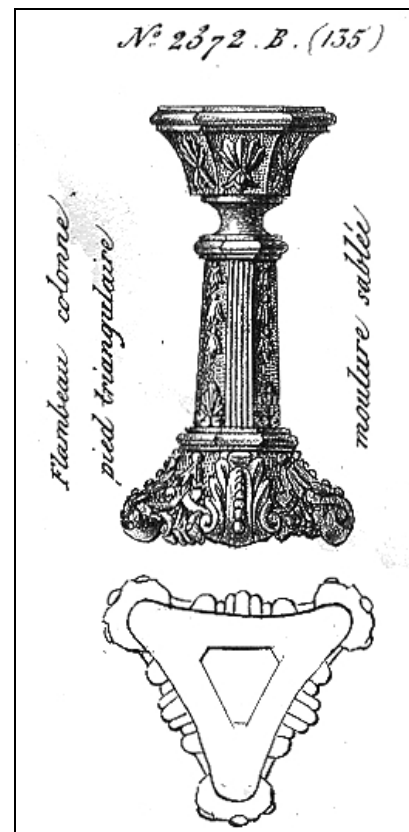


Abb. 2012-2/17-04  
Leuchter, Porzellan mit Vergoldung, H x B x T 23 x 11 x 11 cm  
Sammlung Vogt PV-1632A  
Porzellanmanufaktur Meissen, 1840-1855, Formnummer T171  
s. MB Launay, Hautin & Cie. um 1840, Planche 76, No. 2372 B  
Flambeau colonne pied triangulaire moulure sablé

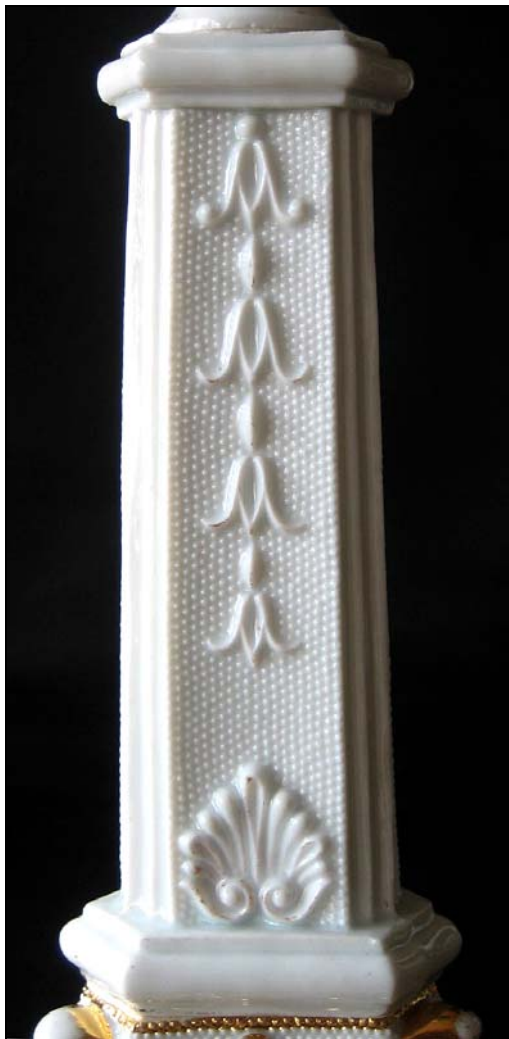


Abb. 2012-2/17-05  
Vase, Porzellan, H 26,1 cm, D 9,0 cm  
Sammlung Vogt PV-1631  
Porzellanmanufaktur Meissen, 1840-1855, Formnummer T155  
s. MB Launay, Hautin & Cie. um 1840, Planche 66, No. 2130 B  
Vase Balustre m. sablée et bambou

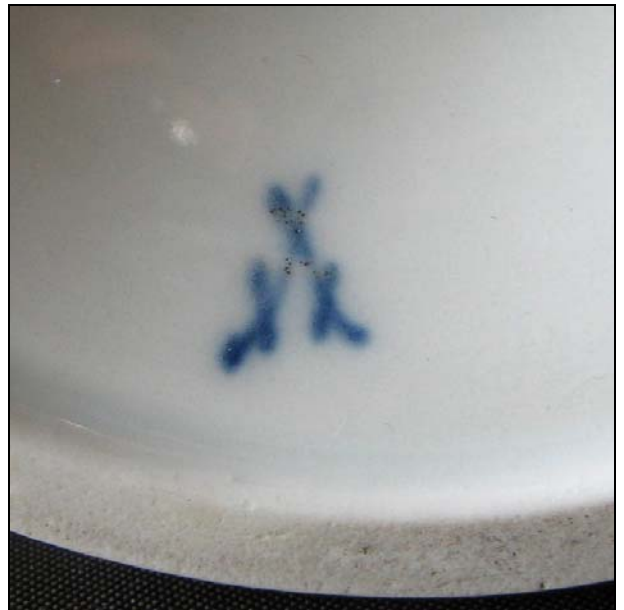


Abb. 2012-2/17-06  
Vase, Porzellan, H 26,1 cm, D 9,0 cm  
Sammlung Vogt PV-1631  
Porzellanmanufaktur Meissen, 1840-1855, Formnummer T155  
s. MB Launay, Hautin & Cie. um 1840, Planche 66, No. 2130 B  
Vase Balustre m. sablée et bambou



Abb. 2012-2/17-07  
 Teller, Porzellan, H 2,8 cm, D 18,1 cm  
 Sammlung Vogt PV-1630  
 Porzellanmanufaktur Meissen, 1840-1855, Formnummer T173  
 s. MB Launay, Hautin & Cie. um 1840, Planche 71, No. 2255 B  
 Assiette à dessert m. à côtes plates et pendentifs



**PK 2008-1, S. 88, SG:**

Nach **Franke 1990** enthielten die Kataloge entsprechend den aus den Jahren 1837, 1838, 1840 und 1842 erhaltenen „Repertoires“ (Preislisten) und 102 Planches folgende Planches:

MB LH 1834, Planche 1 - 47, 1. August 1834

MB LH 1836, Planche 1 - 47, 48 - ???, 1. März 1836

MB LH 1837, Planche 1 - 54, 1. August 1837

MB LH 1838, Planche 1 - 62, 1. Januar 1838

MB LH 1839, Planche 1 - 73

**MB LH 1840, Planche 1 - 79 (alle Planches vorhanden), 5. Supplement 1. Februar 1840 (PK 2001-5, Anhang 04)**

**MB LH 1841, Planche 1 - 79 stark gekürzt, 80 - 93 (PK 2001-3, Anhang 02)**

MB LH 1842, Planche 1 - 93 stark gekürzt, 94 - 101, 1. September 1842

MB LH 1843?, Planche 1 - 101 stark gekürzt, 102 - ???, nach September 1842

**Da in MB LH 1840 noch alle Planches 1 - 79 fortlaufend enthalten sind und in MB LH 1841 die folgenden Planches 80 - 93 fortlaufend enthalten sind, kann die Pressglas-Korrespondenz alle Pressgläser von 1834 bis Ende 1841 vollständig dokumentieren! Planches 94 - 102 findet man in Franke 1990, Abb. 1 - 110.**



Abb. 2012-2/17-08  
Teller, Porzellan, H 2,8 cm, D 18,1 cm  
Sammlung Vogt PV-1630  
Porzellanmanufaktur Meissen, 1840-1855, Formnummer T173  
s. MB Launay, Hautin & Cie. um 1840, Planche 71, No. 2255 B, Assiette à dessert m. à côtes plates et pendentifs



Abb. 2012-2/17-09

Teller, Porzellan, H 2,8 cm, D 18,1 cm

Sammlung Vogt PV-1630

Porzellanmanufaktur Meissen, 1840-1855, Formnummer T173

s. MB Launay, Hautin & Cie. um 1840, Planche 71, No. 2255 B, Assiette à dessert m. à côtes plates et pendentifs



Siehe unter anderem auch:

- PK 2001-5** Anhang 04, SG, Neumann, MB Launay & Hautin, Paris, um 1840, Cristaux moulés en plein
- PK 2000-2** Spillman, Einleitung (zu Kunze 1987, Meissner Porzellane nach Glaskristallmustern (1831 bis 1855))
- PK 2000-2** Kunze, Meissner Porzellane nach Glaskristallmustern (1831 bis 1855)  
(Auszug aus KERAMOS, Düsseldorf, Heft 105, Juli 1984)
- 
- PK 2002-3** Stopfer, Zwei Tassen aus Baccarat und St. Louis bzw. Manufaktur Meissen
- PK 2002-4** Stopfer, Ein weiterer Teller aus der Manufaktur Meissen nach Saint Louis 1840
- PK 2004-3** SG, Tasse und Untertasse, neugotischer Dekor aus Meissen, in „Kunst & Krempel“  
Kopie einer Tasse aus Pressglas, St. Louis, um 1840
- PK 2005-1** Stopfer, Pressgläser und ihre Nachahmung in anderen Materialien  
Schale aus Meissener Porzellan (Choisy-le-Roi 1837)
- PK 2005-2** SG, Jasmin-Vasen aus Porzellan und Glas, Wien, Meissen, Berlin, 1823-1980
- PK 2005-2** SG, Terrine mit Henne und sieben Küken, Meissen, Modell J. J. Kändler, um 1742
- PK 2005-2** Vogt, Aus der Schatztruhe: Teller aus Meissen und unbekannt nach Vorbildern aus Glas,  
Deckeldose mit Ranken, Löwen auf einer Deckeldose, Löwe als Paperweight
- PK 2005-4** Schaudig, SG, Leuchter mit verdrehten Walzen als Nachahmung von feinem Porzellan,  
Vereinigte Radeberger Glashütten AG, Radeberg in Sachsen, um 1890
- PK 2006-1** Vogt, SG, Zwei Teller mit Blumenbouquets, mit Schwertermarke, Meissen, um 1840,  
nach Vorbildern von Pressglas-Tellern aus Saint Louis, um 1830 - 1840



- PK 2007-4** Kunze, Preisverzeichnis und Musterblätter der Porzellan-Manufaktur Meissen um 1846 „Dessertgefäße etc., mit bunten und goldenen Decorationen, von der Königl. Sächs. Porzellan-Manufactur in Meissen ...“ mit Kopien von Pressglas aus Baccarat und St. Louis ... um 1840
- PK 2007-4** Vogt, SG, Porzellan der Manufaktur Meissen von 1831 bis 1855 Kopien von Pressglas aus Baccarat und St. Louis ... um 1830 ...
- PK 2008-1** SG, Teller in Pressglas-Optik mit Rosendekor, Meissen, Mitte 19. Jhdt.
- PK 2008-1** Vogt, SG, Zuckerdosen mit „Ranken und Stern“ aus St. Louis und Meissen, um 1840
- PK 2008-1** Vogt, SG, Zwei Teller und eine Tasse aus Porzellan, Meissen, um 1830 bis 1850 Kopien von St. Louis und Baccarat, um 1840 - Opak-weiße Karaffe mit Stöpsel als Löwenkopf, Hersteller unbekannt
- PK 2008-4** Vogt, SG, Pressgläser in MB Launay, Hautin & Cie. 1840, ohne Angabe des Herstellers: Rechteckige Schale von Choisy-le-Roi, 1837! (PK 2005-1: Schale aus Meissner Porzellan)
- PK 2009-2** Vogt, Tasse und Teller der Königl. Preuß. Porzellan-Manufaktur, Berlin, 1837-1844 nach einem Pressglas-Vorbild von Baccarat, um 1840!!!
- PK 2010-2** Vogt, SG, Tasse und Untertasse mit neu-gotischem Dekor, Sablée und Vergoldung, Cristallerie de St. Louis, um 1840 - Porzellanmanufaktur Meissen, um 1846
- PK 2010-4** Peltonen, SG, Kaffeetasse mit Unterteller der Porzellan-Manufaktur Meissen nach 1850
- PK 2010-4** Stopfer, Tasse und Untertasse der Porzellanmanufaktur Augarten Wien 1841 nach Baccarat, um 1840, No. 1875 B., Tasse à thé m. sablée à Palmes
- PK 2010-4** SG, eBay DE, Tafelaufsatz mit reicher Oberflächen-Struktur, Meissen, um 1840
- PK 2010-4** Vogt, SG, Zwei Kaffeetassen mit Unterteller der Porzellan-Manufaktur Meissen um 1840
- PK 2011-1** Johansson, SG, Sahnekännchen „Cremier à petit bec m. sablée à pendentifs“, Baccarat No. 2267; kopiert in Schweden, Rejmyre, Nr. 38, um 1850, und in der Königl. Sächs. Porzellan-Manufactur Meissen, Nr. 166, um 1846

Siehe unter anderem auch:

WEB PK - in allen Web-Artikeln gibt es umfangreiche Hinweise auf weitere Artikel zum Thema: suchen auf [www.pressglas-korrespondenz.de](http://www.pressglas-korrespondenz.de) mit GOOGLE Lokal →

[www.pressglas-korrespondenz.de/aktuelles/pdf/pk-2008-1w-sg-launay-salz.pdf](http://www.pressglas-korrespondenz.de/aktuelles/pdf/pk-2008-1w-sg-launay-salz.pdf)  
(S. 88: Franke 1990: Kataloge LH 1834-1843)

[www.pressglas-korrespondenz.de/aktuelles/pdf/pk-2000-2w-spillman-kunze-meissen.pdf](http://www.pressglas-korrespondenz.de/aktuelles/pdf/pk-2000-2w-spillman-kunze-meissen.pdf)

[www.pressglas-korrespondenz.de/aktuelles/pdf/pk-2000-2w-kunze-meissen.pdf](http://www.pressglas-korrespondenz.de/aktuelles/pdf/pk-2000-2w-kunze-meissen.pdf)

[www.pressglas-korrespondenz.de/aktuelles/pdf/stopfer-teller-meissen.pdf](http://www.pressglas-korrespondenz.de/aktuelles/pdf/stopfer-teller-meissen.pdf) PK 2002-3

[www.pressglas-korrespondenz.de/aktuelles/pdf/stopfer-teller-meissen-2.pdf](http://www.pressglas-korrespondenz.de/aktuelles/pdf/stopfer-teller-meissen-2.pdf) PK 2002-4

[www.pressglas-korrespondenz.de/aktuelles/pdf/pk-2004-3w-sg-tasse-meissen.pdf](http://www.pressglas-korrespondenz.de/aktuelles/pdf/pk-2004-3w-sg-tasse-meissen.pdf)

[www.pressglas-korrespondenz.de/aktuelles/pdf/pk-2005-1w-stopfer-choisy.pdf](http://www.pressglas-korrespondenz.de/aktuelles/pdf/pk-2005-1w-stopfer-choisy.pdf)

[www.pressglas-korrespondenz.de/aktuelles/pdf/pk-2005-4w-schaudig-leuchter-radeberg.pdf](http://www.pressglas-korrespondenz.de/aktuelles/pdf/pk-2005-4w-schaudig-leuchter-radeberg.pdf)

[www.pressglas-korrespondenz.de/aktuelles/pdf/pk-2006-1w-vogt-meissen.pdf](http://www.pressglas-korrespondenz.de/aktuelles/pdf/pk-2006-1w-vogt-meissen.pdf)

[www.pressglas-korrespondenz.de/aktuelles/pdf/pk-2007-4w-kunze-meissen.pdf](http://www.pressglas-korrespondenz.de/aktuelles/pdf/pk-2007-4w-kunze-meissen.pdf)

[www.pressglas-korrespondenz.de/aktuelles/pdf/pk-2007-4w-vogt-meissen-porzellan.pdf](http://www.pressglas-korrespondenz.de/aktuelles/pdf/pk-2007-4w-vogt-meissen-porzellan.pdf)

[www.pressglas-korrespondenz.de/aktuelles/pdf/pk-2008-1w-vogt-louis-meissen.pdf](http://www.pressglas-korrespondenz.de/aktuelles/pdf/pk-2008-1w-vogt-louis-meissen.pdf)

[www.pressglas-korrespondenz.de/aktuelles/pdf/pk-2009-2w-vogt-kpm-tasse.pdf](http://www.pressglas-korrespondenz.de/aktuelles/pdf/pk-2009-2w-vogt-kpm-tasse.pdf)

[www.pressglas-korrespondenz.de/aktuelles/pdf/pk-2010-2w-vogt-tasse-meissen-bacc.pdf](http://www.pressglas-korrespondenz.de/aktuelles/pdf/pk-2010-2w-vogt-tasse-meissen-bacc.pdf)

[www.pressglas-korrespondenz.de/aktuelles/pdf/pk-2010-2w-vogt-tasse-meissen-louis.pdf](http://www.pressglas-korrespondenz.de/aktuelles/pdf/pk-2010-2w-vogt-tasse-meissen-louis.pdf)

[www.pressglas-korrespondenz.de/aktuelles/pdf/pk-2010-4w-peltonen-tasse-meissen-1840.pdf](http://www.pressglas-korrespondenz.de/aktuelles/pdf/pk-2010-4w-peltonen-tasse-meissen-1840.pdf)

[www.pressglas-korrespondenz.de/aktuelles/pdf/pk-2010-4w-sg-aufsatz-meissen-1840.pdf](http://www.pressglas-korrespondenz.de/aktuelles/pdf/pk-2010-4w-sg-aufsatz-meissen-1840.pdf)

[www.pressglas-korrespondenz.de/aktuelles/pdf/pk-2010-4w-stopfer-tasse-augarten-1841.pdf](http://www.pressglas-korrespondenz.de/aktuelles/pdf/pk-2010-4w-stopfer-tasse-augarten-1841.pdf)

[www.pressglas-korrespondenz.de/aktuelles/pdf/pk-2010-4w-vogt-tasse-meissen-1840.pdf](http://www.pressglas-korrespondenz.de/aktuelles/pdf/pk-2010-4w-vogt-tasse-meissen-1840.pdf)

[www.pressglas-korrespondenz.de/aktuelles/pdf/pk-2011-1w-johansson-bacc-rejmyre-meissen.pdf](http://www.pressglas-korrespondenz.de/aktuelles/pdf/pk-2011-1w-johansson-bacc-rejmyre-meissen.pdf)

[www.pressglas-korrespondenz.de/aktuelles/pdf/pk-2012-2w-vogt-meissen-teller.pdf](http://www.pressglas-korrespondenz.de/aktuelles/pdf/pk-2012-2w-vogt-meissen-teller.pdf)

[www.pressglas-korrespondenz.de/aktuelles/pdf/pk-2011-1w-vogt-meissen-leuchter.pdf](http://www.pressglas-korrespondenz.de/aktuelles/pdf/pk-2011-1w-vogt-meissen-leuchter.pdf)





Abb. 2001-05/405, MB Launay, Hautin & Cie., um 1840, 2.<sup>me</sup> Partie: Planche 71, (Pièces diverses)

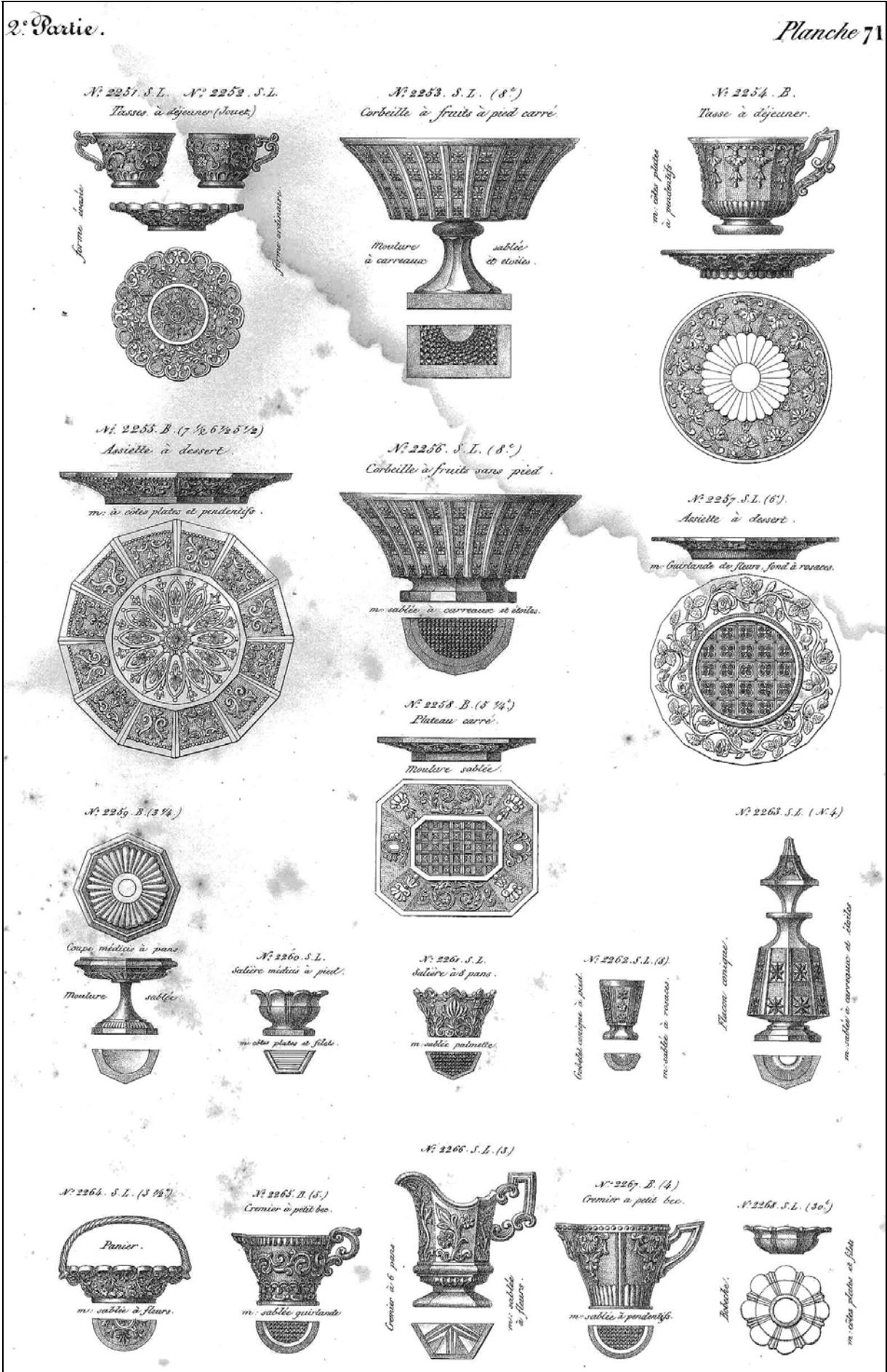


Abb. 2001-05/401, MB Launay, Hautin & Cie., um 1840, 2.<sup>me</sup> Partie: Planche 76, (Pieces diverses)

