

Sven-Ole Schmidt, Eduard Stopfer, SG

Juli 2012

Lampe „Die vier Elemente“, aufgeklebtes Etikett „Artist Vally Wiesel ...“ Entwurf Wieselthier, Kollektion „Ingrid“, Henry G. / Curt Schlevogt, 1937

Abb. 2012-3/02-001 →

Elektrische Lampe „Die vier Elemente“, 1936/1937
Lampenfuß mit Glassockel ..., opak-jade-grünes Pressglas
mattiert, geschliffen, poliert, H 21 cm, B 7 x 7 cm
Sammlung Schmidt
Entwurf Vally Wieselthier
Henry G. Schlevogt, Art.Nr. 857/L, Kollektion INGRID, 1936/37
Teil der Toilettengarnitur Art.-Nr. 856-858
vgl. Ausstellungskatalog „Ingrid“ 2012, Kat.Nr. 123
Privatsammlung Wien (Stopfer)
aus Nový, Ingrid, 2012, S. 116/148

Sven-Ole Schmidt: Sehr geehrter Herr Geiselberger, ich hoffe es ist in Ordnung wenn ich Sie einfach anschreibe, aber ich weiß nicht, wen ich sonst fragen könnte.

Ich habe kürzlich einen Lampenfuß erstanden, der augenscheinlich ein Entwurf von Vally Wieselthier zu sein scheint. Ich vermute, der Vorbesitzer hat die Original-Lampenfassung einmal gegen eine neuere ersetzt. Jedenfalls war das Kabel ein neues.

Ich frage mich, ob sie eventuell wissen, wie dieser Lampenfuß im original aussah, ob Bakelit oder Metallfassung, ob der Lampenhals einst länger war usw. Ich würde die Lampe gerne in ihren Originalzustand zurückversetzen.

Ich schätze das Stück stammt aus der Zeit von 1935-40?

Ich danke Ihnen für Ihre Mühe und würde mich freuen wenn ich eine Antwort bekommen würde. Gerne können Sie die Bilder verwenden, wenn diese für Sie interessant sind. Ich mache in diesem Fall auch gerne noch bessere ...

Mit freundlichem Gruß, Sven-Ole Schmidt

SG: Hallo Herr Schmidt, selbstverständlich ist es ok., dass Sie sich mit einer Frage an mich wenden: ohne die Bilder mit dem **Etikett** wäre ich nie auf **Wieselthier** gekommen, weil ich von ihren Entwürfen ein anderes Bild im Kopf habe. Aber das Etikett sieht echt aus, also wird es stimmen, ich werde der Sache nachgehen und mich wieder melden, wenn ich noch etwas heraus bekommen habe! Könnte 2 Wochen dauern ...

beste Grüße, best wishes, Siegmund Geiselberger

Sven-Ole Schmidt: Hallo Herr Geiselberger, meine Nachforschungen haben ergeben, dass die Lampe wohl im **Katalog Schlevogt 1936/1937** abgebildet ist. Mir hat ein freundliches Mitglied aus einem Glasforum das dieser Mail angehängte Bild zugesandt. Auch wenn dieses Bild mehr als nur unscharf ist, kann man dort schemenhaft die Lampe erkennen. Sie hatte im Originalzustand wohl einen eckigen Schirm, der mit Schweinehaut bezogen war.

Ich halte es für unwahrscheinlich, aber eventuell haben Sie ja einen solchen Katalog? Ist vermutlich reines Wunschdenken, hätten Sie diesen Katalog, wären Sie wohl nicht überrascht gewesen, das die Lampe ein Entwurf von Wieselthier ist.

Besten Gruß, Sven-Ole Schmidt



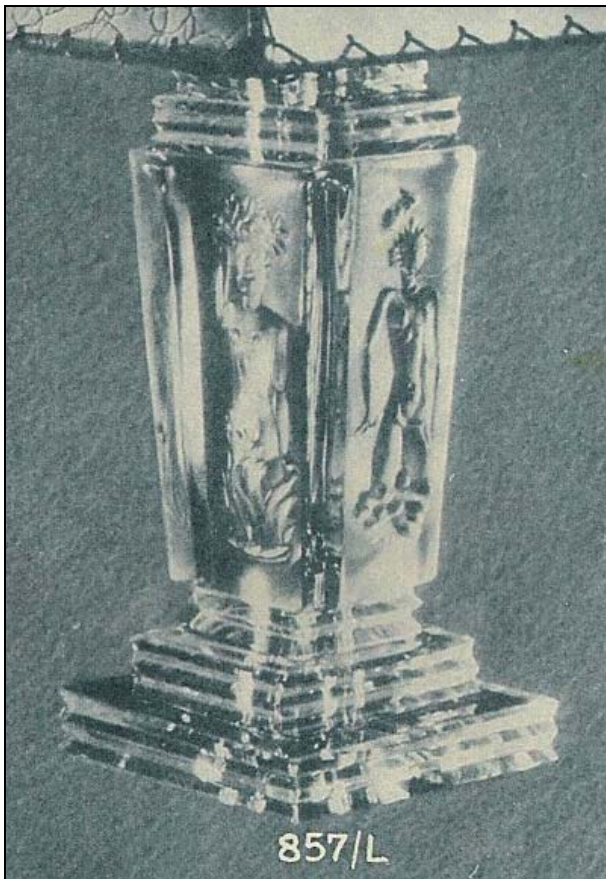
SG: Wie versprochen, habe ich bei Herrn **Eduard Stopfer, Wien**, angefragt und er kannte selbstverständlich

diese Lampe, schon weil er selbst einen solchen Lampenfuß besitzt, der in der aktuellen [Ausstellung „INGRID“ im Glasmuseum Jablonec](#) ausgestellt wird. Ich schicke Ihnen also das Bild seiner Lampe aus dem Ausstellungskatalog und die Seite aus dem [Musterbuch Schlevogt 1937](#) (mit Ausschnitten). Dort ist die Lampe als Teil einer Toilettengarnitur abgebildet.

Abb. 2012-3/02-002 →

Ausstellungskatalog „Ingrid“ 2012, Kat.Nr. 123
Elektrische Lampe „Die vier Elemente“, 1936/1937
Lampenfuß mit Holzsockel ..., opak-jade-grünes Pressglas
mattiert, geschliffen, poliert, H 21 cm, B 7 x 7 cm
Entwurf Vally Wieselthier
Henry G. Schlevogt, Art.Nr. 857/L, Kollektion INGRID, 1936/37
Teil der Toilettengarnitur Art.-Nr. 856-858
Privatsammlung Wien (Stopfer)
aus Nový, Ingrid, 2012, S. 116/148

Wie Sie auf dem (Ausschnitt) aus dem [MB Schlevogt 1937, Tafel AK4](#), gut sehen können, stand der Lampenfuß auf einem [mehr-stufigen Glassockel](#) aus [Kristallglas](#), der dem Ihren gleicht. Die Lampe Stopfer hat dagegen einen Holzsockel. Bereits 1936/1937 wurde die Lampe aus [opak-jade-grünem Pressglas](#) / „[cristal / jade](#)“ angeboten. Dieser Glassockel spricht dafür, dass Ihre Lampe nicht nach 1948 hergestellt wurde.



Welche [Fassung](#) damals aufmontiert war, kann man nicht erkennen. [Bakelit](#) wurde [1905](#) erfunden und bald auch für Gegenstände wie elektrische Schalter und Fassungen verwendet. Die Lampenfassung Ihrer Lampe sieht aber nicht aus wie die frühen Bakelit-Fassungen, sie ist sicher viel jünger. Im Internet könnten Sie wahrscheinlich eine zeitgenössische Fassung finden, es gibt viele „Lampensammler und -bastler“.



→→

Abb. 2012-3/02-003
Elektrische Lampe „Die vier Elemente“, 1936/1937
Lampenfuß mit Glassockel ..., opak-jade-grünes Pressglas
mattiert, geschliffen, poliert, H 21 cm, B 7 x 7 cm
Sammlung Schmidt
Entwurf Vally Wieselthier
Henry G. Schlevogt, Art.Nr. 857/L, Kollektion INGRID, 1936/37
Teil der Toilettengarnitur Art.-Nr. 856-858
vgl. Ausstellungskatalog „Ingrid“ 2012, Kat.Nr. 123
Privatsammlung Wien (Stopfer)
aus Nový, Ingrid, 2012, S. 116/148



Abb. 2012-3/02-004
 Elektrische Lampe „Die vier Elemente“, 1936/1937
 Lampenfuß mit Glassockel ..., opak-jade-grünes Pressglas
 mattiert, geschliffen, poliert, H 21 cm, B 7 x 7 cm
 Sammlung Schmidt
 Entwurf Vally Wieselthier
 Henry G. Schlevogt, Art.Nr. 857/L, Kollektion INGRID, 1936/37
 Teil der Toilettengarnitur Art.-Nr. 856-858
 vgl. Ausstellungskatalog „Ingrid“ 2012, Kat.Nr. 123
 Privatsammlung Wien (Stopfer)
 aus Nový, Ingrid, 2012, S. 116/148

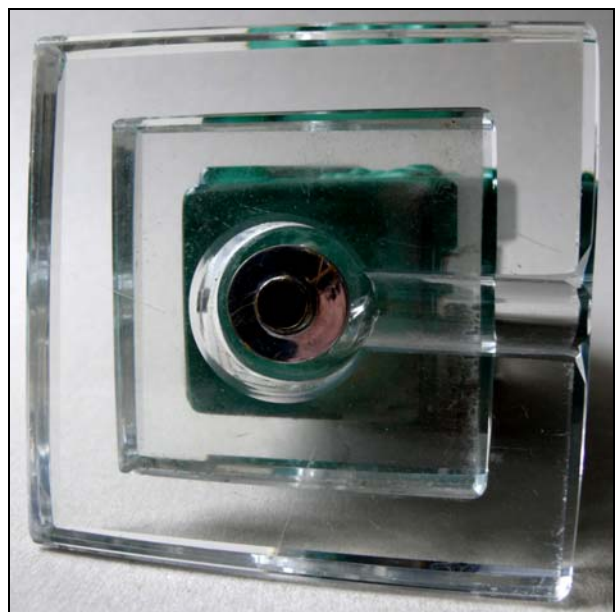


Abb. 2012-3/02-005
 Elektrische Lampe „Die vier Elemente“, 1936/1937
 Lampenfuß mit Glassockel ..., opak-jade-grünes Pressglas
 mattiert, geschliffen, poliert, H 21 cm, B 7 x 7 cm
Glasplatten auf der Oberseite:
B 5,7 x 5,7 cm, H 1,5 cm / B 4,8 x 4,8 cm, H 1,4 cm
Glasplatten des Standes:
B 9,5 x 9,5 cm, H 1,7 cm / B 6,5 x 6,5cm, H 1,6 cm
 Sammlung Schmidt
 Entwurf Vally Wieselthier
 Henry G. Schlevogt, Art.Nr. 857/L, Kollektion INGRID, 1936/37
 Teil der Toilettengarnitur Art.-Nr. 856-858
 vgl. Ausstellungskatalog „Ingrid“ 2012, Kat.Nr. 123
 Privatsammlung Wien (Stopfer)
 aus Nový, Ingrid, 2012, S. 116/148



Schmidt: Wie auf den Bildern zu erkennen ist, fehlt von dem **Etikett** am Fuß das hintere Ende. Zu lesen ist nur noch „**Artist Vally Wiesel...**“. Die zweite Hälfte des Nachnamens fehlt. Ferner findet sich unterhalb des

Nachnamens noch ein **Buchstabe**, es befand sich dort somit augenscheinlich ein weiteres Wort.

Auf der Oberseite des Lampenfußes ist ein unleserlicher Rest eines weiteren **Etiketts** und zwischen den beiden oberen dreifach facettiert geschliffenen Klarglasscheiben ist zu guter Letzt noch der Rest eines dritten, vermutlich für den Export nach Frankreich bestimmten, runden **Etiketts**, auf dem aber auch nur noch „**en Tchecoslovaquie**“ zu lesen ist.

Ich füge hier noch die Abmessungen der **geschliffenen, facettierten Lampenteile** bei, die bei Herrn Stopfers Lampe fehlen. Die beiden Glasplatten auf der Oberseite haben die Abmessungen 5,7 x 5,7 cm bei einer Stärke von 1,5 cm sowie 4,8 x 4,8 cm bei einer Glasstärke von 1,4 cm. Die Platten des Standes haben die Abmessungen von 9,5 x 9,5 cm, bei einer Stärke von 1,7 cm sowie 6,5 x 6,5cm bei einer Stärke von 1,6 cm.

Da ich jetzt dank Ihnen und der Abb. 2005-4-03/028 weiß, wie die Lampe als Gesamtentwurf aussah, werde ich versuchen, den Schirm nachbauen zu lassen. Ich werde aber wohl aber fürs erste darauf verzichten, das vermutlich in eine Transparenthaut aus Schweine- oder Ziegenleder eingeprägte oder aufgedruckte Muster nachzuarbeiten.

Ich danke Ihnen jedenfalls für Ihre kompetente Hilfe bei der Lösung meines Problems. Bitte richten Sie auch Herrn Stopfer meinen Dank für den Hinweis auf die Abbildung der Lampe im Katalog Schlevogt 1937 aus.

Herzlichst, Sven-Ole Schmidt

Wikipedia DE: **Bakelit** ist ein duroplastischer Kunststoff auf der Basis von Phenolharz, der **1905** von dem belgischen Chemiker Leo Hendrik Baekeland entwickelt und nach ihm benannt wurde. Der hitzestabile Phenoplast-Werkstoff Bakelit war der **erste industriell produzierte Kunststoff**. Bakelit-Formteile werden durch Formpressen und Aushärten eines Phenolharz-Füllstoff-Gemisches in einer beheizten Form hergestellt.

Deutsches Bakelitmuseum / Deutsches Duroplastmuseum Kierspe: www.stiftung-nrw.de/projekte/-projekt.php?pid=152&pl=suche/

www.bakelitmuseum.de/home/home1024.htm ...:



Siehe unter anderem auch:

- PK 2001-3** Anhang 03, SG, Schlevogt, MB "Ingrid" der Fa. Curt Schlevogt, Gablonz a. N., um 1939 (Auszug)
- PK 2001-3** Anhang 04, SG, Schlevogt, Musterbilder "Ingrid" der Fa. Curt Schlevogt, Gablonz a. N., um 1939
- PK 2001-5** Nový, Ornela, Künstler, die für Hoffmann und Schlevogt arbeiteten (u.a. Wieselthier)
- PK 2005-4** Anhang 03, SG, Musterbuch „Ingrid“, Curt Schlevogt, Gablonz S. N., um 1937 Sammlung MSB Jablonec
- PK 2005-4** Anhang 04, SG, Musterbuch "Ingrid" der Fa. Curt Schlevogt, Gablonz a. N., um 1935, Preislisten, Sammlung Jablonex Group Liste der Artikel-Nummern MB Schlevogt 1935, 1937, 1939
- PK 2012-2** Nový, Ausstellungskatalog „INGRID - mehr als eine Marke - Víc než jen značka“ Heinrich Hoffmann - Curt & Henry G. Schlevogt, Gablonz a. d. N., 1926-1945

Abb. 2012-3/02-006

Elektrische Lampe „Die vier Elemente“, 1936/1937, Lampenfuß mit Glassockel ..., opak-jade-grünes Pressglas mattiert, geschliffen, poliert, H 21 cm, B 7 x 7 cm

Glasplatten auf der Oberseite: B 5,7 x 5,7 cm, H 1,5 cm / B 4,8 x 4,8 cm, H 1,4 cm

Glasplatten des Standes: B 9,5 x 9,5 cm, H 1,7 cm / B 6,5 x 6,5cm, H 1,6 cm

Sammlung Schmidt

Entwurf Vally Wieselthier, Henry G. Schlevogt, Art.Nr. 857/L, Kollektion INGRID, 1936/37, Teil der Toilettengarnitur Art.-Nr. 856-858 vgl. Ausstellungskatalog „Ingrid“ 2012, Kat.Nr. 123, Privatsammlung Wien (Stopfer), aus Nový, Ingrid, 2012, S. 116/148



Abb. 2005-4-03/028 (Ausschnitt)

MB Schlevogt 1937, Tafel AK4, Toilettengarnituren mit Lampen, Entwurf Vally Wieselthier, Sammlung MSB Jablonec



Abb. 2005-4-03/028
 MB Schlevogt 1937, Tafel AK4, Toilettengarnituren mit Lampen, Entwurf Vally Wieselthier
 Sammlung MSB Jablonec



AK4

Garniture Toilette „Les quatre éléments“ Modèle: Vally Wieselthier. Cristal, cham-
 pagne, rubis/ivoire, jade, lapis, turquoise.
 Lampe: seulement combiné cristal clair avec cristal satiné, cristal/rubis,
 cristal/jade, cristal/turquoise

Garniture Toilette „Fruits“ Modèle Vally Wieselthier. Cristal, cham-
 pagne, rubis/ivoire, jade, lapis, turquoise.
 Lampe: seulement combiné cristal clair avec cristal satiné, cristal/rubis,
 cristal/jade, cristal/turquoise



Siehe unter anderem auch:

WEB PK - in allen Web-Artikeln gibt es umfangreiche Hinweise auf weitere Artikel zum Thema: suchen auf www.pressglas-korrespondenz.de mit GOOGLE Lokal →

www.pressglas-korrespondenz.de/archiv/pdf/pk-2001-2w-04-mb-hoffmann-1927.pdf
www.pressglas-korrespondenz.de/archiv/pdf/pk-2001-3w-04-mb-schlevogt-1939.pdf
www.pressglas-korrespondenz.de/archiv/pdf/pk-2003-4w-06-mb-schlevogt-ingrid-1960.pdf
www.pressglas-korrespondenz.de/archiv/pdf/pk-2004-1w-04-mb-schlevogt-1939-ingrid-bilder.pdf
www.pressglas-korrespondenz.de/archiv/pdf/pk-2004-3w-03-mb-halama.pdf
www.pressglas-korrespondenz.de/archiv/pdf/pk-2005-3w-08-mb-halama-1939-erw.pdf
www.pressglas-korrespondenz.de/archiv/pdf/pk-2005-4w-03-mb-schlevogt-1937.pdf
www.pressglas-korrespondenz.de/archiv/pdf/pk-2005-4w-04-mb-schlevogt-1935.pdf
www.pressglas-korrespondenz.de/archiv/pdf/pk-2005-4w-05-mb-halama-1939-foto.pdf
www.pressglas-korrespondenz.de/archiv/pdf/pk-2007-1w-03-foto-hoffmann-gablonz-1935.pdf
www.pressglas-korrespondenz.de/archiv/pdf/pk-2007-1w-02-foto-hoffmann-gablonz-1939.pdf
www.pressglas-korrespondenz.de/archiv/pdf/pk-2007-3w-01-mb-halama-1939.pdf

www.pressglas-korrespondenz.de/aktuelles/pdf/pk-2001-5w-novy-glasmovee.pdf
www.pressglas-korrespondenz.de/aktuelles/pdf/pk-2001-5w-novy-hoffmann.pdf
www.pressglas-korrespondenz.de/aktuelles/pdf/pk-2001-5w-novy-kuenstler.pdf
www.pressglas-korrespondenz.de/aktuelles/pdf/schorcht-schlevogt-liegende.pdf (PK 2002-1)
www.pressglas-korrespondenz.de/aktuelles/pdf/stopfer-schlevogt-powolny.pdf (PK 2002-1)
www.pressglas-korrespondenz.de/aktuelles/pdf/geisel-cappa-halama.pdf (PK 2003-4)
www.pressglas-korrespondenz.de/aktuelles/pdf/pk-2005-2w-stopfer-schlevogt-powolny.pdf
www.pressglas-korrespondenz.de/aktuelles/pdf/pk-2005-2w-weihs-schale-pferde-neptun.pdf
www.pressglas-korrespondenz.de/aktuelles/pdf/pk-2005-3w-sg-halama-bilder.pdf
www.pressglas-korrespondenz.de/aktuelles/pdf/pk-2006-4w-hanisch-schlevogt.pdf
www.pressglas-korrespondenz.de/aktuelles/pdf/pk-2006-4w-stopfer-schlevogt-toilette.pdf
www.pressglas-korrespondenz.de/aktuelles/pdf/pk-2006-4w-stopfer-vase-mond-halama.pdf
www.pressglas-korrespondenz.de/aktuelles/pdf/pk-2007-1w-novy-hoffmann.pdf
www.pressglas-korrespondenz.de/aktuelles/pdf/pk-2007-1w-schlevogt-king-1931.pdf
www.pressglas-korrespondenz.de/aktuelles/pdf/pk-2007-1w-sg-schlevogt-flakon-fische.pdf
www.pressglas-korrespondenz.de/aktuelles/pdf/pk-2007-1w-stopfer-hoffmann-schlevogt-halama.pdf
www.pressglas-korrespondenz.de/aktuelles/pdf/pk-2007-3w-halama-zelezny-brod.pdf
www.pressglas-korrespondenz.de/aktuelles/pdf/pk-2007-3w-halama-schlevogt-gandhi.pdf
www.pressglas-korrespondenz.de/aktuelles/pdf/pk-2007-3w-tichy-schlevogt-jablonec.pdf
www.pressglas-korrespondenz.de/aktuelles/pdf/pk-2007-4w-stopfer-schlevogt-farben.pdf
www.pressglas-korrespondenz.de/aktuelles/pdf/pk-2008-1w-stopfer-schlevogt-etiketten.pdf
www.pressglas-korrespondenz.de/aktuelles/pdf/pk-2008-1w-stopfer-schlevogt-etikett-schwetz.pdf
www.pressglas-korrespondenz.de/aktuelles/pdf/pk-2008-2w-shaffer-schlevogt-rommel-traeumerei.pdf
www.pressglas-korrespondenz.de/aktuelles/pdf/pk-2008-3w-sg-hoffmann-dose-beckert.pdf
www.pressglas-korrespondenz.de/aktuelles/pdf/pk-2008-4w-kouvoutsakis-schlevogt-rechnung-1944.pdf
www.pressglas-korrespondenz.de/aktuelles/pdf/pk-2009-1w-sg-rosice-schale-pferde.pdf
www.pressglas-korrespondenz.de/aktuelles/pdf/pk-2009-1w-schlevogt-medaille-jablonec.pdf
www.pressglas-korrespondenz.de/aktuelles/pdf/pk-2009-2w-sg-schlevogt-flakon-rosen.pdf
www.pressglas-korrespondenz.de/aktuelles/pdf/pk-2010-3w-kuban-schlevogt-flakon-opak-rot.pdf
www.pressglas-korrespondenz.de/aktuelles/pdf/pk-2010-3w-renken-schlevogt-inwald-vase-1934.pdf
www.pressglas-korrespondenz.de/aktuelles/pdf/pk-2010-4w-kuban-schlevogt-1939-mops.pdf
www.pressglas-korrespondenz.de/aktuelles/pdf/pk-2011-1w-sg-fischer-halama-schlevogt.pdf
www.pressglas-korrespondenz.de/aktuelles/pdf/pk-2011-4w-fischer-schlevogt-vase-mauder.pdf

www.pressglas-korrespondenz.de/aktuelles/pdf/pk-2012-1w-stopfer-jablonec-pk-treffen-2012.pdf
www.pressglas-korrespondenz.de/aktuelles/pdf/pk-2012-1w-fischer-auktion-206-2012-pressglas.pdf
 (Hoffmann & Schlevogt & Halama ...)
www.pressglas-korrespondenz.de/aktuelles/pdf/pk-2012-2w-novy-hoffmann-schlevogt-2012.pdf
 (mit Literaturangaben, Angaben von weiteren PK-Artikeln ...)
www.pressglas-korrespondenz.de/aktuelles/pdf/pk-2012-2w-ausst-hoffmann-schlevogt-2012.pdf
www.pressglas-korrespondenz.de/aktuelles/pdf/pk-2012-2w-04-glassexport-1-1949.pdf
www.pressglas-korrespondenz.de/aktuelles/pdf/pk-2012-3w-schmidt-schlevogt-wieselthier-lampe.doc
www.pressglas-korrespondenz.de/aktuelles/pdf/pk-2012-3w-01-mb-posselt-1938.pdf

