

SG, Ralph Sadler

August 2012

## Vier alte kleine Teller, Radeberg 1890, Walther 1904, H. unbekannt, vor 1900?

Einige alte Teller, alle wahrscheinlich noch vor 1900 Deutschland hergestellt, haben mich doch gereizt, nachdem ich lange Zeit nicht bei eBay nachgeschaut habe.

Abb. 2012-3/47-01

Teller mit einem Füllhorn und Ranken, kleine Blasen  
 farbloses Pressglas, H 1,7 cm, D 14,5 cm  
 Sammlung SG 2012

s. [MB Radeberg 1890, Tafel 35, Nr. 3504 \(Hinweis Sadler\)](#)



Gemeinsamkeit: **gute Qualität** und **ungewöhnliche Muster**. Drei wurden mit einem **Deckring** gepresst, dessen Formnähte auf der Unterseite fühlbar sind.

Abb. 2012-3/47-02

Teller mit Blüten(Rosen?)ranken, Sablée  
 farbloses Pressglas, H 2 cm, D 14,9 cm  
 Sammlung SG 2012

s. [MB Walther 1904, Tafel 11, Nr. 255 & 256 \(Hinweis Sadler\)](#)



**Das Muster Rosen(?)blüten auf Sablée**

Sehr ähnliche Rosen(?)blüten auf Sablée findet man auf zwei Leuchtern der Sammlung Vogt und Michl: PK Abb. 2008-2/261 und PK Abb. 2012-1/24-02

Abb. 2012-3/47-03

Teller mit Blüten(Rosen?)ranken, Sablée  
farbloses Pressglas, H 2 cm, D 14,9 cm  
Sammlung SG 2012

Hersteller unbekannt, Deutschland?, vor 1900?  
Rosenmuster vgl. PK Abb. 2009-1/196, Preis-Kurant Preß-Glas  
Inwald 1914, Schüssel Nr. 5975, Baronesse und  
PK Abb. 2002-4/023

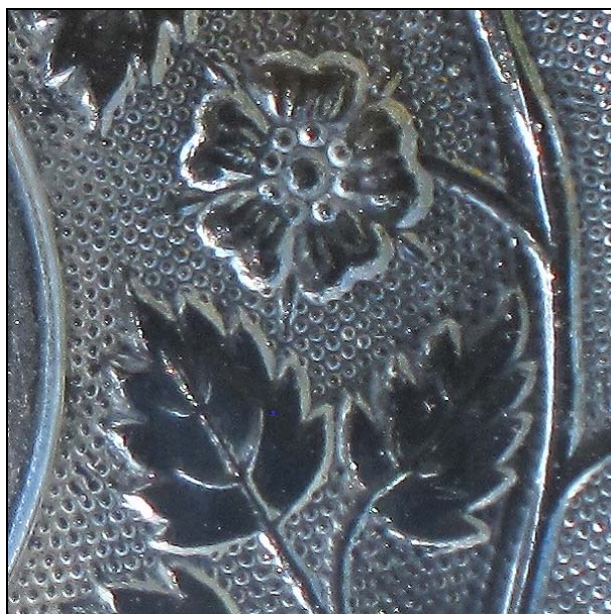


Abb. 2008-2/261b

Jugendstil-Leuchter mit Blüten und Ranken  
flaschengrünes Pressglas, H 20 cm, D 11,7 cm  
Sammlung Vogt  
keine Marke, Hersteller unbekannt, 1895 - 1915?



Abb. 2012-1/24-02

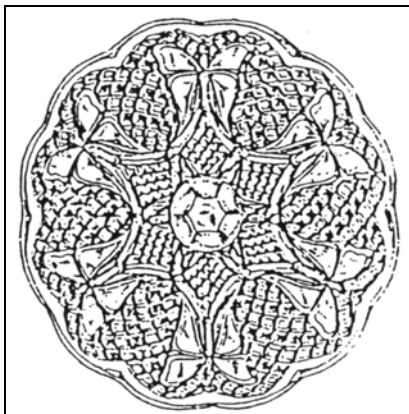
Leuchter mit Blüten- und Eichenlaub-Muster und Sablée  
flaschen-grünes Pressglas, H 20 cm, D Fuß 11,5 cm  
Sammlung Michl  
Hersteller unbekannt, Deutschland, vor/nach 1900?



Abb. 2008-2/261a  
 Jugendstil-Leuchter mit Blüten und Ranken  
 flaschengrünes Pressglas, H 20 cm, D 11,7 cm  
 Sammlung Vogt  
 keine Marke, Hersteller unbekannt, 1895 - 1915?



Abb. 2008-1-05/093 (Ausschnitt)  
 MB Stolle Niemen 1923-1935, Tafel 92, Tafelaufsatz Nr. 1694  
 MB Sammlung Geiselberger



### Das Muster Schmetterlinge und Diamanten

Der hier dokumentierte Teller hat eine sehr gute Qualität, deutlich besser als bisher mit diesem Muster gefundene. Sicher ist er der Vorgänger von Tafelaufsatz Nr. 1694 in MB Stolle Niemen 1923-1935, Tafel 92, aus einer Pressglasfabrik in Deutschland, vor 1900 ...

Abb. 2012-3/47-04  
 Teller mit Schmetterlingen und Diamanten  
 farbloses Pressglas, H 1,6 cm, D 14,4 cm  
 Sammlung SG 2012  
 Hersteller unbekannt, Deutschland?, vor 1900?  
**PK 2009-2: vgl. MB Müller & Kraft, Dresden 1914, Tafel 32, Nr. 861, Tafel 39, Nr. 929**



### Das Muster Efeuranken auf Sablée

Die Muster PK Abb. 2004-4/245, PK Abb. 2004-4/248 und PK Abb. 2012-3/47-05 sind weit auseinander, obwohl der blaßblaue Teller auch mit einem Deckring gepresst wurde ...

Abb. 2004-4/245 →

Teller mit Efeublättern und -ranken, Sablée  
blaßblaues Glas, D 15 cm  
Sammlung SG PG-820

vgl. MB Bernsdorf 1932, Tafel 32, Nr. 669/670  
Butterdose „Efeu“, D 17 bzw. 12 cm  
vgl. MB Müller & Kraft 1914, Tafel 38, Nr. 909

Abb. 2012-3/47-05

Teller mit Efeublättern und -ranken, kleine Blasen  
farbloses Pressglas, H 1,5 cm, D 14,1 cm  
Sammlung SG 2012

s. MB Radeberg 1890, Tafel 34, Nr. 3404 (Hinweis Sadler)



Abb. 2004-4/248

Schale mit Efeublättern und -ranken, Sablée  
farbloses Glas, H 7,6 cm, D 23,5 cm, Rand mit glatten Bögen  
Sammlung Geiselberger PG-739

s.a. Sammlung Lenek, D ca. 18 cm

Hersteller unbekannt, Frankreich?, um 1900?

vgl. MB Bernsdorf 1932, Tafel 32, Nr. 669/670  
Butterdose „Efeu“, D 17 bzw. 12 cm  
vgl. MB Müller & Kraft 1914, Tafel 39, Nr. 935



Das Muster der Fußschale mit Efeuranken, ehemals Sammlung Neumann, ist der Butterdose „Efeu“, MB Bernsdorf 1932, Tafel 32, Nr. 669/670, ähnlich, aber deutlich **älter**, andererseits ist es deutlich **jünger** als PK Abb. 2012-3/47-05 ...

→→

Abb. 2012-3/47-06  
 Fußschale mit Efeublättern und -ranken  
 farbloses Pressglas, H ??? cm, D ??? cm  
 ehemals Sammlung Neumann  
 s. MB Walther 1904, Tafel 11, Compotschalen ..., Nr. 264  
 vgl. MB Bernsdorf 1932, Tafel 32, Nr. 669/670  
 Butterdose „Efeu“, D 17 bzw. 12 cm  
 vgl. MB Müller & Kraft 1914, Tafel 39, Nr. 935



Siehe unter anderem auch:

- PK 2002-5 Anhang 01, SG, Mauerhoff, Füssel, Pressglas-Preis-Courant Vereinigte Radeberger Glashütten Actiengesellschaft, Radeberg in Sachsen, um 1890
- PK 2000-3 Anhang 01, SG, Mauerhoff, Pressglas-Musterb. August Walther & Söhne, Moritzdorf, 1904
- PK 2005-2 Mauerhoff, Pressglas der Sächsischen Glasfabrik AG, Radeberg, 1900 bis 1924
- PK 2005-2 Anhang 03, SG, Mauerhoff, MB Pressglas Sächsische Glasfabrik Radeberg vor 1897
- PK 2008-1 Anhang 05, SG, Huty Szklane J. Stolle „Niemen“, Katalog Część IV., um 1923 bis 1935

---

- PK 2003-4 SG, Teller und Kännchen mit Lotos- oder Lilien-Blüten und Sablée
- PK 2004-1 Billek, Teller mit Lilien- (oder Lotus-)blüten und Kastanienblättern. Nachtrag zu PK 2003-4
- PK 2004-2 Stopfer, Urangelbe Kammschale mit Kastanienblättern aus der Verrerie de Fains Nachtrag zu PK 2004-1
- PK 2004-4 Rühl, Wessendorf, SG, Interessante Teller, Schalen und Dosen mit Lilien, Efeu, stilisierten Blüten, ABC ... XYZ und Pseudo-Schliff
- PK 2005-3 SG, Service mit Lotos- oder Lilien-Blüten, Sablée, Hersteller unbekannt, vor 1900
- PK 2006-3 SG, Dose mit Schmetterlingen und Diamanten, Hersteller unbekannt, vor 1900?
- PK 2007-3 SG, Stopfer, Teller mit „Ranken“ und „Blätter mit Palmetten“, Böhmen?, 1850 - 1900?
- PK 2008-2 SG, Eine Butterdose zum Service mit Lotos- oder Lilien-Blüten, Sablée, Hersteller immer noch unbekannt, vor 1900
- PK 2008-2 SG, Ist das Service mit den Schmetterlingen von Julius Stolle, Niemen, vor 1900?
- PK 2008-2 Vogt, Flaschengrüner Jugendstil-Leuchter, Hersteller unbekannt, 1895 - 1915?
- PK 2009-1 SG, Alte Pressglas-Teller mit Pseudoschliff-Mustern, Deutschland?, um 1900?
- PK 2009-1 SG, Schalen und Teller mit Pseudoschliff-Muster, Blättern, Rauten und Bögen Hersteller unbekannt, Deutschland?, um 1900?
- PK 2009-1 SG, Schale und Teller mit Pseudoschliff-Muster und Schlingen aus Diamanten-Bändern, Hersteller unbekannt, Deutschland?, um 1900
- PK 2009-1 SG, Zwei unterschiedliche Dessertteller mit Lotos- oder Lilien-Blüten und Sablée
- PK 2009-1 SG, Garnitur „Helios“, Hohl- und Preßglas-Hüttenwerk Heinrich E. Plötz & Co., vor 1915
- PK 2009-1 SG, Schaudig, Gilbert, Teller, Schalen und Fußschalen mit Y-förmigen Bändern mit Perlen, Sablée: S. Reich & Co., um 1875 und 1925, Sächs. Glasfabrik Radeberg, vor 1897 H. Ploetz, um 1915, Brockwitz 1915, Sächs. Glasfabrik Aug. Walther & Söhne, 1931



Abb. 2002-5-1/047  
 Musterbuch Radeberg 1890, Tafel 34, Verschiedene kleine Dessertteller  
 Sammlung Füssel

Verschiedene kleine Dessertteller

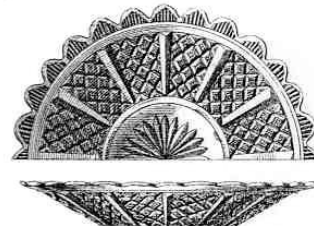
34



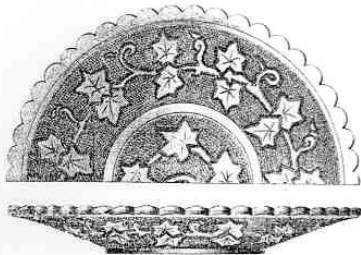
3401 Hugo 9<sup>cm</sup>M.



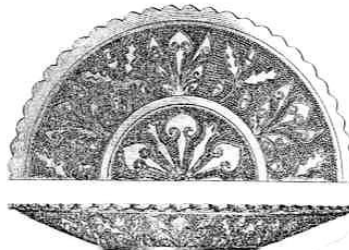
3402 Johannes 11<sup>cm</sup>M.



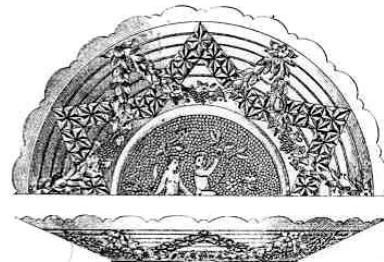
3403 Steinchen 12 1/2<sup>cm</sup>M.



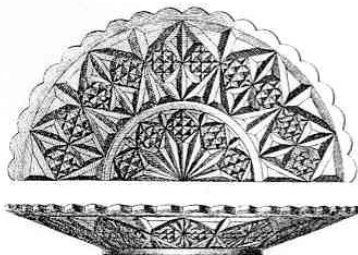
3404 Epheu 13 1/2<sup>cm</sup>M.



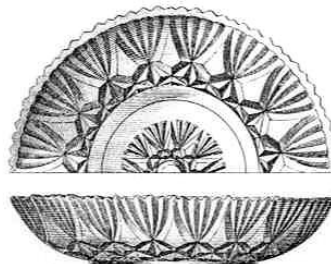
3405 Paula 13 1/2<sup>cm</sup>M.



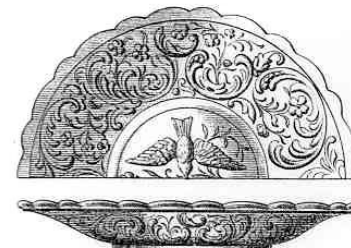
3406 Amoretten 13 1/2<sup>cm</sup>M.



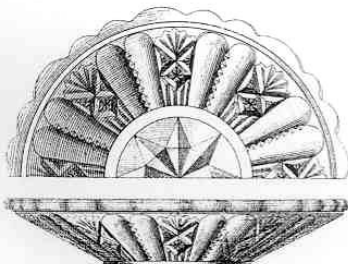
3407 Wilhelm 13 1/2<sup>cm</sup>M.



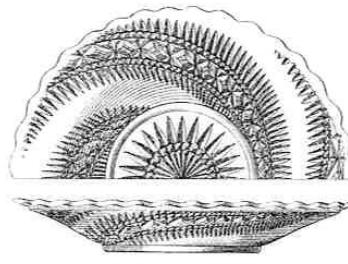
3408 August 13 1/2<sup>cm</sup>M.



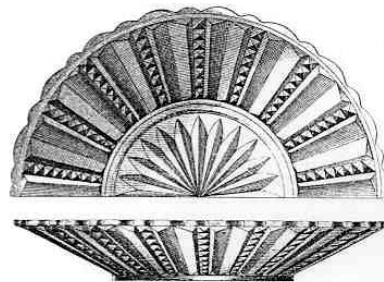
3409 Vogel 13 1/2<sup>cm</sup>M.



3410 Erich 13 1/2<sup>cm</sup>M.



3411 Strahlen 13 1/2<sup>cm</sup>M.



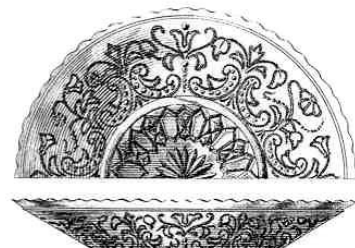
3412 Prismen 13 1/2<sup>cm</sup>M.



3413 Flora 13 1/2<sup>cm</sup>M.



3414 Josef 13 1/2<sup>cm</sup>M.



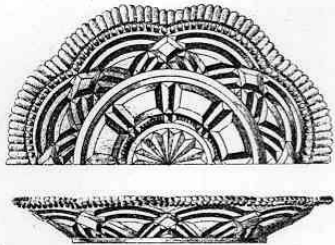
3415 Heinrich 13 1/2<sup>cm</sup>M.

1/2 der nat. Grösse.

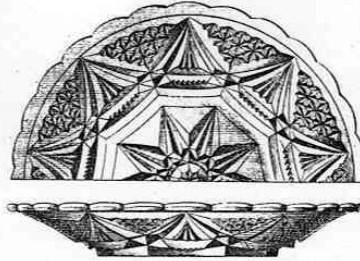
Abb. 2002-5-1/045  
 Musterbuch Radeberg 1890, Tafel 35, Verschiedene kleine Dessertteller  
 Sammlung Füssel

Verschiedene kleine Dessertteller,

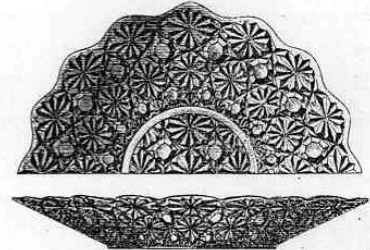
35



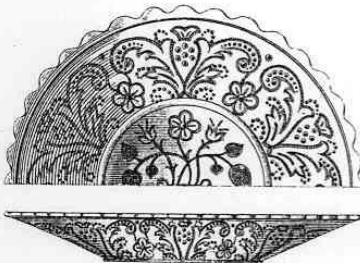
3501 Albert 13 cm.M.....



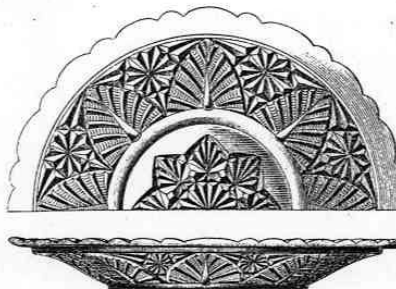
3502 Therese 13 cm.M.....



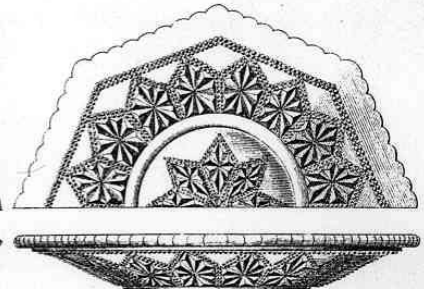
3503 Brillant 13 1/2 cm.M.....



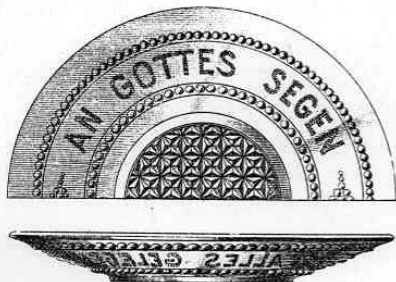
3504 Füllhorn 14 1/2 cm.M.....



3505 Palmen 15 1/2 cm.M.....



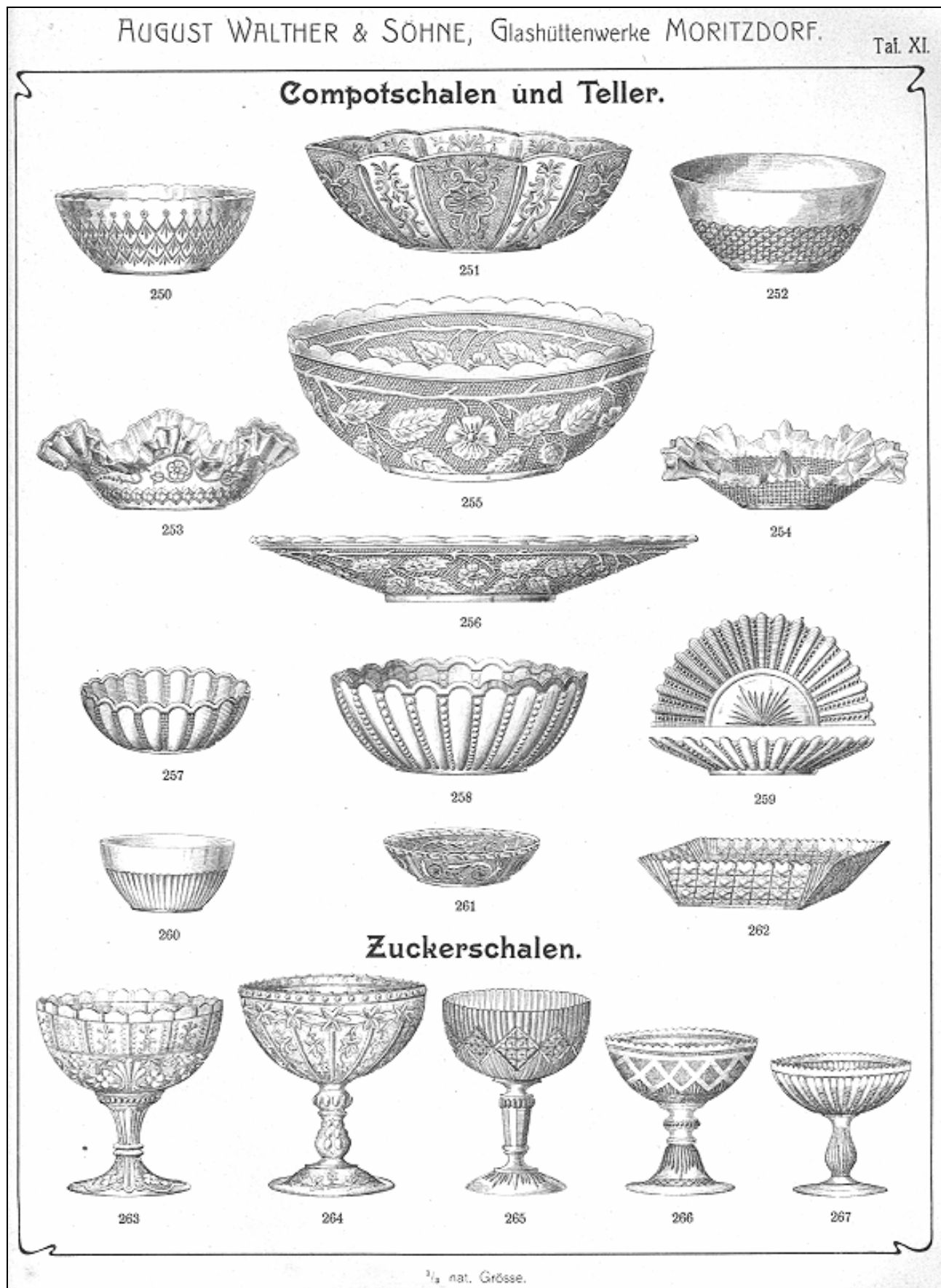
3506 Martin 15 1/2 cm.M.....



3507 Gottes Segen 15 1/2 cm.M.....

1/2 der nat. Grösse.

Abb. 03-2000/418  
Musterbuch Walther 1904, Tafel 11, Compotschalen u. Teller  
aus Sammlung Mauerhoff



- PK 2009-1 Wessendorf, SG, Das Service „Emma“ von Gebrüder von Streit, Berlin 1913: hergestellt in Hosena-Hohenbocka oder von S. Reich & Co., Mariánská hut?
- PK 2009-2 Sadler, SG, Alte Pressglas-Teller mit Pseudoschliff-Mustern, Deutschland?, um 1900? Nachtrag zu PK 2009-1
- PK 2009-2 Stopfer, SG, Alte Pressglas-Teller mit Pseudoschliff-Mustern, Deutschland?, um 1900? Nachtrag zu PK 2009-2
- PK 2009-2 Wessendorf, SG, Alte Pressglas-Teller mit Pseudoschliff-Mustern, Deutschland?, um 1900? Nachtrag zu PK 2009-1
- PK 2009-2 SG, Blauer Aufsatz-Teller mit Pseudoschliff-Muster, Blättern, Rauten und Bögen Hersteller unbekannt, Deutschland?, um 1900?
- PK 2009-2 SG, Die Muster „Schmetterlinge und Diamanten“ und „Efeuranken mit Sablée“ im Musterbuch der Glasgroßhandlung Müller & Kraft, Dresden 1914
- PK 2011-3 Schmaus, Service mit Lotos- oder Lilien-Blüten, Sablée, Hersteller unbekannt, Deutschland, vor 1900, Frankreich oder Belgien unwahrscheinlich
- PK 2012-1 Michl, Service mit Lotos-Muster und Leuchter & Teller mit Walderdbeeren-Muster, Hersteller unbekannt, Deutschland, 1900-1925?
- PK 2012-3 SG, Jeschke, Kännchen zum Service mit Pseudoschliff-Muster, Blätter, Rauten & Bögen, Hersteller unbekannt, Deutschland?, um 1900?

---

Siehe unter anderem auch:

WEB PK - in allen Web-Artikeln gibt es umfangreiche Hinweise auf weitere Artikel zum Thema: suchen auf [www.pressglas-korrespondenz.de](http://www.pressglas-korrespondenz.de) mit GOOGLE Lokal →

[www.pressglas-korrespondenz.de/aktuelles/pdf/pk-2003-4w-sg-service-lotos-lilien.pdf](http://www.pressglas-korrespondenz.de/aktuelles/pdf/pk-2003-4w-sg-service-lotos-lilien.pdf)  
[www.pressglas-korrespondenz.de/aktuelles/pdf/pk-2005-3w-sg-service-lotos-lilien.pdf](http://www.pressglas-korrespondenz.de/aktuelles/pdf/pk-2005-3w-sg-service-lotos-lilien.pdf)  
[www.pressglas-korrespondenz.de/aktuelles/pdf/pk-2008-2w-sg-service-lotos-lilien.pdf](http://www.pressglas-korrespondenz.de/aktuelles/pdf/pk-2008-2w-sg-service-lotos-lilien.pdf)  
[www.pressglas-korrespondenz.de/aktuelles/pdf/pk-2008-2w-sg-stolle-service-schmetterlinge.pdf](http://www.pressglas-korrespondenz.de/aktuelles/pdf/pk-2008-2w-sg-stolle-service-schmetterlinge.pdf)  
[www.pressglas-korrespondenz.de/aktuelles/pdf/pk-2008-2w-vogt-jugendstil-leuchter.pdf](http://www.pressglas-korrespondenz.de/aktuelles/pdf/pk-2008-2w-vogt-jugendstil-leuchter.pdf)  
[www.pressglas-korrespondenz.de/aktuelles/pdf/pk-2009-1w-sg-alte-teller.pdf](http://www.pressglas-korrespondenz.de/aktuelles/pdf/pk-2009-1w-sg-alte-teller.pdf)  
[www.pressglas-korrespondenz.de/aktuelles/pdf/pk-2009-1w-sg-service-blaetter.pdf](http://www.pressglas-korrespondenz.de/aktuelles/pdf/pk-2009-1w-sg-service-blaetter.pdf)  
[www.pressglas-korrespondenz.de/aktuelles/pdf/pk-2009-1w-sg-greener-teller.pdf](http://www.pressglas-korrespondenz.de/aktuelles/pdf/pk-2009-1w-sg-greener-teller.pdf)  
[www.pressglas-korrespondenz.de/aktuelles/pdf/pk-2009-1w-sg-schmetterling-schreiber-zabko.pdf](http://www.pressglas-korrespondenz.de/aktuelles/pdf/pk-2009-1w-sg-schmetterling-schreiber-zabko.pdf)  
[www.pressglas-korrespondenz.de/aktuelles/pdf/pk-2009-2w-sg-aufsatz-blaetter.pdf](http://www.pressglas-korrespondenz.de/aktuelles/pdf/pk-2009-2w-sg-aufsatz-blaetter.pdf)  
[www.pressglas-korrespondenz.de/aktuelles/pdf/pk-2009-1w-sg-service-lotos.pdf](http://www.pressglas-korrespondenz.de/aktuelles/pdf/pk-2009-1w-sg-service-lotos.pdf)  
[www.pressglas-korrespondenz.de/aktuelles/pdf/pk-2009-2w-sg-mueller-1914-service-schmetterling.pdf](http://www.pressglas-korrespondenz.de/aktuelles/pdf/pk-2009-2w-sg-mueller-1914-service-schmetterling.pdf)  
[www.pressglas-korrespondenz.de/aktuelles/pdf/pk-2011-3w-sg-unbekannt-muster-lotos.pdf](http://www.pressglas-korrespondenz.de/aktuelles/pdf/pk-2011-3w-sg-unbekannt-muster-lotos.pdf)  
[www.pressglas-korrespondenz.de/aktuelles/pdf/pk-2012-1w-michl-leuchter-eichel.pdf](http://www.pressglas-korrespondenz.de/aktuelles/pdf/pk-2012-1w-michl-leuchter-eichel.pdf) (muster-lotos)  
[www.pressglas-korrespondenz.de/aktuelles/pdf/pk-2012-2w-boschet-inwald-teller-baronesse.pdf](http://www.pressglas-korrespondenz.de/aktuelles/pdf/pk-2012-2w-boschet-inwald-teller-baronesse.pdf)  
[www.pressglas-korrespondenz.de/aktuelles/pdf/pk-2012-3w-sg-service-blaetter-kaennchen.pdf](http://www.pressglas-korrespondenz.de/aktuelles/pdf/pk-2012-3w-sg-service-blaetter-kaennchen.pdf)  
[www.pressglas-korrespondenz.de/aktuelles/pdf/pk-2012-3w-sg-alte-teller.pdf](http://www.pressglas-korrespondenz.de/aktuelles/pdf/pk-2012-3w-sg-alte-teller.pdf)

---

[www.pressglas-korrespondenz.de/aktuelles/pdf/pk-2010-4w-jeschke-pressglas-2010-10.pdf](http://www.pressglas-korrespondenz.de/aktuelles/pdf/pk-2010-4w-jeschke-pressglas-2010-10.pdf)  
(Pressglas + Sonne)

[www.pressglas-korrespondenz.de/aktuelles/pdf/pk-2011-3w-wessel-pressglas-leuchtet.pdf](http://www.pressglas-korrespondenz.de/aktuelles/pdf/pk-2011-3w-wessel-pressglas-leuchtet.pdf)  
[www.pressglas-korrespondenz.de/aktuelles/pdf/pk-2011-3w-wessel-pressglas-regen-sonne.pdf](http://www.pressglas-korrespondenz.de/aktuelles/pdf/pk-2011-3w-wessel-pressglas-regen-sonne.pdf)  
(Pressglas + Regen)

