

Roland Gerlach, Mareike Michl, Eduard Stopfer, SG

November 2012

Vase mit Fischen, ehemals Rudolfova hut' vor 1958, später Rosice bis 1980? im Boden eingepresst „R.LALIQUE“

Mareike Michl, Hallo Siegmars,

anbei wieder Bilder von Roland Gerlach.
Hier der Mail Text:

"Die **Signatur „R.LALIQUE“** bei der Vase ist erhaben und kann deshalb nachträglich in die Form eingefügt worden sein (meine Meinung). Ich hatte die Vase in den USA oder Frankreich ersteigert (Ebay) und wusste, dass die Signatur sehr umstritten ist - **FAKE**- (Info aus der PK). Die gewünschten Fotos sind im Anhang."

Ich selbst dachte erst an Reich, bin mir aber nicht sicher.

LG Mareike

SG: Hallo Mareike,

diese Vase als **Lalique** kommt mir auch spanisch vor, aber ich weiß längst nicht genug über Lalique um da sicher zu sein, Vasen mit ähnlichen Wellen gab es nach **1948 in der ČSSR** ... aber da kann ich sie auch nicht unterbringen, kommt in die die PK, sobald ich dazu komme ...

beste Grüße, Siegmars

Eduard Stopfer, Hallo Mareike,

Die Signatur auf der Vase ist **eindeutig gefälscht**. Die Vase wurde zuletzt von der Hütte **Rosice** erzeugt und stammt aus der **Serie Barolac**, ursprünglich **Inwald**, mit der **Produktionsnummer 12890**, **Höhe 180 mm**. Dazu gab es Schalen und Teller mit gleichem Dekor.

Mit besten Grüßen, Eduard

Abb. 2012-4/13-01

Vase mit 3 Fischen und Wellen-Motiv, 3 Füße
farbloses Pressglas, mattiert, H ??? cm, D ??? cm
Sammlung Gerlach

im Boden erhaben eingepresst „**R.LALIQUE**“
Glaswerk Rosice, ČSSR, Prod.Nr. 12890
Fälschung vor 1980

s. **CD Newhall 2008, Extract of „Barolac“ Rosice Production**
Tafel 8, und Sklo Union Glass Database



Abb. 2010-2/144a

Schale mit Wellen und drei Delphinen als Füßen
rosa-farbenes Pressglas, Schale H 9,5 cm, D 23 cm
Sammlung Joyce

Rudolfova hut', Tschechoslowakei, 1958, No. 12846 / 12890
s. Newhall, Sklo Union - Art Before Industry: 20th Century
Czech Pressed Glass, Braintree, UK, 2008, CD

s.a. Abb. 2004-3/294 a/b/c/d, Sammlung Heinemann

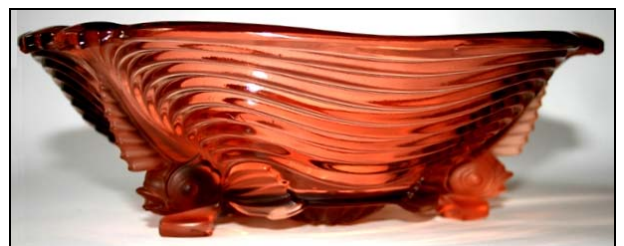


Abb. 2010-2/144b/c →
 Schale mit Wellen und drei Delphinen als Füßen
 rosa-farbenes Pressglas, Schale H 9,5 cm, D 23 cm
 Sammlung Joyce
[Rudolfova huť, Tschechoslowakei, 1958, No. 12846 / 12890](#)

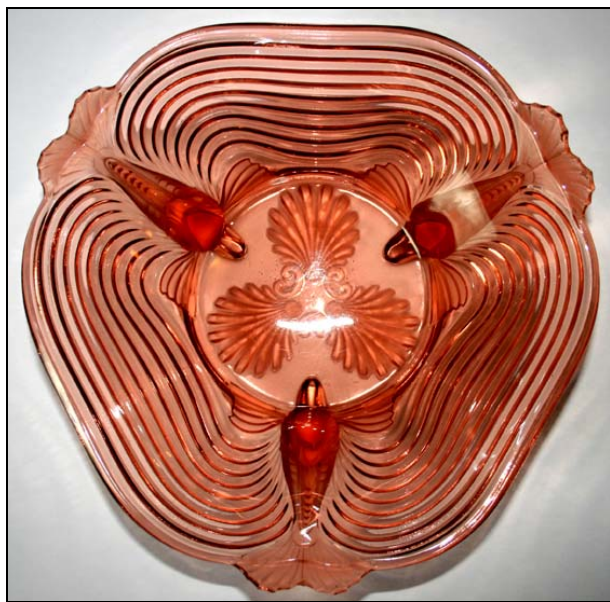


Abb. 2004-3/294 a/b
 Schale mit drei Delphinen und Wellen, 3 Füße
 rosa-farbenes Pressglas, Schale H 9,5 cm, D 23 cm
 Sammlung Heinemann, Kauf eBay England
 Hersteller unbekannt, Tschechoslowakei?, um 1930?

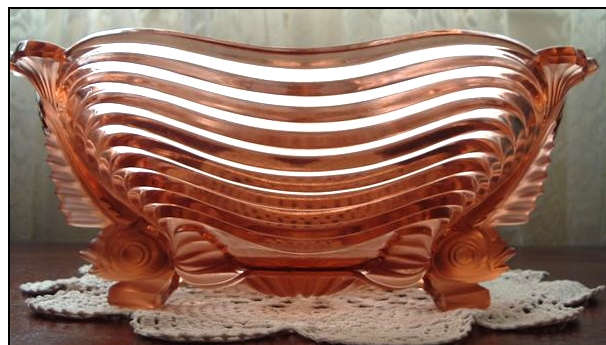


Abb. 2012-4/13-02
 Vase mit Fischen und Wellen-Motiv, 3 Füße
 Rudolfova huť, Prod.Nr. 12890
 Glaswerk Rosice, ČSSR, vor 1980,
[s. CD Newhall 2008, Extract of „Barolac“ Rosice Production](#)
[Tafel 8, und Sklo Union Glass Database](#)

ROSICE				
VR	VO ²	VEL.		
12532		150		FORMA ZRUŠENA
12832		215		FORMA ZRUŠENA
12846		215		FORMA ZRUŠENA
12847		300		FORMA ZRUŠENA
12848		300		FORMA ZRUŠENA
12890		180		
12903		195		
12911				



Siehe unter anderem auch:

- PK 2004-3** Heinemann, SG, Schale mit kniender und stehender Figur, Vase mit drei Akten, zwei Schalen mit drei Fischen, alle Hersteller unbekannt, vielleicht Tschechoslowakei um 1930
-
- PK 2006-2 Newhall, Hill, SG, Dexam Trade Catalogues with Czech Pressed Glass, 1970, 1973 and 1975
- PK 2006-2 Newhall, SG, "BAROLAC"-Vase "Aquarium" mit Etikett "GLASS OF BOHEMIA" - "Libs", Sklářny Libochovice, 1949 - 1990 oder noch 2006?
- PK 2006-2 Newhall, SG, Pressformen des Service „Praha“ von Matura gingen in den 1990-er Jahren von Rosice nach Libochovice
- PK 2006-2 Newhall, SG, Sklářská Hut' s.r.o. Libochovice, Website 2006-03, Vasen „BAROLAC“
- PK 2006-2 Newhall, Stopfer, SG, Tabelle der Produktions-Nummern für Pressglas der Tschechoslowakei der 1970-er Jahre
- PK 2006-3 Newhall, SG, Vase mit Schlingen(?) - Dekor, Nr. 853, ČSSR ab 1948; Seite aus einem Katalog US-Glashändler WEIL, nach 1955
- PK 2006-3 Newhall, Stopfer, SG, Vase mit Blüten, Entwurf Rudolf Jurnikl, 1974, Rosice, No. 1619/M/190; Dose mit Blüten, MB Barolac 1949/1952, Tafel B 4, Nr. 11586 (Rudolfova hut')
- PK 2006-4 Newhall, Kleine blaue Henkelschale mit 4 Füßen, gemarkt „CZE-CHO-SLO-VA-KIA“
- PK 2006-4 Newhall, Pressglas-Vase mit Innendekor, Entwurf Jan Sylvester Drost, Zabkowice, 1972 - Pressglas-Aschenbecher Nr. 957, Entwurf Václav Hanuš, Rosice, vor 1960
- PK 2006-4 Anhang 04, SG, Pánková, Newhall, Archiv Regionální muzeum v Teplicích, MB Pressglas Josef Inwald AG, Wien und Dubí, Teplice v Čechách 1939 / 1940 (Auszug)
- PK 2007-1 Newhall, SG, Bernstein-farbene Schale „Barock“: Inwald, Entwurf Schrötter, um 1937
- PK 2007-3 Newhall, SG, Ascher mit Glasmacher, Glaswerk Libochovice, Tschechoslowakei, um 1930?
- PK 2007-3 Newhall, SG, BAROLAC Vases produced by František Halama, about 1997 to 2007
- PK 2007-3 Newhall, Wessendorf, SG, Tablett, Zuckerschale & Sahnekännchen, Walther Siebenstern, 1970-er Jahre
- PK 2008-2 Newhall, SG, MB Weil Ceramics & Glass Inc., New York, um 1970, Tafeln 11 und 12: Jiří Brabec und Jitka Forejtová, Libochovice, Rosice, Rudolfova hut', Nemšova
- PK 2008-3 SG, Newhall, Sklo Union - Art Before Industry: 20th Century Czech Pressed Glass
- PK 2008-4 Newhall, Sklo Union - Art Before Industry: 20th Century Czech Pressed Glass
- PK 2009-1 Newhall, Sklo Union - Art Before Industry: 20th Century Czech Pressed Glass
- PK 2009-1 Stopfer, SG, Einige Bemerkungen zu Marcus Newhall, Sklo Union - Art Before Industry: 20th Century Czech Pressed Glass, Braintree, UK, 2008
- PK 2010-2 Kuban, SG, Blaue Schale mit den Pferden Neptuns, Rudolfova hut' 1934-1939 / 1948-1965? Rosice, ČSSR / ČR, 1965-1996
- PK 2010-2 SG, Thomas Joyce, Dublin, Irland: Englisch Pressglas 1880-1980
Inchicore Pressed Glass Works Museum
www.inchicore-pressedglass-museum.org
- PK 2010-2** Joyce, SG, Rosa Schale mit Wellen und Fischen, Rudolfova hut', Tschechoslowakei, 1958

Siehe unter anderem auch:

WEB PK - in allen Web-Artikeln gibt es umfangreiche Hinweise auf weitere Artikel zum Thema: suchen auf www.pressglas-korrespondenz.de mit GOOGLE Lokal →

www.pressglas-korrespondenz.de/aktuelles/pdf/pk-2010-2w-joyce-rudolfova-schale.pdf



Abb. 2010-2/145

MB Rudolfova huť, Tschechoslowakei, vor 1958, Tafel 37, Schale und Vasen mit Wellen und drei Delphinen als Füßen
aus Marcus Newhall, Sklo Union - Art Before Industry: 20th Century Czech Pressed Glass, Braintree, UK, 2008, CD / Catalogues

