



Abb. 2012-4/43-01a (Maßstab ca. 100 %)
 Deckeldose mit Pseudo-Schliffmotiven, farbloses Pressglas, gelber & brauner Spritzdekor, H 11,5 cm, D 11,5 cm
 Sammlung Jeschke
[Fenner Hütte, 1935, s. MB Saarglas-AG, Fenne-Saar 1935, Tafel 2, Muster „Undine“, Zuckerdose Nr. 10 D \(D 11,5 cm\)](#)

Isolde Jeschke, Doris Boschet, Burkhardt Valentin, SG

Dezember 2012 / November 2012

Art Déco Deckeldose mit gelbem & braunem Spritzdekor, [Fenner Hütte, 1935!!!](#) nicht Hersteller unbekannt, Tschechoslowakei?, um 1930

PK 2007-2, SG: ... Das gespritzte Dekor ist typisch „Art Déco“ aus den 1930-er Jahren. Es war vor allem bei Porzellan und Steingut sehr beliebt - es gibt unzählige Service mit solchen Dekors. Bei Pressglas habe ich das noch nie gesehen. Einige Dosen in [MB Inwald 1928](#), Tafel 46, 47 ..., sind so ausgeführt worden. ... Am ehesten kommt die Dose aus der [Tschechoslowakei der 1930-er Jahre](#), eher als aus Deutschland ...

PK 2012-4, SG: Inzwischen konnten viele Dosen mit gespritztem Dekor, fast immer auf opak-weißem Pressglas, in der PK dokumentiert werden. Die Dose der Sammlung Jeschke fällt aus dem Rahmen durch ihre leuchtend gelbe Farbe - sie ist insgesamt mit Form, Farben und Dekor typisch für Art Déco, 1930-er Jahre, Hersteller bisher unbekannt, wahrscheinlich Tschechoslowakei! Bei eBay DE findet man 2012-11 1.356 Stücke mit Spritzdekor, aber nur wenige aus Glas ...



Abb. 2007-4/229 →

Dose mit Pseudofacetten, Rosenblättern, zimt-roter Spritzdekor opak-weißes Pressglas, H 14,5 cm, D 12,7 cm
 Sammlung SG PG-1076

PK 2007-4, SG: [Hersteller unbekannt, Frankreich?, um 1930](#)
PK 2009-2, SG: [MB Libochovice 1925/28, Tafel 41, Nr. 1502](#)

Abb. 2007-2/286
 Dose mit Pseudofacetten, Rosenblättern, bunter Spritzdekor
 opak-weißes Pressglas, H 14 cm, D 12,5 cm
 Sammlung Fehr
PK 2007-4, SG: Hersteller unbekannt, Frankreich?, um 1930
PK 2009-2, SG: MB Libochovice 1925/28, Tafel 41, Nr. 1502



Abb. 2008-4/379
 AUKRO CZ, Art.Nr. 465846696, CK 600,00, € ca. 23,50
 "Skleněná dóza ART DEKO", H 13 cm
 SG: Hersteller unbekannt, vgl. Sammlg. Geiselberger PG-1076
 s. PK 2007-4, Drei Deckeldosen mit Pseudofacetten, Rosen-
 blättern und buntem Spritzdekor, **da diese Dose in Tsche-
 chien gefunden wurde, stammen die Dosen wahrscheinlich**
aus der Tschechoslowakei, um 1935, nicht aus Frankreich
PK 2007-4, SG: Hersteller unbekannt, Frankreich?, um 1930
PK 2009-2, SG: MB Libochovice 1925/28, Tafel 41, Nr. 1502



Abb. 2007-2/287
 eBay FR, Art.Nr. 260088336519, € 38,50, "Sucrier en opaline
 d'epoque Art Déco, decors de feuilles de couleurs bleue, jaune
 vert, blanc", H 14,5 cm, D 12 cm
PK 2007-4, SG: Hersteller unbekannt, Frankreich?, um 1930
PK 2009-2, SG: MB Libochovice 1925/28, Tafel 41, Nr. 1614



Abb. 2009-2/206 & Abb. 2009-2/207
 MB Libochovice 1925-1928, Tafel 14b, Nr. 1614 und 1502
 MB Libochovice vor 1958, Tafel 41, Nr. 1502 und 1614
 Dosen Art Déco, 12 cm

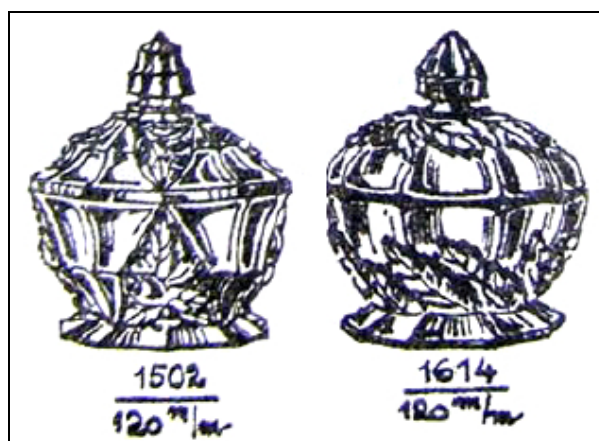
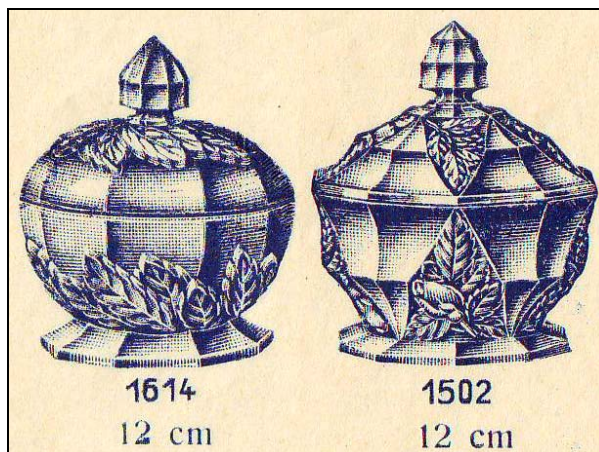


Abb. 2009-4/211
 Deckeldose Clown im Kostüm einer Melone
 opak-weißes, form-geblasenes Glas, bunt bemalt
 H 12,5 cm, D 9 cm
 Sammlung Fehr
 s. MB S. Reich & Co., 1887/1888 - 1930, Saison 1929, Tafel 1
 Nr. 29/204



Abb. 2009-4/213
 Deckeldose
 opak-weißes, form-geblasenes Glas, bunt bemalt
 H 9,5 cm, D 9,8 cm
 Sammlung Stopfer
 s. MB S. Reich & Co., 1887/1888 - 1930, Saison 1927, Tafel 2
 Nr. 27/379

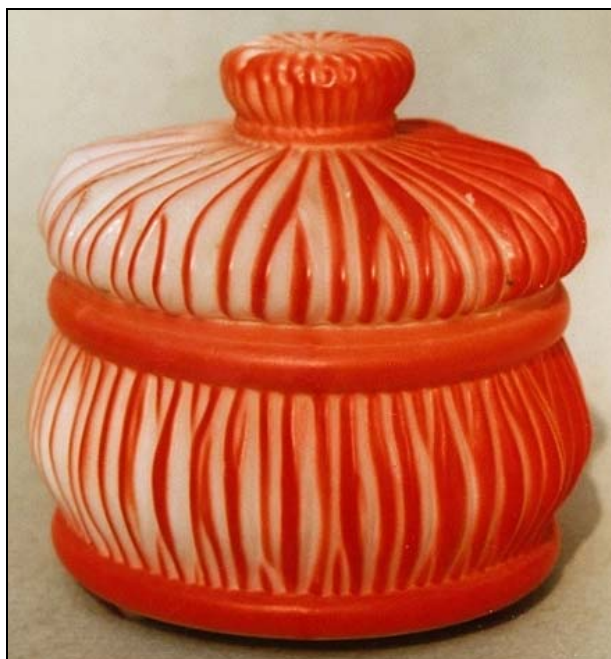


Abb. 2009-4/212
 Deckeldose Mädchenkopf (Boden fehlt)
 opak-weißes, form-geblasenes Glas, bunt bemalt
 Deckel H 8,5 cm, D 9,5 cm
 Sammlung Stopfer
 s. MB S. Reich & Co., 1887/1888 - 1930, Saison 1930, Tafel 4
 Nr. 30/547



Abb. 03-2000/703 (Ausschnitt)
 MB Saarglas-AG, Fenne-Saar 1935, Tafel 2, Service „Undine“,
 Deckeldosen No. 10 D und Nr. 10 S., D 11,5 cm bzw. D 11 cm
 MB Sammlung Nest



PK 2012-4, SG: Bei einem Besuch im Saarland bei Maria und Burkhardt Valentin wurde ich darauf aufmerksam gemacht, dass das Muster der Deckeldose Jeschke in einem Musterbuch Saarglas-AG, Fenne-Saar 1935/1938, Teil 1, Sammlung Nest, auf Tafel 2 als Muster „Undine“ als Service mit 7 Teilen angeboten wurde, darunter auch eine Zuckerdose Nr. 10 D (D 11,5 cm) und eine Puderdose, Nr. 10 S (D 11 cm). Und in der Sammlung von Doris Boschet gab es tatsächlich mehrere Teile dieses Musters aus farblosem Glas! Beim Blättern in Nest, Die Glashütten im Warndt, Völklingen-Ludweiler 1999, fanden wir dann auf Seite 256 mit der Nummer 199 auch noch eine Vase mit genau dem gleichen gelbbraunem Spritzdekor und einem typischen Art-Déco-Motiv! Leider findet man diese Vase bisher nicht in einem Musterbuch der Fenner Hütte. Sie stammt aber aus Familienbesitz aus der Gegend.

Die beiden Gläser mit Spritzdekor sind die einzigen, die bisher von Fenne gefunden wurden.



Abb. 2012-4/43-02
Vase mit gelbem & braunem Spritzdekor, Motiv Art Déco farbloses, form-geblasenes Glas, H 22,7 cm, D ??? cm wohl Fenner Hütte, um 1935
s. Nest, Die Glashütten im Warndt, Völklingen-Ludweiler 1999, Seite 256, Nummer 199

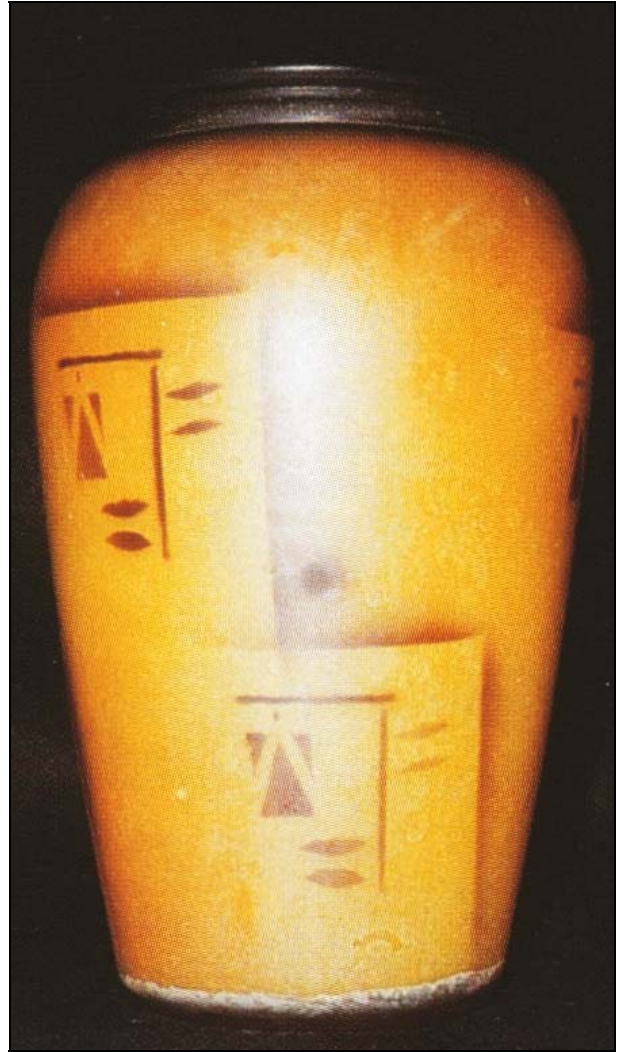


Abb. 2012-4/43-01b
Deckeldose mit Pseudo-Schliffmotiven, Spritzdekor farbl. Pressglas, gelb & braun gespritzt, H 11,5 cm, D 11,5 cm Sammlung Jeschke
Fenner Hütte, 1935, s. MB Saarglas-AG, Fenne-Saar 1935, Tafel 2, Muster „Undine“, Zuckerdose Nr. 10 D (D 11,5 cm)








Abb. 2012-4/43-03
Deckeldose mit Pseudo-Schliffmotiven farbloses Pressglas, H 11,5 cm, D 11,5 cm Sammlung Boschet
Fenner Hütte, 1935, s. MB Saarglas-AG, Fenne-Saar 1935, Tafel 2, Muster „Undine“, Zuckerdose Nr. 10 D (D 11,5 cm)

→→

Abb. 03-2000/703

Musterbuch Saarglas-AG, Fenne-Saar 1935, Tafel 2, Service „Undine“, No. 10
 MB Sammlung Nest

Service Undine weiß No. 10 – Service Ondine blanc No. 10 – Service Undine clear No. 10 – Servicio Undine claro No. 10

	Tasse No. 10 W Tasse No. 10 W Cup No. 10 W Taza No. 10 W		Eierbecher No. 10 X Coquetier No. 10 X Egg-cup No. 10 X Huevero No. 10 X
	Schale, rund No. 10 A Saladier, rond No. 10 A Bowl, round No. 10 A Ensaladera, redonda No. 10 A ∅ 11, 13, 15, 18, 21, 25 cm		Teller No. 10 B Assiette No. 10 B Plate No. 10 B Plato No. 10 B ∅ 14,5 cm
	Zuckerdose mit Deckel No. 10 D Sucrier avec couvercle No. 10 D Sugar-basin with lid No. 10 D Azucarero con tapa No. 10 D ∅ 11,5 cm		Sabnegießer No. 10 C Crémier No. 10 C Cream-jug No. 10 C Jarro para la leche No. 10 C 1/3 Lit.
			Puderdose No. 10 S Boîte à poudre No. 10 S Powder-box No. 10 S Polvera No. 10 S ∅ 11 cm

2

Abb. 2012-4/43-04

Service „Undine“ mit Pseudo-Schliffmotiven, farbloses Pressglas, Schalen D 20,3, 18, 15,5 cm, Eierbecher, H 6 cm, D 4,8 cm
 Teller D 14 cm, Deckeldosen H 11,5 cm, D 11 cm, H 11,5 cm, D 10 cm

Sammlung Boschet

Fenner Hütte, 1935, s. MB Saarglas-AG, Fenne-Saar 1935, Tafel 2, Muster „Undine“



Abb. 2012-4/43-05

Deckeldosen mit Pseudo-Schliffmotiven, farbloses Pressglas, H 11 cm, D 11,5 cm, H 10 cm, D 11 cm

Teller mit Pseudo-Schliffmotiven, farbloses Pressglas, D 14 cm

Sammlung Boschet

[Fenner Hütte, 1935, s. MB Saarglas-AG, Fenne-Saar 1935, Tafel 2, Muster „Undine“](#)



Abb. 2012-4/43-06

Deckeldose mit Pseudo-Schliffmotiven, farbloses Pressglas, gelber & brauner Spritzdekor, H 11,5 cm, D 11,5 cm

Sammlung Jeschke

Fenner Hütte, 1935, s. MB Saarglas-AG, Fenne-Saar 1935, Tafel 2, Muster „Undine“, Zuckerdose Nr. 10 D (D 11,5 cm)



Abb. 2009-4/210 siehe nächste Seite!

Deckeldosen aus opak-weißem form-geblasenem Glas, bunt bemalt, Sammlung Fehr, Hersteller unbekannt, vor 1900

vgl. MB Inwald 1928 und MB Reich 1887-1930

SG: die Dosen stammen wahrscheinlich alle aus der Tschechoslowakei, 1930-er Jahre, z.T. typische Art-Déco-Form und -Bemalung!



Abb. 2009-4-03/015
 MB Glassexport Libochovice 1934/1949, Tafel 12, Zucker- und Teedosen
 Archiv Rona Crystal

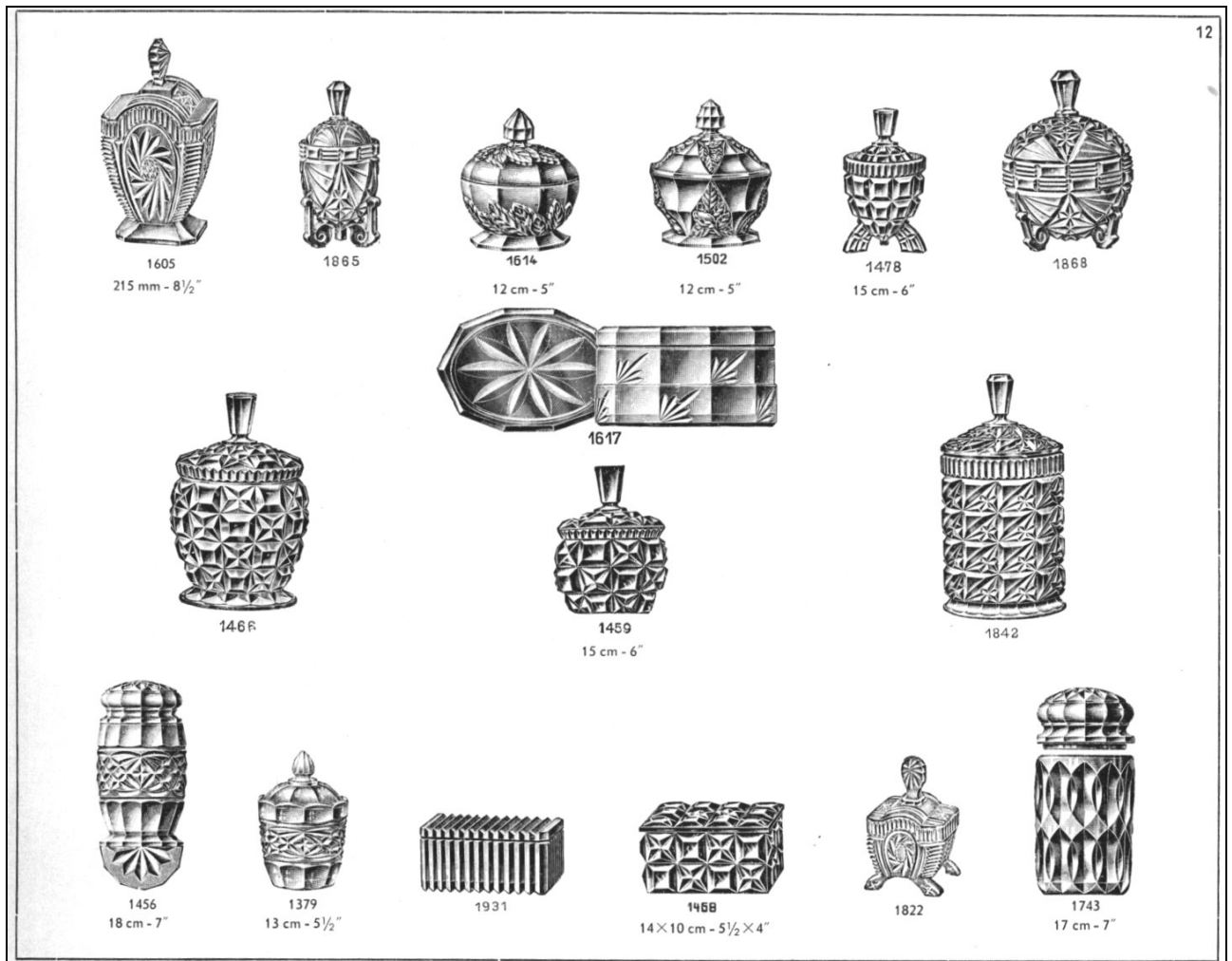


Abb. 2005-3-11/009, MB Inwald 1928, Tafel 46, Dosen, Nr. 2200/7246 - 2245/7361, MB Sammlung Heacock CG2/3
 Abb. 2005-3-11/010, MB Inwald 1928, Tafel 47, Dosen, Vasen, Nr. 1633/7198 - 2062/7046, Sammlung Heacock CG2/3

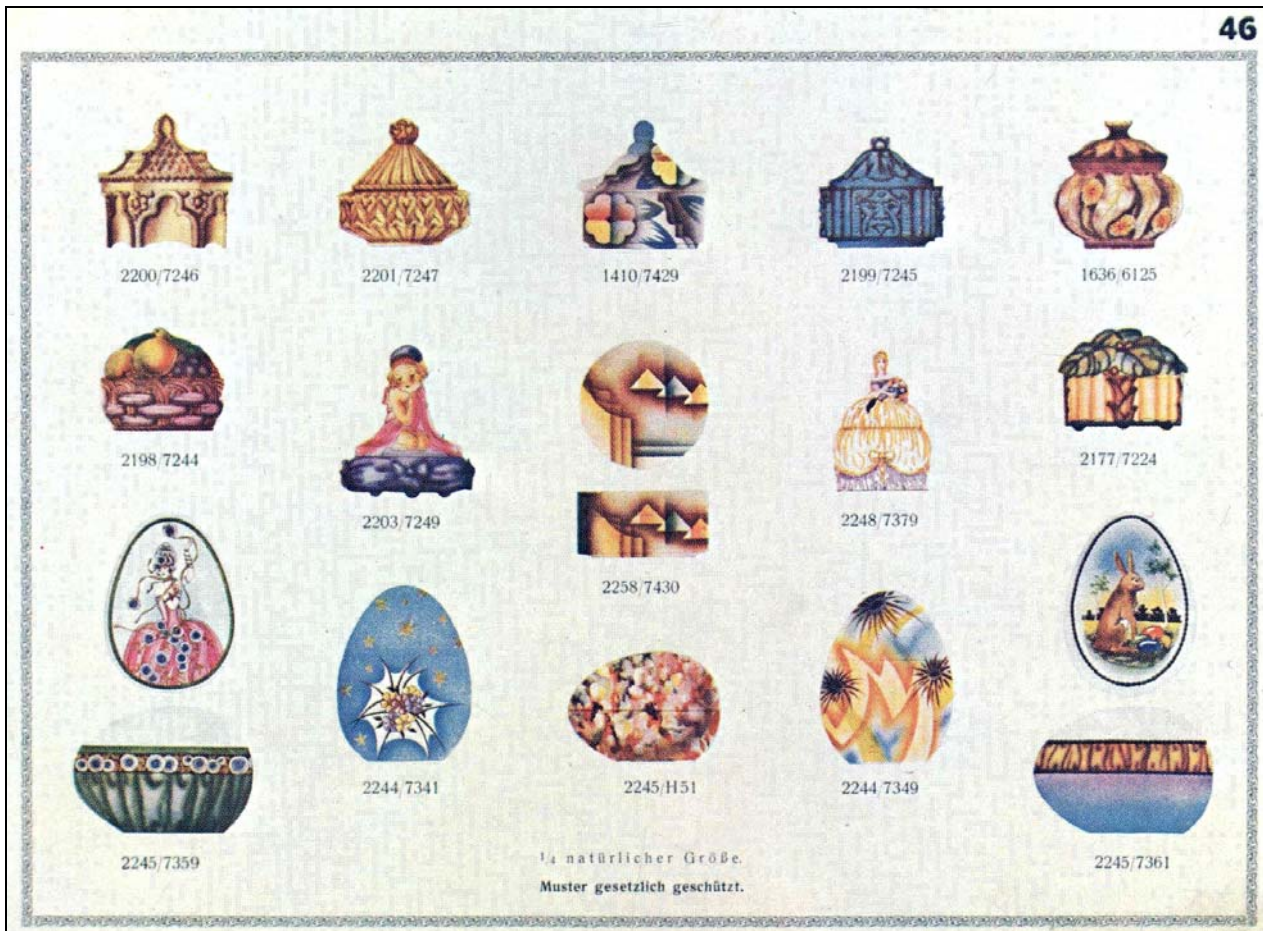


Abb. 2005-3-11/012, MB Inwald 1928, Tafel 49, Dosen, Vasen, Nr. 8137/6619 - 7234/6605, Sammlung Heacock CG2/3

Abb. 2005-3-11/001, MB Inwald 1928, Tafel 50, Vasen, teilweise mit Sockeln, Nr. 1589/6129 - 8424/6970, Sammlung Heacock CG2/3

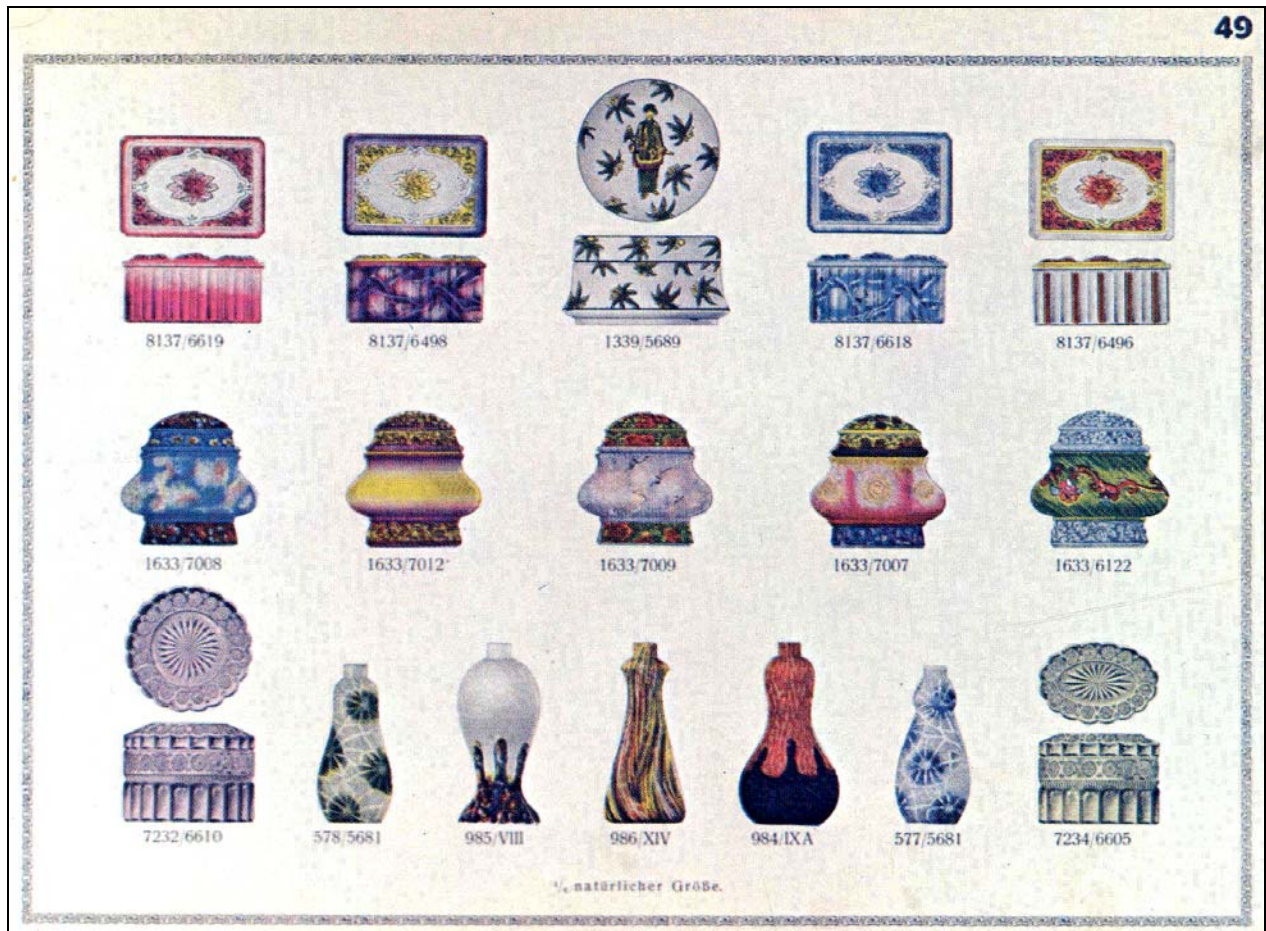


Abb. 2012-4/43-07

Deckeldosen aus farbigem Pressglas, Glasmuseum Passau, (Ausschnitt)



Siehe unter anderem auch:

- PK 2000-3 Anhang o.Nr., SG, MB Saarglas-AG Fenne-Saar 1935/1938, Teil 1; Sammlung Nest**
- PK 2004-1 Stopfer, Tschechoslowakisches Designer-Pressglas der 1960-er und 1970-er Jahre aus dem Konzernunternehmen „Sklo Union“**
Sklo Union, Rudolfova hut, Hermanova hut, Libochovice, Rosice
- PK 2004-4 SG, Pressglas aus dem Glaswerk Libochovice [Libochowitz]**
- PK 2004-4 SG, Sahn Ā.S., SHL Libochovice, SHH Heřmanova hut'**
- PK 2005-1 Maršiková, Glasrevue 1976-10, Die Glashütte in Libochovice**
- PK 2005-1 Maršiková, Glasrevue 1982-08, 70 Jahre Glashütte in Libochovice**
- PK 2005-3 Anhang 11, SG, Musterbuch Josef Inwald AG, Wien - Teplitz, 1928 (Auszug)**
Sammlung Heacock
- PK 2007-2 Fehr, SG, Deckeldose mit Pseudofacetten, Rosenblättern und buntem Spritzdekor, Hersteller unbekannt, Deutschland?, Tschechoslowakei?, um 1930**
- PK 2007-4 SG, Drei Deckeldosen mit Pseudofacetten, Rosenblättern und buntem Spritzdekor**
- PK 2009-1 Stopfer, SG, Pressgläser von Libochovice, gefunden in MB Libochovice vor 1958**
- PK 2009-2 SG, Endlich gefunden: Platte mit Drachen, Vase mit Tauben, Dosen Art Déco ...**
Libochovice 1925-1928 - Vasen etc. auch in MB Markhbeinn 1933
- PK 2009-4 Fehr, Stopfer, Drei Dosen von S. Reich & Co., Wien - Berlin, 1929 / 1930**
- PK 2009-4 Anhang 03, SG, Catalogue No. 316, Verre pressé, Glassexport / Libochovice, 1934 / 1949**
Archiv Rona Crystal

Siehe unter anderem auch:

WEB PK - in allen Web-Artikeln gibt es umfangreiche Hinweise auf weitere Artikel zum Thema: suchen auf www.pressglas-korrespondenz.de mit GOOGLE Lokal →

- www.pressglas-korrespondenz.de/aktuelles/pdf/pk-2007-2w-fehr-dosen-spritzdekor.pdf
- www.pressglas-korrespondenz.de/aktuelles/pdf/pk-2007-4w-sg-dose-spritzdekor.pdf
- www.pressglas-korrespondenz.de/aktuelles/pdf/pk-2009-2w-sg-libochovice-markhbeinn-1925.pdf
- www.pressglas-korrespondenz.de/aktuelles/pdf/pk-2009-2w-heckmann-annaburg.pdf
- www.pressglas-korrespondenz.de/aktuelles/pdf/pk-2009-4w-fehr-reich-dosen.pdf
- www.pressglas-korrespondenz.de/archiv/pdf/pk-2009-4w-03-mb-libochovice-1939.pdf
- www.pressglas-korrespondenz.de/aktuelles/pdf/pk-2012-4w-jeschke-dose-spritzdekor-1930.pdf

