

Regine Sorger, SG

November 2012

Ascher „Pegasus“ mit drei Pferden - farbloses und opak-grünes Pressglas: von René Lalique 1924 oder Henry G. Schlevogt 1939

Regine Sorger

Sehr geehrter Herr Geiselberger,

ich sehe immer mal wieder in Ihre Seite „Pressglas-Korrespondenz“ rein, vor allem, wenn ich etwas über Pressglas recherchiere. Ein großes Kompliment - so komplex gibt es keine weiteren Seiten über Pressglas.

Jetzt habe ich mal eine Frage an Sie: Ich habe gerade einen **Aschenbecher** (Ascher, Aschenschale) in eBay ersteigert, der mir sehr bekannt vorkam. Es sind **drei Pferde, die eine Schale auf dem Rücken** tragen und sie ist aus **satiniertem Pressglas**.

Dieser Ascher wird momentan aus **Jade- oder Malachitglas** mehrfach angeboten, immer mit der Bezeichnung „**Pegasus-Ascher von Curt Schlevogt, Gablonz, Entwurf Arthur Plewa**“. Es gibt ihn aber auch in **klarem Glas** und in **Lapisglas**.

Natürlich habe ich im Internet recherchiert und die gleiche **Schale von Lalique gefunden (signiert R. Lalique in Schreifschrift, ca. 1924)**. Sie wird in einem Auktionshaus um **450 Euro angeboten**.

Meine Frage ist nun: Wer hat hier bei wem abgekupfert? Lalique von Schlevogt oder umgekehrt?

Ich habe auf Ihrer Seite das **Musterbuch „Ingrid“** gefunden und auch einen Hinweis auf Lalique, aber nicht, in welcher Verbindung er zu Schlevogt stand (oder habe ich da etwas übersehen?).

Ich würde mich sehr über eine Antwort von Ihnen freuen und grüße Sie bis dahin ganz herzlich
R. Sorger

SG: Sehr geehrte Frau Sorger,

Ihre Frage kann ich nicht beantworten, dazu fehlen aus den entscheidenden Jahren Musterbücher beider Seiten: **Heinrich Hoffmann** hat schon **vor 1900 in Paris einen Laden** gehabt, den später sein Schwiegersohn **Henry G. Schlevogt** geleitet hat, die beiden haben selbstverständlich die Arbeit von René Lalique verfolgt, seit dieser künstlerisch gestaltete Pressgläser hergestellt hat, s.

www.pressglas-korrespondenz.de/aktuelles/pdf/pk-2012-2w-novy-hoffmann-schlevogt-2012.pdf

Die **Kollektion „Ingrid“** von **H. G. Schlevogt** wurde **erstmalig auf der Leipziger Messe 1934** gezeigt, als H. G. Schlevogt von Paris nach Jablonec zurück gekehrt war. Die Pressgläser dieser Kollektion **unterscheiden sich aber deutlich von denen Laliques**, in **Formen und Mustern, vor allem aber durch die Verwendung von neu entwickelten Pressglasmassen, die Halbedelsteinen wie Jade und Lapis sowie Elfenbein, Ebenholz oder Korallen** gleichen sollten. Diese Gläser wurden nach der Herstellung bei **Riedel, Unterpolau**, Tschechoslowakei, in der Werkstatt Schlevogt aufwändig **nachbearbeitet**, vor allem geschliffen und poliert ...

Die Kollektion „Ingrid“ wurde von 1934 bis 1939 laufend erweitert.

Die **Nr. 106, Ascher Pegasus**, wurde bereits in **MB Schlevogt 1935 und 1937** angeboten:

1935 Tafel Nr. 3

1937 Tafel Nr. P11

1939 Tafel Nr. 26, der Hinweis auf **Plewa** gilt nur für die Gläser oben! siehe unten!

Nach 1945 wurden aus den originalen Formen von Schlevogt im verstaatlichten Glaswerk in **Desná** weiter Pressgläser hergestellt, aber in etwas verringerter Qualität, sie sind oft kaum von Originalen zu unterscheiden, wenn man nicht zwei Gläser nebeneinander halten kann!

Lalique hat sicher niemals Hoffmann oder Schlevogt nachgemacht, aber z.B. hat er das große **Schiff 1938** für King George VI. rund 10 Jahre später machen lassen, als Hoffmann: s. PK 2012-4:
www.pressglas-korrespondenz.de/aktuelles/pdf/pk-2012-3w-gerlach-michl-hoffmann-schiff-1930.pdf

Und in den 1930-er Jahren haben Glashersteller mit künstlerischem Pressglas sich munter gegenseitig kopiert, z.B. **Sabino, Riedel und Lalique**. In keinem dieser Fälle lässt sich noch aufklären, wer wen kopiert hat ...

www.pressglas-korrespondenz.de/aktuelles/pdf/pk-2007-2w-decelle-sabino.pdf

Mann bzw. frau muss auch damit rechnen, dass ganz **freche Fälschungen von Signaturen** gemacht wurden und werden, z.B.

www.pressglas-korrespondenz.de/aktuelles/pdf/pk-2012-4w-gerlach-vase-rosice-lalique.pdf

Wenn Sie den Pegasus mit der Signatur Lalique im Internet wieder finden, bin ich Ihnen für einen Link dankbar, es ist sicher eine Fälschung, um den Preis zu erhöhen!

beste Grüße, Siegmund Geiselberger

Regine Sorger

Hallo Herr Geiselberger,

vielen Dank für die rasche und informative Antwort. Den Pegasus Aschenbecher von (angeblich) Lalique finden Sie unter

www.richter-kafitz.de/Glas-Auktionen.htm

Meiner sieht genau so aus, halt ohne Signatur. Auch die Größe stimmt.

Noch einen schönen Sonntag und liebe Grüße
Regine Sorger

www.richter-kafitz.de/Glas-Auktionen.htm (2012-11)

Kunstauktionen Dr. Richter & Dr. Kafitz in Bamberg
Unsere kommende **Auktion: 23. 2. 2013**

„GL 013 **Aschenschale Lalique**

450 Euro

1920er Jahre. Mattglas, halbkugelförmige Schale, getragen von drei auf den Hinterbeinen stehenden Pferden. Wandung der Schale mit wellenartiger Struktur. An einem Pferdefuß **signiert „R. Lalique“** in Schreifschrift, Marke **um 1924.** Höhe: 8 cm, Durchmesser: 12 cm.“

„Das inhabergeführte Auktionshaus Richter & Kafitz hat den Ruf ausgezeichneter persönlicher Kundenbetreuung und **hervorragender fachlicher Kompetenz.** Richter & Kafitz bieten Ihnen Kunstauktionen, die begeistern!“

SG: Ja, da haben sie sich die hervorragenden „Experten“ aber ganz schön hereinlegen lassen ... oder ahnen sie schon was und wollen sie ihre Kunden hereinlegen?

Abb. 2005-4-04/009, MB Schlevogt 1935, Tafel 3, MB Sammlung UPM Praha / Stopfer

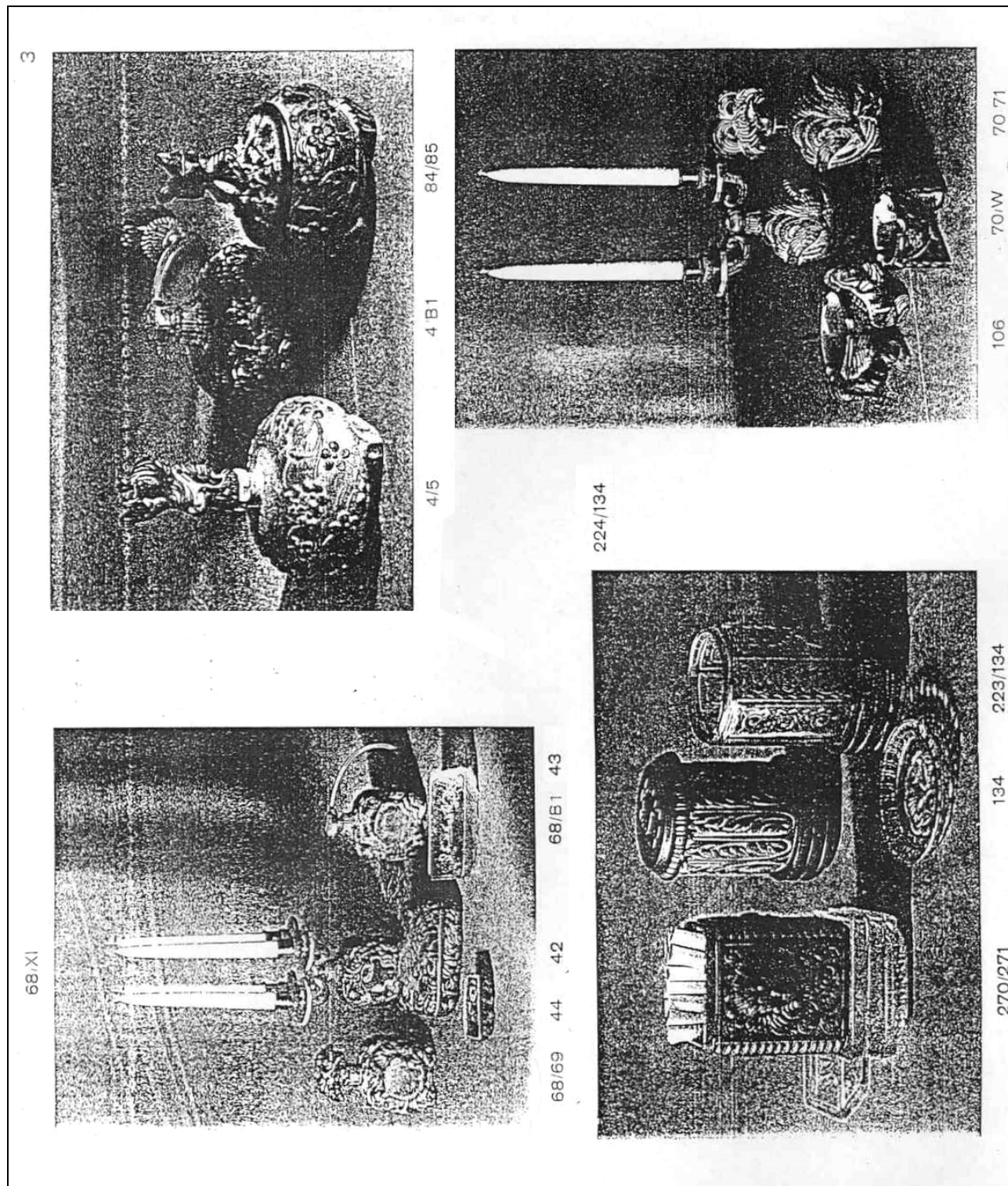


Abb. 2005-4-03/015, MB Schlevogt 1937, Tafel P11, Toilettengarnituren Dosen, MB Sammlung MSB Jablonec

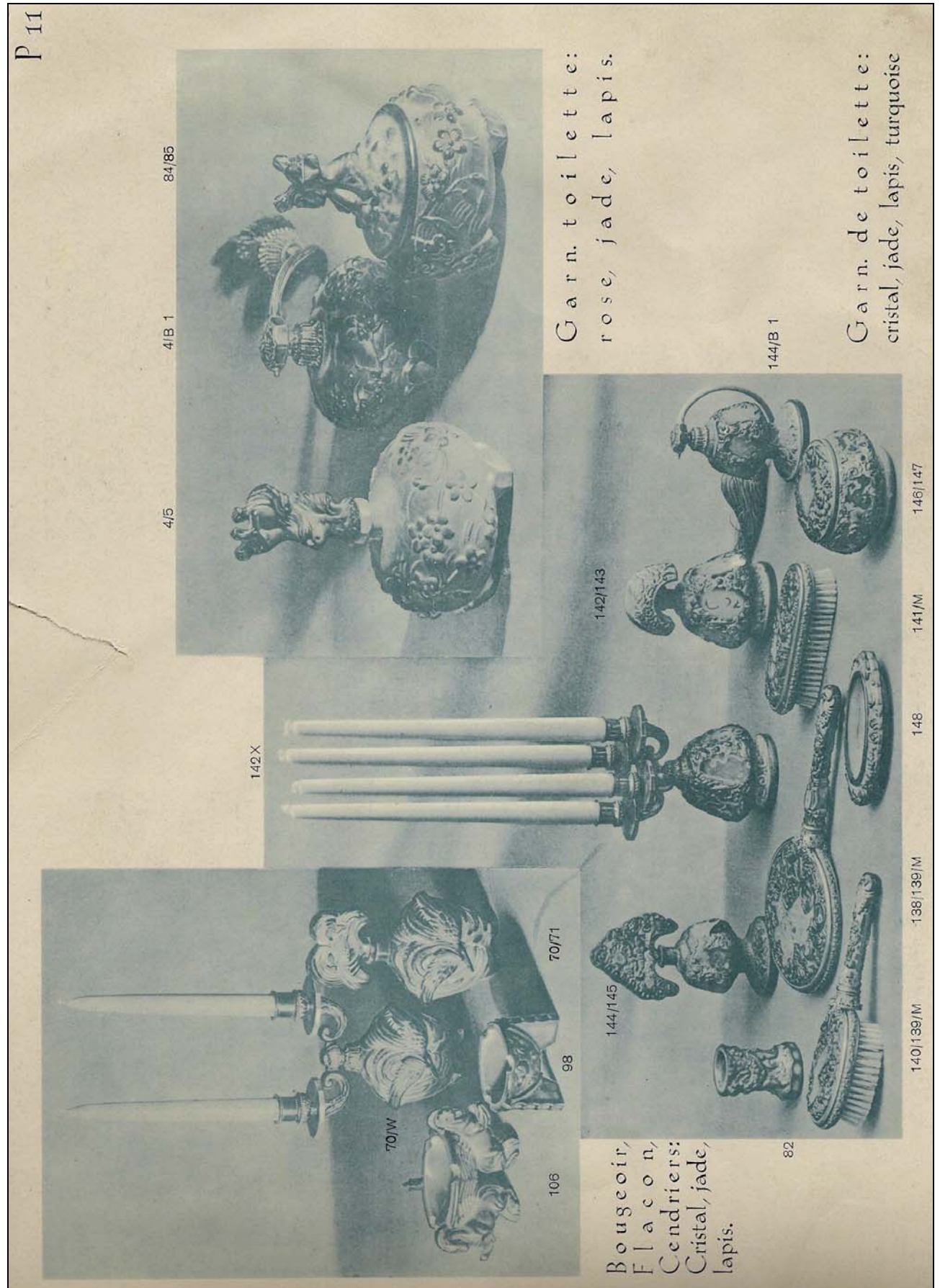
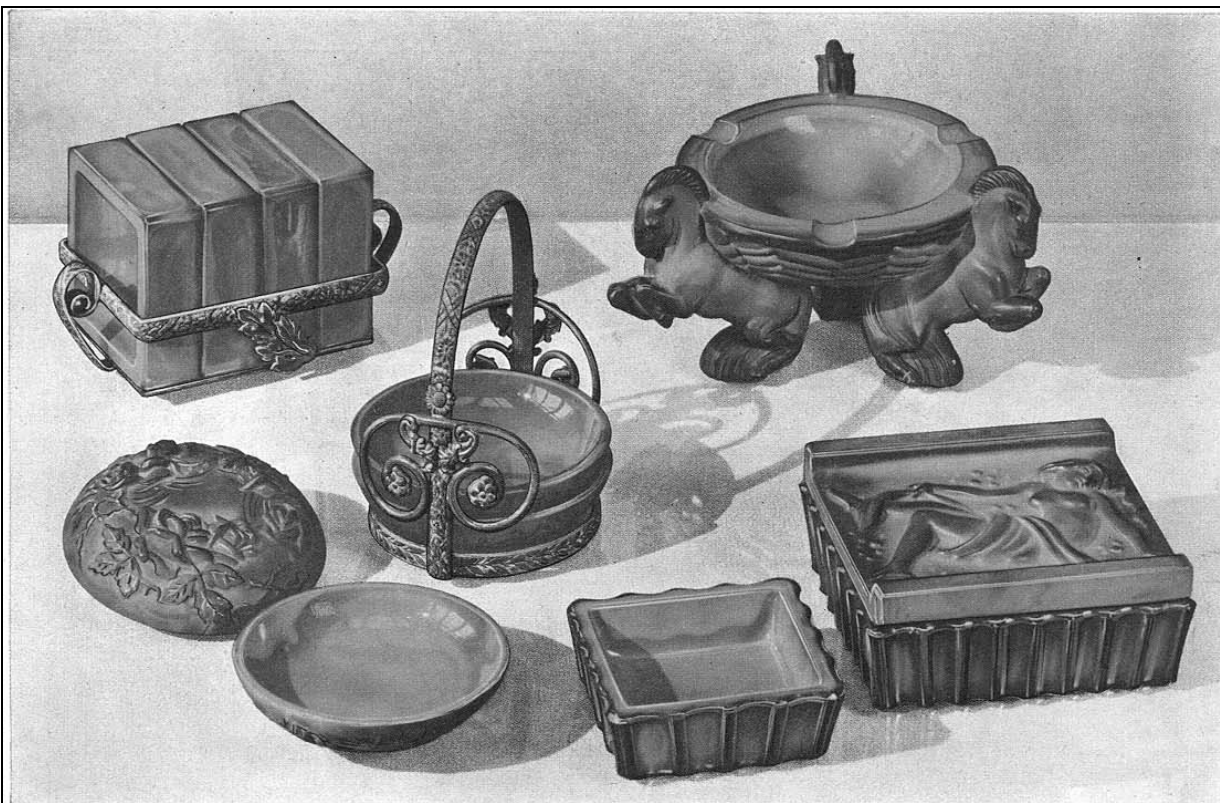


Abb. 2001-03/626, Musterbuch Schlevogt 1939, Seite 26, MB Sammlung Ingrid Schlevogt
 Nr. 1061, Rauchersatz rechteckig jade, Nr. 1059, rund jade, Nr. 106, Pegasus-Ascher jade, Nr. 228, Schälchen jade & lapis,
 Nr. 385, Zigarettdose jade & lapis, Modelle: Prof. Plewa, Gablonz a. N., der Hinweis auf **Plewa** gilt nur für die Gläser oben!
 Nr. 72, Vase jade & lapis, Nr. 10247 u. 1060, Rauchersatz jade



Rauchersatz □ in jade 1061
 Rauchersatz ○ in jade 1059

Modelle: Prof. Plewa, Gablonz a. N.

Pegasus-Ascher in jade 106
 Schälchen in jade und lapis 228
 Zigarettdose in jade und lapis 385



Vase in jade und lapis 72

Rauchersatz in jade 10247

Rauchersatz in jade 1060

