



Abb. 2013-1/03-01, AK Horácku, Polička 2009, S. 34
 Pokal [Pohár], Milovy / Lubná, ca. Mitte 19. Jhdt., H 13 cm, Inv.Nr. Hs 428 (links)
 Pokal [Pohár], Milovy, 2. Hälfte 19. Jhdt., H 13 cm, Inv.Nr. Hs 1061 (mitte)
 Becher [Číše], Milovy / Lubná, ca. Mitte 19. Jhdt., H 12 cm, Inv.Nr. Hs 1053 (rechts)

SG

Januar 2013

Gläser der Glashütten Milovy und Lubná auf der Böhmischemährischen Höhe

Abb. 2013-1/03-02, AK Horácku, Polička 2009, S. 35
 Karaffe [Karafa se zátkou]
 Milovy / Budislav-Posekanec, 60-er - 80-er Jahre 19. Jhdt.
 H mit Stopfen 52 cm, Inv.Nr. Hs 273

Alle Bilder aus Kren & Junek, Ausst.katalog Sklářství na Horácku, Polička 2009, S. 22-55
 [Übersetzung der tschechischen Beschreibung SG]

Der Katalog beweist, dass die bisher kaum bekannten und wenig beachteten Glashütten der Region „Horácku“ der „Českomoravská vysočina“ sowohl die Glastechnik als auch Formen und Farben sowie Überfang, Schliff, Gravur und Heißformung genau so beherrschten, wie die weltweit bekannten böhmischen oder schlesischen Glashütten der Zeit. Wegen ihrer Ablegenheit sind die meisten Hütten allerdings Mitte des 19. Jhdts. untergegangen.

Der Katalog bringt - ohne Škrdlovice - insgesamt **131 Bilder** von Gläsern und einigen Details. Auf einigen Bildern sind mehrere Gläser abgebildet. Von **Milovy** wurden im Katalog insgesamt **77 Bilder** aufgenommen.

Hier wird nur eine **enge Auswahl** typischer Gläser der Glashütten **Milovy** und **Lubná** (s. PK 2010-4) dokumentiert. Einige Gläser anderer Glashütten wie **Březiny**, **Heralec** und **Budislav** wurden aufgenommen, um die Breite der Produktion der Glashütten auf der Böhmischemährischen Höhe zu zeigen, wo entsprechende Bilder für Milovy fehlen. Für mehrere Gläser konnte von den tschechischen Fachleuten die Glashütte nicht eindeutig bestimmt werden. Wahrscheinlich wurde auch **einfaches Glasgeschirr** in Massen hergestellt, das aber nicht in den Katalog aufgenommen wurde.



Abb. 2013-1/03-03, AK Horácku, Polička 2009, S. 22
 Öllampe [Olejové svítilno], Březiny, 2. Hälfte 18. Jhdt.
 H 16,8 cm, Inv.Nr. Hs 166



Abb. 2013-1/03-04, AK Horácku, Polička 2009, S. 22
 Bierkrug [Holba], Březiny, Anfang 18. Jhdt.
 H 20,5 cm, Inv.Nr. Hs 725



Abb. 2013-1/03-05, AK Horácku, Polička 2009, S. 23
 Flasche [Láhev], sog. „pryska“, Rückseiten
 Březiny, 1788,
 H 18, 2 cm, Inv.Nr. Hs 220
 Flasche [Láhev], sog. „pryska“
 Březiny, Ende 18. - Anfang 19. Jhdt.
 H 16 cm, Inv.Nr. Hs 204



← Abb. 2013-1/03-06, AK Horácku, Polička 2009, S. 22
 Flasche [Láhev], sog. „pryska“, Březina, Ende 18. Jhdt.
 H 23,5 cm, Inv.Nr. Hs 203

Abb. 2013-1/03-08, AK Horácku, Polička 2009, S. 24
 Flasche [Láhev se zátkou]
 Milovy, ca. Mitte 19. Jhdt.
 H mit Stopfen 35,5 cm, Inv.Nr. Hs 764, S. 24



Abb. 2013-1/03-09, AK Horácku, Polička 2009, S. 27
 Becher [Číše], Milovy, 2. Hälfte 19. Jhdt.
 H 10,4 cm, Inv.Nr. Hs 267



Abb. 2013-1/03-07, AK Horácku, Polička 2009, S. 26
 Becher [Číše], Milovy / Lubná, ca. Mitte 19. Jhdt.
 H 10,3 cm, Inv.Nr. Hs 433 (links oben), S. 26
 Pokal [Pohár], Milovy, 3. Viertel 19. Jhdt.
 H 14 cm, Inv.Nr. Hs 767 (rechts oben)
 Flasche für Schnupftabak [Lahvička na šňupací tabák]
 Milovy, ca. Mitte 19. Jhdt.
 H 5,8 cm, Inv.Nr. Hs 262 (links unten)
 Číše (Beaker), Milovy (?), 1862
 H 10,7 cm, Inv.Nr. Hs 499 (rechts unten)



Abb. 2013-1/03-10, AK Horácku, Polička 2009, S. 27
 Becher [Číše], Milovy / Lubná, ca. Mitte 19. Jhdt.
 H 11 cm, Inv.Nr. Hs 430



Abb. 2013-1/03-11, AK Horácku, Polička 2009, S. 27
 Becher [Číše], Milovy / Lubná, ca. Mitte 19. Jhdt.
 H 10,3 cm, Inv.Nr. Hs 261



Abb. 2013-1/03-12, AK Horácku, Polička 2009, S. 27
 Bierkrug [Holba], Milovy / Lubná, ca. Mitte 19. Jhdt.
 H 9,9 cm, Inv.Nr. Hs 427



Abb. 2013-1/03-13, AK Horácku, Polička 2009, S. 28
 Bierkrug mit Deckel [Holba s víčkem]
 Lubná, 2. Viertel 19. Jhdt.
 H mit Deckel 22 cm, Inv.Nr. Hs 440



Abb. 2013-1/03-14, AK Horácku, Polička 2009, S. 28
 Flasche [Láhev], Lubná, 1890
 H 27,5 cm, Inv.Nr. Hs 14



Abb. 2013-1/03-15, AK Horácku, Polička 2009, S. 28
 Teller [Talíř], Lubná, 2. Viertel 19. Jhdt.
 D Rand 23,3 cm, Inv.Nr. Hs 533



Abb. 2013-1/03-16, AK Horácku, Polička 2009, S. 29
 Becher m. Henkel [Pohár s uchem], Milovy, ca. Mitte 19. Jhdt.
 H 11,2 cm, Inv.Nr. Hs 81



Abb. 2013-1/03-17, AK Horácku, Polička 2009, S. 29
 Becher [Číše], Milovy, 2. Hälfte 19. Jhdt., Detail
 H 11,5 cm, Inv.Nr. Hs 279



Abb. 2013-1/03-18, AK Horácku, Polička 2009, S. 31 →
 Becher [Číše], Milovy / Lubná, ca. Mitte 19. Jhdt.
 H 12 cm, Inv.Nr. Hs 522

Abb. 2013-1/03-19, AK Horácku, Polička 2009, S. 30
 Becher [Číše], Milovy, 1. Drittel 19. Jhdt.
 H 11,5 cm, Inv.Nr. Hs 304



Abb. 2013-1/03-20, AK Horácku, Polička 2009, S. 31
 Becher [Číše], Milovy, 1. Drittel 19. Jhdt.
 H 10,7 cm, Inv.Nr. Hs 283



Abb. 2013-1/03-21, AK Horácku, Polička 2009, S. 33
Pokal [Pohár], Milovy (?), nach Mitte 19. Jhdt.
H 13 cm, Inv.Nr. Hs 569



Abb. 2013-1/03-23, AK Horácku, Polička 2009, S. 31
Becher [Číše], Milovy, 2. Viertel 19. Jhdt.
H 12 cm, Inv.Nr. Hs 272



Abb. 2013-1/03-24, AK Horácku, Polička 2009, S. 32
Becher [Číše], Milovy, 50-er - 90-er Jahre 19. Jhdt.
H 13 cm, Inv.Nr. Hs 1057

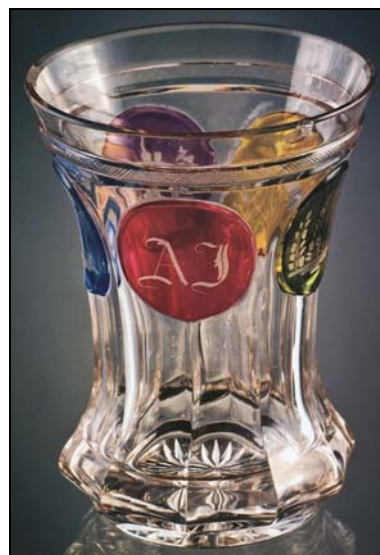


Abb. 2013-1/03-22, AK Horácku, Polička 2009, S. 37 →
Becher [Číše], Milovy, 70-er - 80-er Jahre 19. Jhdt.
H 13 cm, Inv.Nr. Hs 1051

Abb. 2013-1/03-25, AK Horácku, Polička 2009, S. 38
 Figuren Mädchen [Figurka panenka], Milovy, Mitte 19. Jhdt.
 H 18 cm, Inv.Nr. Hs 1058 (links)
 H 20 cm, Inv.Nr. Hs 353 (mitte)
 H 18 cm, Inv.Nr. Hs 322 (rechts)

Abb. 2013-1/03-26, AK Horácku, Polička 2009, S. 36
 Kerzenleuchter [Svícen], Milovy / Posekanec, 4. V. 19. Jhdt.
 H 30 cm, Inv.Nr. Hs 620



Abb. 2013-1/03-28, AK Horácku, Polička 2009, S. 38
 Petroleumlampenfuß [Podstavec k petrolejové lampě]
 Milovy, 4. Viertel 19. Jhdt.
 H 25 cm, Inv.Nr. Hs 957

Abb. 2013-1/03-27, AK Horácku, Polička 2009, S. 37
 Becher [Číše], Českomoravská vysočina (?), ca. Mitte 19. Jhdt.
 H 11 cm, Inv.Nr. Hs 80



Abb. 2013-1/03-29, AK Horácku, Polička 2009, S. 41
 Karaffe [Karafa], Milovy, 19. Jhdt.
 H 23 cm, Inv.Nr. Hs 1042

Abb. 2013-1/03-30, AK Horácku, Polička 2009, S. 39
 Schale auf Fuß [Miska na noze]
 Milovy / Budislav-Posekanec, 70-er Jahre 19. Jhdt.
 H 11 cm, Inv.Nr. Hs 896



Abb. 2013-1/03-31, AK Horácku, Polička 2009, S. 40
 Korb m. Eiern [Košík s vajíčky], Milovy, 60-er - 80-er J. 19. Jhdt.
 D Korb 18 cm, D Eier 6,5 cm, Korb Inv.Nr. Hs 1083
 Eier Inv.Nr. Hs 1080, 1081, 1082



Abb. 2013-1/03-32, AK Horácku, Polička 2009, S. 41
 Kleiner Krug [Džbánek], Milovy, 60-er - 80-er Jahre 19. Jhdt.
 H 12,5 cm, Inv.Nr. Hs 608 (links)
 H 9,6 cm, Inv.Nr. Hs 592 (rechts)



Abb. 2013-1/03-33, AK Horácku, Polička 2009, S. 41
 Flasche [Láhev] sog. „plucka“, Milovy, 60-er - 80-er J. 19. Jhdt.
 H 15 cm, Inv.Nr. Hs 241

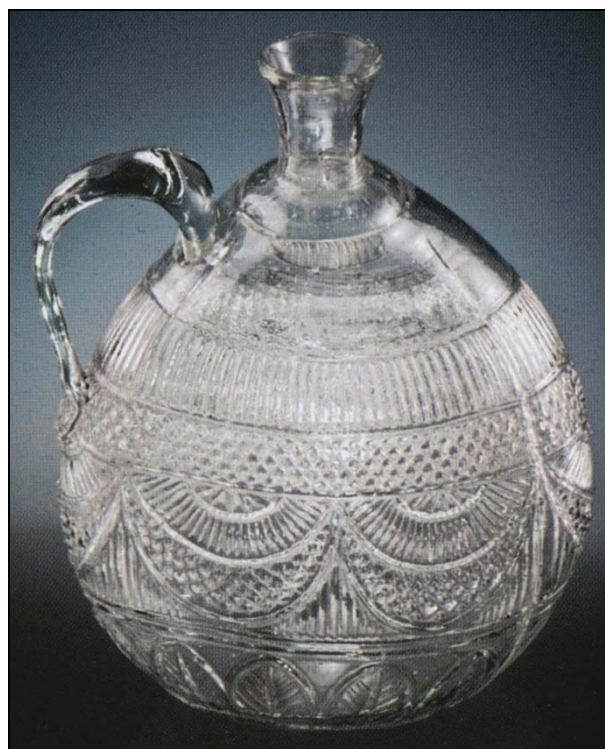


Abb. 2013-1/03-34, AK Horácku, Polička 2009, S. 41 →
Flakon [Flakón se zátkou], Milovy, 60-er - 80-er Jahre 19. Jhdt.
H mit Stopfen 14 cm, Inv.Nr. Hs 56

Abb. 2013-1/03-35, AK Horácku, Polička 2009, S. 41
Henkelbecher [Číše s uchem], Milovy, 60-er - 80-er J. 19. Jhdt.
H 10,8 cm. Inv.Nr. Hs 246



Abb. 2013-1/03-36, AK Horácku, Polička 2009, S. 41
Kerzenleuchter [Svícen], Milovy, 60-er - 80-er Jahre 19. Jhdt.
H 24 cm, Inv.Nr. Hs 21 (links)
H 20,5 cm, Inv.Nr. Hs 443 (rechts)



Abb. 2013-1/03-37, AK Horácku, Polička 2009, S. 43
Teller [Taliř], Herálec / Budislav-Posekanec, 80-er J. 19. Jhdt.
D 27 cm, Inv.Nr. Hs 904



Abb. 2013-1/03-38, AK Horácku, Polička 2009, S. 44
Korb [Košík], Milovy / Budislav-Posekanec, 4. Viertel 19. Jhdt.
H mit Henkel 20 cm, Inv.Nr. Hs 347

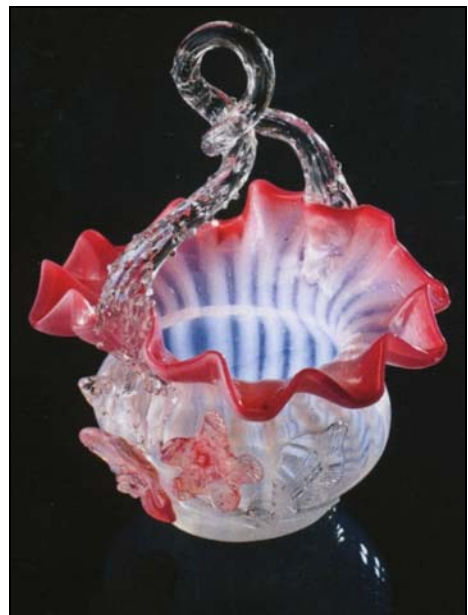


Abb. 2013-1/03-39, AK Horácku, Polička 2009, S. 47 →
Krug [Džbán], Herálec
H 24 cm, Inv.Nr. Hs 935

Abb. 2013-1/03-40, AK Horácku, Polička 2009, S. 45
Schale mit Fuß [Miska na noze]
Dolní Bradlo, 1. Viertel 20. Jhdt.
H 15 cm, Inv.Nr. Hs 1013



Abb. 2013-1/03-41, AK Horácku, Polička 2009, S. 46
Krug mit Bechern [Džbán a číše]
Milovy / Budislav-Posekanec, 4. Viertel 19. Jhdt.
H Krug 22 cm, H Becher 10 cm, Inv.Nr. Hs 1064, Inv.Nr. Hs 1045 & 1063



Abb. 2013-1/03-42, AK Horácku, Polička 2009, S. 48 →
Flasche [Láhev], sog. „klíč“, Lubná, um 1840
H 17,6 cm, Inv.Nr. Hs 615 (links)
H 27,4 cm, Inv.Nr. Hs 208 (rechts)

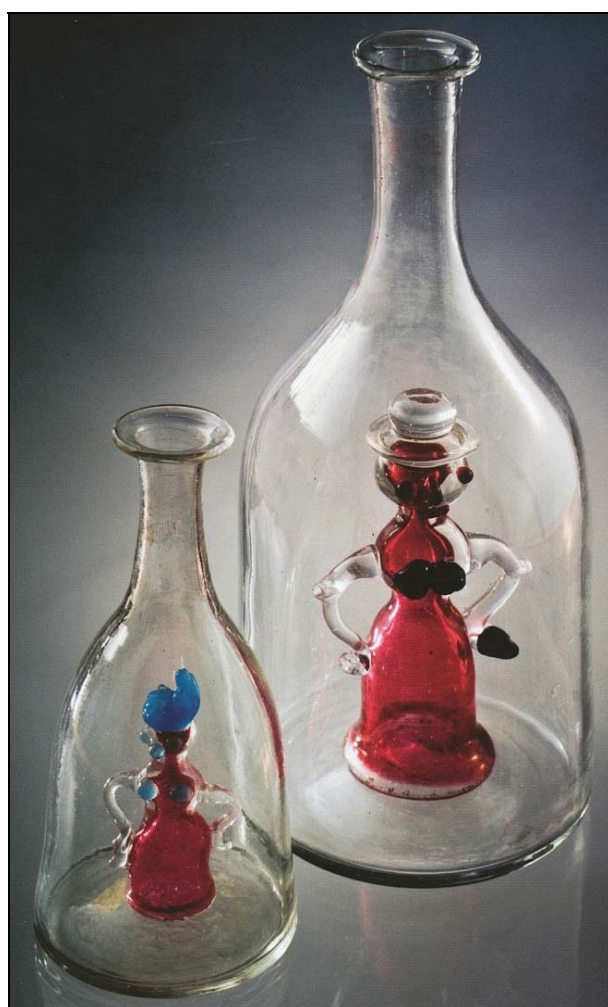


Abb. 2013-1/03-43, AK Horácku, Polička 2009, S. 49 →
 Kleiner Krug, im Boden eine Münze in einer Luftblase
 [Džbán ve dně vzduchová bublina s mincí]
 Milovy, 1886
 H 15 cm, Inv.Nr. Hs 316

Abb. 2013-1/03-44, AK Horácku, Polička 2009, S. 49
 Flasche [Láhev], Lubná, ca. Mitte 19. Jhdt.
 H 32,3 cm, Inv.Nr. Hs 147



Abb. 2013-1/03-45, AK Horácku, Polička 2009, S. 49
 Flasche für Rum „Kryštof Kolumbus“ [Láhev na rum]
 Milovy / Budislav-Posekanec, 4. Viertel 19. Jhdt.
 H 24 cm, Inv.Nr. Hs 219

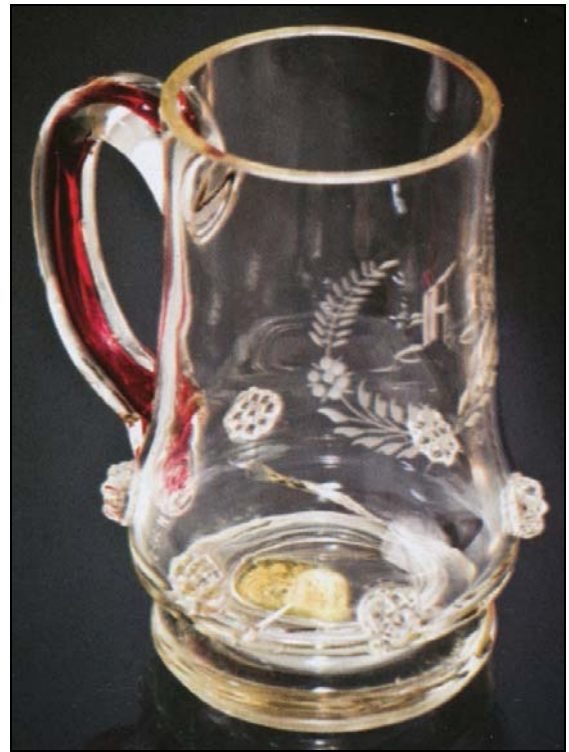


Abb. 2013-1/03-46, AK Horácku, Polička 2009, S. 50
 Tafelaufsatz [Nástolec], Budislav-Posekanec, 4. V. 19. Jhdt.
 H 51 cm, Inv.Nr. Hs 668



Abb. 2013-1/03-47, AK Horácku, Polička 2009, S. 54
Weihwassergefäß [Kropenka], Milovy, ca. Mitte 19. Jhdt.
H 26 cm, Inv.Nr. Hs 212



Abb. 2013-1/03-48, AK Horácku, Polička 2009, S. 51
Deckeldose [Dóza s víčkem], Herálec, 50-er - 90-er J. 19. Jhdt.
H 15 cm, Inv.Nr. Hs 1077



Abb. 2013-1/03-49, AK Horácku, Polička 2009, S. 54
Pfeife [Fajfka], Milovy / Dolní Bradlo, 2. Hälfte 19. Jhdt.
L 32,5 cm, Inv.Nr. Hs 653



Abb. 2013-1/03-50, AK Horácku, Polička 2009, S. 51
Salzfass [Slánka], Herálec, Ende 19. - Anfang 20. Jhdt.
H 10,8 cm, Inv.Nr. Hs 252



Abb. 2013-1/03-51, AK Horácku, Polička 2009, S. 55
Tasse mit Untertasse [Šálek s podšálkem], opak-schwarz
Milovy, 2. Drittel 19. Jhdt.
H Tasse 6,9 cm, D Teller 11,5 cm, Inv.Nr. Hs 270



Abb. 2013-1/03-52, AK Horácku, Polička 2009, S. 55
Vase [Váza], Milovy, 2. Hälfte 19. Jhdt., opak-siegellack-rot
H 26,4 cm, Inv.Nr. Hs 610



Abb. 2013-1/03-53, AK Horácku, Polička 2009, S. 55
Tasse mit Untertasse [Šálek s podšálkem], opak marmoriert
Milovy, 2. Drittel 19. Jhdt.
H Tasse 5 cm, D Teller 11,7 cm, Inv.Nr. Hs 265



Abb. 2013-1/03-54, AK Horácku, Polička 2009, S. 24
Flasche [Láhev se zátkou], Milovy, ca. Mitte 19. Jhdt.
H mit Stopfen 29 cm, Inv.Nr. Hs 751

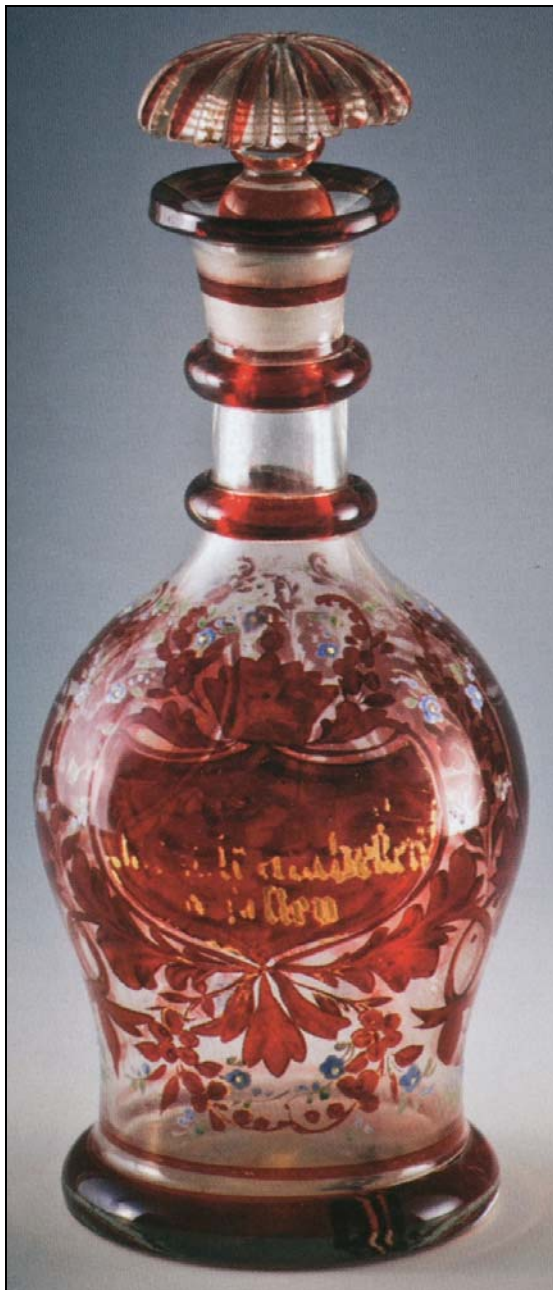


Abb. 2013-1/03-55, AK Horácku, Polička 2009, S. 23
Krug [Džbán] - 2 Ansichten, Březiny, 1821
H 20 cm, Inv.Nr. Hs 205

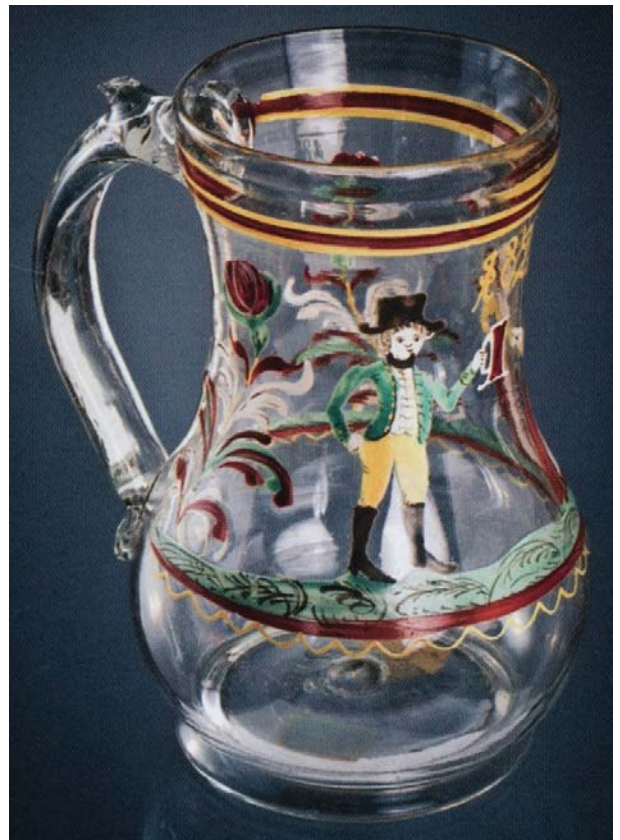


Abb. 2013-1/03-56, AK Horácku, Polička 2009, S. 34

Becher [Číše], Milovy, 2. Hälfte 19. Jhdt., H 12 cm, Inv.Nr. Hs 1059 (links)

Pokal [Pohár], Milovy, 2. Hälfte 19. Jhdt., H 12 cm, Inv.Nr. Hs 972 (mitte)

Becher [Číše], Milovy, 2. Hälfte 19. Jhdt., H 12 cm, Inv.Nr. Hs 1060 (rechts)



Abb. 2013-1/03-57, AK Horácku, Polička 2009, S. 54

Briefbeschwerer [Těžítko], Herálec, Anfang 20. Jhdt., H 6,3 cm, Inv.Nr. Hs 5 (links)

Ende 19. - Anfang 20. Jhdt., H 10 cm, Inv.Nr. Hs 403 (mitte), 1. Viertel 20. Jhdt., H 7,5 cm, Inv.Nr. Hs 937 (rechts)



Siehe unter anderem auch:

- PK 2003-3 [Viktora, Entwicklung der Glasindustrie in Mähren \[Vývoj sklárství na Moravě\]](#)
 PK 2003-2 [Mikulaščík u. Sztefek, Zur Geschichte der Glaswerke S. Reich & Co. in Nordostmähren](#)
 PK 2006-4 [SG, Mariánská hut' - die Glashütte von S. Reich & Co., um 1873 am Ende der Welt; Velké Karlovice - das vielleicht kleinste Glasmuseum der Welt](#)
-
- PK 2008-2 [Auswahl von Beiträgen der PK zum Thema frühe Glashütten & Glasmacher](#)
 PK 2008-4 [Dobeš, Chronik der Glasfabrik Krásno \(Kronika Krásenských skláren\) Tableau Hüttenbeamte 1908 \(Auszug\)](#)
 PK 2008-4 [SG, Anmerkungen zum Abdruck der Chronik der Glasfabrik Krásno \(Kronika Krásenských skláren\), František Dobeš und andere, Krásno 1962](#)
 PK 2008-4 [SG, Die Gründung der Firma S. Reich a spol. 1813 - 1934 Glashütte von Isaak Reich in Stará hut', Herschaft Buchlovice / Buchlov ...](#)
 PK 2008-4 [SG, Das „Walachische Königreich“ - „Valašské Království“](#)
 PK 2008-4 [SG, Medaille Kaiser Franz Joseph I. zur Weltausstellung Wien 1873 im Vergleich zum Portrait auf dem Zuckerkoffer No. 2183 von S. Reich & Co. 1873 / 1907](#)
 PK 2008-4 [SG, Materialien zur Geschichte jüdischer Unternehmer in Österreich-Ungarn Auszüge aus Lind, Geschichte der Juden in Österreich, Wien 2006 Staudinger, Die Zeit der Landjuden ... 1496-1670/71, Wien 2006 Sandgruber, Österreich. Wirtschaftsgeschichte von Mittelalter bis Gegenwart, Wien 1995](#)
-
- PK 2010-1 [Anhang 11, Keeß, Darstellung des Fabriks- und Gewerbswesens in seinem gegenwärtigen Zustande, Wien 1824 \(Auszug Die Glasfabrication im Inlande\)](#)
 PK 2010-1 [Evert, Zur Cultur-Geschichte Mährens und Oest. Schlesiens Brünn 1866 \(Auszug Die Glas-Erzeugung in Mähren und Oesterr. Schlesien\)](#)
 PK 2010-1 [Kašpárek u.a, 160 Jahre Glastradition in Rapotín \[Reitendorf, Mähren\] 1829 - 1989 Staatsunternehmen Osvětlovací sklo, státní podnik, Valašské Meziříčí / Krásno](#)
 PK 2010-2 [Bericht über die dritte allgemeine österreichische Gewerbe-Ausstellung in Wien 1845](#)
 PK 2010-3 [Schmitz, Bericht der allerhöchst angeordneten Königlich-Bayerischen Ministerial-Commission über die im Jahre 1834 aus den Kreisen des Königreichs Bayern in München stattgehabte Industrie-Ausstellung \(Auszug\)](#)
 PK 2010-4 [SG, Die Juden Lazar Pick und Söhne \[a synové\] aus Habry, Bezirk Havlíčkův Brod \(Glashütte Lubná\)](#)
 PK 2010-4 [Kopp, Zur Geschichte der Glasmeister Kopp auf der Glashütte Janstein 1827-1949](#)
 PK 2010-4 [Kopp, Die alten Glasmeistergeschlechter - die Familien Kopp, Rückl und Hafenbrädl Beschreibung und Erklärung der Tafeln zum Stammbaum der Familie Kopp Hinweise auf Artikel der PK zum Thema Glasmacher im Flussgebiet der Sázava und im Gebiet der Böhmischo-mährischen Höhe; mit Hinweisen auf Artikel der PK zum Thema Anmerkung SG zu Karte und Tabelle - Milovy, S. 227 ff.](#)
 PK 2010-4 [Anhang 02, Kopp, Die alten Glasmeistergeschlechter - die Familien Kopp, Rückl und Hafenbrädl - Stammbaum und Karte](#)
 PK 2010-4 [Anhang 03, Kopp, Die alten Glasmeistergeschlechter - die Familien Kopp, Rückl und Hafenbrädl - Zeittafel](#)
-
- PK 2010-4 [SG, Die vergessenen Glashütten auf der Böhmischo-mährischen Höhe um 1850 \(Karten\)](#)
 PK 2011-1 [Stopfer, Steirisch oder böhmisch? Drei in eine Form festgeblasene Karaffen](#)
 PK 2011-1 [Stopfer, In die Form fest geblasene Objekte: zwei kobaltblaue Henkelbecher und andere Gefäße](#)
 PK 2011-1 [SG, In die Form fest geblasenes Glas aus der Steiermark oder aus Böhmen / Mähren?](#)
 PK 2011-2 [Brozová, Sklárný v oblasti Českomoravské vrchoviny \[Die Glashütten im Gebiet der Böhmischo-mährischen Höhe; Übersetzung\]](#)
 PK 2011-2 [Křen & Junek, Glasmachen in Horácko - Sklárství na Horácku Katalog der Sammlung Městské muzeum a galerie Polička 2009 \(Auszug & Übersetzung\)](#)
 PK 2013-1 [Křen & Junek, Die Glaswerke Škrdlovice \(1940 - 2008\) - Sklárna Škrdlovice Katalog Sammlung Městské muzeum a galerie Polička 2009 \(Auszug & Übersetzung\)](#)
-
- www.pressglas-korrespondenz.de/aktuelles/pdf/pk-2011-2w-brozova-hochland.pdf
www.pressglas-korrespondenz.de/aktuelles/pdf/pk-2011-2w-kren-hochland.pdf
www.pressglas-korrespondenz.de/aktuelles/pdf/pk-2011-3w-kaba-kren-glashuetten-hochland.pdf
www.pressglas-korrespondenz.de/aktuelles/pdf/pk-2013-1w-kren-junek-horacku-2009-skrdlovice.pdf
www.pressglas-korrespondenz.de/aktuelles/pdf/pk-2013-1w-stopfer-boehmen-karaffe-rubin-rot.pdf
www.pressglas-korrespondenz.de/aktuelles/pdf/pk-2013-1w-kren-junek-horacku-2009-glaeser-milovy.pdf
www.pressglas-korrespondenz.de/aktuelles/pdf/pk-2010-4w-sg-lazar-pick-habry.pdf (Lubná) □