



Abb. 2013-1/66-01

Gewellte Schale mit einem Delphin mit geringeltem Schwanz, farbloses Glas mit Goldrand, runde Plinthe, D 30,5 cm, H 30 cm „Hersteller unbekannt, um 1900“, vgl. PK Abb. 2005-2/056, Abb. 2005-2/057, Abb. 2005-2/058

SG: Schliffglas, Hersteller unbekannt, wohl Böhmen, um 1850-1900, Delphin Pressglas, mattiert

www.lot-tissimo.com/de/i/6361555/p/33/, Keup Kunstauktionen, DE 93047 Regensburg, Auktion Kunst und Antiquitäten 23.03.2013

SG

März 2013

Eine ungewöhnliche Fußschale mit einem Delphin - mit geringeltem Schwanz! Zwei opak-blaue Vasen mit Weintrauben- und Blättern, aus England, um 1860?

www.lot-tissimo.com/de/i/6361555/p/33/
Tafelaufsatz um 1900, farbloses Glas mit Goldrand,
gewellte Schale auf Delphinfuß,
runde Plinthe, D 30,5 cm, H 30 cm
Limitpreis: €40, Zuschlag €110
Keup Kunstauktionen, DE 93047 Regensburg
Auktion Kunst und Antiquitäten 23.03.2013

SG: Das ist die erste Fußschale mit einem Delphin als Fuß, der einen geringelten Schwanz hat! Auch sonst ist dieser Delphin etwas aus der Art geschlagen!

So eine Pressform und ein solches Pressglas herzustellen, war besonders schwierig. Dabei sind sowieso noch Rätsel offen:

**PK 2013-1, SG:
Delphine aus Pressglas von Harrach**

Die Musterzeichnungen aus dem **Fakturenbuch 1840-1841**, für **Prod.Nr. 204 und 205** und das Foto der **Vase Prod.Nr. 551 1/2/49** beweisen eigentlich nur, dass die Vasen mit Delphinen von Harrach gemacht, ausgestellt und verkauft wurden, sie **beweisen aber nicht, dass die**

Delphine von Harrach selbst gemacht wurden ... in unmittelbarer Nähe zu Harrach war die Glasfabrik von **Josef Riedel in Unterpolau**, wo viele verschiedene **Tierfiguren** sowie **Büsten von Kaisern und Königinnen** sowie **Politikern und Künstlern** aus mattiertem Pressglas in **höchster Qualität** gemacht wurden, s. **MB Riedel um 1885**. Es könnte sein, dass Harrach solche Figuren auf Bestellung bei Riedel machen ließ und ihre Verwendung nur für eigene Gläser rechtlich regelte. Das wäre wahrscheinlich rentabler gewesen, weil die **gepressten Figuren eine völlig andere Glasmasse brauchten und dazu erfahrene Formen- und Glasmacher**. Die Delphine mit den **geringelten Schwänzen** erforderten **besonders komplizierte Pressformen** ... alle sonst gefundenen Delphine haben nur einen **gebogenen Schwanz** wie die Delphine auf der Musterzeichnung 1840-1841 und auf der linken Vase. **Bisher ist aber nicht bekannt, wann Riedel mit der Produktion von Pressglas höchster Qualität begonnen hat!**

Auch die Konkurrenz von Harrach auf der Nordseite des Riesengebirges in Preußen, die **Josephinenhütte**, hat bei einigen Gläsern Tierfiguren aus Pressglas verwendet, z.B. einen Adler und ebenfalls Delphine. **Dass die Josephinenhütte selbst diese Pressgläser gemacht hat, ist noch unwahrscheinlicher als bei Harrach ...**

Andererseits beweisen aber Fakturbuch 1840/1841 (S. 114), Catalog London 1851a (S. 150) und eine Rechnung an L. Meyer & Sohn, London, von 1869 (S. 34), dass solche **Delphine bereits 1840, 1851 und 1869** gemacht wurden. **In den MBs von Launay, Hautin & Cie. 1840 und 1841 findet man keinen Nachweis von Delphinen!** (MBs Baccarat & St. Louis bis 1870 fehlen noch) **Wer hat mit den Delphinen angefangen?**

Abb. 2013-1/57-10

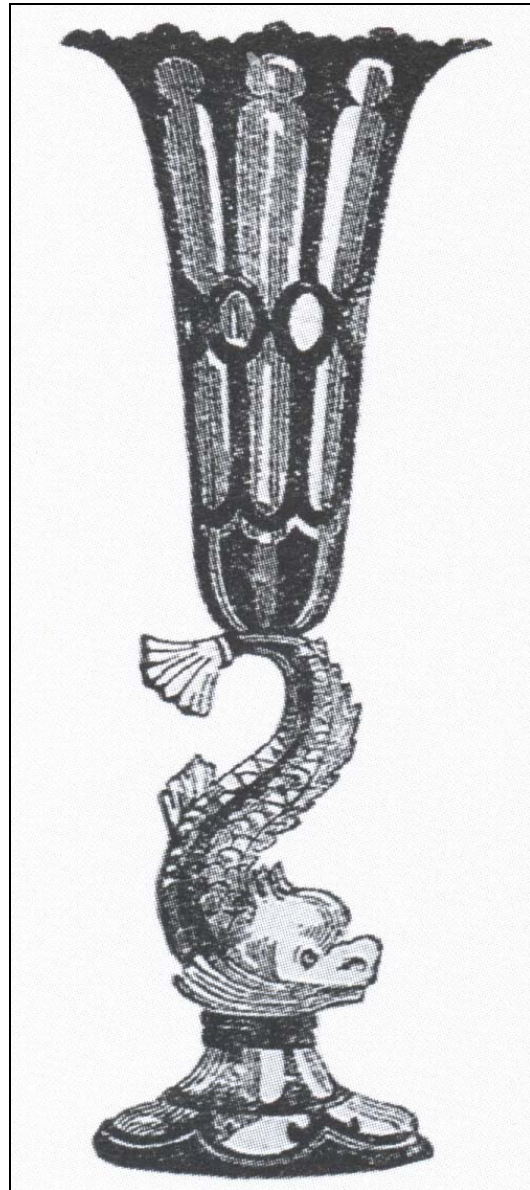
Fruchtschale mit Delphin aus gepresstem Glas als Fuß
Fakturbuch 1840-1841, S. 33 (SOA Zámrsk, HSNS, K 1152)
aus Ausstellungskatalog „Von Neuwelt in die ganze Welt -
300 Jahre Harrach'sches Glas“, Prag / Pilsen 2013, S. 114



Die einfachste Lösung wäre: Harrach hat angefangen und die Formen- und Glasmacher sind später zu Riedel gewechselt ... Ab 1870 sind solche Delphine auch in Musterbüchern aus Frankreich nachweisbar ... in den verlassenen Fabrikgebäuden von Vallé-rysthal werden sie noch heute in Massen hergestellt!

Abb. 2013-1/57-12

Vase mit Delphin aus gepresstem Glas als Fuß
Ausstellung Harrach auf der Weltausstellung London 1851
Catalog London 1851a, page 286
aus Ausstellungskatalog „Von Neuwelt in die ganze Welt -
300 Jahre Harrach'sches Glas“, Prag / Pilsen 2013, S. 150



AK Harrach 2012, S. 113: Zu Beginn der 1840-er Jahre stellte die Glashütte Neuwelt ein komplett neues Muster in die Produktion: Schalen mit einem Fuß in Form eines Delphins,

die durch **heiß formen** [hot moulding] (sog. "freihändisch") oder durch **Pressen** gemacht und dann durch Schleifen, Bemalen (in Gold) und Gravur verfeinert wurden. Eine der ersten Rechnungen (einschließlich einer schematischen Zeichnung) dieser Objekte stammt aus dem Jahr **1840** und beschreibt „**2 chrystall Fruchtschalen mit mattierten Saufisch [Delphin] auf Sokl**“. Diese Art von Artefakten wurde von der Glashütte lange weiter bis nach der **Mitte des 19. Jahrhunderts** hergestellt [137].

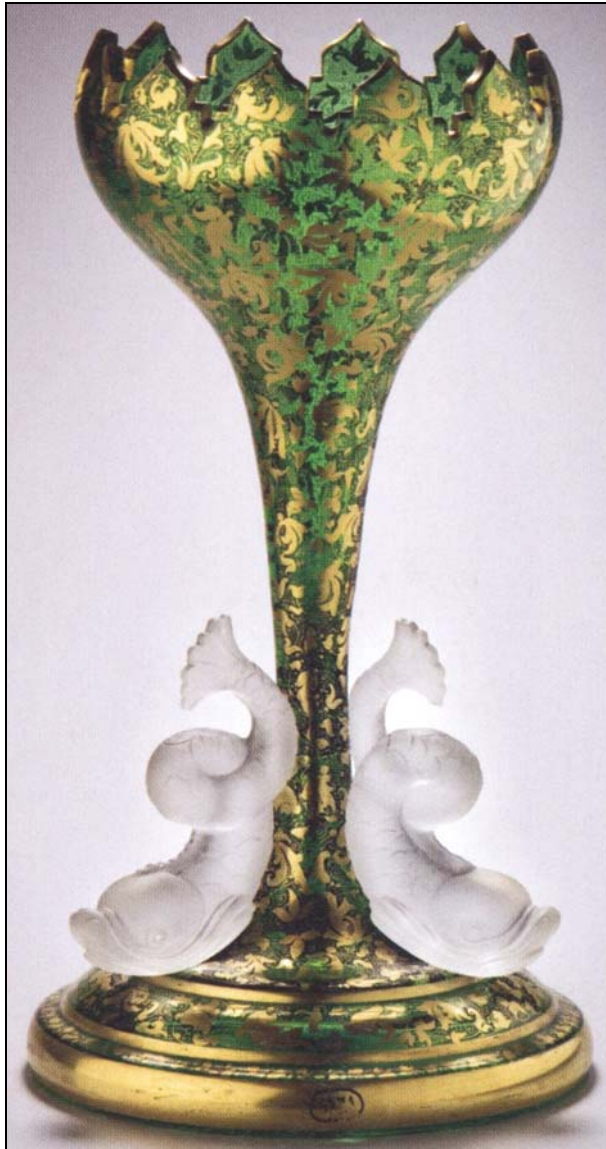
→→

Abb. 2013-1/57-13 →

Vasen mit Delphinen aus gepresstem, mattiertem Glas bemalte Musterzeichnung
 Prod.Nr. 204 und 205 in MB Harrach für Berens Blumberg & Co., London (AH 17)
 aus Ausstellungskatalog „Von Neuwelt in die ganze Welt - 300 Jahre Harrach'sches Glas“, Prag / Pilsen 2013, S. 167
 „The figure of a dolphin with a coiled tail ist he second most standard type of pressed glass that formed part of vases and bowls designed by the glassworks. As a sculptural element it was used on similar forms of vases, purchased above all by the Berens Blumberg & Co., London, see AH 17. [...]“

Abb. 2013-1/57-11

Vase mit Delphinen aus gepresstem, mattiertem Glas „dunkelgrünes Glas mit reichem Golddekor mit zwei kleinen geriegelten matten Delphinen“, H 34 cm
 Prod.Nr. 551 1/2/49, 1865-1866
 Glasmuseum Harrachov, Inv.Nr. 3750
 aus Ausstellungskatalog „Von Neuwelt in die ganze Welt - 300 Jahre Harrach'sches Glas“, Prag / Pilsen 2013, S. 167



AK Harrach 2012, S. 212: Die reiche Auswahl der Produktion von Harrach auf der **Weltausstellung in Wien 1873** [...] Die Glashütte präsentierte auch eine Auswahl von **Pressglas**. Neben **Büsten seiner Majestät Kaiser Franz Joseph I.** und Figuren eines **Gemsenjägers**, umfasste die Pressglas-Sammlung vor allem **Briefbeschwerer** mit Tierfiguren wie **Löwe, Rehkitz,**

Windhund, Spaniel und Gruppen von Füchsen aus mattiertem, farblosem Glas auf einem **schwarzen Sockel**. Die Kollektion enthielt auch eine Figur des **Christus** aus gepresstem Glas auf einem schwarzen handgeschliffenen Kreuz. Eine weiteres ähnliches Stück war ein großes **Kreuz mit Dornen** auf einem handgeschliffenen Sockel [379].
 [siehe PK 2005-3, MB Riedel 1885]

[379] SOA Zámrsk, HSNS, K 1221 / Ibid., p. 40
 "Cristall matt Dornenkrenz 3thlg. mit schwarzen tiefgeschliffnem Sockl".

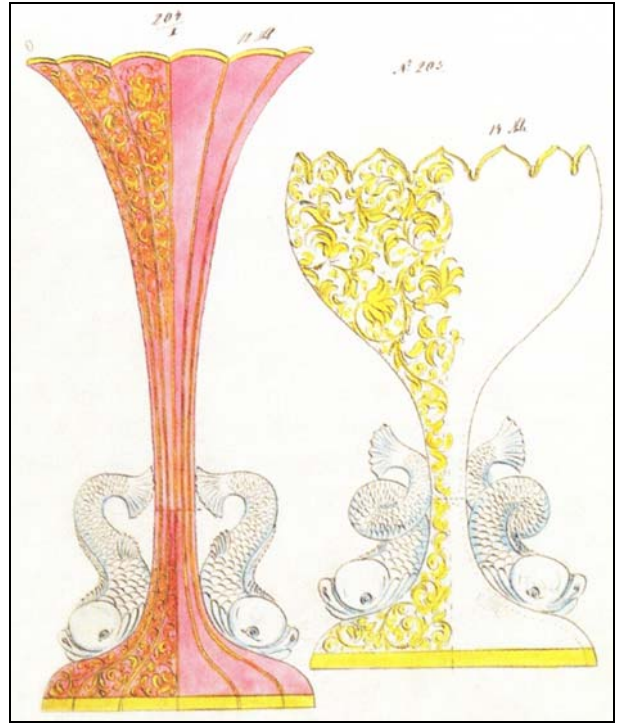


Abb. 2013-1/57-14

Schale mit Delphin aus gepresstem, mattiertem Glas als Fuß bemalte Musterzeichnung AH 269, p. 29b, um 1855
 aus Ausstellungskatalog „Von Neuwelt in die ganze Welt - 300 Jahre Harrach'sches Glas“, Prag / Pilsen 2013, S. 176



www.lot-tissimo.com/de/i/6340458/p/41/
 Paar Vasen, blaues Pressglas, stilisiertes Weinranken-
 dekor, H 30,5 cm, England, um 1860
 Limitpreis: 70 €

Von Zengen Kunstauktionen, DE 53225 Bonn-Beuel
 Frühjahrsauktion 2203.2013 - 23.03.2013

Ob die blauen Vasen wirklich aus England kommen, ist
 zu bezweifeln, sie werden eher aus Frankreich sein, aber
 woher? Am ehesten nach 1870 bis 1900 ...

Abb. 2013-1/66-02

Gewellte Schale mit einem Delphin mit geringeltem Schwanz, farbloses Glas mit Goldrand, runde Plinthe, D 30,5 cm, H 30 cm
 „Hersteller unbekannt, um 1900“

SG: Schliffglas, Hersteller unbekannt, wohl Böhmen, um 1850-1900, Delphin Pressglas, mattiert

www.lot-tissimo.com/de/i/6361555/p/33/, Keup Kunstauktionen, DE 93047 Regensburg, Auktion Kunst und Antiquitäten 23.03.2013

Siehe unter anderem auch:

- PK 2003-4 SG, Schale mit Delphin aus Pressglas von Meyr, Winterberg [Vimperk], um 1860 und/oder von Harrach, Neuwelt, um 1850/60?**
- PK 2005-2 SG, Delphine aus Pressglas als Füße von Aufsatzschalen werfen Fragen auf**
- PK 2005-2 SG, Adler, Delphine und Büsten aus Pressglas**
Gräflisch Schaffgotsch'sche Josephinenhütte Kunstglasfabrik in Schreiberhau
- PK 2005-2 Christoph, Fehr, SG, Menschliche und tierische Figuren aus gepresstem Bleikristall**
Musterbücher Baccarat 1870, 1880, 1885 und St. Louis 1887
- PK 2013-1 SG, Ausstellungskatalog „Von Neuwelt in die ganze Welt - 300 Jahre Harrach-Glas“**
Englische Ausgabe - zukünftig das Handbuch für Harrach!



Abb. 2013-1/66-03

Siercoupe, 19e eeuwse blauwe siercoupe met goudbeschildering op verzilverde voet met dolfijn, 18 cm hoog, 21 cm diameter
Zierschale, 19. Jahrhundert, dekorative blaue Schale mit goldener Malerei auf Silber-Basis mit **Delphin**, H 18 cm, D 21 cm

SG: Schliffglas, Hersteller unbekannt, wohl Böhmen, um 1850-1900, Fuß mit Delphin Metall, versilbert?

Los 4120, Schätzpreis: 75 - 125 €

<http://www.lot-tissimo.com/de/i/6387439/p/44>, Auktionshaus Derksen Veilingbedrijf, 6814 GA Arnhem, Auktion Kunst 08.04.-11.04.2013

<http://www.derksen-veilingbedrijf.nl>



Siehe unter anderem auch:

**WEB PK - in allen Web-Artikeln gibt es umfangreiche Hinweise auf weitere Artikel zum Thema:
suchen auf www.pressglas-korrespondenz.de mit GOOGLE Lokal →**

www.pressglas-korrespondenz.de/aktuelles/pdf/geisel-schale-delphin-meyr.pdf..... PK-2003-4

www.pressglas-korrespondenz.de/aktuelles/pdf/pk-2005-2w-sg-harrach-delphine.pdf

www.pressglas-korrespondenz.de/aktuelles/pdf/pk-2005-2w-sg-riedel-kaiserin-elisabeth.pdf

www.pressglas-korrespondenz.de/aktuelles/pdf/pk-2005-2w-sg-schaffgotsch-delphine.pdf

www.pressglas-korrespondenz.de/aktuelles/pdf/pk-2005-2w-zelasko-schaffgotsch.pdf

www.pressglas-korrespondenz.de/aktuelles/pdf/pk-2005-2w-sg-figures-pressglas.pdf

(Baccarat 1870, 1880, 1885 und St. Louis 1887)

www.pressglas-korrespondenz.de/aktuelles/pdf/pk-2013-1w-sg-katalog-harrach-2012-prag-pilsen.pdf

www.pressglas-korrespondenz.de/aktuelles/pdf/pk-2013-1w-sg-schale-delphin.pdf



Abb. 2013-1/66-04, Zwei opak-blaue Vasen mit Weintrauben- und Blättern, „England, um 1860“
www.lot-tissimo.com/de/i/6340458/p/41/, Von Zengen Kunstauktionen, DE 53225 Bonn-Beuel, Auktion 2203.2013 - 23.03.2013



PAAR VASEN, blaues Pressglas, stilisiertes Weinrankendekor, H 30,5, ENGLAND, um 1860 - Mozilla Firefox

www.lot-tissimo.com/de/i/6340458/p/41/

3! Ihr Auktionsportal: **lot-tissimo** Kontakt | Preise | Partner | Bedingungen

Start | Suche | Dienste | Hilfe | Kontakt | Impressum | mein lot-tissimo |

Suchen in **59670** Lösen: (alle Kategorien)

- Afrikana, Ethnika
- Aquarelle, Zeichn...
- Asiatika
- Bücher, Autografen
- Design
- Druckgrafiken
- Fotografie
- Gemälde
- Glas, Kristall
- Historika, Studentika
- Jugendstil, Art Déco
- Keramik, Steingut
- Kunsth Handwerk
- Möbel, Einrichtung
- Münzen, Briefmarken
- Porzellan
- Sakrale u. Volkskunst
- Schmuck
- Silber, Versilbertes
- Skulpturen, Plastiken
- Spielzeug
- Teppiche, Textilien
- Uhren
- Varia
- Wein, Spirituosen
- Wertpap., Banknoten

Nachverkauf

Archiv

Los 2180 +1 0

PAAR VASEN, blaues Pressglas, stilisiertes Weinrankendekor, H 30,5, ENGLAND, um 1860

Preise & Bieten

Limitpreis: 70 €

Aufrufpreis:

Anmelden:
Benutzername:
Passwort:
 kostenfrei registrieren
 Passwort vergessen

VON ZENGEN
KUNSTAUKTIONEN

