

Abb. 2013-2/37-01

Fruchtschale mit Pseudo-Schliffmuster „Facetten“, farbloses Pressglas, H 13,5 cm, D 21 cm, D Fuß 10 cm, vgl. Vasen „Narcisse“ 1935 Sammlung Boschet

[im Boden eingepresste Marke „VTF“, Vereinigte Fenner Glashütte & Glasfabrik Dreibrunnen, Hirsch & Hammel AG, 1925-1934](#)

Doris Boschet, SG

Mai 2013

## Vase „Narcisse“ oder Service „Narzisse“, Fenner Glashütte, um 1925-1934/1939 eingepresste Marken „VTF“ oder „DEUTSCHLAND“

**PK 2000-3, MB Fenne 1935, Nest:** „Schließlich ist als jüngste Dokumentation ein **Katalog, vermutlich 1935**, mit einem **Nachtrag „Unsere Neuheiten Frühjahr 1938“**, Umfang 48 Seiten, zu nennen. Dieser Katalog ist für uns besonders interessant, enthält er doch **nicht nur die Produktion der 1930-er Jahre, sondern auch den Lagerbestand von Servicen und Einzelartikeln, die in den 1920-er Jahren, vereinzelt auch früher, hergestellt wurden.**“ [Nest u.a., Die Glashütten im Warndt, Völklingen-Ludweiler 1999, S. 188]

SG: Titel und Tafeln **1-38** enthalten das Angebot von **1935. Titelblatt 39 und Tafeln 40-57** enthalten das Angebot von **1938: Tafeln 40-42** bringen neue Gläser, **43-57** Lagerbestände aus den letzten 20 Jahren ...

**Zwischen 1906/1910 bis 1935 wurden noch keine Musterbücher gefunden.**

Die Fenner Glashütte wurde **1934** von neuen Eigentümern unter der Firmenbezeichnung „**Saarglas-AG**“, Fenne-Saar, übernommen. **MB Fenne 1935** wurde von dieser Firma herausgegeben. Der **Nachtrag 1938** wurde von der „Saarglas-AG“ unter den ab 1937 neuen Eigentümern „**Röchling'sche Eisen- und Stahlwerke**“ herausgebracht. Im Sommer **1939** wurde die Fenner Glashütte wegen des beginnenden Zweiten Weltkriegs geschlossen, die Maschinen wurden ins Reichsinnere gebracht. Nach **1939** wurde in Fenne kein Glas mehr hergestellt.



Abb. 2013-2/37-02  
Tortenplatte mit Pseudo-Schliffmuster „Facetten“  
farbloses Pressglas, H 9,5 cm, D 24 cm, D Fuß 10 cm  
Sammlung Boschet  
**eingepresste Marke „VTF“**, vgl. Vasen „Narcisse“ 1935  
Vereinigte Fenner Glashütte und Glasfabrik Dreibrunnen,  
Hirsch & Hammel AG, um 1925-1934

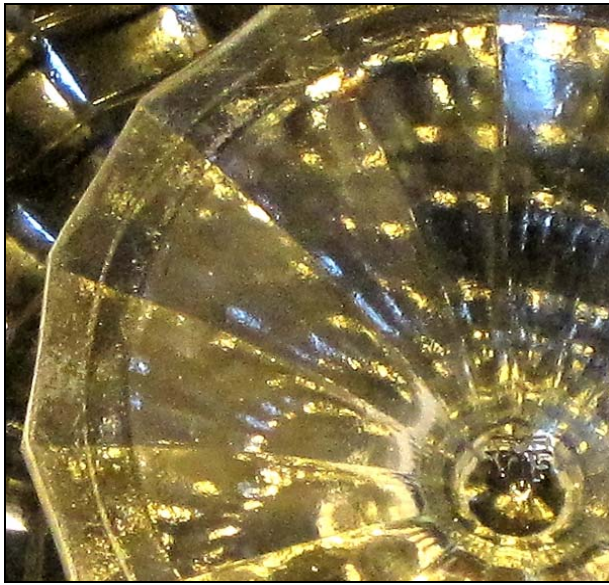
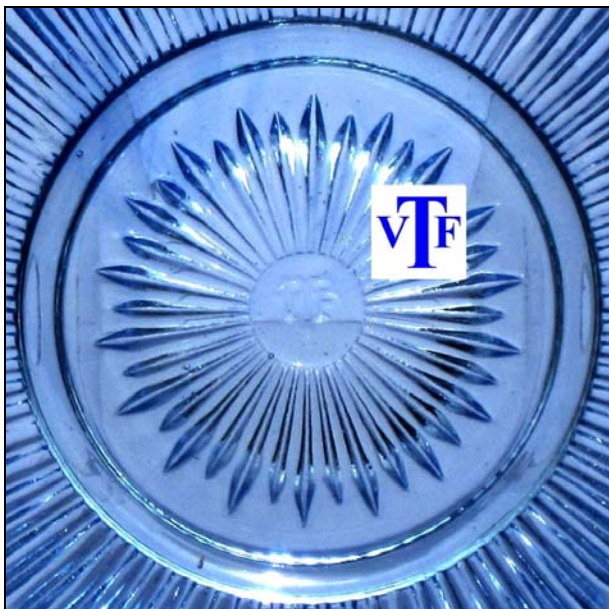


Abb. 2013-2/37-03  
Zuckerdose mit Pseudo-Schliffmuster „Madrid“  
blaues Pressglas, H 12,7 cm, D 12,7 cm, D Fuß 6 cm  
Sammlung Boschet  
**im Boden eingepresst Marke „VTF“**  
s. MB Saarglas-AG 1935, Tafel 21, Nr. 1 D / D 13 cm  
Vereinigte Fenner Glashütte und Glasfabrik Dreibrunnen,  
Hirsch & Hammel AG, um 1925-1934



Bis **1934** waren die Eigentümer der Fenner Glashütte die jüdischen Unternehmer **Leo Hirsch und Leo Hammel, Aktiengesellschaft**, die seit **1887** die Glasfabrik **Dreibrunnen / Trois Fontaines** betrieben haben. **1903** kauften sie Fenne auf, um für die Uhrglasproduktion in Trois Fontaines Glasballons herstellen zu lassen. Ab **1909** fusionierten die Fenner Glashütte und die Glasfabrik Dreibrunnen, Fenne war Teil des Betriebes „**Verrieres Trois Fontaines**“ (**VTF / vTf**). (siehe Nest u.a., Die Glashütten im Warndt, S. 129 f. und S. 187 f.)

Die **Marke „VTF“** findet man eingepresst in einem Teil der Gläser, die **bis 1934** hergestellt und verkauft wurden. Das Saarland stand bis zur „**Saarabstimmung**“ **1935** als Mandatsgebiet des Völkerbundes faktisch unter französischer Verwaltung und die Fenner Hütte trug bis **1934** die französische Bezeichnung „**Verrieres Trois Fontaines**“ (VTF). Ab **1934** wurde nach dem Besitzerwechsel von Hirsch & Hammel zur Saarglas-AG sicher die **Marke „VTF“ nicht mehr eingepresst**. Erst ab **1935** konnte „**DEUTSCHLAND**“ eingepresst werden.



Wie der **Nachtrag der Saarglas AG / MB Fenne 1938** zeigt, waren noch **Lagerbestände** mit Teilen von Servicen vorhanden, die 1938 als Einzelteile angeboten wurden. Die **Vasen „Narcisse“** Nr. 200 A/B/C gehörten wahrscheinlich zu diesen Lagerbeständen, sie wurden schon **1935** angeboten, zusammen mit dem **Salzgefäß „Narzisse“** Nr. 76. Diese **Vasen** wurden **ohne eingepresste Marke „VTF“** gefunden, eine hat die **eingepresste Marke „DEUTSCHLAND“**, ab **1935**. Die im **Glasmuseum Warndt** in Ludweiler ausgestellten Vasen haben die Farben „**fraise, bernstein-gelb und bleu**“. Diese Farben sind typisch für die 1930-er Jahre z.B. in den Pressglaswerken Brockwitz und Sächs. Glasfabrik A. Walther AG, Radeberg, und weitere.

Adlerová 1972, Kat.Nr. 133, Abb.Nr. 31  
 Service „LORD“, Schüsseln, Teller, Schalen, Krug, Becher u.a.,  
 bedeckt mit einem Netz plastischer Flächen mit Pseudo-Schliff  
**Entwurf Rudolf Schrötter, 1921-1930**  
**Inwald, Rudolfshütte, Teplitz [Rudolfova hut]**  
 SKLO UNION, n.p., mind. bis 1972 hergestellt  
 [SG: als irisiertes Glas in England als „Jacobean“ bezeichnet]

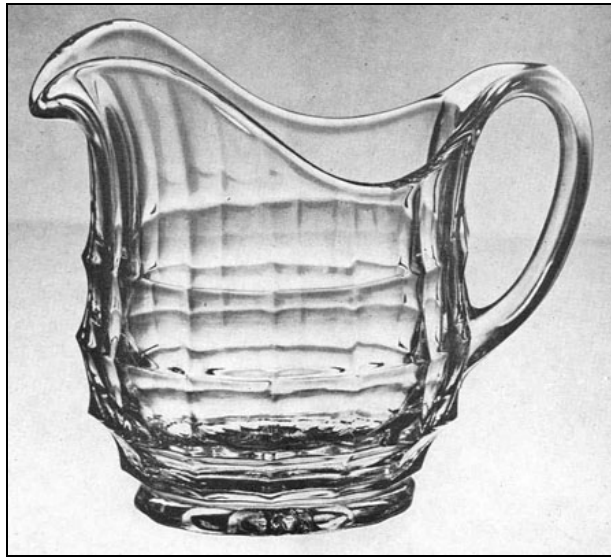


Abb. 2009-3/181  
 Flache Schale mit Schliff-Motiv  
 rosa-farbenes Pressglas, H 2,8 cm, D 28 cm  
 Sammlung Stopfer  
**Entwurf Rudolf Schrötter ab 1921, Serie „Lord“**  
 vgl. MB Inwald 1928, Tafel 101, Nr. 7331



Frau Boschet hat nun vor kurzem auf einem Flohmarkt eine **Tortenplatte mit Fuß** gefunden, die nicht nur das gleiche **Pseudo-Schliffmuster wie die drei Vasen „Narcisse“** von 1935 hat, sondern auch eine **eingepresste Marke „VTF“!** Eine Nachsuche in ihrer umfangreichen Sammlung von Pressglas aus dem Saargebiet hat ergeben, dass es dazu auch noch drei passende **Fruchtschalen** gibt. Alle sind aus farblosem Pressglas, 2 von 3 Fruchtschalen haben ebenfalls die eingepresste Marke „VTF“!

Diese vier Gläser sind zusammen mit den drei Vasen nicht nur interessant wegen der eingepressten Marken „VTF“, sondern auch weil sie verblüffend ähnlich sind mit dem **Muster „Lord“** der **Josef Inwald AG, Teplitz, Österreich-Böhmen**, die dort nach einem Entwurf von **Rudolf Schrötter** ungefähr seit 1921 hergestellt wurde. Das Service mit einem außergewöhnlichen Umfang - über 130 Teile! - wurde bis nach **England** und **Frankreich** und noch mehrere Jahre nach dem Zweiten Weltkrieg verkauft. Teilweise wurden diese Pressgläser auch orange-farbig irisiert (**marigold**), teilweise wurden sie in **England auch in Lizenz** hergestellt.

Abb. 2005-1-13/001  
 MB Markhbeinn 1928, Einband  
 Service „Milord“, Façon taillée, 52 Pièces  
**[„Lord“ von Inwald, Entwurf Rudolf Schrötter, ab 1921]**  
 Sammlung Neumann

**VERRERIE H. MARKHBEINN**  
 BUREAUX, MAGASINS ET ENTREPOTS  
 35-37, RUE SEDAINE  
 4, PASSAGE SALARNIER (DANS SES IMMEUBLES)  
 PARIS (XI<sup>e</sup>)  
 R. G. SEINE 100-782

FOIRE DE LYON  
 PRINTENNES  
 Gueule 39

ADR. TELEGR. MARKHBEINNAM PARIS 36

TELEPHONE ROQUETTE 19-23 - 19-66

TOUT CE QUI CONCERNE LA VERRERIE FAÇON TAILLÉE

LA VERRERIE D'ÉCLAIRAGE PÉTROLE GAZ ÉLECTRICITÉ

ARTICLES DE FANTAISIE DE BOHÈME

DEMANDEZ NOS CATALOGUES SPÉCIAUX

LA FAMEUSE GARNITURE DE TOILETTE

"S'-LOUP"

7304

Prix : Pot à Eau N° 7305 . . . . . 132.50  
 — Cuvette N° 7304 . . . . . 99.35  
 — Les deux pièces . . . . . 231.85

ÉDITION 161 - NOVEMBRE 1928

Das Muster „Lord“ von Inwald wurde bis jetzt erstmals in einem **MB Inwald 1924** gefunden (PK 2002-4, Anhang 2, MB Inwald 1924-1929). Der Glasgroßhändler H. Markhbeinn in Paris hat es in Frankreich verkauft, erstmals nachweisbar in **MB Markhbeinn 1927**.

Die **Ähnlichkeit** mit „Lord“ fällt bei den Fruchtschalen und der Tortenplatte mit konkaven „Facetten“ mehr auf als bei den Vasen, weil die „Facetten“ bei den Vasen konvex sind, dazu kommt ein **wagrecht umlaufender Absatz, bei den Vasen nach unten / innen**. Stücke von „Lord“ (in Frankreich „Milord“) könnte man durch den Großhändler **Markhbeinn** in **Fenne kennen**. Fenne verkaufte Glas nach Frankreich und England, vor allem als das **Saarland 1918-35 französisch** verwaltet wurde.

Das Muster „**Lord**“ von **Inwald / Schrötter** ist nicht nur deshalb bemerkenswert, weil es in ungewöhnlichen Massen hergestellt und verbreitet wurde, sondern vor allem, weil es das **erste Muster** war, das zwar das **Schliffmotiv „Facetten“** aufgegriffen hat, die konkaven Facetten aber als abstrakt-geometrisches Motiv betrachtet und eingesetzt hat. Schrötter hat vor dem **Bauhaus** (ab 1919) eine „**Neue Sachlichkeit**“ (1918-1933) oder einen „**Funktionalismus**“ (ab 1907/1918) eingeführt. Er war ein wichtiger Vorläufer von Wilhelm **Wagenfeld** und Heinrich **Löffelhardt** und anderen in den 1930-er Jahren. In der Tschechoslowakei hat er eine ganze Schule von Entwerfern beeinflusst.

Ob nun in der **Fenner Glashütte** das Muster „**Lord**“ gekannt und abgewandelt verwendet wurde oder ob es ein **eigenständiger Einfall** des **unbekannten Entwerfers** in Fenne war, ist nicht mehr aufklärbar. **Ab wann das Muster „Narcisse“ hergestellt** wurde, kann bisher wegen fehlender Musterbücher (von 1910 bis 1935!) nicht festgestellt werden. Die drei Vasen und die Frucht- und Tortenschalen - mit und ohne Marke „**VTF**“ - sind jedenfalls ein **wichtiger Beweis für die Eigenständigkeit der Fenner Hütte bei der Gestaltung von Pressglas!**

**PK 2009-3, Stopfer:** Rudolf Schrötter wurde **1887 in Freital bei Dresden** geboren. Nach dem Besuch einer technischen Zeichenschule war seine erste Beschäftigung in der Pressglasmanufaktur **Rheinische Glashütten in Köln-Ehrenfeld**, damals Preuß. Rheinprovinz, von **1904 bis 1912**. **1912** wurde er als Designer bei **Josef Inwald** in der **Rudolfshütte, Teplitz**, damals noch Österreich-Ungarn, angestellt. Sein erster Entwurf war hier **1913/1914** das Dessert-Service „**Rekord**“, das im **Musterbuch Inwald 1914** als Novität angeboten wurde. In den Jahren zwischen den beiden Weltkriegen wurde Schrötter zum führenden Designer der Tschechoslowakei. **1921** entwarf Schrötter das international erfolgreiche Muster „**Lord**“. Im Laufe der Zeit schuf er davon 250 Teile. Große Mengen wurden in den 1930-er Jahren nach **England** exportiert. Sie wurden z.B. von Clayton Mayers Ltd. importiert. Das führte dazu, dass die Glasfabrik **George Davidson & Co.** in Gateshead-on-Tyne das Muster in Lizenz erzeugte und unter dem Namen „**Jacobean**“ in Großbritannien vertrieb.

#### Anmerkungen:

[http://de.wikipedia.org/wiki/Neue\\_Sachlichkeit\\_\(Architektur\)](http://de.wikipedia.org/wiki/Neue_Sachlichkeit_(Architektur)): Der Begriff **Neue Sachlichkeit** verdankt seine Entstehung auch der Tatsache, dass es mit der Abkehr prominenter Künstler vom **Jugendstil** vor dem Ersten Weltkrieg in Deutschland bereits eine gewisse „erste“ Sachlichkeit in Architektur und Kunstgewerbe gegeben hatte. Die Ansätze zur formalen Vereinfachung im Kunstgewerbe wurden bereits auf der großen **Dresdner Kunstgewerbeausstellung von 1906** erkennbar. Mit der Gründung des **Deutschen Werkbundes 1907** wurden in Ausstellungen und Publikationen die Begriffe Sachlichkeit, Zweckhaftigkeit und Moderner Zweckstil zusammen mit den ersten Ansätzen zu einem Industrial Design in einer zunehmend breiteren Öffentlichkeit thematisiert. Das Ende dieser „ersten“ Sachlichkeit in der Architektur kann auf den Beginn des Ersten Weltkrieges mit den ersten bereits sichtbar werdenden Ansätzen des Expressionismus und im Zusammenhang mit den Streitigkeiten im Vorfeld der großen **Kölner Werkbundaussstellung 1914** datiert werden, wo sich in einer Art Richtungsstreit die Rebellion einer jungen Künstlergeneration (unter anderem Walter Gropius und Bruno Taut) gegen Hermann Muthesius ankündigte.

[http://de.wikipedia.org/wiki/Funktionalismus\\_\(Design\)](http://de.wikipedia.org/wiki/Funktionalismus_(Design)): **Funktionalismus** [...] Die Anfänge dieser Auffassung reichen zu den ästhetischen Theoretikern des 19. Jahrhunderts zurück (Lotze, Semper, Greenough), werden in Deutschland jedoch erst mit der Gründung des **Deutschen Werkbundes** unter den Schlagworten Sachlichkeit und Zweckform in den Rang einer künstlerisch ernstzunehmenden Gestaltungsweise erhoben. Der Funktionalismus erlangte nach dem Ersten Weltkrieg und nach dem Zwischenspiel des Expressionismus unter dem Begriff **Neues Bauen, Bauhausstil oder Neue Sachlichkeit** als gestalterisches Prinzip erneut größere Beachtung. In Schweden setzte sich der Funktionalismus u.a. infolge der **Stockholmer Ausstellung von 1930** und des Manifests acceptera ab den 1930er Jahren durch.

<http://de.wikipedia.org/wiki/Bauhausstil>: Das **Staatliche Bauhaus** wurde **1919** von Walter Gropius in Weimar als Kunstschule gegründet. Nach Art und Konzeption war es damals etwas völlig Neues. Das historische Bauhaus stellt heute die einflussreichste Bildungsstätte im Bereich der Architektur, der Kunst und des Designs dar. Das Bauhaus bestand von **1919 bis 1933** und gilt heute weltweit als Heimstätte der Avantgarde der Klassischen Moderne auf allen Gebieten der freien und angewandten Kunst. Die Resonanz des Bauhauses hält bis heute an und prägt wesentlich das Bild deutscher Entwürfe im Ausland.



Abb. 2004-4-01/008

MB Markhbeinn 1927, Tafel 5, Service „Milord“, Façon taillée, 52 Pièces [„Lord“ v. Inwald, Entwurf R. Schrötter, ab 1921] Sammlung Neumann

## SERVICES COMBINÉS “ MILORD ”, Façon taillée

Marque déposée

“ Milord ” N° 98038. 52 Pièces



8174. — Eau Prix : 10.60

7601. — 1 litre 1/2 Prix : 23.95

8175. Vin Prix : 8.75 | 8176. Champagne Prix : 9.20 | 8031. Madère Prix : 6.90

8038 Le Service de 52 pièces se compose de :

12 Verres à Eau 8174 à.....	10.60 =	157.20
12 — à Vin 8175 à.....	8.75 =	105. "
12 — à Champagne 8176 à.....	9.20 =	110.40
12 — à Madère 8004 à.....	6.90 =	82.80
2 Carafes à Vin 8038 à.....	43.70 =	87.40
2 Cruches de 1 litre 1/2 7601 à.....	23.95 =	47.90
<b>52</b>		<b>560.70</b>

Les 52 Pièces.....

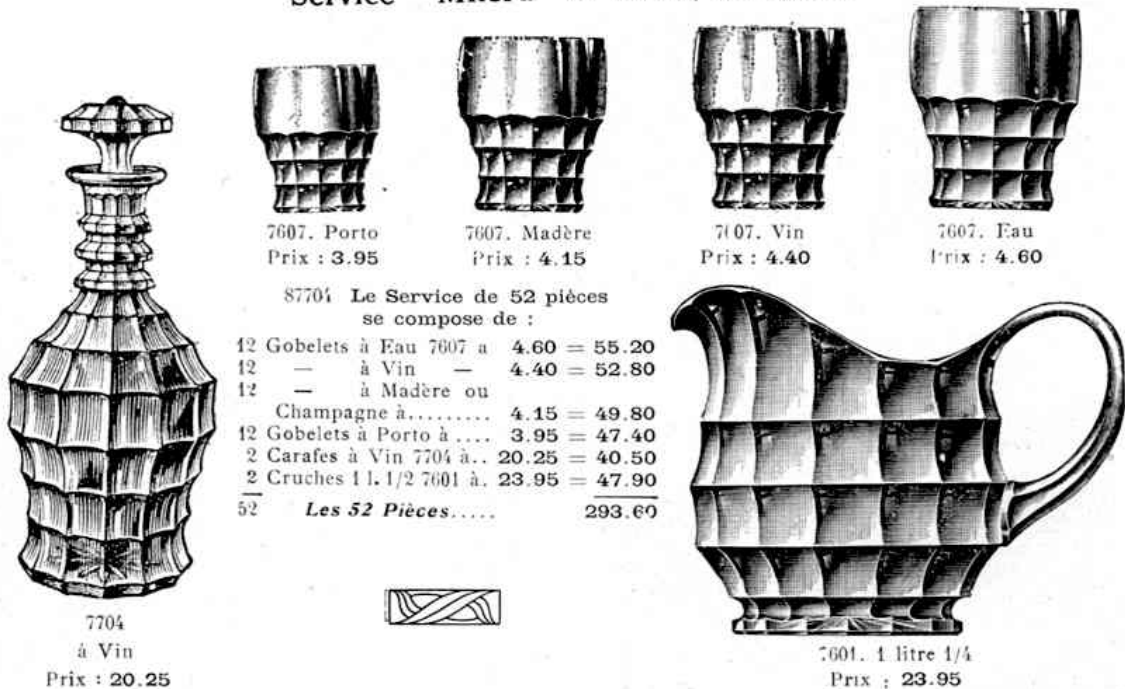
Nous livrons également toutes les pièces séparées suivant Prix catalogués.

8038

à Vin

Prix..... 43.70

## Service “ Milord ” N° 87704, 52 Pièces



7607. Porto  
Prix : 3.95

7607. Madère  
Prix : 4.15

7107. Vin  
Prix : 4.40

7607. Eau  
Prix : 4.60

87704 Le Service de 52 pièces se compose de :

12 Gobelets à Eau 7607 à.....	4.60 =	55.20
12 — à Vin —.....	4.40 =	52.80
12 — à Madère ou Champagne à.....	4.15 =	49.80
12 Gobelets à Porto à.....	3.95 =	47.40
2 Carafes à Vin 7704 à.....	20.25 =	40.50
2 Cruches 1 l. 1/2 7601 à.....	23.95 =	47.90
<b>52</b>		<b>293.60</b>

Les 52 Pièces.....

7704

à Vin

Prix : 20.25

7601. 1 litre 1/4

Prix : 23.95

Abb. 2010-3-01/039, MB Inwald 1931, Tafel 101, Service Lord, Nr. 7268/A ... 7331, Archiv Rona Crystal  
Abb. 2010-3-01/040, MB Inwald 1931, Tafel 102, Service Lord, Nr. 7271/A ... 7391, Archiv Rona Crystal

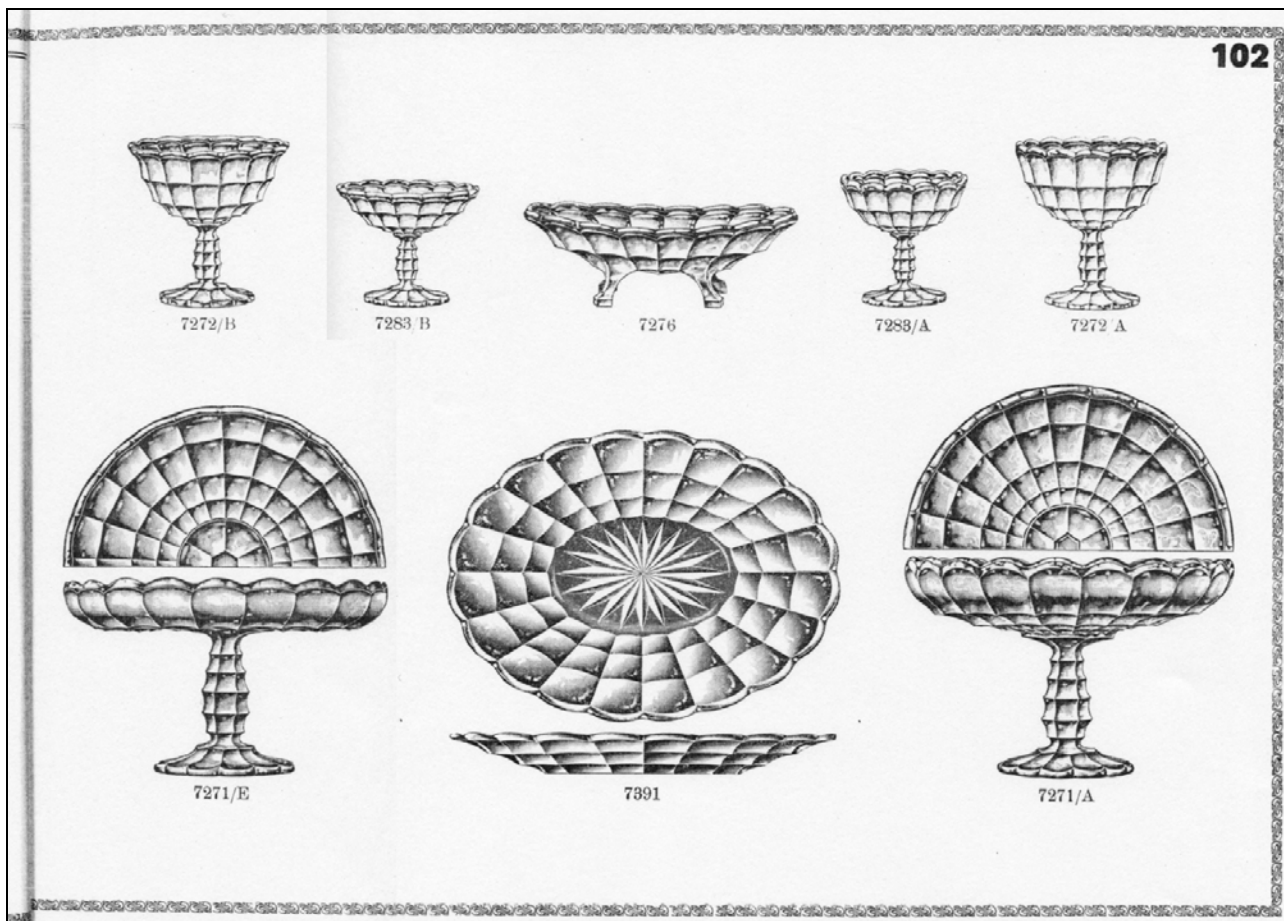
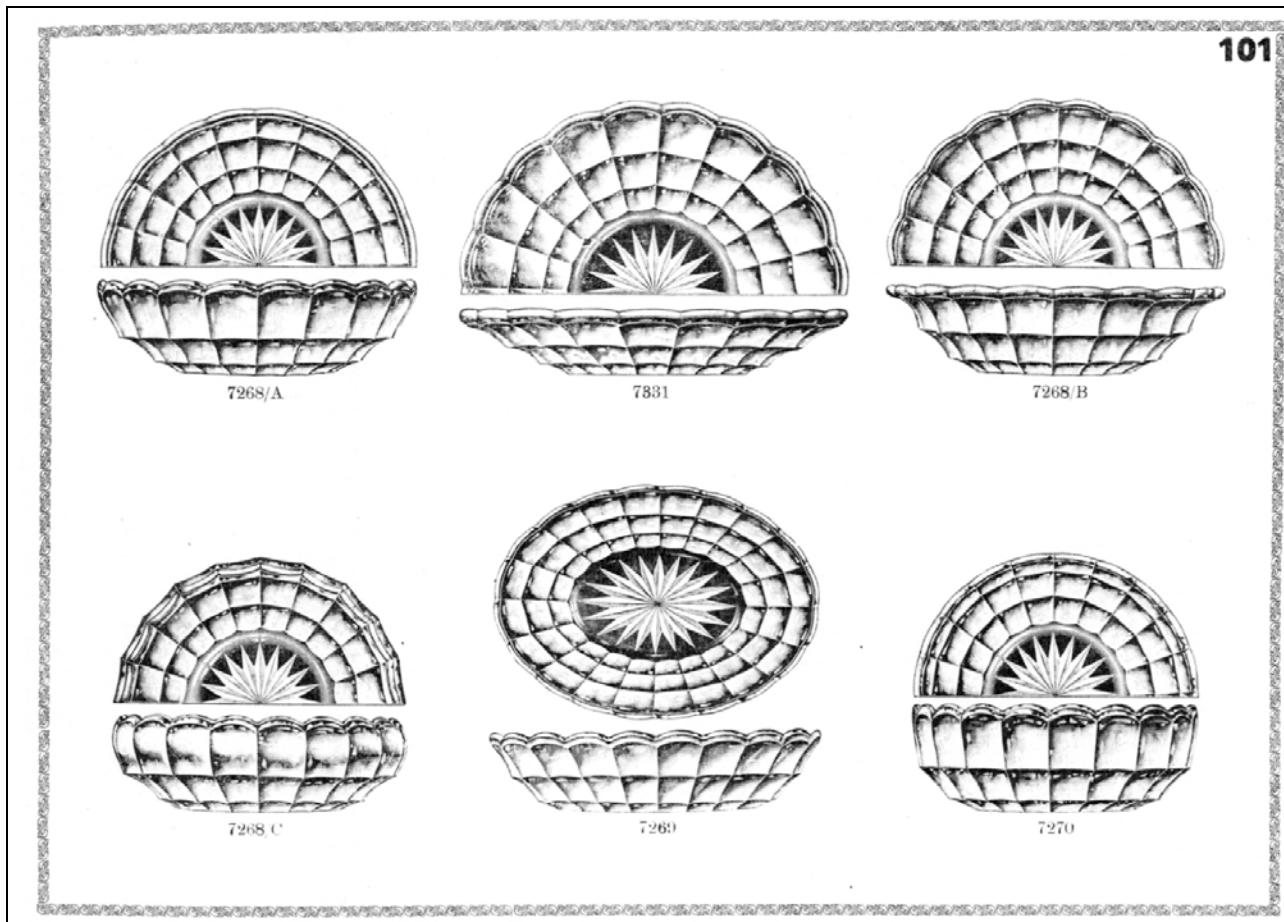


Abb. 2009-3-04/011, MB Pressglas Glassexport / Inwald, 1948, Tafel 1, Service Lord 7268/A ..., Entwurf Schrötter ab 1921  
 Abb. 2009-3-04/012, MB Pressglas Glassexport / Inwald, 1948, Tafel 2, Service Lord 7271/E ..., Entwurf Schrötter ab 1921  
 Sammlung Pernický

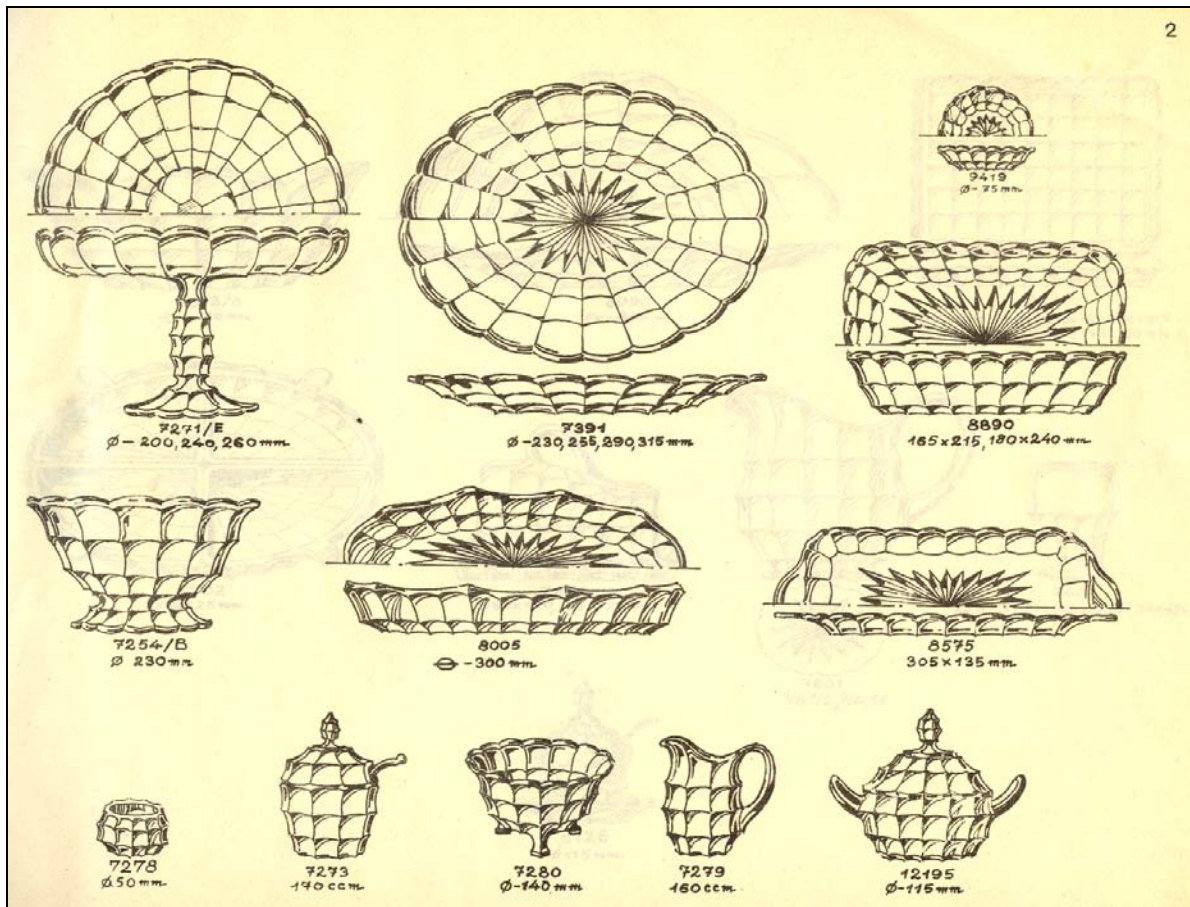
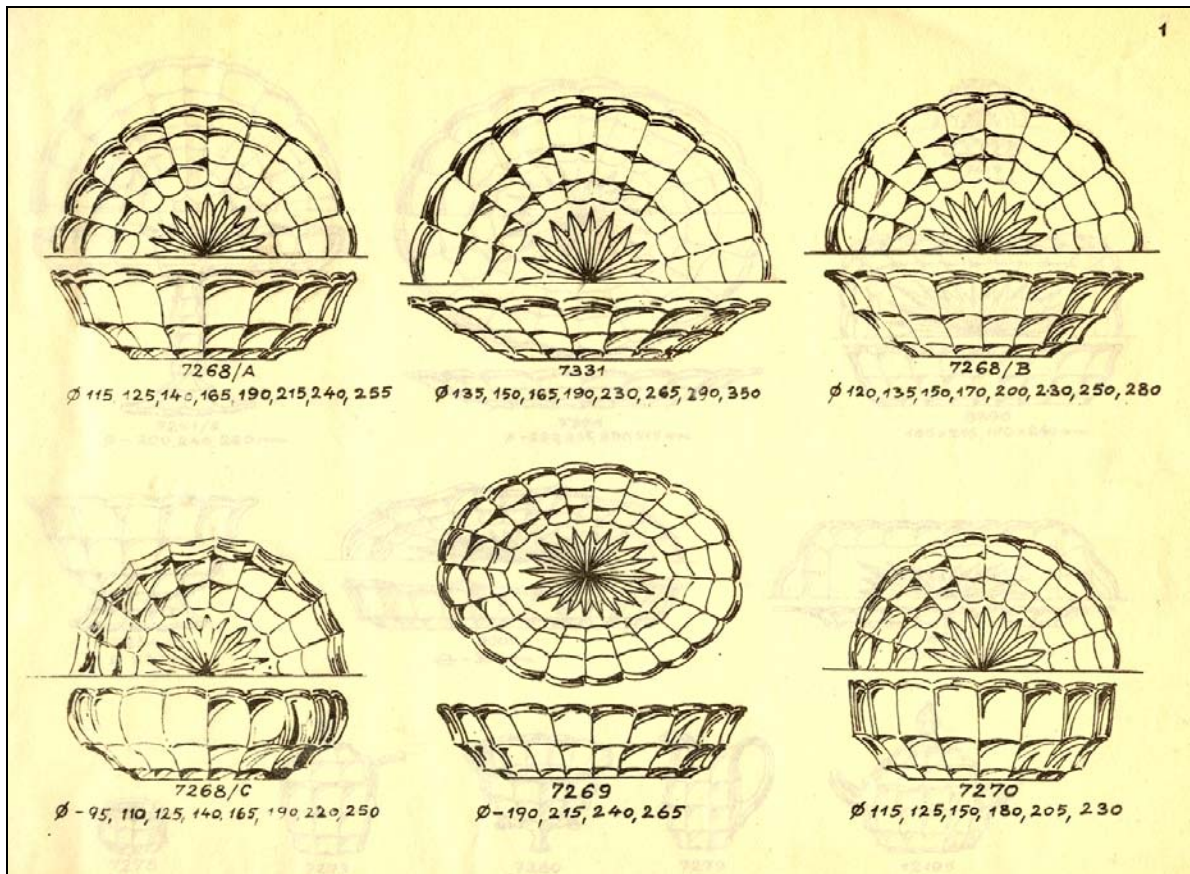


Abb. 2005-3-11/055, MB Inwald 1924/1928, Tafel 99, Service „Lord“, Nr. 8035 ... 8037, Entwurf Rudolf Schrötter, ab 1921 Sammlung Heacock CG2/3

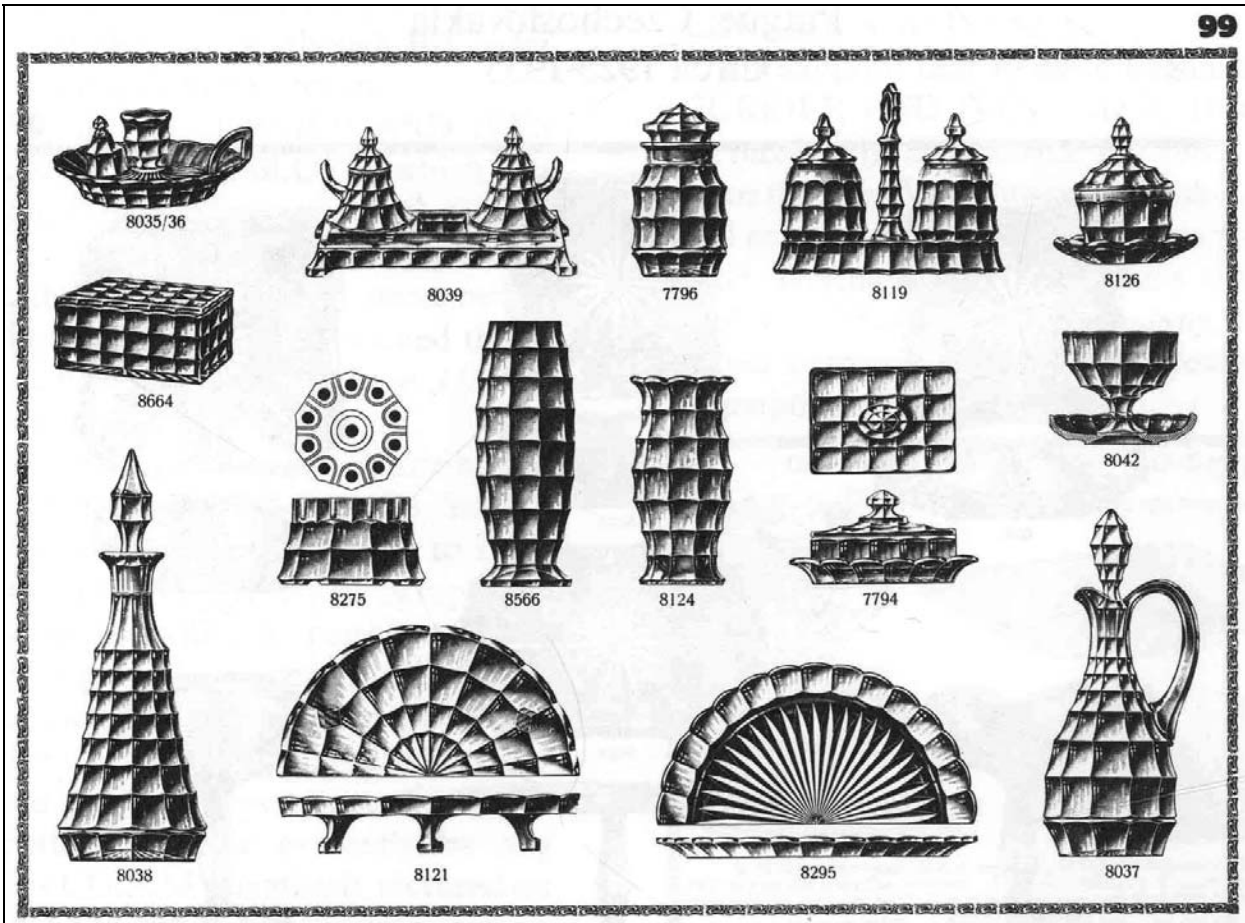


Abb. 2000-3/701, Musterbuch Saarglas-AG Fenne-Saar 1935 / 1938, Titelblatt, Sammlung Nest

**SAARGLAS - AKTIENGESELLSCHAFT FENNE - SAAR**

Drahtwort: Fennerhütte  
 Fernsprecher: Saarbrücken 2 02 07, Völklingen 39  
 Postscheckkonto: Saarbrücken 2991  
 Bankkonto: Gebr. Röchling Bank, Saarbrücken 1  
 Bahnadresse: Station Fürstenhausen-Saar, Anschlußgleis  
 Post: Louisenthal-Saar

Abb. 2000-3/728 und Abb. 2000-3/730

Musterbuch Saarglas-AG Fenne-Saar 1935, Tafel 27, Vasen „Narcisse“ Nr. 200 B / 200 A / 200 C, 17, 20, 24 cm

Musterbuch Saarglas-AG Fenne-Saar 1935, Tafel 29, Salzfüßer - Senftöpfe, Salzfass Nr. 76 „Narzisse“  
Sammlung Nest

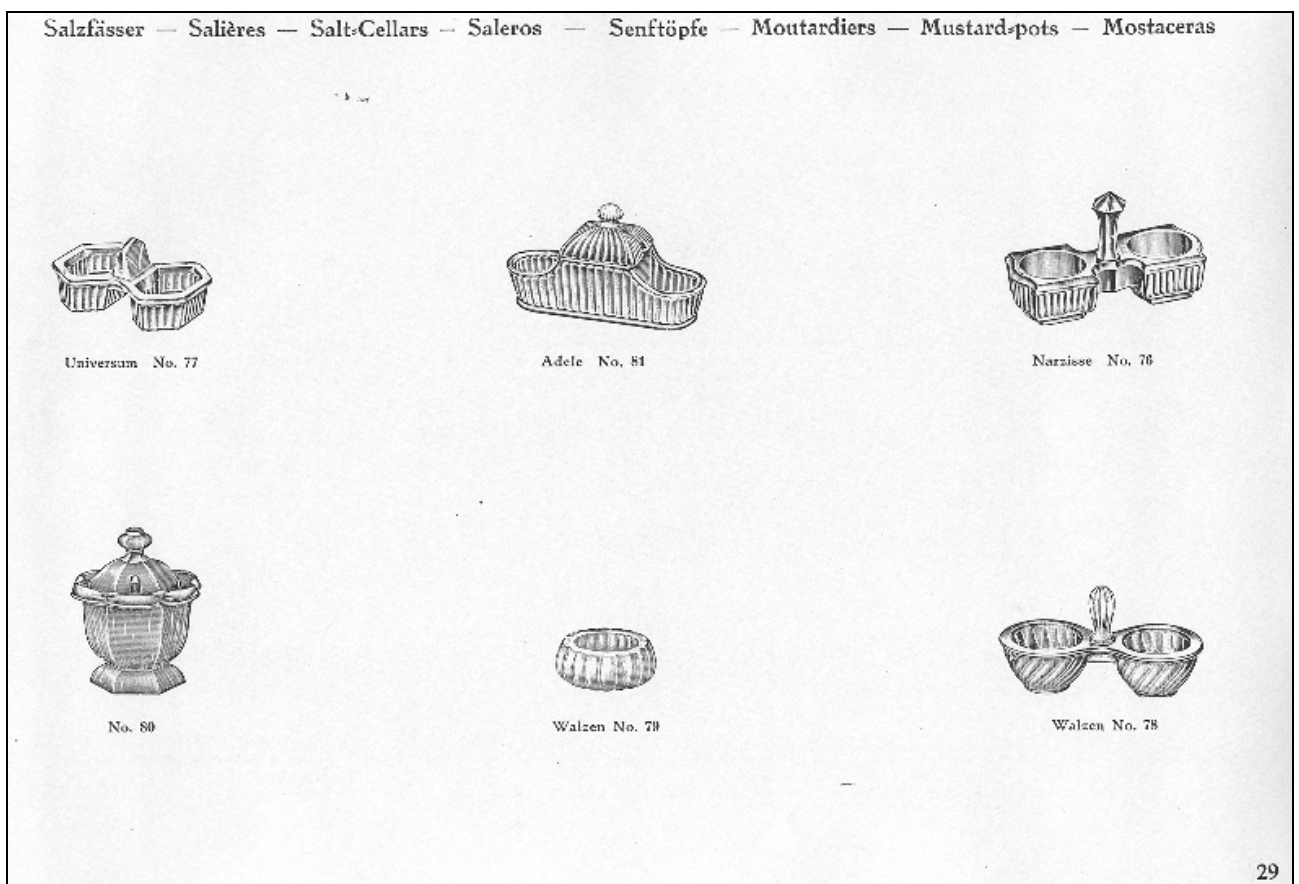
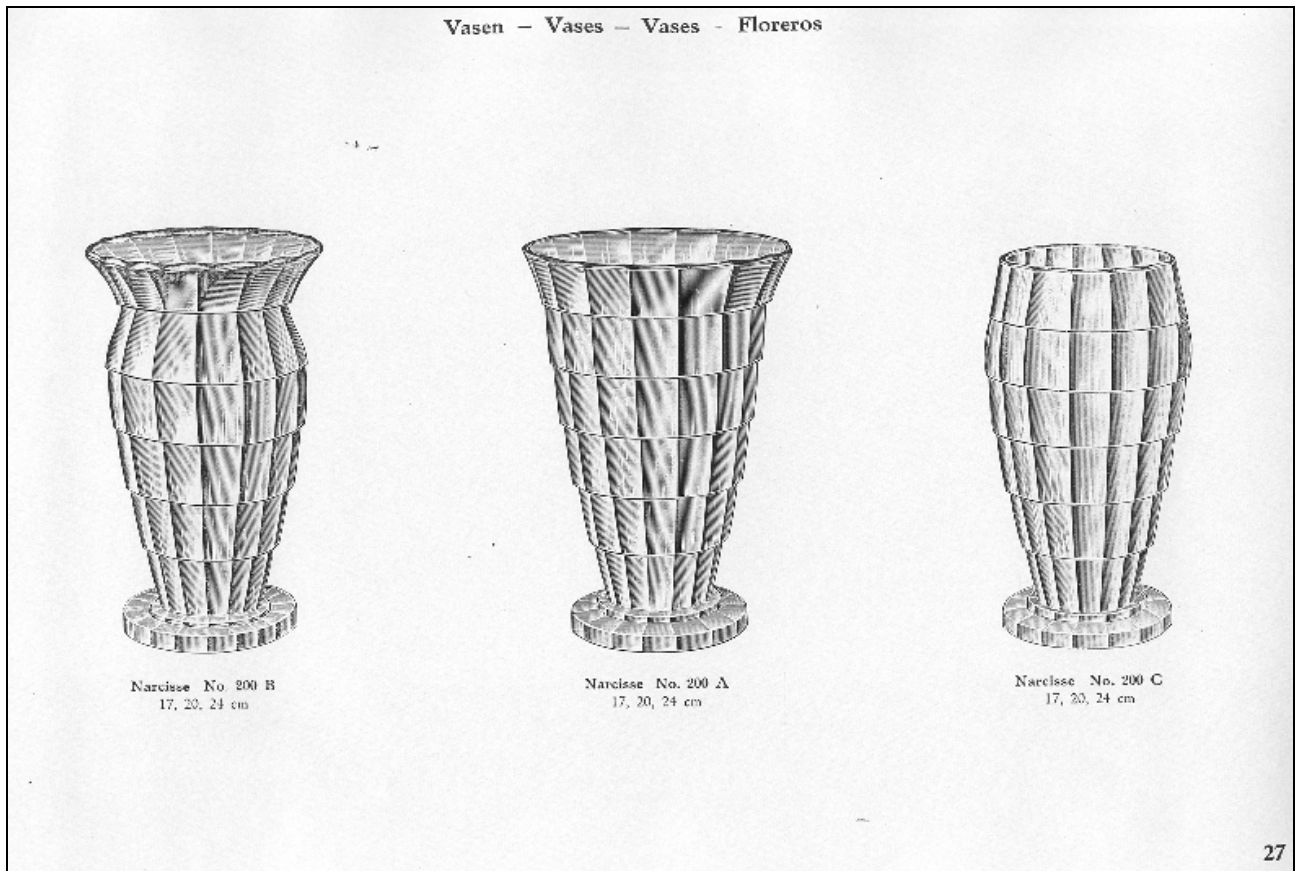


Abb. 2013-2/37-04 (Maßstab ca. 65 %)  
Tortenplatte mit Pseudo-Schliffmuster „Facetten“, farbloses Pressglas, H 9,5 cm, D 24 cm, D Fuß 10 cm  
Sammlung Boschet  
vgl. Vasen „Narcisse“ 1935  
im Boden eingepresste Marke „VTF“, Vereinigte Fenner Glashütte und Glasfabrik Dreibrunnen, um 1925-1934



Abb. 2013-2/37-05 (Maßstab ca. 75 %)  
Fruchtschale mit Pseudo-Schliffmuster „Facetten“, farbloses Pressglas, H 13,5 cm, D 21 cm, D Fuß 10 cm,  
Sammlung Boschet  
vgl. Vasen „Narcisse“ 1935  
2 von 3 Stück im Boden eingepresste Marke „VTF“, Vereinigte Fenner Glashütte & Glasfabrik Dreibrunnen, 1925-1934



Abb. 2013-2/37-06 Oberseite (Maßstab ca. 65 %)  
Tortenplatte mit Pseudo-Schliffmuster „Facetten“, farbloses Pressglas, H 9,5 cm, D 24 cm, D Fuß 10 cm  
Sammlung Boschet  
eingepresste Marke „VTF“, Vereinigte Fenner Glashütte und Glasfabrik Dreibrunnen, um 1925-1934



Abb. 2013-2/37-07 Unterseite (Maßstab ca. 65 %)  
Tortenplatte mit Pseudo-Schliffmuster „Facetten“, farbloses Pressglas, H 9,5 cm, D 24 cm, D Fuß 10 cm  
Sammlung Boschet  
eingepresste Marke „VTF“, Vereinigte Fenner Glashütte und Glasfabrik Dreibrunnen, um 1925-1934



Abb. 2013-2/37-08 Unterseite (Maßstab ca. 75 %)  
Fruchtschale mit Pseudo-Schliffmuster „Facetten“, farbloses Pressglas, H 13,5 cm, D 21 cm, D Fuß 10 cm  
Sammlung Boschet  
2 von 3 Stück im Boden eingepresste Marke „VTF“, Vereinigte Fenner Glashütte & Glasfabrik Dreibrunden, 1925-1934



Abb. 2013-2/37-09 Unterseite  
Fruchtschale mit Pseudo-Schliffmuster „Facetten“, farbloses Pressglas, H 13,5 cm, D 21 cm, D Fuß 10 cm, vgl. Vasen „Narcisse“ 1935  
Sammlung Boschet  
2 von 3 Stück im Boden eingepresste Marke „VTF“, Vereinigte Fenner Glashütte & Glasfabrik Dreibrunnen, 1925-1934

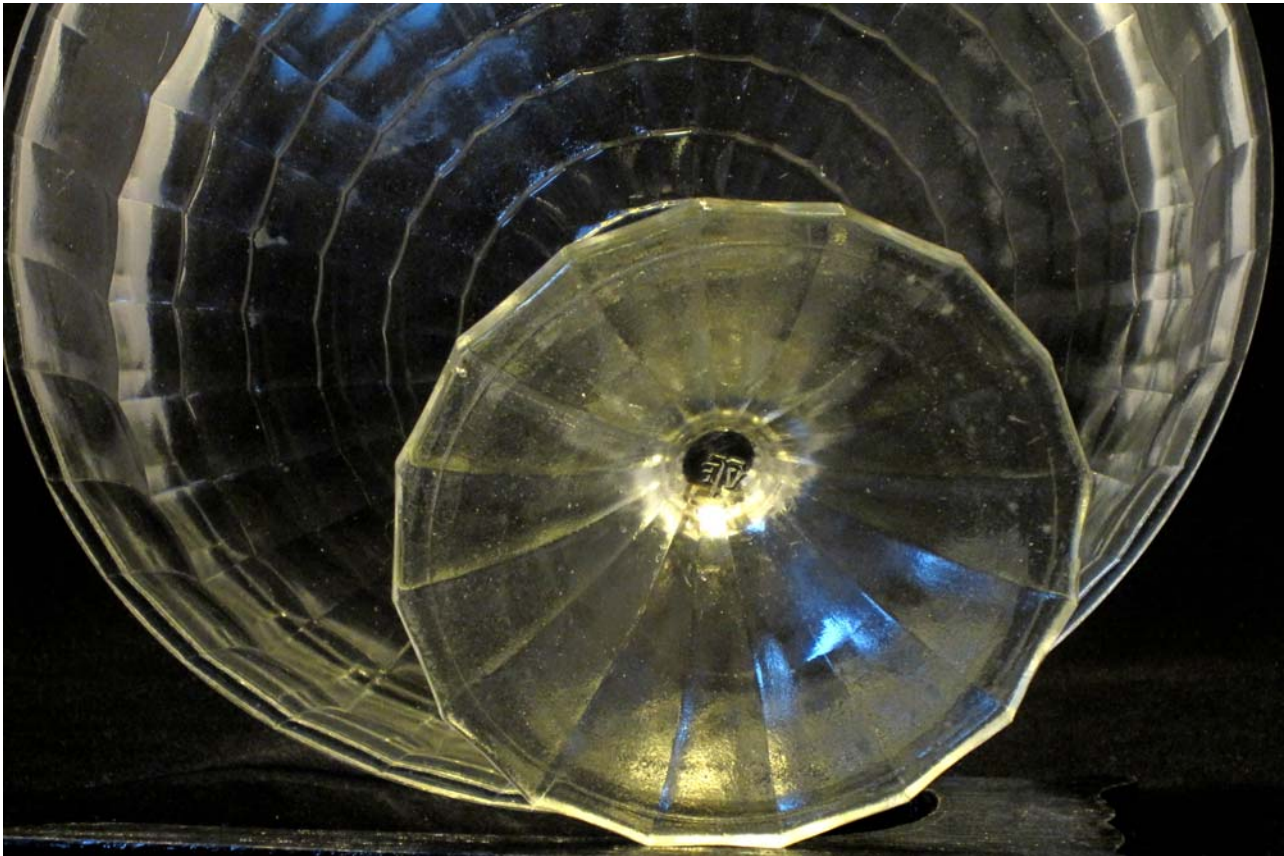


Abb. 2013-2/37-10

Vase mit Pseudo-Schliffmuster „Narcisse“, bernstein-gelbes Pressglas, H 17 cm, D 11 cm, D Fuß 7,5 cm

Vase „Narcisse“, fraise-farbenes Pressglas, H 19 cm, D 12 cm, D Fuß 9 cm, im Boden eingepresste Marke „DEUTSCHLAND“

Sammlung Boschet

s. MB Saarglas-AG, Fenne-Saar, Tafel 27, Nr. 200 A/B/C 17, 20, 24 cm

Vereinigte Fenner Glashütte & Glasfabrik Dreibrunnen, 1925-1934, Saarglas-AG 1934-1939



Abb. 2013-2/37-11

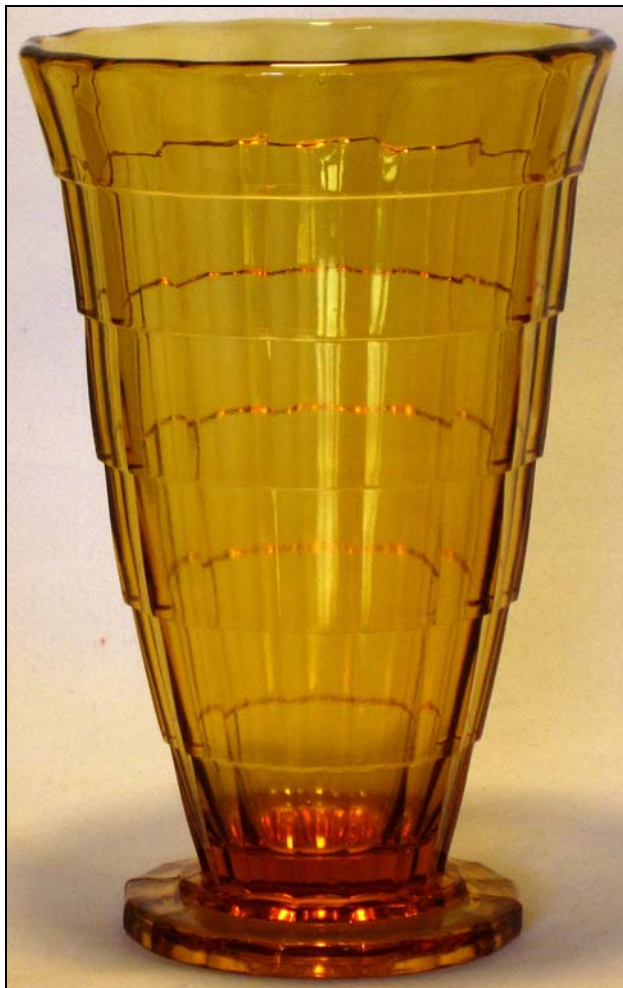
Vase mit Pseudo-Schliffmuster „Narcisse“, bernstein-gelbes Pressglas, H 17 cm, D 11 cm, D Fuß 7,5 cm

Vase „Narcisse“, fraise-farbenes Pressglas, H 19 cm, D 12 cm, D Fuß 9 cm, im Boden eingepresste Marke „DEUTSCHLAND“

Sammlung Boschet

s. MB Saarglas-AG, Fenne-Saar, Tafel 27, Nr. 200 A/B/C 17, 20, 24 cm

Vereinigte Fenner Glashütte & Glasfabrik Dreibrunden, 1925-1934, Saarglas-AG 1934-1939



Siehe unter anderem auch:

- PK 2000-3** Anhang, SG, Musterbuch Saarglas-Aktiengesellschaft Fenne-Saar 1935 / 1938  
Sammlung Nest
- 
- PK 2002-4** Anhang 02, SG, Thistlewood, MB Josef Inwald AG, Wien und Dubí, Teplic v Čechách [Eichwald, Teplitz-Schönau], 1924-1929 (Auszug)
- PK 2009-3** Stopfer, SG, Rudolf Schrötter - der Vater des modernen Pressglases in der Tschechoslowakei, Entwürfe für Josef Inwald, Wien - Teplitz, von 1913/1914 bis 1958
- PK 2009-3** SG, Entwürfe von Rudolf Schrötter für Josef Inwald AG, Wien - Teplitz von 1913/1914 bis 1958
- PK 2009-3** Anhang 04, SG, Musterbuch Pressglas GLASSEXPOR, um 1948 (ehemals Josef Inwald AG, Wien und Teplice v Čechách, Rudolfshütte) Sammlung Pernický / Muzeum regionu Valašsko ve Vsetíně / Valašské Meziříčí
- PK 2010-2** Stopfer, Modernes tschechoslowakisches Pressglas in der 2. Hälfte des 20. Jahrhunderts: vom anonymen Pressglas zum Designerglas - Rudolf Schrötter als Entwerfer in der Firma Josef Inwald, Teplitz - Kombinat SKLO UNION: Rudolfova hut', Heřmanova hut', Libochovice, Rosice
- PK 2010-3** Anhang 01, SG, Musterbuch „Modernes Pressglas“ Josef Inwald AG, Prag-Wien, 1931 (Auszug) fehlende Tafeln ergänzt mit 24 Tafeln aus Regionální Muzeum v Tepličích
- 
- MB Markhbeinn ohne MB Beleuchtungsglas**  
vor 1927 und von 1929 bis 1932 wurden noch keine Kataloge Pressglas gefunden:
- PK 2004-4** Anhang 01, SG, Neumann, MB H. Markhbeinn, 1927 (Auszug)
- PK 2005-1** Anhang 13, SG, Neumann, MB H. Markhbeinn, 1928 (Auszug)
- PK 2005-1** Anhang 14, SG, Neumann, MB H. Markhbeinn, 1933 (Auszug)
- PK 2005-1** Anhang 01, SG, Neumann, MB H. Markhbeinn, 1934 (Auszug)
- PK 2004-2** Anhang 10, SG, Neumann, MB H. Markhbeinn, 1935 (Auszug)
- PK 2005-3** Anhang 01, SG, Neumann, MB H. Markhbeinn, 1936 (Auszug)
- PK 2005-1** Anhang 09, SG, Neumann, MB H. Markhbeinn, 1937 (Auszug)
- 
- PK 2002-4** Adlerová, SG, Ausstellung tschechisches Pressglas "České lisované sklo", Gottwaldov 1972 - Mit Abbildungen und Beispielen ergänztes Katalog-Verzeichnis Historisches, gepresstes Glas (1810-1950)
- PK 2002-4** Adlerová, Einleitung zum Ausstellungs-Katalog "České lisované sklo" 1972
- PK 2002-4** SG, Nach 30 Jahren: Versuch einer Rekonstruktion der ersten Ausstellung mit tschechischem Pressglas "České lisované sklo" 1972
- PK 2002-5** Adlerová, Zum Versuch einer Rekonstruktion der ersten Ausstellung mit tschechischem Pressglas "České lisované sklo" 1972
- PK 2004-1** Stopfer, Tschechoslowakisches Designer-Pressglas der 1960-er und 1970-er Jahre aus dem Konzernunternehmen „Sklo Union“
- PK 2004-1** Stopfer, Handgepresstes Bleikristall aus dem Glashüttenwerk Bohemia-Poděbrady
- PK 2005-4** Adlerová, Hrsg., Výstava Lisované Skla v Umeleckoprůmyslovém muzeu Praha 1962; Katalog der Ausstellung Pressglas im Kunstgewerbemuseum Prag 1962
- PK 2006-3** Anhang 05, SG, Franke, Adlerová, Šindelář, Ausstellung Pressglas aus der ČSSR 1972 und 1973; Zweiter Teil „Pressglas der Gegenwart 1950 - 1972“
- PK 2008-2** SG, Hi Sklo Lo Sklo - From Masterpiece to Mass Produced  
Ausstellung tschechisches Glas der Sammlung Graham Cooley  
13. Juli - 9. August 2008 im King's Lynn Arts Centre, King's Lynn, Norfolk, UK
- PK 2008-3** Avirunion a.s., Glasfabrik Rudolfova hut', Avirunion / Owens-Illinois Inc., Toledo, USA  
ehemalige Glasfabriken der Josef Inwald, Wien - Teplice, Rudolfshütte
- PK 2009-1** Newhall, Sklo Union - Art Before Industry: 20th Century Czech Pressed Glass
- PK 2009-1** Stopfer, SG, Einige Bemerkungen zu Marcus Newhall, Sklo Union - Art Before Industry: 20th Century Czech Pressed Glass, Braintree, UK, 2008



Siehe unter anderem auch:

WEB PK - in allen Web-Artikeln gibt es umfangreiche Hinweise auf weitere Artikel zum Thema:  
suchen auf [www.pressglas-korrespondenz.de](http://www.pressglas-korrespondenz.de) mit GOOGLE Lokal →

[www.pressglas-korrespondenz.de/aktuelles/pdf/pk-2009-3w-stopfer-schroetter-inwald.pdf](http://www.pressglas-korrespondenz.de/aktuelles/pdf/pk-2009-3w-stopfer-schroetter-inwald.pdf)  
[www.pressglas-korrespondenz.de/aktuelles/pdf/pk-2009-3w-sg-inwald-schroetter.pdf](http://www.pressglas-korrespondenz.de/aktuelles/pdf/pk-2009-3w-sg-inwald-schroetter.pdf)  
[www.pressglas-korrespondenz.de/aktuelles/pdf/pk-2010-2w-stopfer-tschech-pressglas.pdf](http://www.pressglas-korrespondenz.de/aktuelles/pdf/pk-2010-2w-stopfer-tschech-pressglas.pdf)  
[www.pressglas-korrespondenz.de/archiv/pdf/pk-2009-3w-04-mb-glassexport-inwald-1948.pdf](http://www.pressglas-korrespondenz.de/archiv/pdf/pk-2009-3w-04-mb-glassexport-inwald-1948.pdf)  
[www.pressglas-korrespondenz.de/archiv/pdf/pk-2010-3w-01-mb-inwald-1931-neu.pdf](http://www.pressglas-korrespondenz.de/archiv/pdf/pk-2010-3w-01-mb-inwald-1931-neu.pdf)

---

[www.pressglas-korrespondenz.de/aktuelles/pdf/pk-2004-1w-stopfer-pressglas-cssr.pdf](http://www.pressglas-korrespondenz.de/aktuelles/pdf/pk-2004-1w-stopfer-pressglas-cssr.pdf)  
[www.pressglas-korrespondenz.de/aktuelles/pdf/pk-2002-4w-adlerova-pressglas-cssr-1972.pdf](http://www.pressglas-korrespondenz.de/aktuelles/pdf/pk-2002-4w-adlerova-pressglas-cssr-1972.pdf)  
[www.pressglas-korrespondenz.de/aktuelles/pdf/pk-2004-1w-stopfer-pressglas-cssr.pdf](http://www.pressglas-korrespondenz.de/aktuelles/pdf/pk-2004-1w-stopfer-pressglas-cssr.pdf)  
[www.pressglas-korrespondenz.de/aktuelles/pdf/pk-2006-3w-05-adlerova-pressglas-tschechien-1972-1973.pdf](http://www.pressglas-korrespondenz.de/aktuelles/pdf/pk-2006-3w-05-adlerova-pressglas-tschechien-1972-1973.pdf)  
[www.pressglas-korrespondenz.de/aktuelles/pdf/pk-2010-2w-glasrevue-1980-adlerova-sklo-union.pdf](http://www.pressglas-korrespondenz.de/aktuelles/pdf/pk-2010-2w-glasrevue-1980-adlerova-sklo-union.pdf)  
[www.pressglas-korrespondenz.de/aktuelles/pdf/pk-2005-3w-fanderlik-glasindustrie-cssr-1948.pdf](http://www.pressglas-korrespondenz.de/aktuelles/pdf/pk-2005-3w-fanderlik-glasindustrie-cssr-1948.pdf)  
[www.pressglas-korrespondenz.de/aktuelles/pdf/pk-2005-3w-housa-glassexport-1948-1983.pdf](http://www.pressglas-korrespondenz.de/aktuelles/pdf/pk-2005-3w-housa-glassexport-1948-1983.pdf)  
[www.pressglas-korrespondenz.de/aktuelles/pdf/pk-2009-4w-glasrevue-1988-08-glassexport.pdf](http://www.pressglas-korrespondenz.de/aktuelles/pdf/pk-2009-4w-glasrevue-1988-08-glassexport.pdf)  
[www.pressglas-korrespondenz.de/aktuelles/pdf/pk-2009-4w-glasrevue-1990-05-glassexport.pdf](http://www.pressglas-korrespondenz.de/aktuelles/pdf/pk-2009-4w-glasrevue-1990-05-glassexport.pdf)  
[www.pressglas-korrespondenz.de/aktuelles/pdf/pk-2010-1w-glasrevue-glassexport-1993-marken.pdf](http://www.pressglas-korrespondenz.de/aktuelles/pdf/pk-2010-1w-glasrevue-glassexport-1993-marken.pdf)  
[www.pressglas-korrespondenz.de/aktuelles/pdf/pk-2010-1w-glasrevue-glassexport-1993.pdf](http://www.pressglas-korrespondenz.de/aktuelles/pdf/pk-2010-1w-glasrevue-glassexport-1993.pdf)  
[www.pressglas-korrespondenz.de/aktuelles/pdf/pk-2010-2w-glasrevue-1986-glassexport-liberec.pdf](http://www.pressglas-korrespondenz.de/aktuelles/pdf/pk-2010-2w-glasrevue-1986-glassexport-liberec.pdf)  
[www.pressglas-korrespondenz.de/aktuelles/pdf/pk-2010-4w-sg-fachschule-zelezny-brod-2010.pdf](http://www.pressglas-korrespondenz.de/aktuelles/pdf/pk-2010-4w-sg-fachschule-zelezny-brod-2010.pdf)  
[www.pressglas-korrespondenz.de/aktuelles/pdf/pk-2012-2w-04-glassexport-1-1949.pdf](http://www.pressglas-korrespondenz.de/aktuelles/pdf/pk-2012-2w-04-glassexport-1-1949.pdf)  
[www.pressglas-korrespondenz.de/aktuelles/pdf/pk-2011-2w-teichova-tschech-1918-1945.pdf](http://www.pressglas-korrespondenz.de/aktuelles/pdf/pk-2011-2w-teichova-tschech-1918-1945.pdf)  
[www.pressglas-korrespondenz.de/aktuelles/pdf/pk-2011-2w-turner-tschech-1922.pdf](http://www.pressglas-korrespondenz.de/aktuelles/pdf/pk-2011-2w-turner-tschech-1922.pdf)  
[www.pressglas-korrespondenz.de/aktuelles/pdf/pk-2011-3w-joyce-glassexport-pottery-gazette.pdf](http://www.pressglas-korrespondenz.de/aktuelles/pdf/pk-2011-3w-joyce-glassexport-pottery-gazette.pdf)  
[www.pressglas-korrespondenz.de/aktuelles/pdf/pk-2012-4w-teichova-tschech-1945-1947.pdf](http://www.pressglas-korrespondenz.de/aktuelles/pdf/pk-2012-4w-teichova-tschech-1945-1947.pdf)  
[www.pressglas-korrespondenz.de/aktuelles/pdf/pk-2012-4w-glasrevue-1946.pdf](http://www.pressglas-korrespondenz.de/aktuelles/pdf/pk-2012-4w-glasrevue-1946.pdf)  
[www.pressglas-korrespondenz.de/aktuelles/pdf/pk-2012-4w-glasrevue-1947.pdf](http://www.pressglas-korrespondenz.de/aktuelles/pdf/pk-2012-4w-glasrevue-1947.pdf)  
[www.pressglas-korrespondenz.de/aktuelles/pdf/pk-2012-4w-glasrevue-1948.pdf](http://www.pressglas-korrespondenz.de/aktuelles/pdf/pk-2012-4w-glasrevue-1948.pdf)  
[www.pressglas-korrespondenz.de/aktuelles/pdf/pk-2012-4w-glasrevue-1949.pdf](http://www.pressglas-korrespondenz.de/aktuelles/pdf/pk-2012-4w-glasrevue-1949.pdf)

---

[www.pressglas-korrespondenz.de/aktuelles/pdf/boschet-meisenthal-gebetbuch.pdf](http://www.pressglas-korrespondenz.de/aktuelles/pdf/boschet-meisenthal-gebetbuch.pdf) ..... PK 2001-1  
[www.pressglas-korrespondenz.de/aktuelles/pdf/pk-2011-3w-boschet-waschbretter.pdf](http://www.pressglas-korrespondenz.de/aktuelles/pdf/pk-2011-3w-boschet-waschbretter.pdf)  
[www.pressglas-korrespondenz.de/aktuelles/pdf/pk-2012-2w-boschet-inwald-teller-baronesse.pdf](http://www.pressglas-korrespondenz.de/aktuelles/pdf/pk-2012-2w-boschet-inwald-teller-baronesse.pdf)  
[www.pressglas-korrespondenz.de/aktuelles/pdf/pk-2012-2w-boschet-legras-flasche-boule-1887.pdf](http://www.pressglas-korrespondenz.de/aktuelles/pdf/pk-2012-2w-boschet-legras-flasche-boule-1887.pdf)  
[www.pressglas-korrespondenz.de/aktuelles/pdf/pk-2012-2w-boschet-mesmer-flasche-1852-1890.pdf](http://www.pressglas-korrespondenz.de/aktuelles/pdf/pk-2012-2w-boschet-mesmer-flasche-1852-1890.pdf)  
[www.pressglas-korrespondenz.de/aktuelles/pdf/pk-2012-2w-boschet-mesmer-flasche-1885.pdf](http://www.pressglas-korrespondenz.de/aktuelles/pdf/pk-2012-2w-boschet-mesmer-flasche-1885.pdf)  
[www.pressglas-korrespondenz.de/aktuelles/pdf/pk-2012-2w-boschet-pokale-1808-1908.pdf](http://www.pressglas-korrespondenz.de/aktuelles/pdf/pk-2012-2w-boschet-pokale-1808-1908.pdf)  
[www.pressglas-korrespondenz.de/aktuelles/pdf/pk-2012-2w-boschet-walther-blumenblock-koala.pdf](http://www.pressglas-korrespondenz.de/aktuelles/pdf/pk-2012-2w-boschet-walther-blumenblock-koala.pdf)  
[www.pressglas-korrespondenz.de/aktuelles/pdf/pk-2012-3w-boschet-polignac-flasche.pdf](http://www.pressglas-korrespondenz.de/aktuelles/pdf/pk-2012-3w-boschet-polignac-flasche.pdf)  
[www.pressglas-korrespondenz.de/aktuelles/pdf/pk-2012-3w-boschet-pressglas-saar.pdf](http://www.pressglas-korrespondenz.de/aktuelles/pdf/pk-2012-3w-boschet-pressglas-saar.pdf)  
[www.pressglas-korrespondenz.de/aktuelles/pdf/pk-2012-3w-boschet-tauno-wirkkala-schalen.pdf](http://www.pressglas-korrespondenz.de/aktuelles/pdf/pk-2012-3w-boschet-tauno-wirkkala-schalen.pdf)  
[www.pressglas-korrespondenz.de/aktuelles/pdf/pk-2012-4w-jeschke-dose-spritzdekor-1930.pdf](http://www.pressglas-korrespondenz.de/aktuelles/pdf/pk-2012-4w-jeschke-dose-spritzdekor-1930.pdf)  
[www.pressglas-korrespondenz.de/aktuelles/pdf/pk-2013-2w-boschet-aufsatz-adler-rokoko.pdf](http://www.pressglas-korrespondenz.de/aktuelles/pdf/pk-2013-2w-boschet-aufsatz-adler-rokoko.pdf)  
[www.pressglas-korrespondenz.de/aktuelles/pdf/pk-2013-2w-boschet-weihwasser-vall.pdf](http://www.pressglas-korrespondenz.de/aktuelles/pdf/pk-2013-2w-boschet-weihwasser-vall.pdf)  
[www.pressglas-korrespondenz.de/aktuelles/pdf/pk-2013-2w-boschet-pressglas-saar-2013.pdf](http://www.pressglas-korrespondenz.de/aktuelles/pdf/pk-2013-2w-boschet-pressglas-saar-2013.pdf)  
[www.pressglas-korrespondenz.de/aktuelles/pdf/pk-2013-2w-boschet-fenne-ewald-korb-rand.pdf](http://www.pressglas-korrespondenz.de/aktuelles/pdf/pk-2013-2w-boschet-fenne-ewald-korb-rand.pdf)  
[www.pressglas-korrespondenz.de/aktuelles/pdf/pk-2013-2w-boschet-fenne-portieux-vasen.pdf](http://www.pressglas-korrespondenz.de/aktuelles/pdf/pk-2013-2w-boschet-fenne-portieux-vasen.pdf)  
[www.pressglas-korrespondenz.de/aktuelles/pdf/pk-2013-2w-boschet-fenne-vtf-narcisse-1935.pdf](http://www.pressglas-korrespondenz.de/aktuelles/pdf/pk-2013-2w-boschet-fenne-vtf-narcisse-1935.pdf)

□