



Abb. 2013-3/51-01 (Maßstab ca. 100 %)

Kanne mit Henkel, Weintrauben, -blättern und -ranken, konische Form, blau-türkis-farbenes Pressglas, H 17,5 cm, D Rand 12,5 cm
Sammlung Branse
am Henkel eingepresste Marke „FRANCE“, Hersteller unbekannt, Frankreich, um 1900?

Annette Branse, SG

September 2013

Henkelkanne mit Weintrauben, -blättern und -ranken, Frankreich, um 1900?

Branse: Sehr geehrter Herr Geiselberger,

in meinem Besitz befindet sich eine Kanne in blau / türkis-farbenem Pressglas. Ich würde mich sehr darüber freuen, wenn Sie mir einen Hinweis zum Alter und zur Herkunft der Kanne geben könnten. Am Henkel ist "FRANCE" eingepresst. Die Höhe der Kanne ist 17,5 cm, Durchmesser Einlass 12,5 cm, Stand 9,5 cm.

Im voraus bedanke ich mich recht herzlich für Ihre Mühe. Über eine Antwort würde ich mich sehr freuen. Mit freundlichem Gruß, Annette Branse

SG: Hallo Frau Branse,

diese Kanne habe ich noch nie gesehen, sie passt in keines der Muster, die ich bisher gesehen habe. Das eingepresste "FRANCE" bedeutet hier einerseits, dass sie aus Frankreich kommt und andererseits, dass das Glas in Englisch sprachige Länder exportiert werden sollte ... Machen Sie doch bitte ein Bild, auf dem die Kanne von der Seite ganz zu sehen ist und ich setze sie auf die PK-Website, vielleicht kennt sie jemand ...

beste Grüße, Siegmur Geiselberger

Abb. 2013-3/51-02
 Kanne mit Henkel, Weintrauben, -blättern und -ranken
 blau-türkis-farbenes Pressglas, H 17,5 cm, D Rand 12,5 cm
 Sammlung Branse
 am Henkel eingepresste Marke „FRANCE“
 Hersteller unbekannt, Frankreich, um 1900?



SG: über Nacht ist mir doch noch eine Parallele eingefallen: die **Zuckerdose „Fuchs mit Trauben“**, Hersteller unbekannt, Frankreich, um 1900: soweit man das mit den Bildern vergleichen kann, ist die helle blaue Farbe mindestens ähnlich ... Vor allem aber ist die **plastische**

Weinranke mit Trauben und Blättern ziemlich ähnlich, die sich bei Dose und Kanne um den **Rand** und bei der Kanne um den **Henkel** wickelt. Leider wurde auch der Hersteller dieser Dosen noch nicht gefunden, **sicher aber Frankreich, um 1900!**

Abb. 2011-2/034 und Abb. 2011-2/035
Zuckerdose mit Fuchs und Trauben, Weinranke mit Trauben und Blättern, auf dem Deckel Schlange, 3 Füße
blaues Pressglas, H mit Deckel 14 cm, D 10,7 cm
Sammlung Groß
Hersteller unbekannt, Frankreich, um 1900
s. Abb. 2004-4/165 und Abb. 2004-4/169,
Sammlung Geiselberger PG-841



Abb. 2004-4/165
 Zuckerdose mit Fuchs und Trauben, Weinranke mit Trauben und Blättern, Deckel fehlt, 3 Füße
 „coupe en verre moulé bleue thème du Loup ... représenté 3 fois avec des attitudes différentes“
 blaues Pressglas, H 9,5 cm, D 10,7 cm
 Sammlung SG PG-841
 eBay Frankreich, Art.Nr. 2276487014, € 15,00
 Hersteller unbekannt, Frankreich, um 1900



Abb. 2007-1/057
 eBay USA, Art.Nr. 160071125992, **US \$ 585,00, ca. € 452,58**
 "VERY RARE ANTIQUE MILK GLASS SERPENT & FOXES COVERED DISH, **manufactured by Vallerysthal, circa early 1890-1900.** [...] old remaining gold paint. measures 5 1/2" to the top of the snake & 4 1/2" across"; H ca. 14 cm, D ca. 11 cm
 SG: Hersteller unbekannt, Frankreich, um 1900
nicht Vallérysthal - nicht „SV“!
vgl. MB Portieux 1894, Planche 184, No. 3465 & 3466



Ein ähnliches Muster mit **Wein- bzw. Hopfenranken** wurde **1894** von **Portieux** angeboten, **Planche 184, Sucrîer No. 3466, Vigne, und No. 3465, Houblon**. Die Dose „Fuchs ...“ kann aber für Portieux oder Vallérysthal nicht nachgewiesen werden. Für „SV“, Verrerie Schmidt, Vannes-le-Châtel, sind die bisher gefundenen Musterbücher immer noch nicht zugänglich, „SV“ könnte dieses Dekor als Dose ... Kanne hergestellt haben ...

Abb. 2006-1-04/022, MB Portieux 1894, Planche 184, Sucrîers (Ausschnitt); Sucrîer No. 3466, Vigne, und No. 3465, Houblon Sammlung Neumann

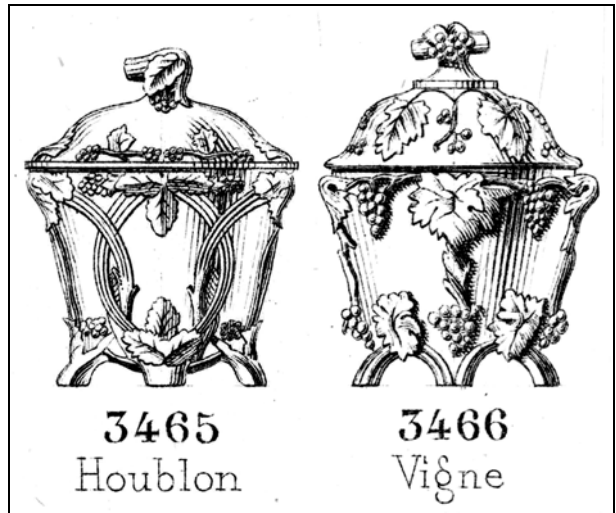


Abb. 2001-05/542
Musterbuch Portieux 1894, Planche 184, Sucriers
Sammlung Triboulot

2^{ème} Partie

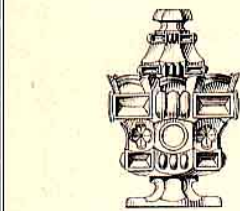


Planche 184

SUCRIERS DIVERS

Folio 184

VERRERIES DE PORTIEUX.



N^{os} d'ordre 3455
Lorçnettes



3456
Bambous



3457
Renaissance



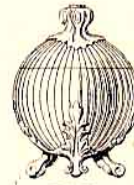
3458
Egyptien



3459
Prismes et bambous



3460
Grec



3461
Spherique



3462
Pigeon



3463
Carte



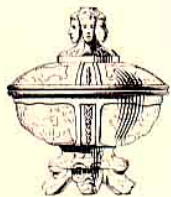
3464
Chinois



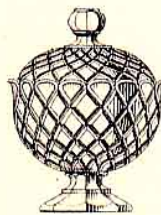
3465
Houblon



3466
Vigne



3467
Suisse



3468
Diamants
(1 et 2)



3469
Charlot



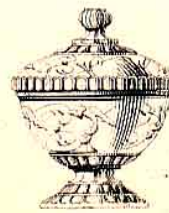
3470
Louis XV



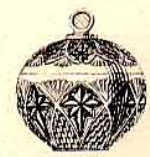
3471
Napolitain
(1 et 2)



3472
Espagnol



3473
Chimeres
(1 et 2)



3474
Normand

MAGY HARTUP-LEVÉSZÉK É. C.



Abb. 2006-1-04/022
MB Portieux 1894, 2. Partie, Planche 184, Sucriers
Sammlung Neumann

2^{ème} Partie



Planche 184

SUCRIERS DIVERS

Folio 184

VERRERIES DE PORTIEUX.



N^{os} d'ordre 3455
Lorçnettes



3456
Bambous



3457
Renaissance



3458
Egyptien



3459
Prismes et bambous



3460
Grec



3461
Sphérique



3462
Pigeon



3463
Carré



3464
Chinois



3465
Houblon



3466
Vigne



3467
Suisse



3468
Diamants
(1 et 2)



3469
Charlot



3470
Louis XV



3471
Napolitain
(1 et 2)



3472
Espagnol



3473
Chimères
(1 et 2)



3474
Normand

NANCY, BERGER-LEVAULT & C^{ie}



Siehe unter anderem auch:

- PK 2001-5** Anhang 05, SG, MB Portieux 1894 und 1914; Sammlung Triboulot
PK 2006-1 Anh. 04, SG, MB Portieux 1894, 2.^{ème} & 3.^{ème} Partie, demi-Cristaux moulés; Slg. Neumann
-
- PK 1999-4** SG, Viele Hunde und 1 Fuchs, viele Katzen und 1 Luchs
PK 2004-1 Boschet, Fehr, Chiarenza, Neumann, SG, Deckeldosen als Korb mit Wildschwein, Fuchs, Kaninchen und zwei Hennen, Hersteller unbekannt
PK 2004-4 SG, Aisopos: Der Fuchs und die Trauben - eine uralte Fabel etwas umgedichtet; eine blaue Vase aus Pressglas, Hersteller unbekannt, Frankreich, um 1900
PK 2005-3 Christoph, SG, Blaugrau-rotbraun marmorierte Sphinx, aus St. Louis? Erste Bilder der Sphinx in einem Katalog St. Louis um 1872 gefunden; Fuchs mit einem toten Hahn, erstmals St. Louis um 1872
PK 2005-4 SG, Zwei Hennen auf Körben mit „XXX“, Vitrum Sklárna Janov, um 1995. Zu den Deckeldosen als Korb mit „XXX“: Wildschwein, Fuchs, Kaninchen, Hennen, Schwan, ???, Hersteller weiter unbekannt
PK 2006-4 Nienhaus, SG, Ein teurer Fuchs auf einem Holzstapel als Deckeldose, Hersteller unbekannt
PK 2007-1 SG, Der Fuchs und die Trauben - auf dem Deckel eine lauernde Schlange - eine opak-weiße Dose aus Pressglas, Hersteller unbekannt, Frankreich, um 1900
PK 2011-2 Groß, SG, Der Fuchs und die Trauben - auf dem Deckel eine lauernde Schlange - blaues Pressglas, Hersteller unbekannt, Frankreich, um 1900
-

Siehe unter anderem auch:

WEB PK - in allen Web-Artikeln gibt es umfangreiche Hinweise auf weitere Artikel zum Thema: suchen auf www.pressglas-korrespondenz.de mit **GOOGLE Lokal** →

www.pressglas-korrespondenz.de/aktuelles/pdf/pk-1999-4w-sg-hunde-katzen.pdf

www.pressglas-korrespondenz.de/aktuelles/pdf/pk-2004-4w-sg-sv-vase-fuchs-trauben.pdf

www.pressglas-korrespondenz.de/aktuelles/pdf/pk-2004-4w-christoph-kueken-schlange.pdf

www.pressglas-korrespondenz.de/aktuelles/pdf/pk-2006-4w-nienhaus-fuchs-holzstapel.pdf

www.pressglas-korrespondenz.de/aktuelles/pdf/pk-2007-1w-sg-dose-fuchs-trauben.pdf

www.pressglas-korrespondenz.de/aktuelles/pdf/pk-2010-4w-michl-teller-storch-fuchs.pdf

www.pressglas-korrespondenz.de/aktuelles/pdf/pk-2011-2w-gross-fuchs-trauben.pdf

www.pressglas-korrespondenz.de/aktuelles/pdf/pk-2013-3w-branse-kanne-weintrauben-france.pdf

<http://opaline.defoire.pagesperso-orange.fr/opale/index.htm> ... collection ... sucriers
No. 3.52 Sucrìer Houblon

