



Abb. 2013-4/35-01
Drei außergewöhnliche Jardinières, rosa-farbenes, blaues und bernstein-farbenes Pressglas, H 8 cm, B 16,5 cm, L 31,5 cm
Sammlung Gerlach

s. [MB Brockwitz Farbentafeln um 1936, Tafel 22, No. 9081a, Zierdose](#), und [Tafel 32, No. 9081 D, Jardinière mit Deckel](#)
[Brockwitz AG, 1936-1941, Sammlung Neumann, www.glas-musterbuch.de ...](#)



Marion und Roland Gerlach, SG

Januar 2014

Drei außergewöhnliche Jardinières und eine Menage, Brockwitz, 1936-1941

Hallo Herr Geiselberger!

Heute möchten wir drei **Jardinières** und eine **Menage** von **Brockwitz** aus unserer Sammlung vorstellen. Die **Jardinière** hat die Nr. **9081a** und ist 315 mm lang, 165 mm breit und 80 mm hoch, 850 g schwer. Diese gibt es auch mit Deckel Nr. **9081D** oder mit **Blumenblock** Nr. **9081aE**. Eine blaue Jardinière mit Deckel findet man in **Pressglas-Pavillon ... Tafelaufsätze ... 09351; Farbentafel ca. 1941 Tafel 22 #9081D**. Auch eine rosa Jardinière ohne Deckel findet man im **Pressglas-Pavillon ... Tafelaufsätze ... 01132 ...**

Die **Menage** passt sehr gut zu den Jardinières - ähnliche Handhabe. Diese hat die Nr. **8917**, 260 mm lang, 85 mm breit und 50 mm hoch, 400 g schwer. Der Senftopf Nr. 8815 und der Salz und Pfefferstreuer Nr. 8622 fehlen.

Wir wünschen allen Pressglasfreunden ein gesundes neues Jahr! Marion und Roland Gerlach

SG: **Zu Ihren Jardinières muss man extra gratulieren!** Gleich 3 Farben - nur ein kleines Manko: die Deckel fehlen ... Aber Mann / Frau kann ja nicht alles haben ... Ich habe zuerst abwärts in den Musterbüchern Brockwitz der PK gesucht, die schon vor vielen Jahren aus den Sammlungen **Neumann** und **Weinberger** in der PK dokumentiert werden konnten: zuerst **1941**, dann **1936**, dann **1931** ... leider nichts zu finden ... Schließlich hat sich herausgestellt, dass es **um 1936** ein **Musterbuch** mit „**Farbentafeln**“ gegeben hat, das in der PK nicht dokumentiert ist: nur in diesem MB der **Sammlung Neumann** in www.glas-musterbuch.de findet man auf den **Tafeln 22** unter „**Zierdosen**“ eine ausgefallene flache, rauten-förmige Dose Nr. **9081D**, D 23 x 16 ½ cm. Auf **Tafel 32** findet man unter „**Jardinières**“ eine Variante Nr. **9081aE** mit (oder ohne) **Einsatz**, D 23 x 16 ½ cm. Hier hat die flache Dose einen merkwürdigen Deckel mit Löchern zum Einstecken von Blumen, er sieht aus wie eine mit Seepocken bewachsene Felsfläche am Meer ...

Die Geschichte dieser „Zierdosen“ / „Jardinières“ ist außergewöhnlich!

1936 hatte sich die deutsche Industrie anscheinend halbwegs von der **Weltwirtschaftskrise ab 1929** erholt, auch die Glasindustrie. Genau in diesen Jahren begann jedoch nach der Machtergreifung Hitlers am 30. Januar **1933** aber auch eine neue **nationalsozialistisch ausgerichtete Wirtschaftspolitik** mit einem „**Vierjahresplan**“, ab 18. Oktober **1936** unter dem „Beauftragten“ Reichsminister Hermann **Göring**. **Die deutsche Industrie wurde insgesamt systematisch und radikal auf Rüstungspolitik umgestellt, wobei auch die Glasindustrie entsprechend - auf Gebrauchsgläser - eingeschränkt wurde.**

MB Brockwitz 1941 zeigt zum letzten Mal - nach dem Beginn des **Zweiten Weltkriegs** am 25. August **1939** - ein „**volles Programm**“ mit Gebrauchsgläsern, aber auch mit **Luxusgläsern**.

Das auf www.glas-musterbuch.de dokumentierte MB **Brockwitz** mit „**Farbentafeln**“, von Dieter **Neumann** „**ca. 1936**“ datiert, muss also **zwischen 1936 und 1941** entstanden sein und war - wegen der Texte in französisch, englisch und spanisch - noch auf einen **Export** ausgerichtet. Dieser Export fand jedoch kaum noch statt, die Kriegsgegner Frankreich, England und ab Ende 1941 die USA blockierten einen Export und die mit dem Deutschen Reich verbündeten Staaten Spanien und Italien konnten wahrscheinlich nur wenig importieren, vor allem keine Luxusgläser ... Ein kleiner Teil könnte nach Südamerika gekommen sein ... Aber **zwei Gläser von 1936 / 1941, gefunden von Wayne Stevens beweisen, dass solche Gläser noch bis nach England** gekommen sind!

PK 2005-1, Stevens, SG, Zwei Vasen mit Fischen und Sittichen als Henkel, wohl Brockwitz, um 1940

Die Vasen mit den „Kakadus“ von 1936 / 1941 sind sogar bis nach Australien gekommen, wo diese schönen Vögel herkommen!

Die „Zierdosen“ / Jardinières“ sind also in einer sehr kurzen Zwischenzeit entstanden und deshalb wahrscheinlich sehr selten!

Und sie gehören zu den vor allem in **MB Brockwitz 1941** breit angebotenen „**Luxusgläsern**“, die ganz eigenständige, etwas skurrile Entwürfe im Stil **Art Déco** von Brockwitz zeigen!!!

PK 2005-3, Anhang 02, MB Brockwitz 1936: Nachtrag zu den Lieferungsbedingungen:

1. Sofern auf den einzelnen Tafeln nichts anderes vermerkt ist, können die betreffenden Artikel in den Farben: **hell [farblos], luftblau, rose, seegrün, goldgelb, flieder und rauchtupas**, geliefert werden.
2. Die Farben flieder und rauchtupas werden nur dann geschmolzen, wenn genügend Aufträge vorliegen und wenn von den einzelnen Artikeln ganze Arbeitstouren bestellt werden. [...]

Als Sprachen werden **Deutsch, Französisch, Englisch und Spanisch** verwendet, d.h. dass Brockwitz um **1936** stark auf den **Export** orientiert war. [...]

Neben einigen Services, die um **1928 vor der Weltwirtschaftskrise** angeboten wurden, werden **1936 neue Formen und Muster** angeboten, die an Formen und Muster des **Art Déco** angelehnt sind, aber offenbar bei Brockwitz eigenständig entwickelt wurden, z.B.:

Tafel 27, Service 66000 Neckar
Farben hell [farblos], rosé, luftblau, goldgelb
Tafel 29, Service 69000 Admiral
Tafel 30, Service 70000 Wien
Tafel 31, Service 71000 Stettin
Tafel 33, Service 72000 Lössnitz

Das Musterbuch Brockwitz 1936 erlaubt eine genauere **zeitliche Eingrenzung** der besonders spektakulären und

bei Sammlern begehrten **Tafelaufsätze und Frucht-schalen**. 1936 erscheinen nur wenige Vasen, z.B.:

Tafel 56, Vase mit Kakadus

Tafel 58, hohe Vase mit Sittichen

Tafel 68, Schale mit Fischen als Griffen.

Offenbar wurde dieses Programm **1936 erst begonnen und dann bis 1941 stark ausgeweitet.**

Abb. 2005-3-02/008 (Ausschnitt)
MB Brockwitz 1936, Tafel 56, Blumenvasen, Vase Nr. 6925
Sammlung Neumann



No. 6925 20 $\frac{1}{2}$ cm
No. 6925 E mit Einsatz

Abb. 2004-3/289 a/b (Foto Heinemann)
Vase mit zwei Papageien / Kakadus (?),
schräge Bänder mit Blättern, blaues, teilw. mattiertes Pressglas
H xxx cm, B xxx cm, L xxx cm
Sammlung Heinemann

s. MB Brockwitz 1941, Tafel 59, Blumenvase Nr. 6925
(Schopf und Schnabel des Vogels deuten auf einen Kakadu hin
(Plissolophus), eine Unterfamilie der Familie der Papageien
(Psittacornithes), Vorkommen in Australien, Neuguinea,
Philippinen und auf Südsee-Inseln
[s. Brehms Tierleben, Leipzig / Wien 1893, Band 3, Vögel, S.
381 ff. u. S. 409 ff.]

Abb. 2005-1/348 a/b (Foto Blomfield)
Vase mit zwei Kakadus, schräge Bänder mit Blättern
rosa-farbenes, teilweise mattiertes Pressglas
H xxx cm, B xxx cm, L xxx cm
auf der Unterseite eingezätzte Aufschrift „**DEUTSCHLAND**“
(Rest nicht mehr lesbar;
zur besseren Lesbarkeit schwarz hinterlegt!)
Sammlung Blomfield
s. MB Brockwitz 1941, Tafel 59, Blumenvase Nr. 6925



PK 2005-1: SG: Wayne **Stephens** vom Internet-Glasladen www.20thcenturyglass.com stellte mir Bilder von zwei Vasen zur Verfügung, die mit ihren **Henkel aus Fischen und Sittichen** (Papageien) sofort an die beiden entsprechenden Schalen aus **MB Brockwitz 1941** erinnern.

Vielleicht erinnern Sie sich auch noch an den Artikel von D. **Mauerhoff** zum Entwerfer Fritz **Scheiner** bei August **Walther & Söhne**, Ottendorf-Okrilla, der noch im Dienst von Walther eine **Schale mit 2 Henkeln aus Fischen** entworfen hat, die sehr ähnlich kurz danach von Brockwitz angeboten wurde. Selbstverständlich lässt sich heute nicht mehr aufklären, ob und wie der Entwurf von Scheiner zu Brockwitz gekommen ist und ob die Schalen mit ähnlichen Griffen aus Tieren - Eichhörnchen und Löwen - auch von Scheiner für Brockwitz gemacht wurden. Vielleicht gehören die beiden Vasen zu den Entwürfen von Friedrich Scheiner.

Ich habe keinen Zweifel daran, dass die beiden Vasen wie die Schalen aus Brockwitz kommen, sie sind zwar nicht mehr in den Haupt-Katalog Glasfabrik AG Brockwitz 1941 gekommen, aber immerhin bis England!

Abb. 2005-3-02/010 (Ausschnitt)
 MB Brockwitz 1936, Tafel 58, Blumenvasen, Vase Nr. 6929
 Sammlung Neumann

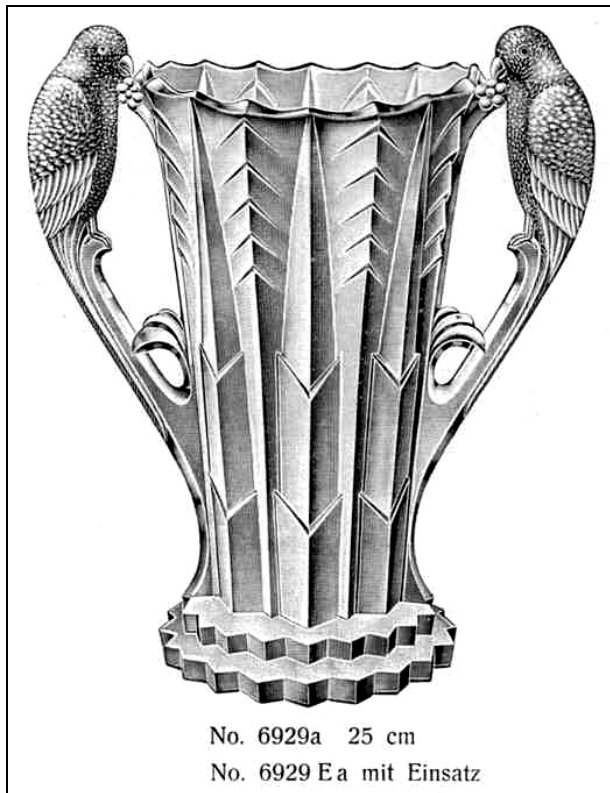


Abb. 2000-3/273 (Ausschnitt)
 MB Brockwitz 1941, Tafel 76, Fruchtschale, Nr. 9076a
 MB Sammlung Weinberger

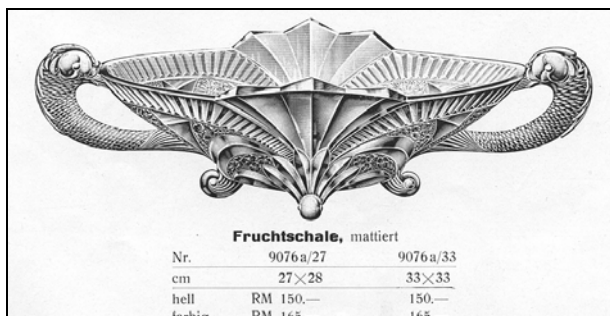


Abb. 2005-1/342 und Abb. 2005-1/341
 Vase mit Sittichen als Henkel
 Vase mit Fischen als Henkel
 bernstein-farbenes Pressglas, H 25 cm bzw. H 27 ½ cm
 vgl. MB Brockwitz 1936, Tafel 58, Blumenvase, Nr. 6929
 vgl. MB Brockwitz 1936 FT, Tafel 19, Bl.vase, Nr. 6929a / Ea
 vgl. MB Brockwitz 1936 FT, Tafel 19, Bl.vase, Nr. 6930a / Ea
 vgl. MB Brockwitz 1941, Tafel 77, Fruchtschale, Nr. 9080
 vgl. MB Brockwitz 1941, Tafel 76, Fruchtschale, Nr. 9076a



Abb. 03-2000/270
 Musterbuch Brockwitz 1941, Tafel 77, Fruchtschalen
 MB Sammlung Weinberger

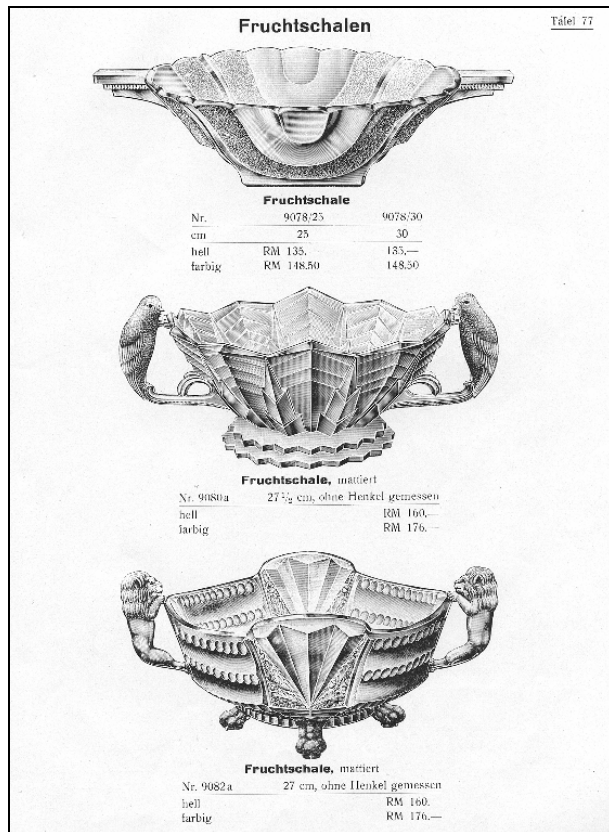


Abb. 03-2000/278 (Ausschnitt)
 Musterbuch Brockwitz 1941, Tafel 78, Fruchtschalen
 MB Sammlung Weinberger

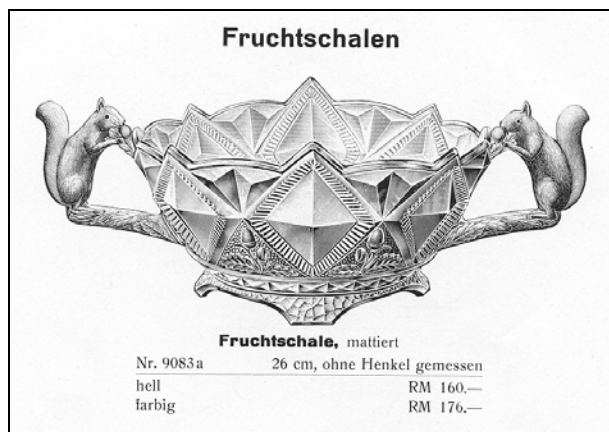


Abb. 2000-3/274
 Fruchtschale, braunes Pressglas
 Sammlung Reidel, Reidel 1988, S. 113
 vgl. Musterbuch Brockwitz 1941, Tafel 76, Nr. 9076a



Abb. 2004-1/216
 Jardinière mit Henkeln
 Entwurf Fritz Scheiner
 Sammlung Familie Scheiner
 vielleicht für Glasfabrik AG Brockwitz, um 1941
 vgl. MB Brockwitz 1941, Tafel 76, Fruchtschale Nr. 9076a
 Handschriftliche Notiz unten rechts: „Diese Originalzeichnung ist mein Eigentum und darf lt. Urheberrecht niemandem zugänglich gemacht werden. Das Kopieren od. Vervielfältigen fällt unter das Strafgesetz. Scheiner“

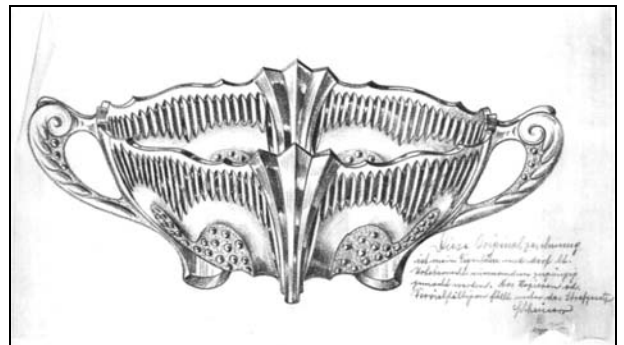


Abb. 2013-4/35-02

Drei außergewöhnliche Jardinièren, rosa-farbenes, blaues und bernstein-farbenes Pressglas, H 8 cm, B 16,5 cm, L 31,5 cm
Sammlung Gerlach

s. MB Brockwitz Farbentafeln um 1936, Tafel 22, No. 9081a, Zierdose, und Tafel 32, No. 9081 D, Jardinière mit Deckel
Brockwitz AG, 1936-1941, Sammlung Neumann, www.glas-musterbuch.de ...



Abb. 2013-4/35-03 (Ausschnitt)

MB Brockwitz Farbentafeln um 1936, Tafel 22, Zierdosen; Brockwitz AG, 1936-1941
Sammlung Neumann, www.glas-musterbuch.de ...

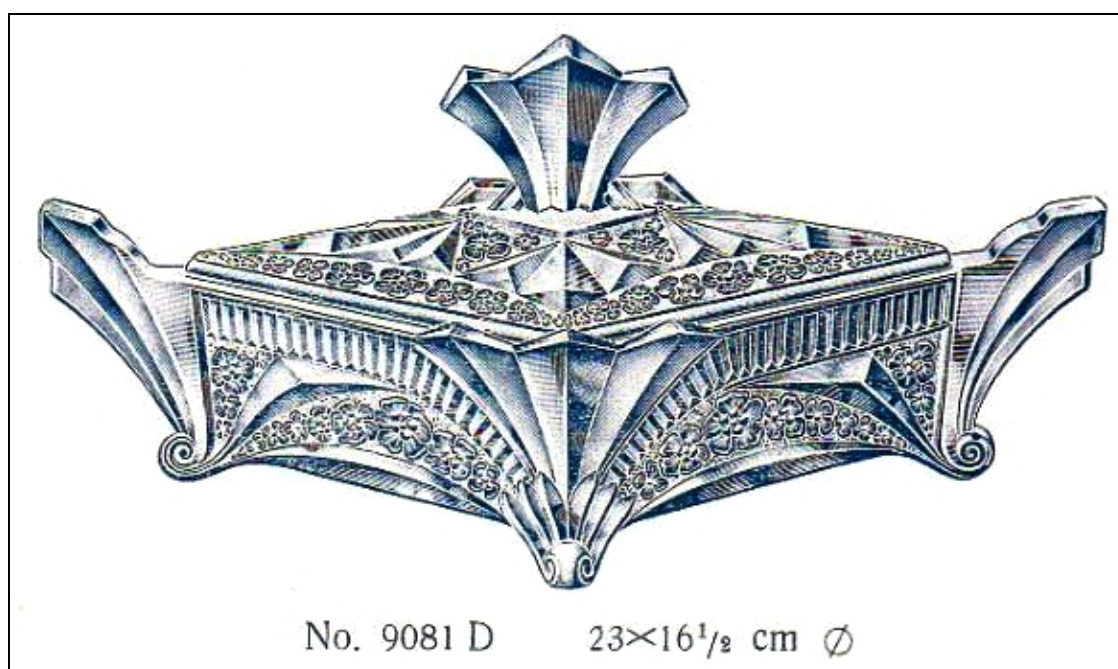


Abb. 2013-4/35-04

Menage für Salz und Pfeffer-Streuer ..., rosa-farbenes Pressglas, H 5 cm, B 8,5 cm, L 26 cm

Sammlung Gerlach

s. MB Brockwitz 1936, Tafel 49, Senftöpfe, Menagen, Nr. 8917, Menage mit Salz und Pfeffer-Streuer, Senftopf Nr. 8815 und Salz- und Pfefferstreuer Nr. 8622 fehlen

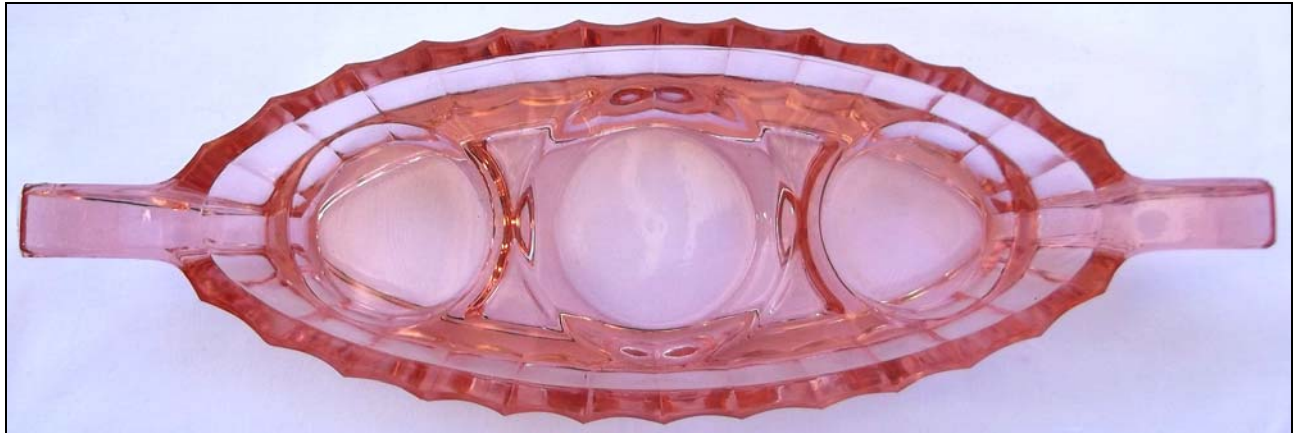


Abb. 2005-3-02/072
 MB Brockwitz 1936, Tafel 56, Blumenvasen
 Sammlung Neumann

Tafel 56

Blumenvasen

Vases à fleurs — Flower-vases — Floreros



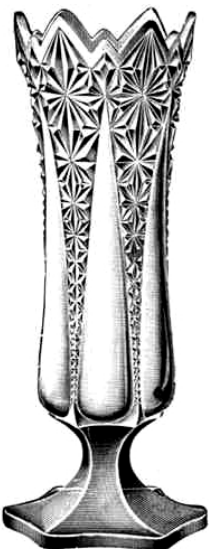
No. 6926/15	6926/20	6926/26
cm 15	20	26



No. 6917/20	6917/30
cm 20	30



No. 6925	20 ¹ / ₂ cm
No. 6925 E	mit Einsatz



No. 9233/24 24 cm



No. 9542/16	9542/21	9542/24
cm 16	21	24



No. 9541 17 cm



No. 21141/24 23¹/₂ cm



Abb. 2005-3-02/073
 MB Brockwitz 1936, Tafel 58, Blumenvasen
 Sammlung Neumann

Tafel 58

Blumenvasen

Vases à fleurs — Flower-vases — Floreros



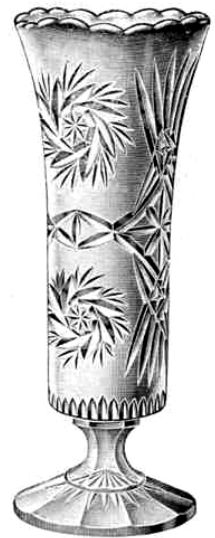
No. 35141a/20 20 cm



No. 35141b/20 20 cm



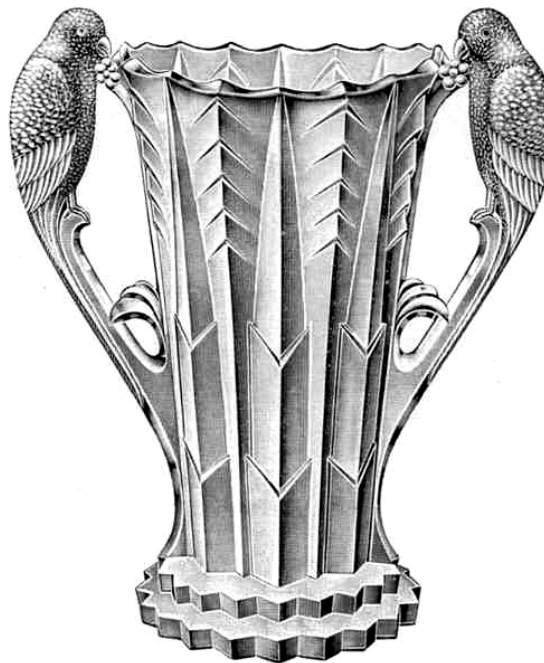
No. 35142/13 13 cm



No. 36142/17	36142/24
cm 17	24



No. 41141a/18	41141a/24
cm 18	24



No. 6929a 25 cm
 No. 6929 Ea mit Einsatz



No. 36141/20	36141/25
cm 20	25



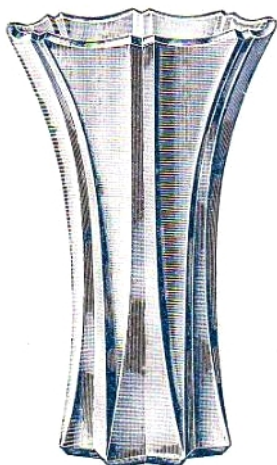
Abb. 2013-4/35-05

MB Brockwitz Farbentafeln um 1936, Tafel 19, Blumenvasen; Brockwitz AG, 1936-1941
Sammlung Neumann, www.glas-musterbuch.de ...

Blumenvasen

Tafel 19

Vases à fleurs — Flower-vases — Floreros



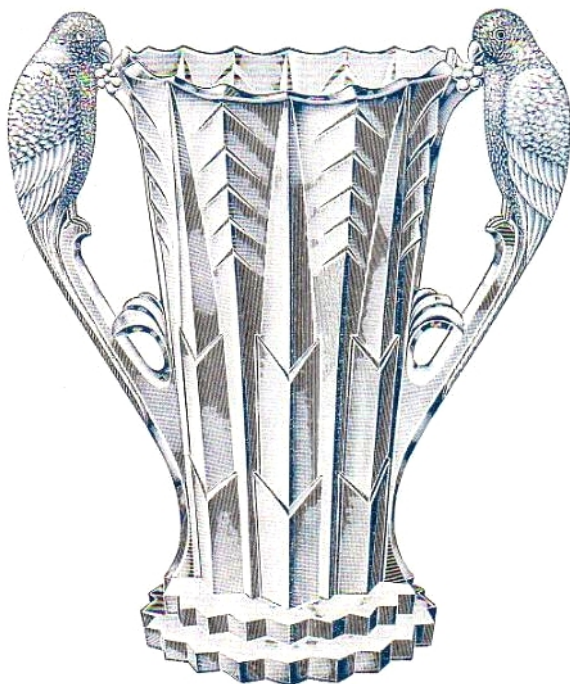
No. 6926/15 6926/20 6926/26
cm 15 20 26



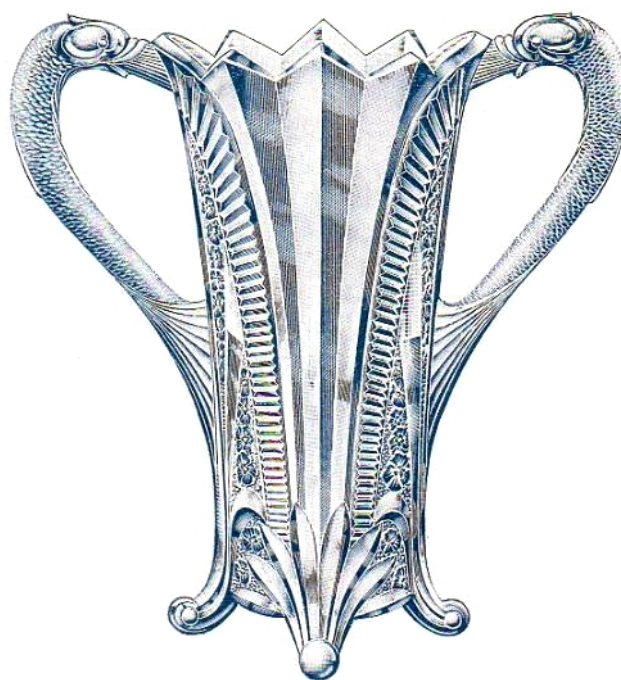
No. 6917/20 6917/30
cm 20 30



No. 6925 20½ cm
No. 6925E mit Einsatz



No. 6929a 25 cm
No. 6929Ea mit Einsatz



No. 6930a 27½ cm
No. 6930Ea mit Einsatz



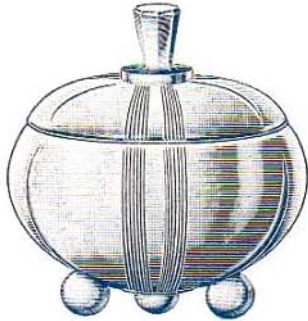
Abb. 2013-4/35-06

MB Brockwitz Farbentafeln um 1936, Tafel 22, Zierdosen; Brockwitz AG, 1936-1941
Sammlung Neumann, www.glas-musterbuch.de ...

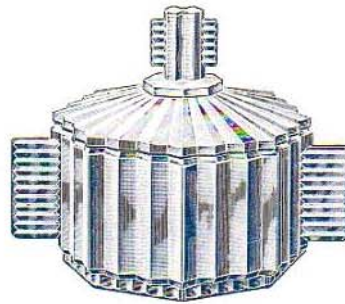
Tafel 22

Zierdosen

Boites — Boxes — Cajas con tapa



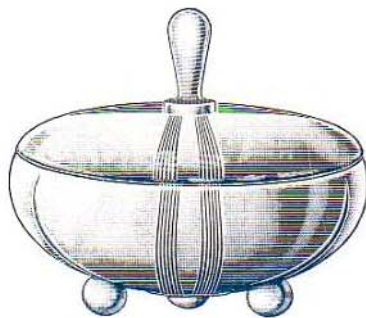
No. 8869 12 cm Ø



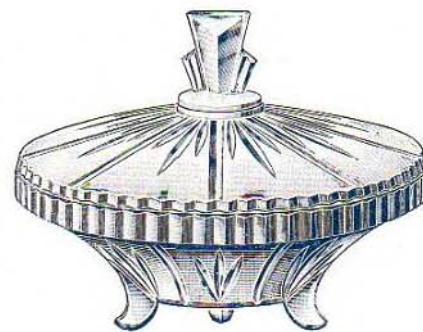
No. 3742 11 cm Ø



No. 8871 13 cm Ø



No. 8870 16 cm Ø



No. 8872 18 cm Ø



No. 9081 D 23×16¹/₂ cm Ø



No. 8865 14 cm Ø



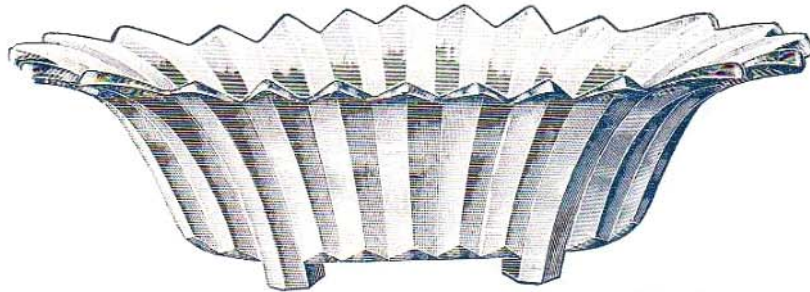
Abb. 2013-4/35-07

MB Brockwitz Farbentafeln um 1936, Tafel 32, Jardinières; Brockwitz AG, 1936-1941
Sammlung Neumann, www.glas-musterbuch.de ...

Tafel 32

Jardinières

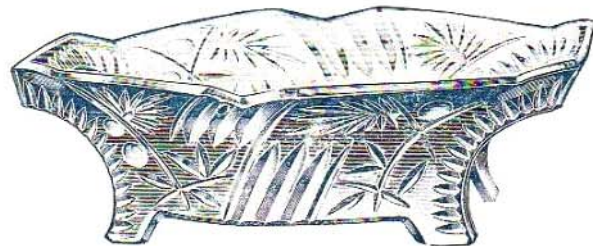
Jardinières — Jardinieres — Jardineras



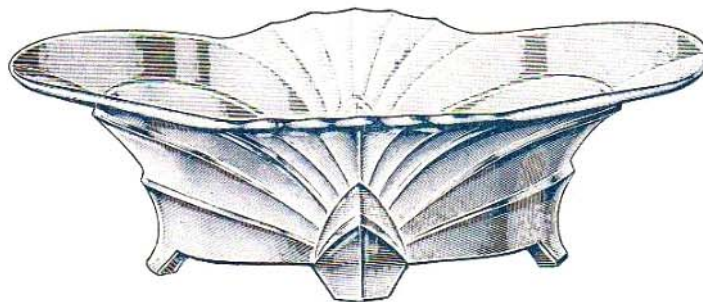
No. 81323/35 geschweift	81323 E mit Einsatz
cm 35 × 21½	32 × 17½



No. 85323/2 ca. 24 cm lang



No. 9074/27 27½ × 19½ cm



No. 9072/32 32 × 20 cm



No. 9081aE mit Einsatz	No. 9081a ohne Einsatz
23 × 16½ cm ohne Griffe gemessen	



Abb. 2005-3-02/064
 MB Brockwitz 1936, Tafel 49, Senftöpfe, Menagen ... No. 8917, Menage mit Salz und Pfeffer-Streuer
 Sammlung Neumann

Senftöpfe

Tafel 49

Moutardiers — Mustard-pots — Mostaceras



No. 8315/1



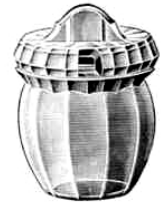
No. 8315/2



No. 8359



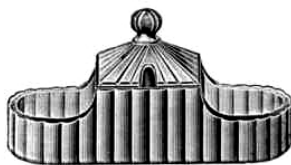
No. 28359



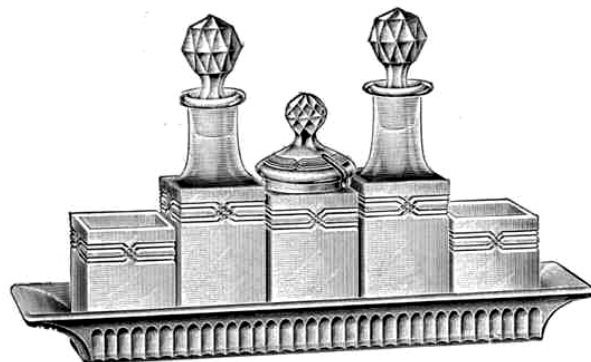
No. 8815

Menagen und Streuer

Menagères — Cruets — Vinaçreras



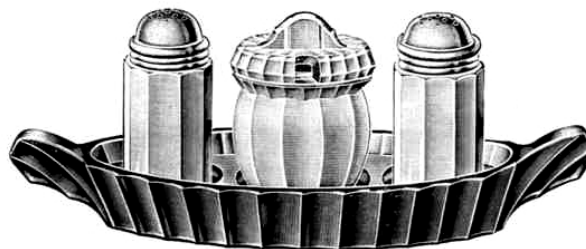
No. 8329



No. 8911



Zuckerstreuer
 Saupoudreuse — Sugar sifter
 Echador de azúcar
 No. 28400



No. 8917



Salz- und Pfeffer-Streuer
 Saupoudreuse — Sifter — Echador
 No. 8622



Siehe unter anderem auch:

- PK 2002-5 Anhang 02, SG, Glasfabrik AG Brockwitz 1915 (Auszug); Sammlung Neumann
 PK 2000-1 Anhang 02, SG, Glasfabrik AG Brockwitz 1921 (Auszug); Sammlung Museum Coswig
 PK 2001-5 Anhang 08, SG, Glasfabrik AG Brockwitz 1926 (Auszug); Sammlung Mauerhoff
 PK 2000-2 Anhang 01, SG, Glasfabrik AG Brockwitz 1928 (Auszug); Sammlung Neumann
 PK 2000-2 Anhang 02, SG, Glasfabrik AG Brockwitz 1929 Nachtrag (Auszug); Sammlung Neumann
 PK 2000-2 Anhang 03, SG, Glasfabrik AG Brockwitz 1931 (Auszug);
 Sammlung Museum Coswig, Neumann, Smith
 PK 2000-2 Anhang 04, SG, Glasfabrik AG Brockwitz nach 1931 (Auszug);
 Sammlung Museum Coswig, Smith
 PK 2005-3 Anhang 02, SG, Pressglas Glasfabrik AG Brockwitz 1936; Sammlung Neumann
 PK 2000-3 Anhang 02, SG, Glasfabrik AG Brockwitz 1941 (Auszug); Sammlung Weinberger
 PK 2002-5 SG, Vergleich der Musterbücher Brockwitz 1915-1931 neu
 PK 2005-1 Anhang 06, SG, Steingutfabrik AG Sörnewitz, Hohl-, Schleif- und Pressglas, um 1910
 (Auszug); Sammlung Rühl-Sadler
 PK 2005-3 SG, Vergleich der Musterbücher Brockwitz 1915-1936 neu
-
- PK 2004-1 Mauerhoff, Friedrich Scheiner. Handwerker, Formgestalter, Künstler -
 Teil 2: Ehemalige Designer in der Glasindustrie von Ottendorf-Okrilla
 PK 2004-3 Hayter, Heinemann, Stopfer, SG, Die grüne Fußschale mit Tauben und eine blaue Vase
 mit Papageien kommen sie ursprünglich aus der Tschechoslowakei, 1930-er Jahre?
 PK 2005-1 Blomfield, Heinemann, SG, Blaue und rosa-farbene Vase mit zwei Kakadus von Brockwitz
 um 1940
 PK 2005-1 Stephens, SG, Zwei Vasen mit Fischen und Sittichen als Henkel, wohl Brockwitz, um
 1940
-
- PK 2012-3 Gerlach, Michl, SG, Großes „Segelschiff auf dem Meer“ als elektrisch beleuchtete Lampe
 mit Sockel: Heinrich Hoffmann, Gablonz an der Neiße, um 1930
 PK 2012-4 Gerlach, Michl, SG, Vase mit Fischen, ehemals Rudolfova hut' vor 1958, später Rosice bis
 1980? Im Boden eingepresst „R.LALIQUÉ“
 PK 2013-1 Gerlach, SG, Segelschiff, Flötenspieler und Frauenakt als Lampe und/oder
 Luftbefeuchter, A. Walther & Söhne 1936 und Brockwitz AG 1936
 PK 2013-1 Gerlach, SG, Tablett, eingefasst mit Malachitglas, Hersteller unbekannt, Böhmen, vor
 1939
 PK 2013-2 Gerlach, SG, Eine halbnackte Dame mit Bubikopf auf Eisblock als Lampe,
 Glashüttenwerk „Germania“, Schweig, Müller & Co., Weißwasser O.L., um 1930
 PK 2013-2 Gerlach, SG, Schale „Liane“ aus „Perlit“-Glas, Sächs. Glasfabrik A. Walther & Söhne AG,
 Ottendorf-Okrilla, 1935
 PK 2013-3 Gerlach, SG, Schale mit drei Fischen als Füßen, S. Reich & Co. / ČMS, 1934-1939
 PK 2013-3 Gerlach, SG, Zigarettenkästchen mit Glasreliefplatte „Rugby“, Hoffmann, Gablonz,
 1935/36; Aschenschalen Schlevogt, Gablonz, 1939

Siehe unter anderem auch:

WEB PK - in allen Web-Artikeln gibt es umfangreiche Hinweise auf weitere Artikel zum Thema:
 suchen auf www.pressglas-korrespondenz.de mit GOOGLE Lokal →

- www.pressglas-korrespondenz.de/aktuelles/pdf/pk-2012-3w-gerlach-michl-hoffmann-schiff-1930.pdf
www.pressglas-korrespondenz.de/aktuelles/pdf/pk-2012-4w-gerlach-vase-rosice-lalique.pdf
www.pressglas-korrespondenz.de/aktuelles/pdf/pk-2013-1w-gerlach-walther-segelschiff.pdf
www.pressglas-korrespondenz.de/aktuelles/pdf/pk-2013-1w-gerlach-spiegel-rosen-akt.pdf
www.pressglas-korrespondenz.de/aktuelles/pdf/pk-2013-1w-gerlach-walther-perlit-liane.pdf
www.pressglas-korrespondenz.de/aktuelles/pdf/pk-2013-2w-gerlach-akt-bubikopf-1929.pdf
www.pressglas-korrespondenz.de/aktuelles/pdf/pk-2013-3w-gerlach-reich-schale-1934.pdf
www.pressglas-korrespondenz.de/aktuelles/pdf/pk-2013-3w-gerlach-hoffmann-zigarettenbox-1935.pdf
www.pressglas-korrespondenz.de/aktuelles/pdf/pk-2013-4w-gerlach-brockwitz-jardinieren-1936.pdf
www.pressglas-korrespondenz.de/aktuelles/pdf/pk-2013-4w-gerlach-hoffmann-karaffe-1935.pdf

www.20thcenturyglass.com

