

Josef Kuban, Petr Nový, SG

Januar 2014

Schachfigur Weiße Dame, Entwurf Prof. Zdeněk Juna für Heinrich Hoffmann, Gablonz a.d. Neiße, Tschechoslowakei, 1929/1930

Hallo Herr Geiselberger,
zuerst wünsche ich Ihnen ein gutes und gesundes neues
Jahr 2014.

Diese kleine Büste habe ich in Prag gefunden. Die Höhe
ist ca. 8,5 cm. Ich fand sie interessant und schlug zu.
Erst jetzt sehe ich das Stück in natura und bin ganz
perplex. Auf der hinteren Seite ist ein **Schmetterling**.
Also **Gablonz, Hoffmann**. Ich hatte zuerst keine Ah-
nung, wohin ich die Büste einordnen soll, bin aber fün-
dig geworden. Vermutlich eine **Schachfigur, Hoff-
mann**.

Viele Grüße, Josef Kuban

Abb. 2013-4/40-01
Schachfigur Weiße Dame
farbloses Pressglas, mattiert, H 8,5 cm
Sammlung Kuban
Entwurf Zdeněk Juna für Heinrich Hoffmann, 1929/1930
s. MB Hoffmann 1930 (1927), Tafeln 76 & 77, No. 653/6



SG: Hallo Herr Kuban,

Es muss sich um die **Weißer Dame** handeln, weil König, Turm und Springer klar anders abgebildet sind. Der Stern unterscheidet die Dame von der Krone des Königs. Außerdem hat sie ein Diadem und als Frisur einen Bubikopf! Hoffentlich verkauft der Verkäufer in Prag nicht alle Figuren einzeln!

Das MB Hoffmann wurde inzwischen später datiert: statt 1927 jetzt 1930!

Abb. 2013-4/40-02
 Schachfigur Weiße Dame
 farbloses Pressglas, mattiert, H 8,5 cm
 Sammlung Kuban
 Entwurf Zdeněk Juna für Heinrich Hoffmann, 1929/1930
 s. MB Hoffmann 1930 (1927), Tafeln 76 & 77, No. 653/6



Abb. 2001-02/590 (Ausschnitt)
 Musterbuch Hoffmann 1930 (1927), Tafel 77, Sammlung Neumann / jetzt Corning Museum of Glass
 Entwurf Schachspiel von Prof. Zdeněk Juna, Lehrer Glasfachschule Eisenbrod, 1929/1930 [Nový 2014-01]

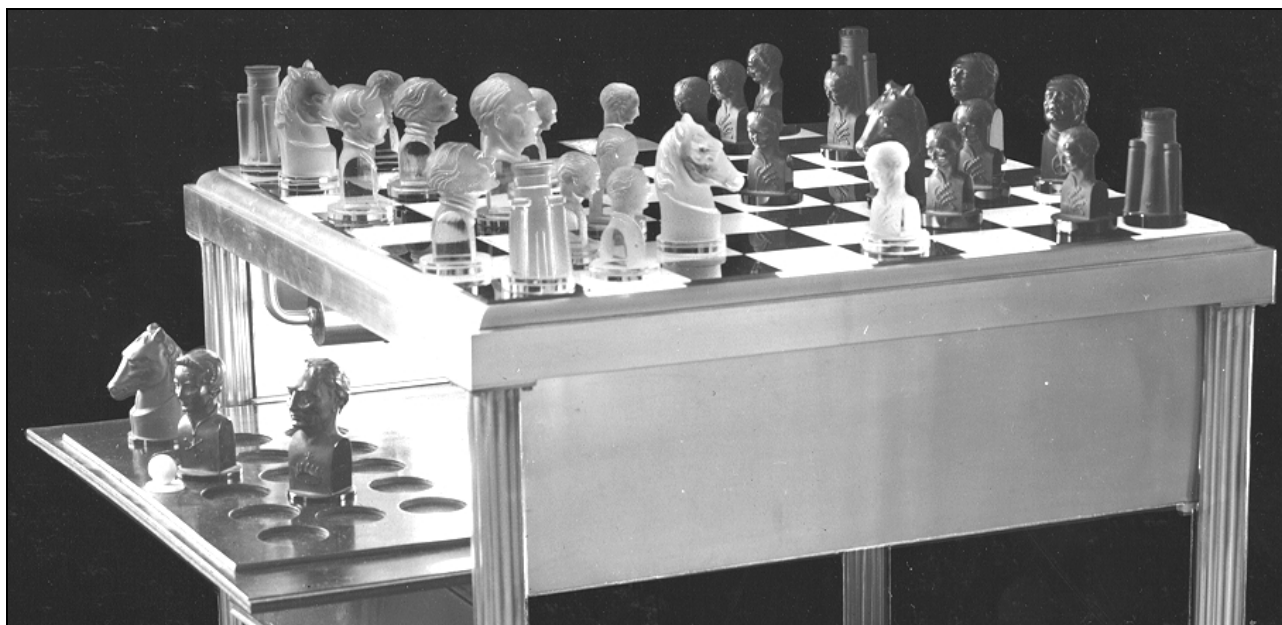


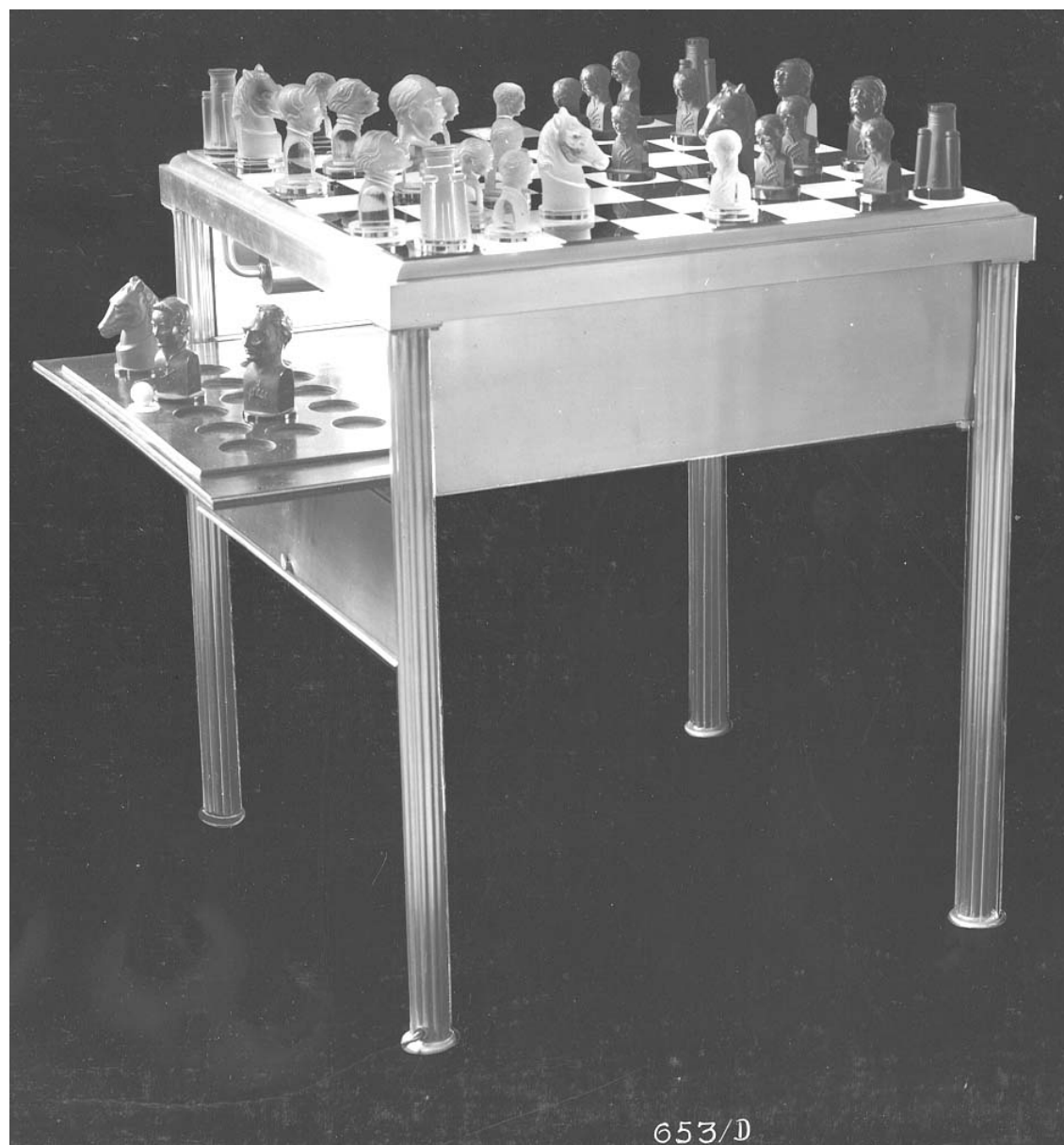
Abb. 2001-02/589 (Ausschnitt)
 Musterbuch Hoffmann 1930 (1927), Tafel 76, Sammlung Neumann / jetzt Corning Museum of Glass
 Entwurf Schachspiel von Prof. Zdeněk Juna, Lehrer Glasfachschule Eisenbrod, 1929/1930 [Nový 2014-01], Nr. 653/6



Abb. 2001-02/590

Musterbuch Hoffmann 1930 (1927), Tafel 77, Sammlung Neumann / jetzt Corning Museum of Glass

Entwurf Schachspiel von Prof. Zdeněk Juna, Lehrer Glasfachschule Eisenbrod, 1929/1930 [Nový 2014-01], Nr. 653/D



Siehe unter anderem auch:

- PK 2001-2 Anhang 04, SG, MB Heinrich Hoffmann, Gablonz a. N., nach 1927 (Auszug) mit Zeittafel und Artikel Hoffmann 1930; Slg. Neumann; jetzt Corning Museum of Glass
- PK 2001-5 Nový, Lisované sklo s umeleckými ambicemi - Heinrich Hoffmann a Curt Schlevogt [Pressglas mit künstlerischen Ambitionen]
- PK 2001-5 Nový, Ornela, Der Flug der Glasmöwe [Let skleneného racka]
- PK 2001-5 Nový, Ornela, Künstler, die für Hoffmann und Schlevogt arbeiteten
- PK 2003-2 Nový, Lisované sklo a krystalerie v Jizerských Horách [Gepresstes Glas und Kristall aus dem Isergebirge]
- PK 2004-1 Anhang 21, Nový, Pressglas und Kristallerie im Isergebirge bis zum Jahr 1948 (Auszug), Jablonec 2002
- PK 2006-4 SG, 5. Treffen der Leser und Freunde der Pressglas-Korrespondenz, Sommer 2007 in Jablonec nad Nisou [Gablonz] und in Glasmuseen in Nordböhmen und Polen
- PK 2007-1 SG, 5. Treffen der Leser und Freunde der Pressglas-Korrespondenz, Sommer 2007 in Jablonec nad Nisou [Gablonz] und in Glasmuseen in Nordböhmen und Polen
- PK 2007-1 Anhang 01, SG, Nový, Muzeum skla a bižuterie, Fotografien Hoffmann, um 1930
- PK 2007-1 Anhang 02, SG, Muzeum skla a bižuterie Jablonec, Fotografien Heinrich Hoffmann, Gablonz a. d. N. [Jablonec], um 1937-1939

- PK 2007-1 Anhang 03, SG, Muzeum skla a bižuterie Jablonec, Fotografien Heinrich Hoffmann, Gablonz a. d. N. [Jablonec], um 1935-1939
- PK 2012-2 SG, Stopfer, Ausstellung „INGRID - mehr als eine Marke - Víc než jen značka“ Heinrich Hoffmann - Curt & Henry G. Schlevogt, Gablonz a.d. N. 1926-1945 Muzeum skla a bižuterie Jablonec nad Nisou, 11. Mai - 28. Okt. 2012
- PK 2012-2 Nový, Ausstellungskatalog „INGRID - mehr als eine Marke - Víc než jen značka“ Heinrich Hoffmann - Curt & Henry G. Schlevogt, Gablonz a. d. N., 1926-1945

Siehe unter anderem auch:

WEB PK - in allen Web-Artikeln gibt es umfangreiche Hinweise auf weitere Artikel zum Thema: suchen auf www.pressglas-korrespondenz.de mit GOOGLE Lokal →

www.pressglas-korrespondenz.de/archiv/pdf/pk-2001-2w-04-mb-hoffmann-1927.pdf
www.pressglas-korrespondenz.de/archiv/pdf/pk-2001-3w-04-mb-schlevogt-1939.pdf
www.pressglas-korrespondenz.de/archiv/pdf/pk-2007-1w-01-foto-hoffmann-gablonz-1930.pdf
www.pressglas-korrespondenz.de/archiv/pdf/pk-2007-1w-02-foto-hoffmann-gablonz-1939.pdf
www.pressglas-korrespondenz.de/archiv/pdf/pk-2007-1w-03-foto-hoffmann-gablonz-1935.pdf
www.pressglas-korrespondenz.de/aktuelles/pdf/pk-2006-3w-stopfer-hoffmann-teller.pdf
www.pressglas-korrespondenz.de/aktuelles/pdf/pk-2007-1w-novy-hoffmann.pdf
www.pressglas-korrespondenz.de/aktuelles/pdf/pk-2008-3w-sg-hoffmann-dose-beckert.pdf
www.pressglas-korrespondenz.de/aktuelles/pdf/pk-2012-2w-novy-hoffmann-schlevogt-2012.pdf
www.pressglas-korrespondenz.de/aktuelles/pdf/pk-2012-2w-ausst-hoffmann-schlevogt-2012.pdf
www.pressglas-korrespondenz.de/aktuelles/pdf/pk-2012-2w-verges-schmidt-zappe-flakons.pdf
www.pressglas-korrespondenz.de/aktuelles/pdf/pk-2012-3w-pk-treffen-2012-bilder.pdf

www.pressglas-korrespondenz.de/aktuelles/pdf/pk-2011-4w-bodien-schmidt-flakons.pdf
www.pressglas-korrespondenz.de/aktuelles/pdf/pk-2013-4w-bodien-perfumes-2014.pdf

www.pressglas-korrespondenz.de/aktuelles/pdf/pk-2010-1w-kuban-pressglas.pdf
www.pressglas-korrespondenz.de/aktuelles/pdf/pk-2010-2w-kuban-schale-pferde.pdf
www.pressglas-korrespondenz.de/aktuelles/pdf/pk-2010-3w-kuban-inwald-taenzerin-1958.pdf
www.pressglas-korrespondenz.de/aktuelles/pdf/pk-2010-3w-kuban-reich-briefbeschwerer-1934.pdf
www.pressglas-korrespondenz.de/aktuelles/pdf/pk-2010-3w-kuban-schlevogt-flakon-opak-rot.pdf
www.pressglas-korrespondenz.de/aktuelles/pdf/pk-2010-4w-kuban-riedel-1885-kind.pdf
www.pressglas-korrespondenz.de/aktuelles/pdf/pk-2010-4w-kuban-schlevogt-1939-mops.pdf
www.pressglas-korrespondenz.de/aktuelles/pdf/pk-2011-3w-kuban-inwald-maedchen-blumenblock.pdf
www.pressglas-korrespondenz.de/aktuelles/pdf/pk-2011-3w-kuban-riedel-jaeger.pdf
www.pressglas-korrespondenz.de/aktuelles/pdf/pk-2011-3w-kuban-riedel-jagdhund.pdf
www.pressglas-korrespondenz.de/aktuelles/pdf/pk-2011-3w-kuban-riedel-sphinx.pdf
www.pressglas-korrespondenz.de/aktuelles/pdf/pk-2012-1w-kuban-inwald-barolac-vasen.pdf
www.pressglas-korrespondenz.de/aktuelles/pdf/pk-2012-1w-kuban-kreuz-tuerkis.pdf
www.pressglas-korrespondenz.de/aktuelles/pdf/pk-2012-1w-kuban-loewe-briefbeschwerer.pdf
www.pressglas-korrespondenz.de/aktuelles/pdf/pk-2012-1w-kuban-pressglas.pdf
www.pressglas-korrespondenz.de/aktuelles/pdf/pk-2012-1w-kuban-reich-dose-masken.pdf
www.pressglas-korrespondenz.de/aktuelles/pdf/pk-2012-1w-kuban-riedel-adonis-schwarz.pdf
www.pressglas-korrespondenz.de/aktuelles/pdf/pk-2012-1w-kuban-rindskopf-lieferschein-1939.pdf
www.pressglas-korrespondenz.de/aktuelles/pdf/pk-2012-2w-kuban-dose-glas-1944.pdf
www.pressglas-korrespondenz.de/aktuelles/pdf/pk-2012-2w-kuban-dr-mabuse.pdf
www.pressglas-korrespondenz.de/aktuelles/pdf/pk-2012-2w-kuban-inwald-vase-schiffe-eingetrieben.pdf
www.pressglas-korrespondenz.de/aktuelles/pdf/pk-2012-3w-kuban-riedel-victoria-bueste.pdf
www.pressglas-korrespondenz.de/aktuelles/pdf/pk-2012-3w-kuban-tschech-pressglas-ebay.pdf
www.pressglas-korrespondenz.de/aktuelles/pdf/pk-2012-4w-kuban-barolac-seerosen-fusschale.pdf
www.pressglas-korrespondenz.de/aktuelles/pdf/pk-2012-4w-kuban-rindskopf-schale-altwien-1915.pdf
www.pressglas-korrespondenz.de/aktuelles/pdf/pk-2012-4w-kuban-becher-palmette-bunt.pdf
www.pressglas-korrespondenz.de/aktuelles/pdf/pk-2013-1w-kuban-reich-becher-oval.pdf
www.pressglas-korrespondenz.de/aktuelles/pdf/pk-2013-2w-kuban-becher-putte.pdf
www.pressglas-korrespondenz.de/aktuelles/pdf/pk-2013-4w-kuban-hoffmann-schach-1930.pdf

