



Abb. 2014-2/47-01 (Maßstab ca. 95 %) Bierkrug mit Bild eines unbekanntes Schlosses im Wald und zwei seitlichen Hirschköpfen, Rand vergoldet, farbloses Pressglas, H 12,2 cm, D 9,4 cm, B mit Henkel ca.15 cm, **im Boden eingepresst „KRONENBROT“**, **„MH in einer Krone“** s. Pressglas-Kurant S. Reich & Co. 1925, Tafel 2, Nr. 4435
 Bierkrug mit Bild von Mürzsteg und zwei Auerhähnen, farbloses Pressglas, Rand vergoldet, H 12,2 cm, D 9 cm, B mit Henkel ca.15 cm **im Boden keine eingepresste Inschrift**
 Sammlung Jeschke, vgl. Sammlung Kuban, Abb. 2014-2/42-01, und Sammlung Schaudig, Abb. 2007-3/201
 Inwald AG, Teplitz, Rudolfshütte, 1906-1918 ..., s. Preis-Kurant Preß-Glas Inwald, Teplitz, 1914, Tafel Biergläser, Nr. 6790

Isolde Jeschke, SG

Juni 2014

Bierkrug „Kais. Jagdschloß Mürzsteg“ von Inwald, Rudolfshütte, 1906-1918 Bierkrug mit unbekanntem Waldschloß von S. Reich &Co., vor 1914-1925 ...

SG: Mann glaubts ja nicht, welche Schätze Frau Jeschke in ihren Regalen versammelt hat ...

Abb. 2002-4-1/066a
 Preis-Kurant Preß-Glas Inwald 1914
 Biergläser mit Quadrat-Boden, Biergläser gegossen
 Jägerkanne Nr. 6790 mit „kaiserl. Jagdschloß Mürzsteg“ und zwei Auerhähnen, Henkel als Hirschgeweih
 MB Sammlung CMOG

Jägerkanne mit kaiserl. Jagdschloß Mürzsteg	
Jägerkanne 6790 mit glattem Schild, L. K. .60	
mit belag. ge. reit. In- schrit. nur in Gravierung des. 18. K. 6.)	
mit kaiserl. Jagdschloß Mürzsteg im Schilde, L. .60	
mit Goldrand, L. .90	
mit farbigen Bilde und Goldrand, L. 1.50	
m. buntbemaltem, feinst ausgeführtem Dekor, L. 3.60	6790

Der **Preis-Kurant Inwald 1914** bietet an:
 Jägerkanne und kaiserl. Jagdschloß Mürzsteg mit glattem Schild
 mit kaiserl. Jagdschloß Mürzsteg im Schild mit farbigem Bilde und Goldrand
 m. buntbemaltem, feinst ausgeführten Dekor ...

Von S. Reich & Co. wurde in **MB Reich 1925** ein Bierkrug angeboten, der dem von **Inwald um 1914** sehr ähnlich ist. Er wurde sicher zur gleichen Zeit hergestellt wie der Bierkrug von Inwald, also vor 1914. Wer da wieder wen kopiert hat? Da Reich als Henkel einen Ast verwendet hat, hat wahrscheinlich Inwald eins drauf gesetzt mit einem ziemlich echt nachgemachten Geweih. Inwald sicherte sich damals auch einen Vorteil vor der Glasfabrik Reich, als er mit der Werbung der Brotfabrik **„MH KRONENBROT“** aus Wien für die ganze Produktion einen Abnehmer gefunden hat. Ob der alte Kaiser seinen Jagdgästen im Jagdschloß Mürzsteg den Bierkrug mit der Werbung von „KRONENBROT“ als Andenken mitgegeben hat?

Abb. 2007-3/201b
 Bierkrug „Kais. Jagdschloss Mürzsteg“ und zwei Auerhähne
im Boden eingepresste Inschrift
 „KRONEN MILCHBROT KRONENBROT“,
 „MH in einer Krone“, ringsum Ähren (oder Lorbeer?)
 farbloses Pressglas, H 12,5 cm, D oben / unten 9 cm
 Sammlung Schaudig
Inwald, Rudolfshütte, nach 1906 (in Betrieb seit 1906)
 s. Preis-Kurant Preß-Glas Inwald, Teplitz, 1914,
 Tafel Biergläser mit Quadrat-Boden, Nr. 6790
 vgl. Pressglas-Kurant S. Reich & Co., Krasna, 1925,
 Tafel 2, Bierkannen, Nr. 4435, Bierkanne mit Waldschloss



Frau Jeschke hat einen Bierkrug mit Bild eines unbekanntes **Schlusses im** Wald und zwei seitlichen Hirschköpfen gefunden. Genau den, der im Museum Valašské Meziříčí im Depot steht und im **MB Reich 1925** angeboten wurde. Und der hat im Boden eine eingepresste

Werbung für „**KRONENBROT**“! Darüber hinaus zeigt das bessere Bild, dass das Schild mit dem Waldschloss und die umgebenden Zweige **haargenau dem Schild mit „Mürzsteg“ von Inwald gleichen!** Das schlägt dem Fass bzw. dem Krug den Boden aus! Hat Reich den Krug von Inwald haargenau kopiert oder umgekehrt? Wer hat als erster den Auftrag bekommen, im Boden eine Werbung für „KRONENBROT“ einzupressen?

Abb. 2014-2/47-02
 Bierkrug mit Bild eines unbekanntes Schlosses im Wald und zwei seitlichen Hirschköpfen, Rand ehemals vergoldet
 farbl. Pressglas, H 12,2 cm, D 9,4 cm, B mit Henkel ca. 15 cm
 Sammlung Jeschke
 s. Pressglas-Kurant S. Reich & Co. 1925, Tafel 2, Nr. 4435
 vgl. Sammlung Kuban, Abb. 2014-2/42-01,
 und Sammlung Schaudig, Abb. 2007-3/201



Die Werbung für „KRONENBROT“ bei den Krügen Schaudig und Jeschke ist verschieden. Die Bierkrüge mit dem kaiserlichen Jagdschloss **Mürzsteg** müssen noch **vor 1918** gemacht worden sein, weil nach dem verlorenen Weltkrieg und dem Sturz der Monarchie in Österreich so ein Krug bei den Wienern nicht mehr

beliebt war. Das gilt auch für beide Versionen der Inschriften, weil sowohl die älter erscheinende vom Krug Schaudig als auch die jüngere vom Krug Jeschke eine **Krone mit MH**“ (Moritz Hafner) zeigen, die in Wien auch nicht mehr beliebt war. In Österreich wurde **1919** nicht nur die Monarchie abgeschafft, sondern auch das Tragen von Adelstiteln mit allen Attributen. „Die Nationalversammlung rief am 12. November 1918 die Republik und den Anschluss an Deutschland aus. Der Kaiser [Karl I.] hatte allerdings nicht abgedankt. Der Staat Deutschösterreich stellte ihn daher vor die Alternative, formell abzudanken oder das Land zu verlassen. Im März **1919** verließ Ex-Kaiser Karl I. Deutschösterreich, im April 1919 wurden das **Habsburgergesetz** und das **Adelsaufhebungsgesetz** beschlossen.“ [Wikipedia DE]

Abb. 2007-3/203, aus eBay AT
Reklameschild aus Emaille
I. W^{RE} KRONENBROTWERKE von Moritz HAFNER
Wappen mit doppel-köpfigem Adler des K. u. K. Privilegs
K. u. K. HOFLIEFERANTEN



Nach **1918** könnten die **I. Wiener Kronenbrotwerke** Probleme bekommen haben, weil die Wiener Bevölkerung eher sozialdemokratisch eingestellt war und ihr Brot wohl eher bei den Wiener „**Hammerbrotwerken**“ gekauft hat.

Wikipedia DE: Die **Kronenbrotwerke** waren eine bedeutende Wiener Brotfabrik im 10. Bezirk Favoriten. Die Firma **Erste Wiener Kronenbrot-Werke** wurde um **1895** gegründet und als kleine Schwarz- und Weißbäckerei entwickelt, die rasch erfolgreich wurde. Beliefert wurden unter anderem der Adel und der kaiserliche Hof. Für seine Verdienste erhielt der Inhaber Moritz Hafner den Titel eines **k. u. k. Hoflieferanten**. Das Unternehmen wurde im Jahre **1918** unter der Führung der Ersten Wiener Walzmühle Vonwiller & Co. AG. in eine Aktiengesellschaft umgewandelt. Trotz aller Wirren der Nachkriegszeit entwickelte sie sich zu einer bedeutenden Brotfabrik und war in den 1920-er Jahren einer der größten und bekanntesten Brotfabriksbetriebe in Europa. [...] Mitte der 1920-er Jahre beschäftigte das Werk mehrere hundert Arbeiter und Beamte. **1937** wurden die Kronenbrotwerke von ihrer Konkurrenz, der **Hammerbrotwerke**, aufgekauft und anschließend stillgelegt.

Abb. 2002-4-1/066
Preis-Kurant Preß-Glas Inwald, Teplitz, 1914
Tafel Biergläser mit Quadrat-Boden, Biergläser gegossen
Jägerkanne Nr. 6790 mit „kaiserl. Jagdschloß Mürzsteg“ und
zwei Auerhähnen, Henkel als Hirschgeweih
Sammlung CMOG

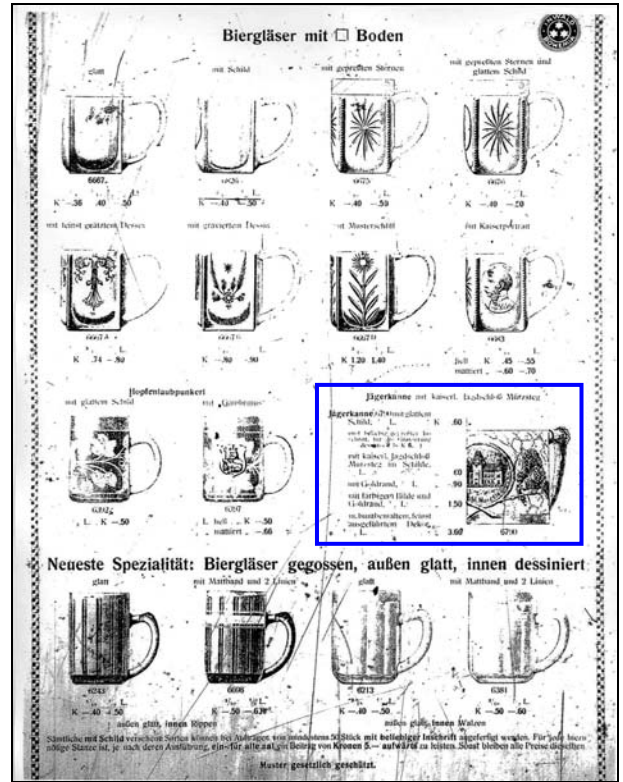


Abb. 2003-2-05/007
Pressglas-Kurant S. Reich & Co., Krasna, 1925
Tafel 2, Bierkannen, Nr. 4435, Bierkanne mit Waldschloß
Sammlung OVM Vsetin / Valašské Meziříčí Inv.Nr. 60/03

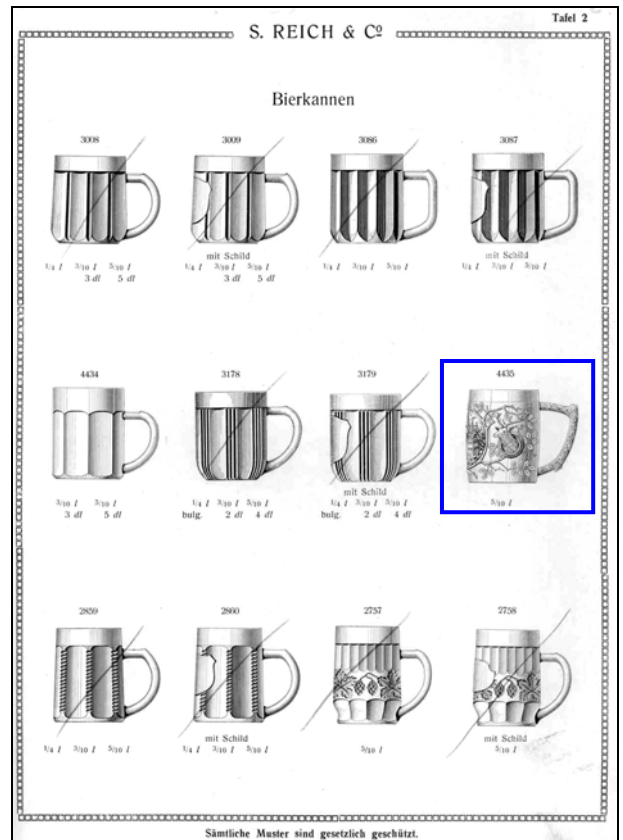


Abb. 2014-2/47-03
 Bierkrug mit Bild von Mürzsteg und zwei seitlichen Auerhähnen
 farbloses Pressglas, Rand vergoldet,
 H 12,2 cm, D 9 cm, B mit Henkel ca. 15 cm
 Sammlung Jeschke
 vgl. Sammlung Kuban, Abb. 2014-2/42-01
 und Sammlung Schaudig, Abb. 2007-3/201
 Inwald AG, Teplitz, Rudolfshütte, 1906-1918 ..., s. Preis-Kurant
 Preß-Glas Inwald, Teplitz, 1914, Tafel Biergläser, Nr. 6790

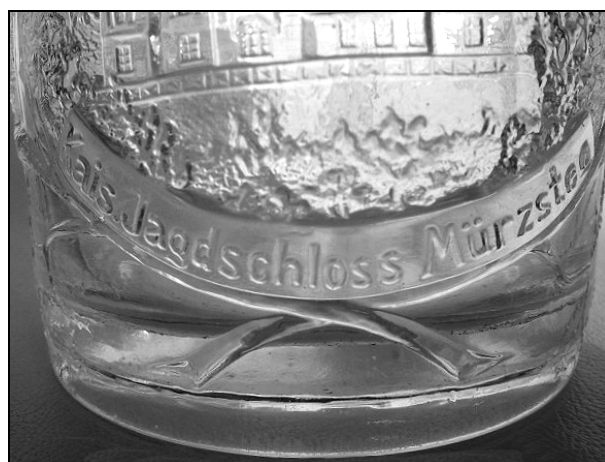
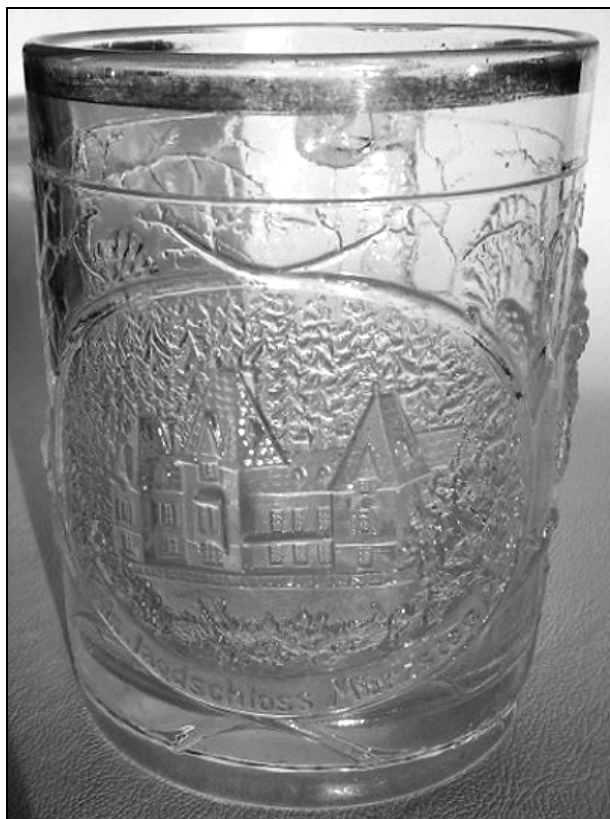


Abb. 2014-2/47-04
 Bierkrug mit Bild von Müritzsteg und zwei seitlichen Auerhähnen
 farbloses Pressglas, Rand vergoldet,
 H 12,2 cm, D 9 cm, B mit Henkel ca.15 cm
 Sammlung Jeschke
 vgl. Sammlung Kuban, Abb. 2014-2/42-01
 und Sammlung Schaudig, Abb. 2007-3/201
 Inwald AG, Teplitz, Rudolfshütte, 1906-1918, s. Preis-Kurant
 Preß-Glas Inwald, Teplitz, 1914, Tafel Biergläser, Nr. 6790

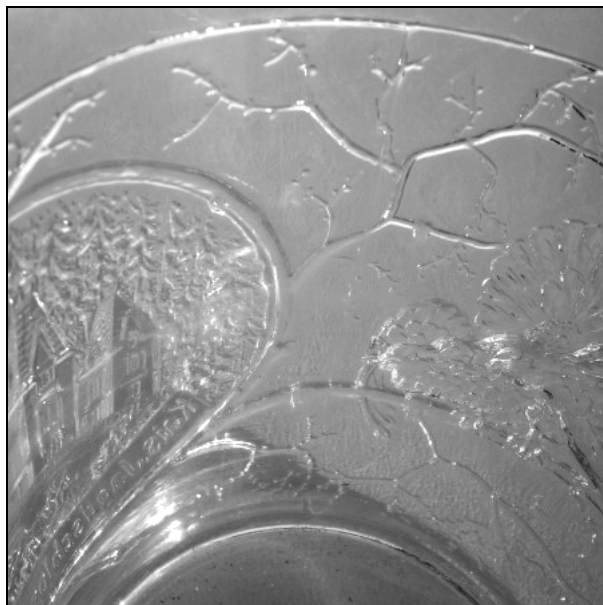


Abb. 2003-2-05/008
 Bierkanne mit Waldschloss
 zwei Hirschköpfe und Eichenlaub (?), Henkel als Ast
 Sammlung OVM Vsetín / Valašské Meziříčí
 s. Pressglas-Kurant S. Reich & Co. 1925, Tafel 2, Nr. 4435



Abb. 2003-2-05/007 (Ausschnitt)
 Pressglas-Kurant S. Reich & Co. , Krasna, 1925
 Tafel 2, Bierkannen, Nr. 4435, Bierkanne mit Waldschloss
 Sammlung OVM Vsetín / Valašské Meziříčí Inv.Nr. 60/03



Abb. 2014-2/47-05
 Bierkrug mit Bild eines unbekanntes Schlosses im Wald und
 zwei seitlichen Hirschköpfen
 farbloses Pressglas, Rand ehemals vergoldet,
 H 12,2 cm, D 9,4 cm, B mit Henkel ca.15 cm
 im Boden eingepresste Inschrift
 „KRONENBROT“, „MH in einer Krone“
 Sammlung Jeschke
 vgl. Sammlung Kuban, Abb. 2014-2/42-01
 und Sammlung Schaudig, Abb. 2007-3/201
 s. Pressglas-Kurant S. Reich & Co. 1925, Tafel 2, Nr. 4435

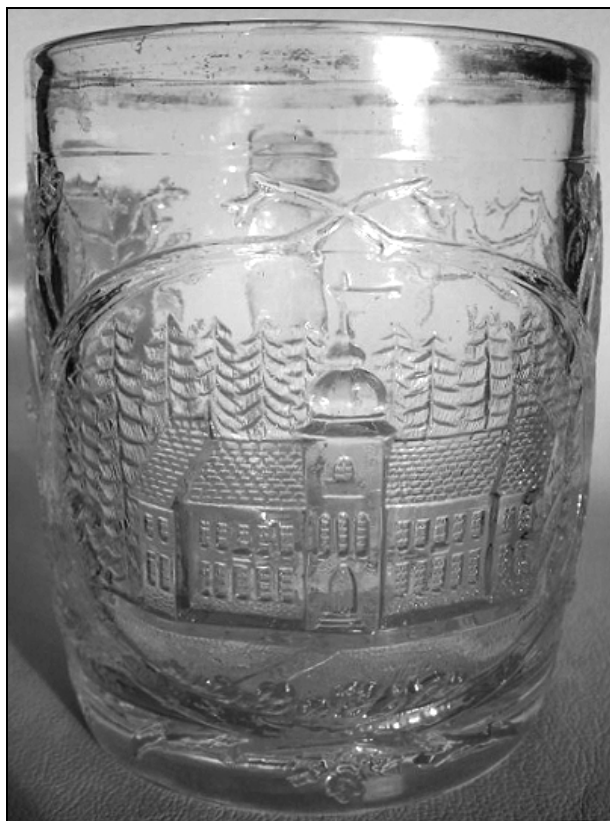


Abb. 2014-2/47-06 (Maßstab ca. 95 %)

Bierkrug mit Bild eines unbekanntes Schlosses im Wald und zwei seitlichen Hirschköpfen, Rand ehemals vergoldet, farbloses Pressglas, H 12,2 cm, D 9,4 cm, B mit Henkel ca. 15 cm, im Boden eingepresst „KRONENBROT“, „MH in einer Krone“ Sammlung Jeschke, vgl. Sammlung Kuban, Abb. 2014-2/42-01 und Sammlung Schaudig, Abb. 2007-3/201 s. Pressglas-Kurant S. Reich & Co. 1925, Tafel 2, Nr. 4435



Abb. 2014-2/47-07 (Maßstab ca. 100 %)

Bierkrug mit Bild von Mürzsteg und zwei Auerhähnen, farbloses Pressglas, Rand vergoldet, H 12,2 cm, D 9 cm, B mit Henkel ca. 15 cm
im Boden keine eingepresste Inschrift

Sammlung Jeschke, vgl. Sammlung Kuban, Abb. 2014-2/42-01, und Sammlung Schaudig, Abb. 2007-3/201

Inwald AG, Teplitz, Rudolfshütte, 1906-1918 ..., s. Preis-Kurant Preß-Glas Inwald, Teplitz, 1914, Tafel Biergläser, Nr. 6790



Abb. 2014-2/47-08

Bierkrug mit Bild von Mürzsteg und zwei Auerhähnen, farbloses Pressglas, Rand vergoldet, H 12,2 cm, D 9 cm, B mit Henkel ca. 15 cm
im Boden keine eingepresste Inschrift

Sammlung Jeschke, vgl. Sammlung Kuban, Abb. 2014-2/42-01, und Sammlung Schaudig, Abb. 2007-3/201

Inwald AG, Teplitz, Rudolfshütte, 1906-1918 ..., s. Preis-Kurant Preß-Glas Inwald, Teplitz, 1914, Tafel Biergläser, Nr. 6790

Bierkrug mit Bild eines unbekanntes Schlosses im Wald und zwei seitlichen Hirschköpfen, Rand ehemals vergoldet, farbloses Pressglas, H 12,2 cm, D 9,4 cm, B mit Henkel ca. 15 cm, **im Boden eingepresst „KRONENBROT“, „MH in einer Krone“**
 s. Pressglas-Kurant S. Reich & Co. 1925, Tafel 2, Nr. 4435



Abb. 2014-2/47-09

Bierkrug mit Bild eines unbekanntes Schlosses im Wald und zwei seitlichen Hirschköpfen, Rand vergoldet, farbloses Pressglas, H 12,2 cm, D 9,4 cm, B mit Henkel ca.15 cm, **im Boden eingepresst „KRONENBROT“**, „MH in einer Krone“ s. Pressglas-Kurant S. Reich & Co. 1925, Tafel 2, Nr. 4435

Bierkrug mit Bild von Mürzsteg und zwei Auerhähnen, farbloses Pressglas, Rand vergoldet, H 12,2 cm, D 9 cm, B mit Henkel ca.15 cm **im Boden keine eingepresste Inschrift**

Sammlung Jeschke, vgl. Sammlung Kuban, Abb. 2014-2/42-01, und Sammlung Schaudig, Abb. 2007-3/201

Inwald AG, Teplitz, Rudolfshütte, 1906-1918 ..., s. Preis-Kurant Preß-Glas Inwald, Teplitz, 1914, Tafel Biergläser, Nr. 6790



Abb. 2014-2/47-10

Bierkrug mit Bild eines unbekanntes Schlosses im Wald und zwei seitlichen Hirschköpfen, Rand vergoldet, farbloses Pressglas, H 12,2 cm, D 9,4 cm, B mit Henkel ca. 15 cm, **im Boden eingepresst „KRONENBROT“, „MH in einer Krone“**

s. Pressglas-Kurant S. Reich & Co. 1925, Tafel 2, Nr. 4435

Bierkrug mit Bild von Müritzsteg und zwei Auerhähnen, farbloses Pressglas, Rand vergoldet, H 12,2 cm, D 9 cm, B mit Henkel ca. 15 cm **im Boden keine eingepresste Inschrift**

Sammlung Jeschke, vgl. Sammlung Kuban, Abb. 2014-2/42-01, und Sammlung Schaudig, Abb. 2007-3/201

Inwald AG, Teplitz, Rudolfshütte, 1906-1918 ..., s. Preis-Kurant Preß-Glas Inwald, Teplitz, 1914, Tafel Biergläser, Nr. 6790



Abb. 2014-2/42-01 (Maßstab ca. 100 %)

Bierkrug mit röhrendem Hirsch und Auerhähnen, farbloses Pressglas, plastisch bunt bemalt, H 12,5 cm, D 9 cm, B mit Henkel ca. 15 cm
Sammlung Kuban

Inwald AG, Teplitz, Rudolfshütte, 1906-1918 ..., s. Preis-Kurant Preß-Glas Inwald, Teplitz, 1914, Tafel Biergläser, Nr. 6790



Siehe unter anderem auch:

PK 2007-3 Schaudig, SG, Das „Kais. Jagdschloss Müritzsteg“ auf einem Bierkrug, wohl Inwald 1906-1918

PK 2014-2 Kuban, SG, Bierkrug mit röhrendem Hirsch und Auerhähnen, plastisch bunt bemalt, Inwald AG, Teplitz, Rudolfshütte, 1906-1918

Siehe unter anderem auch:

WEB PK - in allen Web-Artikeln gibt es umfangreiche Hinweise auf weitere Artikel zum Thema:
suchen auf www.pressglas-korrespondenz.de mit GOOGLE Lokal →

www.pressglas-korrespondenz.de/aktuelles/pdf/pk-2007-3w-schaudig-krug-muerzsteg.pdf

www.pressglas-korrespondenz.de/aktuelles/pdf/pk-2014-2w-kuban-bierkrug-hirsch-1900.pdf

www.pressglas-korrespondenz.de/aktuelles/pdf/pk-2014-2w-jeschke-inwald-bierkrug-muerzsteg-1914.pdf

http://de.wikipedia.org/wiki/Jagdschloss_Mürzsteg

<http://de.wikipedia.org/wiki/Mürzsteg>

