



Abb. 2014-2/58-01
Vase mit 3 Henkeln und Füßen, hellblaues Pressglas, mattiert, H 25 cm, D ??? cm
Sammlung Sadler
s. MB Walther 1935, Tafel 165, Nr. 36200, „Harald“

Karin und Ralph Sadler, SG

Juni 2014

Drei Neuerwerbungen: Vase „Harald“ von Walther 1935, Schale mit 3 Füßen „Oralit“ von Walther um 1935 und Elefant von Boyd's Crystal Art Glass 1998-2003

Hallo Herr Geiselberger,

als erste Neuerwerbung möchte ich Ihnen und den Lesern der PK eine Vase vorstellen, die ich im **MB Walther von 1935** auf **Tafel 165** gefunden habe. Es handelt sich um die Vase „**Harald**“. Sie ist in einem schönen Blau gehalten und komplett mattiert. Die Vase hat eine Höhe von ca. 25 cm und ein Gewicht von über 2.150 Gramm!!! Besonders auffällig sind die 3 ausladenden Spiralen?

Als wir die Vase erworben haben, war mir zuerst gar nicht klar, dass die Vase von Walther ist. Wir haben sie eigentlich nur aufgrund der spektakulären Form gekauft und weil wir so eine Form vorher noch nie gesehen hatten. Erst später habe ich sie im MB von Walther

gefunden, als ich auf der Suche nach was ganz anderem war.

Die 2. Neuerwerbung, die ich vorstellen möchte, ist eine **Glasschale in apricot-farbenem Oralit**. Die Schale hat einen Durchmesser von 25 cm und eine Höhe von 9,5 cm. Besonders ist für mich hier die Form der 3 Füße.

Vielleicht kann mir hier ein Leser der PK helfen, da ich diese Schale zwar schon in einem MB gesehen habe, bis **jetzt konnte ich sie aber nicht mehr finden**.

Mit freundlichen Grüßen, Ralph Sadler



Abb. 2014-2/58-02
 Vase mit 3 Henkeln und Füßen
 hellblaues Pressglas, mattiert, H 25 cm, D ??? cm
 Sammlung Sadler
 s. MB Walther 1935, Tafel 165, Nr. 36200, „Harald“

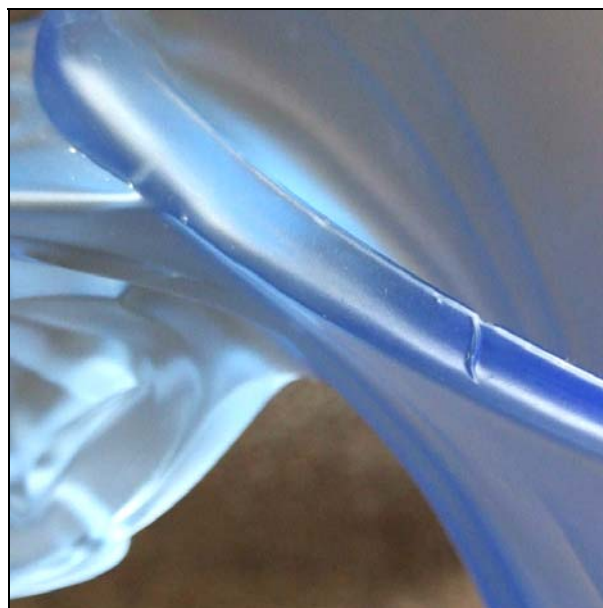


Abb. 2014-2/58-03
Runde Schale mit 3 Füßen
apricot-farbenes Oralit-Pressglas, mattiert, H 9,5 cm, D 25 cm
Sammlung Sadler
wohl Walther um 1935
Nachweis noch nicht gefunden



Die 3. Neuerwerbung ist ein kleiner Elefant in hellgrauem Slag-Glas. Nachdem meine Frau Elefanten mit erhobenem Rüssel sammelt (sollen Glück bringen), konnte ich es mir nicht nehmen lassen, diesen Elefanten zu erwerben.

Die Überraschung als er bei uns eintraf war groß. War der Elefant doch tatsächlich gemarkt, so dass wir ihn sehr schnell zuordnen konnten: **Boyd's Crystal Art Glass 1998-2003**.

Der Elefant ist ca. 9 cm lang, 5 cm breit und 8,5 cm hoch.

Die Marke „**B in Raute und Rechteck**“ ist die Marke für die Herstellung aus den Jahren 1998-2003, wie unter dem eingefügten Link nachzusehen:

www.boydglass.net/our-products/our-trademark.html

Abb. 2014-2/58-04
Elefant auf einem Sockel
hellgrauem Slag-Pressglas, H 8,5 cm, B 5 cm, L 9 cm
Sammlung Sadler
Boyd's Crystal Art Glass 1998-2003



Siehe unter anderem auch:

PK 2002-3 Anhang 01, SG, Musterbuch Sächsische Glasfabrik August Walther & Söhne AG Ottendorf-Okrilla bei Dresden, 1935 (Auszug); Sammlung Mauerhoff



Abb. 2014-2/58-05
 Runde Schale mit 3 Füßen, apricot-farbenes Oralit-Pressglas, mattiert, H 9,5 cm, D 25 cm
 Sammlung Sadler
 wohl Walther um 1935, Nachweis noch nicht gefunden



Siehe unter anderem auch:

WEB PK - in allen Web-Artikeln gibt es umfangreiche Hinweise auf weitere Artikel zum Thema:
 suchen auf www.pressglas-korrespondenz.de mit GOOGLE Lokal →

- www.pressglas-korrespondenz.de/aktuelles/pdf/walther-kunstdekor.pdf PK 2001-2
- www.pressglas-korrespondenz.de/aktuelles/pdf/mauerhoff-oralit.pdf PK 2001-3
- www.pressglas-korrespondenz.de/aktuelles/pdf/walther-oralit.pdf PK 2001-3
- www.pressglas-korrespondenz.de/archiv/pdf/pk-2001-3w-04-mb-walther-1934.pdf
- www.pressglas-korrespondenz.de/archiv/pdf/pk-2002-3w-02-mb-walther-1936.pdf
- www.pressglas-korrespondenz.de/aktuelles/pdf/geisel-cloudglass-pelikan.pdf PK 2003-2
- www.pressglas-korrespondenz.de/aktuelles/pdf/linde-vase-walther-cloud.pdf PK 2003-3
- www.pressglas-korrespondenz.de/aktuelles/pdf/stewart-reich-toilette-cloudglass.pdf PK 2003-4
- www.pressglas-korrespondenz.de/aktuelles/pdf/pk-2006-4w-weihs-walther-schale-cloud.pdf
- www.pressglas-korrespondenz.de/aktuelles/pdf/pk-2008-1w-sadler-walther-oralit.pdf
- www.pressglas-korrespondenz.de/aktuelles/pdf/pk-2009-2w-michl-walther-oralit.pdf
- www.pressglas-korrespondenz.de/archiv/pdf/pk-2009-2w-03-mb-walther-oralit-1932.pdf
- www.pressglas-korrespondenz.de/aktuelles/pdf/pk-2010-2w-hott-cloud-glass.pdf
- www.pressglas-korrespondenz.de/aktuelles/pdf/pk-2012-3w-sadler-walther-kunstdekor.pdf
- www.pressglas-korrespondenz.de/aktuelles/pdf/pk-2014-2w-cooper-figural-flower-bowls-2014.pdf
- www.pressglas-korrespondenz.de/aktuelles/pdf/pk-2014-2w-sadler-walther-vase-harald-1935.pdf

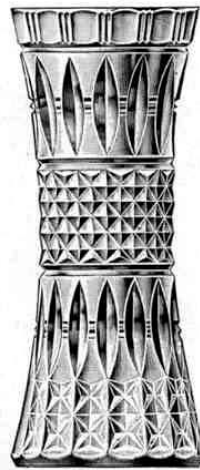


Abb. 2002-3-1/066
 Musterbuch Walther 1935, Tafel 165, Vasen
 Sammlung Mauerhoff

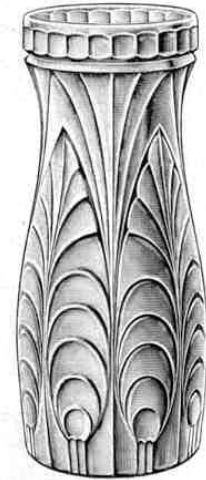
165
Vasen
Vases
Vases
Floreros



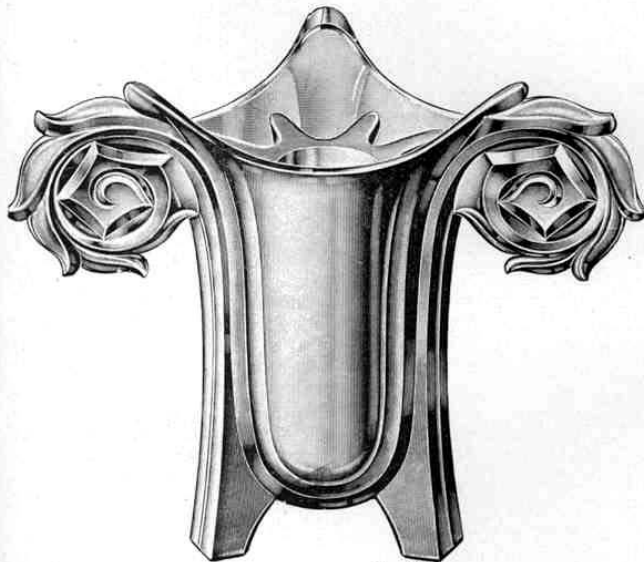
Achilles
 Nr. 43677 43678
 Höhe - Hauteur - Height - Altura 14,5 cm 20,5 cm
 Gewicht - Poids - Weight - Peso 185 g 20.— 375 g 33.—
 Packung - Emballage - Packing - Embalaje 345 160
 St. - Pcs. - Pzs. 125 kg 120 kg
 Br. 65 kg 60 kg = 0,54 cbm
 Net.



Sieglinde
 Nr. 60320
 Höhe - Hauteur - Height - Altura 20,5 cm
 Gewicht - Poids - Weight - Peso 600 g 50.—
 Packung - Emballage - Packing - Embalaje 256 St. - Pcs. - Pzs.
 Br. 260 kg, Net. 154 kg = 0,90 cbm



Gertraude
 Nr. 60310 60311
 Höhe - Hauteur - Height - Altura 17 cm 22 cm
 Gewicht - Poids - Weight - Peso 400 g 33.— 700 g 50.—
 Packung - Emballage - Packing - Embalaje 240 160
 St. - Pcs. - Pzs. 155 kg 170 kg
 Br. 95 kg 100 kg = 0,54 cbm
 Net.



Nr. 36200
Harald
 matt - mate - matted - mate
 Höhe - Hauteur - Height - Altura 25 cm
 Gewicht - Poids - Weight - Peso 2150 g 300.—

Nr. 36200 a
Do. mit Einsatz - **Do.** avec grille - **Do.** with inset - **Id.** con portaflores
 Gewicht - Poids - Weight - Peso 2410 g 335.—
 Packung - Emballage - Packing - Embalaje 72 St. - Pcs. - Pzs.
 Br. 300 kg, Net. 175 kg = 1,42 cbm



Nr. 36194
Schmetterling
 ganz matt - tout mat - all matted - todo mateado
 Höhe - Hauteur - Height - Altura 21,5 cm
 Gewicht - Poids - Weight - Peso 1900 g 280.—

Nr. 36195
Do. mit Einsatz - **Do.** avec grille - **Do.** with inset - **Id.** con portaflores
 Gewicht - Poids - Weight - Peso 2100 g 320.—
 Packung - Emballage - Packing - Embalaje 72 St. - Pcs. - Pzs.
 Br. 280 kg, Net. 150 kg = 1,42 cbm

Farben: Goldgelb, grün, rosé, topas + 10 %, blau + 5 %
 Couleurs: Ambre, vert, rosé, fumé + 10 %, bleu + 5 %
 Colours: Amber, green, pink, smoke + 10 %, blue + 5 %
 Colores: Ambar, verde, rosado, fumé + 10 %, azul + 5 %

