



Abb. 2014-2/33-01 (Maßstab ca. 120 %)

Schale mit 3 Füßen und Henkel, farbloses Pressglas, bunt bemalt und vergoldet, H 3,8 cm, D 11,4 cm

Sammlung SG

s. Pressglas-Kurant S. Reich & Co. 1925, Tafel 46, Dessert-Service „Diamant“, Nr. 4164, Schüssel mit 3 Füßen und Henkel

s. Musterbuch S. Reich & Co. ca. 1934, Tafel 26, Dessert-Service „Diamant“ (MB 1925), Nr. 4164

SG

Mai 2014

## Schale mit Henkel, bunt bemalt, S. Reich & Co., Krásno, um 1925, „Diamant“

Abb. 2003-2-05/064

Schale mit 3 Füßen und Henkel, Blätter mit Strahlen, Rand mit

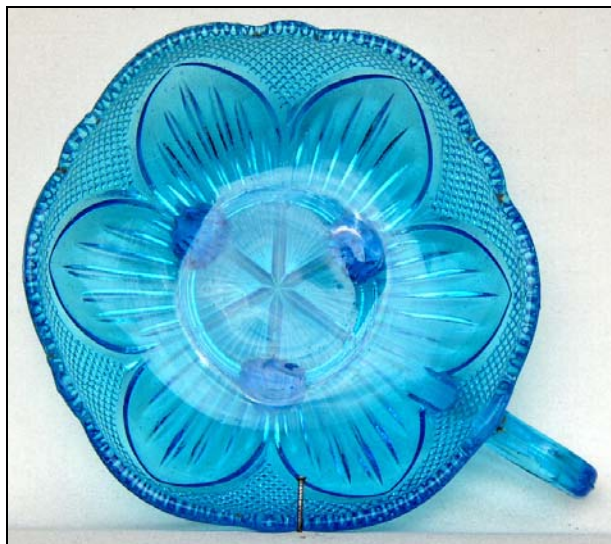
breiten Bögen, Grund regelmäßig diagonal fein gekörnt

blaues Pressglas, H 3,7 cm, D 11,2 cm

Sammlung SG PG-651

s. Pressglas-Kurant S. Reich & Co. 1925

Tafel 46, Dessert-Service „Diamant“, Nr. 4164



Eigentlich gehe / fahre ich schon lange nicht mehr auf Flohmärkte, weil ich das Sammeln aufgegeben habe. Aber ein Antikmarkt im nahen Schärding am Inn, im Innviertel / Oberösterreich, hat mich dann doch interessiert und dort habe ich 3 interessante Pressgläser gefunden, die ich nicht wieder in unbekannte Hände verschwinden lassen konnte.

Der erste der drei Funde war die kleine, bunt bemalte und ehemals vergoldete Eisschale von **S. Reich & Co., Krásno - Wien**, die erstmals um **1925** nachweisbar ist und danach in MB **1934**. Das Dessert-Service „Diamant“ wurde also bis zum Untergang des Glasunternehmens Reich **1934** und danach noch vom Nachfolger **Českomoravské sklárny a.s.** bis **1938** hergestellt. 1938/1939 wurde das Sudetenland vom Deutschen Reich annektiert und mit dem Restgebiet der „Tschechei“ als „**Protektorat Böhmen und Mähren**“ von den Nationalsozialisten radikal auf **Kriegswirtschaft** umgestellt. Die Glasfabriken konnten danach nur noch einfaches Haushaltsglas herstellen. Rohstoffe wurden im **Zweiten Weltkrieg** eingesetzt und verheizt.



Abb. 2003-3/264 →

Teller „Jugend“, Blatt-Motiv und diagonales Sablée  
 farbloses Pressglas, H 2,4 cm, D 14 cm  
 Sammlung SG PG-698  
 s. MB VMG / Walther 1931, Tafel 115, Teller, Nr. 22017  
 s. MB Walther 1933, Tf. 63, Teller, Nr. 22017, Jugend, D 14 cm  
 vgl. MB Reich 1925, Tafel 31, Dessert-Teller, Nr. 4153, und  
 Tafel 46, Dessert-Service „Diamant“, Nr. 4303

Abb. 2002-4/114

Fußbecher und Becher, Blätter mit Strahlen, Rand mit breiten  
 Bögen, Grund regelmäßig diagonal fein gekörnt  
 farbloses Pressglas, Rand versilbert bzw. vergoldet  
 Sammlung SG PG-244, H 14,2 cm, D 7,1 cm  
 bzw. PG-094, H 9,8 cm, D 7 cm (heute Glasmuseum Passau)  
 s. MB S. Reich & Co., Krásno, 1925, Tafel 46, Dessert-Service  
 „Diamant“ und  
 MB S. Reich & Co., Krásno, ca. 1934, Tafel 26, Nr. 4152-4559



Abb. 2002-4/115

Teller, Blätter mit Strahlen, Rand mit breiten Bögen,  
 Grund regelmäßig diagonal fein gekörnt  
 farbloses Pressglas, D 14,2 cm  
 Sammlung Stopfer  
 s. S. Reich, Krasno, Musterbuch ca. 1934, Tafel 26, Nr. 4153

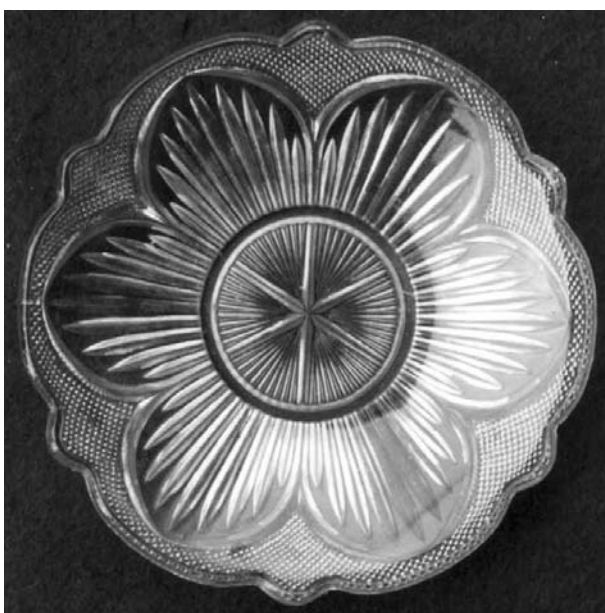


Abb. 2003-2-1/096; Sammlung Mauerhoff (Ausschnitt)  
 MB VMG / Walther 1931, Tafel 115, Teller

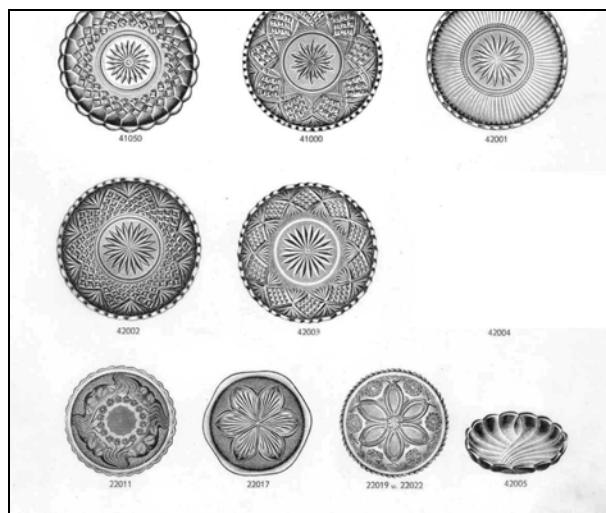


Abb. 2000-4/363, Sammlung Neumann (Ausschnitt)  
 MB Walther 1933, Tafel 63, Teller

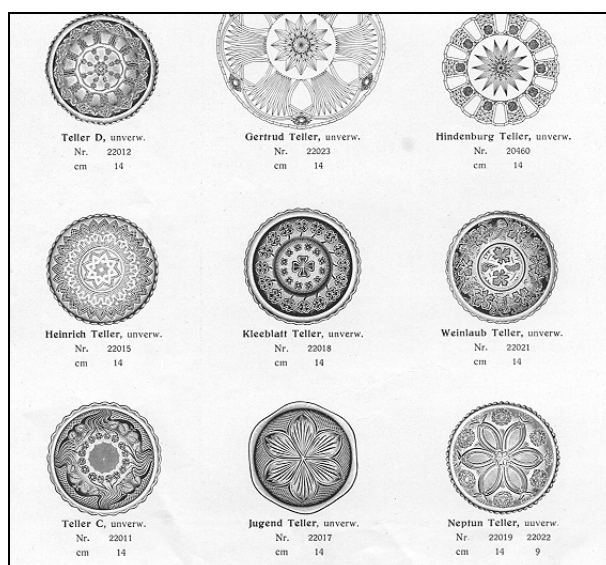


Abb. 2014-2/33-02 (Maßstab ca. 120 %)

Schale mit 3 Füßen und Henkel, farbloses Pressglas, bunt bemalt und vergoldet, H 3,8 cm, D 11,4 cm

Sammlung SG

s. Pressglas-Kurant S. Reich & Co. 1925, Tafel 46, Dessert-Service „Diamant“, Nr. 4164, Schüssel mit 3 Füßen und Henkel

s. Musterbuch S. Reich & Co. ca. 1934, Tafel 26, Dessert-Service „Diamant“ (MB 1925), Nr. 4164



Siehe unter anderem auch:

- PK 2003-2 SG, Musterbücher S. Reich & Co. in den Museen Valašské Meziříčí und Vsetín
- PK 2003-2 SG, Die Glaswerke S. Reich & Co. in Mähren
- PK 2003-2 Anhang 05, SG, Pressglas-Kurant S. Reich & Co. 1925  
Archiv Okresního vlastivědného muzea Vsetín und Valašské Meziříčí
- PK 2003-2 Anhang 07, SG, MB S. Reich & Co. ca. 1934 (Auszug)  
Archiv Okresního vlastivědného muzea Vsetín und Valašské Meziříčí
- PK 2003-2 Anhang 08, SG, MB S. Reich & Co. / Českomoravské sklárny a.s., ca. 1935 (Auszug)  
Archiv Okresního vlastivědného muzea Vsetín und Valašské Meziříčí
- PK 2002-4 SG, Pressgläser aus Böhmen - von Stölzle in Georgental, von Inwald oder Rindskopf  
in Teplitz oder von Reich oder Schreiber in Mähren?
- PK 2003-3 SG, Kleiner Teller „Jugend“ mit Blatt-Motiv und Sablée von VMG / Walther 1932,  
ähnlich S. Reich & Co. 1925, Dekor „Diamant“

Siehe unter anderem auch:

WEB PK - in allen Web-Artikeln gibt es umfangreiche Hinweise auf weitere Artikel zum Thema:  
suchen auf [www.pressglas-korrespondenz.de](http://www.pressglas-korrespondenz.de) mit GOOGLE Lokal →

[www.pressglas-korrespondenz.de/aktuelles/pdf/pk-2002-4w-pressglaeser-boehmen.pdf](http://www.pressglas-korrespondenz.de/aktuelles/pdf/pk-2002-4w-pressglaeser-boehmen.pdf)

[www.pressglas-korrespondenz.de/aktuelles/pdf/geisel-reich-teller-brillant.pdf](http://www.pressglas-korrespondenz.de/aktuelles/pdf/geisel-reich-teller-brillant.pdf)

[www.pressglas-korrespondenz.de/aktuelles/pdf/pk-2013-1w-kuban-reich-becher-oval.pdf](http://www.pressglas-korrespondenz.de/aktuelles/pdf/pk-2013-1w-kuban-reich-becher-oval.pdf)

[www.pressglas-korrespondenz.de/aktuelles/pdf/pk-2014-2w-sg-reich-1925-diamant.pdf](http://www.pressglas-korrespondenz.de/aktuelles/pdf/pk-2014-2w-sg-reich-1925-diamant.pdf)

[www.pressglas-korrespondenz.de/aktuelles/pdf/pk-2014-2w-sg-vall-service-eier-1907.pdf](http://www.pressglas-korrespondenz.de/aktuelles/pdf/pk-2014-2w-sg-vall-service-eier-1907.pdf)

[www.pressglas-korrespondenz.de/aktuelles/pdf/pk-2014-2w-sg-teller-ranken-uran-boehmen-1850.pdf](http://www.pressglas-korrespondenz.de/aktuelles/pdf/pk-2014-2w-sg-teller-ranken-uran-boehmen-1850.pdf)



Abb. 2003-2-05/050  
Pressglas-Kurant S. Reich & Co. 1925, Tafel 46, Dessert-Service „Diamant“  
Sammlung OVM Vsetín / Valašské Meziříčí Inv.Nr. 60/03

Tafel 46

S. REICH & C<sup>o</sup>

Dessert-Service „Diamant“

4153



150 mm Teller

4187



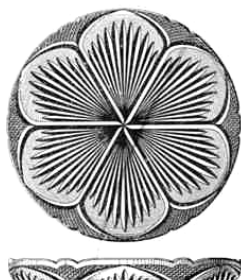
100 mm Teller

4152



130 mm Schüssel

4304



150 mm Teller

Milch- u. Zuckersatz

4534



1/4 l Milchkännchen

4559



135 mm Zuckervase

4164



100 mm Schüssel mit 3 Füßen und Henkel

4155



250 mm Teller

4160



225 mm Schüssel, dreiteilig

4154



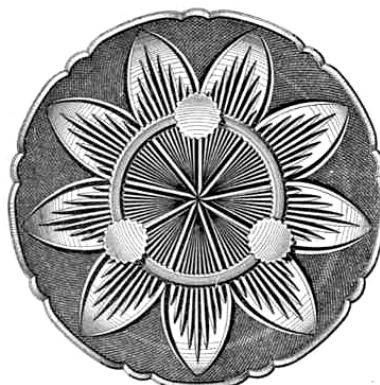
225 mm Schüssel

4157



Aufsatz, flach 180 mm, 250 mm

4165



240 mm Schüssel mit 3 Füßen

4156



Aufsatz, tief 160 mm, 225 mm

Sämtliche Muster sind gesetzlich geschützt.











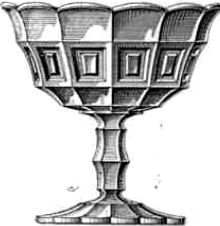




Abb. 2003-2-05/029  
Pressglas-Kurant S. Reich & Co. 1925, Tafel 25, Zuckervasen  
Sammlung OVM Vsetín / Valašské Meziříčí Inv.Nr. 60/03

Tafel 24

S. REICH & Co

Zuckervasen

 <p>3204 125 mm</p>	 <p>3216 160 mm</p>	 <p>3215 145 mm</p>	
 <p>4068 125 mm</p>	 <p>4099 160 mm</p>	 <p>4086 145 mm</p>	
 <p>4163 125 mm</p>	 <p>4212 120 mm</p>	 <p>4211 145 mm</p>	
 <p>4559 135 mm</p>	 <p>4472 140 mm</p>	 <p>4604 130 mm</p>	 <p>4581 Rosenbowle 110 mm</p>

Sämtliche Muster sind gesetzlich geschützt.



Abb. 2003-2-07/028; MB Reich ca. 1934, Tafel 26, Dessert-Service „Diamant“; Sammlung OVM Vsetín / Valašské Meziříčí Inv.Nr. 77/03  
 Abb. 2003-2-08/007; MB S. Reich & Co. / ČMS ca. 1935, Tafel 5, Diverses; Sammlung OVM Vsetín / Valašské Meziříčí Inv.Nr. 74/03

