



Abb. 2014-3/15-01 (Maßstab ca. 75 %) (s.a. PK Abb. 2003-1/056 ...)
 Reliefglasplatten mit Putten, farbloses Pressglas, L / B 9 / 9,5 cm, Schmetterlings-Marke vertieft auf der Reliefseite
 eBay DE Art.Nr. 121397600008 (2014-08), vgl. Sammlung Stopfer PK Abb. 2003-1
 Heinrich Hoffmann, Gablonz a.d.N., 1930-er Jahre, s. MB Hoffmann 1927 (1930), Tafel 41, Nr. 215-220

SG, gefunden von Dieter Neumann

August 2014

Fünf Reliefglasplatten mit Putten, H. Hoffmann, Gablonz a.d.N., 1930-er Jahre

eBay DE Art.Nr. 121397600008 (2014-08)

☪) Briefbeschwerer Paperweight Glas
 Putti Powolny Schlevogt

Maße: 90-95 mm im Quadrat!

Ungewöhnliches Glasobjekt mit liebevoller Jugendstil
 Putto Darstellung ! wohl als Paperweight oder Deckel
 gedacht! Original aus der Zeit um 1900-1920!

SG: Diese Reliefglasplatten sind sicher in der Glasmanufaktur **H. Hoffmann, Gablonz**, noch vor **1938** entstanden, bevor nach die Übernahme der Tschechoslowakei durch die Nationalsozialisten die gesamte Industrie - einschließlich der Glasindustrie - auf **Kriegsproduktion** umgestellt wurde. Die Glasindustrie durfte keine Luxusgläser mehr herstellen, für den privaten Gebrauch nur noch einfaches Geschirr zum Kochen und für Vorräte ... Heinrich Hoffmann starb außerdem in dieser Zeit durch Selbstmord. Teile seiner fertigen Gläser wurden von der Firma **Curt Schlevogt, Gablonz / Jablonec nad Nisou** übernommen, die von seinem Schwiegersohn **Henry G. Schlevogt** geführt wurde. Diese Reliefglasplatten wurden nach 1948/1952 sicher nicht weiter produziert vom verstaatlichten Glaswerk **Josef Riedel, Polaun / Jablonecké sklárny, Desná**.

Hoffmann hat in seinem Katalog, der wahrscheinlich erst um **1930** - nicht schon um **1927** - entstanden ist, viele Gläser mit dem Motiv „**Putten**“ angeboten. Sie sind den aus der **Wiener Werkstätte** bekannten **Putten** sehr ähnlich, die vor allem oder überhaupt nur von **Michael Powolny** entworfen wurden. Dass Powolny aber direkt für Hoffmann entworfen hat, ist (bisher) nur für 2 Broschen um 1910 nachweisbar: Dr. Petr **Nový**, Kurator für Glas im **Museum für Glas und Schmuck**

in **Jablonec nad Nisou**, hat in seinem Bericht „**Künstler, die für Hoffmann und Schlevogt arbeiteten**“, siehe **PK 2001-5**, Powolny nicht erwähnt. Aber **Alexander Pfohl**, der für Hoffmann einige Entwürfe lieferte, hatte in Wien bei Kolo Moser und Michael Powolny, studiert. Er könnte das Motiv „**Putten**“ zu Hoffmann „mitgebracht“ haben. Es war aber zu dieser Zeit so verbreitet, dass es Hoffmann sicher auch so bekannt war und dass er es von anderen Künstlern für seine negativen Reliefglasgravuren zeichnen ließ, ohne irgendwelche Vorgänger direkt zu kopieren.

PK 2003-1, Stopfer: Heinrich Hoffmann war in erster Linie bekannt für seine Toilette-Garnituren. Weniger bekannt und verhältnismäßig selten sind die **Reliefglasplatten**, die hauptsächlich als **Deckel von Zigarren- und Zigarettendosen** verwendet wurden.

Vor einiger Zeit tauchten auf einem Wiener Flohmarkt eine Anzahl von Glasplatten mit Motiven von **Puttis**, Tänzerinnen und Sportlern in opaken und transparenten Farben auf. Für den Sammler war auf den ersten Blick zu erkennen, dass sie von **Heinrich Hoffmann** - etwa aus den **1930-er Jahren** - stammen. Bei intensiverem Nachfragen erfuhr ich, dass sie bei der Räumung einer Glaserwerkstatt in Tulln (ca. 30 km westlich von Wien) noch in der Originalverpackung gefunden wurden. Die transparenten Platten mit den Puttis und Tänzerinnen sind alle abgebildet im Musterbuch **Heinrich Hoffmann, nach 1927, dokumentiert in PK 2001-2**. Die Platten wurden im **Glaswerk Riedel, Polaun**, Tschechoslowakei, gepresst.

Das Motiv „**Putti mit Rosengirlanden**“ wurde vielfach verwendet: als Glasuntersetzer, Schüsserl, Teller und

auch als Dosendeckel. Die Unterseiten dieser Platten sind zur Reliefseite gewölbt und die Ränder plangeschliffen. Die **Schmetterlings-Marke** ist erhaben auf der Reliefseite eingepresst.

Abb. 2003-1/051
 Reliefglasplatte „Drei Putti mit Rosengirlanden“
farbloses, grünes u. blaues Pressglas, L / B 8,2 x 8,2 cm
Schmetterlings-Marke erhaben auf der Reliefseite
 Sammlung Stopfer
 Heinrich Hoffmann, Gablonz a.d.N. [Jablonec nad Nisou],
 Tschechoslowakei, 1930-er Jahre
 vgl. MB Hoffmann 1927, Tafel 41, Nr. 348

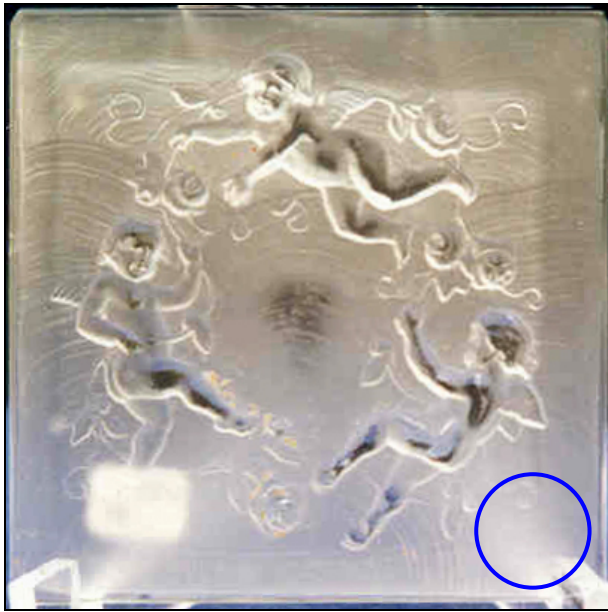
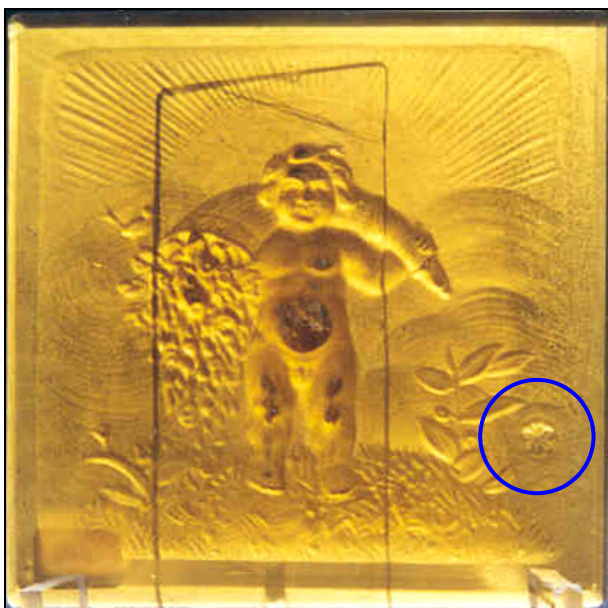


Abb. 2003-1/056
 Reliefglasplatte „Putto mit Füllhorn“
farbloses, topas-farb., hell-blaues, violettes u. uran-grünes Pressglas, L / B 9 x 9 cm
Schmetterlings-Marke vertieft auf der Reliefseite
 Sammlung Stopfer
 Heinrich Hoffmann, Gablonz a.d.N., 1930-er Jahre
 s. MB Hoffmann 1927, Tafel 41, Nr. 220



Eine **Serie - 5 verschieden gestaltete Platten mit Putti** sind etwas größer (L/B 9 x 9 cm), haben eine plan geschliffene Unterseite, sind mit einem **vertieften**

Schmetterling gemarkt und im **Musterbuch Hoffmann 1927 auf Tafel 41 unter den Nummern 215 - 220** abgebildet.

Diese Platten wurden, wie MB Hoffmann 1927, Tafel 39, Nr. 427 und 428 zeigt, zu **Lampen** verarbeitet. Eine andere Verwendung ist bisher noch nicht bekannt.

[...] Soweit die in den bisher bekannten Katalogen abgebildeten gepressten Glasplatten. Bei den Entwürfen für diese Platten drängt sich ein Vergleich mit Entwürfen der „**Wiener Werkstätte**“ auf.

Abb. 2014-3/15-02 (Maßstab ca. 75 %)
 (s.a. PK Abb. 2003-1/056 ...)
 Reliefglasplatten mit Putten, farbl. Pressglas, L / B 9 / 9,5 cm,
 Schmetterlings-Marke vertieft auf der Reliefseite
 eBay DE Art.Nr. 121397600008 (2014-08)
 vgl. Sammlung Stopfer PK Abb. 2003-1
 Heinrich Hoffmann, Gablonz a.d.N., 1930-er Jahre, s. MB Hoffmann 1927 (1930), Tafel 41, Nr. 215-220



Abb. 2014-3/15-03 (Maßstab ca. 75 %)
 (s. a. PK Abb. 2003-1/056 ...)
 Reliefglasplatten mit Putten, farbl. Pressglas, L / B 9 / 9,5 cm,
 Schmetterlings-Marke vertieft auf der Reliefeite
 eBay DE Art.Nr. 121397600008 (2014-08)
 vgl. Sammlung Stopfer PK Abb. 2003-1
 Heinrich Hoffmann, Gablonz a.d.N., 1930-er Jahre, s. MB Hoffmann 1927 (1930), Tafel 41, Nr. 215-220



PK 2007-1, Nový: Der Wiener Künstler **Michael Powolny**, Mitglied der Wiener Werkstätte, entwarf - nach Christiane Sellner 1986 - im Auftrag [Hoffmann] nach **1910** Broschen aus opak-schwarzem Glas mit gepresstem Dekor „**Putten**“ [brože z černého opakního skla s reliéfně lisovaným dekorem Putti].

Sellner 1986 - Sellner, Christiane, Glas in der Vervielfältigung, Katalog Ausstellung Bergbau- und Industriemuseum Ostbayern, Amberg-Theuern 1986

Frottier 1990 - Frottier, Elisabeth, Michael Powolny: Keramik und Glas aus Wien 1900 bis 1950, Köln 1990

Abb. 2002-4/368
 Brosche „Putto mit Blumen“
 opak-schwarzes, mattiertes Pressglas
 Sammlung Stopfer, B 4 cm, L 4 cm
 Heinrich Hoffmann, Gablonz, Hersteller Riedel, Polaun
Entwurf Michael Powolny
 s. Sellner 1986, S. 89/93, Kat.Nr. 176 und 178: um 1910-1914
 s. Frottier 1990: um 1919

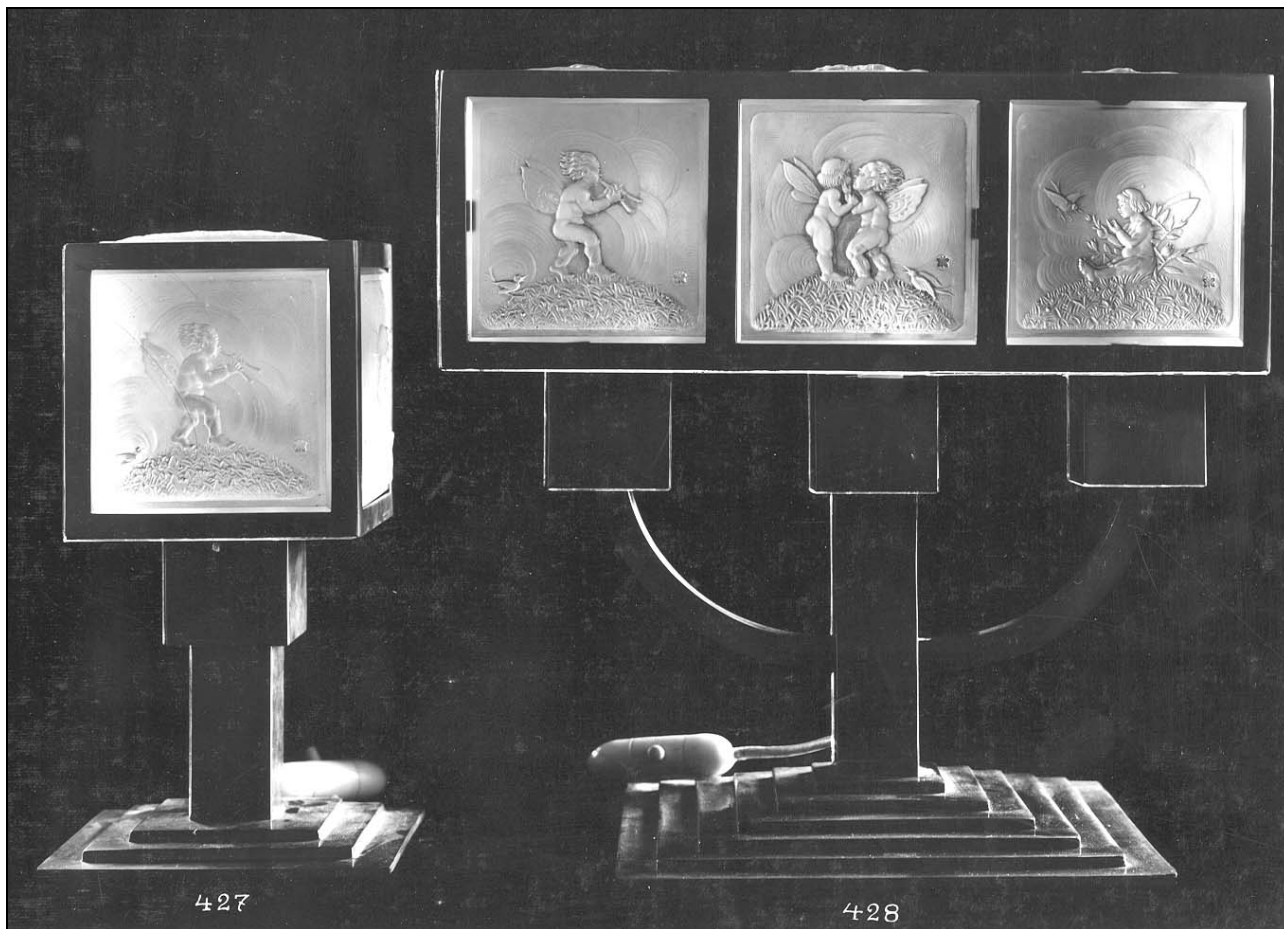


Abb. 2002-4/369
 Brosche „Putto mit Blume“
 opak-schwarzes, mattiertes Pressglas
 Sammlung Stopfer, B 2,3 cm, L 4,9 cm
 Heinrich Hoffmann, Gablonz, Hersteller Riedel, Polaun
(Entwurf Michael Powolny ?)
 s. Sellner 1986, S. 89/93, Kat.Nr. 176 und 178: um 1910-1914
 s. Frottier 1990: um 1919



Abb. 2001-02/551 und Abb. 2001-02/553; MB Hoffmann 1927 (1930); Sammlung CMOG, ehemals Neumann
Tafeln 39 und 41, Reliefglasplatten mit Putten

Abb. 2001-02/558 und Abb. 2001-02/564; MB Hoffmann 1927 (1930); Slg. CMOG; Tafeln 46 und 52, Reliefglasplatten mit Putten →





Siehe unter anderem auch:

- PK 2001-2 Anhang 04, SG, MB Heinrich Hoffmann, Gablonz a. N., nach 1927 (1930!) (Auszug)
- PK 2001-5 Nový, Künstler, die für Hoffmann und Schlevogt arbeiteten (Powolny)
- PK 2002-4 Stopfer, Pressglas in der „Gablonzer Bijouterie“ um und nach 1900 (Powolny)
- PK 2003-1 Stopfer, Reliefglasplatten der Firma Heinrich Hoffmann, Gablonz an der Neiße, um 1930
- PK 2007-1 Nový, Künstlerische Kristallerie - Unter den Flügeln des Schmetterlings (Powolny)
Die Geschichte der Exportfirma Heinrich Hoffmann, Jablonec nad Nisou
[Gablonz an der Neiße]

Siehe unter anderem auch:

WEB PK - in allen Web-Artikeln gibt es umfangreiche Hinweise auf weitere Artikel zum Thema:
suchen auf www.pressglas-korrespondenz.de mit GOOGLE Lokal →

- www.pressglas-korrespondenz.de/aktuelles/pdf/hoffmann-service-pfohl.pdf PK 2001-4
- www.pressglas-korrespondenz.de/aktuelles/pdf/geisel-tasse-hoffmann-tuerken.pdf PK 2002-2
- www.pressglas-korrespondenz.de/aktuelles/pdf/pk-2001-02-musterbuch-hoffmann-1927.pdf
- www.pressglas-korrespondenz.de/aktuelles/pdf/pk-2001-5w-novy-glasmoewe.pdf
- www.pressglas-korrespondenz.de/aktuelles/pdf/pk-2001-5w-novy-hoffmann.pdf
- www.pressglas-korrespondenz.de/aktuelles/pdf/pk-2001-5w-novy-kuenstler.pdf
- www.pressglas-korrespondenz.de/aktuelles/pdf/pk-2002-4w-stopfer-gablonzer-bijouterie-1900.pdf
- www.pressglas-korrespondenz.de/aktuelles/pdf/stopfer-platten-hoffmann.pdf PK 2003-1
- www.pressglas-korrespondenz.de/aktuelles/pdf/pk-2003-2w-novy-lisovane-sklo.pdf
- www.pressglas-korrespondenz.de/aktuelles/pdf/geisel-schubert-hoffmann-schlevogt.pdf PK 2003-4
- www.pressglas-korrespondenz.de/aktuelles/pdf/geisel-schubert-hoffmann-schlevogt-engl.pdf ... PK 2003-4
- www.pressglas-korrespondenz.de/aktuelles/pdf/geisel-schubert-hoffmann-schlevogt-czech.pdf. PK 2003-4
- www.pressglas-korrespondenz.de/aktuelles/pdf/pk-2005-4w-geisel-schubert-hoffmann-schlevogt-franz.pdf
- www.pressglas-korrespondenz.de/aktuelles/pdf/pk-2005-2w-stopfer-hoffmann-kassette.pdf
- www.pressglas-korrespondenz.de/aktuelles/pdf/pk-2005-3w-stopfer-hoffmann-dorotheum.pdf
- www.pressglas-korrespondenz.de/aktuelles/pdf/pk-2005-3w-stopfer-hoffmann-reliefgravuren.pdf
- www.pressglas-korrespondenz.de/aktuelles/pdf/pk-2006-3w-stopfer-hoffmann-teller.pdf
- www.pressglas-korrespondenz.de/aktuelles/pdf/pk-2007-1w-novy-hoffmann.pdf
- www.pressglas-korrespondenz.de/aktuelles/pdf/pk-2007-1w-sg-lalique-hoffmann.pdf
- www.pressglas-korrespondenz.de/aktuelles/pdf/pk-2007-1w-stopfer-hoffmann-schlevogt-halama.pdf
- www.pressglas-korrespondenz.de/aktuelles/pdf/pk-2008-3w-sg-hoffmann-dose-beckert.pdf
- www.pressglas-korrespondenz.de/aktuelles/pdf/pk-2008-4w-schorcht-hoffmann-dose-akte.pdf
- www.pressglas-korrespondenz.de/aktuelles/pdf/pk-2010-1w-hoepf-hoffmann-vase-putten.pdf
- www.pressglas-korrespondenz.de/aktuelles/pdf/pk-2010-2w-stopfer-hoffmann-opak.pdf
- www.pressglas-korrespondenz.de/aktuelles/pdf/pk-2011-3w-stopfer-hoffmann-pazourek-krug.pdf
- www.pressglas-korrespondenz.de/aktuelles/pdf/pk-2011-3w-zeh-hoffmann-pazourek-krug.pdf
- www.pressglas-korrespondenz.de/aktuelles/pdf/pk-2012-2w-ausst-hoffmann-schlevogt-2012.pdf
- www.pressglas-korrespondenz.de/aktuelles/pdf/pk-2012-2w-novy-hoffmann-schlevogt-2012.pdf
- www.pressglas-korrespondenz.de/aktuelles/pdf/pk-2012-3w-gerlach-michl-hoffmann-schiff-1930.pdf
- www.pressglas-korrespondenz.de/aktuelles/pdf/pk-2013-3w-gerlach-hoffmann-zigarettenbox-1935.pdf
- www.pressglas-korrespondenz.de/aktuelles/pdf/pk-2013-4w-gerlach-hoffmann-karaffe-1935.pdf
- www.pressglas-korrespondenz.de/aktuelles/pdf/pk-2013-4w-kuban-hoffmann-schach-1930.pdf
- www.pressglas-korrespondenz.de/aktuelles/pdf/pk-2014-1w-gerlach-hoffmann-elefant-1930.pdf
- www.pressglas-korrespondenz.de/aktuelles/pdf/pk-2014-1w-moss-hoffmann-chandelier-1930.pdf
- www.pressglas-korrespondenz.de/aktuelles/pdf/pk-2014-1w-schumann-hoffmann-dosen-1930.pdf
- www.pressglas-korrespondenz.de/aktuelles/pdf/pk-2014-2w-gerlach-hoffmann-dose-antik-1930.pdf
- www.pressglas-korrespondenz.de/aktuelles/pdf/pk-2014-2w-neumann-hoffmann-dose-1930.pdf
- www.pressglas-korrespondenz.de/aktuelles/pdf/pk-2014-3w-neumann-hoffmann-dose-gruen-1930.pdf
- www.pressglas-korrespondenz.de/aktuelles/pdf/pk-2014-3w-ebay-hoffmann-putten-1938.pdf

http://de.wikipedia.org/wiki/Michael_Powolny ... (1871-1954)

GOOGLE Bilder: Powolny Putto

