

Josef Kuban, SG

Oktober 2014

## Hellrote Pressglas-Büste Kaiser Wilhelm I. als Briefbeschwerer, Hersteller unbekannt, Deutschland, vor 1900

Kuban: Bei der kleinen Büste kann es sich meiner Meinung nach um König und Kaiser Wilhelm I. handeln.  
H ca. 4,5 cm, D Standfuß ca. 3,5 cm

Viele Grüße, Josef Kuban

Abb. 2014-3/80-01  
Büste Kaiser Wilhelm I. als Briefbeschwerer  
hellrotes Pressglas, H ca. 4,5 cm, D Standfuß ca. 3,5 cm  
Sammlung Kuban  
Hersteller unbekannt, Deutschland, vor 1900?



SG: **Kaiser Wilhelm I.** hatte das Pech, dass **Pressglas** zwar unter seiner Herrschaft (reg. 1871-1888) in Sachsen erstmals hergestellt wurde, dass bisher aber **kaum Pressgläser mit seinem Portrait gemacht bzw. gefunden** wurden. Wahrscheinlich ist er überhaupt erst als Kaiser des Deutschen Reichs und nicht als König von Preußen dargestellt worden, weil er schon 1871 zum Kaiser gekrönt wurde. Wilhelm I. (1797-1888), war als Wilhelm Friedrich Ludwig von Preußen aus dem Haus Hohenzollern seit **1858** Regent und seit **1861 König von Preußen**, ab **1866** Präsident des Norddeutschen Bundes sowie ab **1871** erster Deutscher Kaiser. [...] im Kaiserreich erlangte er **große Popularität**. Seine Regierungszeit war wesentlich vom Wirken Otto von Bismarcks als preußischer Ministerpräsident und Reichskanzler geprägt. [Wikipedia DE]

Wenn es schon keine Pressgläser zu seinem Andenken gibt, so gibt es wenigstens ziemlich viele große **Denkmäler** von ihm, z.B. an der Porta Westfalica, am Deutschen Eck in Koblenz, in Königsberg i. Pr. und am

Kyffhäuser, nach dem Denkmal an der Porta Westfalica das dritt-größte Denkmal in Deutschland ...

**PK 2000-3:** Der Kaiser ist auf seine alten Tage - im Unterschied zu seiner Jugend als „**Kartätschenprinz**“ - als „**Alter Willem**“ („wir wollen unsern alten Kaiser Willem wieder ham“) noch recht populär geworden, sicher wegen der siegreichen Kriege gegen Österreich und Frankreich. Das Volk hat ihm noch zu Lebzeiten viele Denkmäler errichtet. Es hat ihn auch noch verewigt - ihm blieb am Ende nichts erspart - auf einem **Andenken-Teller** und als **Knauf einer Butterdose**, beides aus Pressglas! So war er schließlich für seine Untertanen und die Hinterbliebenen der toten Soldaten doch noch zu etwas nütze. Er hielt nicht nur „Die Wacht am Rhein ..., Lieb Vaterland magst ruhig sein“ gegen den „Erbfeind Frankreich“, sondern wachte auch über „FRISCHE BUTTER“.

Gut erkennbar ist der Kaiser an seinem üppigen Backenbart. Trotzdem habe ich ihn vor Jahren mal mit dem Kaiser Franz Joseph I. verwechselt, äußerst peinlich! (**PK 2006-1**).



Abb. 2014-3/80-02  
Büste Kaiser Wilhelm I. als Briefbeschwerer  
hellrotes Pressglas, H ca. 4,5 cm, D Standfuß ca. 3,5 cm  
Sammlung Kuban  
Hersteller unbekannt, Deutschland, vor 1900?



SG: Wo dieser Briefbeschwerer hergestellt wurde, ist bisher unbekannt. Die Qualität der Pressung ist mäßig, die hellrote Farbe ist ungewöhnlich, vielleicht sollte es „orange-rot“ werden ... es könnte **eines der ersten Pressgläser aus Sachsen** sein!

→→

Abb. 2014-3/80-03  
 Büste Kaiser Wilhelm I. als Briefbeschwerer  
 hellrotes Pressglas, H ca. 4,5 cm, D Standfuß ca. 3,5 cm  
 Sammlung Kuban  
 Hersteller unbekannt, Deutschland, vor 1900?





Abb. 2002-4/178  
 Andenken-Teller Bildnis „KAISER WILHELM I.“  
 (geb. 1797, reg. 1861-1888, deutscher Kaiser ab 1871)  
 Eichen- und Lorbeerzweig, Inschrift „KAISER WILHELM I.“  
 farbloses Pressglas, B ??? cm  
 Hersteller unbekannt, Deutschland, 1871-1888, oder später



Abb. 2000-3/126  
 MB Walther 1904, Tafel 9, Butter- und Käseglocken,  
 Honigdosen  
 MB Sammlung Mauerhoff  
 Ausschnitt mit Butterdose Nr. 233 (mit Büste Kaiser Wilhelm I.)  
 1888 begann Walther mit dem Pressen von Gläsern, 1888 war  
 auch das sog. Drei-Kaiser-Jahr: Wilhelm I. (Kaiser 1871-1888)  
 starb, sein Nachfolger Friedrich III. starb im selben Jahr und als  
 3. Kaiser folgte Wilhelm II. (Kaiser 1888-1918)  
 vgl. Abb. 2000-3/128, Butterdose Service „Anna“  
 MB Mühlhaus, ca. 1890

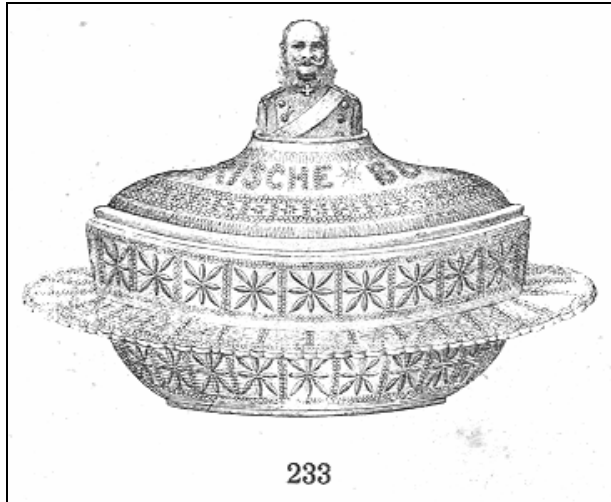


Abb. 2000-5/014  
 Pokal, Bildnis der drei deutschen Kaiser des Jahres 1888  
 Ausschnitt Kaiser Wilhelm I.  
 aus Sammlung Geiselberger, PG-441

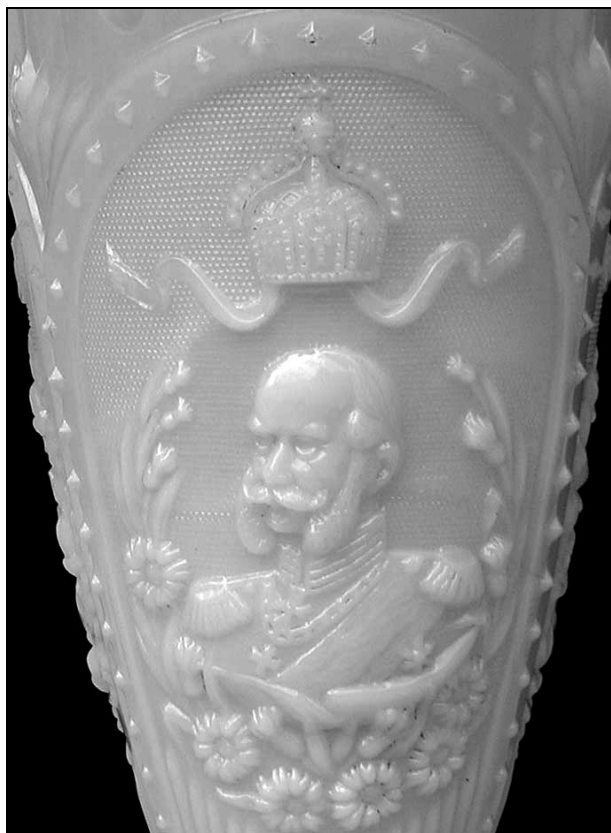


Abb. 2000-5/013  
 Pokal, Bildnis der drei deutschen Kaiser des Jahres 1888  
 Wilhelm I., Friedrich III. und Wilhelm II.  
 aus Sammlung Geiselberger, PG-441  
 "gedeckt" weiß-opakes, opalisierendes Pressglas, H 23,8 cm, D  
 9 cm  
 Deutschland, 1888  
 vgl. Baumgärtner 1981, Abb. 369, blaues Glas, H 20,5 cm  
 vgl. Franke 1990, Abb. 965, hell-blaues Glas, H 26,2 cm

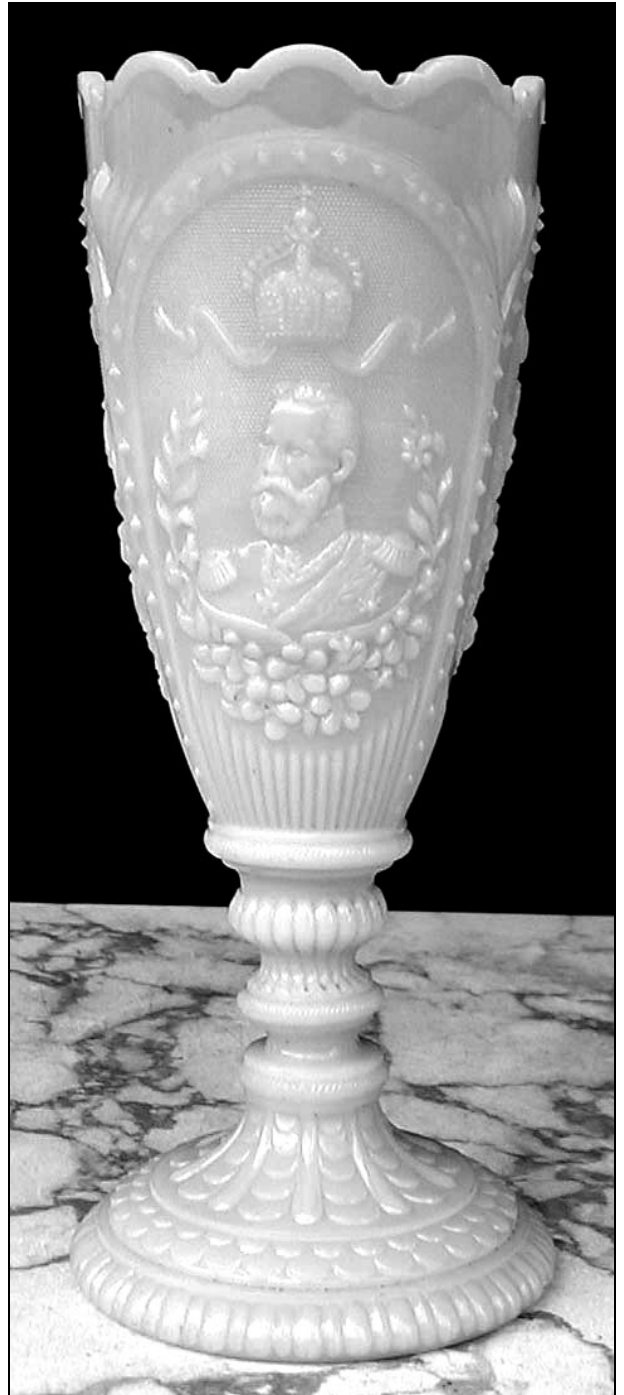


Abb. 2006-1/358

eBay DE, Art.Nr. 8390587883, € ???, 20 Mark Gold 1882 A Kaiser Wilhelm I. von Preußen ... A = Staatliche Münze Berlin



Abb. 2014-3/80-04

www.ma-shops.de/kohlross/item.php?id=10025 (2014-10)

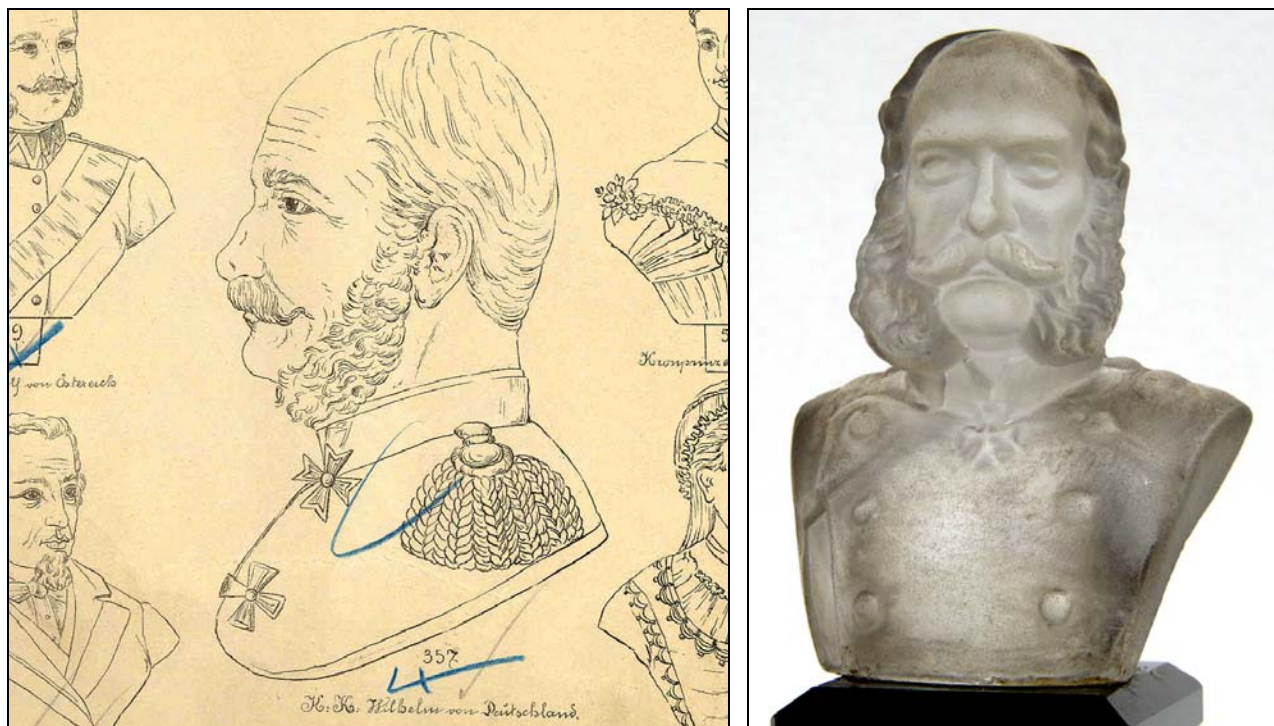
Wilhelm I. Deutscher Kaiser König von Preußen, Deutsches Reich 20 Mark 1887, Gold ... A = Staatliche Münze Berlin

**Siehe unter anderem auch:**

- PK 2002-4** SG, Zuckerschale "Queen Victoria", Teller "Kaiser Wilhelm I." und "Kaiser Wilhelm II."
- PK 2005-2** SG, Butterdose mit dem ersten Deutschen Kaiser Wilhelm I. um 1888 von Walther. Ähnlichkeit mit dem Service „Anna“ von Mühlhaus, um 1890
- PK 2006-1** SG, Ein peinlicher Irrtum: Kaiser Wilhelm I. wurde ausgerechnet mit Kaiser Franz Joseph I. verwechselt!
- PK 2006-1** SG, Wilhelm I. Deutscher Kaiser und König von Preußen bei eBay, Münzen, Orden



Abb. 2005-3-01/078  
 „Kronprinz Rudolf von Österreich“ (Nr. 519), „Kronprinzessin Stefanie von Österreich“ (Nr. 518)  
 „K. K. Wilhelm von Deutschland“ [ab 1871 Kaiser Wilhelm I. von Deutschland, ab 1861 König von Preußen] (Nr. 357)  
 „Disraeli“ [Benjamin Disraeli] (Nr. 515), „Vicktoria“ [sic! Queen Victoria] (Nr. 517)  
 Musterbuch Josef Riedel, Polaun, um 1885, Tafel 117 (s.a. PK 2005-2, Abb. 2005-2/062)



Siehe unter anderem auch:  
**WEB PK** - in allen Web-Artikeln gibt es umfangreiche Hinweise auf weitere Artikel zum Thema:  
 suchen auf [www.pressglas-korrespondenz.de](http://www.pressglas-korrespondenz.de) mit **GOOGLE Lokal** →

- [www.pressglas-korrespondenz.de/aktuelles/pdf/geisel-drei-kaiser-vase.pdf](http://www.pressglas-korrespondenz.de/aktuelles/pdf/geisel-drei-kaiser-vase.pdf) ..... PK 2000-5
- [www.pressglas-korrespondenz.de/aktuelles/pdf/pk-2006-1w-kaiser-wilhelm-franz-joseph-riedel.pdf](http://www.pressglas-korrespondenz.de/aktuelles/pdf/pk-2006-1w-kaiser-wilhelm-franz-joseph-riedel.pdf)
- [www.pressglas-korrespondenz.de/aktuelles/pdf/pk-2009-1w-sg-muehlhaus-walther.pdf](http://www.pressglas-korrespondenz.de/aktuelles/pdf/pk-2009-1w-sg-muehlhaus-walther.pdf)
- [www.pressglas-korrespondenz.de/aktuelles/pdf/pk-2012-3w-michl-sentopf-wilhelm-1888.pdf](http://www.pressglas-korrespondenz.de/aktuelles/pdf/pk-2012-3w-michl-sentopf-wilhelm-1888.pdf)
- [www.pressglas-korrespondenz.de/aktuelles/pdf/pk-2012-2w-kuban-inwald-vase-schiffe-eingetrieben.pdf](http://www.pressglas-korrespondenz.de/aktuelles/pdf/pk-2012-2w-kuban-inwald-vase-schiffe-eingetrieben.pdf)
- [www.pressglas-korrespondenz.de/aktuelles/pdf/pk-2012-3w-kuban-riedel-victoria-bueste.pdf](http://www.pressglas-korrespondenz.de/aktuelles/pdf/pk-2012-3w-kuban-riedel-victoria-bueste.pdf)
- [www.pressglas-korrespondenz.de/aktuelles/pdf/pk-2012-3w-kuban-tschech-pressglas-ebay.pdf](http://www.pressglas-korrespondenz.de/aktuelles/pdf/pk-2012-3w-kuban-tschech-pressglas-ebay.pdf)
- [www.pressglas-korrespondenz.de/aktuelles/pdf/pk-2012-4w-kuban-barolac-seerosen-fussschale.pdf](http://www.pressglas-korrespondenz.de/aktuelles/pdf/pk-2012-4w-kuban-barolac-seerosen-fussschale.pdf)
- [www.pressglas-korrespondenz.de/aktuelles/pdf/pk-2012-4w-kuban-rindskopf-schale-altwien-1915.pdf](http://www.pressglas-korrespondenz.de/aktuelles/pdf/pk-2012-4w-kuban-rindskopf-schale-altwien-1915.pdf)
- [www.pressglas-korrespondenz.de/aktuelles/pdf/pk-2012-4w-kuban-becher-palmette-bunt.pdf](http://www.pressglas-korrespondenz.de/aktuelles/pdf/pk-2012-4w-kuban-becher-palmette-bunt.pdf)
- [www.pressglas-korrespondenz.de/aktuelles/pdf/pk-2013-1w-kuban-reich-becher-oval.pdf](http://www.pressglas-korrespondenz.de/aktuelles/pdf/pk-2013-1w-kuban-reich-becher-oval.pdf)
- [www.pressglas-korrespondenz.de/aktuelles/pdf/pk-2013-2w-kuban-becher-putte.pdf](http://www.pressglas-korrespondenz.de/aktuelles/pdf/pk-2013-2w-kuban-becher-putte.pdf)
- [www.pressglas-korrespondenz.de/aktuelles/pdf/pk-2013-4w-kuban-pressglas-tschechien-2014.pdf](http://www.pressglas-korrespondenz.de/aktuelles/pdf/pk-2013-4w-kuban-pressglas-tschechien-2014.pdf)
- [www.pressglas-korrespondenz.de/aktuelles/pdf/pk-2013-4w-kuban-hoffmann-schach-1930.pdf](http://www.pressglas-korrespondenz.de/aktuelles/pdf/pk-2013-4w-kuban-hoffmann-schach-1930.pdf)
- [www.pressglas-korrespondenz.de/aktuelles/pdf/pk-2013-4w-kuban-riedel-hund-1885.pdf](http://www.pressglas-korrespondenz.de/aktuelles/pdf/pk-2013-4w-kuban-riedel-hund-1885.pdf)
- [www.pressglas-korrespondenz.de/aktuelles/pdf/pk-2014-2w-kuban-blumenschale-rillen-1938.pdf](http://www.pressglas-korrespondenz.de/aktuelles/pdf/pk-2014-2w-kuban-blumenschale-rillen-1938.pdf)
- [www.pressglas-korrespondenz.de/aktuelles/pdf/pk-2014-2w-kuban-libochovice-pferd-1930.pdf](http://www.pressglas-korrespondenz.de/aktuelles/pdf/pk-2014-2w-kuban-libochovice-pferd-1930.pdf)
- [www.pressglas-korrespondenz.de/aktuelles/pdf/pk-2014-2w-kuban-libochovice-pferd-1930-2.pdf](http://www.pressglas-korrespondenz.de/aktuelles/pdf/pk-2014-2w-kuban-libochovice-pferd-1930-2.pdf)
- [www.pressglas-korrespondenz.de/aktuelles/pdf/pk-2014-2w-kuban-schreiber-schmetterling.pdf](http://www.pressglas-korrespondenz.de/aktuelles/pdf/pk-2014-2w-kuban-schreiber-schmetterling.pdf)
- [www.pressglas-korrespondenz.de/aktuelles/pdf/pk-2014-2w-kuban-inwald-schale-fruechte-1938.pdf](http://www.pressglas-korrespondenz.de/aktuelles/pdf/pk-2014-2w-kuban-inwald-schale-fruechte-1938.pdf)
- [www.pressglas-korrespondenz.de/aktuelles/pdf/pk-2014-2w-kuban-schale-kirschen-1900.pdf](http://www.pressglas-korrespondenz.de/aktuelles/pdf/pk-2014-2w-kuban-schale-kirschen-1900.pdf)
- [www.pressglas-korrespondenz.de/aktuelles/pdf/pk-2014-2w-kuban-ascher-hunde-1948.pdf](http://www.pressglas-korrespondenz.de/aktuelles/pdf/pk-2014-2w-kuban-ascher-hunde-1948.pdf)
- [www.pressglas-korrespondenz.de/aktuelles/pdf/pk-2014-2w-kuban-teller-neugotisch-1840.pdf](http://www.pressglas-korrespondenz.de/aktuelles/pdf/pk-2014-2w-kuban-teller-neugotisch-1840.pdf)
- [www.pressglas-korrespondenz.de/aktuelles/pdf/pk-2014-3w-kuban-plakette-cssr-1968.pdf](http://www.pressglas-korrespondenz.de/aktuelles/pdf/pk-2014-3w-kuban-plakette-cssr-1968.pdf)
- [www.pressglas-korrespondenz.de/aktuelles/pdf/pk-2014-3w-kuban-bueste-kaiser-wilhelm-1900.pdf](http://www.pressglas-korrespondenz.de/aktuelles/pdf/pk-2014-3w-kuban-bueste-kaiser-wilhelm-1900.pdf)
- [www.pressglas-korrespondenz.de/aktuelles/pdf/pk-2014-3w-kuban-dose-inwald-1928.pdf](http://www.pressglas-korrespondenz.de/aktuelles/pdf/pk-2014-3w-kuban-dose-inwald-1928.pdf)

