



Abb. 2014-3/81-01
Dose mit Schmetterling und Blüten, opak-weißes, form-geblasenes Glas, bemalt, H ca. 8 cm, D ca. 11 cm
Sammlung Kuban, s.a. Sammlung Fehr, PK 009-4/210, s.a. Glasmuseum Passau
Hersteller unbekannt, Tschechoslowakei, 1930-er Jahre, vielleicht Inwald 1928 oder Reich 1929

Josef Kuban, SG

November 2014

Drei elegante Dosen, Tschechoslowakei, Inwald 1928 oder Reich 1929

Guten Abend Herr Geiselberger,

hier habe ich **drei Deckeldosen aus Böhmen**. Ich tippe, dass alle bei **Reich** hergestellt worden sind. Ich denke auch, dass zwischen der Herstellung der Dosen gut **30-40 Jahre** liegen können. Alle Dosen aus Knochenglas und bemalt:

Dose „Schmetterling“, H ca. 8 cm, D ca. 11 cm

Dose „Blüten“, H ca. 11 cm, D ca. 11 cm

Dose „Rosen“, H ca. 8 cm, D ca. 8 cm

Ich wünsche Ihnen einen schönen Abend und alles Gute. Viele Grüße, Josef Kuban

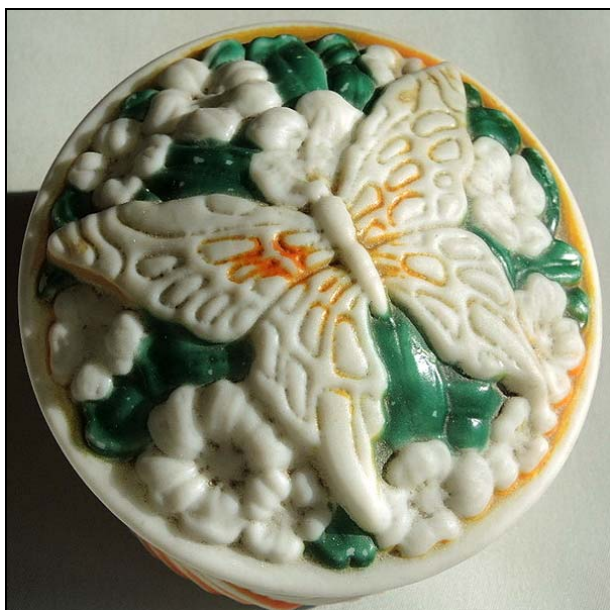
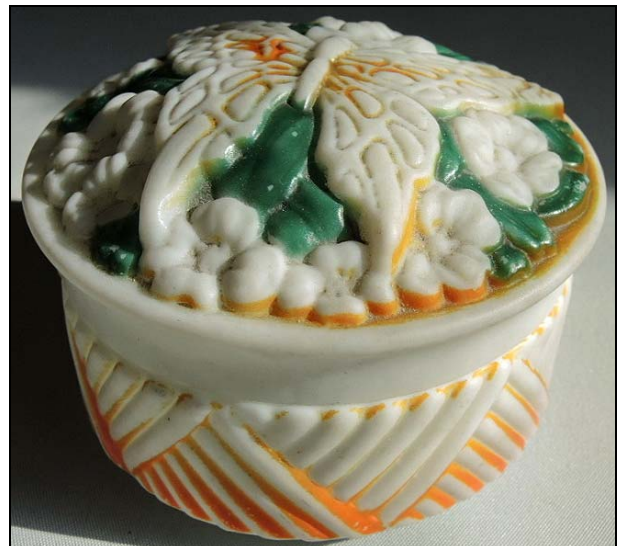


Abb. 2014-3/81-02

Dose mit Schmetterling und Blüten, opak-weißes, form-geblasenes Glas, bemalt, H ca. 8 cm, D ca. 11 cm
Sammlung Kuban, s.a. Sammlung Fehr, PK 009-4/210
Hersteller unbekannt, Tschechoslowakei, 1930-er Jahre
vielleicht Inwald 1928 oder Reich 1929



SG: Leider wurden solche Dosen bisher nur in 2 Musterbüchern gefunden: **Inwald 1928** und **Reich 1929**. Von der Eleganz beider Dosen her, würde ich eher auf Inwald als auf Reich tippen, weil die bisher zuschreibbaren Dosen von Inwald schöner sind als die von Reich. Reich hatte bis 1934 kein eigenes Entwurfsatelier, einer der Gründe für seinen Konkurs in diesem Jahr. Inwald hat seit 1912 ein Entwurfsatelier aufgebaut, in dem

anfangs **Rudolf Schrötter** mit seinen „strengen“ Entwürfen dominierte, aber spätestens um 1930/1934 langsam auch pflanzliche Motive verwendet wurden, siehe Serie „**BAROLAC**“. Im **Glasmuseum Passau** gab es seit langem eine umfangreiche Sammlung solcher Dosen, aber ohne Hinweis auf die Hersteller. Ich glaube, dass erst seit dem Art Déco solche Dosen Mode wurden und beide Dosen Kuban gehören zum Art Déco, nicht zum ganz strengen, sondern schon zu einer weicheren Auffassung am Beginn der 1930-er Jahre. **Die Dose mit den Winden-Blättern findet man in MB Inwald 1928, Tafel 46, Dosen, Nr. 1636/6125!**

Abb. 2014-3/81-03
Dose mit Schmetterling und Blüten, opak-weißes, form-geblasenes Glas, bemalt, H ca. 8 cm, D ca. 11 cm
Sammlung Kuban, s.a. Sammlung Fehr, PK 009-4/210
Hersteller unbekannt, Tschechoslowakei, 1930-er Jahre
vielleicht Inwald 1928 oder Reich 1929



Abb. 2014-3/81-04
Dose mit Winden-Blättern, opak-weißes, form-geblasenes Glas, bemalt, H ca. 11 cm, D ca. 11 cm
Sammlung Kuban
s. MB Inwald 1928, Tafel 46, Dosen, Nr. 1636/6125



Abb. 2014-3/81-05

Dose mit Schmetterling und Blüten, opak-weißes, form-geblasenes Glas, bemalt, H ca. 8 cm, D ca. 11 cm
Sammlung Kuban, s.a. Sammlung Fehr, PK 009-4/210
Hersteller unbekannt, Tschechoslowakei, 1930-er Jahre, vielleicht Inwald 1928 oder Reich 1929



Abb. 2014-3/81-06

Dose mit Winden-Blättern, opak-weißes, form-geblasenes Glas, bemalt, H ca. 11 cm, D ca. 11 cm
Sammlung Kuban
s. MB Inwald 1928, Tafel 46, Dosen, Nr. 1636/6125



Abb. 2014-3/81-07
Dose mit Rosen-Blüten, opak-weißes, form-geblasenes Glas, bemalt, H ca. 8 cm, D ca. 8 cm
Sammlung Kuban
s. MB Inwald 1928, Tafel 47, Dosen, Vasen, Nr. 8460/7433



Abb. 2005-3-11/009, MB Inwald 1928, Tafel 46, Dosen, Nr. 2200/7246 - 2245/7361, MB Sammlung Heacock CG/3

Abb. 2005-3-11/010, MB Inwald 1928, Tafel 47, Dosen, Vasen, Nr. 1633/7198 - 2062/7046, Sammlung Heacock CG/3

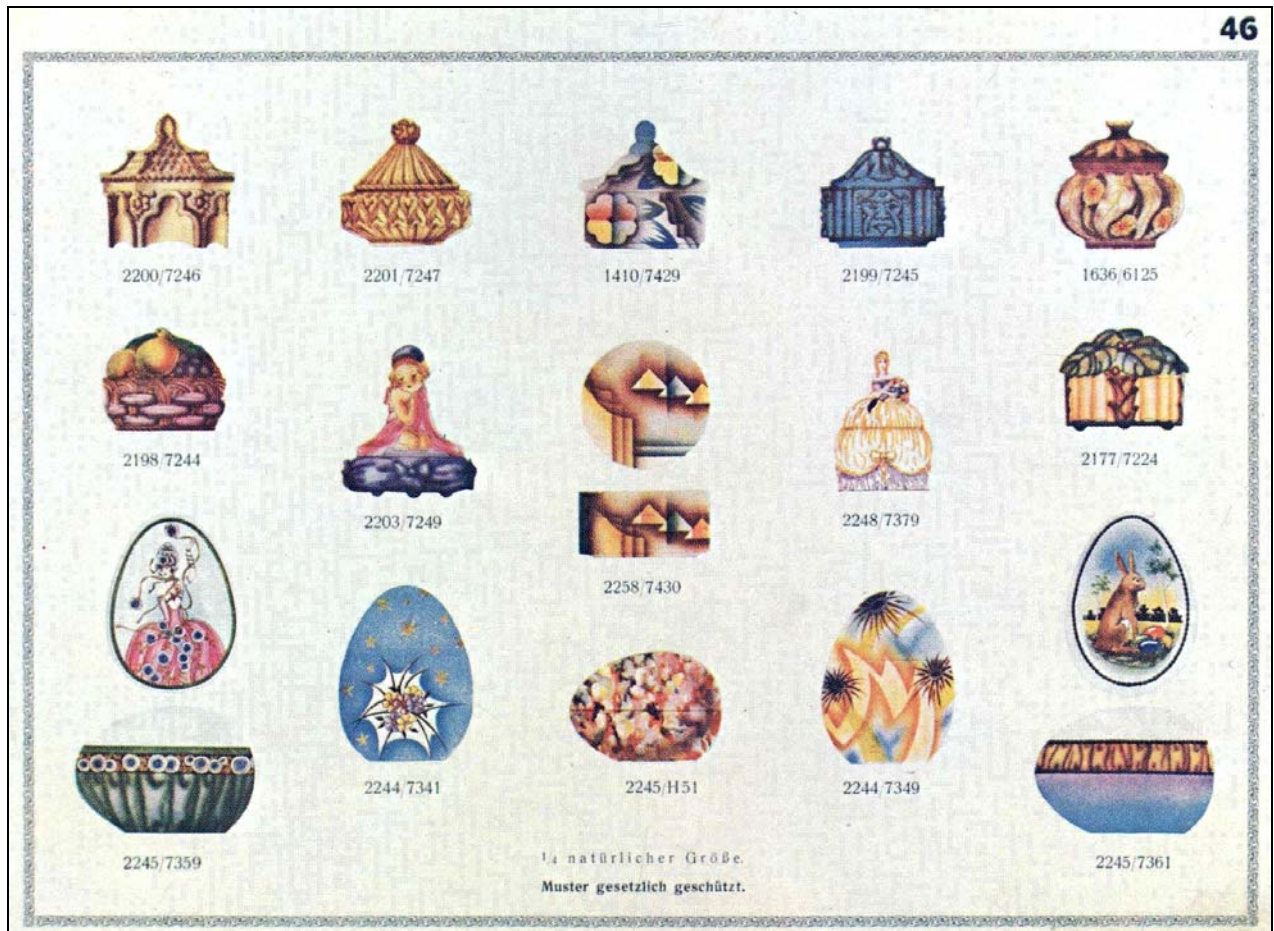


Abb. 2005-3-11/012, MB Inwald 1928, Tafel 49, Dosen, Vasen, Nr. 8137/6619 - 7234/6605, Sammlung Heacock CG2/3

Abb. 2005-3-11/001, MB Inwald 1928, Tafel 50, Vasen, teilweise mit Sockeln, Nr. 1589/6129 - 8424/6970, Sammlung Heacock CG2/3

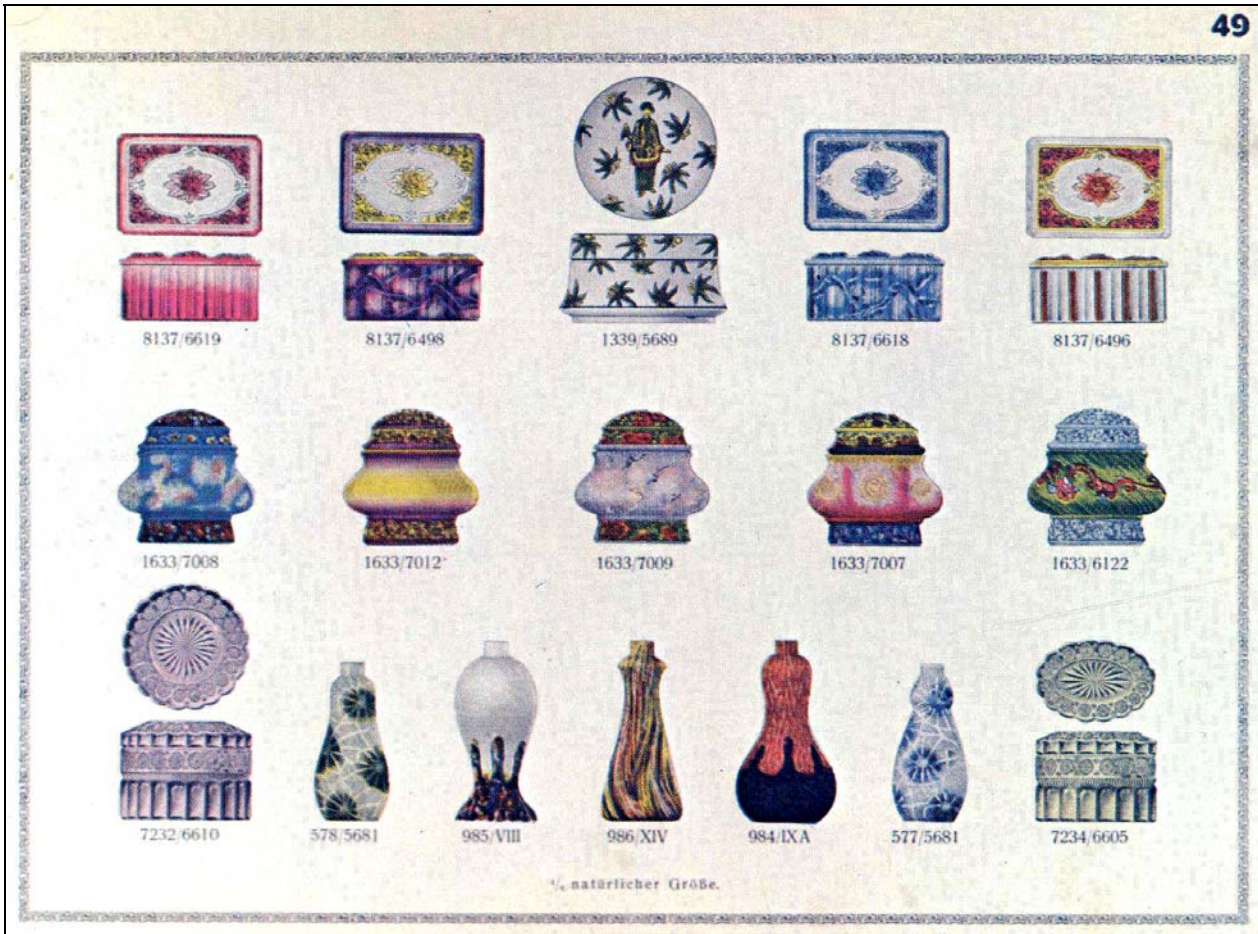


Abb. 2009-4/210 siehe nächste Seite!

Deckeldosen aus opak-weißem form-geblasenem Glas, bunt bemalt, Sammlung Fehr, Hersteller unbekannt, vor 1900
vgl. MB Inwald 1928 und MB Reich 1887-1930

SG: die Dosen stammen wahrscheinlich alle aus der Tschechoslowakei, 1930-er Jahre, z.T. typische Art-Déco-Form und -Bemalung!



Siehe unter anderem auch:

- PK 2004-1** Stopfer, Tschechoslowakisches Designer-Pressglas der 1960-er und 1970-er Jahre aus dem Konzernunternehmen „Sklo Union“ ...
Sklo Union, Rudolfova hut, Hermanova hut, Libochovice, Rosice
- PK 2005-3** Anhang 11, SG, Musterbuch Josef Inwald AG, Wien - Teplitz, 1928 (Auszug)
Sammlung Heacock
- PK 2007-2** Fehr, SG, Deckeldose mit Pseudofacetten, Rosenblättern und buntem Spritzdekor,
Hersteller unbekannt, Deutschland?, Tschechoslowakei?, um 1930
- PK 2007-4** SG, Drei Deckeldosen mit Pseudofacetten, Rosenblättern und buntem Spritzdekor
- PK 2009-4** Fehr, Stopfer, Drei Dosen von S. Reich & Co., Wien - Berlin, 1929 / 1930
- PK 2012-4** Jeschke, SG, Art Déco Deckeldose mit gelbem & braunem Spritzdekor, Fenner Hütte,
1935!!! - nicht Hersteller unbekannt, Tschechoslowakei?, um 1930



Abb. 2012-4/43-07

Deckeldosen aus farbigem Pressglas, ehemals Sammlung SG und Glasmuseum Passau (Ausschnitt)



Siehe unter anderem auch:

WEB PK - in allen Web-Artikeln gibt es umfangreiche Hinweise auf weitere Artikel zum Thema:
suchen auf www.pressglas-korrespondenz.de mit GOOGLE Lokal →

www.pressglas-korrespondenz.de/aktuelles/pdf/pk-2007-2w-fehr-dosen-spritzdekor.pdf

www.pressglas-korrespondenz.de/aktuelles/pdf/pk-2007-4w-sg-dose-spritzdekor.pdf

www.pressglas-korrespondenz.de/aktuelles/pdf/pk-2009-2w-sg-libochovice-markhbeinn-1925.pdf

www.pressglas-korrespondenz.de/aktuelles/pdf/pk-2009-2w-heckmann-annaburg.pdf

www.pressglas-korrespondenz.de/aktuelles/pdf/pk-2009-4w-fehr-reich-dosen.pdf

www.pressglas-korrespondenz.de/archiv/pdf/pk-2009-4w-03-mb-libochovice-1939.pdf

www.pressglas-korrespondenz.de/aktuelles/pdf/pk-2012-4w-jeschke-dose-spritzdekor-1930.pdf

www.pressglas-korrespondenz.de/aktuelles/pdf/pk-2012-3w-kuban-riedel-victoria-bueste.pdf

www.pressglas-korrespondenz.de/aktuelles/pdf/pk-2012-3w-kuban-tschech-pressglas-ebay.pdf

www.pressglas-korrespondenz.de/aktuelles/pdf/pk-2012-4w-kuban-barolac-seerosen-fusschale.pdf

www.pressglas-korrespondenz.de/aktuelles/pdf/pk-2012-4w-kuban-rindskopf-schale-altwien-1915.pdf

www.pressglas-korrespondenz.de/aktuelles/pdf/pk-2012-4w-kuban-becher-palmette-bunt.pdf

www.pressglas-korrespondenz.de/aktuelles/pdf/pk-2013-1w-kuban-reich-becher-oval.pdf

www.pressglas-korrespondenz.de/aktuelles/pdf/pk-2013-2w-kuban-becher-putte.pdf

www.pressglas-korrespondenz.de/aktuelles/pdf/pk-2013-4w-kuban-pressglas-tschechien-2014.pdf

www.pressglas-korrespondenz.de/aktuelles/pdf/pk-2013-4w-kuban-hoffmann-schach-1930.pdf

www.pressglas-korrespondenz.de/aktuelles/pdf/pk-2013-4w-kuban-riedel-hund-1885.pdf

www.pressglas-korrespondenz.de/aktuelles/pdf/pk-2014-2w-kuban-blumenschale-rillen-1938.pdf

www.pressglas-korrespondenz.de/aktuelles/pdf/pk-2014-2w-kuban-libochovice-pferd-1930.pdf

www.pressglas-korrespondenz.de/aktuelles/pdf/pk-2014-2w-kuban-libochovice-pferd-1930-2.pdf

www.pressglas-korrespondenz.de/aktuelles/pdf/pk-2014-2w-kuban-schreiber-schmetterling.pdf

www.pressglas-korrespondenz.de/aktuelles/pdf/pk-2014-2w-kuban-inwald-schale-fruechte-1938.pdf

www.pressglas-korrespondenz.de/aktuelles/pdf/pk-2014-2w-kuban-schale-kirschen-1900.pdf

www.pressglas-korrespondenz.de/aktuelles/pdf/pk-2014-2w-kuban-ascher-hunde-1948.pdf

www.pressglas-korrespondenz.de/aktuelles/pdf/pk-2014-2w-kuban-teller-neugotisch-1840.pdf

www.pressglas-korrespondenz.de/aktuelles/pdf/pk-2014-3w-kuban-plakette-cssr-1968.pdf

www.pressglas-korrespondenz.de/aktuelles/pdf/pk-2014-3w-kuban-bueste-kaiser-wilhelm-1900.pdf

www.pressglas-korrespondenz.de/aktuelles/pdf/pk-2014-3w-kuban-dose-inwald-1928.pdf

□