



Abb. 2014-4/09-01

**Jardiniere Carl Rehm Art Déco, Carl Rehm (Entwurf), um 1920**

Farbloses Glas mit **Schliffdekor**. Unterseite bez.: **CARL REHM** (geätzt). L 29 cm

Online-Auction Fischer, Lot 792 und Lot 622

SG: auf den guten Bildern von Fischer, Heilbronn, könnte man schon denken, dass die **Vase gepresst und nachgeschliffen** wurde ...

Dieter Neumann, SG

November 2014

## „Neue Rehmgläser“ der Firma Franz Steigerwalds Neffe, München, auf der Leipziger Messe 1916: Pressglas oder nicht?

Gefunden von Dieter Neumann, herzlichen Dank!

Auszug aus „Die Porzellan- und Glashandlung“, Frühjahrs-Messe-Ausgabe 1916, Nr. 10, S. 288

Hallo, Herr Geiselberger,

In der **Frühjahrs-Messe-Ausgabe 1916** der Fachzeitschrift „**Die Porzellan- und Glashandlung**“ habe ich einen kurzen Artikel über „**Rehm-Gläser**“ gefunden. Ich hatte noch nie von ihnen gehört. Es handelt sich hier doch wohl um **Pressgläser**, die **Franz Steigerwalds Neffe, München**, in Auftrag gegeben hatte. Dass es tatsächlich Pressgläser sind, dürfte der Teilsatz „**dass Formen und Verzierungen aus einem Guss entstan-**

**den sind**“, erhärten. Ich finde es bemerkenswert, dass mitten im **Ersten Weltkrieg** neu gestaltete Produkte auf den Markt kamen.

Viele Grüße, Dieter Neumann



## Neue Rehmgläser.

aus „Die Porzellan- und Glashandlung“,  
Frühjahrs-Messe-Ausgabe 1916, Nr. 10, S. 288

Die **Zier- und Gebrauchsgläser**, die der Kunstmaler **Karl Rehm**, München, im Auftrage der Firma **Franz Steigerwalds Neffe, München**, seinerzeit entworfen hat, sind in gewisser Beziehung bahnbrechend gewesen. Sie erwarben sich nicht nur in überraschend kurzer Zeit viele Freunde, sondern sie wirkten auch auf andere Hütten anregend, so dass diese mit mehr oder minder selbständigen Schöpfungen hervortraten und den **Sieg dieser neuen Richtung** beschleunigten.

Nach wie vor werden diese Rehmgläser in den Farben **dunkelblau, grün, violett und goldbraun** gern gekauft, und heute ist es bereits eine **recht stattliche Reihe von Formen und Verzierungen** geworden, unter denen der Freund neuzeitlicher Glaskunst seine Wahl treffen kann. Eine sehr beachtenswerte Ergänzung hat diese Serie in letzter Zeit durch die ebenfalls von Rehm entworfenen **Zier- und Gebrauchsgläser aus Kristall** erfahren. Es handelt sich um Vasen und Jardinieren, Schalen mit und ohne Fuß von durchweg ruhigen Formen, die durch **leichte Schiffs** eine harmonische Gliederung erhalten. Allen diesen Gläsern merkt man es sofort an, dass Formen und Verzierungen aus einem Gusse entstanden sind.

Bei jeder Lösung hat man den Eindruck, dass sie nur so und nicht anders laute könne, der beste Beweis, dass es sich hier wirklich um die Schöpfungen eines Künstlers, nicht um Dutzendware handelt, die im Zeichenbureau entstanden ist.

Zur **Messe** wird die Gläser-Kollektion der Firma **Franz Steigerwalds Neffe** wieder im Zentral- Messpalast, Ecke Neumarkt und Grimmaische Strasse, in den Kunstgewerbesälen im II. Obergeschoss ausgestellt sein.

Das Musterlager von **Jean Beck**, seinen Neuheiten in Gläsern und Töpfereien, auf das wir in der vorigen Nummer hingewiesen haben, befindet sich zur Frühjahrsmesse zum ersten Mal im Handelshof, Zimmer 132.

SG: Auf der Suche nach Gläsern von **Karl Rehm** habe ich mich nicht gewundert, als ersten Treffer mit GOOGLE einen Bericht des **Glasmuseums Frauenau** in Zusammenhang mit der Ausstellung „**Gläser - Jugendstil - Art Déco - aus den Hütten des Bayerischen Waldes - Jean Beck**“ 2010 zu finden: mit dem **kobalt-blauen Glas von Rehm für Theresienthal**, das Dieter Neumann auch schon gefunden hatte. Die kobaltblaue Fußschale erinnerte mich sofort an Gläser von **Jean Beck**, die ich beim **PK-Treffen** im Saarland im Sommer 2011 im **Museum Villeroy & Boch** in Mettlach gesehen hatte.

[www.pressglas-korrespondenz.de/aktuelles/pdf/pk-2011-3w-sg-warndt-glasmuseum-pk-treffen.pdf](http://www.pressglas-korrespondenz.de/aktuelles/pdf/pk-2011-3w-sg-warndt-glasmuseum-pk-treffen.pdf)

Im Web findet man mehr, wenn man nach „**Carl Rehm**“ sucht ... merkwürdigerweise gibt es keinen

Eintrag in Wikipedia DE. Dafür findet man einen Hinweis von **Ivo Haanstra**:

„**Carl Rehm**, born 20.4.1890 in München; landscape painter & designer worked in glass (Theresienthaler Krystallmanufaktur Egon von Poschinger circa 1920) and porcelain (Hutschenreiter ca. 1925). He counts as **one of the important German designers of the 1920s.**“ und „there are **quite a few Rehm pieces around on German sites, the guy is well documented.**“  
[www.glassmessages.com ... Rehm]

Wikipedia DE: [...] Ab **1922** erbte **Egon von Poschinger** das Familiengut **Theresienthal** und übernahm die Firmenleitung der **Glasfabrik** von Bruder Hans. [...]

[www.jean-beck.de/ausstellung-in-frauenau.html](http://www.jean-beck.de/ausstellung-in-frauenau.html)  
... materialsprache

## 4. Glas und Jean Beck - die Sprache des Materials

Abb. 26. Karl Rehm, Schale  
Glasfabrik Theresienthal, um 1915  
Foto: Die Neue Sammlung (A. Laurenzo)



### Farbigkeit

Gläser, die sich nur noch über ihre **monochrome Farbigkeit und Form** definieren, sind eindeutige Vorläufer einer **neuen Sachlichkeit**, wie sie sich in Deutschland in den **1920-er** Jahren durchsetzen wird: in der Architektur, in der Malerei, in der Typografie oder der angewandten Kunst.

Die **Irisierung** von farblosem Glas wurde bereits um **1900** von **Lötz Witwe** oder bei Bakalowits Söhne praktiziert, was aber nicht sehr erfolgreich war.

**Beck** setzt diese raffiniert einfache Art der Veredelung für farblose, monochrome und marmorierte Gläser in hellen Farben wie **Antikgrün, Hellblau oder Zitronengelb** ein und wertet damit die einfache Form mit einer zusätzlichen, schillernden Qualität auf. Das gelingt nur, weil das Glas **keine zusätzlichen Dekore** besitzt.

Vor allem **Kobaltblau** schien während der **1910-er** Jahre besonders beliebt zu sein. Die rheinische Glashütte **Peill & Sohn** stellte Gläser in diesem leuchtenden Blau her. Der Münchener Maler **Karl Rehm** entwarf für die **Theresienthaler Glashütte kobaltblaue Gefäße**. Und in der beruhigten Linienführung der konvexen und konkaven Wölbungen von **Mauders** Vasen oder den spitzovalen Knaufformen der Dosendeckel gibt es deutliche Ähnlichkeiten mit den Gläsern **Jean Beck's**.

Darüber berichtet auch [Stephan Buse](#) in „[Kobaltblaue und andersfarbige Gefäße aus Theresienthal um 1915-1920](#)“:

[www.roemer-aus-theresienthal.de/kobaltblau.html](http://www.roemer-aus-theresienthal.de/kobaltblau.html)

[...] Zwar scheint gesichert, dass [Bruno Mauder](#) vergleichbare Gefäße für die [Regenhütte](#) entworfen hat (Vgl. Sellner, Gläserner Jugendstil aus Bayern, S. 172 ff. und Schöne-Chotjewitz, S. 113 (siehe unten)), folgt man allerdings Schöne-Chotjewitz in ihrem Buch „Die Fachschule für Glasindustrie in Zwiesel unter der Leitung von Bruno Mauder (1910-1948)“, dann wird ein Entwurf dieser und ähnlicher Gefäße durch [Carl Rehm](#) oder [Jean Beck](#) ebenso in Betracht kommen, zumal offenbar das Verhältnis zwischen Bruno Mauder und den Verantwortlichen in Theresienthal nicht spannungsfrei gewesen ist. Jedenfalls ist „[das farbige Glas in Kobaltblau](#)“ damals „[sehr in Mode](#) und wird in unterschiedlicher Qualität in [allen Hütten des Bayerwalds](#) produziert“ (Ebd., Seite 79). So existieren auf unterschiedliche Weise veredelte kobaltblaue Gefäße dieser Zeit u.a. auch aus der Hand von [Bernhardine Bayerl](#), München, der [Firma Echinger & Kleiber](#), Zwiesel, aus der [Fachschule](#) selbst und auch von [Jean Beck](#) (mit dessen Ätzsignatur). [...]

**SG: Die meisten Rehm-Gläser findet man bei Buse!**

SG: Mit GOOGLE findet man auch ein [Patent von Karl Rehm](#): „[Verfahren zur Herstellung von Pressglasgegenständen mit farbigen, erhabenen Mustern - DE363384C](#)“ von [1919/1922](#). Hat es sich dabei wirklich um den Maler und Glaskünstler Karl / Carl Rehm gehandelt?

Mit [GOOGLE Bilder](#) findet man viele [kobalt-blaue Gläser von Carl Rehm](#). Diese Gläser sind wie die von [Jean Beck](#) und anderen Glaskünstlern dieser Zeit nach wie vor „modern“ und attraktiv!

Die „[Neuen Rehmgläser](#)“ der Firma [Franz Steigerwalds Neffe in München](#), Nachfolger des „[Glasbazar](#)“ am Odeonsplatz von Franz Steigerwald sen., fallen da ganz aus dem Rahmen: ich habe nur eine [einzige Jardiniere](#) dieser Serie gefunden, die von Fischer, Heilbronn, aktuell im Internet 2-mal als „[Schliffdekor](#)“ angeboten wird. Auf den sehr guten Bildern von Fischer kann man nicht erkennen, ob diese Gläser [nicht doch vorgepresst und nachgeschliffen](#) wurden. Gerade [1916](#) als alle Glasfabriken unter dem [Mangel an Glasmachern, Rohstoffen und Heizkohlen](#) gelitten haben, wird man kaum ein so kompliziertes Muster geschliffen haben! **Wer hat diese Gläser hergestellt?**

**Steigerwalds Neffe hat nur Glas verkauft! Buse hat Hinweise gefunden, dass der Hersteller der kobalt-blauen Gläser die Glasfabrik Theresienthal 1915 war (mit Steigerwalds Neffe nicht verwandt)!**

Abb. 2014-4/09-04 →

[Theresienthal Fußschale um 1920, Ätzstempel Carl Rehm](#)  
kobaltblaues Glas, ausgestellter Standfuß mit umlaufend aufgelegtem Faden, ausschwingende Mündung, D 16 cm  
Auktion Vom Jugendstil zum Bauhaus, Plauen 2014, Los 2313

Abb. 2014-4/09-02

[Vase um 1925, Carl Rehm](#), geb. 1890 München  
Zweistufige Glockenform mit ausschwingender Mündung, kurzer, zylindrischer Schaft, zweifach gerippter Rundstand. H. 13,2 cm. Farbloses Glas, mattiert und leicht irisiert. Unter dem Stand bez.: CARL REHM ([Ätzstempel](#)).  
Schätzpreis € 180,00, Zuschlag \$ 250.00  
Auktion Zezschwitz 2004, Los 833



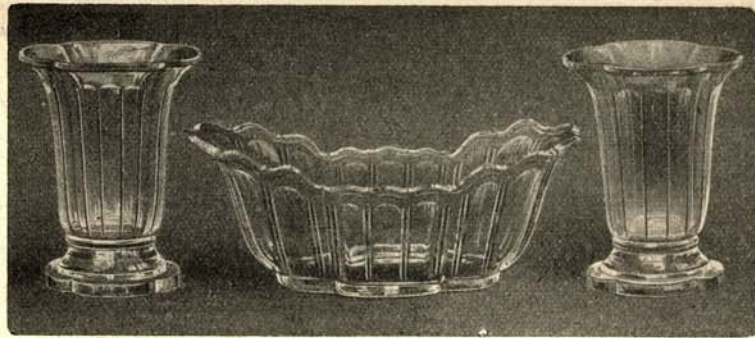
Abb. 2014-4/09-03

[Vase, um 1920, Carl Rehm zugeschrieben](#), geb. 1890 München  
Pokalform, flach gewölbt ausgestellter Stand, glockenartiges Gefäß mit dreifach horizontal verlaufend gerippter Wandung, ausschwingende Mündung. H. 15,5 cm. Ausführung: Theresienthaler Krystallglasfabrik, Egon von Poschinger. Kobaltblau getöntes Glas. Unter dem Stand bez.: Fabrikmarke ([Ätzstempel](#)). Schätzpreis € 160,00, Zuschlag \$ 230.00  
Auktion Zezschwitz 2004, Los 834



**Neue Rehmgläser.**

Die Zier- und Gebrauchsgläser, die der Kunstmaler Karl Rehm, München, im Auftrage der Firma **Franz Steigerwalds Neffe, München**, seinerzeit entworfen hat, sind in gewisser Beziehung bahnbrechend gewesen. Sie erwarben sich nicht nur in überraschend kurzer Zeit viele Freunde, sondern sie wirkten auch auf andere Hütten anregend, so dass diese mit mehr oder minder



selbständigen Schöpfungen hervortraten und den Sieg dieser neuen Richtung beschleunigten.

Nach wie vor werden diese Rehmgläser in den Farben dunkelblau, grün, violett und goldbraun gekauft, und heute ist es bereits eine recht stattliche Reihe von Formen und Verzierungen geworden, unter denen der Freund neuzeitlicher Glaskunst seine Wahl treffen kann. Eine sehr beachtenswerte Ergänzung hat diese Serie in letzter Zeit durch die ebenfalls von Rehm entworfenen Zier- und Gebrauchsgläser aus Kristall erfahren. Es handelt sich um Vasen und Jardinieren, Schalen mit und ohne Fuss von durchweg ruhigen Formen, die durch leichte Schiffs eine harmonische Gliederung erhalten. Allen diesen Gläsern merkt man es sofort an, dass Formen und Verzierungen aus einem Gusse entstanden sind.

Bei jeder Lösung hat man den Eindruck, dass sie nur so und nicht anders laute könne, — der besten Beweis, dass es sich hier wirklich um die Schöpfungen eines Künstlers, nicht um Dutzendware, die im Zeichenbureau entstanden ist, handelt.

Zur Messe wird die Gläser-Kollektion der Firma **Franz Steigerwalds Neffe** wieder im **Zentral-Messpalast**, Ecke Neumarkt und Grimmaische Strasse, in den Kunstgewerbesälen im II. Obergeschoss ausgestellt sein.



**Das Musterlager von Jean Beck, München** mit seinen Neuheiten in Gläsern und Töpfereien, auf das wir in der vorigen Nummer hingewiesen haben, befindet sich zur Frühjahrmesse zum erstenmal im **Handels-hof, Zimmer 132**.

**Kriegsanleihe und Bonifikationen.** Die Frage, ob die Vermittlungsstellen der Kriegsanleihen von der Vergütung, die sie als Entgelt für ihre Dienste bei der Unterbringung der Anleihen erhalten, einen Teil an ihre Zeichner weitergeben dürfen, hat bei der letzten Kriegsanleihe zu Meinungsverschiedenheiten geführt und Verstimmungen hervorgerufen. Es galt bisher allgemein als zulässig, daß nicht nur an Weitervermittler, sondern auch an große Vermögensverwaltungen ein Teil der Vergütung weitergegeben werden dürfe. War dies bei den gewöhnlichen Friedensanleihen unbedenklich, so ist

Abb. 2014-4/09-05

„Die Porzellan- und Glashandlung“, Frühjahrs-Messe-Ausgabe 1916, Nr. 10, Titelblatt  
 Vierte Frühjahrs-Messnummer 1916

Porzellanfabrik Tettau: „Der Jetztzeit entsprechende aparte Neuheiten patriotischer Artikel“

# DIE PORZELLAN-&GLASHANDLUNG

# DAS HAUS-&KÜCHEN-MAGAZIN

16. JAHRGANG.	Berlin-Wilmersdorf Rüdesheimer Platz 6.	4. März 1916.	Amt Pfalzburg 683.	NUMMER 10.
---------------	--	---------------	--------------------	------------

## Porzellanfabrik E. & A. Müller

### Aktiengesellschaft

### Schönwald (Oberfranken)

---

Neuer Messraum:

Mädler-Passage, I. Stock, Zimmer 127, Eingang Neumarkt 14

Neue Kanten-Muster:

**WIEN · DONAU · SOFIA**

## Porzellanfabrik Tettau

Aktien-Gesellschaft

Königl. priv. Manufaktur

Tettau, Oberfranken

Gegr. 1794 Gegr. 1794

---

Porzellane für Gebrauch und Luxus

in hervorragender Masse, Glasur und Dekoration

Der Jetztzeit entsprechende aparte Neuheiten

patriotischer Artikel

MUSTERLAGER LEIPZIG: MESSHAUS NATIONAL

**Vierte Frühjahrs-Messnummer 1916.**

GOOGLE Suche „Carl Rehm Glas“ (2014-11)

The screenshot shows a Google search interface with the search term "Carl Rehm Glas". The search results are displayed as a grid of images. The first row includes a glowing "CARL REHM" logo, a purple bowl, a set of three purple vessels, a blue vase, and a pair of silver vessels. The second row features two silver vessels, a blue vase with a lid, two blue vessels, a large blue vase, and a blue bowl. The third row contains a clear glass bowl, a blue vase with floral patterns, a purple bowl, a white cup, and a blue and white vase with gold trim. The fourth row shows a blue vase, a white vase with a Carl Rehm logo, a small glass, a white cup, and a light blue vase with gold trim. The fifth row displays a silver cup, a silver vase with handles, a white vase, a blue and white vase with gold trim, a blue cup, and a display case filled with various glassware. The sixth row includes a white and blue vase, a white ceramic bowl with floral patterns, a white vase, a white ceramic bird figurine, and a green vase. The seventh row shows close-up views of glassware bases and patterns. At the bottom, there is a search bar with "Rehm" entered and a status bar indicating "1 von 2 Übereinstimmungen".



Abb. 2014-4/09-06

Zwei Vasen und Jardinière, Kristallglas, gepresst?, nachgeschliffen, Firma Franz Steigerwalds Neffe, München, Entwurf Karl Rehm aus „Die Porzellan- und Glashandlung“, Frühjahrs-Messe-Ausgabe 1916, S. xxx

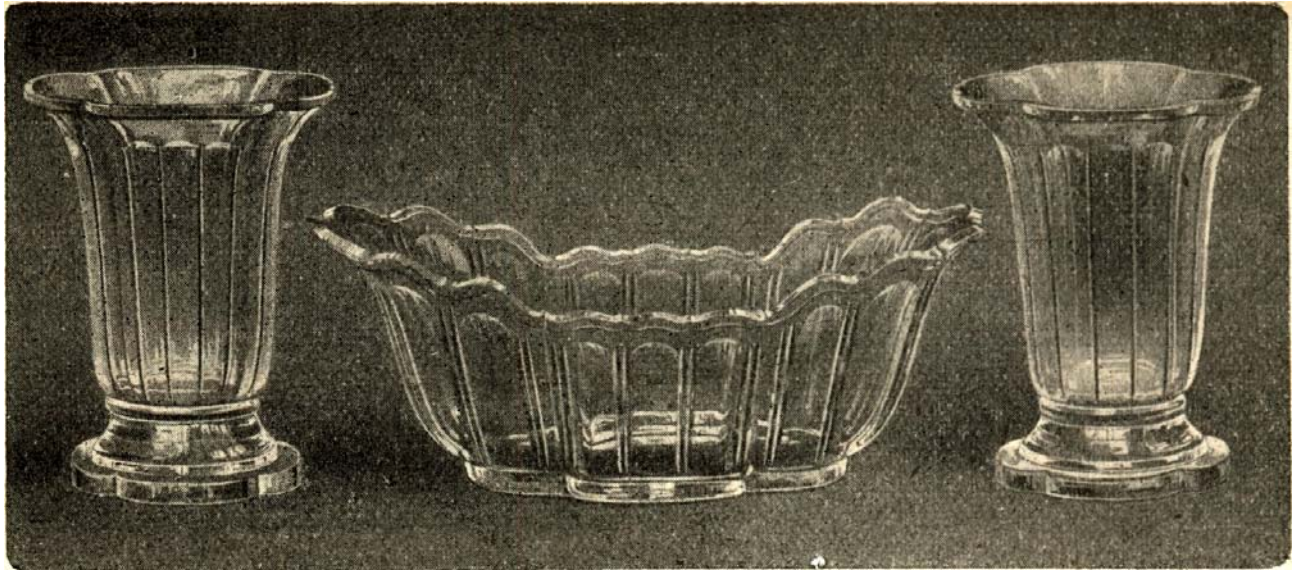


Abb. 2014-4/09-07

Formähnliche Gefäße in Kobaltblau, aber auch in Violett und in farblosem Glas, wurden auch von **Carl Rehm** entworfen und von der Firma **Franz Steigerwald's Neffe** auf der **Deutschen Werkbundaussstellung in Köln 1914** ausgestellt, und sie waren auch **1918** noch aktuell: Abbildung in: Deutsche Form im Kriegsjahr, Die Ausstellung von Köln 1914, München 1915, Seite 94 aus Buse, <http://www.roemer-aus-theresienthal.de/kobaltblau.html> (2014-11)



Siehe unter anderem auch:

**WEB PK** - in allen Web-Artikeln gibt es umfangreiche Hinweise auf weitere Artikel zum Thema: suchen auf [www.pressglas-korrespondenz.de](http://www.pressglas-korrespondenz.de) mit **GOOGLE Lokal** →

[www.pressglas-korrespondenz.de/aktuelles/pdf/pk-2007-1w-buse-theresienthal.pdf](http://www.pressglas-korrespondenz.de/aktuelles/pdf/pk-2007-1w-buse-theresienthal.pdf)

[www.pressglas-korrespondenz.de/aktuelles/pdf/pk-2007-2w-steger-waldglashuetten.pdf](http://www.pressglas-korrespondenz.de/aktuelles/pdf/pk-2007-2w-steger-waldglashuetten.pdf)

[www.pressglas-korrespondenz.de/aktuelles/pdf/pk-2007-4w-theresienthal-1836.pdf](http://www.pressglas-korrespondenz.de/aktuelles/pdf/pk-2007-4w-theresienthal-1836.pdf)

[www.pressglas-korrespondenz.de/aktuelles/pdf/pk-2008-1w-sg-theresienthal-beschwerde.pdf](http://www.pressglas-korrespondenz.de/aktuelles/pdf/pk-2008-1w-sg-theresienthal-beschwerde.pdf)

[www.pressglas-korrespondenz.de/aktuelles/pdf/pk-2008-1w-sg-polytechn-verein.pdf](http://www.pressglas-korrespondenz.de/aktuelles/pdf/pk-2008-1w-sg-polytechn-verein.pdf) ..... (Bayern)

[www.pressglas-korrespondenz.de/aktuelles/pdf/pk-2008-2w-sg-theresienthal-1840-champagnerkelch.pdf](http://www.pressglas-korrespondenz.de/aktuelles/pdf/pk-2008-2w-sg-theresienthal-1840-champagnerkelch.pdf)

[www.pressglas-korrespondenz.de/aktuelles/pdf/pk-2008-3w-himmelsbach-spessart-glashuetten.pdf](http://www.pressglas-korrespondenz.de/aktuelles/pdf/pk-2008-3w-himmelsbach-spessart-glashuetten.pdf)  
[www.pressglas-korrespondenz.de/aktuelles/pdf/pk-2008-3w-sg-riedel-spiegelau.pdf](http://www.pressglas-korrespondenz.de/aktuelles/pdf/pk-2008-3w-sg-riedel-spiegelau.pdf)  
[www.pressglas-korrespondenz.de/aktuelles/pdf/pk-2008-4w-haller-theresienthal-fotografien.pdf](http://www.pressglas-korrespondenz.de/aktuelles/pdf/pk-2008-4w-haller-theresienthal-fotografien.pdf)  
[www.pressglas-korrespondenz.de/aktuelles/pdf/pk-2009-2w-zwiesel-alloys-gangkofner.pdf](http://www.pressglas-korrespondenz.de/aktuelles/pdf/pk-2009-2w-zwiesel-alloys-gangkofner.pdf)  
[www.pressglas-korrespondenz.de/aktuelles/pdf/pk-2009-3w-haller-zwiesel-haida-glassymposium.pdf](http://www.pressglas-korrespondenz.de/aktuelles/pdf/pk-2009-3w-haller-zwiesel-haida-glassymposium.pdf)  
[www.pressglas-korrespondenz.de/aktuelles/pdf/pk-2009-4w-madl-steger-riedlhuette.pdf](http://www.pressglas-korrespondenz.de/aktuelles/pdf/pk-2009-4w-madl-steger-riedlhuette.pdf)  
[www.pressglas-korrespondenz.de/aktuelles/pdf/pk-2009-4w-haller-theresienthal-lilienroemer.pdf](http://www.pressglas-korrespondenz.de/aktuelles/pdf/pk-2009-4w-haller-theresienthal-lilienroemer.pdf)  
[www.pressglas-korrespondenz.de/aktuelles/pdf/pk-2009-4w-sg-neumann-fabrikschleichach.pdf](http://www.pressglas-korrespondenz.de/aktuelles/pdf/pk-2009-4w-sg-neumann-fabrikschleichach.pdf)

---

[www.pressglas-korrespondenz.de/aktuelles/pdf/pk-2010-3w-02-schmitz-bericht-bayern-glasindustrie-1834.pdf](http://www.pressglas-korrespondenz.de/aktuelles/pdf/pk-2010-3w-02-schmitz-bericht-bayern-glasindustrie-1834.pdf)  
[www.pressglas-korrespondenz.de/aktuelles/pdf/pk-2010-3w-02-schmitz-thonwaaren-bayern-glasindustrie-1834.pdf](http://www.pressglas-korrespondenz.de/aktuelles/pdf/pk-2010-3w-02-schmitz-thonwaaren-bayern-glasindustrie-1834.pdf)  
[www.pressglas-korrespondenz.de/aktuelles/pdf/pk-2010-3w-02-schmitz-bemerkungen-bayern-glasindustrie-1834.pdf](http://www.pressglas-korrespondenz.de/aktuelles/pdf/pk-2010-3w-02-schmitz-bemerkungen-bayern-glasindustrie-1834.pdf)

---

[www.pressglas-korrespondenz.de/aktuelles/pdf/pk-2010-3w-02-dingler-bayern-glasindustrie-1834.pdf](http://www.pressglas-korrespondenz.de/aktuelles/pdf/pk-2010-3w-02-dingler-bayern-glasindustrie-1834.pdf)  
[www.pressglas-korrespondenz.de/aktuelles/pdf/pk-2010-3w-baader-venezian-glas-bayern-1562.pdf](http://www.pressglas-korrespondenz.de/aktuelles/pdf/pk-2010-3w-baader-venezian-glas-bayern-1562.pdf)  
[www.pressglas-korrespondenz.de/aktuelles/pdf/pk-2010-3w-sperling-schmitz-nymphenburg.pdf](http://www.pressglas-korrespondenz.de/aktuelles/pdf/pk-2010-3w-sperling-schmitz-nymphenburg.pdf)  
[www.pressglas-korrespondenz.de/aktuelles/pdf/pk-2010-3w-sg-glasmeister-bayern-lothringen.pdf](http://www.pressglas-korrespondenz.de/aktuelles/pdf/pk-2010-3w-sg-glasmeister-bayern-lothringen.pdf)  
[www.pressglas-korrespondenz.de/aktuelles/pdf/pk-2010-3w-sg-bayern-glashuetten.pdf](http://www.pressglas-korrespondenz.de/aktuelles/pdf/pk-2010-3w-sg-bayern-glashuetten.pdf)  
[www.pressglas-korrespondenz.de/aktuelles/pdf/pk-2010-3w-paulus-bayer-glasmacher-portugal-spanien-1740.pdf](http://www.pressglas-korrespondenz.de/aktuelles/pdf/pk-2010-3w-paulus-bayer-glasmacher-portugal-spanien-1740.pdf)  
[www.pressglas-korrespondenz.de/aktuelles/pdf/pk-2010-3w-sg-paulus-bayer-glasmacher-portugal-spanien-1740.pdf](http://www.pressglas-korrespondenz.de/aktuelles/pdf/pk-2010-3w-sg-paulus-bayer-glasmacher-portugal-spanien-1740.pdf)  
[www.pressglas-korrespondenz.de/aktuelles/pdf/pk-2010-3w-paulus-painten-glashuetten.pdf](http://www.pressglas-korrespondenz.de/aktuelles/pdf/pk-2010-3w-paulus-painten-glashuetten.pdf)  
[www.pressglas-korrespondenz.de/aktuelles/pdf/pk-2010-3w-haller-abele-ludwigsthal.pdf](http://www.pressglas-korrespondenz.de/aktuelles/pdf/pk-2010-3w-haller-abele-ludwigsthal.pdf)  
[www.pressglas-korrespondenz.de/aktuelles/pdf/pk-2010-3w-sg-gistl-frauenau.pdf](http://www.pressglas-korrespondenz.de/aktuelles/pdf/pk-2010-3w-sg-gistl-frauenau.pdf)  
[www.pressglas-korrespondenz.de/aktuelles/pdf/pk-2010-3w-winkler-bayerwald-waldwirtschaft.pdf](http://www.pressglas-korrespondenz.de/aktuelles/pdf/pk-2010-3w-winkler-bayerwald-waldwirtschaft.pdf)  
[www.pressglas-korrespondenz.de/aktuelles/pdf/pk-2010-3w-winkler-eisenstein-1690.pdf](http://www.pressglas-korrespondenz.de/aktuelles/pdf/pk-2010-3w-winkler-eisenstein-1690.pdf)  
[www.pressglas-korrespondenz.de/aktuelles/pdf/pk-2011-1w-dingler-gewerbeverein.pdf](http://www.pressglas-korrespondenz.de/aktuelles/pdf/pk-2011-1w-dingler-gewerbeverein.pdf) ..... (Bayern)  
[www.pressglas-korrespondenz.de/aktuelles/pdf/pk-2011-1w-haller-theresienthal-ludwig-ausstellung.pdf](http://www.pressglas-korrespondenz.de/aktuelles/pdf/pk-2011-1w-haller-theresienthal-ludwig-ausstellung.pdf)  
[www.pressglas-korrespondenz.de/aktuelles/pdf/pk-2011-2w-haller-flanitzhuette.pdf](http://www.pressglas-korrespondenz.de/aktuelles/pdf/pk-2011-2w-haller-flanitzhuette.pdf)  
[www.pressglas-korrespondenz.de/aktuelles/pdf/pk-2011-2w-haller-rimpler-2011-100-jahre.pdf](http://www.pressglas-korrespondenz.de/aktuelles/pdf/pk-2011-2w-haller-rimpler-2011-100-jahre.pdf)  
[www.pressglas-korrespondenz.de/aktuelles/pdf/pk-2011-2w-hirsch-antighuette.pdf](http://www.pressglas-korrespondenz.de/aktuelles/pdf/pk-2011-2w-hirsch-antighuette.pdf)  
[www.pressglas-korrespondenz.de/aktuelles/pdf/pk-2011-2w-mauerhoff-glaser.pdf](http://www.pressglas-korrespondenz.de/aktuelles/pdf/pk-2011-2w-mauerhoff-glaser.pdf) ..... (Bischofsgrün)  
[www.pressglas-korrespondenz.de/aktuelles/pdf/pk-2011-3w-buschhueter-glasmuseum-neustadt.pdf](http://www.pressglas-korrespondenz.de/aktuelles/pdf/pk-2011-3w-buschhueter-glasmuseum-neustadt.pdf)  
[www.pressglas-korrespondenz.de/aktuelles/pdf/pk-2011-3w-hirsch-schwarzenthal.pdf](http://www.pressglas-korrespondenz.de/aktuelles/pdf/pk-2011-3w-hirsch-schwarzenthal.pdf)  
[www.pressglas-korrespondenz.de/aktuelles/pdf/pk-2011-3w-paulus-eder-schweden-spanien.pdf](http://www.pressglas-korrespondenz.de/aktuelles/pdf/pk-2011-3w-paulus-eder-schweden-spanien.pdf)  
[www.pressglas-korrespondenz.de/aktuelles/pdf/pk-2011-3w-seyfert-bayerwald-glasindustrie.pdf](http://www.pressglas-korrespondenz.de/aktuelles/pdf/pk-2011-3w-seyfert-bayerwald-glasindustrie.pdf)  
[www.pressglas-korrespondenz.de/archiv/pdf/pk-2011-3w-03-steger-klosteridee-riedlhuette-nachtmann.pdf](http://www.pressglas-korrespondenz.de/archiv/pdf/pk-2011-3w-03-steger-klosteridee-riedlhuette-nachtmann.pdf)  
[www.pressglas-korrespondenz.de/archiv/pdf/pk-2011-3w-02-hirsch-boehm-kristallglas-1936.pdf](http://www.pressglas-korrespondenz.de/archiv/pdf/pk-2011-3w-02-hirsch-boehm-kristallglas-1936.pdf)  
[www.pressglas-korrespondenz.de/aktuelles/pdf/pk-2011-3w-klose-preise-1800-1900.pdf](http://www.pressglas-korrespondenz.de/aktuelles/pdf/pk-2011-3w-klose-preise-1800-1900.pdf) ..... (Bayern)  
[www.pressglas-korrespondenz.de/aktuelles/pdf/pk-2011-3w-sg-preise-1800-1900.pdf](http://www.pressglas-korrespondenz.de/aktuelles/pdf/pk-2011-3w-sg-preise-1800-1900.pdf) ..... (Bayern)  
[www.pressglas-korrespondenz.de/aktuelles/pdf/pk-2011-4w-hirsch-sorghof-glashuette.pdf](http://www.pressglas-korrespondenz.de/aktuelles/pdf/pk-2011-4w-hirsch-sorghof-glashuette.pdf)  
[www.pressglas-korrespondenz.de/aktuelles/pdf/pk-2011-4w-sg-paulus-irlbrunn.pdf](http://www.pressglas-korrespondenz.de/aktuelles/pdf/pk-2011-4w-sg-paulus-irlbrunn.pdf)  
[www.pressglas-korrespondenz.de/aktuelles/pdf/pk-2011-4w-sg-venedig-zwerge.pdf](http://www.pressglas-korrespondenz.de/aktuelles/pdf/pk-2011-4w-sg-venedig-zwerge.pdf) ..... (Bergbau)  
[www.pressglas-korrespondenz.de/aktuelles/pdf/pk-2012-1w-bernleithner-glashuetten-1956.pdf](http://www.pressglas-korrespondenz.de/aktuelles/pdf/pk-2012-1w-bernleithner-glashuetten-1956.pdf)  
[www.pressglas-korrespondenz.de/aktuelles/pdf/pk-2012-1w-knittler-wirtschaftsgeschichte-waldviertel-2006.pdf](http://www.pressglas-korrespondenz.de/aktuelles/pdf/pk-2012-1w-knittler-wirtschaftsgeschichte-waldviertel-2006.pdf)  
[www.pressglas-korrespondenz.de/aktuelles/pdf/pk-2012-2w-tarcsay-glashuette-reichenau-2009.pdf](http://www.pressglas-korrespondenz.de/aktuelles/pdf/pk-2012-2w-tarcsay-glashuette-reichenau-2009.pdf)  
[www.pressglas-korrespondenz.de/aktuelles/pdf/pk-2012-3w-thierer-schmidfelden.pdf](http://www.pressglas-korrespondenz.de/aktuelles/pdf/pk-2012-3w-thierer-schmidfelden.pdf)  
[www.pressglas-korrespondenz.de/aktuelles/pdf/pk-2012-4w-wagner-kaiserhuette-lusen.pdf](http://www.pressglas-korrespondenz.de/aktuelles/pdf/pk-2012-4w-wagner-kaiserhuette-lusen.pdf)  
[www.pressglas-korrespondenz.de/aktuelles/pdf/pk-2012-4w-dirscherl-bayerwald-glashuetten-1938.pdf](http://www.pressglas-korrespondenz.de/aktuelles/pdf/pk-2012-4w-dirscherl-bayerwald-glashuetten-1938.pdf)  
[www.pressglas-korrespondenz.de/aktuelles/pdf/pk-2014-2w-hannes-manske-wagenfeld-2013.pdf](http://www.pressglas-korrespondenz.de/aktuelles/pdf/pk-2014-2w-hannes-manske-wagenfeld-2013.pdf)  
[www.pressglas-korrespondenz.de/aktuelles/pdf/pk-2014-2w-hannes-jena-durax-1936.pdf](http://www.pressglas-korrespondenz.de/aktuelles/pdf/pk-2014-2w-hannes-jena-durax-1936.pdf)  
[www.pressglas-korrespondenz.de/aktuelles/pdf/pk-2014-3w-frauenau-schachtenbach-2014-katalog.pdf](http://www.pressglas-korrespondenz.de/aktuelles/pdf/pk-2014-3w-frauenau-schachtenbach-2014-katalog.pdf)  
[www.pressglas-korrespondenz.de/aktuelles/pdf/pk-2014-4w-hannes-schulz-pressglas-1933.pdf](http://www.pressglas-korrespondenz.de/aktuelles/pdf/pk-2014-4w-hannes-schulz-pressglas-1933.pdf)  
[www.pressglas-korrespondenz.de/aktuelles/pdf/pk-2014-4w-neumann-rehm-glaeser-1916.pdf](http://www.pressglas-korrespondenz.de/aktuelles/pdf/pk-2014-4w-neumann-rehm-glaeser-1916.pdf)

