



Abb. 2014-4/15-01
Ovale Schale mit einem „Tropfen“-Muster, farbloses Pressglas, teilweise rot bemalt, H ??? cm, B 11 cm, L 14 cm
Sammlung Valentin
eingepresste Inschrift in einem 8-eckigen Stern „MF PARIS“, Hersteller unbekannt, Fenne?, 1912-1925

Burkhardt Valentin, Doris Boschet, Peter Nest, SG

November 2014 / Dezember 2014

Ovale Schale mit „Tropfen“-Muster, eingepresste Inschrift „MF PARIS“, Hersteller bisher nicht nachweisbar, vielleicht Fenner Hütte, 1912-1925

Abb. 2014-4/15-02
Ovale Schale mit einem „Tropfen“-Muster
farbloses Pressglas, teilweise rot bemalt, B 11 cm, L 14 cm
Sammlung Valentin
eingepresste Inschrift in einem 8-eckigen Stern „MF PARIS“,
Hersteller unbekannt, Fenne?, 1912-1925

Lieber Siegmars,

von dem beigegefügt „Tropfenmuster“ (unsere Namensgebung) haben wir in unserer Sammlung einige Fußschalen, ovale Teller, Schüsseln unterschiedlicher Größe. Ein Katalogblatt haben wir bisher nicht, aber die „Fennesammler“ tippen aufgrund der Häufigkeit in der Region auf die [Fenner Glashütte um 1910/1912](#). Jetzt taucht in zwei kleinen Teilen die Marke „MF PARIS“ auf. Sicher war das keine Glashütte, sondern wohl ein [Großhändler](#) oder Verkäufer in Paris. Ist da was bekannt? Beide Schalen sind 14 x 11 cm. Die Fußschale ist 12 cm hoch und 17 im Durchmesser.

Viele Grüße, Burkhardt Valentin



SG: Dieses Muster hab ich noch nie gesehen und diese Marke auch nicht. Ich kann mir nicht vorstellen, dass die Fenner Hütte diese Serie um 1910/1912 gemacht hat. Bei den MB Fenne bestehen noch große Lücken,

aber die Zeit von 1900 bis 1914 ist gut dokumentiert (**MB Fenne 1912 ist aber nicht ganz vollständig**). Ich glaube aber auch nicht, dass diese Serie in Frankreich gemacht wurde. Diese Inschrift bezeichnet eher ein **Handelsgeschäft** (Möbel?) als eine Glasfabrik.

Das Muster entspricht deutlich **Pseudo-Schliffmustern** und stammt eigentlich aus der Zeit **vor 1900**. Ein ähnliches Muster habe ich schon als Pressglas aus Deutschland gesehen. Aber dass in der Zeit zwischen den Kriegen 1871 und 1914 ein deutsches Glaswerk für eine französische Firma eine ganze Serie gemacht hat, halte ich für unwahrscheinlich ... und bei Vallérystal / Portieux wurde dieses Muster sicher nicht gemacht.

Abb. 2014-4/15-03
Fußschale mit einem „Tropfen“-Muster
farbloses Pressglas, H 12 cm, D 17 cm
Sammlung Valentin
ohne Marke, Hersteller unbekannt, Fenne?, 1912-1925



Doris Boschet: Hallo Siegmar,
eine Anmerkung zu der Schale „**Tropfen**“,
wie Burkhardt Valentin das Muster nennt ...
ich besitze ein ganzes „**Arsenal**“ von diesem Muster ...
schau mal in unser **neuestes Buch, Seite 184, Nr. 39,**
und **Seite 206, Nr. 155** ...
und dann frag mal bei **Peter Nest** nach, warum er der
Meinung ist, dass dieses Muster von der „**Fenne**“ ist ...

ich besitze folgendes
(alles ohne Marke und ohne „MF PARIS“):
Deckeldosen oval und rund, Schüsseln in allen Größen,
Käseglocke, Fußschalen, Tortenplatten klein und groß,
kleine Tellerchen und auch Eierbecher ...
dies alles in **Klarglas**, sowie eine Schüssel in **hellgrün**,
eine in **kräftig grün**, große Teller wie abgebildet,
zwei Fußschalen in **fraise**, eine Schüssel mit „Tropfen“
in **blau, angemalt**,
und einen Eierbecher in **dunkelblau**
(mit dem gleichen Fuß wie der Eierbecher „**Fidelio**“
von Fenne im neuen Buch, Seite 214, Nr. 203...
(**MB Fenne 1935**, Tafel 1, Service Nr. 11, Fidelio)

SG: Der Hinweis von **Doris Boschet** hat zu einer Nachfrage bei **Peter Nest** und zu einer Diskussion geführt:

Abb. 2014-4/15-04
Schale mit einem „Tropfen“-Muster
farbloses Pressglas, H 5,5 cm, D 15 cm
Sammlung Nest
ohne Marke, Hersteller unbekannt, Fenne?, 1912-1925
s. Nest 2001, S. 210, Nr. 44, Name unbekannt, 1910-1920
s.a. Nest 2014, S. 184, Nr. 39, Schüssel N.N. (gleiches Foto)



Abb. 2014-4/15-05
Käseglocke mit einem „Tropfen“-Muster
farbloses Pressglas, H 14 cm, D 21 cm
Sammlung Staub
ohne Marke, Hersteller unbekannt, Fenne?, 1912-1925
s. Nest, Glas und Ton ..., Saarbrücken-Völklingen 2001
S. 210, Nr. 45, Name unbekannt, 1910-1920



SG: der erste Hinweis darauf, dass Pressgläser mit dem „**Tropfen**“-Muster von der **Fenner Hütte** stammen könnten, kam von Peter Nest in **Nest 2001**: er konnte bei seiner Feldforschung 1997-2001 von einem Nachkommen des Fenner Glasmachers Peter Staub, Hubert Staub aus Beckingen, eine kleine Sammlung fotografieren, von der alle Gläser für **Fenne** nachgewiesen werden konnten, außer einer **Käseglocke** mit „**Tropfen**“-**Muster** (Nr. 45). Nest hat später noch viele Gläser dieser Serie gefunden. Davon wurden mit der **Käseglocke** noch **3 weitere Gläser** abgebildet in **Nest 2001**: S. 210, Nr. 44, 45, 46, sowie in **Nest 2014**, S. 184, Nr. 39, und S. 206, Nr. 155. In Nest 2001 wurden daneben Gläser abgebildet, die ein sehr **ähnliches Muster** haben, aber nicht das „Tropfen“-Muster: S. 210, Nr. 47, 48, 49, 50. Sie können ebenfalls bisher nicht nachgewiesen werden.

→→

In **Nest 1999** wurde auf den Seiten 265 ff., Katalog der bekannten Pressglaserzeugnisse der Fenner Hütte, noch kein Pressglas der Sammlung Staub abgebildet. Es gab aber bereits einen Hinweis darauf, dass Fenne **Konservengläser** (S. 303-307) mit den eingepressten Marken „**Saarglas**“ und „**Made in France**“ produziert hat. Gläser dieser Art konnte Fenne erst ab **1926** herstellen (S. 191: „Die Marke „**Saarglas**“ in Schreibschrift finden wir bei Gläsern mit Hochrand, die in den Jahren bis **1934-1935** produziert wurden. ... Interessanterweise ist im Boden des Glases „**MADE IN FRANCE**“ eingelassen.“). Der Firmenname „**Saarglas**“ bestand von **1934** bis **1944**.

Diese Marke weist darauf hin, dass das „**Saargebiet**“ (so der damalige Name) „von **1920** bis **1935** unter der Verwaltung des Völkerbundes stand, während es zum **französischen Wirtschaftsraum** gehörte.“ [Wikipedia DE]. Fenne produzierte also - übrigens wie lange **vor 1914 - 1920-1935** für den **Markt in Frankreich**. Die Zollgebühren verhinderten damals einen Verkauf nach Deutschland.

Von anderen Gläsern ist bekannt, dass Fenne Pressglas mit den Namen von Firmen aus dem Saarland hergestellt hat, also **Reklamegläser** für Firmen, s. **Nest 2001**, S. 206, Nr. 15, Teller „**Diana**“ für „**S. Winter, Neunkirchen**“ sowie Nr. 16, Schale „**Diana**“ für „**Jos. Levy, Wwe.**“ (Möbelhaus in Neunkirchen / Saar). Das könnte also auch für die eingepresste Inschrift „**MF PARIS**“ so gewesen sein. Immerhin fand ich auf Anhieb mit **GOOGLE** das Bild eines Wohnzimmerschranks mit dem Hinweis „**MF PARIS V2**“, wohl ein Möbelhaus in Paris, Stil 1930-er Jahre?



Ein Problem ist das **Muster „Tropfen“**: als **Pseudo-Schliffmuster** stammen ähnliche Motive von anderen deutschen Glaswerken aus der Zeit **vor 1900** und um **1925** waren sie vom Markt praktisch verschwunden. Die Zeit um 1900 ist bei Fenne eigentlich gut dokumentiert. In **MB Fenne 1906** (vollständig) findet man von diesem Muster keine Restbestände. **MB Fenne 1912** ist aber bisher nur **unvollständig** gefunden worden. Dieses Muster könnte also im verloren gegangenen Teil gewesen sein. Erst für **1935** wurde wieder ein **vollständiges MB Fenne** gefunden, darin gibt es dieses Muster nicht einmal als Restbestand (neben vielen anderen Lagerresten). Es ist aber ziemlich sicher, dass nach 1918 ein **MB**

Fenne mindestens um **1925** erschienen sein muss. Darin könnte dieses Muster durchaus enthalten sein.

Abb. 2014-4/15-06
Tafelaufsatz mit einem „Tropfen“-Muster
farbloses Pressglas, H 17 cm, D 22,5 cm
Sammlung Nest
ohne Marke, Hersteller unbekannt, Fenne?, 1912-1925
s. Nest, Glas und Ton ..., Saarbrücken-Völklingen 2001
S. 210, Nr. 46, Gebäckschale auf Fuß, Name unbek., 1910-20



Abb. 2014-4/15-07
Zuckerschale mit einem „Tropfen“-Muster
farbloses Pressglas, H ??? cm, D ??? cm
Sammlung Nest
ohne Marke, Hersteller unbekannt, Fenne?, 1912-1925
s. Nest 2014, S. 206, Nr. 155, Zuckerschale N.N.
Nicht im Katalog um 1935



Peter Nest hat aus der Sammlung Staub und den Teilen mit „Tropfen“-Muster schon **2001** den Schluss gezogen, dass dieses **umfangreiche Service** in der Zeit von **1910** bis mindestens um **1925** entstanden sein könnte. Auf seinen Hinweis hin, hat Doris Boschet auf dieses Muster besonders geachtet und noch **viel mehr Teile** zusammen getragen, nicht nur als Klarglas sondern auch als farbiges Glas.



In **Nest 2001** hat Peter Nest **erstmalig 3 Teile** dieses Service mit dem Hinweis „**1910-1920**“ abgebildet: S. 210, Nr. 44, Schale (5,5/15 cm), Nr. 45, Käseglocke (14/21 cm), Nr. 46, Gebäckschale auf Fuß / Tafelaufsatz (17/22,5 cm). Mit einem ähnlichen Muster: Nr. 47, Butterdose (12/15,5 cm), Nr. 48, Teller (14,5 cm), Nr. 49, Butterdose (11/16,5 cm), Nr. 50, Butterdose (11/20/14 cm).

Ein weiterer Hinweis auf Fenne sind ähnliche, nachweisbare Muster mit Fächern, Diamanten und Blättern, z.B. **Nest 2001**, S. 205, Nr. 11, Teller Amanda, Teller Nr. 12 ohne Namen.

Schließlich waren wir uns einig, dass das „**Tropfen**“-**Muster** zu einem **umfangreichen Service** gehören könnte, das um **1925** von Fenne für **Frankreich** und die übrige Welt hergestellt wurde und dass die Marke „**MF PARIS**“ **Reklame** für eine Pariser Firma sein könnte. Nachweisen kann man das bis heute noch nicht ... Sicher ist dieses Service nicht in Frankreich entstanden und die Inschrift „MF PARIS“ ist keine Marke eines Glaswerks in Frankreich.

Abb. 2014-4/15-09
Ovale Schale mit einem „Tropfen“-Muster
farbloses Pressglas, H ??? cm, B 11 cm, L 14 cm
Sammlung Valentin
ohne Marke, Hersteller unbekannt, Fenne?, 1912-1925



Siehe unter anderem auch:

WEB PK - in allen Web-Artikeln gibt es umfangreiche Hinweise auf weitere Artikel zum Thema: suchen auf www.pressglas-korrespondenz.de mit GOOGLE Lokal →

www.pressglas-korrespondenz.de/aktuelles/pdf/pk-2004-1w-valentin-flohmarkt.pdf

www.pressglas-korrespondenz.de/aktuelles/pdf/pk-2004-3w-valentin-mb-louis-1887.pdf

www.pressglas-korrespondenz.de/aktuelles/pdf/pk-2004-4w-valentin-treffen-2005.pdf

www.pressglas-korrespondenz.de/aktuelles/pdf/pk-2005-1w-valentin-treffen-pk.pdf

www.pressglas-korrespondenz.de/aktuelles/pdf/pk-2005-2w-valentin-pk-treffen-2005.pdf

www.pressglas-korrespondenz.de/aktuelles/pdf/pk-2006-1w-valentin-tasse-blau-boegen.pdf

www.pressglas-korrespondenz.de/aktuelles/pdf/pk-2007-2w-valentin-museum-fenne.pdf

www.pressglas-korrespondenz.de/aktuelles/pdf/pk-2007-4w-valentin-museum-warndt-fenne-2007.pdf

www.pressglas-korrespondenz.de/aktuelles/pdf/pk-2008-2w-valentin-museum-ludweiler.pdf

www.pressglas-korrespondenz.de/aktuelles/pdf/pk-2008-4w-valentin-glassmuseum-ludweiler.pdf

Abb. 2014-4/15-08

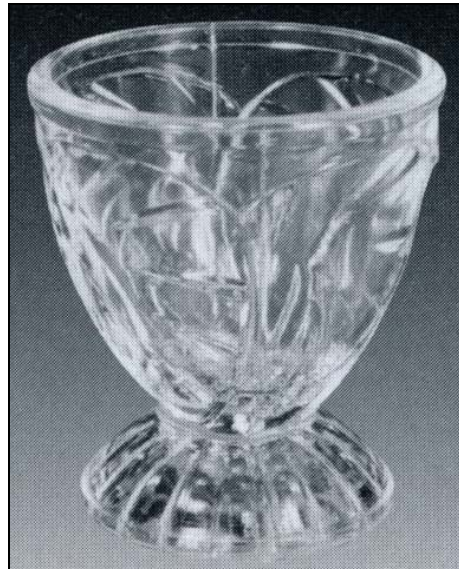
Eierbecher

farbloses Pressglas, H ??? cm, D ??? cm

Sammlung Nest

s. Nest, 200 Jahre Fenner Glashütte ..., Saarbrücken-Völklingen 2014, Seite 214, Nr. 203...

MB Fenne 1935, Tafel 1, Service Nr. 11, **Fidelio**



www.pressglas-korrespondenz.de/aktuelles/pdf/pk-2009-1w-valentin-herstal-schale.pdf
www.pressglas-korrespondenz.de/aktuelles/pdf/pk-2010-2w-valentin-einsteckvasen.pdf
www.pressglas-korrespondenz.de/aktuelles/pdf/pk-2010-3w-valentin-fenne-becher-helios-1906.pdf
www.pressglas-korrespondenz.de/aktuelles/pdf/pk-2010-4w-valentin-pk-treffen-2011-saarland.pdf
www.pressglas-korrespondenz.de/aktuelles/pdf/pk-2011-1w-valentin-pk-treffen-2011.pdf
www.pressglas-korrespondenz.de/aktuelles/pdf/pk-2011-2w-valentin-pk-treffen.pdf
www.pressglas-korrespondenz.de/aktuelles/pdf/pk-2011-4w-valentin-fenne-vase.pdf
www.pressglas-korrespondenz.de/aktuelles/pdf/pk-2013-3w-valentin-fenne-1935-service-muenchen.pdf
www.pressglas-korrespondenz.de/aktuelles/pdf/pk-2011-3w-valentin-warndt-glasmuseum-pk-treffen.pdf
www.pressglas-korrespondenz.de/aktuelles/pdf/pk-2014-2w-valentin-warndt-glasmuseum.pdf
www.pressglas-korrespondenz.de/aktuelles/pdf/pk-2014-4w-valentin-schale-MF-PARIS-1925.pdf
www.pressglas-korrespondenz.de/aktuelles/pdf/pk-2014-4w-valentin-louis-leuchter-1840.pdf
www.pressglas-korrespondenz.de/aktuelles/pdf/mootz-service-diana.pdf PK 2003-1
www.pressglas-korrespondenz.de/aktuelles/pdf/pk-2009-1w-sg-fenne-teller-winter-neukirchen.pdf

Abb. 2014-4/15-10 (Maßstab ca. 400 %)

Ovale Schale mit einem „Tropfen“-Muster, farbloses Pressglas, teilweise rot bemalt, H ??? cm, B 11 cm, L 14 cm

Sammlung Valentin

eingepresste Inschrift in einem 8-eckigen Stern „MF PARIS“, Hersteller unbekannt, Fenne?, 1912-1925

