



Abb. 2015-1/40-01
Schale mit drei Füßen, braunes Oralit-Glas, teilweise säure-mattiert, H 9 cm, D 23 cm
Sammlung Gerlach
s. MB Brockwitz 1931, Tafel 47, Nr. 51623, Serie „Meissen“, Kompottschale mit drei Füßen

Marion und Roland Gerlach, SG

März 2015

Zwei Schalen von Brockwitz, Service Meissen 1931, helles Oralit-Glas 1936

Guten Abend Herr Geiselberger!

Heute sende ich Bilder von 2 Schalen aus **Brockwitz**. Die erste Schale ist **Kompottschale Meissen Nr. 51623** mit umgelegten Rand. Die zweite ist eine **Fruchtschale 8925**, auch mit umgelegten Rand. Beide haben **säure-mattierte Flächen**.

Viele Grüße! Marion und Roland Gerlach

SG: Das gewolkte „**Achat-Kunstglas ORALIT**“ wurde von **Walther** erstmals in einem **MB 1932** und in einem besonderen **Prospekt** angeboten. „Name und Ausführung ges.gesch.“, d.h. gesetzlich als Muster geschützt.

Das hat **Brockwitz** offenbar nicht davon abgehalten, sehr bald dieses Aufsehen erregende Glas zu kopieren. Glasmassen in dieser Art und Verarbeitung wurden zuerst für **Lampenschirme** verwendet und erst dann auch für **Pressglas**. Beide brachten dazu **moderne Formen**, die über die bis dahin bei Brockwitz und Walther weit verwendeten Muster hinaus gingen, die „reichen Schliff“ imitierten. Eine Erinnerung an den Schliff sind bei „Meissen“ die geraden Schnitte auf der Unterseite. Mit ihren **leuchtenden Farben** sind diese Gläser von Brockwitz attraktiver als die ähnlichen von Walther, wo dunkle Farben verwendet wurden: „**malachit-braun**“ und „**violett**“. Gläser dieser Art konnten bisher

in der Pressglas-Korrespondenz noch nicht dokumentiert werden!

In den MB Brockwitz wird das Muster „**Meissen**“ **erstmalig 1931** angeboten, in MB 1928, 1929 und 1930 ist es nicht zu finden. Die Fruchtschale wird in MB **1936** angeboten, nach dem Abklingen der **Weltwirtschaftskrise** 1929-1936. **Beide Gläser aus „gewolktem“ Glas könnten auch erst 1936 herausgekommen sein, nur das Muster „Meissen“ gab es ab 1931!**

PK 2001-3, SG: Das „**Achat-Kunstglas ORALIT**“ ist im **Musterbuch Walther 1932** vermutlich erstmals enthalten. Im Musterbuch 1930 ist es jedenfalls noch nicht aufgeführt, während es 1932 wie eine Neuheit herausgehoben wird.

Das „**Achat-Kunstglas ORALIT**“ wurde seit dem Musterbuch **Walther 1932** in den Farben **Braun** und **Violett** angeboten. Im Musterbuch **1934** von Walther - dem letzten vor dem Zweiten Weltkrieg, das bisher gefunden wurde - wird „**Achat-Kunstglas ORALIT**“ in den **selben Farben und in vielen weiteren Formen** angeboten. Auch andere Gläser wurden wahrscheinlich vereinzelt in dem wolkigen Glas ausgeführt: ein Beispiel dafür ist die Schale „**Rosenschale**“ von Herrn Stopfer. Die Außenflächen wurden bei einigen Gläsern **säure-mattiert**: ein Beispiel dafür ist die Schale „**Edith**“ aus der Sammlung Stopfer bzw. Geiselberger. Diese Mattierung wird im Musterbuch 1934 nicht aufgeführt. Eine eigene Marke wie „**ATLAS Edelglas**“ hat das „**Achat-Kunstglas ORALIT**“ nicht bekommen. Im Musterbuch **Walther 1930** war das „**Achat-Kunstglas ORALIT**“ (noch ?) nicht enthalten.

Abb. 2001-03/086
Achat-Kunstglas Oralit, Rosenschale mit 3 Füßchen
rosa-gewolktes Pressglas, H 8 cm, D 24,3 cm
Sammlung Stopfer
vgl. Musterbuch Walther 1934, Tafel 73, Nr. 42037 a ff.



Ganz offensichtlich hat **Walther** ab **1932** das auch im Export sehr erfolgreiche „**Cloud Glass**“ von **Davidson**, Gateshead, mit **eigenen Formen**, aber nur in den Hauptfarben **Violett** und **Braun** kopiert. Wie lange das „**Achat-Kunstglas ORALIT**“ produziert wurde, ist unbekannt. Wahrscheinlich wurde es ebenso während des Zweiten Weltkriegs aufgegeben wie bei Davidson [Holdsworth 2000].

„Slag Glass“ und „Cloud Glass“

Vermutlich war „**Cloud Glass**“ eine Weiterentwicklung des „**Slag Glass**“. Während „**Slag Glass**“ in verschiedenen Farben, aber immer **opak** hergestellt wurde, fertigte man in bei George **Davidson** & Co., Team Valley, Gateshead, von 1922 bis in die 1930-er Jahre „**Cloud Glass**“ aus **transparentem Glas**, zunächst in braun und violett, später aber nach den Ermittlungen von Bowey, Virtual Glass Museum, New Zealand, auch in anderen Farben: **Purpur, Grün, Braun, Bernstein und Orange, selten Blau und sehr selten Rot und Grau**. Braun ist am weitesten verbreitet und deshalb am billigsten. [Holdsworth 2000] „**Amber Cloud Glass**“ war die erste Farbe, die Davidson's of Gateshead produzierte, **1928** weitergeführt in einer transparenten Version, die von Davidson als „**Tortoiseshell**“ [Schildpatt] bezeichnet wurde [www.theglassmuseum.com/Davidson.htm].

Abb. 2001-03/078
Achat-Kunstglas Oralit, Vase Rheingold
braunes Pressglas, H 14,2 cm, D ??? cm
Sammlung Stopfer
vgl. Musterbuch Walther 1934, Tafel 6/7, Nr. 31474



Abb. 2001-03/088 a / Abb. 2001-03/088 b
Cloud Glass, Schale, Art-Deco-Stil
braunes Pressglas mit dunklen Schlieren, außen säuremattiert
H 5,8 cm, D 19,9 cm
Sammlung SG PG-348
George Davidson & Co., Gateshead, 1920-1930
vgl. Sellner 1986, S. 58, Abb. 246

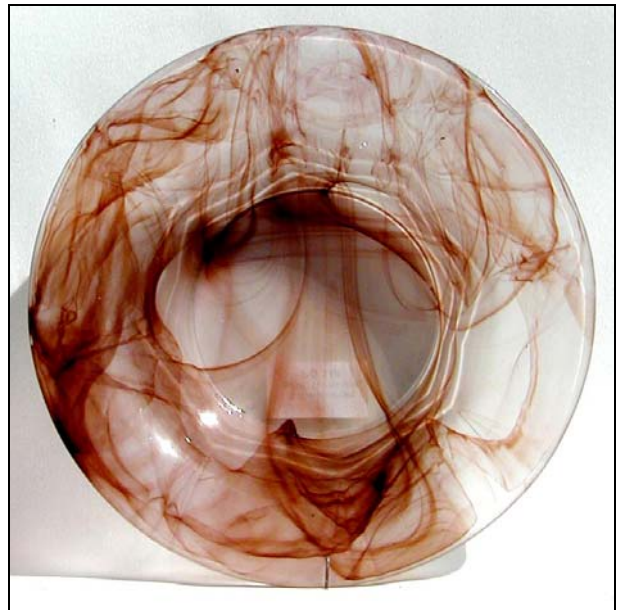


Abb. 2015-1/40-02; Schale mit drei Füßen, braunes Oralit-Glas, teilweise säure-mattiert, H 9 cm, D 23 cm
Sammlung Gerlach; s. MB Brockwitz 1931, Tafel 47, Nr. 51623, Serie „Meissen“, Kompottschale mit drei Füßen



Abb. 2015-1/40-03
Schale mit drei Füßen, braunes Oralit-Glas, teilweise säure-mattiert, H 9 cm, D 23 cm
Sammlung Gerlach
s. MB Brockwitz 1931, Tafel 47, Nr. 51623, Serie „Meissen“, Kompottschale mit drei Füßen

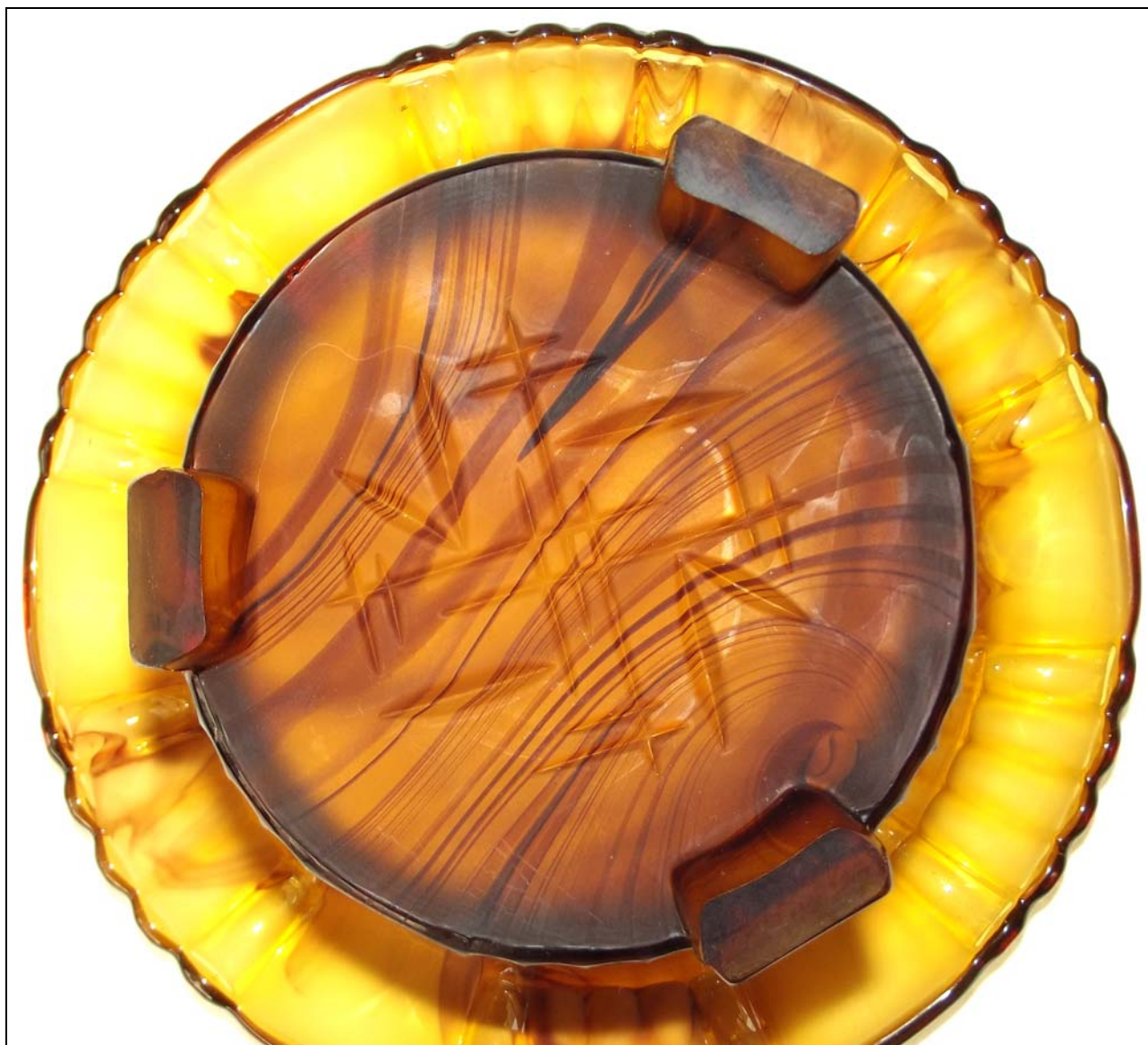


Abb. 2015-1/40-04
Schale mit drei Füßen, braunes Oralit-Glas, teilweise säure-mattiert, H 9 cm, D 23 cm
Sammlung Gerlach
s. MB Brockwitz 1931, Tafel 47, Nr. 51623, Serie „Meissen“, Kompottschale mit drei Füßen



Abb. 2015-1/40-05
Schale mit rundem Fuß, braunes Oralit-Glas, teilweise säure-mattiert, H 8 cm, D 27 cm
Sammlung Gerlach
s. MB Brockwitz 1936, Tafel 70, Fruchtschalen, Nr. 8925a



Abb. 2015-1/40-06
Schale mit rundem Fuß, braunes Oralit-Glas, teilweise säure-mattiert, H 8 cm, D 27 cm
Sammlung Gerlach
s. MB Brockwitz 1936, Tafel 70, Fruchtschalen, Nr. 8925a

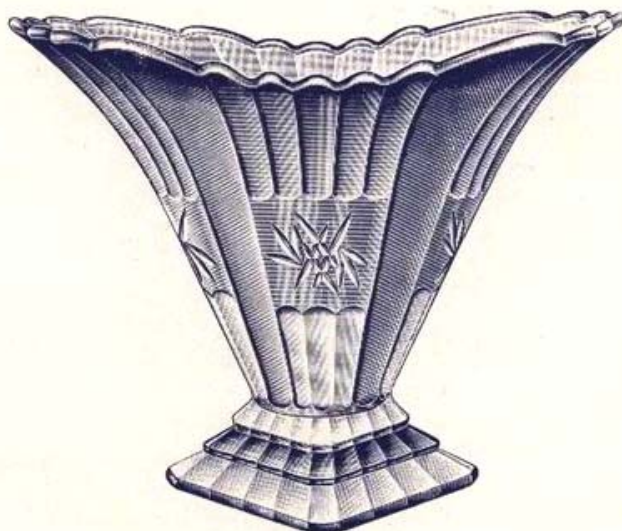


Service „Meissen“

Tafel 47

Gesetzlich geschützt

Service Meissen — Meissen-Assortment — Servicio Meissen



Jardinière

Jardinière ovale — Oval jardinière — Jardinera ovalada

No. 51323B/1

Höhe - Hauteur - Height - Altura 22 cm

Durchm. - Diamètre - Measurement - Diámetro 29×12½ cm



Kompottschale, rund

Comptier rond — Bowl round — Ensaladera redonda

No. 51011A 51013A 51017A 51021A 51024A 51026A

cm	11	13	17	21	24	26
----	----	----	----	----	----	----



Butterglocke

Beurrer — Butter-dish — Mantequera

No. 51800D

Unterteil — Plateau — Bottom part — Plato 21½×17 cm

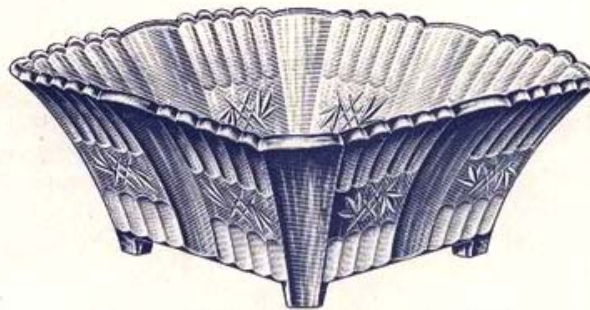


Kompottschale auf 3 Füßen

Comptier à 3 pieds — Bowl with 3 feet — Ensaladera con 3 pies

No. 51623E

23 cm



Kompottschale, viereckig, auf 4 Füßen

Comptier carré — Bowl square — Ensaladera cuadrada

No. 51922B

22×22 cm



Tafel 48

Service „Meissen“

Gesetzlich geschützt

Service Meissen — Meissen-Assortment — Servicio Meissen



Fruchtschale

Coupe à fruits — Fruit-dish — Frutero

No. 51700D

Höhe — Hauteur — Height — Altura 17 cm

Durchm. — Diamètre — Measurement — Diámetro 25 1/2 cm



Zuckerschale

Coupe à sucre — Sugar basin — Azucarero

No. 51113A

Durchm. - Diamètre - Measurement - Diámetro
ohne Henkel 12 cm



Blumenvase

Vase à fleurs — Vase — Florero

No. 51141D/24 24 cm



Marmeladendose

Confiturier — Marmalade-jar — Mermeladera

No. 51105E



Kompottschale, rund flach

Compotier, rond plat — Bowl, round flat
Ensaladera, redonda llana

No. 51013fC 13 cm



Eisschale

Coupe à glace — Ice-dish — Concha para helado

No. 51650/2

Durchm. - Diamètre - Measurement
Diámetro ohne Henkel 12 cm



Service „Meissen“

Tafel 49

Gesetzlich geschützt

Service Meissen — Meissen-Assortment — Servicio Meissen



Teller, rund

Assiette — Plate — Plato

No. 51230C 30 cm



Traubenspüler

Coupe lave-raisin — Celery — Lavafruta

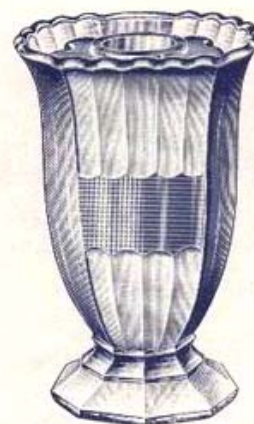
No. 51452D Höhe — Hauteur —
Height — Altura ca. 16½ cm



Dessertteller

Assiette à dessert — Dessert-plate
Plato para postre

No. 51215D 15 cm



Blumenbowl, mit Glaseinsatz

Boule à la rose — Flower bowl with lining
Bol para flores con depósito

No. 51402A Höhe — Hauteur
Height — Altura ca. 16½ cm



Abb. 2005-3-02/085; MB Brockwitz 1936, Tafel 70, Fruchtschalen; Sammlung Neumann

Tafel 70

Frucht- und Konfektschalen

Coupes à fruits — Fruit-dishes — Fruteros



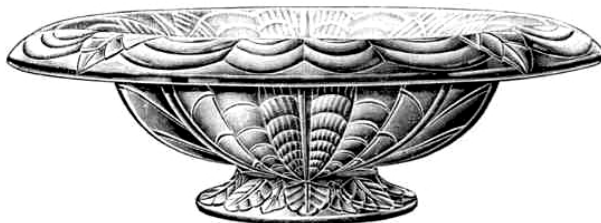
Fruchtschale

Coupe à fruits — Fruit-dish — Frutero
No. 1805/20 20 cm



Fruchtschale mit 2 Henkeln

Coupe à fruits — Fruit-dish — Frutero
No. 48700 20¹/₂ cm



Fruchtschale, luftblau, mit umgelegtem Rand, geätzt

Coupe à fruits, bleu-air, dépoli — Fruit-dish, sky-blue, matt
Frutero, azul color de aire, mate

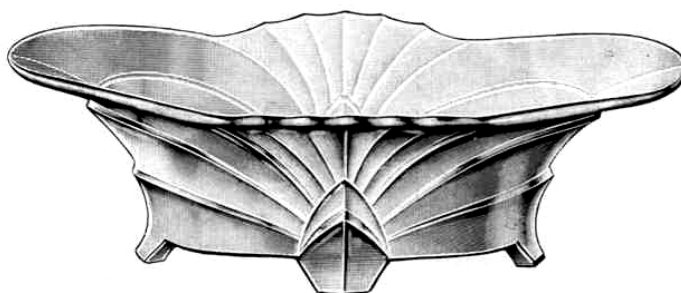
No. 8925a

Durchmesser - Diamètre - Measurement - Diámetro 28 cm
Höhe - Hauteur - Height - Altura 8¹/₂ cm



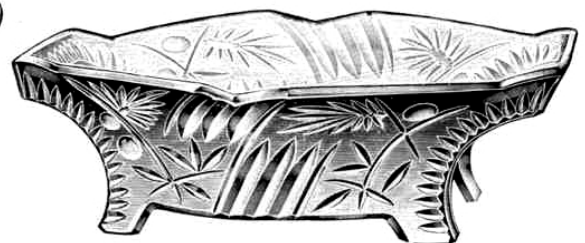
Fruchtkorb mit schwarzem Sockel 9251/2

Corbeille à fruits — Basket fruit — Cesta frutero
No. 6918a/26 26 cm



Fruchtschale

Coupe à fruits — Fruit-dish — Frutero
No. 9072/32 32 × 20 cm




Fruchtschale

Coupe à fruits — Fruit-dish — Frutero
No. 9074/27 27¹/₂ × 19¹/₂ cm



Abb. 2000-06/203; [Prospekt Achat-Kunstglas ORALIT](#), Seite 1; [Musterbuch Walther 1932](#), Sammlung Mauerhoff

Das neue Achat-Kunstglas in verschiedenen Farben



ORALIT
NAME UND AUSFÜHRUNG GES. GESCH.

die besondere
Formenschönheit
die besonders
wirkungsvoll-vornehme Ausführung und
die besondere
Preiswürdigkeit

garantieren **außergewöhnlichen Verkaufserfolg**



Abb. 2002-3-2/020; MB Walther 1936, Tafel 16, Oralit malachit - braun; Primus, Shamrock, Ragusa; Sammlung Mauerhoff

16

ORALIT malachit - braun

Preise verstehen sich incl. Farbzuschlag
 Les prix s'entendent y compris augmentation pour couleurs
 Prices including advance for colours
 Precios inclusive aumento para colores



Nr. 31929 ø 17 cm

Primus

Konfektschale, geschw. - Coupe, évasée - Sweet-dish, turned out - Bombonera, encorvada
 Gewicht - Poids - Weight - Peso 250 g **100.—**
 Packung - Emballage - Packing - Embalaje
 360 St. - Pcs. - Pzs.
 Br. 260 kg, Net. 140 kg = 0,90 cbm
 Original-Paket 6 Stück



Nr. 31935 ø 28 cm

Primus

Schale auf 4 Füßen, umgel. - Coupe sur 4 pieds, au bord rabattu - Bowl with 4 feet, turned over - Fuente con 4 pies, con borda redoblada
 Gewicht - Poids - Weight - Peso 1100 g **250.—**
 Packung - Emballage - Packing - Embalaje
 120 St. - Pcs. - Pzs.
 Br. 230 kg, Net. 135 kg = 1,42 cbm
 Original-Paket 3 Stück



Nr. 31949 ø 36 cm

Shamrock

Schale, flach - Coupe, plate - Bowl, flat - Fuente, encorvada
 Gewicht - Poids - Weight - Peso 1800 g **290.—**
 Packung - Emballage - Packing - Embalaje
 72 St. - Pcs. - Pzs.
 Br. 210 kg, Net. 130 kg = 0,79 cbm
 Original-Paket 2 Stück
 Nr. 42361 Blumenblock - Pique-fleurs - Inset
 Bloc para flores **50.—**



Primus

Vase - Vase - Vase - Florero

Nr.	319450	31951
Höhe - Hauteur - Height - Altura	16 cm	22 cm
Gewicht - Poids - Weight - Peso	500 g	1100 g
	125.—	225.—
Packung - Emballage - Packing - Embalaje	160	120
St. - Pcs. - Pzs.	225 kg	275 kg
Br.	100 kg	155 kg
Net.	0,79	0,79
cbm		
Original-Paket	4 Stück	2 Stück



Nr. 31965 ø 30 cm

Ragusa

Schale auf 4 Füßen, flach - Coupe sur 4 pieds, plate
 Bowl with 4 feet, flat - Fuente con 4 pies, encorvada
 Gewicht - Poids - Weight - Peso 1200 g **250.—**
 Packung - Emballage - Packing - Embalaje
 72 St. - Pcs. - Pzs.
 Br. 200 kg, Net. 110 kg = 0,79 cbm
 Original-Paket 3 Stück



Abb. 2002-3-2/021; MB Walther 1936, Tafel 17, Oralit malachit - braun; Poseidon, Meisterstück, Nürnberg, Hubertus, Rotterdam, Olympia; Sammlung Mauerhoff

17

Preise verstehen sich incl. Farbzuschlag
 Les prix s'entendent y compris augmentation pour couleurs
 Prices including advance for colours
 Precios inclusive aumento para colores

ORALIT malachit - braun



Nr. 31025 ø 27 cm

Poseidon

Tafelaufsatz, 2tlg. - Surtout de table, 2 pcs.
 Centre-piece, 2 pcs. - Centro de mesa, 2 pzs.
 Gewicht - Poids - Weight - Peso 1320 g 325.—
 Packung - Emballage - Packing - Embalaje
 72 Satz - Series - Sets - Juegos
 Br. 170 kg, Net. 105 kg = 0,79 cbm
 Original-Paket 1 Stück kompl.



Nr. 31071 ø 17 cm

Meisterstück

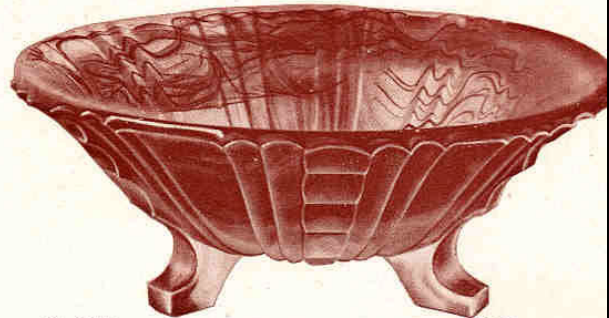
Vase auf Fuß - Vase avec pied - Vase with foot
 Florero con pie
 Höhe - Hauteur - Height - Altura 17 cm
 Gewicht - Poids - Weight - Peso 300 g 105.—
 Packung - Emballage - Packing - Embalaje
 240 St. - Pcs. - Pzs.
 Br. 135 kg, Net. 75 kg = 0,54 cbm
 Original-Paket 4 Stück



Nr. 31464 ø 9,5 cm

Nürnberg

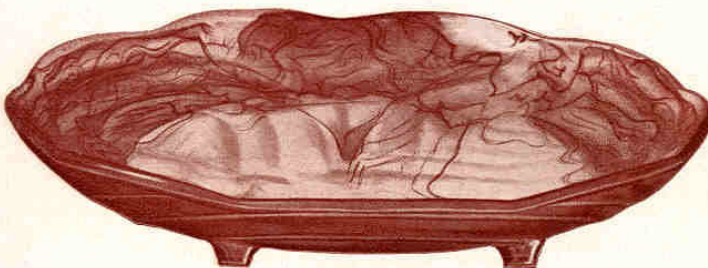
Ascher - Cendrier - Ash-tray - Cenicero
 Gewicht - Poids - Weight - Peso 180 g 48.—
 Packung - Emballage - Packing - Embalaje
 700 St. - Pcs. - Pzs.
 Br. 185 kg, Net. 125 kg = 0,54 cbm
 Original-Paket 10 Stück



Nr. 31315 ø 30 cm

Hubertus

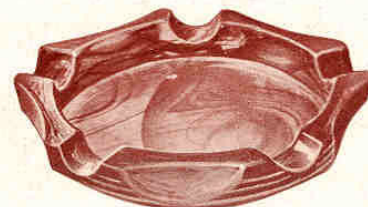
Schale ausgeschweift - Coupe évasée - Bowl turned out
 Fuente encorvada
 Gewicht - Poids - Weight - Peso 1350 g 225.—
 Packung - Emballage - Packing - Embalaje
 144 St. - Pcs. - Pzs.
 Br. 295 kg, Net. 195 kg = 1,10 cbm
 Original-Paket 3 Stück



Nr. 35131 ø 30 cm

Rotterdam

Schale rund - Coupe ronde - Bowle round - Fuente ronda
 Gewicht - Poids - Weight - Peso 1000 g 200.—
 Packung - Emballage - Packing - Embalaje
 144 St. - Pcs. - Pzs.
 Br. 245 kg, Net. 145 kg = 1,10 cbm
 Original-Paket 3 Stück



Nr. 31310 ø 16 cm

Olympia

Ascher - Cendrier - Ash-tray - Cenicero
 Gewicht - Poids - Weight - Peso 500 g 135.—
 Packung - Emballage - Packing - Embalaje
 240 St. - Pcs. - Pzs.
 Br. 180 kg, Net. 120 kg = 0,54 cbm
 Original-Paket 6 Stück



Abb. 2002-3-2/022; MB Walther 1936, Tafel 18, Oralit malachit - braun; Rheingold, Kopenhagen, Lotos, Pauline, Diana; Slg. Mauerhoff

18

ORALIT malachit - braun

Preise verstehen sich incl. Farbzuschlag
 Les prix s'entendent y compris augmentation pour couleurs
 Prices including advance for colours
 Precios inclusive aumento para colores



Nr. 31459

Rheingold

Traubenspüler - Rince raisins - Celery - Lava frutas

Höhe - Hauteur - Height - Altura 15,5 cm

Gewicht - Poids - Weight - Peso 730 g

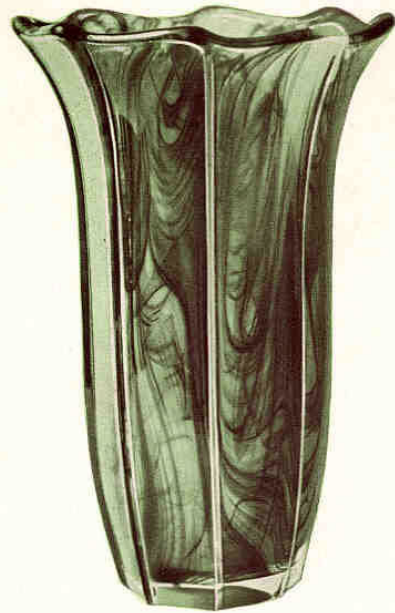
Packung - Emballage - Packing - Embalaje

120 St. - Pcs. - Pzs.

Br. 175 kg, Net. 90 kg = 0,90 cbm

Original-Paket 3 Stück

140.—



Nr. 31472

Kopenhagen

Vase - Vase - Vase - Florero

Höhe - Hauteur - Height - Altura 24 cm

Gewicht - Poids - Weight - Peso 1700 g

Packung - Emballage - Packing - Embalaje

72 St. - Pcs. - Pzs.

Br. 220 kg, Net. 120 kg = 0,90 cbm

Original-Paket 2 Stück

250.—



Lotos

Vase ausgeschweift - Vase évasé - Vase turned out

Florero encorvado

Nr.	31437	31434
ø	19 cm	24 cm
Gewicht - Poids - Weight - Peso	1170 g	2300 g
	200.—	360.—
Packung - Emballage - Packing - Embalaje	72	36
St. - Pcs. - Pzs.	72	36
Br.	180 kg	200 kg
Net.	90 kg	90 kg
cbm	0,79	0,90
Original-Paket	1 Stück	2 Stück

1170 g 200.— 2300 g 360.—

Packung - Emballage - Packing - Embalaje

72 St. - Pcs. - Pzs.

Br. 180 kg, Net. 90 kg = 0,90 cbm

Original-Paket 1 Stück

Original-Paket 2 Stück



Nr. 31860

ø 32x21 cm

Pauline

Schale - Coupe - Bowl - Fuente

Gewicht - Poids - Weight - Peso 1050 g

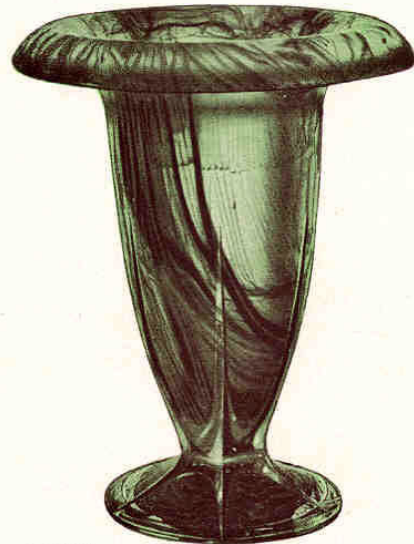
Packung - Emballage - Packing - Embalaje

96 St. - Pcs. - Pzs.

Br. 170 kg, Net. 100 kg = 0,70 cbm

Original-Paket 3 Stück

210.—



Nr. 31461

Diana

Vase mit umgelegtem Rand - Vase au bord

rabattu - Vase with rim turned over

Florero con borde redoblado

Höhe - Hauteur - Height - Altura 24 cm

Gewicht - Poids - Weight - Peso 1650 g

Packung - Emballage - Packing - Embalaje

72 St. - Pcs. - Pzs.

Br. 220 kg, Net. 120 kg = 1,15 cbm

Original-Paket 2 Stück



Abb. 2002-3-2/023; MB Walther 1936, Tafel 19, Oralit malachit - braun; Ulm, Hubertus, Edith, Lotos; Sammlung Mauerhoff

Preise verstehen sich incl. Farbzuschlag
 Les prix s'entendent y compris augmentation pour couleurs
 Prices including advance for colours
 Precios inclusive aumento para colores

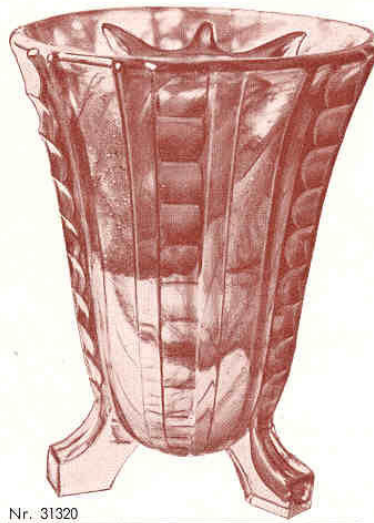
ORALIT malachit - braun



Ulm

Dose ohne Knopf oder Figur - Boîte sans bouton ou statuette - Box without ball and figur
 Caja sin botón y estatua

Nr.	31426	31427
ø	10,5 cm	14,5 cm
Gewicht - Poids - Weight - Peso	480 g 190.—	880 g 250.—
Packung - Emballage - Packing - Embalaje	240	150
St. - Pcs. - Pzs.	210 kg	215 kg
Br.	125 kg	140 kg
Net.	0,90	0,79
cbm		
Original-Paket	4 Stück	3 Stück



Nr. 31320

Hubertus

Vase auf 3 Füßen - Vase sur 3 pieds
 Vase with 3 feet - Florero con 3 pies

Höhe - Hauteur - Height - Altura 20 cm
 Gewicht - Poids - Weight - Peso 1350 g 200.—

Nr. 31321

Do. mit Einsatz - Do. avec grille
 Do. with inset - Id. con portaflores

Gewicht - Poids - Weight - Peso 1610 g 280.—
 Packung - Emballage - Packing - Embalaje
 108 St. - Pcs. - Pzs.
 Br. 270 kg, Net. 170 kg = 1,10 cbm
 Original-Paket 2 Stück



Ulm

Dose mit Figur (Frau, Katze, Clown)
 Boîte avec statuette (femme, chat, farceur)
 Box with figure (Girl, cat, clown)

Caja con estatua (Niña, gato, tirititero)

Nr.	31449	31450
ø	10,5	14,5
Gewicht - Poids - Weight - Peso	540 g 260.—	940 g 320.—
Packung - Emballage - Packing - Embalaje	72	72
St. - Pcs. - Pzs.	110 kg	145 kg
Br.	40 kg	70 kg
Net.	0,70	0,79
cbm		
Original-Paket	1 Stück	1 Stück



Nr. 31444

ø 9x12 cm

Zigarettenkasten mit Figur (Frau, Katze, Clown)
 Boîte à cigarettes avec statuette (femme, chat, farceur) - Cigarette-box with figure (Girl, cat, clown) - Caja para cigarillos con estatua (Niña, gato, tirititero)

Gewicht - Poids - Weight - Peso 585 g 290.—
 Packung - Emballage - Packing - Embalaje
 72 St. - Pcs. - Pzs.
 Br. 115 kg, Net. 45 kg = 0,70 cbm
 Original-Paket 1 Stück



Lotos

Vase eingezogen - Vase au bord rentrant
 Vase turned in - Florero encorvado

Nr. 31439 31436

ø 15 cm 19 cm

Gewicht - Poids - Weight - Peso 1170 g 200.— 2300 g 360.—

Original-Paket 2 Stück 1 Stück

Schwarzglassockel - Socle noir - Black base

Zócalo negro Nr. 8 Nr. 17

Gewicht - Poids - Weight - Peso 360 g 35.—

Packung - Emballage - Packing - Embalaje

St. - Pcs. - Pzs. 72 64

Br. 180 kg 245 kg

Net. 110 kg 170 kg

cbm 0,70 0,79

Original-Paket 6 Stück 6 Stück



Nr. 31432

ø 18 cm

Edith

Konfektschale, flach - Coupe, plate - Sweet-dish, flat - Fuente para dulces, llano

Höhe - Hauteur - Height - Altura 6,5 cm

Gewicht - Poids - Weight - Peso 420 g 90.—

Packung - Emballage - Packing - Embalaje

240 St. - Pcs. - Pzs.

Br. 175 kg, Net. 100 kg = 0,79 cbm

Original-Paket 6 Stück



Ulm

Dose mit Knopf - Boîte avec bouton

Box with ball - Caja con botón

Nr. 31478 31477

ø 10,5 cm 14,5 cm

Gewicht - Poids - Weight - Peso 520 g 210.— 920 g 270.—

Packung - Emballage - Packing - Embalaje

St. - Pcs. - Pzs. 240 150

Br. 210 kg 215 kg

Net. 125 kg 140 kg

cbm 0,90 0,79

Original-Paket 4 Stück 3 Stück



Abb. 2002-3-2/024; MB Walther 1936, Tafel 20, Oralit malachit - braun; Liane, Orla, Auerhahn, Fortschritt, Mathilde; Sammlg. Mauerhoff

20

ORALIT malachit - braun

Preise verstehen sich incl. Farbzuschlag
 Les prix s'entendent y compris augmentation pour couleurs
 Prices including advance for colours
 Precios inclusive aumento para colores



Liane

Schale mit umgelegtem Rand - Coupe au bord rabattu
 Bowl with rim turned over - Fuente con borde redoblado

Nr.	31442	31443
ø	16 cm	26,5 cm
Gewicht - Poids - Weight - Peso	400 g	1110 g
	120.—	280.—
Packung - Emballage - Packing - Embalaje		
St. - Pcs. - Pzs.	384	96
Br.	220 kg	190 kg
Net.	150 kg = 0,70 cbm	120 kg = 0,70 cbm
Original-Paket	6 Stück	3 Stück



Orla

Nr. 31406 ø 26 cm

Schale - Coupe - Bowl - Fuente
 Gewicht - Poids - Weight - Peso 800 g 165.—
 Original-Paket 4 Stück

Nr. 21

Schwarzglassockel - Socle noir - Black base - Zócalo negro
 Gewicht - Poids - Weight - Peso 350 g 40.—
 Packung - Emballage - Packing - Embalaje
 72 St. - Pcs. - Pzs.
 Br. 155 kg, Net. 85 kg = 0,70 cbm
 Original-Paket 6 Stück



Orla

Schale mit umgelegtem Rand - Coupe au bord rabattu
 Bowl with rim turned over - Fuente con borde redoblado

Nr.	31414	31415	31416
ø	23 cm	26 cm	31 cm
Gewicht - Poids - Weight - Peso	600 g	800 g	1200 g
	135.—	200.—	250.—
Packung - Emballage - Packing - Embalaje			
St. - Pcs. - Pzs.	144	132	112
Br.	180 kg	175 kg	205 kg
Net.	110 kg = 0,70 cbm	105 kg = 0,70 cbm	135 kg = 0,70 cbm
Original-Paket	6 Stück	4 Stück	4 Stück



Nr. 31462

ø 18 cm

Auerhahn

Ascher - Cendrier - Ash-tray - Cenicero
 Gewicht - Poids - Weight - Peso 840 g 190.—
 Packung - Emballage - Packing - Embalaje
 180 St. - Pcs. - Pzs.
 Br. 210 kg, Net. 150 kg = 0,54 cbm
 Original-Paket 6 Stück



Nr. 31428

ø 15,5 cm

Fortschritt

Ascher - Cendrier - Ash-tray - Cenicero
 Gewicht - Poids - Weight - Peso 450 g 100.—
 Packung - Emballage - Packing - Embalaje
 300 St. - Pcs. - Pzs.
 Br. 190 kg, Net. 120 kg = 0,54 cbm
 Original-Paket 10 Stück



Nr. 31103

ø 32x22,3 cm

Mathilde

Fruchtkorb, oval - Coupe, ovale
 Fruit-bowl, oval - Fuente para frutas, ovalada
 Gewicht - Poids - Weight - Peso 950 g 180.—
 Packung - Emballage - Packing - Embalaje
 144 St. - Pcs. - Pzs.
 Br. 220 kg, Net. 140 kg = 0,90 cbm
 Original-Paket 4 Stück



Siehe unter anderem auch:

- PK 2000-2 Anhang 05, SG, Musterbuch Glasfabrik AG Brockwitz, 1931 (Auszug)
Sammlung Neumann
- PK 2001-3 Mauerhoff, „Oralit“ - ein besonderes Dekorations-Verfahren für Pressgläser
- PK 2001-3 SG, Achat-Kunstglas ORALIT, Sächsische Glasfabrik August Walther & Söhne AG, Ottendorf-Okrilla u. Radeberg 1932, 1933 u. 1934; „Slag Glass“ und „Cloud Glass“
- PK 2002-3 Anhang 02, SG, Musterbuch Sächsische Glasfabrik August Walther & Söhne AG Ottendorf-Okrilla bei Dresden, 1936 (Auszug)

Siehe unter anderem auch:

WEB PK - in allen Web-Artikeln gibt es umfangreiche Hinweise auf weitere Artikel zum Thema:
suchen auf www.pressglas-korrespondenz.de mit GOOGLE Lokal →

- www.pressglas-korrespondenz.de/aktuelles/pdf/walther-oralit.pdf PK 2001-3
- www.pressglas-korrespondenz.de/aktuelles/pdf/mauerhoff-oralit.pdf PK 2001-3
- www.pressglas-korrespondenz.de/aktuelles/pdf/pk-2002-3-2-mb-walther-1936.pdf
- www.pressglas-korrespondenz.de/aktuelles/pdf/geisel-cloudglass-pelikan.pdf PK 2003-2
- www.pressglas-korrespondenz.de/aktuelles/pdf/linde-vase-walther-cloud.pdf PK 2003-3
- www.pressglas-korrespondenz.de/aktuelles/pdf/stewart-reich-toilette-cloudglass.pdf PK 2003-4
- www.pressglas-korrespondenz.de/aktuelles/pdf/pk-2006-4w-weihs-walther-schale-cloud.pdf
- www.pressglas-korrespondenz.de/aktuelles/pdf/pk-2008-1w-sadler-walther-oralit.pdf
- www.pressglas-korrespondenz.de/aktuelles/pdf/pk-2009-2w-michl-walther-oralit.pdf
- www.pressglas-korrespondenz.de/archiv/pdf/pk-2009-2w-03-mb-walther-oralit-1932.pdf
- www.pressglas-korrespondenz.de/aktuelles/pdf/pk-2010-2w-hott-cloud-glass.pdf
- www.pressglas-korrespondenz.de/aktuelles/pdf/pk-2012-1w-michl-walther-schale-koala.pdf
- www.pressglas-korrespondenz.de/aktuelles/pdf/pk-2010-2w-hott-cloud-glass.pdf
- www.pressglas-korrespondenz.de/aktuelles/pdf/pk-2014-2w-cooper-figural-flower-bowls-2014.pdf
- www.pressglas-korrespondenz.de/aktuelles/pdf/pk-2014-2w-sadler-walther-vase-harald-1935.pdf
- www.pressglas-korrespondenz.de/aktuelles/pdf/pk-2014-3w-schumann-reich-toiletten-1934.pdf
- www.pressglas-korrespondenz.de/aktuelles/pdf/pk-2014-3w-schumann-inwald-kranich-1930.pdf
- www.pressglas-korrespondenz.de/aktuelles/pdf/pk-2015-1w-salesroom-davidson-toilet-set-cloud.pdf
- www.pressglas-korrespondenz.de/aktuelles/pdf/pk-2012-3w-gerlach-michl-hoffmann-schiff-1930.pdf
- www.pressglas-korrespondenz.de/aktuelles/pdf/pk-2012-4w-gerlach-vase-rosice-lalique.pdf
- www.pressglas-korrespondenz.de/aktuelles/pdf/pk-2013-1w-gerlach-spiegel-rosen-akt.pdf
- www.pressglas-korrespondenz.de/aktuelles/pdf/pk-2013-1w-gerlach-walther-segelschiff.pdf
- www.pressglas-korrespondenz.de/aktuelles/pdf/pk-2013-1w-gerlach-walther-perlit-liane.pdf
- www.pressglas-korrespondenz.de/aktuelles/pdf/pk-2013-2w-gerlach-akt-bubikopf-1929.pdf
- www.pressglas-korrespondenz.de/aktuelles/pdf/pk-2013-3w-gerlach-hoffmann-zigarettenbox-1935.pdf
- www.pressglas-korrespondenz.de/aktuelles/pdf/pk-2013-3w-gerlach-reich-schale-1934.pdf
- www.pressglas-korrespondenz.de/aktuelles/pdf/pk-2013-4w-gerlach-brockwitz-jardinieren-1936.pdf
- www.pressglas-korrespondenz.de/aktuelles/pdf/pk-2013-4w-gerlach-hoffmann-karaffe-1935.pdf
- www.pressglas-korrespondenz.de/aktuelles/pdf/pk-2014-1w-gerlach-hoffmann-elefant-1930.pdf
- www.pressglas-korrespondenz.de/aktuelles/pdf/pk-2014-2w-gerlach-walther-perlit-schreibset.pdf
- www.pressglas-korrespondenz.de/aktuelles/pdf/pk-2014-3w-gerlach-inwald-kranich-1930.pdf
- www.pressglas-korrespondenz.de/aktuelles/pdf/pk-2014-3w-schumann-inwald-kranich-1930.pdf
- www.pressglas-korrespondenz.de/aktuelles/pdf/pk-2014-3w-sg-inwald-barolac-jenkins-1930.pdf
- www.pressglas-korrespondenz.de/aktuelles/pdf/pk-2014-4w-gerlach-hoffmann-lampe-1930-czech-2015.doc
- www.pressglas-korrespondenz.de/aktuelles/pdf/pk-2015-1w-gerlach-brockw-oralit-1931.pdf
- www.pressglas-korrespondenz.de/aktuelles/pdf/pk-2015-1w-gerlach-moench-tschechien-1948.pdf
- www.pressglas-korrespondenz.de/aktuelles/pdf/pk-2015-1w-gerlach-hoffmann-schale-putten-1930.pdf

