



Walther & Söhne Art Deco Windsor Glass Vase, Rare Colours! | eBay - Mozilla Firefox

www.ebay.co.uk/itm/Walther-Sohne-Art-Deco-Windsor-Glass-Vase-Rare-Colours-/1817820452? Search

Shop by category Search... All Categories Search

Back to home page | Listed in category: Pottery, Porcelain & Glass > Glass > Date-Lined Glass > Art Deco (c.1910-c.1939)

Walther & Söhne Art Deco Windsor Glass Vase, Rare Colours!

1 watched in last 24 hours

£200.00

[Buy it now](#)

[Add to basket](#)

[Make offer](#)

[Add to Watch list](#) [Add to collection](#)

23 watching

Zero customs charges Longtime member Best Offer available

Seller information
soesazelf (961 ☆)
100% Positive Feedback
[Follow this seller](#)
Visit Shop: Soesa's Attic
See other items
Registered as a business seller



Doris Boschet, Isolde Jeschke, Dietrich Mauerhoff, Ralph Sadler, SG

August 2015

Vase „Windsor“, Walther & Söhne, erstmals 1935, eine schlechte Kopie aus China?

Gefunden von Ralph Sadler, herzlichen Dank!

eBay UK, Art.Nr. 181782045248
 sofort kaufen, £ 200 / €279,49 (2015-08-13)
 Stunning Art Deco vase by the German company „Walther & Söhne“ around 1930.
 The vase is in a very good vintage condition, a few pits, see pictures
 Weight: 1928 gram
 Size: long 25,6 cm, wide 17,8 cm, high 21.6 cm

SG: Diese Vase sieht „unwahrscheinlich“ aus! Sicher hat die Glasfabrik, die diese Vase hergestellt hat, die Urform von Walther gekannt. Aber sicher hat sie nicht die Originalform gehabt und verwenden könne. Alle Details erscheinen roh und die rote Farbe springt einem direkt ins Gesicht!

Abb. 2015-2/46-01
 Vase „Windsor“, farbloses, mattiertes, rot getauchtes Pressglas
 H 21,6 cm, B 17,8 cm, L 25,6 cm
 Hersteller unbekannt, China?
[vgl. MB Sächsische Glasfabrik August Walther & Söhne AG 1935, Tafel 117a, Tafelaufsatz Windsor, Nr. 44010, H 17 cm, Nr. 44013a, H 20 cm](#)
[eBay UK, Art.Nr. 181782045248](#)



Windsor

Vasen mit matten Figuren und Einsatz
 Vases avec statuettes mates et grille
 Vases with figures matted and inset
 Floreros con figuras mates y portaflores
 Nr. 44010 44013a
 Höhe - Hauteur - Height - Altura
 17 cm 20 cm



Isolde Jeschke, Lieber Herr Geiselberger,

bei der Vase „Windsor“ von **Walther** mit den **markant roten Rändern** möchte ich Sie darauf hinweisen, dass aufgrund der recht guten Fotos **Zweifel** an der „**opak-roten**“ **Farbe** auftreten müssen. Ich würde eher auf „**rot gespritzt**“ oder „**rot lackiert**“ oder ähnliches tippen: vor allem auch weil auf dem letzten Foto auf dem Sockel der Vase eine **deutliche Absplitterung der Farbe** erkennbar ist und darunter das **farblose Glas der Gesamtvase**. Ebenso kann man am Foto 2 Seiten vorher links oben auf einer Zacke eine Farbablösung / -absplitterung erkennen ... mittlerweile bin ich ja schon der Ansicht, dass die Vase **in Farbe getaucht** wurde, weil wie spritzt man das, außen und innen, gleichmäßig (!!!), ohne, dass der Rest mitgespritzt wird ??? ... tauchen wäre auch schneller und damit preiswerter ...

Dietrich Mauerhoff, Lieber Siegmund,

derartig gefärbte Vasen sind von **Walter** und 20 Jahre später von **Sachsglas nicht hergestellt** worden. Außerdem wurden immer **nur die Figuren geätzt**. Die Vase ist für mich eine **Fälschung**. Das kann ebenso zu für Vasen mit **ungeätzten Figuren** zutreffen. Möglich

ist aber, dass einige ungeätzte Vasen von Belegschaftsangehörigen mit nach Hause genommen wurden und später dann auf **Flohmärkten** zu haben waren. Nach **1990** verschwanden auch viele **Formen** im **Ausland**. Ein besseres Urteil kann ich nur abgeben, wenn ich derartige Vasen in Augenschein nehmen kann, was hier aber nicht möglich ist. Außerdem kann ich einschätzen, ob **echte Vasen** um **1935** oder **20 Jahre später** gefertigt wurden, wie ich es erkennen kann, verrate ich aber nicht.

Presstechnisch ist es nicht möglich, derart **abgegrenzte Farbschichten am Fuß** und an dem **verwärmten und aufgetriebenen Rand** zu erreichen. Und mit **rotem Glas** wegen der **Anlaufeffekte** schon gar nicht. Also kein Glas in Glas. Im vorliegenden Fall müsste dreimal angefangen werden, was ich ausschließe. Auch ein mehrfaches Überfangen des Glaspostens würde nicht den Farbeffekt in der abgebildeten Vase bringen. **Die Färbung ist nachträglich aufgebracht worden, möglich durch Spritzen.**

Viele Grüße, Dietrich

Siehe unter anderem auch:

PK 2002-3 Anhang 01, SG, Musterbuch Sächsische Glasfabrik August Walther & Söhne AG Ottendorf-Okrilla bei Dresden, 1935 (Auszug); Sammlung Mauerhoff

Siehe unter anderem auch:

WEB PK - in allen Web-Artikeln gibt es umfangreiche Hinweise auf weitere Artikel zum Thema: suchen auf www.pressglas-korrespondenz.de mit GOOGLE Lokal →

Walther, Vase mit 2 Frauen „Windsor“

www.pressglas-korrespondenz.de/aktuelles/pdf/pk-2002-3-1-mb-walther-1935.pdf

www.pressglas-korrespondenz.de/aktuelles/pdf/pk-2002-3w-walther-tafelaufsaeetze-1934-1936.pdf

www.pressglas-korrespondenz.de/archiv/pdf/pk-2003-2w-11-mb-sachsglas-1953.pdf

www.pressglas-korrespondenz.de/archiv/pdf/pk-2003-3w-08-mb-sachsglas-1958.pdf

www.pressglas-korrespondenz.de/archiv/pdf/pk-2003-3w-09-mb-sachsglas-1961.pdf

www.pressglas-korrespondenz.de/archiv/pdf/pk-2003-1w-04-mb-sachsglas-1965.pdf

www.pressglas-korrespondenz.de/aktuelles/pdf/geisel-vase-frauen-tchechoslovaquie.pdf PK 2003-4

www.pressglas-korrespondenz.de/aktuelles/pdf/pk-2006-2w-sadler-eisbaeren-lorraine.pdf

www.pressglas-korrespondenz.de/aktuelles/pdf/pk-2006-3w-mauerhoff-walther-pessformen.pdf

www.pressglas-korrespondenz.de/aktuelles/pdf/pk-2014-2w-lotissimo-pessglas-2014-07.pdf

www.pressglas-korrespondenz.de/aktuelles/pdf/pk-2015-2w-ebay-walther-windsor-1935-rot.pdf



Abb. 2015-2/46-02
www.auctions-fischer.de/kataloge/online-kataloge/231-25-glasauktion-in-zwiesel.html ... Los Nr. 551 A
Los Nr. 551 A, „Vase, Uranglas, in die Form gepresst. Partiiell säuremattiert. H 16,5 cm
August Walter und Söhne, Sachsglas, um 1930“, Katalogpreis: € 200 - 250, Ergebnis € 300
[s. MB Sächsische Glasfabrik August Walther & Söhne AG 1935, Tafel 117a,](#)
[Tafelaufsatz Windsor, Nr. 44010, H 17 cm, Nr. 44013a, H 20 cm](#)



Abb. 2015-2/46-03

Vase „Windsor“, bernstein-farbenes Pressglas, H 16,5 cm

Sammlung Sadler

s. MB Sächsische Glasfabrik August Walther & Söhne AG 1935, Tafel 117a,
Tafelaufsatz Windsor, Nr. 44010, H 17 cm, Nr. 44013a, H 20 cm





Abb. 2015-2/46-04
Vase „Windsor“, blaues Pressglas, H 20 cm, D Rand 24,5 x 17,5 cm, D Fuß 18 x 10,5 cm
Sammlung Boschet
s. MB Sächs. Glasfabrik A. Walther & Söhne AG 1935, Tf. 117a,
Tafelaufsatz Windsor, Nr. 44010, H 17 cm, Nr. 44013a, H 20 cm





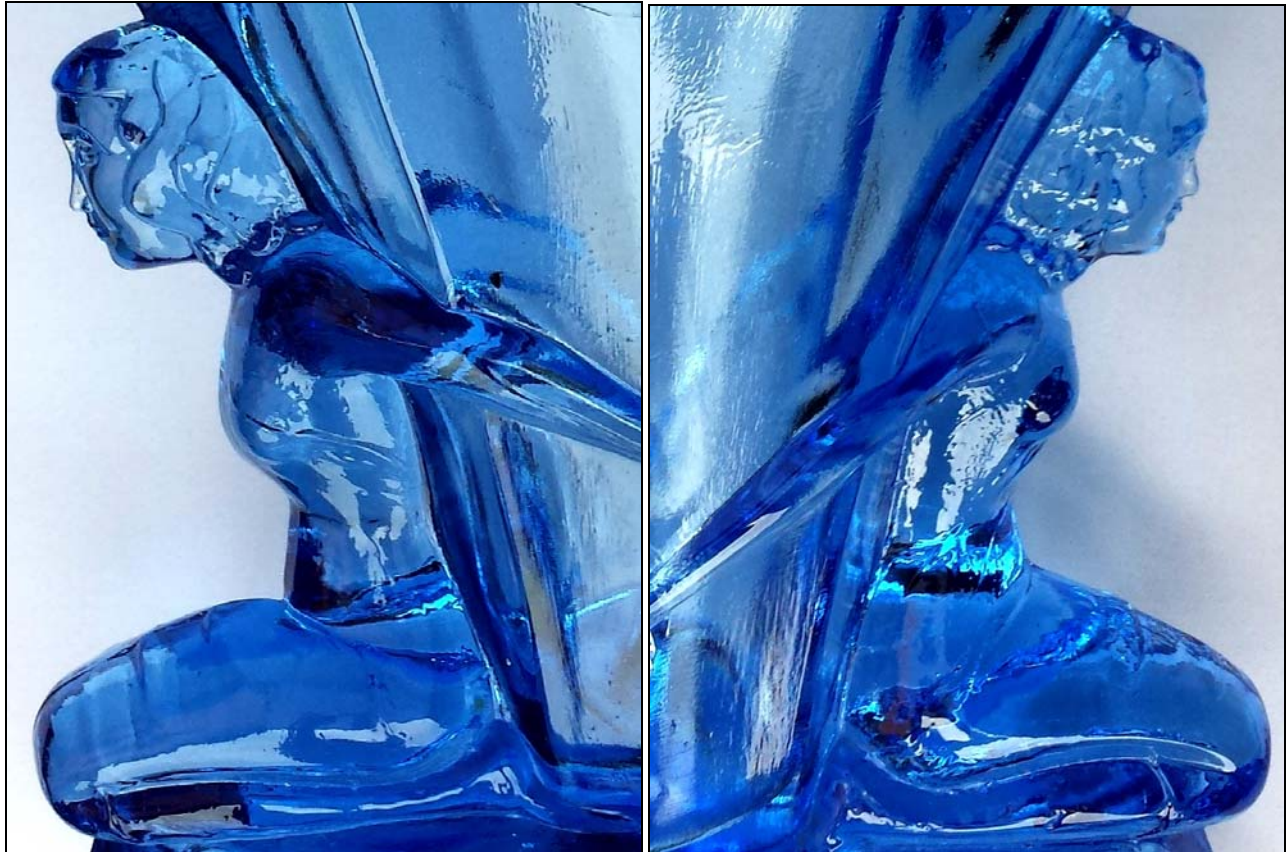
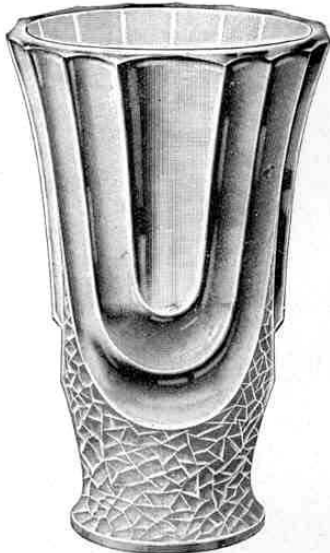


Abb. 2002-3-1/020
 MB Sächsische Glasfabrik August Walther & Söhne AG 1935, Tafel 117a, Tafelaufsatz Windsor, Luxor, Greta, Flötenspieler
 Sammlung Mauerhoff

117 a

DIVERSES

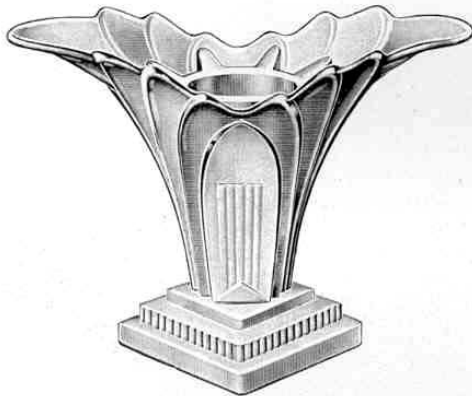


Nr. 42986

Luxor

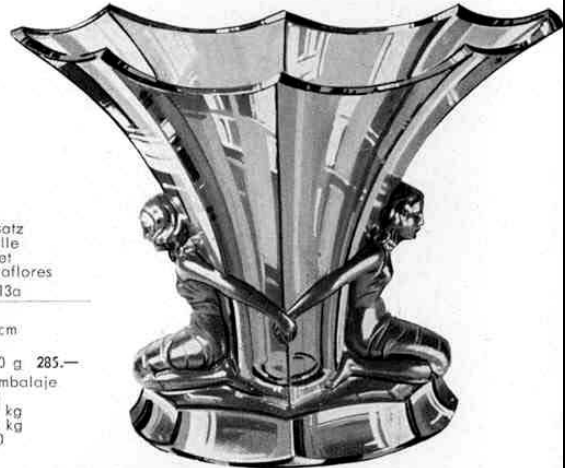
Vase - Vase - Vase - Florero
 Höhe - Hauteur - Height - Altura 24 cm
 Gewicht - Poids - Weight - Peso 1600 g 173.-

Nr. 42986a
 Do. mit Einsatz - Do. avec grille
 Do. with inset - Id. con portaflores
 Gewicht - Poids - Weight - Peso 1950 g 213.-
 Packung - Emballage - Packing - Embalaje
 60 St. - Pcs. - Pzs.
 Br. 240 kg, Net. 115 kg = 1,10 cbm



Greta

Vasen, teilweise matt, mit Einsatz
 Vases, en partie mats avec grille
 Vases, partially matted with inset
 Floreros, en parte mate con portaflores
 Nr. 42466 42462
 Höhe - Hauteur - Height - Altura 24 cm
 Gewicht - Poids - Weight - Peso 800 g 140.- 1800 g 296.-
 Packung - Emballage - Packing - Embalaje
 St. - Pcs. - Pzs. 144 48
 Br. 240 kg 170 kg
 Net. 115 kg 98 kg
 cbm 1.10 0.90



Windsor

Vasen mit matten Figuren und Einsatz
 Vases avec statuettes mates et grille
 Vases with figures matted and inset
 Floreros con figuras mates y portaflores
 Nr. 44010 44013a
 Höhe - Hauteur - Height - Altura 20 cm
 Gewicht - Poids - Weight - Peso 800 g 155.- 2100 g 285.-
 Packung - Emballage - Packing - Embalaje
 St. - Pcs. - Pzs. 144 48
 Br. 240 kg 180 kg
 Net. 115 kg 100 kg
 cbm 1.10 0.90



Nr. 42038

Flötenspieler

Aufsatz, 3 teilig, teilweise überpoliert - Surtout, 3 pieces, partiellement poli
 Centre-piece, 3 pieces, partially polished - Centro de mesa en 3 partes, en parte pulido
 Gewicht - Poids - Weight - Peso 3900 g 480.-
 Nr. 42038a Schale „Wasserlilien“, außen matt - Coupe à fleurs matée
 extérieurement - Bowl, outside matted - Ensaladera por fuera
 mate ø 34 cm
 Gewicht - Poids - Weight - Peso 2000 g 225.-
 Nr. 42038b Figur - Statuette - Figure - Figura 23 cm
 Höhe - Hauteur - Height - Altura 145.-
 Gewicht - Poids - Weight - Peso 1100 g
 Nr. 42038c Blumenblock mit 12 Löchern - Pique-fleurs à 12 trous - Flower-inset
 with 12 holes - Portador de flores con 12 agujeros ø 15 cm
 Gewicht - Poids - Weight - Peso 800 g 110.-
 Packung - Emballage - Packing - Embalaje
 24 St. - Pcs. - Pzs.
 Br. 170 kg, Net. 95 kg = 0,90 cbm

Farben: Rosé, grün, goldgelb + 10 %, blau + 5 %
 Couleurs: Rosé, vert, ambre + 10 %, bleu + 5 %

Colours: Pink, green, amber + 10 %, blue + 5 %
 Colores: Rosado, verde, ámbar + 10 %, azul + 5 %



Abb. 2015-2/46-05

Vase „Windsor“, farbloses, mattiertes, rot getauchtes Pressglas, H 21,6 cm, B 17,8 cm, L 25,6 cm
Hersteller unbekannt, China?

vgl. MB Sächsische Glasfabrik August Walther & Söhne AG 1935, Tafel 117a, Tafelaufsatz Windsor,
Nr. 44010, H 17 cm, Nr. 44013a, H 20 cm

eBay UK, Art.Nr. 181782045248

[www.ebay.co.uk/itm/Walther-Sohne-Art-Deco-Windsor-Glass-Vase-Rare-Colours-
/181782045248?pt=LH_DefaultDomain_3&hash=item2a530de240](http://www.ebay.co.uk/itm/Walther-Sohne-Art-Deco-Windsor-Glass-Vase-Rare-Colours-/181782045248?pt=LH_DefaultDomain_3&hash=item2a530de240)



Abb. 2015-2/46-06

Vase „Windsor“, farbloses, mattiertes, rot getauchtes Pressglas, H 21,6 cm, B 17,8 cm, L 25,6 cm
Hersteller unbekannt, China?

[vgl. MB Sächsische Glasfabrik August Walther & Söhne AG 1935, Tafel 117a, Tafelaufsatz Windsor, Nr. 44010, H 17 cm, Nr. 44013a, H 20 cm](#)

[eBay UK, Art.Nr. 181782045248](#)

[www.ebay.co.uk/itm/Walther-Sohne-Art-Deco-Windsor-Glass-Vase-Rare-Colours-
/181782045248?pt=LH_DefaultDomain_3&hash=item2a530de240](http://www.ebay.co.uk/itm/Walther-Sohne-Art-Deco-Windsor-Glass-Vase-Rare-Colours-/181782045248?pt=LH_DefaultDomain_3&hash=item2a530de240)



Abb. 2015-2/46-07

Vase „Windsor“, farbloses, mattiertes, rot getauchtes Pressglas, H 21,6 cm, B 17,8 cm, L 25,6 cm
Hersteller unbekannt, China?

vgl. MB Sächsische Glasfabrik August Walther & Söhne AG 1935, Tafel 117a, Tafelaufsatz Windsor,
Nr. 44010, H 17 cm, Nr. 44013a, H 20 cm

eBay UK, Art.Nr. 181782045248

[www.ebay.co.uk/itm/Walther-Sohne-Art-Deco-Windsor-Glass-Vase-Rare-Colours-
/181782045248?pt=LH_DefaultDomain_3&hash=item2a530de240](http://www.ebay.co.uk/itm/Walther-Sohne-Art-Deco-Windsor-Glass-Vase-Rare-Colours-/181782045248?pt=LH_DefaultDomain_3&hash=item2a530de240)

