



Abb. 2015-2/57-01

Fußschale mit 4 Medaillons mit figürlichen Darstellungen der Jahreszeiten, dazwischen jeweils eine Vase mit 2 Farnen und Papyrusstengel, Engel, der eine mit der Sichel geerntete Garbe trägt, Engel, der mit einer Kanne eine Pflanze gießt  
**Sammlung Groß**; farbloses Pressglas, H 12,5 cm, D 13 cm, D Fuß 9 cm, Fuß mit Nodus  
 vgl. [MB Fenne 1881, Tafel 62, No. 1133 und No. 1135, ohne Namen](#)  
 vgl. [MB Cristalleries Royales de Champagne, Verrerie de Bayel et Fains Album A-1923, Planche 40 Seite 97, Sucriers No. 1848](#)

Wolfgang Groß, Doris Boschet, SG

September 2015

## Fußschale mit Farn, Papyrus und 4 Medaillons mit figürlichen Darstellungen: von Fenne 1881 und / oder von Bayel & Fains, um 1900?

**Groß:** Hallo Herr Geiselberger, in der jetzigen PK werden Teile von [Fenne 1881](#) aus der Sammlung von [Frau Boschet](#) vorgestellt. Ich habe genau die gleiche kleine Fußschale. Nach meinen Nachforschungen ist sie aber

das Unterteil einer Deckelschale von [Bayel](#). Man findet diese Dose bei [MB Anciennes Cristalleries Royales de Champagne, Verrerie de Bayel et Fains Album A-1923, Planche 40 Seite 97, Sucriers No. 1848](#).

Es wäre nun interessant herauszufinden, ob beide **Gläser identisch** sind oder ob es sich um eine Verwechslung handelt. Ich bin gespannt!! Gruß Wolfgang Groß

Nachfolgend die Bilder des Unterteils einer Deckelschale von **Bayel**. Sie ist **genau identisch** mit der Dose / Schale von Frau **Boschet**. Die Form beider Dosen ist meiner Meinung nach **nicht gleich wie die Form bei Fenne**. Die Schalen bei Fenne haben einen gewellten Rand und einen anderen Fuß. Die Muster sind jedoch identisch. MfG W. Groß

SG: Hallo Herr Groß, vielen Dank für die Bilder!

Ihre Fußschale und die Fußschale von Boschet sind auf den ersten Blick **fast identisch**, ich habe sie aber noch nicht genau verglichen ...

Wenn man davon absieht, dass uns viele **Kataloge fehlen**, denke ich, dass **Bayel / Fains** das Muster von **Fenne** kopiert hat - nicht umgekehrt. Aber in alten Katalogen Bayel / Fains habe ich ähnliche Stücke gefunden, die fast gleich alt sind: **Fenne 1881 - Bayel 1886!**

Es ist schon schwer bei den Lücken zwischen Katalogen und den nicht immer genauen Zeichnungen Gläser felsenfest festzuschreiben, weil die **Gläser nicht unbedingt den Zeichnungen entsprechen** müssen, wie viele Sammler glauben wollen! Es gab viele Gründe für Abweichungen, selbst bei Neuauflagen in neu gemachten Pressformen!

Noch verzwickter wird es bei Glasfabriken, die fast für die gleiche Kundschaft arbeiteten: **Bayel, Fains und Fenne** verkauften ihre Gläser vor **1871** im Nordosten von Frankreich. Vor allem kannten sich die Unternehmer und die Glasmeister - oft waren sie auch noch verwandt! Das **Kopieren** war damals weit verbreitet: der bekannteste Fall ist die Glasfabrik **Schmidt Verreries** - „SV“ - , in **Vannes-le-Châtel**, die mehrere Pressgläser von **Vallérystal & Portieux** kopiert und andere abgewandelt hat ...

In diesem Fall ist einerseits zweifellos die große **ovale Schale von Boschet sicher Fenne 1881** zuzuschreiben. Die **Motive** dieser Schale entsprechen auf jeden Fall denen der Fußschale von **Boschet!** Sie entsprechen aber auch der Fußschale von **Groß!**

Und die Fußschalen von **Boschet** und **Groß entsprechen nicht vollständig der Fußschale, die in MB Fenne 1881** über der ovalen Schale angeboten wurde ... da haben Sie recht!

Wenn jetzt Ihre Fußschale nur dem **MB Bayel & Fains 1923** entsprechen würde, wäre die Sache klar: Bayel hat Fenne kopiert! Aber ich habe in den wenigen Blättern des **MB Bayel 1886 andere Stücke mit ähnlichen Motiven** gefunden, die fast 40 Jahre früher als **1923** produziert und angeboten wurden!

Auf dem Vergleichsbild von **Bayel & Fains 1923, No. BY 1848**, ist als **Hauptmotiv** im Medaillon ein **Engel** zu erkennen, der sich über eine Arbeit beugt. Auf dem Bild von Fenne 1881, No. 1131 und 1133, kann man das Hauptmotiv nicht erkennen. Auch die Motive in den Medaillen der ovalen Schale No. 1136 & 1136 kann

man nicht erkennen. Auf dem Bild der ovalen Schale Boschet sind die Motive gut zu erkennen, aber schwer zu fotografieren ... Doris Boschet hat die Medaillons noch einmal verglichen:

**Boschet:** die Fenner Stücke von 1881 habe ich zusammen vor einiger Zeit auf dem Flohmarkt in **Saarbrücken** von einer Händlerin erworben, die sagte, dass sie aus dem Nachlass ihrer Tante stammen.

Die Bilder in den **4 Medaillons der Platte No. 1135** stellen die **4 Jahreszeiten** dar:

Frühling: ein Engel, der aussät  
Sommer: ein Engel, der eine Pflanze in einer Vase gießt  
Herbst: ein Engel, der zwischen Garben erntet  
Winter: ein Engel, der im Mantel Schlittschuh läuft.

**Auf der Fußschale sind die gleichen 4 Medaillons!**

Die Bilder „**Engel als Schmied am Amboss**“ und „**Engel als Künstler an der Staffelei**“ aus **MB Bayel 1886** sind **nicht** auf meinen beiden Gläsern!

SG:

**Die Fußschalen Boschet und Groß sind identisch also sind beide von Fenne nach 1881!**

Eines der Gläser von **Bayel 1886** wurde „**Egyptien**“ genannt: damit ist jetzt klar, was die Pflanzen im Blumentopf darstellen sollen, in der Mitte sicher eine **Papyrusstaude** mit dem typischen Blütenstengel, siehe Wiki DE: **Echter Papyrus**, oder noch besser [www.henriettes-herb.com](http://www.henriettes-herb.com) ... cyperus-papyrus.

Das **Nebenmotiv** zwischen den Medaillons, ein Blumentopf / eine Vase mit 2 Farnen und dazwischen ein **Papyrusstengel** ist bei **allen Gläsern von Bayel gleich, bei Fenne sehr ähnlich**. Der Farn ist sicher ein **Wurmfarn**, der in Ägypten nicht vorkommt!

Unklar ist, was die **farn-artigen Pflanzen** zu beiden Seiten bedeuten ... und was der **Engel als Schmied mit Ägypten** zu tun hat ...

Die **Motive** von Bayel & Fains sind bei den **Bechern No. 405/BY 628 und No. 407/BY 629** am deutlichsten zu erkennen: ein **Engel** nach rechts, der wie ein **Schmied auf einen Amboss** hämmert.

Die Fußschale **Bayel / Fains No. BY 1848**, „**Egyptien**“, hat ein ähnliches Hauptmotiv: einen Engel nach rechts, der sich über etwas bückt ...

Auf der **Tasse No. 261** und auf der **Untertasse No. 261** kann man **3 Motive** der Medaillons erkennen: ein **Künstler zwischen Staffeleien** (auf der Tasse), ein **Wanderer im Mantel mit Stock** und ein **Engel nach links mit Musikinstrument?** Der **Mann im Mantel mit Stock ist sicher eine Kopie des Engels im Mantel mit Schlittschuhen von Fenne 1881!**

Auf dem **Körbchen No. 393** bis kann man die Motive nicht erkennen, links ist eher ein weiteres Motiv.

**Die Fußschalen von Fenne 1881 zeigen 4 Jahreszeiten, das Service „Egyptien“ zeigt eher 4 Berufe(?)**



Abb. 2006-2-03/035; Sammlung Neumann  
**MB Bayel & Clairey 1886, Tafel 59, Gobelets, No. 405 & 407**  
 Engel nach rechts als **Schmied mit einem Amboss**

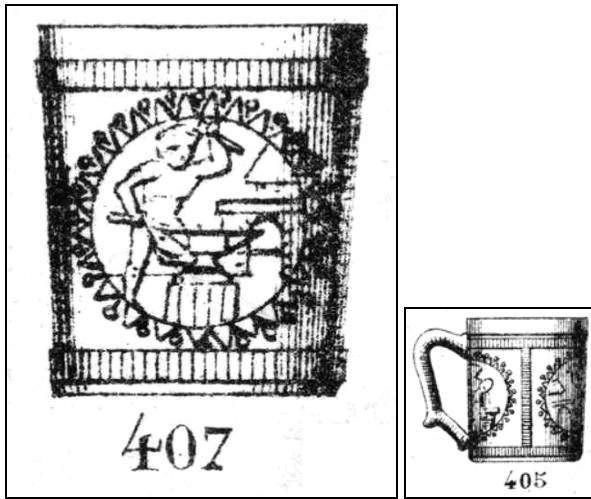


Abb. 2006-2-03/034; Sammlung Neumann  
**MB Bayel & Fains 1923, Tafel 13, Paniers Egyptien**  
 No. BY 628 & BY 629  
 Engel nach rechts als **Schmied mit einem Amboss**

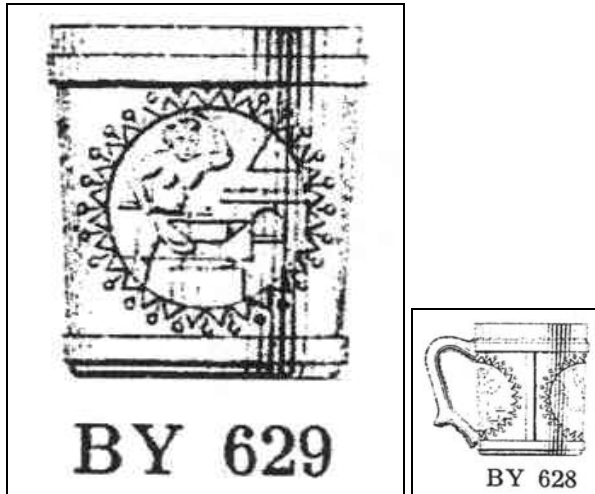


Abb. 2006-2-03/034  
**MB Bayel & Clairey 1886, Tafel 57, Paniers, No. 393 bis**  
 Sammlung Neumann

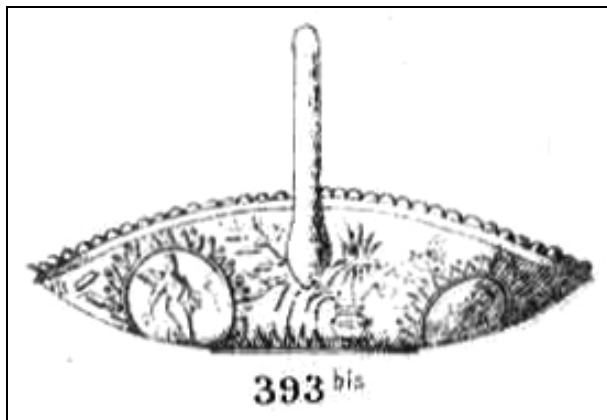


Abb. 2006-2-03/025 (Ausschnitt); Sammlung Neumann  
**MB Bayel & Clairey 1886, Tafel 36, Tasses et assiettes,**  
 No. 261

auf der Untertasse **Engel mit Musikinstrument?**  
**Wanderer im Mantel mit Stock**  
 auf der Tasse **Künstler zwischen Staffeleien**

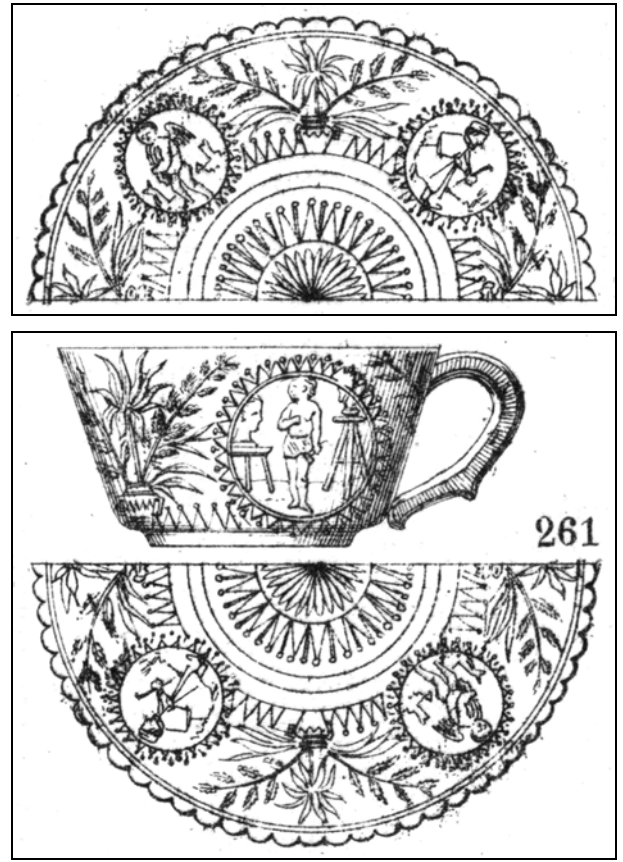


Abb. 2003-4-09/013 [Abb. 2003-3/315]  
**MB Bayel & Fains 1923, Tafel 40, Sucrriers** [Zuckerdosen]  
 No. BY 1848  
 Sammlung Valentin



Abb. 2000-2/501 (Ausschnitte & Montagen); Sammlung Nest

MB Fenner Glashütte 1881, Tafel 62; Gepresste Gegenstände. No. 1135, Ovale Platte mit 4 Medaillons und Farn-Motiven

F / Frühling: Engel, der aussät

S / Sommer: Engel, der eine Pflanze in einer Vase gießt

H / Herbst: Engel, der zwischen Garben erntet

W / Winter: Engel, der im Mantel Schlittschuh läuft

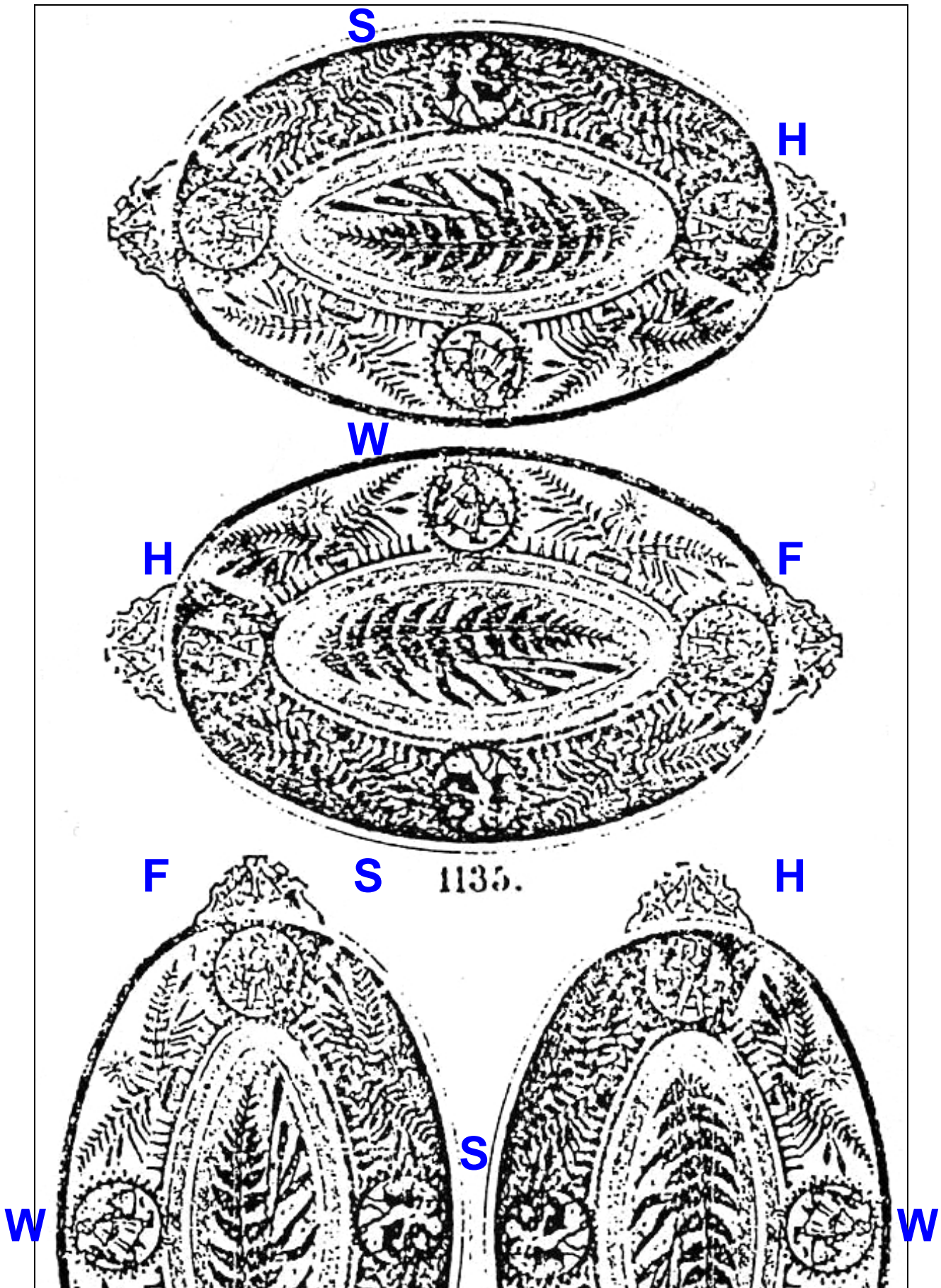


Abb. 2015-2/52-03 Außenansichten Medaillons

**Ovale Schale, Griff mit Efeu-Motiv:**

**Frühling: Engel sät**

**Sommer: Engel gießt Blumen**



Die Medaillons der ovalen Schale und der Fußschale von Fenne 1881 sind schwer zu fotografieren: die Pressung ist nicht vollkommen scharf, die Flächen sind gewölbt und spiegeln ...

**Fußschale:**

**Frühling: Engel sät**

**Sommer: Engel gießt Blumen**



**Ovale Schale, Griff mit Efeu-Motiv:**  
**Herbst: Engel erntet Garben**  
**Winter: Engel läuft Schlittschuh**



Die Motive sind gleich, aber anders gestaltet und gespiegelt (alle Medaillons wurden von außen fotografiert ...), die Fußschale ist sicher deutlich später entstanden!

**Fußschale:**  
**Herbst: Engel erntet Garben**  
**Winter: Engel läuft Schlittschuh**



Die Spitzen um den Rand der Medaillons sind unterschiedlich: ovale Schale: breit und getrennt durch Stäbe mit Kugeln, Oberfläche fein gekörnt, Fläche unregelmäßig fein gekörnt  
 Fußschale: Spitzen schmal und zahlreicher, Fläche „gehämmert“



Abb. 2015-2/57-02

Fußschale mit 4 Medaillons mit figürlichen Darstellungen der Jahreszeiten (?), dazwischen jeweils eine Vase mit 2 Farnen und Papyrusstengel, farbloses Pressglas, H 12,5 cm, D 13 cm, D Fuß 9 cm, Fuß mit Nodus

**Sammlung Groß**

vgl. MB Cristalleries Royales de Champagne, Verrerie de Bayel et Fains Album A-1923, Planche 40 Seite 97, Sucriers No. 1848  
vgl. MB Fenne 1881, Tafel 62, Nr. 1133 und Nr. 1135, ohne Namen



Abb. 2015-2/57-03

Fußschale mit 4 Medaillons mit figürlichen Darstellungen der Jahreszeiten (?), dazwischen jeweils eine Vase mit 2 Farnen und Papyrusstengel, farbloses Pressglas, H 12,5 cm, D 13 cm, D Fuß 9 cm, Fuß mit Nodus

**Sammlung Groß**

vgl. [MB Cristalleries Royales de Champagne, Verrerie de Bayel et Fains Album A-1923, Planche 40 Seite 97, Sucriers No. 1848](#)  
vgl. [MB Fenne 1881, Tafel 62, Nr. 1133 und Nr. 1135, ohne Namen](#)



Abb. 2015-2/52-03

Fußschale mit 4 Medaillons mit figürlichen Darstellungen der Jahreszeiten, dazwischen jeweils eine Vase mit 2 Farnen und Papyrusstengel, Engel, der mit einer Kanne eine Pflanze gießt, Engel, der eine mit der Sichel geerntete Garbe trägt  
**Sammlung Boschet**; farbloses Pressglas, H 12,5 cm, D 13 cm, D Fuß 9 cm, Fuß mit Nodus  
vgl. **MB Fenne 1881, Tafel 62, No. 1133 und No. 1135, ohne Namen**  
vgl. **MB Cristalleries Royales de Champagne, Verrerie de Bayel et Fains Album A-1923, Planche 40 Seite 97, Sucriers No. 1848**



Abb. 2015-2/52-05

Fußschale mit 4 Medaillons mit figürlichen Darstellungen der Jahreszeiten, dazwischen jeweils eine Vase mit 2 Farnen und Papyrusstengel, Engel im Mantel mit Schlittschuhen  
farbloses Pressglas, H 12,5 cm, D 13 cm, D Fuß 9 cm, Fuß mit Nodus

**Sammlung Boschet**

vgl. MB Fenne 1881, Tafel 62, No. 1133 und No. 1135, ohne Namen

vgl. MB Cristalleries Royales de Champagne, Verrerie de Bayel et Fains Album A-1923, Planche 40 Seite 97, Sucriers No. 1848



Abb. 2015-2/52-06; Fußschale mit 4 Medaillons mit figürlichen Darstellungen der Jahreszeiten, dazwischen jeweils eine Vase mit 2 Farnen und Papyrusstengel, Engel mit Schlittschuhen, farbloses Pressglas, H 12,5 cm, D 13 cm, D Fuß 9 cm, Fuß mit Nodus

Sammlung Boschet

vgl. MB Fenne 1881, Tafel 62, No. 1133 und No. 1135, ohne Namen

vgl. MB Cristalleries Royales de Champagne, Verrerie de Bayel et Fains Album A-1923, Planche 40 Seite 97, Sucriers No. 1848



Abb. 2015-2/52-01a; Ovale Schale mit 4 Medaillons mit figürlichen Darstellungen der Jahreszeiten, dazwischen jeweils eine Vase mit 2 Farnen und Papyrusstengel, farbloses Pressglas, H 4,5 cm, B. 15 cm, L 26,5 cm, Griffe mit Efeu-Blättern

Sammlung Boschet

s. MB Fenne 1881, Tafel 62, Nr. 1135, ohne Namen



Abb. 2015-2/52-01b; Ovale Schale mit Farn, Schilfkolben, Blüten, farbloses Pressglas, H 4,5 cm, B. 15 cm, L 26,5 cm, Griffe mit Efeu-Blättern, 4 Medaillons mit figürlichen Darstellungen der Jahreszeiten, dazwischen jeweils eine Vase mit 2 Farnen und Papyrusstengel  
[Sammlung Boschet](#)  
s. MB Fenne 1881, Tafel 62, Nr. 1135, ohne Namen

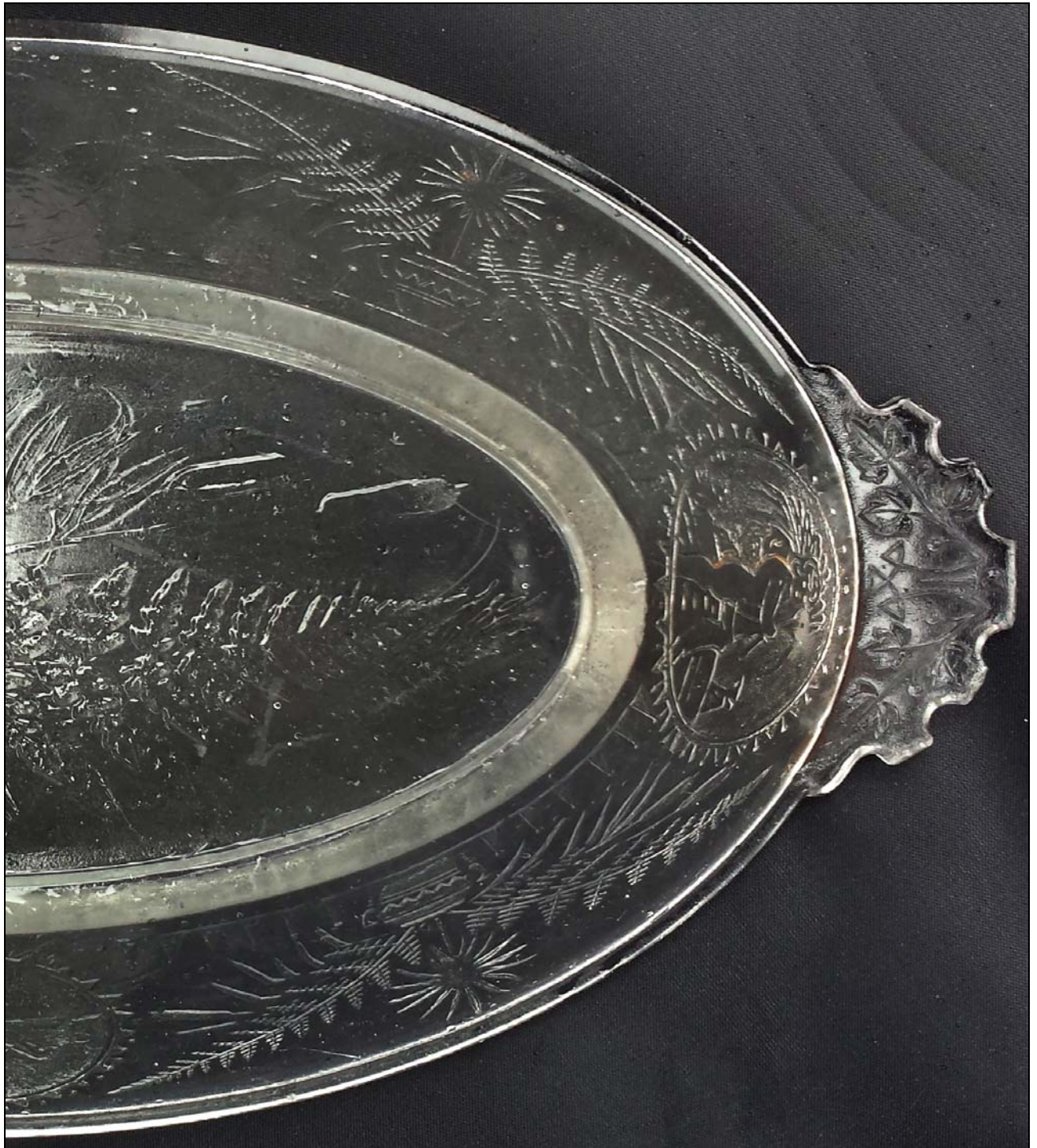


Abb. 2000-2/501; Musterbuch Fenner Glashütte 1881, Tafel 62; Gepresste Gegenstände. Sammlung Nest

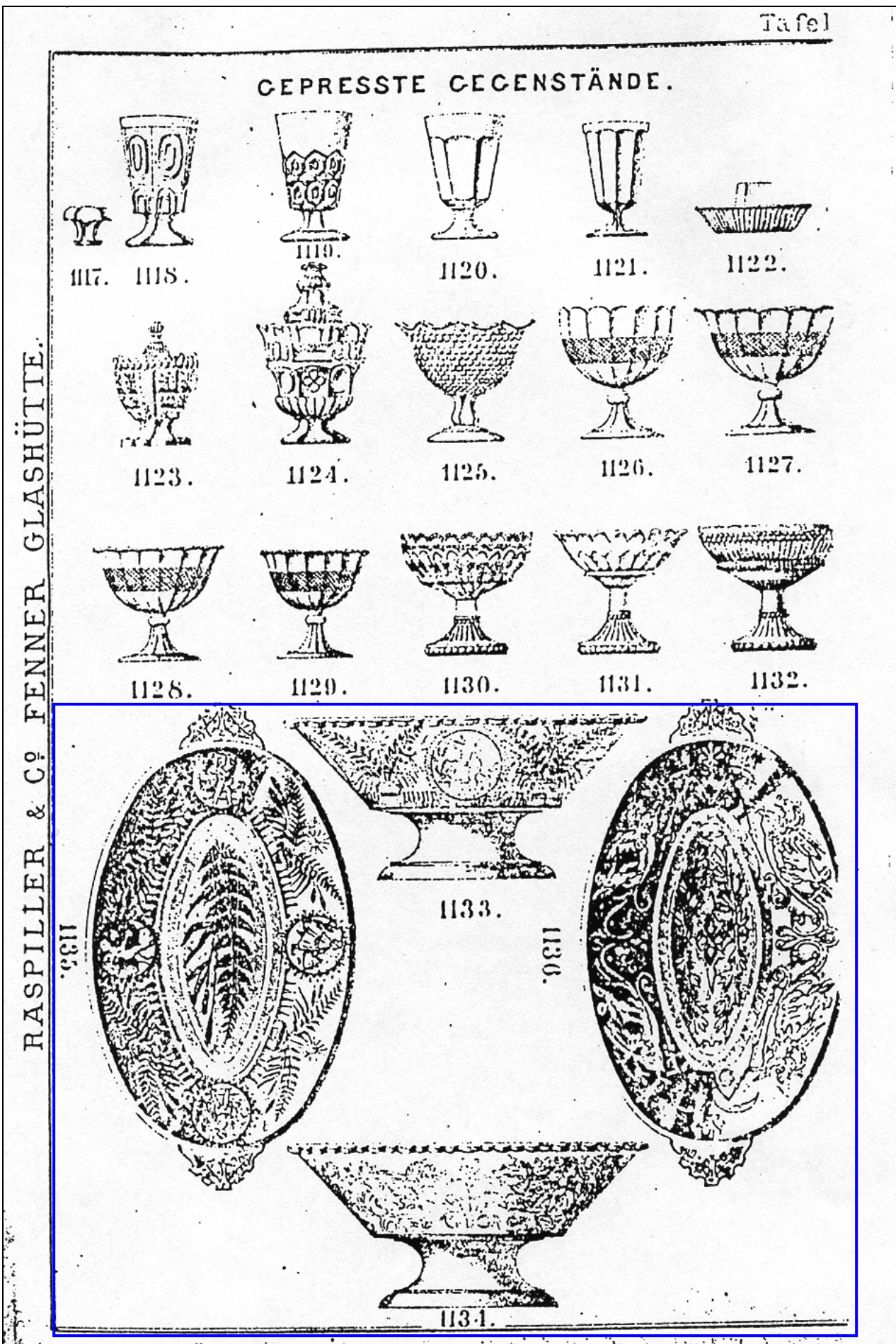


Abb. 2003-4-09/013b [Abb. 2003-3/315b]; MB Bayel & Fains 1923, Seite 97, Tafel 40, Sucríers [Zuckerdosen]

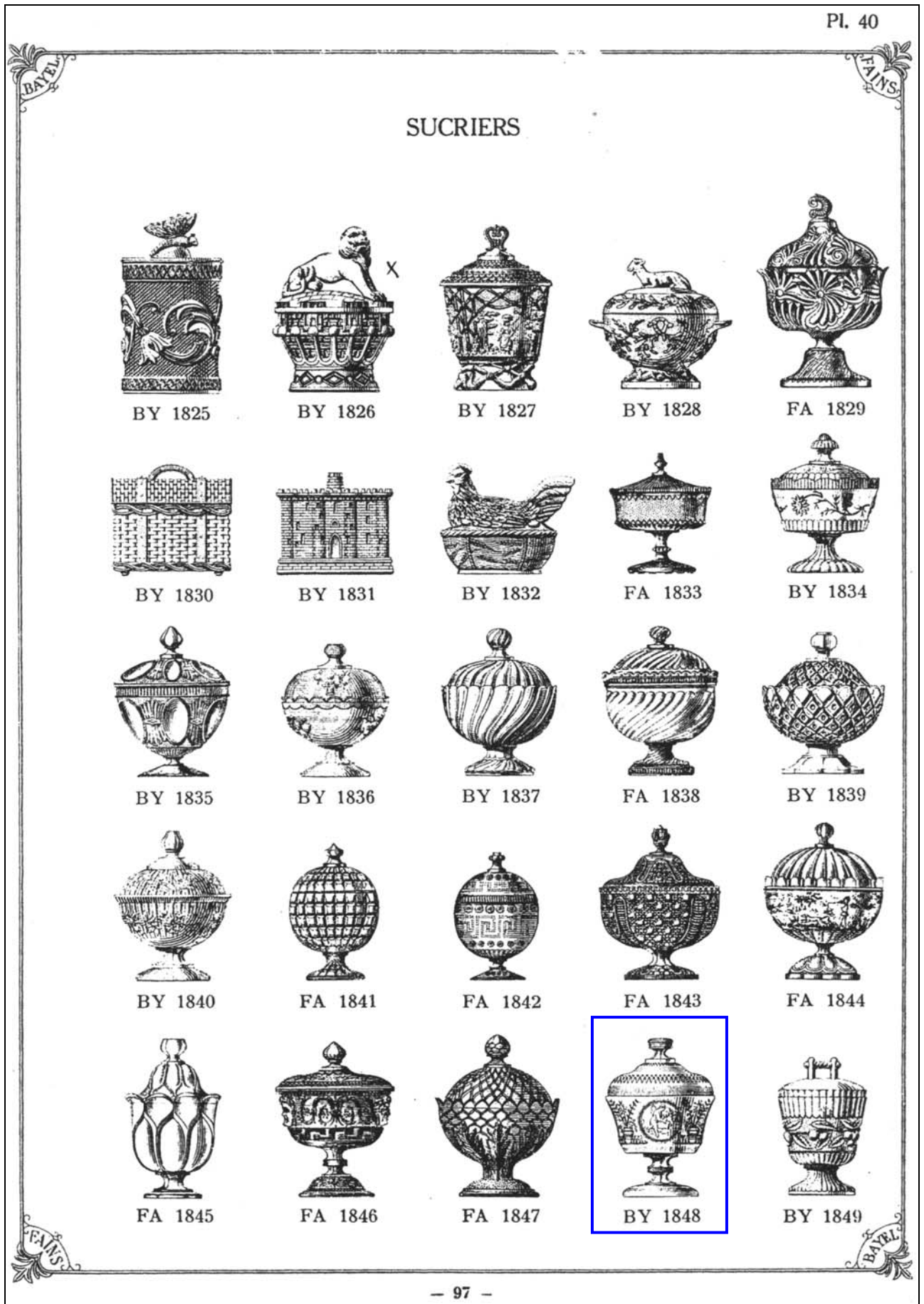


Abb. 2003-4-09/013a [Abb. 2003-3/315a]; MB Bayel & Fains 1923, Seite 96, Preise für Tafel 40, Sucrîers [Zuckerdosens]

SUCRIERS		
N <sup>OS</sup> D'ORDRE	DÉSIGNATION	HAUTEUR EN MILLIMÈTRES
1825	Sucrier moulé Papillon .....	205 <sup>m/</sup> / <sub>m</sub>
1826	» » Lion de Belfort.....	190 »
1827	» » Rustique.....	175 »
1828	» » Chèvre.....	148 »
1829	» » Fin de Siècle.....	210 »
1830	» » Coffret.....	125 »
1831	» » Bastille.....	115 »
1832	» » Poule.....	123 »
1833	» » Craquelé.....	132 »
1834	» » Marguerites.....	162 »
1835	» » Gerbes et Ecussons.....	170 »
1836	» » Filets et Fleurs.....	155 »
1837	» » Spirales et Bizeaux.....	170 »
1838	» » Torses, à pied.....	170 »
1839	» » Diamants.....	160 »
1840	» » Roses.....	170 »
1841	» » Dôme Diamants.....	155 »
1842	» » Marguerites.....	145 »
1843	» » Américain.....	170 »
1844	» » Chasse.....	170 »
1845	» » Ogives.....	180 »
1846	» » Figures.....	170 »
1847	» » Artichaut.....	180 »
1848	» » Egyptien.....	185 »
1849	» » Cerises.....	155 »



Abb. 2003-4-09/??? [Abb. 2003-3/???]; MB Bayel & Fains 1923, Seite 43, Tafel 13, Gobelets [Henkelbecher]

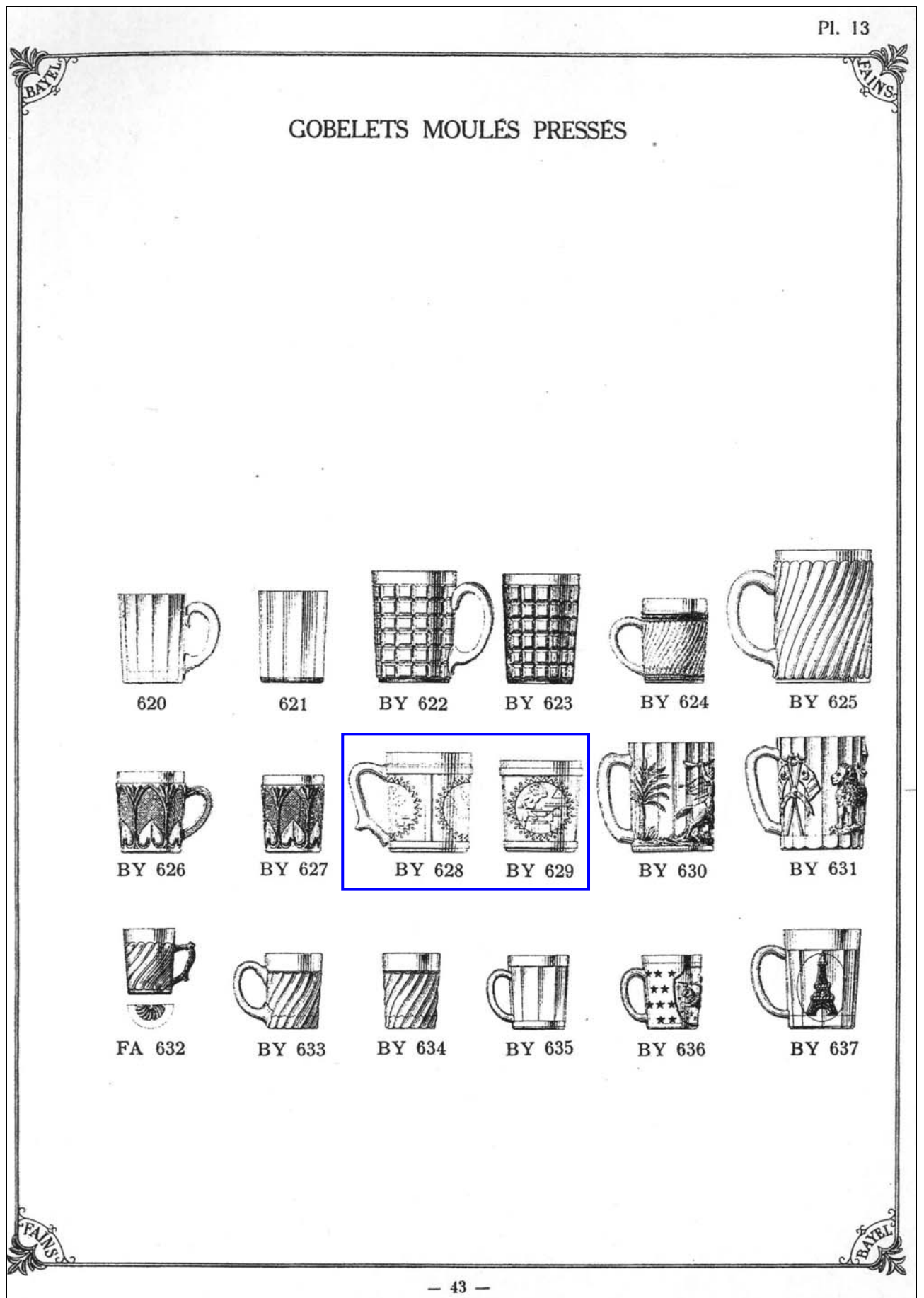


Abb. 2006-2-03/025; MB Bayel & Clairey 1886, Tafel 36, Tasses et assiettes; Sammlung Neumann

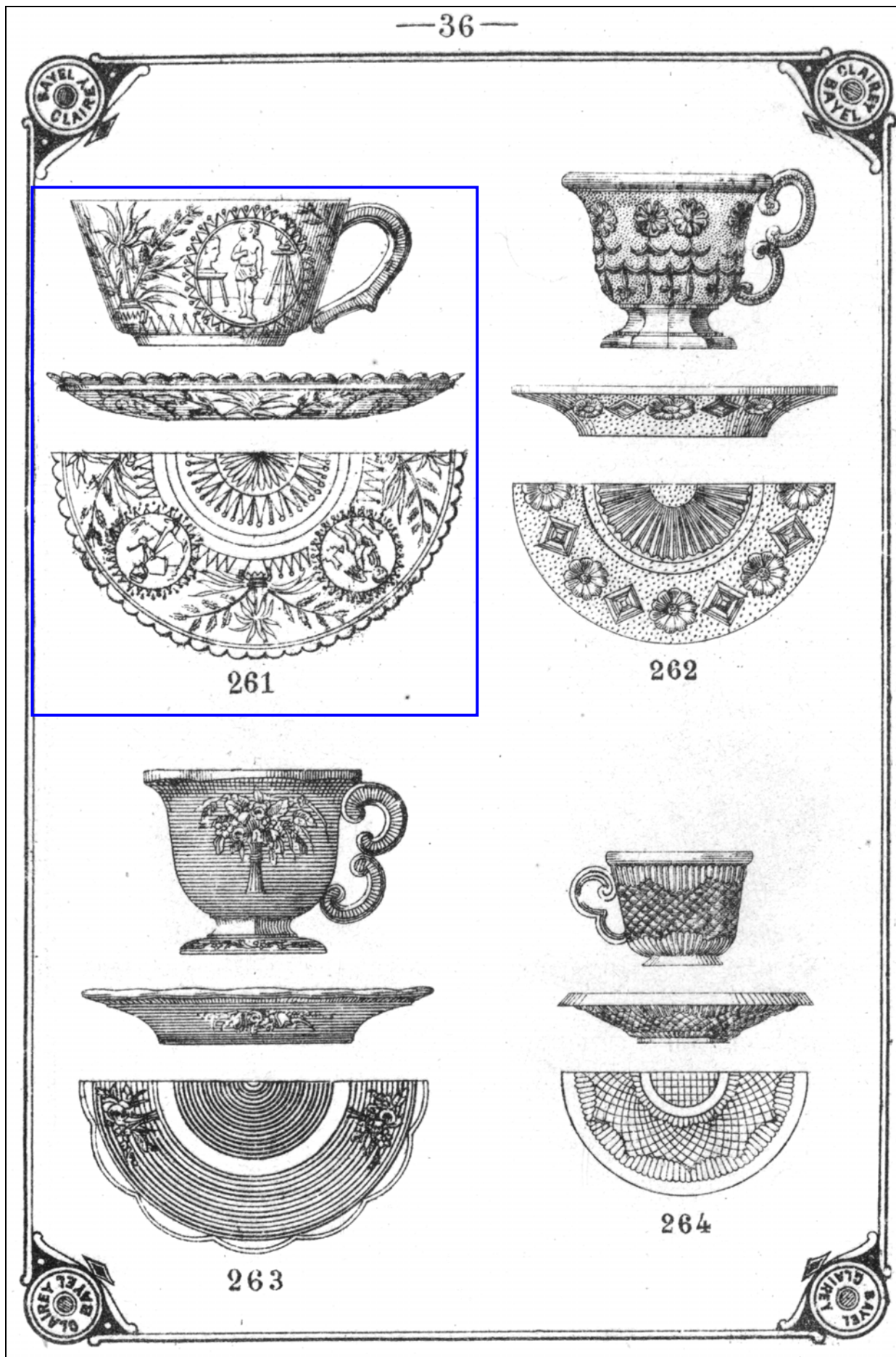


Abb. 2006-2-03/034; MB Bayel & Clairey 1886, Tafel 57, Paniere; Sammlung Neumann

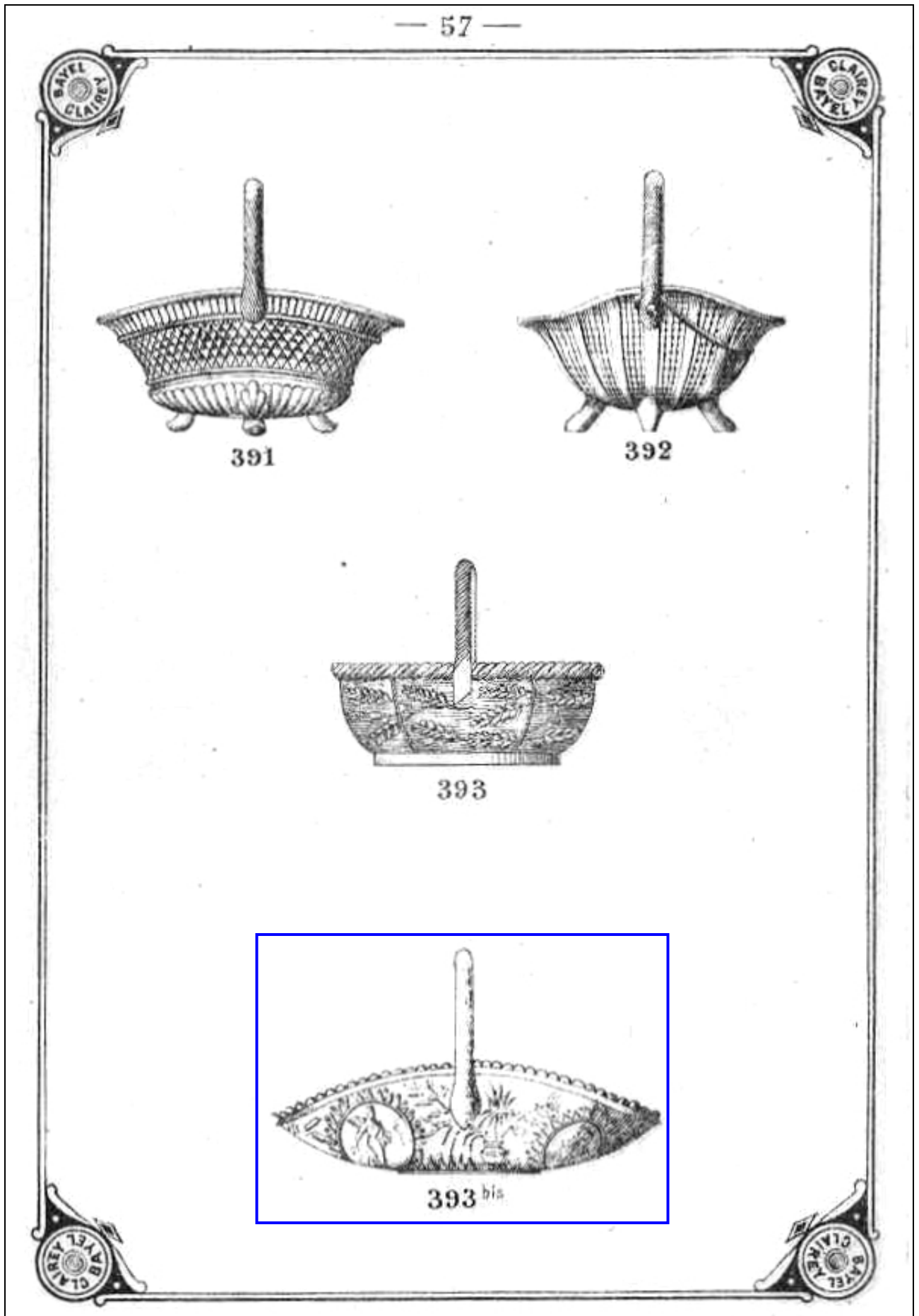
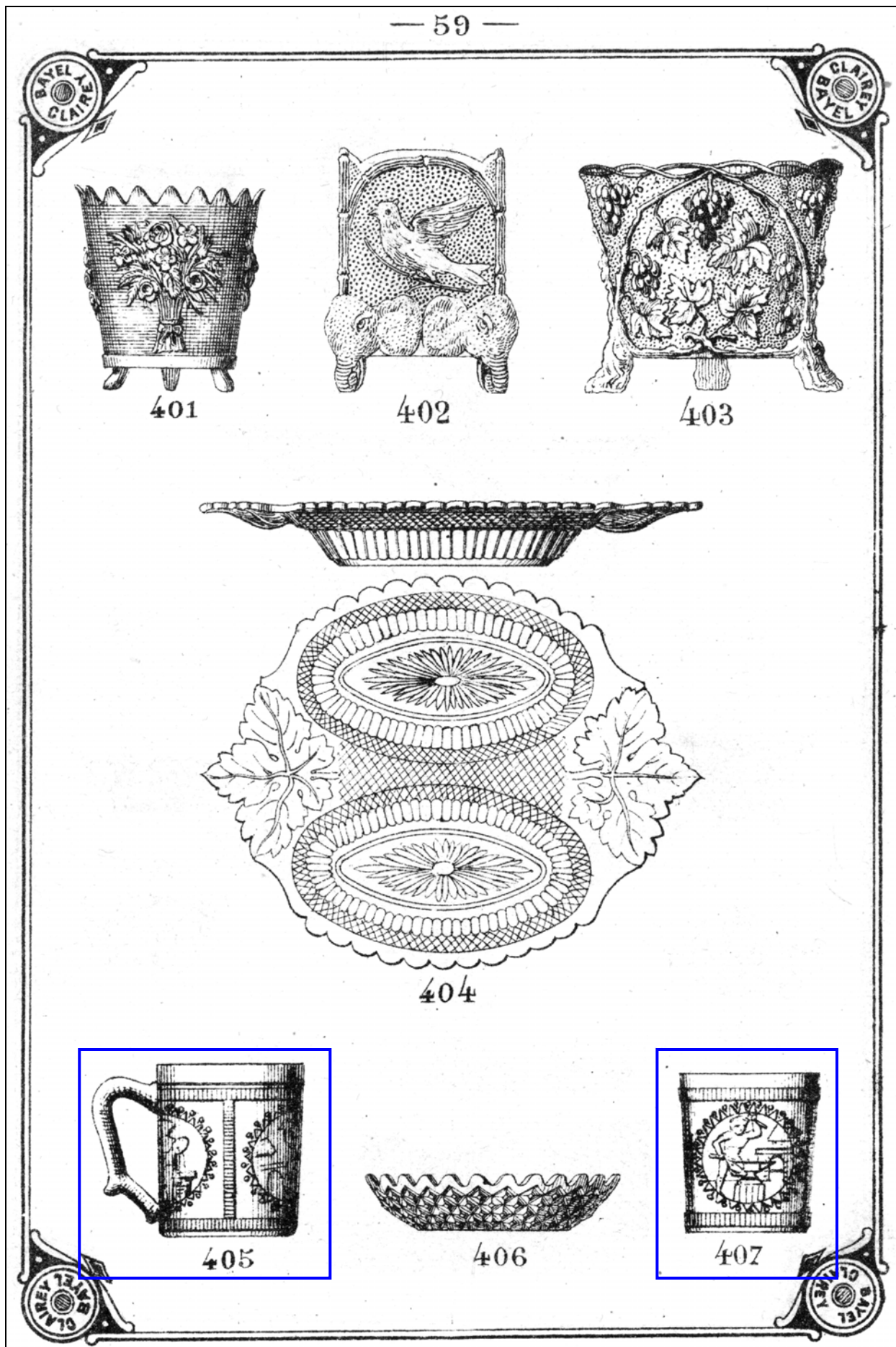


Abb. 2006-2-03/035; MB Bayel & Clairey 1886, Tafel 59, Jardinières moulées; Sammlung Neumann



Siehe unter anderem auch:

- PK 2003-4 Anhang 09, SG, Valentin, Vogt, MB Verreries Bayel (Aube),  
Veuve Gustave Marquot et fils, Fains (Meuse), Album A 1923 (Auszug)
- PK 2005-1 Christoph, SG, MB Verreries Bayel / Fains, Album A 1923, Sucriers und Diverses
- PK 2006-2 Anhang 06, MB Bayel / Fains 1927, 1928, 1932
- PK 2006-2 Anhang 12, Prix-courant Verreries de Clairey 1892
- PK 2006-2 SG, Verreries de Planchotte & Clairey par Darney (Vosges)
- PK 2006-2 Anhang 03, SG, MB Bayel & Clairey 1886, Articles moulés, und Prix-Courant 1887  
Sammlung Neumann
- 
- PK 2000-2 Anhang 01, SG, MB Raspiller & Cie. Fenner Glashütte bei Saarbrücken 1903-1909  
Archiv Corning Museum of Glass und Sammlung Nest
- PK 2000-2 Anhang 02, SG, MB Raspiller & Cie. Fenner Glashütte bei Saarbrücken 1903-1909  
Sammlung Corning Museum of Glass / Nest
- PK 2000-3 Anhang 05, SG, MB Saarglas-Aktiengesellschaft Fenne-Saar 1935/1938, Teil 1  
Sammlung Nest
- PK 2000-3 Anhang 06, SG, MB Saarglas-Aktiengesellschaft Fenne-Saar 1935/1938, Nachtrag  
Sammlung Nest
- 
- PK 2000-1 SG, Ausstellung „Die Glashütten im Warndt“ im Ehem. Rathaus Gersweiler
- PK 2000-1 Neutzling, Die Glasmacher-Familie Sigwart / Siegwart
- PK 2000-2 Nest, Ausstellung „Die Glashütten im Warndt“ im Ehem. Rathaus Gersweiler
- PK 2000-2 Nest, Die Erzeugnisse der Fenner Glashütte und ihre Marken
- PK 2000-2 Nest, Fenner Eier und die Glashütten im Warndt
- PK 2000-2 Neutzling, Die Glasmacher-Familie Raspiller (Glashütte Fenne)
- PK 2000-2 Neutzling, Die Glasmacher-Familie Raspiller auf der Glashütte Fenne
- PK 2000-2 Neutzling, Die Glasmacher-Familie Raspiller auf der Glashütte Schoenecken -  
Christianhütte (Glashütte Fenne)
- PK 2000-2 Neutzling, Die Glasmacher-Familie Raspiller auf der Glashütte Wadgassen (Glash. Fenne)
- PK 2001-3 Valentin, Pressglas-Leuchter aus Fenne
- PK 2001-5 Nest, Ein neues Buch zur Fenner Hütte: „Glas und Ton für Kunst und Lohn“ -  
ein kulturgeschichtlicher Überblick von Saarbrücken bis Völklingen und Warndt
- PK 2001-5 Valentin, Pressglas der Manufacture Royale en Cristaux de Bayel und der Glashütte in  
Fains bei Bar le Duc
- PK 2002-1 Valentin, Bilder von einer Tagesreise nach Portieux und Vallerýsthal Ende 2001
- PK 2004-1 Fehr, Valentin, SG, Ein interessantes Pressglas mit Marke „SV“ -  
ein Hirt mit Tracht und Hut auf einem Felsen stehend
- PK 2004-1 Valentin, Sammeln, eine Lust [Pressglas aus der Fenner Glashütte bei Saarbrücken]
- PK 2004-3 Valentin, SG, Musterbuch St. Louis 1887 (Auszug Pressglas) und  
Musterbuch Meisenthal 1863, Titelblatt Duponchel & Gosse Fils, Paris
- PK 2005-1 Fehr, Valentin, SG, Musterbuch Baccarat um 1880 (?), Tafeln No. 271, 272 & 273, Articles  
divers; Zu Pressglas von S. Reich 1880 von Baccarat 1880 - 1893 und von St. Louis 1887
- PK 2005-2 Valentin, SG, 3. Treffen der Leser der Pressglas-Korrespondenz 2005 im Saarland
- PK 2007-2 Valentin, Glas- und Heimatmuseum Warndt - ein Werkstattbericht
- PK 2007-4 Valentin, Glas- & Heimatmuseum Warndt eröffnet Ausstellung „Glas auf den Tisch“:  
Glas der Fenner Glashütte, Kristallerie Wadgassen, Louisenthaler Flaschenglashütte ...
- PK 2008-2 Valentin, Berichte über die Eröffnung des Glas- & Heimatmuseum Warndt in Ludweiler
- PK 2008-4 Valentin, Ein Jahr Glas- und Heimatmuseum Warndt in Ludweiler -  
Sonderverkauf mit Glasartikeln zur bevorstehenden Adventszeit
- PK 2008-4 Valentin, SG, Glas- und Heimat-Museum / Heimatkundl. Verein Warndt e.V., Ludweiler
- PK 2009-4 Valentin, Glasmuseum Warndt im Gruppenkatalog „Straße des Feuers“
- PK 2010-2 Jähne, Das Glas- und Heimatmuseum Warndt in Völklingen-Ludweiler
- PK 2010-2 Valentin, Das Glas- und Heimatmuseum Warndt in Völklingen-Ludweiler  
Begleitheft zur Dauerausstellung „Glas auf den Tisch!“
- PK 2010-2 Valentin, Das Glas- und Heimatmuseum Warndt - Entstehung und Aufgabe
- PK 2011-3 SG, Pressglas-Treffen vom 21. bis 24. Juli 2011  
Glas- & Heimatmuseum Warndt in Völklingen-Ludweiler, Bericht
- PK 2011-4 Valentin, SG, Pressgläser der Fenner Hütte, Vasen „Lor“ & „Bertha“, erstmals 1906  
Salzgefäße u.a., erstmals 1881
- PK 2011-4 Valentin, SG, Das erste Glasmuseum im Saarland und zwei Glasmuseen der Extraklasse  
in Lothringen - Pressglas-Treffen vom 21. bis 24. Juli 2011 - Vorankündigung



- PK 2011-4 Jähne, Kulturpreis für Pressglassammler - Glas- und Heimatmuseum Warndt  
 PK 2012-4 Jähne, 5 Jahre Glas- & Heimatmuseum Warndt in Ludweiler / Völklingen, Saar  
 PK 2012-4 Jeschke, Boschet, Valentin, SG, Art Déco Deckeldose mit gelbem & braunem Spritzdekor, Fenner Hütte, 1935!!! **nicht Hersteller unbekannt, Tschechoslowakei?, um 1930**  
 PK 2013-2 Boschet, SG, Vase „Narcisse“ oder Service „Narzisse“, Fenner Glashütte, um 1925-1934/1939, eingepresste Marken „VTF“ oder „DEUTSCHLAND“  
 PK 2013-3 Valentin, SG, Likörservice „München“, Saarglas-AG Fenne-Saar, um 1935  
 PK 2014-3 SG, Peter Nest u.a., das dritte Buch zur Fenner Glashütte im Warndt: 200 Jahre Fenner Glashütte  
 Das Glaskarree Clarenthal, Forbach, Carlsbrunn, Fenne  
 PK 2015-2 Boschet, SG, Ovale Schale mit Griffen und Fußschale mit Farn-Motiven und Medaillons, Fenner Glashütte Raspiller & Cie., Völklingen, Saarland, 1881

Siehe unter anderem auch:

WEB PK - in allen Web-Artikeln gibt es umfangreiche Hinweise auf weitere Artikel zum Thema: suchen auf [www.pressglas-korrespondenz.de](http://www.pressglas-korrespondenz.de) mit GOOGLE Lokal →

[www.pressglas-korrespondenz.de/aktuelles/pdf/geisel-deckeldose-amanda-fenne.pdf](http://www.pressglas-korrespondenz.de/aktuelles/pdf/geisel-deckeldose-amanda-fenne.pdf)..... PK 2003-3  
[www.pressglas-korrespondenz.de/aktuelles/pdf/geisel-teller-amanda-fenne.pdf](http://www.pressglas-korrespondenz.de/aktuelles/pdf/geisel-teller-amanda-fenne.pdf)..... PK 2003-3  
[www.pressglas-korrespondenz.de/aktuelles/pdf/peterson-fussbecher-amanda-fenne.pdf](http://www.pressglas-korrespondenz.de/aktuelles/pdf/peterson-fussbecher-amanda-fenne.pdf) ..... PK 2003-3  
[www.pressglas-korrespondenz.de/aktuelles/pdf/pk-2006-4w-neumann-fenne-1906.pdf](http://www.pressglas-korrespondenz.de/aktuelles/pdf/pk-2006-4w-neumann-fenne-1906.pdf)  
[www.pressglas-korrespondenz.de/aktuelles/pdf/pk-2008-1w-christoph-fenne-flasche-lorain.pdf](http://www.pressglas-korrespondenz.de/aktuelles/pdf/pk-2008-1w-christoph-fenne-flasche-lorain.pdf)  
[www.pressglas-korrespondenz.de/aktuelles/pdf/pk-2009-1w-sg-fenne-teller-winter-neukirchen.pdf](http://www.pressglas-korrespondenz.de/aktuelles/pdf/pk-2009-1w-sg-fenne-teller-winter-neukirchen.pdf)  
[www.pressglas-korrespondenz.de/aktuelles/pdf/pk-2010-3w-valentin-fenne-becher-helios-1906.pdf](http://www.pressglas-korrespondenz.de/aktuelles/pdf/pk-2010-3w-valentin-fenne-becher-helios-1906.pdf)  
[www.pressglas-korrespondenz.de/aktuelles/pdf/pk-2011-3w-vogt-davidson-schalen-fenne.pdf](http://www.pressglas-korrespondenz.de/aktuelles/pdf/pk-2011-3w-vogt-davidson-schalen-fenne.pdf)  
[www.pressglas-korrespondenz.de/aktuelles/pdf/pk-2011-4w-valentin-fenne-vase.pdf](http://www.pressglas-korrespondenz.de/aktuelles/pdf/pk-2011-4w-valentin-fenne-vase.pdf)  
[www.pressglas-korrespondenz.de/aktuelles/pdf/pk-2012-2w-kueck-fenne-200-jahre-2012.pdf](http://www.pressglas-korrespondenz.de/aktuelles/pdf/pk-2012-2w-kueck-fenne-200-jahre-2012.pdf)  
[www.pressglas-korrespondenz.de/aktuelles/pdf/pk-2013-2w-schumann-fenne-teller-pocken.pdf](http://www.pressglas-korrespondenz.de/aktuelles/pdf/pk-2013-2w-schumann-fenne-teller-pocken.pdf)  
[www.pressglas-korrespondenz.de/aktuelles/pdf/pk-2012-4w-jeschke-dose-spritzdekor-1930.pdf](http://www.pressglas-korrespondenz.de/aktuelles/pdf/pk-2012-4w-jeschke-dose-spritzdekor-1930.pdf)  
[www.pressglas-korrespondenz.de/aktuelles/pdf/pk-2013-3w-valentin-fenne-1935-service-muenchen.pdf](http://www.pressglas-korrespondenz.de/aktuelles/pdf/pk-2013-3w-valentin-fenne-1935-service-muenchen.pdf)

#### Sammlung Boschet:

[www.pressglas-korrespondenz.de/aktuelles/pdf/boschet-meisenthal-gebetbuch.pdf](http://www.pressglas-korrespondenz.de/aktuelles/pdf/boschet-meisenthal-gebetbuch.pdf) ..... PK 2001-1  
[www.pressglas-korrespondenz.de/aktuelles/pdf/pk-2011-3w-boschet-waschbretter.pdf](http://www.pressglas-korrespondenz.de/aktuelles/pdf/pk-2011-3w-boschet-waschbretter.pdf)  
[www.pressglas-korrespondenz.de/aktuelles/pdf/pk-2012-2w-boschet-inwald-teller-baronesse.pdf](http://www.pressglas-korrespondenz.de/aktuelles/pdf/pk-2012-2w-boschet-inwald-teller-baronesse.pdf)  
[www.pressglas-korrespondenz.de/aktuelles/pdf/pk-2012-2w-boschet-legras-flasche-boule-1887.pdf](http://www.pressglas-korrespondenz.de/aktuelles/pdf/pk-2012-2w-boschet-legras-flasche-boule-1887.pdf)  
[www.pressglas-korrespondenz.de/aktuelles/pdf/pk-2012-2w-boschet-mesmer-flasche-1852-1890.pdf](http://www.pressglas-korrespondenz.de/aktuelles/pdf/pk-2012-2w-boschet-mesmer-flasche-1852-1890.pdf)  
[www.pressglas-korrespondenz.de/aktuelles/pdf/pk-2012-2w-boschet-mesmer-flasche-1885.pdf](http://www.pressglas-korrespondenz.de/aktuelles/pdf/pk-2012-2w-boschet-mesmer-flasche-1885.pdf)  
[www.pressglas-korrespondenz.de/aktuelles/pdf/pk-2012-2w-boschet-pokale-1808-1908.pdf](http://www.pressglas-korrespondenz.de/aktuelles/pdf/pk-2012-2w-boschet-pokale-1808-1908.pdf)  
[www.pressglas-korrespondenz.de/aktuelles/pdf/pk-2012-2w-boschet-walther-blumenblock-koala.pdf](http://www.pressglas-korrespondenz.de/aktuelles/pdf/pk-2012-2w-boschet-walther-blumenblock-koala.pdf)  
[www.pressglas-korrespondenz.de/aktuelles/pdf/pk-2012-3w-boschet-polignac-flasche.pdf](http://www.pressglas-korrespondenz.de/aktuelles/pdf/pk-2012-3w-boschet-polignac-flasche.pdf)  
[www.pressglas-korrespondenz.de/aktuelles/pdf/pk-2012-3w-boschet-pressglas-saar.pdf](http://www.pressglas-korrespondenz.de/aktuelles/pdf/pk-2012-3w-boschet-pressglas-saar.pdf)  
[www.pressglas-korrespondenz.de/aktuelles/pdf/pk-2012-3w-boschet-tauno-wirkkala-schalen.pdf](http://www.pressglas-korrespondenz.de/aktuelles/pdf/pk-2012-3w-boschet-tauno-wirkkala-schalen.pdf)  
[www.pressglas-korrespondenz.de/aktuelles/pdf/pk-2012-4w-jeschke-dose-spritzdekor-1930.pdf](http://www.pressglas-korrespondenz.de/aktuelles/pdf/pk-2012-4w-jeschke-dose-spritzdekor-1930.pdf)  
[www.pressglas-korrespondenz.de/aktuelles/pdf/pk-2013-2w-boschet-aufsatz-adler-rokoko.pdf](http://www.pressglas-korrespondenz.de/aktuelles/pdf/pk-2013-2w-boschet-aufsatz-adler-rokoko.pdf)  
[www.pressglas-korrespondenz.de/aktuelles/pdf/pk-2013-2w-boschet-weihwasser-vall.pdf](http://www.pressglas-korrespondenz.de/aktuelles/pdf/pk-2013-2w-boschet-weihwasser-vall.pdf)  
[www.pressglas-korrespondenz.de/aktuelles/pdf/pk-2013-2w-boschet-pressglas-saar-2013.pdf](http://www.pressglas-korrespondenz.de/aktuelles/pdf/pk-2013-2w-boschet-pressglas-saar-2013.pdf)  
[www.pressglas-korrespondenz.de/aktuelles/pdf/pk-2013-2w-boschet-fenne-ewald-korb-rand.pdf](http://www.pressglas-korrespondenz.de/aktuelles/pdf/pk-2013-2w-boschet-fenne-ewald-korb-rand.pdf)  
[www.pressglas-korrespondenz.de/aktuelles/pdf/pk-2013-2w-boschet-fenne-portieux-vasen.pdf](http://www.pressglas-korrespondenz.de/aktuelles/pdf/pk-2013-2w-boschet-fenne-portieux-vasen.pdf)  
[www.pressglas-korrespondenz.de/aktuelles/pdf/pk-2013-2w-boschet-fenne-vtf-narcisse-1935.pdf](http://www.pressglas-korrespondenz.de/aktuelles/pdf/pk-2013-2w-boschet-fenne-vtf-narcisse-1935.pdf)  
[www.pressglas-korrespondenz.de/aktuelles/pdf/pk-2014-3w-boschet-vlg-schalen-enzian-bemalt.pdf](http://www.pressglas-korrespondenz.de/aktuelles/pdf/pk-2014-3w-boschet-vlg-schalen-enzian-bemalt.pdf)  
[www.pressglas-korrespondenz.de/aktuelles/pdf/pk-2014-3w-boschet-unbekannt-1900-schalen-enzian.pdf](http://www.pressglas-korrespondenz.de/aktuelles/pdf/pk-2014-3w-boschet-unbekannt-1900-schalen-enzian.pdf)  
[www.pressglas-korrespondenz.de/aktuelles/pdf/pk-2014-3w-boschet-reich-kaennchen-rosettensterne-1900.pdf](http://www.pressglas-korrespondenz.de/aktuelles/pdf/pk-2014-3w-boschet-reich-kaennchen-rosettensterne-1900.pdf)  
[www.pressglas-korrespondenz.de/aktuelles/pdf/pk-2015-2w-boschet-fenne-schale-1881.pdf](http://www.pressglas-korrespondenz.de/aktuelles/pdf/pk-2015-2w-boschet-fenne-schale-1881.pdf)  
[www.pressglas-korrespondenz.de/aktuelles/pdf/pk-2015-2w-gross-fenne-fussschale-1881.pdf](http://www.pressglas-korrespondenz.de/aktuelles/pdf/pk-2015-2w-gross-fenne-fussschale-1881.pdf)



[www.pressglas-korrespondenz.de/aktuelles/pdf/pk-2011-4w-valentin-fenne-vase.pdf](http://www.pressglas-korrespondenz.de/aktuelles/pdf/pk-2011-4w-valentin-fenne-vase.pdf)  
[www.pressglas-korrespondenz.de/aktuelles/pdf/pk-2013-2w-schumann-fenne-teller-pocken.pdf](http://www.pressglas-korrespondenz.de/aktuelles/pdf/pk-2013-2w-schumann-fenne-teller-pocken.pdf)  
[www.pressglas-korrespondenz.de/aktuelles/pdf/pk-2013-3w-valentin-fenne-1935-service-muenchen.pdf](http://www.pressglas-korrespondenz.de/aktuelles/pdf/pk-2013-3w-valentin-fenne-1935-service-muenchen.pdf)  
[www.pressglas-korrespondenz.de/aktuelles/pdf/pk-2013-4w-gross-fenne-karaffe-uran.pdf](http://www.pressglas-korrespondenz.de/aktuelles/pdf/pk-2013-4w-gross-fenne-karaffe-uran.pdf)  
[www.pressglas-korrespondenz.de/aktuelles/pdf/pk-2014-2w-reith-fenne-teller-schmetterling-1906.pdf](http://www.pressglas-korrespondenz.de/aktuelles/pdf/pk-2014-2w-reith-fenne-teller-schmetterling-1906.pdf)  
[www.pressglas-korrespondenz.de/aktuelles/pdf/pk-2014-3w-sg-fenne-teller-pocken-1906.pdf](http://www.pressglas-korrespondenz.de/aktuelles/pdf/pk-2014-3w-sg-fenne-teller-pocken-1906.pdf)  
[www.pressglas-korrespondenz.de/aktuelles/pdf/pk-2014-4w-reith-fenne-schale-venus-1910.pdf](http://www.pressglas-korrespondenz.de/aktuelles/pdf/pk-2014-4w-reith-fenne-schale-venus-1910.pdf)  
[www.pressglas-korrespondenz.de/aktuelles/pdf/pk-2015-2w-lot-tissimo-fenne-ewald-1900.pdf](http://www.pressglas-korrespondenz.de/aktuelles/pdf/pk-2015-2w-lot-tissimo-fenne-ewald-1900.pdf)

---

### **Glasmuseum Warndt, Ludweiler**

[www.pressglas-korrespondenz.de/aktuelles/pdf/pk-2004-4w-valentin-treffen-2005.pdf](http://www.pressglas-korrespondenz.de/aktuelles/pdf/pk-2004-4w-valentin-treffen-2005.pdf)  
[www.pressglas-korrespondenz.de/aktuelles/pdf/pk-2005-1w-valentin-treffen-pk.pdf](http://www.pressglas-korrespondenz.de/aktuelles/pdf/pk-2005-1w-valentin-treffen-pk.pdf)  
[www.pressglas-korrespondenz.de/aktuelles/pdf/pk-2005-2w-valentin-pk-treffen-2005.pdf](http://www.pressglas-korrespondenz.de/aktuelles/pdf/pk-2005-2w-valentin-pk-treffen-2005.pdf)  
[www.pressglas-korrespondenz.de/aktuelles/pdf/pk-2007-2w-valentin-museum-fenne.pdf](http://www.pressglas-korrespondenz.de/aktuelles/pdf/pk-2007-2w-valentin-museum-fenne.pdf)  
[www.pressglas-korrespondenz.de/aktuelles/pdf/pk-2007-4w-valentin-museum-warndt-fenne-2007.pdf](http://www.pressglas-korrespondenz.de/aktuelles/pdf/pk-2007-4w-valentin-museum-warndt-fenne-2007.pdf)  
[www.pressglas-korrespondenz.de/aktuelles/pdf/pk-2008-2w-valentin-museum-ludweiler.pdf](http://www.pressglas-korrespondenz.de/aktuelles/pdf/pk-2008-2w-valentin-museum-ludweiler.pdf)  
[www.pressglas-korrespondenz.de/aktuelles/pdf/pk-2008-4w-valentin-glasmuseum-ludweiler.pdf](http://www.pressglas-korrespondenz.de/aktuelles/pdf/pk-2008-4w-valentin-glasmuseum-ludweiler.pdf)  
[www.pressglas-korrespondenz.de/aktuelles/pdf/pk-2009-4w-valentin-glasmuseum-warndt-Pressemitteilung.pdf](http://www.pressglas-korrespondenz.de/aktuelles/pdf/pk-2009-4w-valentin-glasmuseum-warndt-Pressemitteilung.pdf)  
[www.pressglas-korrespondenz.de/aktuelles/pdf/pk-2010-2w-jaehne-museum-warndt-2010-05.pdf](http://www.pressglas-korrespondenz.de/aktuelles/pdf/pk-2010-2w-jaehne-museum-warndt-2010-05.pdf)  
[www.pressglas-korrespondenz.de/aktuelles/pdf/pk-2010-2w-valentin-museum-warndt-2010-05.pdf](http://www.pressglas-korrespondenz.de/aktuelles/pdf/pk-2010-2w-valentin-museum-warndt-2010-05.pdf)  
[www.pressglas-korrespondenz.de/aktuelles/pdf/pk-2010-4w-museum-ludweiler-foerderverein.pdf](http://www.pressglas-korrespondenz.de/aktuelles/pdf/pk-2010-4w-museum-ludweiler-foerderverein.pdf)  
[www.pressglas-korrespondenz.de/aktuelles/pdf/pk-2010-4w-valentin-pk-treffen-2011-saarland.pdf](http://www.pressglas-korrespondenz.de/aktuelles/pdf/pk-2010-4w-valentin-pk-treffen-2011-saarland.pdf)  
[www.pressglas-korrespondenz.de/aktuelles/pdf/pk-2011-1w-valentin-pk-treffen-glasmuseum.pdf](http://www.pressglas-korrespondenz.de/aktuelles/pdf/pk-2011-1w-valentin-pk-treffen-glasmuseum.pdf)  
[www.pressglas-korrespondenz.de/aktuelles/pdf/pk-2011-1w-valentin-pk-treffen-2011.pdf](http://www.pressglas-korrespondenz.de/aktuelles/pdf/pk-2011-1w-valentin-pk-treffen-2011.pdf)  
[www.pressglas-korrespondenz.de/aktuelles/pdf/pk-2011-1w-warndt-glasmuseum-portieux-film.pdf](http://www.pressglas-korrespondenz.de/aktuelles/pdf/pk-2011-1w-warndt-glasmuseum-portieux-film.pdf)  
[www.pressglas-korrespondenz.de/aktuelles/pdf/pk-2011-2w-valentin-pk-treffen.pdf](http://www.pressglas-korrespondenz.de/aktuelles/pdf/pk-2011-2w-valentin-pk-treffen.pdf)  
[www.pressglas-korrespondenz.de/aktuelles/pdf/pk-2011-3w-annen-warndt-glasmuseum-pk-treffen.pdf](http://www.pressglas-korrespondenz.de/aktuelles/pdf/pk-2011-3w-annen-warndt-glasmuseum-pk-treffen.pdf)  
[www.pressglas-korrespondenz.de/aktuelles/pdf/pk-2011-3w-ruschel-warndt-glasmuseum-pk-treffen.pdf](http://www.pressglas-korrespondenz.de/aktuelles/pdf/pk-2011-3w-ruschel-warndt-glasmuseum-pk-treffen.pdf)  
[www.pressglas-korrespondenz.de/aktuelles/pdf/pk-2011-3w-valentin-warndt-glasmuseum-foerderverein.pdf](http://www.pressglas-korrespondenz.de/aktuelles/pdf/pk-2011-3w-valentin-warndt-glasmuseum-foerderverein.pdf)  
[www.pressglas-korrespondenz.de/aktuelles/pdf/pk-2011-3w-sg-warndt-glasmuseum-pk-treffen.pdf](http://www.pressglas-korrespondenz.de/aktuelles/pdf/pk-2011-3w-sg-warndt-glasmuseum-pk-treffen.pdf)  
[www.pressglas-korrespondenz.de/aktuelles/pdf/pk-2011-3w-valentin-warndt-glasmuseum-pk-treffen.pdf](http://www.pressglas-korrespondenz.de/aktuelles/pdf/pk-2011-3w-valentin-warndt-glasmuseum-pk-treffen.pdf)  
[www.pressglas-korrespondenz.de/aktuelles/pdf/pk-2011-3w-sz-redaktion-warndt-glasmuseum-pk-treffen.pdf](http://www.pressglas-korrespondenz.de/aktuelles/pdf/pk-2011-3w-sz-redaktion-warndt-glasmuseum-pk-treffen.pdf)  
[www.pressglas-korrespondenz.de/aktuelles/pdf/pk-2011-3w-valentin-warndt-glasmuseum-foerderverein.pdf](http://www.pressglas-korrespondenz.de/aktuelles/pdf/pk-2011-3w-valentin-warndt-glasmuseum-foerderverein.pdf)  
[www.pressglas-korrespondenz.de/aktuelles/pdf/pk-2011-4w-jaehne-warndt-kulturpreis.pdf](http://www.pressglas-korrespondenz.de/aktuelles/pdf/pk-2011-4w-jaehne-warndt-kulturpreis.pdf)  
[www.pressglas-korrespondenz.de/aktuelles/pdf/pk-2011-4w-warndt-glasmuseum-alt-glasfiguren-2011.pdf](http://www.pressglas-korrespondenz.de/aktuelles/pdf/pk-2011-4w-warndt-glasmuseum-alt-glasfiguren-2011.pdf)  
[www.pressglas-korrespondenz.de/aktuelles/pdf/pk-2012-1w-warndt-glasmuseum-glasbasar.pdf](http://www.pressglas-korrespondenz.de/aktuelles/pdf/pk-2012-1w-warndt-glasmuseum-glasbasar.pdf)  
[www.pressglas-korrespondenz.de/aktuelles/pdf/pk-2012-2w-annen-warndt-ludweiler-glasmuseum.pdf](http://www.pressglas-korrespondenz.de/aktuelles/pdf/pk-2012-2w-annen-warndt-ludweiler-glasmuseum.pdf)  
[www.pressglas-korrespondenz.de/aktuelles/pdf/pk-2012-4w-ludweiler-warndt-glasmuseum-2012.pdf](http://www.pressglas-korrespondenz.de/aktuelles/pdf/pk-2012-4w-ludweiler-warndt-glasmuseum-2012.pdf)  
[www.pressglas-korrespondenz.de/aktuelles/pdf/pk-2013-4w-jaehne-glasmuseum-warndt.pdf](http://www.pressglas-korrespondenz.de/aktuelles/pdf/pk-2013-4w-jaehne-glasmuseum-warndt.pdf)  
[www.pressglas-korrespondenz.de/aktuelles/pdf/pk-2014-1w-nest-warndt-buch-2014.pdf](http://www.pressglas-korrespondenz.de/aktuelles/pdf/pk-2014-1w-nest-warndt-buch-2014.pdf)  
[www.pressglas-korrespondenz.de/aktuelles/pdf/pk-2014-3w-nest-fenner-glashuette-2014.pdf](http://www.pressglas-korrespondenz.de/aktuelles/pdf/pk-2014-3w-nest-fenner-glashuette-2014.pdf)  
[www.pressglas-korrespondenz.de/aktuelles/pdf/pk-2014-3w-nest-fenner-glashuette-2014-bilder.pdf](http://www.pressglas-korrespondenz.de/aktuelles/pdf/pk-2014-3w-nest-fenner-glashuette-2014-bilder.pdf)  
[www.pressglas-korrespondenz.de/aktuelles/pdf/pk-2014-3w-sg-fenne-konkurrenz-1812-1939.pdf](http://www.pressglas-korrespondenz.de/aktuelles/pdf/pk-2014-3w-sg-fenne-konkurrenz-1812-1939.pdf)

