



Abb. 2015-3/59-01
 Deckeldose mit drei musizierenden Teufeln und Instrumenten, farbloses Pressglas, H mit Deckel 15 cm, D 11 cm
 Sammlung Braun
 s. MB Sars-Poteries Supplément 1888, Planche o. Nr., Sucrîers No. 2304, Diabliques (Déposé)

Gisela Braun, Renate & Wolfgang Groß, Vera Reith, Ralph Sadler, SG [Januar 2016](#), [Oktober 2011](#), [Januar 2010](#)

Alte Pressglas-Deckeldose mit drei musizierenden Teufeln, Sars-Poteries 1888

SG: Ralph Sadler hatte bei [eBay DE](#) eine interessante **Dose mit musizierenden Teufeln** entdeckt ... bei seiner Suche in alten PK-Ausgaben fand er **2 Berichte** über **eine gleiche und zwei ähnliche Dosen!** Bei **74 Ausgaben** mit **38.345 Seiten** in **5.880 Artikeln** und **424 Musterbüchern & Anhängen** (Stand 2015-09) braucht man **beim Suchen Glück: mit dem richtigen Stichwort findet man alles!** Welches Stichwort ist richtig?

Ich habe dann **Gisela Braun** um neue Bilder gebeten und sie hat rasch gute Bilder geschickt! Danke! Aber es ist eine „Teufeldose“! Ihre Dose **wurde so unscharf hergestellt**, dass es schwer ist, **scharfe Bilder von einem unscharf gepressten Glas** zu machen! An einigen Motiven kann man gut erkennen, dass es nicht an der Fotografin gelegen hat ... Dosen dieser Art wurden auch schon von **Renate & Wolfgang Groß** und von **Vera Reith** gefunden: sie hatten mehr Glück: ihre Dosen sind ein bisschen schärfer ausgefallen!

Ralph Sadler hat jedenfalls ein besseres Gedächtnis als ich: ich denke oft, dass ich ein Glas schon gesehen habe und dass es auch schon in der PK war, aber ich finde es nicht ... Inzwischen ist es fast schon Routine, dass ich ihn bitte, nach einem bestimmten Glas in der PK zu suchen! **Bisher war er fast immer erfolgreich!**

Und schon beim ersten Bericht in **PK 2010-1** war nachweisbar, dass diese Dose von **Sars-Poteries Supplément 1888, Planche o. Nr., Sucrîers No. 2304, Diabliques (Déposé)** angeboten wurde.

Abb. 2015-3/59-02
 Deckeldose mit drei musizierenden Teufeln und Instrumenten, farbloses Pressglas, H mit Deckel 15 cm, D 11 cm
 Sammlung Braun
 s. MB Sars-Poteries Supplément 1888, [...] No. 2304, Diabliques



Abb. 2015-3/59-03
 Deckeldose mit drei musizierenden Teufeln und Instrumenten,
 farbloses Pressglas, H mit Deckel 15 cm, D 11 cm
 Sammlung Braun
 s. MB Sars-Poteries Supplément 1888, Planche o. Nr., Sucrîers
 No. 2304, Diables (Déposé)

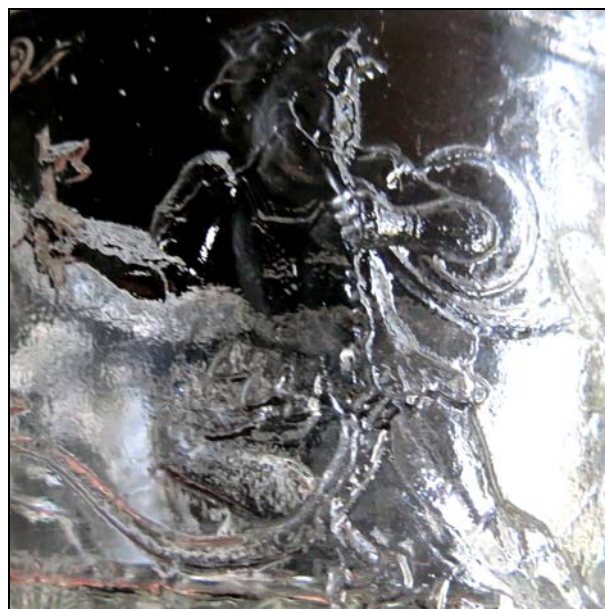




Abb. 2010-1/228 (Maßstab ca. 66 %)
 Zuckerdosen mit musizierenden Teufeln, Pressglas: farblos, H mit Deckel 15 cm, D 10 cm, blau, H 15 cm, D 11 cm
 Sammlung Groß
 s. MB Sars-Poteries Supplément 1888, Planche o.Nr., Sucriers, No. 2304, Diabes (Déposé)



Abb. 2010-1/229 (Maßstab ca. 66 %)
 Zuckerdose mit musizierenden Teufeln auf einer Blumenwiese, blaues Pressglas, H 15 cm, D 11 cm
 Sammlung Groß
 s. MB Sars-Poteries Supplément 1888, Planche o.Nr., Sucriers No. 2304, Diabes (Déposé)



Abb. 2006-2-05/137 (Ausschnitt)
 MB Sars-Poteries Supplément 1888, Planche o.Nr., Salières, sucriers ..., No. 2304, Diabes (Déposé)
 Sammlung Neumann



Abb. 2010-1/230
 Zuckerdosen mit musizierenden Teufeln, Pressglas:
 farblos, H mit Deckel 15 cm, D 10 cm, blau, H 15 cm, D 11 cm
 Sammlung Groß
 s. MB Sars-Poteries Supplément 1888, Planche o.Nr., Sucriers,
 No. 2280 und No. 2304, Diables (Déposé)



Abb. 2010-1/231 (Maßstab ca. 100 %)

Zuckerdose mit musizierenden Teufeln auf einer Blumenwiese, blaues Pressglas, H 15 cm, D 11 cm, Sammlung Groß
s. MB Sars-Poteries Supplément 1888, Planche o.Nr., Sucriers, No. 2304, Diables (Déposé)



Abb. 2011-4/025

Deckeldose mit römischen Musikinstrumenten, bernstein-farbenes Pressglas, H 14,5 cm, D 11 cm
Sammlung Reith**PK 2011-4: Hersteller unbekannt, Böhmen / Tschechoslowakei?, Frankreich?, um 1900?****PK 2010-1 und PK 2015-3: vgl. MB Sars-Poteries Supplément 1888, Planche o.Nr., Sucriers, No. 2304, Diablies (Déposé)**

PK 2011-4, SG: Eines steht fest: diese Dose oder ein Pressglas mit diesen Motiven habe ich bestimmt noch nie gesehen - weder real noch in einem Musterbuch. Die Farbe zeigt für mich eher nach **Böhmen / Tschechoslowakei?**, die Motive und der Knauf als Weintraube aber nach **Frankreich**. Die Gestaltung liegt noch vor dem Jugendstil trotz der pflanzlichen Motive, also **eher um 1890 als nach 1900?** Jedenfalls ein außergewöhnliches Stück!

PK 2015-3, SG: Soweit bin ich auch wieder nicht daneben gelegen: **Frankreich 1890 statt 1888! Aber mein Gedächtnis!!!**



Abb. 2011-4/026 und Abb. 2011-4/027

Deckeldose mit römischen Musikinstrumenten
bernstein-farbenes Pressglas, H 14,5 cm, D 11 cm
Sammlung Reith**PK 2010-1 und PK 2015-3:****vgl. MB Sars-Poteries Supplément 1888, Planche o.Nr., Sucriers, No. 2304, Diablies (Déposé)**

Abb. 2011-4/027 und Abb. 2011-4/028
 Deckeldose mit römischen Musikinstrumenten
 bernstein-farbenes Pressglas, H 14,5 cm, D 11 cm
 Sammlung Reith

PK 2010-1 und PK 2015-3:
 vgl. MB Sars-Poteries Supplément 1888, Planche o.Nr.,
 Sucriers, No. 2304, Diablos (Déposé)

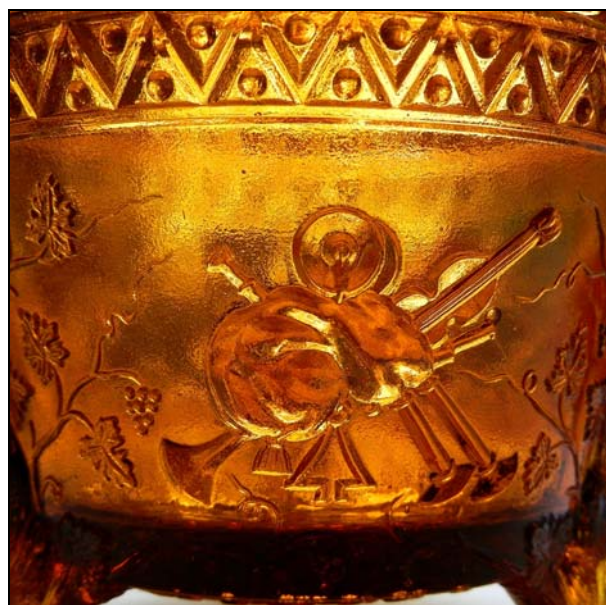


Abb. 2011-4/026 und Abb. 2011-4/027 (Maßstab ca. 100 %)

Deckeldose mit römischen Musikinstrumenten, bernstein-farb. Pressglas, H 14,5 cm, D 11 cm; Sammlung Reith
PK 2010-1 und PK 2015-3: vgl. MB Sars-Poteries Supplément 1888, Planche o.Nr., Sucriers, No. 2304, Diabes (Déposé)



Abb. 2006-2-05/136
MB Sars-Poteries Supplément 1888, Planche o.Nr., Divers ..., Sammlung Neumann

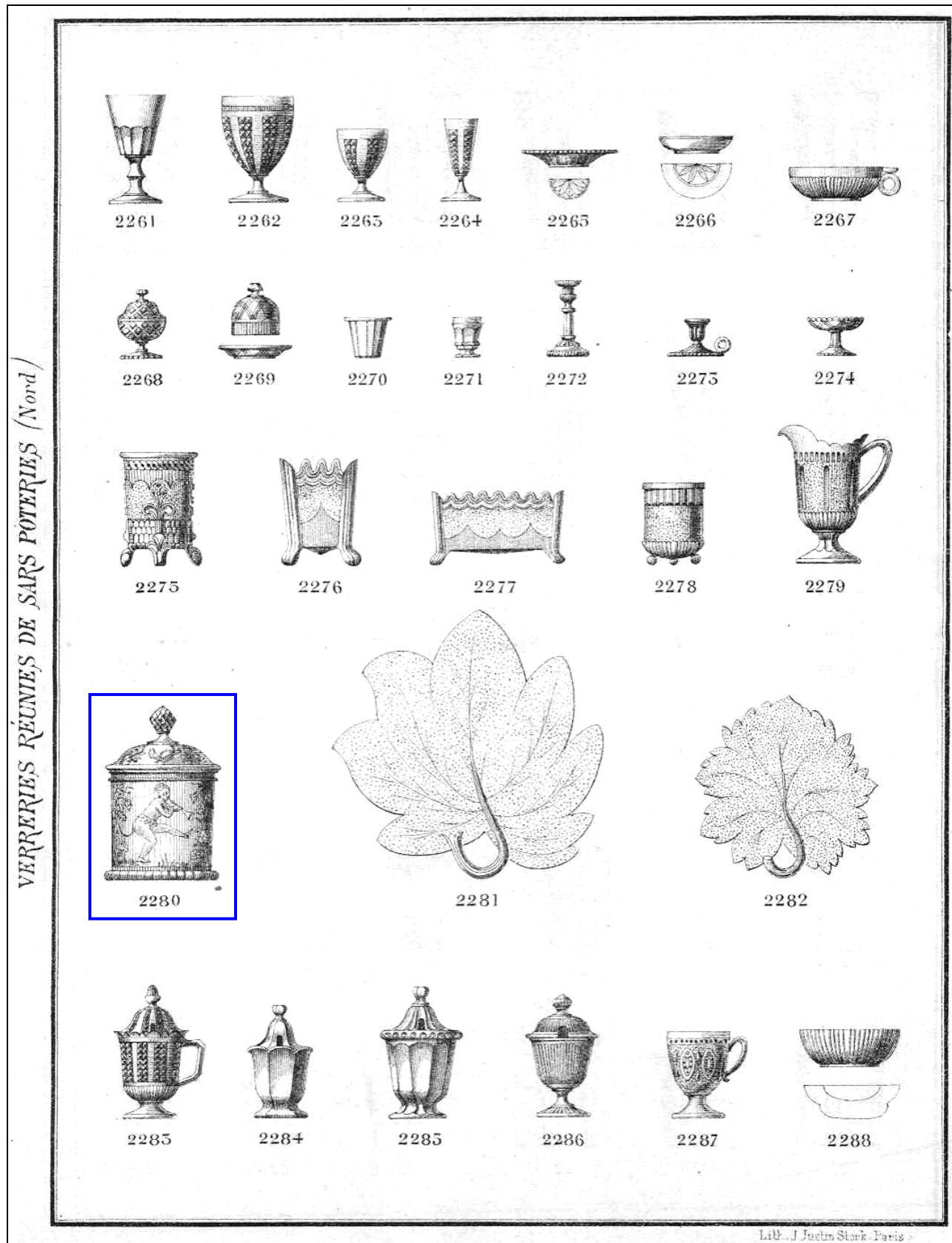
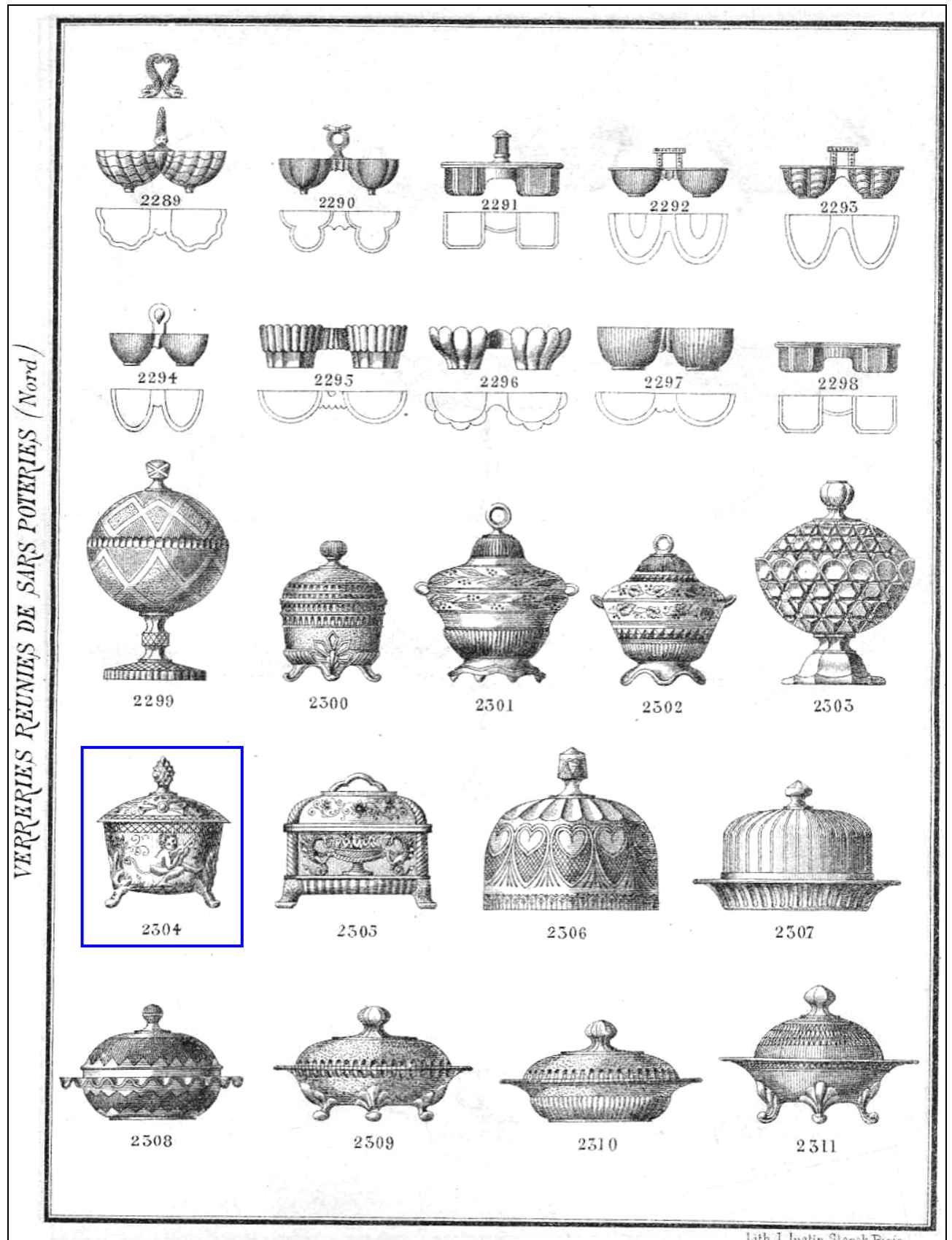


Abb. 2006-2-05/137
MB Sars-Poteries Supplément 1888, Planche o.Nr., Salières, sucriers ...
Sammlung Neumann



Siehe unter anderem auch:

PK 2006-2 Anhang 05, SG, Tarif und Prix-Courant Verreries Réunies de Sars-Poteries 1885 und 1888 Sammlung Neumann

PK 2010-1 Groß, SG, Farblose und blaue Zuckerdose mit musizierenden Teufeln auf einer Blumenwiese, Sars-Poteries Supplément 1888, Sucrier Diables

PK 2011-4 Reith, SG, Deckeldose mit römischen Musikinstrumenten, Hersteller unbekannt, um 1900? (Sars-Poteries Supplément 1888, vgl. Sucrier Diables)

Siehe unter anderem auch WEB PK - in allen Web-Artikeln gibt es umfangreiche Hinweise auf weitere Artikel zum Thema - suchen auf www.pressglas-korrespondenz.de mit GOOGLE Lokal →

www.pressglas-korrespondenz.de/aktuelles/pdf/pk-2010-1w-gross-sars-poteries-1888-dose.pdf

www.pressglas-korrespondenz.de/aktuelles/pdf/pk-2015-2w-gross-fenne-fussschale-1881.pdf

www.pressglas-korrespondenz.de/aktuelles/pdf/pk-2015-3w-gross-kaennchen-loewen-schlange.pdf

[www.pressglas-korrespondenz.de/aktuelles/pdf/pk-2015-3w-gross-pressglas-2015.pdf](http://www.pressglas-korrespondenz.de/aktuelles/pdf/pk-2015-3w-gross-gross-pressglas-2015.pdf)

www.pressglas-korrespondenz.de/aktuelles/pdf/pk-2011-4w-reith-dose-musik.pdf

www.pressglas-korrespondenz.de/aktuelles/pdf/pk-2015-1w-reith-radeberg-teller-1897.pdf

www.pressglas-korrespondenz.de/aktuelles/pdf/pk-2015-2w-reith-fenton-schale-pfau-traube.pdf

www.pressglas-korrespondenz.de/aktuelles/pdf/pk-2015-2w-reith-korb-draperies-1850.pdf

www.pressglas-korrespondenz.de/aktuelles/pdf/pk-2015-3w-reith-vall-schale-1902.pdf

www.pressglas-korrespondenz.de/aktuelles/pdf/pk-2015-3w-braun-becher-uran-hochzeit.pdf

www.pressglas-korrespondenz.de/aktuelles/pdf/pk-2015-3w-braun-riedel-chinese-1885.pdf

www.pressglas-korrespondenz.de/aktuelles/pdf/pk-2015-3w-braun-dose-teufelsmusik-potieres-1888.pdf

Abb. 2006-2-05/137 (Ausschnitt), MB Sars-Poteries Supplément 1888, Planche o.Nr., Salières, sucriers ..., No. 2304, Diables (Déposé)
Abb. 2006-2-05/136 (Ausschnitt), MB Sars-Poteries Supplément 1888, Pl. o.Nr., Divers ..., No. 2280, Pots à tabac Diables (Déposé)
Sammlung Neumann

