

SG

Februar 2016

## Opak-blauer Pokal mit drei Masken, Girlanden und Sablée, Hersteller unbekannt, Deutschland, um 1890

Abb. 2015-3/73-01 (Foto Renate Vökl, Pocking)  
Pokal / Vase mit drei Masken, Girlanden  
Grund Sandkorn-Muster / Sablée  
opak-blaues Pressglas, H 20,7 cm, D 8 cm, 3 Formnähte  
Sammlung SG  
Deutschland, um 1890  
vgl. Franke 1990, Abb. 830, opak-blaues Pressglas, H 21 cm  
„Die Vase entspricht in der Glasmasse, dem formalen Aufbau,  
der Randgestaltung und ornamentalen Details den zahlreichen  
erhaltenen Vasen mit den Bildnissen der drei Deutschen Kaiser,  
die im Jahre 1888 entstanden sind (vgl. Abb. 965).“  
vgl. Sammlung Zeh, PK Abb. 2000-6/115



Nach dieser Vase habe ich lange gesucht seit ich sie in der **Sammlung Zeh** erstmals in **PK 2000-6** gesehen habe! Ich habe leider nur die **kleine Variante** mit 20,7 cm gefunden, nicht die größere mit 25,5 cm.



Damals war schon klar, dass es mindestens ein berühmtes Gegenstück des gleichen Herstellers gegeben hat: den **Drei-Kaiser-Pokal**. Durch den Wechsel der drei deutschen Kaiser im Jahr **1888** („**Dreikaiserjahr**“) konnte man dieses Pressglas problemlos auf **1888** datieren und auch den Hersteller in **Deutschland** festschrei-

ben. Es war jetzt seit über **35 Jahren** (erstmal erwähnt in Dissertation Franke 1990) nicht möglich, **den Hersteller zu finden**. Vom Drei-Kaiser-Pokal konnten seitdem **große und kleine Varianten** und **mehrere Glasfarben** gefunden werden.

Abb. 2015-3/73-02 (Foto Renate Völkl, Pocking)  
 Pokal / Vase mit drei Masken, Girlanden  
 Grund Sandkorn-Muster / Sablée  
 opak-blaues Pressglas, H 20,7 cm, D 8 cm, 3 Formnähte  
 Sammlung SG  
 Deutschland, um 1890  
 vgl. Sammlung Zeh, PK Abb. 2000-6/115



Bald danach konnte aus der **Sammlung Gerstner** ein weiterer Pokal dieses Herstellers dokumentiert werden: **Pokal Germania / Niederwald-Denkmal**. Diesen Pokal kann man wegen der Grundsteinlegung 1877, Errichtung bzw. Einweihung / Enthüllung des Niederwald-Denkmal auf das Jahr **1883** datieren. Es gibt nach 1883

kein geeignetes Jubiläum des Denkmals vor 1900, das kann man durch Medaillen nachweisen. Das schiebt die Herstellung der ersten Gläser dieser Art aber um 5 Jahre nach vorne! **Der „Germania-Niederwald-Pokal“ entstand 5 Jahre vor dem „Drei-Kaiser-Pokal“! Damit könnte auch der „Drei-Masken-Pokal“ schon um 1883 und vor 1888 entstanden sein!**



Der Pokal mit Masken, Girlanden und Sablée ist bisher sehr selten aufgetaucht. Wahrscheinlich gab es auch ihn in 2 Größen und in mehreren Glasfarben. Man würde ihn ohne die beiden Gegenstücke nur grob auf die Jahre **vor 1900** datieren.

Das Merkwürdige an allen drei Pokalen ist die Verwendung von tadellosem **Sablée**, das in **Frankreich** erfunden wurde und dort aber genau **1840** aufgegeben wurde. Wie kam man ausgerechnet in der Zeit nach dem **Deutsch-Französischen Krieg 1870-1871** mit dem

geschürten Hass auf die Franzosen auf die Idee, ein so **typisches französisches Motiv** zu verwenden? Zur Zeit 1880-1900 wurden in Deutschland bereits viele Pressgläser hergestellt, aber nur bei ganz wenigen, unbedeutenden Stücken wurde das Motiv Sablée verwendet!

Abb. 2015-3/73-03 (Foto Renate Völkl, Pocking)  
Pokal / Vase mit drei Masken, Girlanden  
Grund Sandkorn-Muster / Sablée  
opak-blaues Pressglas, H 20,7 cm, D 8 cm, 3 Formnähte  
Sammlung SG  
Deutschland, um 1890  
vgl. Sammlung Zeh, PK Abb. 2000-6/115



Die Masken auf ausgeschnittenen und gerollten Schildern sind ein typisches Motiv des **Historismus**: an sehr vielen „besseren“ Häusern dieser Zeit gab es in den großen Städten solche Masken: wie ich vor dem Zweiten Weltkrieg in Innsbruck aufgewachsen bin, blickten mir in der Goethestraße 12 von den Häusern solche Masken entgegen ... die kann man noch heute sehen ...

Dieser Pokal ist mit seiner „**eklektischen**“ Verwendung und Kombination vieler Motive der **Neo-Renaissance** ein typisches Stück des „**Historismus**“, aber kein Stück des „**Alt-deutschen Stils**“! Er gehört damit typisch in die „**Gründerzeit**“!



Weil ein solches Glas mit seinen vielen Details schwer zu fotografieren ist, hab ich wieder einmal die Berufsfotografin **Renate Völkl** in Pocking gebeten, die Bilder für mich zu machen. Dabei entstanden je nach Beleuchtung zwei verschiedene Farben: hier werden beide Varianten dokumentiert, um den Spielraum der Farbe **opak-blau** und **opak-türkis** zu zeigen.

Insgesamt sind alle bisher in der PK dokumentierten Gläser dieser „Familie“ von **außergewöhnlicher Qualität**: die Pressformen und die klar ausgepressten Motive, die opaken und transparenten Farben, im Boden sind keine ausgekugelten und polierten Abrisse erkennbar.



Abb. 2000-5/014  
 Pokal, Bildnis der drei deutschen Kaiser des Jahres 1888  
 Ausschnitt Kaiser Wilhelm I.  
 Glasmuseum Passau, ehemals Sammlung SG, PG-441

Abb. 2000-5/007 und Abb. 2000-5/013  
 Pokal, Bildnis der drei deutschen Kaiser des Jahres 1888  
 Wilhelm I., Friedrich III. und Wilhelm II.  
 Glasmuseum Passau, ehemals Sammlung SG PG-441  
 opak-weißes, opalisierendes Pressglas, H 23,8 cm, D 9 cm  
 3 Formnähte, Grund Sandkorn-Muster / Sablée  
 Deutschland, 1888  
 vgl. Baumgärtner 1981, Abb. 369, blaues Glas, H 20,5 cm  
 vgl. Franke 1990, Abb. 965, hell-blaues Glas, H 26,2 cm

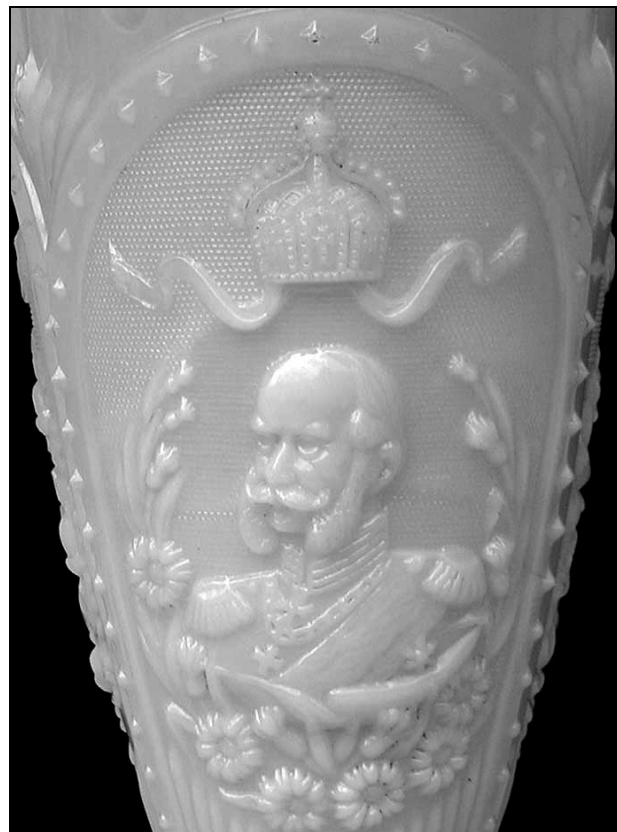
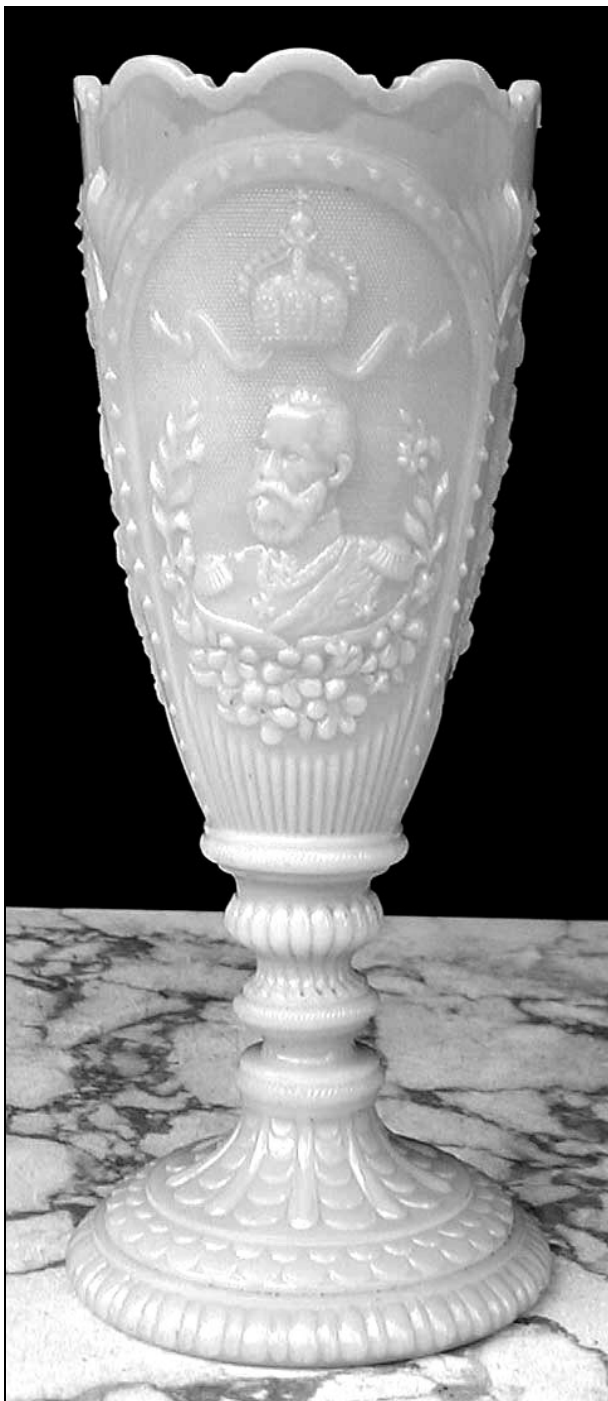


Abb. 2000-5/015  
 Pokal, Bildnis der drei deutschen Kaiser des Jahres 1888  
 Ausschnitt Kaiser Friedrich III.  
 Glasmuseum Passau, ehemals Sammlung SG, PG-441

Abb. 2000-5/016  
Pokal, Bildnis der drei deutschen Kaiser des Jahres 1888  
Ausschnitt Kaiser Wilhelm II.  
Glasmuseum Passau, ehemals Sammlung SG, PG-441



Abb. 2000-6/115  
Pokal / Vase mit drei Masken und Girlanden  
Grund Sandkorn-Muster / Sablée  
Sammlung Zeh  
opak-blaues Pressglas, H 25,5 cm, 3 Formnähte  
vgl. Franke 1990, Abb. 830, opak-blaues Pressglas, H 21 cm  
Deutschland, um 1890



Abb. 2001-4/039  
Pokal, Niederwald-Denkmal, Eisernes Kreuz und Reichsadler  
Sammlung Gerstner, blaues Pressglas, H 20 cm, D 7,6 cm, 3  
Formnähte, Grund Sandkorn-Muster / Sablée  
Hersteller unbekannt, Deutschland, 1883



Die drei Pokale oder Vasen weisen im Stil viele ähnliche Elemente auf. Der jetzt bekannt gewordene **Pokal mit Eisernem Kreuz** passt zu den beiden anderen. Sicher hat Franke recht, wenn er für die **Pokale mit Maske und Kaisern** den selben Hersteller vermutet, der bisher leider noch nicht gefunden werden konnte. Die Glashütte beherrschte das Pressen jedenfalls meisterhaft!

Zur Abb. 2000-5/007, Pokal mit drei deutschen Kaisern des Jahres 1888, Wilhelm I., Friedrich III. und Wilhelm II., vgl. **Baumgärtner 1981, Abb. 369 u. Franke 1990, Abb. 965**

Abb. 2001-4/040  
 Pokal, Niederwald-Denkmal, Eisernes Kreuz und Reichsadler  
 Sammlung Gerstner, blaues Pressglas, H 20 cm, D 7,6 cm, 3  
 Formnähte, Grund Sandkorn-Muster  
 Hersteller unbekannt, Deutschland, 1883



Zu Pokal / Vase mit Masken Abb. 2000-6/115, Sammlung Zeh, (vgl. Franke 1990, Abb. 830, opak-blaues Glas, H 21 cm, Deutschland, um 1890) bemerkt Franke: „Die Vase entspricht in Glasmasse, formalem Aufbau, Randgestaltung und ornamentalen Details den zahlreichen erhaltenen Vasen mit den Bildnissen der **drei Deutschen Kaiser**, die im Jahre **1888** entstanden (Abb. 965).“

Das Glas „**Germania / Niederwald**“ gibt es auch in **opak-weiß, blau und braun** in der Sammlung Neumann.

Abb. 2001-4/041  
 Pokal, Niederwald-Denkmal, Eisernes Kreuz und Reichsadler  
 Sammlung Gerstner, blaues Pressglas, H 20 cm, D 7,6 cm, 3  
 Formnähte, Grund Sandkorn-Muster  
 Hersteller unbekannt, Deutschland, 1883



Das „**Niederwald-Denkmal**“, mit einer 10 ½ m hohen „**Germania**“ aus Bronze des damals mit vielen Denkmälern berühmten Bildhauers Johs. Schilling (1828-?), wurde **1883** auf dem Bergrücken nördlich Rüdesheim errichtet. Das „**Eiserne Kreuz**“ trägt in der Mitte ein „**W**“ und die Zahl „**1870**“. Es wurde in dieser Form von König / Kaiser Wilhelm I. im Deutsch-Französischen Krieg am 19. Juli **1870** gestiftet. Der abgebildete „**Reichsadler**“ entspricht der am 3. Aug. **1871** kaiserlich befohlenen Form, die **1889** strenger stilisiert wurde. Das Glas muss also **ab 1883** und noch **vor 1889** gepresst worden sein. Dieser Zeitpunkt passt zum Glas

**Drei Kaiser**, das **nicht vor 1888** gepresst worden sein kann. [Brockhaus 1894, Bd. 5, S. 154 u. 948, Bd. 12, S. 624 f. u. 355, Bd. 16, S. 500 f.]

Abb. 2007-4/412

eBay DE, Art.Nr. 280164076094, € 79,77

"Uranglas Pokal, **datiert 1870**, Kreuz König Wilhelm I. von Preußen am 19. Juli 1870, ein Wappen und eine Göttin"  
H 21,3 cm, D 7,5 cm

**SG: Hersteller unbekannt, Deutschland, 1883  
Niederwald-Denkmal mit „Germania“, erbaut 1877-1883  
das Eiserne Kreuz wurde von König Wilhelm I. von Preußen  
1870 erneuert gestiftet, es taugt nicht zur Datierung!**



Medaille „Niederwald-Denkmal - Enthüllung“ 1883



### Medaillen „Drei-Kaiser-Jahr“ und „Germania / Niederwald-Denkmal“

Medaille Kaiser Wilhelm I. und „Germania“ 1871  
nach dem Sieg über Frankreich, Generäle der Schlachten



Medaille Kaiser Wilhelm I. und „Germania / Niederwald-Denkmal“ 1871, nach dem Sieg über Frankreich



Medaille „Niederwald-Denkmal“ 1883



Medaille „Niederwald-Denkmal“ 1883



Medaille „Drei-Kaiser-Jahr“ 1888  
alle Medaillen von 1888 konnten nur nach der Thronbesteigung  
von Wilhelm II. entstanden sein



Medaille „Drei-Kaiser-Jahr“ 1888



Medaille „Drei-Kaiser-Jahr“ 1888



Medaille „Drei-Kaiser-Jahr“ / „Niederwald-Denkmal“ 1888



Medaille „Drei-Kaiser-Jahr“ 1888?  
Orte der Schlachten im Deutsch-Französ. Krieg 1870/1871



Medaille Kaiser Wilhelm II. / „Niederwald-Denkmal“ 1888



## Siehe unter anderem auch:

- PK 1999-5 SG, Figuren aus Pressglas von Riedel, Polaun, Isergebirge  
 PK 2000-5 SG, Gekrönte Häupter auf Pressglas (und andere Prominente)  
 PK 2000-5 SG, Pressglas mit „Gekrönten Häuptionern“ bei Franke 1990  
 PK 2000-5 Adlerová, Figuren aus Pressglas von Riedel oder Nový Svět,  
 Kaiser Franz Joseph I. und Kaiserin Elisabeth von Österreich-Ungarn;  
 Auszug aus Adlerová 1995; Nachtrag zu PK 1999-5  
 PK 2000-6 SG, Ein Pokal mit Masken, ähnlich dem Drei-Kaiser-Pokal  
 PK 2001-1 Bienhaus, Figuren aus Pressglas von Riedel oder Nový Svet,  
 Kaiserin Elisabeth von Österreich-Ungarn; Nachtrag zu PK 1999-5 und PK 2000-5
- 
- PK 2005-1 SG, Zu sechs Abbildungen von Pressgläsern aus dem Ausstellungs-Katalog  
 Jarmila Brožová, České sklo 1800-1860, Praha 1975  
 (Pressglas-Büsten Kaiser Franz Joseph I. und Kaiserin Elisabeth)
- 
- PK 2005-2 SG, Wer ist diese Frau? Kaiserin Elisabeth von Österreich?  
 eine Frau mit „majestätischer“ Haltung? eine Frau mit vielen Gesichtern?  
 die Tänzerin Fanny Elßler? eine „junge leicht entblöfte“ Tänzerin / Zigeunerin?  
 PK 2005-3 Bienhaus, SG, Büste Kaiserin Elisabeth von Österreich-Ungarn,  
 wohl Riedel, Polaun, um 1885  
 PK 2005-3 SG, Musterbuch Glasfabrik Josef Riedel sen., Unterpolaun / Dolní Polubný, um 1885  
 Kronprinz Rudolf von Österreich, Kronprinzessin Stephanie von Österreich  
 Kaiser Franz Joseph I. und Kaiserin Elisabeth von Österreich-Ungarn  
 Kaiser Wilhelm I. von Deutschland  
 Queen Victoria, Prince of Wales / King Edward VII.  
 Benjamin Disraeli, William Ewart Gladstone  
 PK 2005-3 Anhang 01, SG, Ornela, Musterbuch Josef Riedel, Polaun [Polubný], um 1885 (Auszug)  
 PK 2007-1 Schmaus, SG, Pressglas-Büsten Kaiser Franz Joseph I. und Kaiserin Elisabeth -  
 wohl Josef Riedel, Polaun, um 1885  
 PK 2010-1 Spiegl, Zur frühen Geschichte der Harrach'schen Glashütte in Neuwelt  
 in: Herkunft der Zwischengoldgläser und Verbindungen zu Johann Joseph Mildner  
 PK 2012-1 Mattes, SG, Quader-förmiger Briefbeschwerer mit Goethe-Paste im Knauf  
 Harrach / Neuwelt, 1826 - 1850  
 PK 2012-1 SG, Paperweight „Friedrich von Schiller“ Hersteller unbekannt, Harrachov / Neuwelt  
 (oder Josephinenhütte?), um 1850  
 PK 2012-3 Kuban, SG, Büste Queen Victoria, Inschrift „Heaven's Light Our Guide“  
 Josef Riedel, Polaun, vor 1885  
 (s.a. [Datierung Kaiserin Elisabeth & Kaiser Franz Joseph I. 1867](#))  
 PK 2014-1 SG, Zur K. k. priv. Porzellan- u. Steingutfabrik von Kriegel & Co., Prag, 1842-1854  
 (Büsten des Kaiserpaars zur Hochzeit von Augarten 1855)  
 PK 2014-2 SG, Pressglas-Büsten von Kaiser Franz Joseph I. und Kaiserin Elisabeth  
 aus Anlass ihrer Hochzeit 1854: Hersteller Harrach 1855 oder Riedel 1855?xxx  
 PK 2014-2 SG, Statuette Kaiser Joseph II. aus Pressglas, Riedel, Unterpolaun, um 1892  
 Denkmäler Kaiser Joseph II. in Böhmen und Mähren ab Ende des 19. Jhdts.

## Siehe unter anderem auch:

WEB PK - in allen Web-Artikeln gibt es umfangreiche Hinweise auf weitere Artikel zum Thema:  
 suchen auf [www.pressglas-korrespondenz.de](http://www.pressglas-korrespondenz.de) mit GOOGLE Lokal →

- [www.pressglas-korrespondenz.de/aktuelles/pdf/pk-1999-4w-billek-riedel-goethe.pdf](http://www.pressglas-korrespondenz.de/aktuelles/pdf/pk-1999-4w-billek-riedel-goethe.pdf)  
[www.pressglas-korrespondenz.de/aktuelles/pdf/pk-1999-5w-riedel-chronik.pdf](http://www.pressglas-korrespondenz.de/aktuelles/pdf/pk-1999-5w-riedel-chronik.pdf)  
[www.pressglas-korrespondenz.de/aktuelles/pdf/pk-1999-5w-figuren-pressglas-2.pdf](http://www.pressglas-korrespondenz.de/aktuelles/pdf/pk-1999-5w-figuren-pressglas-2.pdf)  
[www.pressglas-korrespondenz.de/aktuelles/pdf/geisel-drei-kaiser-vase.pdf](http://www.pressglas-korrespondenz.de/aktuelles/pdf/geisel-drei-kaiser-vase.pdf) PK 2000-5  
[www.pressglas-korrespondenz.de/aktuelles/pdf/pk-2000-5w-sg-monarchen-deutschland.pdf](http://www.pressglas-korrespondenz.de/aktuelles/pdf/pk-2000-5w-sg-monarchen-deutschland.pdf)  
[www.pressglas-korrespondenz.de/aktuelles/pdf/pk-2000-5w-sg-monarchen-oesterreich.pdf](http://www.pressglas-korrespondenz.de/aktuelles/pdf/pk-2000-5w-sg-monarchen-oesterreich.pdf)  
[www.pressglas-korrespondenz.de/aktuelles/pdf/pk-2000-5w-adlerova-harrach-buesten-kaiser.pdf](http://www.pressglas-korrespondenz.de/aktuelles/pdf/pk-2000-5w-adlerova-harrach-buesten-kaiser.pdf)  
[www.pressglas-korrespondenz.de/aktuelles/pdf/geisel-masken-vase.pdf](http://www.pressglas-korrespondenz.de/aktuelles/pdf/geisel-masken-vase.pdf) PK 2000-6  
[www.pressglas-korrespondenz.de/aktuelles/pdf/gerstner-vase-germania.pdf](http://www.pressglas-korrespondenz.de/aktuelles/pdf/gerstner-vase-germania.pdf) PK 2001-4  
[www.pressglas-korrespondenz.de/aktuelles/pdf/geisel-bueste-kaiser-franz-joseph-2.pdf](http://www.pressglas-korrespondenz.de/aktuelles/pdf/geisel-bueste-kaiser-franz-joseph-2.pdf) ..... PK 2003-3  
 (Kaiser Wilhelm I.)  
[www.pressglas-korrespondenz.de/aktuelles/pdf/pk-2002-4w-adlerova-pressglas-cssr-1972.pdf](http://www.pressglas-korrespondenz.de/aktuelles/pdf/pk-2002-4w-adlerova-pressglas-cssr-1972.pdf)  
[www.pressglas-korrespondenz.de/aktuelles/pdf/pk-2003-2w-novy-lisovane-sklo.pdf](http://www.pressglas-korrespondenz.de/aktuelles/pdf/pk-2003-2w-novy-lisovane-sklo.pdf)  
[www.pressglas-korrespondenz.de/aktuelles/pdf/pk-2004-1w-billek-reichsteller.pdf](http://www.pressglas-korrespondenz.de/aktuelles/pdf/pk-2004-1w-billek-reichsteller.pdf)  
[www.pressglas-korrespondenz.de/aktuelles/pdf/pk-2004-3w-vogt-reichshumpen-1871.pdf](http://www.pressglas-korrespondenz.de/aktuelles/pdf/pk-2004-3w-vogt-reichshumpen-1871.pdf)

[www.pressglas-korrespondenz.de/aktuelles/pdf/pk-2004-4w-sg-becher-chromolitho.pdf](http://www.pressglas-korrespondenz.de/aktuelles/pdf/pk-2004-4w-sg-becher-chromolitho.pdf)  
[www.pressglas-korrespondenz.de/aktuelles/pdf/pk-2005-2w-sg-figuren-pressglas.pdf](http://www.pressglas-korrespondenz.de/aktuelles/pdf/pk-2005-2w-sg-figuren-pressglas.pdf)  
[www.pressglas-korrespondenz.de/aktuelles/pdf/pk-2005-2w-sg-riedel-kaiserin-elisabeth.pdf](http://www.pressglas-korrespondenz.de/aktuelles/pdf/pk-2005-2w-sg-riedel-kaiserin-elisabeth.pdf)  
[www.pressglas-korrespondenz.de/aktuelles/pdf/pk-2005-2w-sg-schaffgotsch-delphine.pdf](http://www.pressglas-korrespondenz.de/aktuelles/pdf/pk-2005-2w-sg-schaffgotsch-delphine.pdf)  
[www.pressglas-korrespondenz.de/aktuelles/pdf/pk-2005-3w-kilian-athene.pdf](http://www.pressglas-korrespondenz.de/aktuelles/pdf/pk-2005-3w-kilian-athene.pdf)  
[www.pressglas-korrespondenz.de/aktuelles/pdf/pk-2005-3w-sg-mb-riedel-1885.pdf](http://www.pressglas-korrespondenz.de/aktuelles/pdf/pk-2005-3w-sg-mb-riedel-1885.pdf)  
[www.pressglas-korrespondenz.de/archiv/pdf/pk-2005-3w-01-mb-riedel-1885.pdf](http://www.pressglas-korrespondenz.de/archiv/pdf/pk-2005-3w-01-mb-riedel-1885.pdf)  
[www.pressglas-korrespondenz.de/aktuelles/pdf/pk-2005-4w-mauerhoff-radeberg-pressformen.pdf](http://www.pressglas-korrespondenz.de/aktuelles/pdf/pk-2005-4w-mauerhoff-radeberg-pressformen.pdf)  
[www.pressglas-korrespondenz.de/aktuelles/pdf/pk-2006-1w-kaiser-wilhelm-franz-joseph-riedel-lang.pdf](http://www.pressglas-korrespondenz.de/aktuelles/pdf/pk-2006-1w-kaiser-wilhelm-franz-joseph-riedel-lang.pdf)  
[www.pressglas-korrespondenz.de/aktuelles/pdf/pk-2006-2w-stopfer-schale-muschel.pdf](http://www.pressglas-korrespondenz.de/aktuelles/pdf/pk-2006-2w-stopfer-schale-muschel.pdf)  
[www.pressglas-korrespondenz.de/aktuelles/pdf/pk-2007-1w-schmaus-riedel-franz-joseph.pdf](http://www.pressglas-korrespondenz.de/aktuelles/pdf/pk-2007-1w-schmaus-riedel-franz-joseph.pdf)  
[www.pressglas-korrespondenz.de/aktuelles/pdf/pk-2008-1w-schaudig-reichshumpen-1871.pdf](http://www.pressglas-korrespondenz.de/aktuelles/pdf/pk-2008-1w-schaudig-reichshumpen-1871.pdf)  
[www.pressglas-korrespondenz.de/aktuelles/pdf/pk-2008-3w-stopfer-kaiser-franz-joseph.pdf](http://www.pressglas-korrespondenz.de/aktuelles/pdf/pk-2008-3w-stopfer-kaiser-franz-joseph.pdf)  
[www.pressglas-korrespondenz.de/aktuelles/pdf/pk-2011-3w-zeh-harrach-kreuz-paste-christus.pdf](http://www.pressglas-korrespondenz.de/aktuelles/pdf/pk-2011-3w-zeh-harrach-kreuz-paste-christus.pdf)  
[www.pressglas-korrespondenz.de/aktuelles/pdf/pk-2012-1w-jakob-bacc-schiller.pdf](http://www.pressglas-korrespondenz.de/aktuelles/pdf/pk-2012-1w-jakob-bacc-schiller.pdf)  
[www.pressglas-korrespondenz.de/aktuelles/pdf/pk-2012-1w-mattes-goethe-paperweight.pdf](http://www.pressglas-korrespondenz.de/aktuelles/pdf/pk-2012-1w-mattes-goethe-paperweight.pdf)  
[www.pressglas-korrespondenz.de/aktuelles/pdf/pk-2012-1w-sg-schiller-paperweight.pdf](http://www.pressglas-korrespondenz.de/aktuelles/pdf/pk-2012-1w-sg-schiller-paperweight.pdf)  

---

[www.pressglas-korrespondenz.de/aktuelles/pdf/pk-2012-2w-peltonen-pressglas-widerstand-2012.pdf](http://www.pressglas-korrespondenz.de/aktuelles/pdf/pk-2012-2w-peltonen-pressglas-widerstand-2012.pdf)  
(Politischer Widerstand in Finnland vor 1917)  

---

[www.pressglas-korrespondenz.de/aktuelles/pdf/pk-2012-3w-kuban-riedel-victoria-bueste.pdf](http://www.pressglas-korrespondenz.de/aktuelles/pdf/pk-2012-3w-kuban-riedel-victoria-bueste.pdf)  
[www.pressglas-korrespondenz.de/aktuelles/pdf/pk-2013-1w-jablonec-harrachov-aust-2013.pdf](http://www.pressglas-korrespondenz.de/aktuelles/pdf/pk-2013-1w-jablonec-harrachov-aust-2013.pdf)  
[www.pressglas-korrespondenz.de/aktuelles/pdf/pk-2013-1w-sg-schale-delphin.pdf](http://www.pressglas-korrespondenz.de/aktuelles/pdf/pk-2013-1w-sg-schale-delphin.pdf)  
[www.pressglas-korrespondenz.de/aktuelles/pdf/pk-2013-1w-sg-katalog-harrach-2012-prag-pilsen.pdf](http://www.pressglas-korrespondenz.de/aktuelles/pdf/pk-2013-1w-sg-katalog-harrach-2012-prag-pilsen.pdf)  
[www.pressglas-korrespondenz.de/aktuelles/pdf/pk-2014-2w-adlerova-pressglas-1995.pdf](http://www.pressglas-korrespondenz.de/aktuelles/pdf/pk-2014-2w-adlerova-pressglas-1995.pdf)  
[www.pressglas-korrespondenz.de/aktuelles/pdf/pk-2014-2w-sg-kaiser-joseph-ii-riedel-1892.pdf](http://www.pressglas-korrespondenz.de/aktuelles/pdf/pk-2014-2w-sg-kaiser-joseph-ii-riedel-1892.pdf)  
[www.pressglas-korrespondenz.de/aktuelles/pdf/pk-2014-2w-sg-riedel-buesten-kaiser-kaiserin-1854.pdf](http://www.pressglas-korrespondenz.de/aktuelles/pdf/pk-2014-2w-sg-riedel-buesten-kaiser-kaiserin-1854.pdf)  
[www.pressglas-korrespondenz.de/aktuelles/pdf/pk-2015-3w-sg-pokal-drei-masken-1890.pdf](http://www.pressglas-korrespondenz.de/aktuelles/pdf/pk-2015-3w-sg-pokal-drei-masken-1890.pdf)

