



← Abb. 2015-3/19-01 (Maßstab ca. 100 %)

Plastik „Frauenkopf“, farbloses, satiniertes Pressglas, opak-schwarzer Sockel, H 23,8 cm, B 15,2 cm, T 5 cm, H Sockel 3 cm
Sammlung Stopfer
Entwurf Jules Sepharin Vermeire, 1932, Hersteller N. V. Glasfabrik Leerdam 1933, Prod.Nr. KO1458, 65007
vgl. Nationaalglasmuseum in Leerdam / NL

Eduard Stopfer, SG

Oktober 2015

Kunstobjekt „Frauenkopf“ - Vermeire 1932, N. V. Glasfabrik Leerdam 1933

Stopfer: Vor einigen Jahren erwarb ich eine **gepresste Glasplastik** - einen **Frauenkopf** im Profil mit **schwarzem Sockel**. Die Herkunft und den Künstler konnte ich aber nicht herausfinden. Anlässlich unseres **Pressglas-Treffens in Liège** im Sommer 2015 besuchten wir auch das **Nationalglasmuseum in Leerdam / NL**. Und in diesem bedeutenden Glasmuseum stand in einer Vitrine diese Plastik mit der Beschriftung „**Vermeire**“.

Jules Sepharin **Vermeire** wurde 1885 in **Belgien** geboren und starb 1977 in Den Haag / NL. Vermeire besuchte die Königliche Akademie in Gent, wurde Bildhauer und ging 1914 in die Niederlande.

Er formte Menschen- und Tierkörper aus Holz und Stein. Zwei Plastiken, einen **Frauenkopf** und einen kompakten Vogel, entwarf er **1932 für Pressglas**. Beide wurden **1933** von der **N. V. Glasfabrik Leerdam 1933** aus **gepresstem, mattiertem Glas** ausgeführt.

Die Plastik mit dem Titel „Frauenkopf“ hat einen opak-schwarzen Sockel und eine Gesamthöhe von 23,8 cm, Breite 15,2 cm, Stärke oder Tiefe 5 cm, Sockelhöhe 3 cm.

Mit freundlichen Grüßen, Eduard

www.hogelandshoeve.nl/index41.html
(Leerdam)

www.hogelandshoeve.nl/index36.html
(Leerdam, Pressglas)

www.hogelandshoeve.nl/index40.html
(Vermeire)

Jules S. Vermeire (1885 - 1977)

Graduate of the Royal Academy in Ghent, Vermeire had worked as a sculptor in wood and stone before he turned his thoughts to glass. In 1933 the factory produced two of his designs with matt-satin finish, joining the existing collection of work by other designers in this style (after Lalique). One is a female face with a flat back and accompanying purple stand and the other a stylish art-deco bird (eagle?) with a flat base which would have made a fine car-mascot.

Jules S. Vermeire (1885 - 1977)

Absolvent der Royal Academy in Gent, Vermeire hatte als Bildhauer in **Holz und Stein** gearbeitet, bevor er seine Gedanken zum **Glas** wandte. **1933** produzierte das Werk **Leerdam zwei seiner Entwürfe matt-satiniert**, eingefügt in die bestehende Sammlung der Arbeiten von anderen Designern in diesem Stil (nach **Lalique**). Ein Stück ist ein **weibliches Gesicht** mit einem flachen Rücken und begleitendem **lila Stand** und das andere ein **Vogel** (Adler?) im Stil von Art-Déco, mit flachem Boden, das ein feines Auto-Maskottchen sein könnte.

Abb. 2015-3/19-02

Plastik Schwimmender Vogel, mattiertes Pressglas
Entwurf Jules S. Vermeire, 1933
Hersteller N. V. Glasfabrik Leerdam
Sammlung Nationaalglasmuseum Leerdam, NL
aus www.nationaalglasmuseum.nl ... Vogel



www.nationaalglasmuseum.nl/index.php?option=com_memorixbeeld&view=record&Itemid=25&id=gl:coll:dat9445&tstart=:

[Übersetzung aus dem Niederländischen SG]

Vogel, Tierfiguren

Schöpfer: **Vermeire, J. S.**, Datiert: **1933**

Beschreibung:

Plastik, Vogel, Inv.Nr. KO 1459, flacher Vogel, schwimmend, satiniert, kombiniert mit glattem Glas, Hersteller **N. V. Glasfabrik Leerdam** gekauft mit Unterstützung der Rembrandt Association (2002)



Frauenkopf [Vrouwenkop]

Schöpfer: **Vermeire, J. S.**, Datiert: **1930-1933**

Beschreibung:

Plastik, nach einem Modell aus **Ebenholz** [ebbenhout], weißer Frauenkopf im Profil, um die rechte Schulter gewendet, Inv.Nr. H24 O14

Hersteller **N. V. Glasfabriek Leerdam**

Hintergrund:

Nach der französischen Fabrik von **René Lalique** produzierte die **Glasfabrik Leerdam** am Ende der **1920**-er Jahre eine Reihe von **kleinen Plastiken**. Eine Kollektion für **religiöse Bilder** wurde von dem Bildhauer **Stef Uiterwaal** (1889-1960) aus Utrecht gestaltet, darunter eine beliebte **Madonna** aus Pressglas.

Um **1933** entwarf der belgische Künstler **Jules Vermeire** (1888-1977) **zwei Plastiken aus gepresstem Glas**: eine Figurine **Madonna** und einen **Vogel**. Der Bildhauer Vermeire hatte **1910** Kontakt mit **Chris Lebeau** bekommen. Vermutlich durch diesen bekam er Kontakt mit der Glasfabrik Leerdam.

Der **Vogel** von Vermeire, der 2002 mit Unterstützung der Rembrandt Vereinigung erworben wurde, stand auf der Vorderseite der **Broschüre "Das verlockende Neue"** [Het verlokkende nieuwe], die von der Glasfabrik Leerdam **1933** herausgegeben wurde.

Der belgische Zeichner [tekenaar] und Bildhauer **Jules Seraphien Vermeire** wurde am 7. Juni 1885 in Wette- ren (Belgien) geboren und starb am 25. November 1977 in Wassenaar. 1908 zog er in die Niederlande. Er ließ sich zunächst in Haarlem nieder und nach dem Ersten Weltkrieg zog Vermeire nach Den Haag, um den Rest seines Lebens dort zu bleiben. Vermeire studierte an der Akademie der Bildenden Künste in Gent und an der Königlichen Akademie der Schönen Künste in Antwerpen.

Vermeire hat zusammen mit dem Künstler **Chris Lebau** in den **1930-er Jahren bis 1932 Figuren aus Glas** für die **Glasfabrik Leerdam** gestaltet. Bis **1912** arbeitete Vermeire mit **Holz und Tierhörnern**. Nach **1912** arbeitete er hauptsächlich in **Bronze, Marmor und Stein**.

Abb. 2015-3/19-03

Plastik Madonna / Frauenkopf, mattiertes Pressglas

Entwurf Jules S. Vermeire, 1933, Hersteller N. V. Glasfabriek Leerdam, Sammlung Nationaalglasmuseum Leerdam, NL

www.nationaalglasmuseum.nl/index.php?option=com_memorixbeeld&view=record&Itemid=25&id=glacol1:dat12275&tstart=

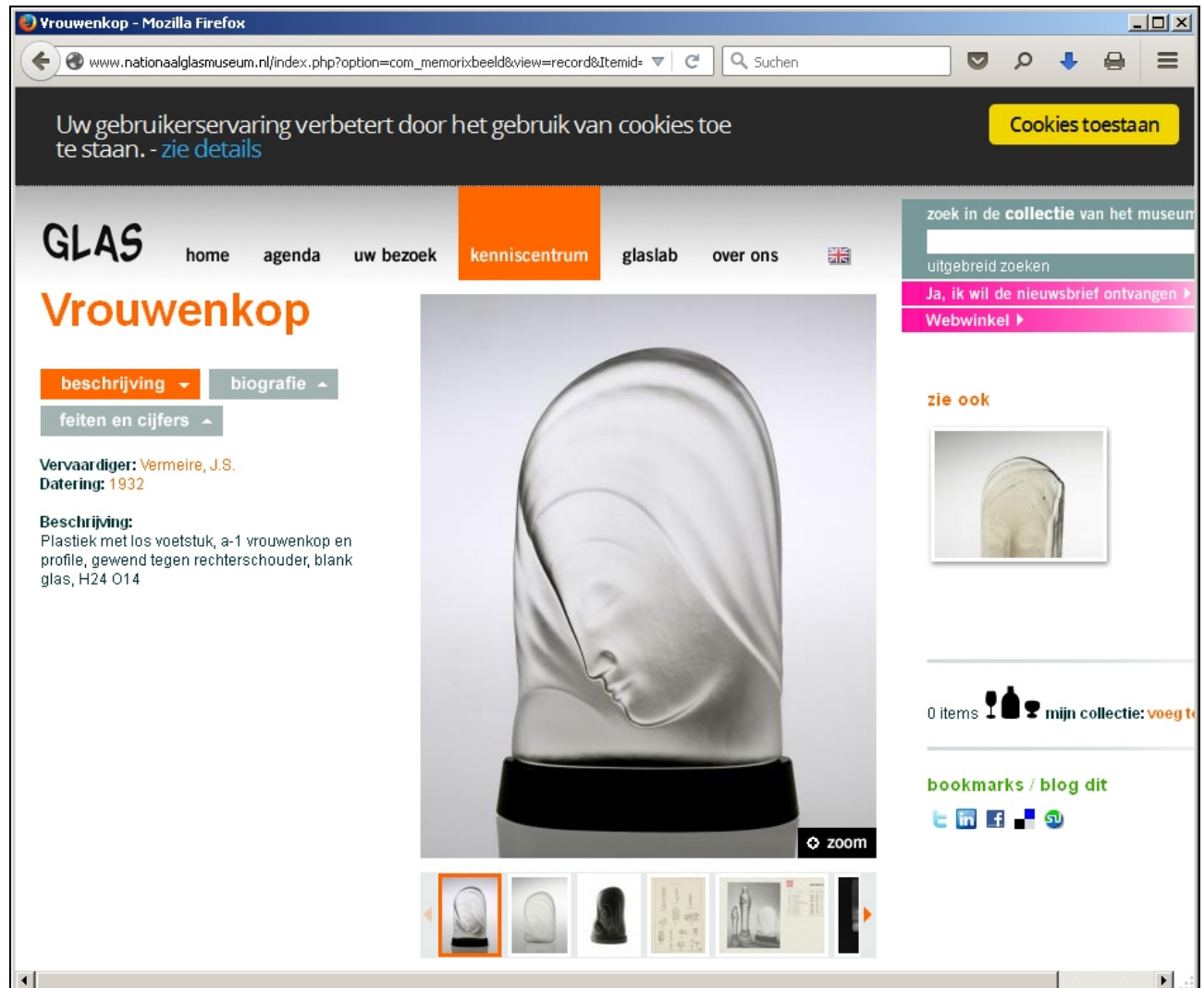


Abb. 2015-3/19-04

Plastik Schwimmer Vogel, mattiertes Pressglas

Entwurf Jules S. Vermeire, 1933, Hersteller N. V. Glasfabriek Leerdam, Sammlung Nationaalglasmuseum Leerdam, NL

www.nationaalglasmuseum.nl/index.php?option=com_memorixbeeld&view=record&Itemid=25&id=glacol1:dat9445&tstart=

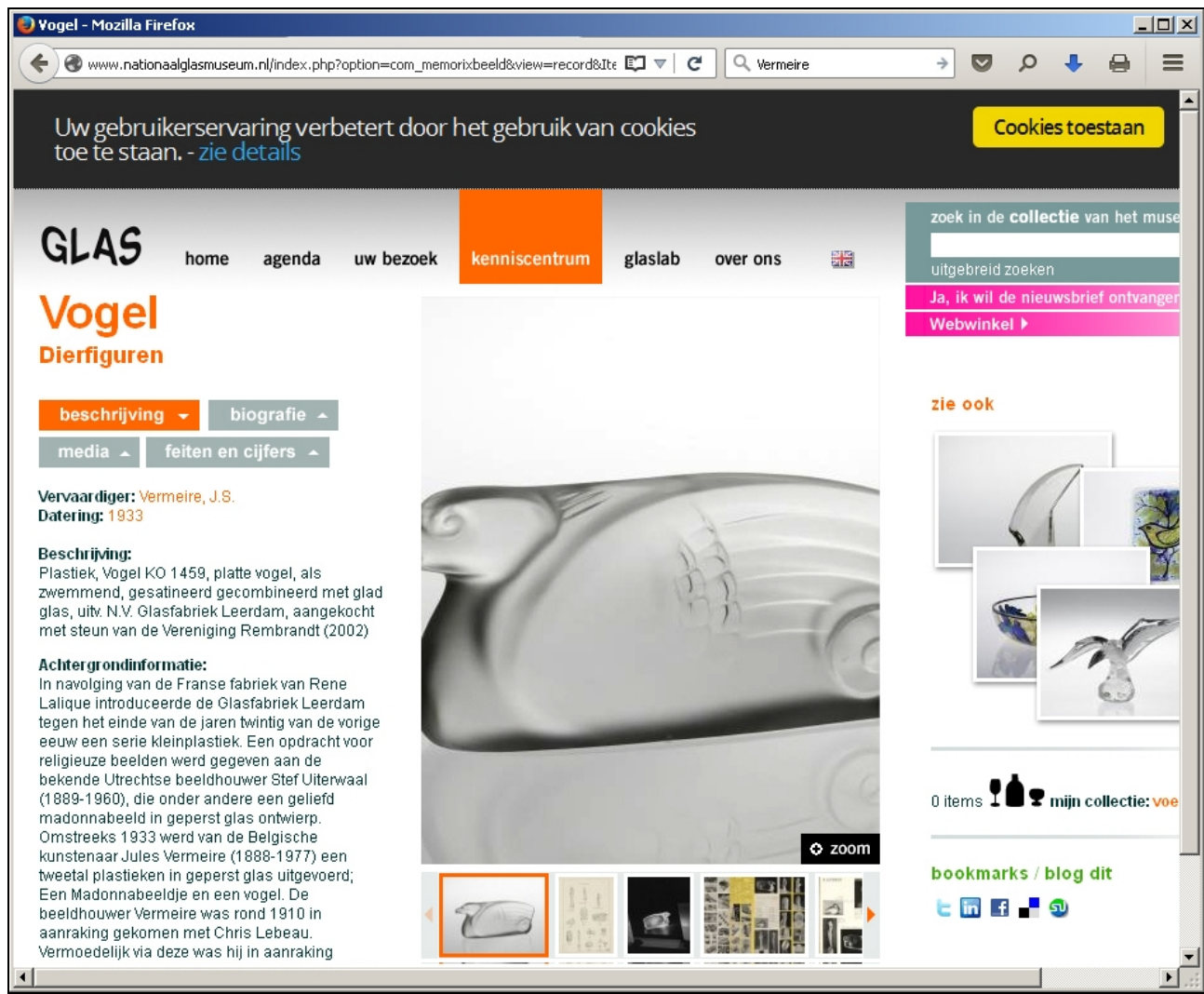


Abb. 2015-3/19-05; Plastik Madonna / Frauenkopf, Modell aus schwarzem Ebenholz

Abb. 2015-3/19-06; Plastik Madonna / Frauenkopf, mattiertes Pressglas

Entwurf Jules S. Vermeire, 1933, Hersteller N. V. Glasfabriek Leerdam, Sammlung Nationaalglasmuseum Leerdam, NL

www.nationaalglasmuseum.nl/index.php?option=com_memorixbeeld&view=record&Itemid=25&id=glacol1:dat12275&tstart=



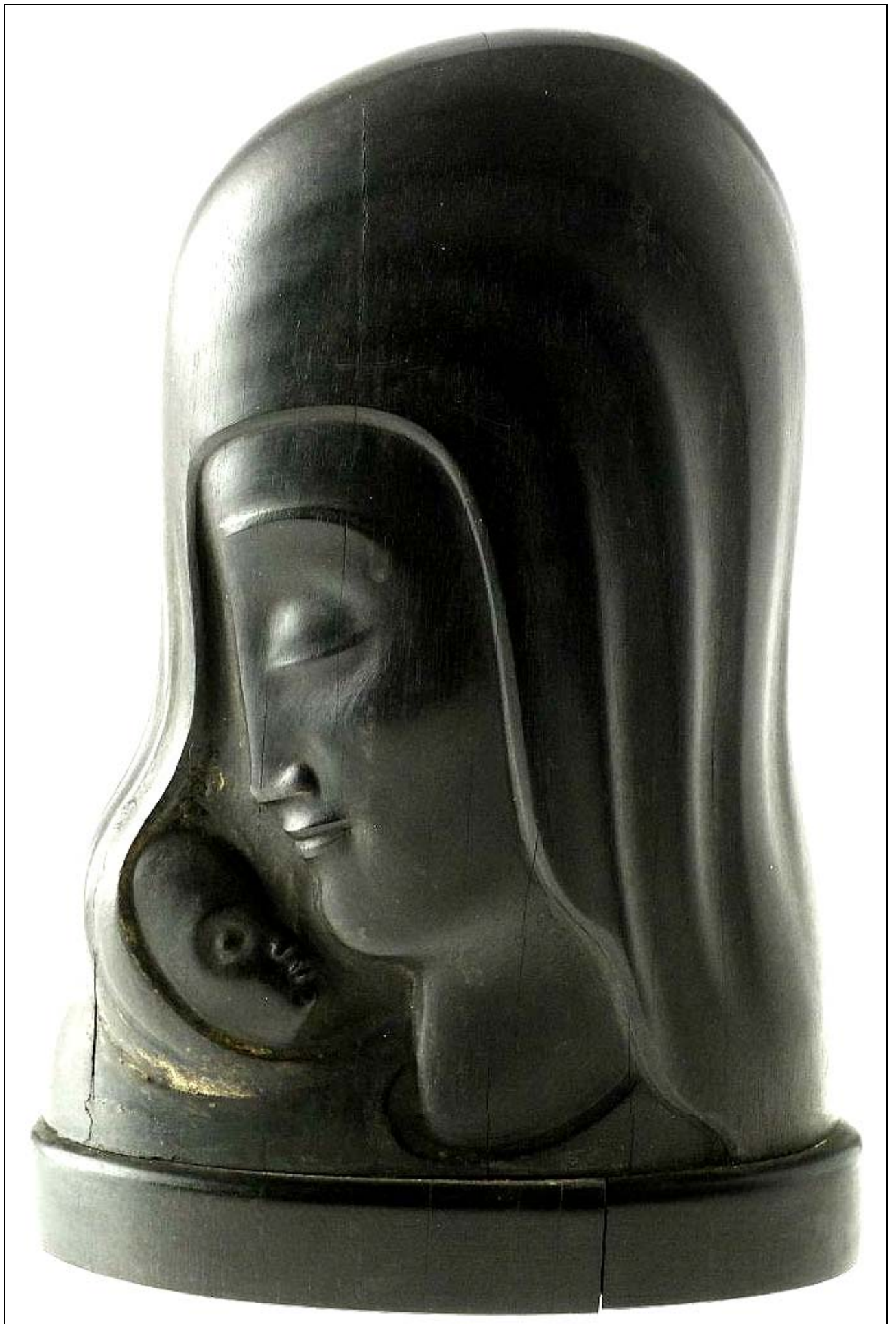




Abb. 2015-3/19-07; Broschüre N. V. Glasfabriek Leerdam, um 1940, Sammlung Nationaalglasmuseum Leerdam, NL
 Plastiken Religiöse Figurinen ..., mattiertes Pressglas, Entwurf Jules S. Vermeire 1933, und Stef Uiterwaal 1932
www.nationaalglasmuseum.nl/index.php?option=com_memorixbeeld&view=record&Itemid=25&id=glacol1:dat9445&tstart=

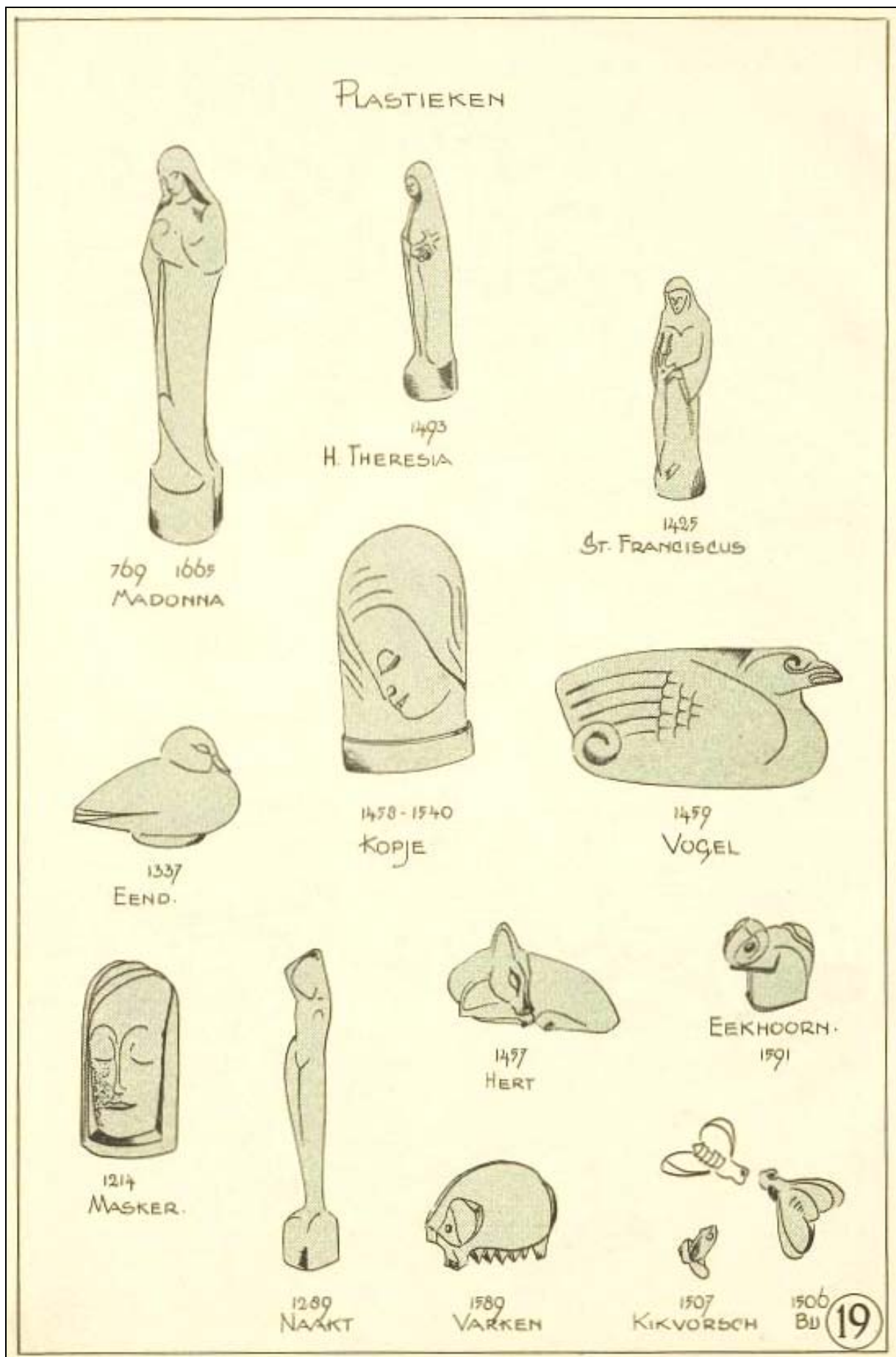
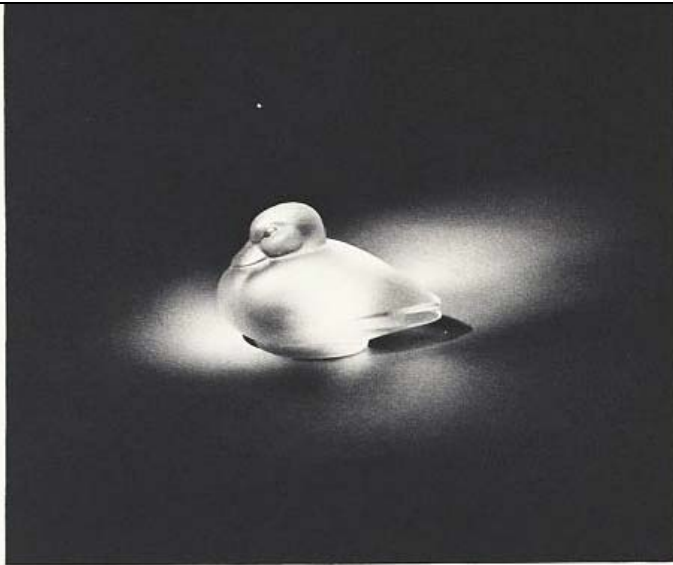


Abb. 2015-3/19-08; Broschüre N. V. Glasfabriek Leerdam, um 1940, Sammlung Nationaalglasmuseum Leerdam, NL
Plastiken Religiöse Figurinen ..., mattiertes Pressglas, Entwurf Jules S. Vermeire 1933, und Stef Uiterwaal 1932
www.nationaalglasmuseum.nl/index.php?option=com_memorixbeeld&view=record&Itemid=25&id=gla:col1:dat9445&tstart=



1337



1457



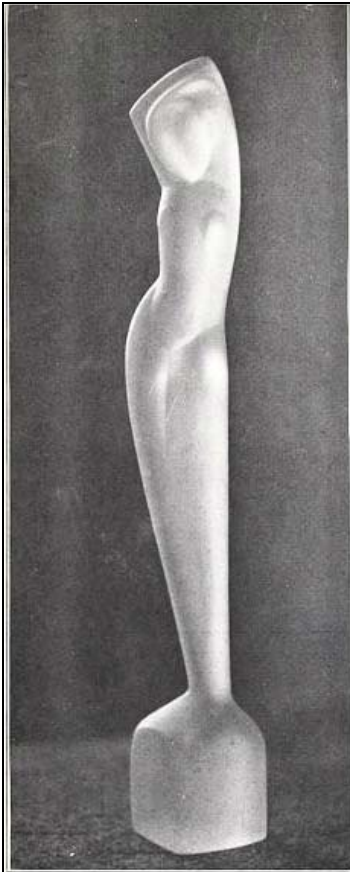
1289



1459

32

Abb. 2015-3/19-09; Katalog N. V. Glasfabriek Leerdam, 1936-1937, Sammlung Nationaalglasmuseum Leerdam, NL
 Plastiken Religiöse Figurinen ..., mattiertes Pressglas, Entwurf Jules S. Vermeire 1933, und Lusiëne Bloch 1932
www.nationaalglasmuseum.nl/index.php?option=com_memorixbeeld&view=record&Itemid=25&id=gl:col1:dat9445&tstart=



NAAKT ONTW.: LUCIENNE BLOCH
 KN 1289 Satiné 8.00



KOPJE ONTW.: JULES VERMEIRE
 KN 1458 Satiné incl. zwart voetst. KN 1540 16.00



VOGEL ONTW.: JULES VERMEIRE KN 1459 Satiné, incl. voetst. 16.00

Abb. 2015-3/19-11; Broschüre „Het Verlokkende Nieuwe“, Glasfabriek Leerdam, 1934, Sammlung Nationaalglasmuseum Leerdam, NL
 Plastiken Religiöse Figurinen ..., mattiertes Pressglas, Entwurf Jules S. Vermeire 1933, und Stef Uiterwaal 1932
www.nationaalglasmuseum.nl/index.php?option=com_memorixbeeld&view=record&Itemid=25&id=glacof1:dat9445&tstart=

LEERDAM

Uit de afbeeldingen ziet U, dat wij de reeks plastieken aanmerkelijk hebben uitgebreid.

De bekende beeldhouwer Jules Vermeire debuteert bij Leerdam met een plastiek „Vogel“.

Van de door zijn Madonna zoo bekend geworden beeldhouwer Stef. Uiterwaal, kwamen verschillende nieuwe ontwerpen gereed, t.w. Franciscus van Assisi, Vrouw met Hond, Harpspelende Engel en Fluitspeler.

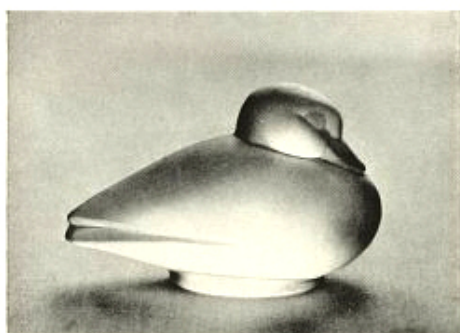
Het mag overbodig heeten nog speciaal de aandacht te vestigen op de zoo gewilde plastieken van Lucienne Bloch!

<p>AFB. 51. VOGEL Prijs f 15.00 KP 1429 satine hoogte 113 mm. Ontwerp: Jules Vermeire.</p> <p>AFB. 52. EENDJE Prijs f 7.50 KP 1337 satine en blank hoogte 66 mm. Ontwerp: Lucienne Bloch.</p> <p>AFB. 53. MADONNA Prijs f 15.00 KP 706 satine en blank hoogte 245 mm. Ontwerp: Stef Uiterwaal.</p> <p>AFB. 54. VROUWENFIGUURTJE Prijs f 7.50 KP 1288 satine hoogte 138 mm. Ontwerp: Lucienne Bloch.</p> <p>AFB. 55. ST. FRANCISCUS Prijs f 12.50 KP 1423 satine hoogte 240 mm. Ontwerp: Stef Uiterwaal.</p>	<p>AFB. 56. MASKER Prijs f 15.00 KP 1214 satine hoogte 202 mm. Ontwerp: v. Assis v. Wijk.</p> <p>AFB. 57. LEEUWIN Prijs f 12.50 KP 1332 satine hoogte 200 mm. Ontwerp: Lucienne Bloch.</p> <p>AFB. 58. BOEKENSTEUN Prijs f 9.00 KP 1267 satine hoogte 158 mm. Ontwerp: Lucienne Bloch.</p> <p>AFB. 59. KOP Prijs f 12.50 KP 1269 satine hoogte 178 mm. Ontwerp: Lucienne Bloch.</p> <p>AFB. 60. FLUITSPELER. PRIJS f 12.50 KP 1365 satine hoogte 285 mm. Ontwerp: Stef Uiterwaal.</p> <p>AFB. 61. HARPSPELER. PRIJS f 10.— KP 1425 satine hoogte 180 mm. Ontwerp: Stef Uiterwaal.</p> <p>AFB. 62. CHRISTUSKOP. PRIJS f 12.50 KP 1204 satine hoogte 178 mm. Ontwerp: Stef Uiterwaal.</p> <p>AFB. 63. ABSTRACTE COMPOSITIE PRIJS f 10.— KP 1224 blank hoogte 145 mm. Ontwerp: Dr. H. F. Berlage.</p> <p>AFB. 64. VROUW MET HOND PRIJS f 5.00 KP 1426 satine. Ontwerp: Stef Uiterwaal.</p>
--	--

Abb. 2015-3/19-12; Broschüre Glasfabriek Leerdam, 1934-1935, Sammlung Nationaalglasmuseum Leerdam, NL
Plastiken Religiöse Figurinen ..., mattiertes Pressglas, Entwurf Jules S. Vermeire 1933, und Stef Uiterwaal 1932
www.nationaalglasmuseum.nl/index.php?option=com_memorixbeeld&view=record&Itemid=25&id=glacol1:dat9445&tstart=

PLASTIEKEN

EEND
ONTW. L. BLOCH



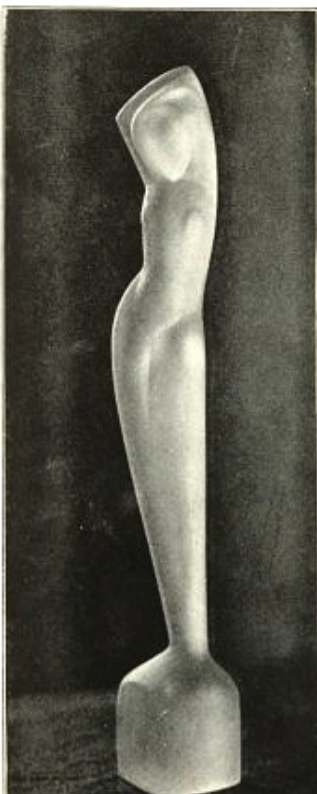
K.O. 1337 . . . f 7.50
Uitv.: blank en satiné



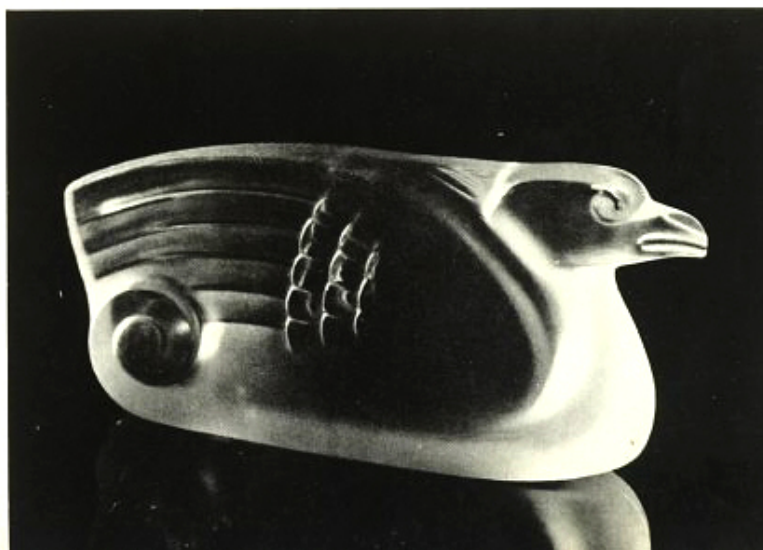
MADONNA ONTW. ST. UITERWAAL

K.O. 769 . . . f 15.—
voetstuk . . . f 3.—
Uitv.: blank en satiné

NAAKT
ONTW. L. BLOCH
K.O. 1289 . . . f 7.50
Uitvoering: satiné.



VOGEL ONTW. JULES VERMEIRE K.O. 1459 f 15.—



Karin-Ute Rühl & Ralph Sadler, SG

Mai 2012

Madonna mit Kind von Leerdam, Marke von Stephanus Uiterwaal, 1928 ...

Abb. 2012-2/49-01
 Madonna mit Kind
 farbloses Pressglas, mattiert, H ca. 38 cm
 Sammlung Rühl & Sadler
 N.V. Glasfabriek Leerdam, 1928
 eingepresste Marke „GUSL“ von Stephanus Uiterwaal



Eine Madonna von Leerdam, Höhe ca. 38 cm,
 Gewicht ca. 2,1 kg,
 gemarkt mit der **Marke von Stephanus Uiterwaal**.

SG: http://nl.wikipedia.org/wiki/Steph_Uiterwaal
www.pygmalion-art.com/list_werk.phtml?link_id=193&&taal=&userna-me=pygmalion&password=9999&groups=PYGMALION-ART

<http://www.nationaalglasmuseum.nl> ... **Uiterwaal: Madonna**

Vervaardiger: Uiterwaal, S.A.

Datering: 1928-29

Beschrijving: Plastiek Madonna KP 769, **Staannde Madonna** (hoogte 36,5cm, inclusief voetstuk 42,5 cm), gesatineerd, uitv. **N.V. Glasfabriek Leerdam**. De Leerdamse fabrieksdirecteur Cochius had in **1925** de **Utrechtse beeldhouwer Stef Uiterwaal** (1889-1960) benaderd om een eerder ontworpen **Madonnabeeld** voor reproductie in glas aan te passen. Uiterwaal was toentertijd een gerenommeerd beeldhouwer, die - zeker in bepaalde kringen - grote bekendheid genoot om zijn figuratieve plastieken met een overwegend religieus onderwerp. **De madonna was het eerste plastiek dat met succes in Leerdam werd geperst en in de verkoop werd genomen.** Een jaar later volgden nog een **Christuskop** en aan het begin van de jaren dertig plastieken van onder meer de **Heilige Fransiscus**, de **Heilige Theresia**, een **engel met een harp**, alsmede een **kleinere versie van de Madonna**. Vooral de madonna-beelden waren een **groot commercieel succes**. Tot op de dag van vandaag zijn ze leverbaar, weliswaar niet meer in de oorspronkelijke geperste en gesatineerde versie. De Madonna is daarmee vermoedelijk het langst geproduceerde ontwerp van de Glasfabriek Leerdam.



Siehe unter anderem auch:

- PK 1999-3 SG, Ein neues Buch: Glasfabriek Leerdam 1915-1934
 PK 1999-5 Haanstra, Gepresstes Glas aus Leerdam
 PK 1999-5 Haanstra, Künstlerisch gestaltetes Glas aus Leerdam
 Madonna mit Kind von Leerdam, Marke von Stephanus Uiterwaal, 1928
 PK 1999-5 Sellner, Pressglas aus Leerdam; Auszug aus Sellner, Glas in der Vervielfältigung
 PK 2000-1 Franke, Musterbuch Leerdam 1906, Pressglas; Auszug aus Franke, Pressglas, 1980
 PK 2000-1 Kley-Blekxtoon, Leerdam glas 1878-1998; Auszug aus Kley-Blekxtoon 1998
 PK 2000-1 SG, Abriss zur Geschichte der Glashütten Vonêche, Namur, Val-Saint-Lambert, Maastricht und Leerdam
 PK 2003-4 SG, Senfbecher mit Portraits von Königin Wilhelmina und Prinz Hendrik, Leerdam 1906 und Rheinische Glashütten AG, Ehrenfeld b. Köln
 PK 2003-4 Anhang 03, SG, Smith, Musterbuch Leerdam um 1900 (Auszug)
 PK 2003-4 Anhang 04, SG, Smith, Musterbuch Leerdam 1906 (Auszug)
 PK 2003-4 Anhang 05, SG, Smith, Musterbuch Leerdam 1910 (Auszug)
 PK 2004-1 SG, Blaue Schale mit Distelblüten aus Leerdam?
 PK 2004-2 SG, Senfbecher mit Portrait von Königin Wilhelmina und ein „Bärtiger Offizier“, Leerdam 1906 und/oder Rheinische Glashütten AG, Ehrenfeld b. Köln, oder?
 PK 2004-3 Hannes, Madonnenfigur mit Signatur, Entwurf S. Uiterwaal für Glasfabriek Leerdam
 PK 2004-3 SG, Ein Kännchen mit zwei Portraits und Lorbeerkränzen, vielleicht aus Ehrenfeld oder Leerdam?
 PK 2004-4 Anhang-09, SG, Abriss zur Geschichte der Glashütten Vonêche, Namur, Val-Saint-Lambert, Maastricht und Leerdam sowie Stolberg b. Aachen (ergänzt 2004-09)
 PK 2005-2 SG, Fußschalen, Teller und Schale mit geschwungenen Walzen und Perlen, alle von Leerdam 1906?
 PK 2006-1 SG, Königliche Familie der Niederlande auf Senfbechern aus Leerdam, um 1900, dazu Kaiser Wilhelm II. im Lorbeerkranz und ein unbekannter Offizier
 PK 2007-2 SG, Hogelandshoeve, Eine wichtige Website zu Pressglas aus den Niederlanden: Leerdam, Maastricht
 PK 2007-4 SG, Senfbecher mit Portrait eines bärtigen Offiziers: König Leopold II. von Belgien? Hersteller unbekannt, Leerdam oder Ehrenfeld, um 1900
 PK 2012-2 Sadler, SG, Madonna mit Kind von Leerdam, Marke von Stephanus Uiterwaal, 1928

Siehe unter anderem auch:

WEB PK - in allen Web-Artikeln gibt es umfangreiche Hinweise auf weitere Artikel zum Thema: suchen auf www.pressglas-korrespondenz.de mit GOOGLE Lokal →

- www.pressglas-korrespondenz.de/aktuelles/pdf/pk-2012-2w-sadler-leerdam-madonna-zange.pdf
www.pressglas-korrespondenz.de/aktuelles/pdf/pk-2015-1w-halbturn-ausst-2015-stopfer.pdf
www.pressglas-korrespondenz.de/aktuelles/pdf/pk-2015-1w-stopfer-bacc-henri-orden-1830.pdf
www.pressglas-korrespondenz.de/aktuelles/pdf/pk-2015-1w-stopfer-leuchter-steiermark-1850.pdf
www.pressglas-korrespondenz.de/aktuelles/pdf/pk-2015-1w-stopfer-meissen-pressglas-2014.pdf
www.pressglas-korrespondenz.de/aktuelles/pdf/pk-2015-1w-stopfer-reich-vasen-1898-1915.pdf
www.pressglas-korrespondenz.de/aktuelles/pdf/pk-2015-1w-stopfer-vase-rillen-tuerkis.pdf
www.pressglas-korrespondenz.de/aktuelles/pdf/pk-2015-2w-stopfer-bacc-platte-1870.pdf
www.pressglas-korrespondenz.de/aktuelles/pdf/pk-2015-2w-stopfer-wandlampen-wien-1925.pdf
www.pressglas-korrespondenz.de/aktuelles/pdf/pk-2015-2w-stopfer-vall-port-vasen-1907-1908.pdf
www.pressglas-korrespondenz.de/aktuelles/pdf/pk-2015-2w-stopfer-halama-vase-afrika-schwarz-1939.pdf
www.pressglas-korrespondenz.de/aktuelles/pdf/pk-2015-3w-stopfer-legras-kruger-1900.pdf
www.pressglas-korrespondenz.de/aktuelles/pdf/pk-2015-3w-stopfer-harrach-kruzifix-1850.pdf
www.pressglas-korrespondenz.de/aktuelles/pdf/pk-2015-3w-stopfer-vermeire-frauenkopf-1933.pdf

Vermeire:

- www.artindex.nl/zuidholland/default.asp?id=6&num=0075900359003090093150137007840940501171
www.nationaalglasmuseum.nl ... Vermeire ...
www.capriolus.nl/nl/content/vermeire-jules
 GOOGLE Bilder zu Jules Sepharin Vermeire ...

