

Marita Haller

Februar 2019

Vor 175 Jahren wurde der weltberühmte Theresienthaler Schleifer Josef Bayer geboren

Die erste gläserne Uhr fertigte sein Vater Ernest Baier vor 170 Jahren

Zwiesel. Im **Waldmuseum** steht die erste von insgesamt **drei gläsernen** Uhren, die der vor 175 Jahren geborene **Theresienthaler Glasschleifer Josef Bayer** im Jahr **1890** der Öffentlichkeit vorgestellt hat. Sechs Jahre lang hatte er daran gearbeitet. Er war jedoch nicht der Erfinder der gläsernen Uhren. Es war der Vater **Ernest Baier** von Josef Bayer (verschiedene Schreibweisen) der schon 40 Jahre zuvor, vor **170** Jahren, im böhmischen **Ernstbrunn** [Arnoštov, Gemeindeteil von Křišťanov / Christianberg, südlich von **Prachatice** / Prachatitz] die **weltweit erste gläserne Uhr** hergestellt hatte. Diese Uhr kann heute in Nordböhmen im Museum **Schloss Zakupy** [Reichstadt / Česká Lipa / Böhmisches Leipa] besichtigt werden.

Abb. 2018-1/87-01
Josef Bayer (1844-1915)



Josef Bayer (1844-1915) erlangte für seine insgesamt drei gläsernen Uhren **Weltruhm**, während die **erste Uhr seines Vaters**, fertiggestellt **1849**, fast vergessen wurde. Als er vor 175 Jahren in Ernstbrunn geboren wurde, dachte noch niemand daran, dass er einmal so ein begnadeter Glasschleifer werden würde. Im Jahr **1883** war der damals 39 Jahre alte Glasschleifermeister mit seiner Familie von **Eleonorenhain / Lenora** im Böhmerwald nach **Theresienthal** im Bayerischen Wald gezogen, um in der „**königlich privilegierten Krystallglasfabrik Theresienthal**“ zu arbeiten. Sie gehörte seinerzeit **Michael III. Freiherr Poschinger von Frauenau** und seiner Ehefrau **Henriette**, geborene **Steigerwald**. Damals beschäftigte Theresienthal etwa **50 Schleifer**.

Sechs Jahre lang hatte der Glaskunsthandwerker, dem nur ein sehendes Auge zur Verfügung stand, an den Rädchen und Schraubchen aus Glas für seine Uhren getüftelt. **1890** stellte er seine **erste funktionsfähige Uhr** der Öffentlichkeit vor. Nur die Aufzugsfeder, Triebe und Spirale waren nicht aus Glas. Es ist die Uhr, die heute in Einzelteilen im **Waldmuseum** ausgestellt ist. Sie wurde **1896** auf der **Landes-Industrie-**

Gewerbe- und Kunstgewerbeausstellung in **Nürnberg** gezeigt und leider umgeworfen, so dass sie in Einzelteile zerfiel. Diese sensationelle gläserne Uhr repräsentierte den technischen Fortschritt in Industrie und Handwerk. Die Uhr wurde auf dieser Ausstellung prämiert. Für die ausgestellten Produkte insgesamt erhielt **Theresienthal** eine **Goldmedaille**. Zwei Millionen Besucher erfuhren, was Bayern an technischem Fortschritt in Industrie und Handwerk zu bieten hatte.

Abb. 2018-1/87-02a
erste gläserne Uhr von Josef Bayer, hergestellt 1890
Waldmuseum Zwiesel

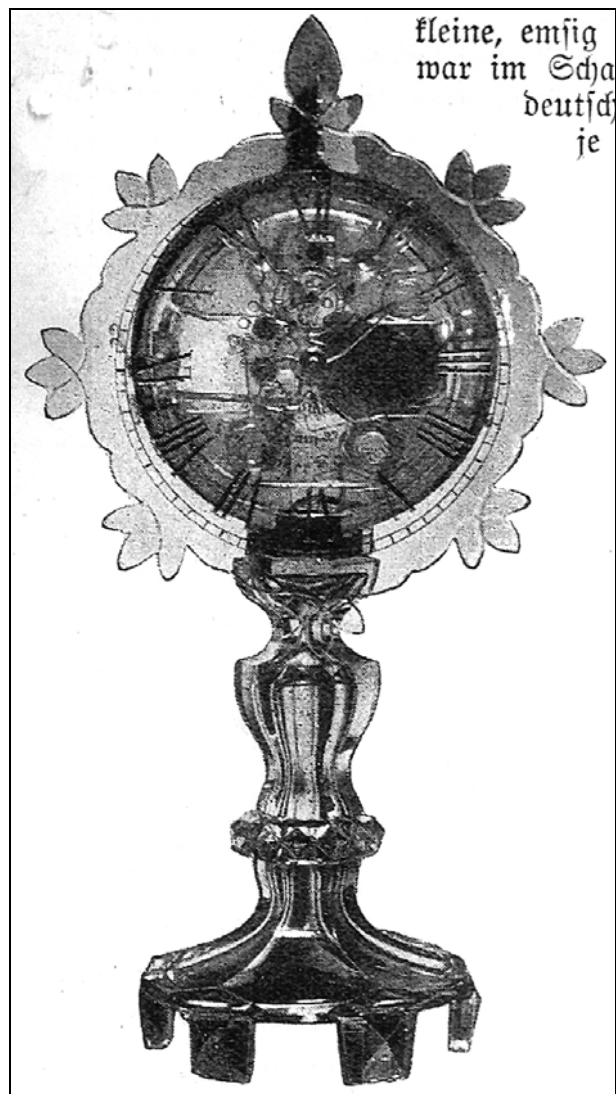


Insgesamt stellte Josef Bayer, der Barbara Böhl, die Tochter von Tischlermeister Josef und Maria Böhl aus Guthausen geheiratet hatte, **drei dieser kostbaren Objekte** her, für jedes seiner Kinder Frieda, Moritz und Josephine (Beppi, geb. 25.1.1878, gest. 18.3.1972) eine. Josephine hinterließ in der befreundeten Familie Pech

einen handgeschriebenen Zettel, worauf vermerkt ist, dass ihre Uhr im **Waldmuseum** in Zwiesel und eine weitere im **Bayerischen Nationalmuseum** in München stünde (Anmerkung: Die dritte um 1911/1915 von Anton Pech mit dem Portrait von Prinzregent Luitpold gravierte gläserne Uhr ist dort leider nicht mehr auffindbar.). Der Nordböhme **Anton Pech** war der **erste Fachlehrer** für **Glasgravur** an der im Jahr **1904** gegründeten ersten deutschen **Glasfachschule in Zwiesel**. Er gravierte die dritte gläserne Uhr mit dem Portrait von Prinzregent Luitpold. Zwei Uhren veräußerten die Kinder für 1400 und 2000 Mark. Tochter Frieda soll ihre etwa um **1895** fertig gestellte Uhr nach **Amerika** verkauft haben. Dieses Kunstwerk kam in den Besitz der **Kaiserin Eugénie von Frankreich**, als sie im Exil in England war [1870-1920]. Sie soll eine begeisterte Glassammlerin gewesen sein.

Abb. 2018-1/87-03

zweite Uhr von Josef Bayer, hergestellt um 1895



Autor **Otto Hartmann** berichtet in seinem Buch „**Waldeszauber**“ (veröffentlicht um **1923**) über die dritte Uhr: „Das ganze Uhrwerk ist durchsichtig, nur die Triebfedern sind aus Metall. Einzelne Rädchen mussten 20 bis 30 Mal angefertigt werden, bis ihm das ganze Geduldswerk vollständig glückte. Die Uhr geht ausgezeichnet. Sie ist 40 cm hoch und 17 cm breit. Das

gläserne Werk ruht auf einem gläsernen, wunderbar geschliffenen, massiven Ständer. Das Zifferblatt wurde von Fachlehrer **Anton Pech** in Zwiesel hübsch graviert und zeigt auf besonderen Wunsch des Verfertigers der Uhr das Bild des **Prinzregenten Luitpold von Bayern**“.

Abb. 2018-1/87-04 (Maßstab ca. 45 %)

dritte Uhr von Josef Bayer, hergestellt um 1911/1915 Gravur „Prinzregent Luitpold“ von Anton Pech Foto Waldmuseum Zwiesel, H 40 cm, B 17 cm



Josef Bayer war zudem ein begnadeter Zither-Spieler und auch **Brauchtumpfleger**. Gerne hatte er im **Theresienthaler Hüttenzangl** den Glasmachern aufgespielt. Aus Böhmen brachte er ein Osterspiel mit nach Bayern. Am 16. Juli **1915** starb Josef Bayer schnell und unerwartet an „Herzschlag“ im Alter von 71 Jahren.

Der Vater Ernest Baier erfand die erste gläserne Uhr vor 170 Jahren

Über Unterlagen im **Waldmuseum** (Archiv Nr. 1549) lässt sich der Nachweis erbringen, dass nicht **Josef Beyer** in **Theresienthal** die erste gläserne Uhr schuf, sondern dass sein Vater **Ernest Baier** im böhmischen Ort **Ernstbrunn** / Arnoštov **1849** die **erste Uhr** vorgestellt hat. Ernest Baier, **Faktor und Glasschleifer** in der **Glashütte Ernstbrunn** und **Antonia Baier**, geborene Mathe aus Brentenberg [Brenntenberg / Prennet / Spálenec], waren die Eltern von **Josef Bayer**. In der Donauzeitung, Ausgabe vom 24.9.1849, wird von einer gläsernen Uhr von Ernest Baier berichtet. Der Schleifermeister reiste damals, wie später auch sein Sohn, von Ort zu Ort und präsentierte seine gläserne Rarität unter anderem in **Leipzig**, im Gasthof zur **Goldenen Krone**.

Abb. 2018-1/87-05

erste Uhr von Ernest Baier (vermutet), hergestellt 1849 signiert „Ernstbrunn“ gefilmt 2014 von Pascal Mestrom, NL, im Schloss Zakupy, Kreis Česká Lípa, Nordböhmen
Repro von Film Marita Haller



Dass die gläserne Uhr von Ernest Baier gefunden wurde, ist dem Besucher des Waldmuseums **Pascal Mestrom aus Holland** zu verdanken. Ihm fiel die Ähnlichkeit mit der im **Schloss Zakupy**, Kreis Česká Lípa, in Nordböhmen, ausgestellten gläsernen Uhr auf,

die er dort vor einigen Jahren in einer Vitrine und geschützt von einem Glassturz entdeckt hatte. Diese Uhr sei signiert mit „**Ernstbrunn**“, informierte er das Waldmuseum. Mestrom filmte diese Uhr und schickte den Film an das Waldmuseum zu Vergleichszwecken.

Quellen: Waldmuseum Zwiesel, Fastner, Margit; Donauzeitung 24.9.1849; Illustriertes Familienblatt 1936; Hoffmann, Fritz, Frauenau, Geburtsmatrikel Pfarrei Obermoldau / Horní Vltavice, Archiv Třeboň / Wittingau; Poschinger, Egon, Nachruf nach dem Tod von Josef Bayer 1915; Haller, Reinhard (Foto Josef Bayer); Haller, Marita, Theresienthal in alten Fotos mit Linie Rabenstein und Schachtenbach, Ohetaler-Verlag; Haller, Marita, Anton Pech, Der Fotograf des Bayerischen Waldes, Ohetaler Verlag, Riedlhütte.

Abb. 2018-1/87-02b

erste gläserne Uhr von Josef Bayer, hergestellt 1890, zerstört Nürnberg 1896; Waldmuseum Zwiesel



Anmerkung SG:

Steigerwald bekam das kgl. Privileg **1836**, es wurde ihm aber sehr bald durch Intrigen von Poschinger und Meyr / Adolf bei Winterberg wieder aberkannt.

www.pressglas-korrespondenz.de/aktuelles/pdf/pk-2008-1w-sg-theresienthal-privileg.pdf

www.pressglas-korrespondenz.de/aktuelles/pdf/pk-2008-1w-sg-theresienthal-beschwerde.pdf

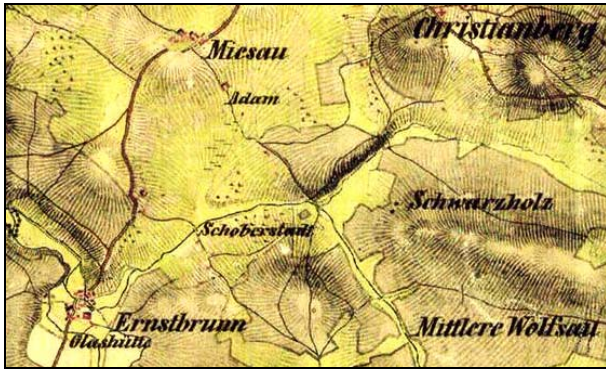
Wiki DE: Christianberg / Ernstbrunn:

Christianberg / Křišť'anov: Seit **1265** bestand am Luční potok die Ansiedlung Poluči. [...] Später verödete die Gegend durch die **Pest. 1602** nahm in **Vyšný / Miesau** eine **Glashütte** den Betrieb auf, sie produzierte bis **1793**. Weitere **Glashütten** wurden in **Schoberstätten** und **Hüttstatt** betrieben. Durch den Dreißigjährigen Krieg wurde die Gegend **entvölkert**.

1694 gründete der Besitzer der Herrschaft **Krummau / Český Krumlov** Johann Christian von Eggenberg das Dorf **Christianberg**. Es bestand aus 42 Häusern und

seine Bewohner waren Siedler aus der **Steiermark, Tirol und Bayern**. Als **1717** die Eggenberger im Mannesstamme ausstarben, fiel Christianberg an die **Schwarzenberger**. Im 18. Jahrhundert entstanden in der Umgebung die Holzfällersiedlungen Wolfgrub, Käferhäuser, Hüttstatt und Neu Christianberg.

Christianberg / Křišťanov, Glashütte Ernstbrunn / Arnoštov Österreich. Militärkarte um 1836
Christianberg war die Pfarrei von Ernstbrunn



1807 entstand an der Einmündung des Pucheřský potok in die Blanice eine **Glashütte**. Die um die Hütte angelegte Glasarbeitersiedlung wurde nach dem Verwalter der Schwarzenbergischen Güter in Krummrau, **Ernst Meur, Ernstbrunn / Arnoštov** benannt. **1919** begann im Tal der Blanice der Betrieb einer schmalspurigen Waldeisenbahn zum Abtransport des Kalamitātsholzes aus den Wäldern des Böhmerwaldes. Bei **Brenntenberg** führte sie zum Anschluss an die Strecke **Prachatitz–Wallern**. 1932 hatte Christianberg 1464 Einwohner.

Die **Glashütte in Arnoštov wurde 1945 stillgelegt**. Nach der Vertreibung der deutschen Einwohner im Jahre 1946 erloschen die meisten der Ansiedlungen um Křišťanov. In den verbliebenen Dörfern wurden neue Bewohner aus **Böhmen, Mähren, der Slowakei und Rumänien** angesiedelt, die teilweise wieder weggezogen sind.

Prachatitz lag am Salzweg nach Passau, der untere **Goldene Steig / auch Prachatitzer Weg** ist die **älteste Route**.

Karte Prachatice / Prachatitz, Christianberg / Křišťanov, Glashütte Ernstbrunn / Arnoštov, Wallern / Volary; Mapy.cz (2019-02)

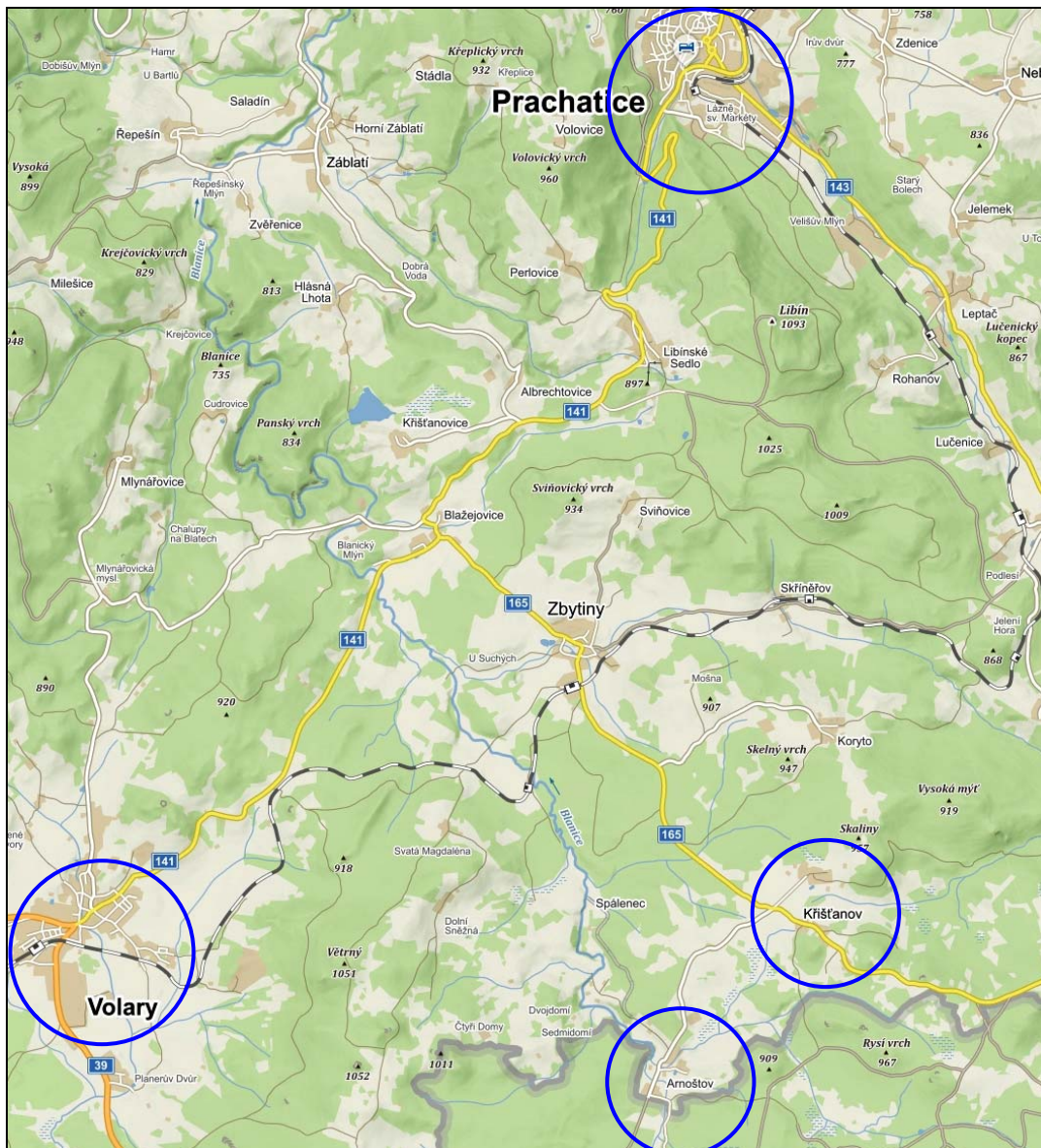
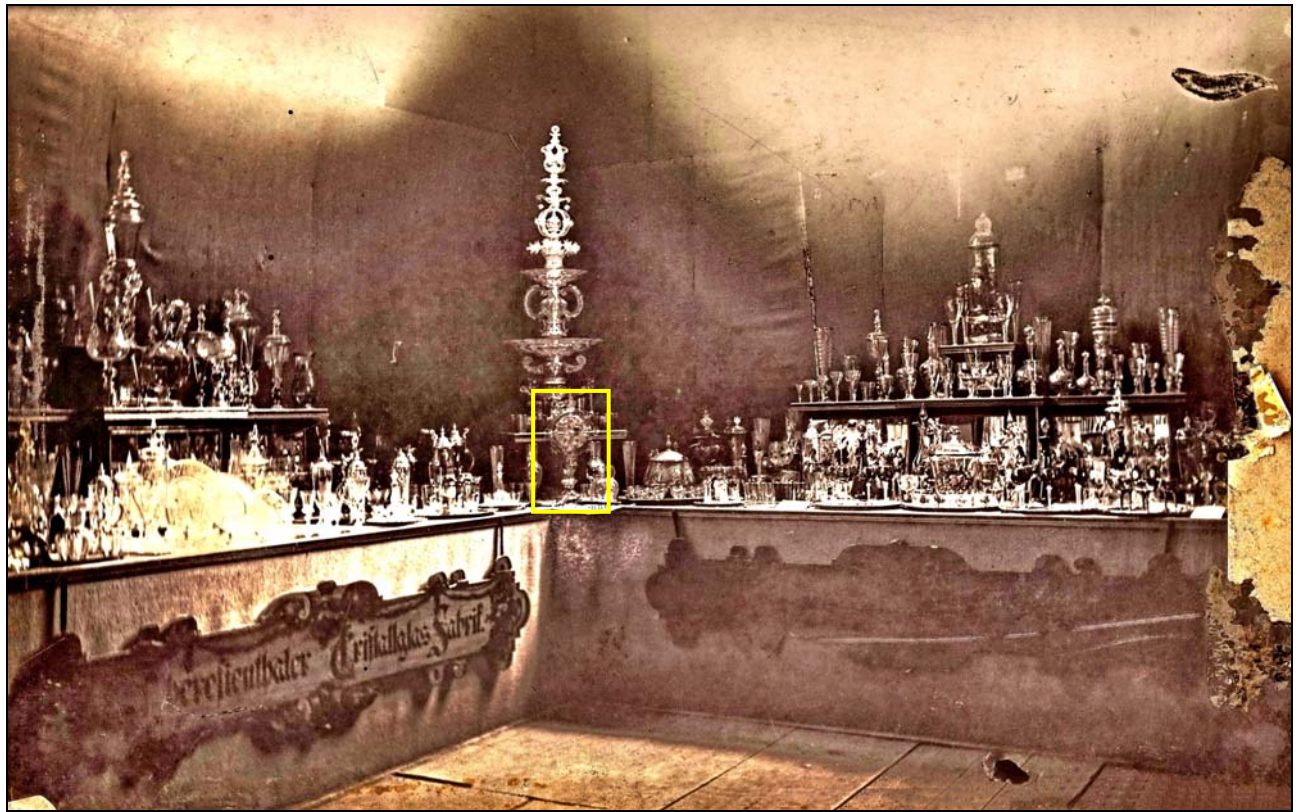


Abb. 2018-1/87-06

Messestand von Theresienthal mit 2. gläserner Uhr in der Mitte, vor Fruitiere



Siehe unter anderem auch:

- PK 2000-3 **Freiherr Poschinger von Frauenau, Von Gläsern und vom Glasmachen**
 PK 2000-3 **Freiherr Poschinger von Frauenau, Das Hüttenherren-Geschlecht derer von Poschinger auf Frauenau**
 PK 2000-3 **Franke, Die kurze Geschichte des Pressglases in Bayern 1834-1840**
 PK 2000-3 **Sellner, Die Entwicklung der Glashütten im bayerischen Grenzland zu Böhmen vom 18. bis zum 20. Jahrhundert**
 PK 2000-3 **SG, Benutzte oder erwähnte Literatur zu Glas aus dem Bayerwald [...]**
 PK 2007-4 **Buse, SG, Privilegium auf Fabrikation geprägter und gegossener Krystallglas=Waaren für Franz Steigerwald, Glas-Fabrikant in Theresienthal, vom 25. Juni 1836 und Einziehung durch das Königl. Landgericht Regen am 26. Februar 1840**
 PK 2008-1 **SG, Privilegium auf Fabrikation geprägter und gegossener Krystallglas=Waaren für Franz Steigerwald, Glas-Fabrikant in Theresienthal, vom 25. Juni 1836 und Einziehung durch das Königl. Landgericht Regen am 26. Februar 1840**
Beschreibung des geplanten Verfahrens zur Herstellung von geprägten und gegossenen Krystallglaswaren vom 12. Juni 1836
Grundbestimmungen der Actien-Gesellschaft Theresienthal vom 14. März 1837
Beschwerde gegen die Einziehung des Privilegs vom 21. Mai 1840
 PK 2008-1 **Der Polytechnische Verein für das Königreich Bayern, gegründet 1815**
 PK 2008-1 **Der Polytechnische Verein für das Königreich Bayern, Die wirtschaftliche Lage [...]**
 PK 2004-4 **SG, Riedel Glas übernimmt 2004 Nachtmann und Spiegelau**
 PK 2008-3 **SG, Steger, Riedel / Nachtmann hat die ehemals berühmte Kristallglasfabrik Spiegelau im Bayer. Wald in vier Jahren ausrangiert! (Rosenthal Kristall-Glasfabrik Amberg)**
 PK 2009-2 **Rücker, Bayerwaldbote Zwiesel, Verhaltener Optimismus in den Glashütten Riedlhütte, Spiegelau und Frauenau, Firmenchef Riedel: „Standorte auch in Zukunft gesichert“, Pleiten in Osteuropa könnten Vorteile im Bayerwald bringen**
 PK 2009-2 **Bayerwaldbote Zwiesel, Firmen im Bayerischen Wald: Finanzkrise schlägt immer mehr durch. Auftragslage bricht ein - mehrere Unternehmen melden Kurzarbeit an**
 PK 2009-2 **Brill, Angst vor dem Scherbenhaufen - Bohemia Crystalex**
 PK 2009-2 **Bohemia Crystalex, Böhmisches Kristall vor Scherbenhaufen**



- PK 2009-2 www.sklarny-bohemia.cz, Sklárný Bohemia a.s. Poděbrady, Geschichte
- PK 2009-2 www.sklobohemia.cz, Sklo Bohemia, Světlá nad Sázavou, Geschichte
- PK 2009-3 SG, Nachtmann / Riedel schließt Kristallglasfabrik Riedelhütte bis Ende 2009
- PK 2009-3 Rucker / PNP, In Riedelhütte, einer Keimzelle der Glasherstellung im Bayerischen Wald, erlischt demnächst der Ofen. Die Region ist fassungslos.
- PK 2009-3 ORF, Produktionsstopp bei Riedel in Schneegattern
- PK 2009-3 Wirtschaftsblatt, Riedel Glas baut in Schneegattern die halbe Belegschaft ab
- PK 2009-3 Haller, Vereinigte Glasregion - Kooperation Nordböhmen und Zwiesel / Frauenau
- PK 2009-4 Madl, Willi Steger - 50 Jahre in Riedelhütte
- PK 2009-4 SG, Balthasar Neumann und die Glasmanufaktur in Fabrikschleichach (Loibl) [...]
-
- PK 2010-3 Anhang 02, Schmitz, Bemerkungen über die Glasfabrikation in Bayern, in besonderer Beziehung auf die Münchener Industrie-Ausstellung 1834, mit Rücksicht auf den Zustand dieser Industrie in Frankreich und Oesterreich, München 1835
Literaturangaben / Hinweise auf Artikel der PK
NN., Ueber die Krystallglas-Fabrikation in Frankreich 1834 (Bayern)
Schmitz, Thonwaaren- und Glasfabrikation in Bayern 1836 (Auszug)
Schmitz, Bericht der allerhöchst angeordneten Königlich-Bayerischen Ministerial-Commission über die im Jahre 1834 aus den Kreisen des Königreichs Bayern in München stattgehabte Industrie-Ausstellung, München 1836 (Auszug)
Ein- und Ausfuhrzölle im Königreich Bayern 1828 sowie „Judenmaß“-Spiegel
Anträge des Abgeordneten Georg Benedikt I. von Poschinger
Dinglers Journal 1834, Ansichten verschiedener französischer Fabrikanten über den gegenwärtigen Zustand ihres Industriezweiges in Frankreich und über die Folgen der Aufhebung des Prohibitivsystemes für ihre Fabriken 1834
Dinglers Journal 1834, Ueber die 1834 zu München gehaltene Industrieausstellung
Kreutzberg, Bericht der delegierten Commission über die Industrie-Ausstellung zu Paris im Jahre 1849 - Die Glasfabrication in Frankreich
NN., Die Glas-Industrie in Belgien, England, Frankreich und Böhmen im Jahre 1851
- PK 2010-3 Baader, Die erste Venetianische Krystallglasfabrik in Bayern, Landshut 1562-1580
- PK 2010-3 Paulus, Bayerische Glasmacher auf der Iberischen Halbinsel
Die um 1740 ausgewanderten Glasmacherfamilien Eder und Hahn
- PK 2010-3 SG, Zum Abdruck: Georg Paulus, Bayerische Glasmacher auf der Iberischen Halbinsel - Die um 1740 ausgewanderten Glasmacherfamilien Eder und Hahn
- PK 2010-3 Paulus, Glasindustrie bei Painten (1630 - 1932)
- PK 2010-3 Ritter, Eine Glashütte vor den Toren Münchens (Hans Christoph Fidler (1677-1688))
- PK 2010-3 Spiegl, Die „süddeutschen“ und sächsischen Goldrubingläser
Die kurfürstliche Glashütte in München und Hans Christoph Fidler (1677-1702)
siehe auch: Seyfert, Blütezeit, in: Sellner, Der Gläserne Wald, München 1988, S. 44-51
- PK 2010-3 Winkler, Waldwirtschaft in der Vergangenheit vom 16. bis zum 19. Jahrhundert, 1981
- PK 2011-2 Hirsch, Die Antighütte bei Innergefild im Südwesten des Böhmerwaldes
- PK 2011-3 Hirsch, Die Glashütten von Schwarzenenthal bei Philippsreut im Bayerischen Wald
- PK 2011-3 Paulus, Johann Eder (1694-1753)
die europäische Karriere eines bayerischen Glasmachers und seiner Familie
- PK 2011-3 Anhang 03, Steger, Wald und Glas - Glas und Wald: Eine wechselseitige Beziehung (Riedelhütte, Nachtmann, Riedel)



Bayern ...

www.pressglas-korrespondenz.de/aktuelles/pdf/pk-2000-3w-poschinger-frauenau-1999.pdf
www.pressglas-korrespondenz.de/aktuelles/pdf/pk-2000-3w-sg-bayern-glashuetten.pdf
www.pressglas-korrespondenz.de/aktuelles/pdf/pk-2000-3w-sellner-bayern-glashuetten.pdf

www.pressglas-korrespondenz.de/aktuelles/pdf/pk-2001-5w-sg-biedermeier-gruenderzeit.pdf
www.pressglas-korrespondenz.de/aktuelles/pdf/wolf-verdienstkreuz.pdf PK 2003-3
www.pressglas-korrespondenz.de/aktuelles/pdf/pk-2004-1w-16-glaswerke-mittelfranken.pdf
www.pressglas-korrespondenz.de/aktuelles/pdf/pk-2004-1w-wolf-theuern.pdf
www.pressglas-korrespondenz.de/aktuelles/pdf/pk-2007-1w-buse-theresienthal.pdf
www.pressglas-korrespondenz.de/aktuelles/pdf/pk-2007-2w-steger-waldglashuetten.pdf
www.pressglas-korrespondenz.de/aktuelles/pdf/pk-2007-3w-wolf-theuern.pdf
www.pressglas-korrespondenz.de/aktuelles/pdf/pk-2007-4w-theresienthal-1836.pdf
www.pressglas-korrespondenz.de/aktuelles/pdf/pk-2008-1w-schubert-glasmeister-hirsch.pdf
www.pressglas-korrespondenz.de/aktuelles/pdf/pk-2008-1w-sg-theresienthal-beschwerde.pdf
www.pressglas-korrespondenz.de/aktuelles/pdf/pk-2008-1w-sg-polytechn-verein.pdf (Bayern)
www.pressglas-korrespondenz.de/aktuelles/pdf/pk-2008-2w-sg-theresienthal-1840-champagnerkelch.pdf
www.pressglas-korrespondenz.de/aktuelles/pdf/pk-2008-3w-himmelsbach-spessart-glashuetten.pdf
www.pressglas-korrespondenz.de/aktuelles/pdf/pk-2008-3w-sg-riedel-spiegelau.pdf
www.pressglas-korrespondenz.de/aktuelles/pdf/pk-2008-3w-sg-frauenau-treffen.pdf
www.pressglas-korrespondenz.de/aktuelles/pdf/pk-2008-3w-steger-frauenau-treffen.pdf
www.pressglas-korrespondenz.de/aktuelles/pdf/pk-2008-4w-haller-theresienthal-fotografien.pdf
www.pressglas-korrespondenz.de/aktuelles/pdf/pk-2009-2w-steger-durandl.pdf
www.pressglas-korrespondenz.de/aktuelles/pdf/pk-2009-2w-zwiesel-alloys-gangkofner.pdf
www.pressglas-korrespondenz.de/aktuelles/pdf/pk-2009-3w-haller-zwiesel-haida-glassymposium.pdf
www.pressglas-korrespondenz.de/aktuelles/pdf/pk-2009-4w-madl-steger-riedlhuette.pdf
www.pressglas-korrespondenz.de/aktuelles/pdf/pk-2009-4w-haller-theresienthal-lilienroemer.pdf
www.pressglas-korrespondenz.de/aktuelles/pdf/pk-2009-4w-sg-neumann-fabriksschleichach.pdf
www.pressglas-korrespondenz.de/aktuelles/pdf/pk-2009-4w-steger-durandl-seebachhuette.pdf
www.pressglas-korrespondenz.de/aktuelles/pdf/pk-2009-4w-steger-klostermann-ludwigsthal.pdf
www.pressglas-korrespondenz.de/aktuelles/pdf/pk-2010-3w-02-schmitz-bericht-bayern-glasindustrie-1834.pdf
www.pressglas-korrespondenz.de/aktuelles/pdf/pk-2010-3w-02-schmitz-thonwaaren-bayern-glasindustrie-1834.pdf
www.pressglas-korrespondenz.de/aktuelles/pdf/pk-2010-3w-02-schmitz-bemerkungen-bayern-glasindustrie-1834.pdf
www.pressglas-korrespondenz.de/aktuelles/pdf/pk-2010-3w-02-bayern-zoelle-poschinger-1828.pdf
www.pressglas-korrespondenz.de/aktuelles/pdf/pk-2010-3w-02-dingler-bayern-glasindustrie-1834.pdf
www.pressglas-korrespondenz.de/aktuelles/pdf/pk-2010-3w-02-frankreich-glasindustrie-1849.pdf
www.pressglas-korrespondenz.de/aktuelles/pdf/pk-2010-3w-baader-venezian-glas-bayern-1562.pdf
www.pressglas-korrespondenz.de/aktuelles/pdf/pk-2010-3w-sperling-schmitz-nymphenburg.pdf
www.pressglas-korrespondenz.de/aktuelles/pdf/pk-2011-3w-maroschek-kiesow-lebens-essenz.pdf
www.pressglas-korrespondenz.de/aktuelles/pdf/pk-2010-3w-sg-glasmeister-bayern-lothringen.pdf
www.pressglas-korrespondenz.de/aktuelles/pdf/pk-2010-3w-sg-bayern-glashuetten.pdf
www.pressglas-korrespondenz.de/aktuelles/pdf/pk-2010-3w-paulus-bayer-glasmacher-portugal-spanien-1740.pdf
www.pressglas-korrespondenz.de/aktuelles/pdf/pk-2010-3w-sg-paulus-bayer-glasmacher-portugal-spanien-1740.pdf
www.pressglas-korrespondenz.de/aktuelles/pdf/pk-2010-3w-paulus-painten-glashuetten.pdf
www.pressglas-korrespondenz.de/aktuelles/pdf/pk-2010-3w-haller-abele-ludwigsthal.pdf
www.pressglas-korrespondenz.de/aktuelles/pdf/pk-2010-3w-haller-glosafleisch.pdf
www.pressglas-korrespondenz.de/aktuelles/pdf/pk-2010-3w-spiegel-lehel-fiedler.pdf
www.pressglas-korrespondenz.de/aktuelles/pdf/pk-2010-3w-ritter-lehel-fiedler.pdf
www.pressglas-korrespondenz.de/aktuelles/pdf/pk-2010-3w-sg-eisenstein-1690-fiedler.pdf
www.pressglas-korrespondenz.de/aktuelles/pdf/pk-2010-3w-sg-gistl-frauenau.pdf

www.pressglas-korrespondenz.de/aktuelles/pdf/pk-2010-3w-winkler-bayerwald-waldwirtschaft.pdf
www.pressglas-korrespondenz.de/aktuelles/pdf/pk-2010-3w-winkler-eisenstein-1690.pdf
www.pressglas-korrespondenz.de/aktuelles/pdf/pk-2011-1w-dingler-gewerbeverein.pdf (Bayern)
www.pressglas-korrespondenz.de/aktuelles/pdf/pk-2011-1w-haller-theresienthal-ludwig-ausstellung.pdf
www.pressglas-korrespondenz.de/aktuelles/pdf/pk-2011-1w-schubert-hirsch-glasmeister.pdf



www.pressglas-korrespondenz.de/aktuelles/pdf/pk-2011-1w-sg-jgs-2010-52-loibl-glastechnik-barock.pdf
www.pressglas-korrespondenz.de/aktuelles/pdf/pk-2011-2w-haller-flanitzhuette.pdf
www.pressglas-korrespondenz.de/aktuelles/pdf/pk-2011-2w-haller-rimpler-2011-100-jahre.pdf
www.pressglas-korrespondenz.de/aktuelles/pdf/pk-2011-2w-hirsch-antighuette.pdf
www.pressglas-korrespondenz.de/aktuelles/pdf/pk-2011-2w-mauerhoff-glaser.pdf (Bischofsgrün)
www.pressglas-korrespondenz.de/aktuelles/pdf/pk-2011-3w-buschhueter-glas-museum-neustadt.pdf
www.pressglas-korrespondenz.de/aktuelles/pdf/pk-2011-3w-hirsch-schwarzenthal.pdf
www.pressglas-korrespondenz.de/aktuelles/pdf/pk-2011-3w-paulus-eder-schweden-spanien.pdf
www.pressglas-korrespondenz.de/aktuelles/pdf/pk-2011-3w-seyfert-bayerwald-glasindustrie.pdf
www.pressglas-korrespondenz.de/archiv/pdf/pk-2011-3w-03-steger-klosteridee-riedlhuette-nachtmann.pdf
www.pressglas-korrespondenz.de/archiv/pdf/pk-2011-3w-02-hirsch-boehm-kristallglas-1936.pdf
www.pressglas-korrespondenz.de/aktuelles/pdf/pk-2011-3w-klose-preise-1800-1900.pdf (Bayern)
www.pressglas-korrespondenz.de/aktuelles/pdf/pk-2011-3w-sg-preise-1800-1900.pdf (Bayern)
www.pressglas-korrespondenz.de/aktuelles/pdf/pk-2011-4w-haller-steigerwald-poschinger.pdf
www.pressglas-korrespondenz.de/aktuelles/pdf/pk-2011-4w-hirsch-sorghof-glashuette.pdf
www.pressglas-korrespondenz.de/aktuelles/pdf/pk-2011-4w-sg-paulus-irlbrunn.pdf
www.pressglas-korrespondenz.de/aktuelles/pdf/pk-2011-4w-sg-venedig-zwerge.pdf (Bergbau)
www.pressglas-korrespondenz.de/aktuelles/pdf/pk-2012-1w-bernleithner-glashuetten-1956.pdf
www.pressglas-korrespondenz.de/aktuelles/pdf/pk-2012-1w-knittler-wirtschaftsgeschichte-waldviertel-2006.pdf
www.pressglas-korrespondenz.de/aktuelles/pdf/pk-2012-1w-london-1862-industrie-ausstellung.pdf
(... Bayern)
www.pressglas-korrespondenz.de/aktuelles/pdf/pk-2012-2w-tarcsay-glashuette-reichenau-2009.pdf
www.pressglas-korrespondenz.de/aktuelles/pdf/pk-2012-3w-thierer-schmidfelden.pdf
www.pressglas-korrespondenz.de/aktuelles/pdf/pk-2012-4w-wagner-kaiserhuette-lusen.pdf
www.pressglas-korrespondenz.de/aktuelles/pdf/pk-2012-4w-dirscherl-bayerwald-glashuetten-1938.pdf
www.pressglas-korrespondenz.de/aktuelles/pdf/pk-2016-1w-haller-ossierhuette-2016.pdf
www.pressglas-korrespondenz.de/aktuelles/pdf/pk-2016-1w-haller-poschinger-seewiesen-2016.pdf
www.pressglas-korrespondenz.de/aktuelles/pdf/pk-2016-1w-haller-theresienthal-2016.pdf
www.pressglas-korrespondenz.de/aktuelles/pdf/pk-2016-2w-haller-steger-buch-riedlhuette-2016.pdf
www.pressglas-korrespondenz.de/aktuelles/pdf/pk-2000-3w-reidel-sammlung-pressglas.pdf
www.pressglas-korrespondenz.de/aktuelles/pdf/pk-2010-2w-fischer-auktion-reidel-2010.pdf
www.pressglas-korrespondenz.de/aktuelles/pdf/pk-2013-4w-reidel-90-jahre-2013.pdf
www.pressglas-korrespondenz.de/aktuelles/pdf/pk-2012-3w-schaich-frauenau-alltagsglas-2012.pdf
www.pressglas-korrespondenz.de/aktuelles/pdf/pk-2016-2w-haller-geschundenes-glas-bayern-1985.pdf
www.pressglas-korrespondenz.de/aktuelles/pdf/pk-2017-1w-rimpler-boehmische-kaufleute-cadiz-1728.pdf

Haller:

www.pressglas-korrespondenz.de/aktuelles/pdf/pk-2008-4w-haller-theresienthal-fotografien.pdf
www.pressglas-korrespondenz.de/aktuelles/pdf/pk-2009-1w-buse-haller-theresienthal.pdf
www.pressglas-korrespondenz.de/aktuelles/pdf/pk-2009-3w-haller-zwiesel-glasfachschule.pdf
www.pressglas-korrespondenz.de/aktuelles/pdf/pk-2009-3w-haller-zwiesel-haida-glassymposium.pdf
www.pressglas-korrespondenz.de/aktuelles/pdf/pk-2009-4w-haller-crystalex-lednicke-rovne.pdf
www.pressglas-korrespondenz.de/aktuelles/pdf/pk-2009-4w-haller-pressglas-zwiesel-passau.pdf
www.pressglas-korrespondenz.de/aktuelles/pdf/pk-2009-4w-haller-theresienthal-lilienroemer.pdf
www.pressglas-korrespondenz.de/aktuelles/pdf/pk-2010-1w-haller-zwiesel-china.pdf
www.pressglas-korrespondenz.de/aktuelles/pdf/pk-2010-2w-haller-zwiesel-glastage-2010.pdf
www.pressglas-korrespondenz.de/aktuelles/pdf/pk-2010-3w-haller-abele-ludwigsthal.pdf
www.pressglas-korrespondenz.de/aktuelles/pdf/pk-2010-3w-haller-glosafleisch.pdf
www.pressglas-korrespondenz.de/aktuelles/pdf/pk-2010-3w-haller-unendliches-kreuz.pdf
www.pressglas-korrespondenz.de/aktuelles/pdf/pk-2010-3w-haller-zwiesel-glasmesse.pdf
www.pressglas-korrespondenz.de/aktuelles/pdf/pk-2010-4w-haller-zwieseler-koelbl-2011.pdf
www.pressglas-korrespondenz.de/aktuelles/pdf/pk-2011-1w-haller-theresienthal-ludwig-ausstellung.pdf
www.pressglas-korrespondenz.de/aktuelles/pdf/pk-2011-2w-haller-flanitzhuette.pdf



www.pressglas-korrespondenz.de/aktuelles/pdf/pk-2011-2w-haller-korinek-mondlandschaft-zwiesel.pdf
www.pressglas-korrespondenz.de/aktuelles/pdf/pk-2011-2w-haller-rimpler-2011-100-jahre.pdf
www.pressglas-korrespondenz.de/aktuelles/pdf/pk-2011-4w-haller-steigerwald-poschinger.pdf
www.pressglas-korrespondenz.de/aktuelles/pdf/pk-2016-1w-haller-theresienthal-2016.pdf
www.pressglas-korrespondenz.de/aktuelles/pdf/pk-2016-1w-haller-osserrhueette-2016.pdf
www.pressglas-korrespondenz.de/aktuelles/pdf/pk-2016-1w-haller-poschinger-seewiesen-2016.pdf
www.pressglas-korrespondenz.de/aktuelles/pdf/pk-2017-1w-haller-klokotschnik-kristallglashuetten-zwiesel-1946-2017.pdf (Hinweis auf Berichten der PK über Glashütten Bayern / Böhmen)
www.pressglas-korrespondenz.de/aktuelles/pdf/pk-2017-1w-haller-kralik-meyrswalden-eleonorenhuetten.pdf
www.pressglas-korrespondenz.de/aktuelles/pdf/pk-2017-1w-haller-poschinger-wolferl-1900.pdf

www.pressglas-korrespondenz.de/aktuelles/pdf/pk-2000-3w-sg-bayern-glashuetten.pdf
www.pressglas-korrespondenz.de/archiv/pdf/pk-2003-4w-14-mb-gistl-1927.pdf
www.pressglas-korrespondenz.de/archiv/pdf/pk-2007-4w-04-mb-poschinger-1876.pdf

www.pressglas-korrespondenz.de/aktuelles/pdf/pk-2008-3w-sg-frauenau-treffen.pdf
www.pressglas-korrespondenz.de/archiv/pdf/pk-2009-1w-04-mb-poschinger-buchenau-1925.pdf
www.pressglas-korrespondenz.de/aktuelles/pdf/pk-2010-3w-sg-bayern-glashuetten.pdf
www.pressglas-korrespondenz.de/aktuelles/pdf/pk-2010-3w-sg-gistl-frauenau.pdf
www.pressglas-korrespondenz.de/aktuelles/pdf/pk-2010-3w-sg-eisenstein-1690-fiedler.pdf
www.pressglas-korrespondenz.de/aktuelles/pdf/pk-2010-3w-haller-glosafleisch.pdf
www.pressglas-korrespondenz.de/aktuelles/pdf/pk-2010-3w-02-schmitz-bemerkungen-bayern-glasindustrie-1834.pdf
www.pressglas-korrespondenz.de/aktuelles/pdf/pk-2010-3w-02-schmitz-thonwaaren-bayern-glasindustrie-1834.pdf
www.pressglas-korrespondenz.de/aktuelles/pdf/pk-2011-3w-seyfert-bayerwald-glasindustrie.pdf

www.pressglas-korrespondenz.de/aktuelles/pdf/pk-2016-2w-haller-steger-buch-riedlhuetten-2016.pdf

www.pressglas-korrespondenz.de/aktuelles/pdf/pk-2017-1w-rimpler-boehmische-kaufleute-cadiz-1728.pdf

www.pressglas-korrespondenz.de/aktuelles/pdf/pk-2017-2w-schneck-gistl-frauenau-1906-1965.pdf
www.pressglas-korrespondenz.de/aktuelles/pdf/pk-2017-2w-haller-glashuetten-zwiesel-2017.pdf

www.pressglas-korrespondenz.de/aktuelles/pdf/pk-2017-2w-haller-schnurbein-zwiesel-denkmal-wald-2018.pdf
www.pressglas-korrespondenz.de/aktuelles/pdf/pk-2018-1w-haller-schoepf-glashuetten-boehmen-bayern-2018.pdf
www.pressglas-korrespondenz.de/aktuelles/pdf/pk-2018-1w-haller-theresienthal-schleifer-bayer-1890.pdf
www.pressglas-korrespondenz.de/aktuelles/pdf/pk-2018-1w-rimpler-auswanderer-boehmen-bayern-2017.pdf
www.pressglas-korrespondenz.de/aktuelles/pdf/pk-2018-1w-steger-riedlhuetten-geschichte-2016.pdf
www.pressglas-korrespondenz.de/aktuelles/pdf/pk-2018-1w-schnurbein-zarenglas-2018.pdf

