



Abb. 2018-1/11-01 (Maßstab ca. 150 %)

Zuckerschale mit Fuß, rubin-rotes, form-geblasenes Glas, Bemalung und Vergoldung, Rand von Kuppa und Fuß eng gekniffen  
H 4 ¾ inches / ca. 11 cm, D Rand 4 ¼ inches / ca. 10,8 cm, D Fuß 3 inches / ca. 7,6 cm, Rand und Boden plan geschliffen

[Sammlung Solomon, erworben in Pennsylvania 2018-04](#)

[vgl. Sammlung Stopfer, farbloses form-geblasenes Glas mit Deckel, H 12 cm, D 10,7 cm, Fuß 7,4 / 8 cm](#)

[vgl. Brožová, České sklo 1800-1860, Kat.Nr. 181, Cukřenka na nožce s vikem, Nová Hut' u Svoru, kolem 1845, okr. Nový Bor](#)

Lois Solomon, Eduard Stopfer, Andreas Bernhard, SG

Mai 2018

**Form-geblasene Zuckerschale, rubin-rotes Glas, bunt bemalt und vergoldet  
Hersteller unbekannt, Böhmen / Mähren?, 1845?**

Dear Mr. Geiselberger, I have been searching PK hoping to find a **footed bowl** with several elements of the design of a **ruby-red open sugar bowl** of mine, but I cannot find an example of this form. It is nearly 5 inches in height. Directly below are 4 photos of the bowl. The interior of the bowl is smooth.



I have seen the **open salt** and a so-called “**French Baroque**” **pitcher** with a palmette and diamond pattern encircling a portion of the item.

Abb. 2002-3/017  
Salzfaß mit Relief-Dekor, in eine Form fest-geblasen  
opak-siegellack-rotes, marmoriertes Glas,  
Sammlung Stopfer, H 6,8 cm, D 8 cm  
Hersteller unbekannt, Österreich oder Böhmen, um 1840

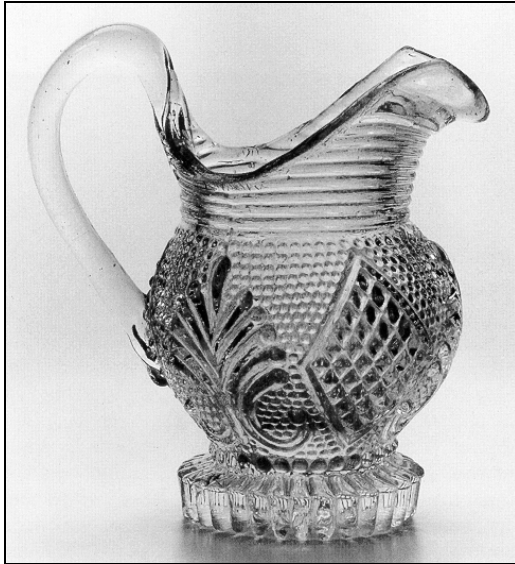


## “French Baroque creamer”:

[www.pressglas-korrespondenz.de/aktuelles/pdf/billek-formgeblasenes-glas.pdf ... PK 2000-5](http://www.pressglas-korrespondenz.de/aktuelles/pdf/billek-formgeblasenes-glas.pdf...PK2000-5)

PK Abb. 2000-2/249

Kännchen, 3 Palmetten, 3 Rauten (6 x 6 Diamanten)  
 farbloses Pressglas, H 12,5 cm, D 5,8 cm  
 3 Formnähte, form-geblasen, aus Andrian, Bestandskatalog  
 Staatl. Museen Kassel 1993, S. 126, Nr. 165  
 Hersteller Glashütte Schmidsfelden, Ende 17. Jhdt.



I have also seen this **cobalt blue tumbler (Nový Bor, Böhmen, oder Milovy, Mähren, um 1850)** with a central pattern under the base that is the same as the one on my footed bowl:

[www.pressglas-korrespondenz.de/aktuelles/pdf/pk-2013-1w-stopfer-boehmen-karaffe-rubin-rot.pdf](http://www.pressglas-korrespondenz.de/aktuelles/pdf/pk-2013-1w-stopfer-boehmen-karaffe-rubin-rot.pdf)

Abb. 2011-1/007

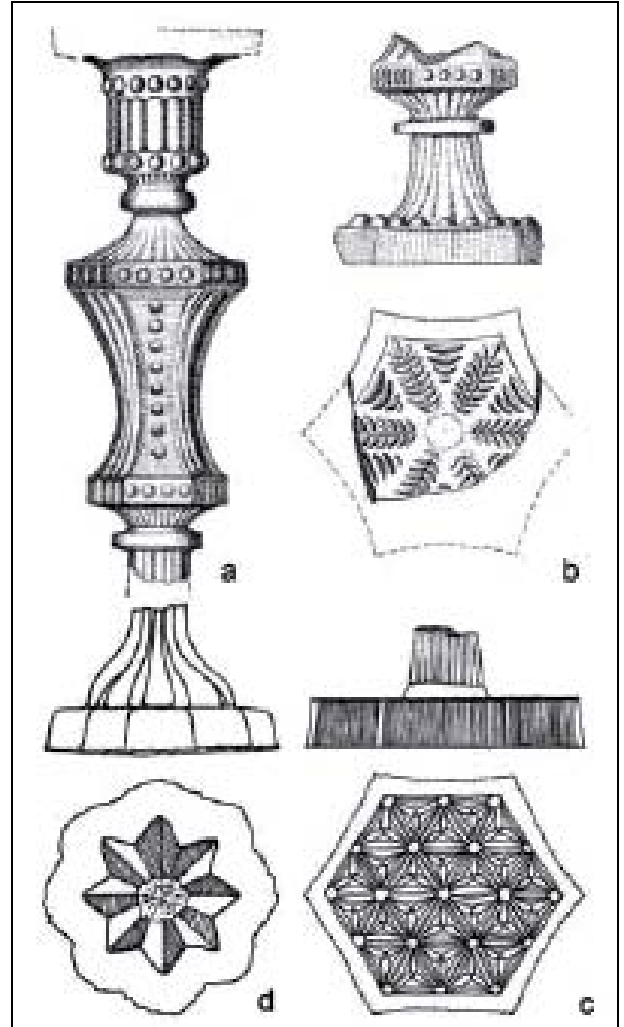
Becher mit S-förmig gezogen. Blättern, Palmetten, ohne Abriss  
 kobalt-blaues, form-geblasenes Glas, H 10,9 cm, D 8,2 cm  
 Sammlung Stopfer  
 Nový Bor, Böhmen, oder Milovy, Mähren, um 1850  
 vgl. AK České lisovane sklo, Zlín 1972, Kat.Nr. 56b, Abb.Nr. 14  
 vgl. AK České sklo 1800-1860, Prag 1975, Kat.Nr. 182



The stem of my bowl resembles the fragment in line drawing shown below, from page 6 of:

[www.pressglas-korrespondenz.de/aktuelles/pdf/pk-2014-1w-gelnar-nova-hut-svor-glas-2009.pdf](http://www.pressglas-korrespondenz.de/aktuelles/pdf/pk-2014-1w-gelnar-nova-hut-svor-glas-2009.pdf)

Abb. 5, Fragmente von Glasfunden am Standort der nicht mehr existierenden Glashütte Nova Huť, Lausitzer Gebirge, Leuchter  
 [Zlomky skleněného zboží, sběr v místě stanoviště zaniklé sklářské hutě, Nová Huť, Lužické hory]



Can you point me in the direction of any **item(s) similar to mine?** It seems that there are relatively **few examples of ruby-red pressed glass** from this period.

Thank you for your time. Regards, Lois Solomon

**SG:** Dear Ms. Solomon,  
 your footed bowl could have been made  
**1. in Bohemia or Moravia (Austria) about 1840**  
**2. in Styria (Austria) about 1850 ...**

Where & when did you get your glass?

Until now we cannot identify the makers because **Moravian and Bohemian glassworkers went about 1840 southwards to Styria** where for instance **Benedikt Vivat** opened **1837 a modern glass manufactory**. Of course “wandering” glassmakers took their wooden forms always with them, so **patterns “wandered”** from glass house to glass house and were modified ...

The pictures which you have found already in PK website show **similar motifs** - whenever one of the **wooden forms was worn** a new form had to be made - maybe similar or not. No form was totally identical with another form! All forms were handmade and there were many makers with different ideas ...

But some parts like the foot with **nodus & base** - they were molten together with the cups - were produced as **reserves** & combined with different cups!

Your cup has **4 main motives**:

- the fine points as background
- the palmette
- the lozenge with thicker points
- the narrowly pinched / folded rim ...

Opaque glass was mostly colored with cobalt - a full dark blue ... until now opaque or transparent red was seldom found ...

only few glasses were painted ...

for all these arguments it is impossible to certainly find glass house & year where & when it was made ...

**It is until now the most interesting form-blown glass which I have ever seen!**

Therefore I would want some new / better pictures - original pictures without any editing and not inserted into a mail but attached to a mail ...

please look for:

[www.pressglas-korrespondenz.de/aktuelles/pdf/pk-2017-1w-stopfer-form-fest-geblasenes-glas-2017.pdf](http://www.pressglas-korrespondenz.de/aktuelles/pdf/pk-2017-1w-stopfer-form-fest-geblasenes-glas-2017.pdf)

[www.pressglas-korrespondenz.de/aktuelles/pdf/pk-2017-1w-varl-vivat-glasfabriken-2006-de.pdf](http://www.pressglas-korrespondenz.de/aktuelles/pdf/pk-2017-1w-varl-vivat-glasfabriken-2006-de.pdf)

[www.pressglas-korrespondenz.de/archiv/pdf/pk-2017-1w-01-mb-zabeo-maria-rast-1876.pdf](http://www.pressglas-korrespondenz.de/archiv/pdf/pk-2017-1w-01-mb-zabeo-maria-rast-1876.pdf)

[www.pressglas-korrespondenz.de/aktuelles/pdf/pk-2017-1w-sg-vivat-langerswald-maria-rast-1835.pdf](http://www.pressglas-korrespondenz.de/aktuelles/pdf/pk-2017-1w-sg-vivat-langerswald-maria-rast-1835.pdf)

[www.pressglas-korrespondenz.de/aktuelles/pdf/pk-2017-1w-stopfer-becher-maria-rast-vivat-1834.pdf](http://www.pressglas-korrespondenz.de/aktuelles/pdf/pk-2017-1w-stopfer-becher-maria-rast-vivat-1834.pdf)

Dear Mr. Geiselberger, Thank you for the information you provided. On **page 39** of the first article I found a photo of **my footed bowl, but in clear glass and with its cover!**

[www.pressglas-korrespondenz.de/aktuelles/pdf/pk-2017-1w-stopfer-form-fest-geblasenes-glas-2017.pdf](http://www.pressglas-korrespondenz.de/aktuelles/pdf/pk-2017-1w-stopfer-form-fest-geblasenes-glas-2017.pdf)

In answer to your questions: I purchased the bowl about one week ago ... the seller is from **Pennsylvania**. According to Wikipedia, "Bethlehem, Pennsylvania was the center state of the German Reformed denomination since the 1700s. Bethlehem, Pennsylvania, is one of the headquarters of the **"Moravian Church of America"**."



Through my interest in glass from the **Boston & Sandwich Glass Co.** as well as the **New England Glass Co.**, I understand that **non-flashed ruby glass is uncommon** in this country. When I noticed the decorated ruby footed bowl online, I thought it was quite unusual. I was delighted to learn that you think it's the most interesting form-blown glass you've ever seen.

Cordially, Lois Solomon

SG: Hello Ms. Solomon,  
here is an answer from **Eduard Stopfer**:

**Hallo Siegmur,  
exakt dieses Fußschälchen habe ich farblos.  
(I have exact this foot bowl colorless.)  
Beste Grüße, Eduard**

**Mag. Andreas Bernhard** (Museum Deutschlandsberg) asked about the painted parts:  
**is it "Emaillé" or "Lasur"**  
(enamel / lye or glaze / varnish)  
we need a very good picture of the painting ...

look for Bernhard:

[www.pressglas-korrespondenz.de/aktuelles/pdf/pk-2016-2w-pk-treffen-steiermark-2016-bilder.pdf](http://www.pressglas-korrespondenz.de/aktuelles/pdf/pk-2016-2w-pk-treffen-steiermark-2016-bilder.pdf)

(page 13-24)



Your report about the “**Moravian Church**” is very interesting! It is an important hint that your footed bowl was brought to Pennsylvania with **Moravian or Bohemian glassmakers** or their kinship! After **Thirty Years War** from **1620-1648** to **1781** (“Toleranz-Edikt”) in **Moravia** the Austrian kingdom and catholic priests tried to “**recatholize**” Moravians and Bohemians with brutal force who were not catholics but often members of **Wiedertäufer** / “Anabaptists” / “Mennonites” or **Hussites**”!

[www.pressglas-korrespondenz.de/aktuelles/pdf/pk-2011-2w-wolny-maehren-wsetin.pdf](http://www.pressglas-korrespondenz.de/aktuelles/pdf/pk-2011-2w-wolny-maehren-wsetin.pdf) (Aufstand)

[www.pressglas-korrespondenz.de/aktuelles/pdf/pk-2011-2w-elvert-maehren-1867.pdf](http://www.pressglas-korrespondenz.de/aktuelles/pdf/pk-2011-2w-elvert-maehren-1867.pdf)

**Wikipedia EN: Mennonites**  
**Wikipedia EN: Pennsylvania\_Dutch (German)**  
**(Pennsilfaanisch Deitsch)**

“At one time, more than **one-third** of Pennsylvania's population spoke this language.

The Pennsylvania Dutch maintained numerous religious affiliations, with the greatest number being **Lutheran** or **German Reformed**, but also with many **Anabaptists**, including **Mennonites**, **Amish** and **Hutterite**. The Anabaptist religions promoted a simple lifestyle, and their adherents were known as Plain people or Plain Dutch. This was in contrast to the Fancy Dutch, who tended to assimilate more easily into the American mainstream. Other religions were also represented by the late 1700s, in smaller numbers.

**Wikipedia EN: Moravian Church in North America ... History**

The first Moravians to come to North America were August Gottlieb Spangenberg and Wenzel Neisser, who accompanied a group of persecuted Schwenkfelders to Pennsylvania in **1735** at Zinzendorf's direction. The first, and unsuccessful, attempt to found a Moravian community in North America was in Savannah Georgia that also began in **1735**; it collapsed because of internal discord, and government pressure for Moravians to serve in the militia in defense against Spanish raids from Florida (**1740**, the so-called "War of Jenkins' Ear"). [...]

The Moravians were more successful in **Pennsylvania**, where the charter of the colony provided **religious freedom**. The towns of **Bethlehem**, Nazareth, Emmaus, and Lititz, Pennsylvania, were founded as Moravian communities. Graceham, **Maryland** was founded as a Moravian Community **1758**, organized by Bishop Matthew Hehl. Later, colonies were also founded in **North Carolina**, where Moravians led by Bishop August Gottlieb Spangenberg purchased 98,985 acres (400.58 km<sup>2</sup>) from John Carteret, 2nd Earl Granville. This large tract of land was named „die **Wachau**“, or **Wachovia**, after one of Zinzendorf's ancestral estates on the **Danube River** in Austria. The towns established in Wachovia included Bethabara (1753), Bethania (1759) and Salem (now Winston-Salem) (1766). [...]

**SG:** Dear Ms. Solomon, many thanks for your pictures! All are super!

1 question is open:  
 your pictures show that the **multicolored paintings** look like a rather “thick” layer ... a little “sculptural” and they look “professional”  
 not like a painting of a later owner  
 when I take picture “IMG 164817.jpg”:  
 the gilding above the nodus looks very thin  
 the paintings have much “thicker” layers  
 all paintings are “well preserved” ...  
 what do you think about this?

**Solomon:** The **gold trim** applied to the middle ring of the triple-annulated knop, as well as the gold trim on the stem above the knop, is thinner than the **enameled decoration** that looks more “professional”. The **gold on the knop** looks like the gold that was used to highlight the **enameled palmette ribs**. The knop is the area that would receive the most handling, so it wouldn't make sense to apply a thicker “impasto”-type of decoration to that area.

I don't think that the gold trim on the stem was applied by a later owner, but I suppose it's possible.

**Thank you, and your colleagues, for the information about the origin of the bowl and the type of decoration.** I look forward to reading about the Thirty Years War. Also, I want to take more time to read about Mr. **Stopfer's rubin bottle.**

[www.pressglas-korrespondenz.de/aktuelles/pdf/pk-2013-1w-stopfer-boehmen-karaffe-rubin-rot.pdf](http://www.pressglas-korrespondenz.de/aktuelles/pdf/pk-2013-1w-stopfer-boehmen-karaffe-rubin-rot.pdf)



Abb. 2005-1/125  
 Zuckerschale mit Fuß und Deckel  
 farbloses Glas, gepresst, rot lasuriert, Höhe 205 mm  
**Nová Huť u Svoru? (Kreis Nový Bor / Haida), um 1845**  
 1972 gekauft in Antiquariat in Praha; Inv.Nr. 75 948  
 aus **Katalog České sklo 1800-1860, Praha 1975, Abb. 181**



„[Beschreibung ...] Dekor mit Rhombus und Palmenrosette auf granuliertem Grund, charakteristisch für **französisches pressgeblasenes Glas** [lisofoukané sklo] der **1840-er** (George S. & Helen Mc Kearin, American Glass, New York 1970, Abb. 116, „French Baroque creamer“); identisch mit **Inv.Nr. 75948 - UPM**, und auch mit Gläsern aus den Sammlungen des **Muzeum skla a bižuterie v Jablonci nad Nisou** und des **Sklářského muzeum v Novém Boru**, hergestellt offenbar in **Nová huť bei Svor**, nach einem Muster aus Frankreich, umgezeichnet und ausgearbeitet nach einem **Musterbuch Pressglas aus dem Besitz von Wilhelm Palme**, heute als Fragment einiger Blätter angefügt an das Fragment des lithographischen **Musterbuches von J. Röhmisch** von **1832** (UPM – Inv.Nr. A 30.972); siehe Blatt Nr. 70, Muster Nr. 15-19; **Nová huť bei Svor aktiv 1750-1865**; Funde von Pressglas aus dieser Hütte in der Sammlung **Glasmuseum Nový Bor**; die Dekoration des Pressglases mit **roter Lasur** lässt vermuten, dass das Glas in der Umgebung von Nový Bor [**Haida**] hergestellt wurde.“

[www.pressglas-korrespondenz.de/aktuelles/pdf/pk-2005-1w-sg-kaiser-harrach.pdf](http://www.pressglas-korrespondenz.de/aktuelles/pdf/pk-2005-1w-sg-kaiser-harrach.pdf)

[www.pressglas-korrespondenz.de/aktuelles/pdf/pk-2014-1w-gelnar-nova-hut-svor-glas-2009.pdf](http://www.pressglas-korrespondenz.de/aktuelles/pdf/pk-2014-1w-gelnar-nova-hut-svor-glas-2009.pdf)

[Cukřenka na nožce s víkem;  
 sklo čiré, lisované, červeně lazurované, v. 205 mm  
 Nová Huť u Svoru? (okr. Nový Bor) kolem r. 1845  
 1972 zakoupena v Obchodě starožitnostmi Praha Inv. č. 75948  
 Na osmihranné vyšší patce válcovitá nožka, ve spodní polovině kanelovaná, s plochým ořechem mezi dvěma prstenci;  
 cukřenka polokulovitá s odsazeným, rozvětveným, rýhovaným okrajem; víko kuželovité, odstupněné, v horní polovině radiálně rýhované, úchytka kuželovitá, rýhovaná, s širokým kanelovaným prstencem; povrch cukřenky i víka granulován, na kupě tři kosočtverce a tři palmy; na víku vlýs s ratolestmi a kvítky a lyrovitými motivy; na patce osm rozet s plastickými čočkami; všechny reliéfní motivy červeně lazurovány; na dně reliéfní rozeta ze čtyř palmet a čtyř stonků s květy a listy.  
 Vzor s kosočtvercem a palmetovitou rozetou na granulovaném základu charakteristický pro lisofoukané francouzské sklo čtyřicátých let 19. st. (Geo. S. and Helen Mc Kearin, American Glass, New York 1970; tb. 116, obr. 3, 5 „French Baroque creamer“); shodný s č. inv. 75 948 - UPM, i konvičkami ve sbírkách Muzea skla a bižuterie v Jablonci n. Nisou a Sklářského muzea v Novém Boru, vyrobenými patrně v Nové huti u Svoru zřejmě podle vzorů z Francie, překreslených a rozpracovaných v kresleném vzorníku lisovaného skla z majetku Wilhelma Palmeho, dnes v torzu několika listů přivázaném k torzu litografického vzorníku J. Röhmisch z r. 1832 (UPM č. inv. A 30.972); viz list č. 70, vzor č. 16-19;  
 Nová huť u Svoru činna v letech 1750-1865; nálezy lisovaného skla z této huti ve sbírkách Sklářského muzea v Novém Boru; výzdoba lis. skla červenou lazurou dovoluje předpoklad, že sklo bylo vyrobeno v okolí Boru.]



Abb. 2018-1/11-02 (Maßstab ca. 150 %)

Zuckerschale mit Fuß, rubin-rotes, form-geblasenes Glas, Bemalung und Vergoldung, Rand von Kuppe und Fuß eng gekniffen  
H 4 ¾ inches / ca. 11 cm, D Rand 4 ¼ inches / ca. 10,8 cm, D Fuß 3 inches / ca. 7,6 cm, Rand und Boden plan geschliffen

**Sammlung Solomon, erworben in Pennsylvania 2018-04**

vgl. **Sammlung Stopfer, farbloses form-geblasenes Glas mit Deckel, H 12 cm, D 10,7 cm, Fuß 7,4 / 8 cm**

vgl. **Brožová, České sklo 1800-1860, Kat.Nr. 181, Cukřenka na nožce s vikem, Nová Hut' u Svoru, kolem 1845, okr. Nový Bor**



Abb. 2018-1/11-03 (Maßstab ca. 200 %)

Zuckerschale mit Fuß, rubin-rot, form-geblasenes Glas, Bemalung und Vergoldung, Rand von Kuppe und Fuß eng gekniffen  
H 4 ¼ inches / ca. 11 cm, D Rand 4 ¼ inches / ca. 10,8 cm, D Fuß 3 inches / ca. 7,6 cm, Rand und Boden plan geschliffen

**Sammlung Solomon, erworben in Pennsylvania 2018-04**

vgl. **Sammlung Stopfer, farbloses form-geblasenes Glas mit Deckel, H 12 cm, D 10,7 cm, Fuß 7,4 / 8 cm**

vgl. **Brožová, České sklo 1800-1860, Kat.Nr. 181, Cukřenka na nožce s vikem, Nová Huť u Svoru, kolem 1845, okr. Nový Bor**



Abb. 2018-1/11-04 (Maßstab ca. 150 %)

Zuckerschale mit Fuß, rubin-rotes, form-geblasenes Glas, Bemalung und Vergoldung, Rand von Kuppe und Fuß eng gekniffen  
H 4 ¾ inches / ca. 11 cm, D Rand 4 ¼ inches / ca. 10,8 cm, D Fuß 3 inches / ca. 7,6 cm, Rand und Boden plan geschliffen

[Sammlung Solomon, erworben in Pennsylvania 2018-04](#)

[vgl. Sammlung Stopfer, farbloses form-geblasenes Glas mit Deckel, H 12 cm, D 10,7 cm, Fuß 7,4 / 8 cm](#)

[vgl. Brožová, České sklo 1800-1860, Kat.Nr. 181, Cukřenka na nožce s vikem, Nová Hut' u Svoru, kolem 1845, okr. Nový Bor](#)



Abb. 2018-1/11-05 (Maßstab ca. 150 %)

Zuckerschale mit Fuß, rubin-rot, form-geblasenes Glas, Bemalung und Vergoldung, Rand von Kuppe und Fuß eng gekniffen  
H 4 ¼ inches / ca. 11 cm, D Rand 4 ¼ inches / ca. 10,8 cm, D Fuß 3 inches / ca. 7,6 cm, Rand und Boden plan geschliffen

**Sammlung Solomon, erworben in Pennsylvania 2018-04**

**vgl. Sammlung Stopfer, farbloses form-geblasenes Glas mit Deckel, H 12 cm, D 10,7 cm, Fuß 7,4 / 8 cm**

**vgl. Brožová, České sklo 1800-1860, Kat.Nr. 181, Cukřenka na nožce s vikem, Nová Huť u Svoru, kolem 1845, okr. Nový Bor**



Abb. 2018-1/11-06 (Maßstab ca. 70 %)  
Zuckerschale mit Fuß, farbloses, form-geblasenes Glas,  
Bemalung, Rand von Kuppa und Fuß eng gekniffen  
H 4 ¼ inches / ca. 11 cm, D Rand 4 ¼ inches / ca. 10,8 cm,  
D Fuß 3 inches / ca. 7,6 cm, Rand und Boden plan geschliffen  
**Sammlung Stopfer, farbloses form-geblasenes Glas mit  
Deckel, H 12 cm, D 10,7 cm, Fuß 7,4 / 8 cm**  
vgl. **Sammlg. Solomon, erworben in Pennsylvania 2018-04**  
vgl. **Brožová, České sklo 1800-1860, Kat.Nr. 181,**  
**Cukřenka na nožce s vikem,**  
**Nová Huť u Svoru, kolem 1845, okr. Nový Bor**





Abb. 2018-1/11-07 (Maßstab ca. 150 %)

Zuckerschale mit Fuß, farbloses, form-geblasenes Glas, Bemalung, Rand von Kuppe und Fuß eng gekniffen

H 4 ¾ inches / ca. 11 cm, D Rand 4 ¼ inches / ca. 10,8 cm,

D Fuß 3 inches / ca. 7,6 cm, Rand und Boden plan geschliffen

**Sammlung Stopfer, farbloses form-geblasenes Glas mit Deckel, H 12 cm, D 10,7 cm, Fuß 7,4 / 8 cm**

**vgl. Sammlg. Solomon, erworben in Pennsylvania 2018-04**

**vgl. Brožová, České sklo 1800-1860, Kat.Nr. 181,**

**Cukřenka na nožce s vikem,**

**Nová Huť u Svoru, kolem 1845, okr. Nový Bor**



**Stopfer, Bernhard, SG, Form-geblasene, rubin-rote Karaffe, Böhmen, um 1850**[www.pressglas-korrespondenz.de/aktuelles/pdf/pk-2013-1w-stopfer-boehmen-karaffe-rubin-rot.pdf](http://www.pressglas-korrespondenz.de/aktuelles/pdf/pk-2013-1w-stopfer-boehmen-karaffe-rubin-rot.pdf)

Abb. 2013-1/02-01; Karaffe mit S-förmig gezogenen Blättern, Palmetten, Rosetten, Abriss ausgeschliffen

**rubin-rot unterfangenes, form-geblasenes Glas, H 23,3 cm, D Boden 10 cm**

**Sammlung Stopfer, Hersteller unbekannt, Nový Bor, Böhmen, oder Milovy, Mähren, um 1850?**

Karaffe mit S-förmig gezogenen Blättern, Palmetten, Rosetten, mit Abriss

farbloses, form-geblasenes Glas, H 23,5 cm, D 9,5 cm (PK Abb. 2011-1/006)

**Sammlung Stopfer, Hersteller unbekannt, Nový Bor, Böhmen, oder Milovy, Mähren, um 1850?**

**vgl. AK České lisovane sklo, Zlín 1972, Kat.Nr. 56b, Abb.Nr. 14, vgl. AK České sklo 1800-1860, Prag 1975, Kat.Nr. 182**

vgl. Abb. 2013-1/02-07, grüne Karaffe, Burgmuseum Deutschlandsberg, „Böhmen, um 1850“



Siehe unter anderem auch:

**WEB PK** - in allen Web-Artikeln gibt es umfangreiche Hinweise auf weitere Artikel zum Thema: suchen auf [www.pressglas-korrespondenz.de](http://www.pressglas-korrespondenz.de) mit **GOOGLE Lokal** →

**WEB Vivat, Eibiswald:**

[www.pressglas-korrespondenz.de/aktuelles/pdf/pk-2004-1w-20-reich-glasindustrie-1898.pdf](http://www.pressglas-korrespondenz.de/aktuelles/pdf/pk-2004-1w-20-reich-glasindustrie-1898.pdf)

[www.pressglas-korrespondenz.de/aktuelles/pdf/pk-2004-1w-19-roth-steiermark.pdf](http://www.pressglas-korrespondenz.de/aktuelles/pdf/pk-2004-1w-19-roth-steiermark.pdf)

[www.pressglas-korrespondenz.de/aktuelles/pdf/pk-2005-2w-parlow-gamilschek-vivat.pdf](http://www.pressglas-korrespondenz.de/aktuelles/pdf/pk-2005-2w-parlow-gamilschek-vivat.pdf)

[www.pressglas-korrespondenz.de/aktuelles/pdf/pk-2005-3w-parlow-vivat-glaeser.pdf](http://www.pressglas-korrespondenz.de/aktuelles/pdf/pk-2005-3w-parlow-vivat-glaeser.pdf)

[www.pressglas-korrespondenz.de/aktuelles/pdf/pk-2005-2w-08-parlow-gamilschegg-vivat.pdf](http://www.pressglas-korrespondenz.de/aktuelles/pdf/pk-2005-2w-08-parlow-gamilschegg-vivat.pdf)

Guß, Zur Geschichte der Glasmacherfamilien Gamilschegg, Parlow, Hart und Vivat im 19. Jhdt. im Herzogthum Steyermark [heute Österreich und Slowenien]

[www.pressglas-korrespondenz.de/aktuelles/pdf/pk-2011-1w-stopfer-steirisch-maehrisch.pdf](http://www.pressglas-korrespondenz.de/aktuelles/pdf/pk-2011-1w-stopfer-steirisch-maehrisch.pdf)

[www.pressglas-korrespondenz.de/aktuelles/pdf/pk-2011-1w-sg-steirisch-maehrisch.pdf](http://www.pressglas-korrespondenz.de/aktuelles/pdf/pk-2011-1w-sg-steirisch-maehrisch.pdf)

[www.pressglas-korrespondenz.de/aktuelles/pdf/pk-2011-2w-fischer-erzherzog-johann.pdf](http://www.pressglas-korrespondenz.de/aktuelles/pdf/pk-2011-2w-fischer-erzherzog-johann.pdf)

**WEB Tschuttera:**

[www.pressglas-korrespondenz.de/aktuelles/pdf/geisel-form-geblasenes-glas-2.pdf](http://www.pressglas-korrespondenz.de/aktuelles/pdf/geisel-form-geblasenes-glas-2.pdf) (PK 2000-5)

[www.pressglas-korrespondenz.de/aktuelles/pdf/pk-2008-4w-prasch-tschernheim-kaernten.pdf](http://www.pressglas-korrespondenz.de/aktuelles/pdf/pk-2008-4w-prasch-tschernheim-kaernten.pdf)

[www.pressglas-korrespondenz.de/aktuelles/pdf/pk-2009-3w-bernhard-steirisches-glas-2009.pdf](http://www.pressglas-korrespondenz.de/aktuelles/pdf/pk-2009-3w-bernhard-steirisches-glas-2009.pdf)

[www.pressglas-korrespondenz.de/aktuelles/pdf/pk-2007-4w-sg-glashuette-gilgen.pdf](http://www.pressglas-korrespondenz.de/aktuelles/pdf/pk-2007-4w-sg-glashuette-gilgen.pdf)

**WEB Form-geblasenes Glas:**

[www.pressglas-korrespondenz.de/aktuelles/pdf/roese-formgeblasenes-glas.pdf](http://www.pressglas-korrespondenz.de/aktuelles/pdf/roese-formgeblasenes-glas.pdf) PK 2000-4

[www.pressglas-korrespondenz.de/aktuelles/pdf/billek-formgeblasenes-glas.pdf](http://www.pressglas-korrespondenz.de/aktuelles/pdf/billek-formgeblasenes-glas.pdf) PK 2000-5

[www.pressglas-korrespondenz.de/aktuelles/pdf/geisel-form-geblasenes-glas.pdf](http://www.pressglas-korrespondenz.de/aktuelles/pdf/geisel-form-geblasenes-glas.pdf) PK 2000-5

[www.pressglas-korrespondenz.de/aktuelles/pdf/geisel-form-geblasenes-glas-2.pdf](http://www.pressglas-korrespondenz.de/aktuelles/pdf/geisel-form-geblasenes-glas-2.pdf) PK 2000-5

[www.pressglas-korrespondenz.de/aktuelles/pdf/stopfer-formgeblasenes-glas.pdf](http://www.pressglas-korrespondenz.de/aktuelles/pdf/stopfer-formgeblasenes-glas.pdf) PK 2000-5

[www.pressglas-korrespondenz.de/aktuelles/pdf/billek-formgeblasenes-glas.pdf](http://www.pressglas-korrespondenz.de/aktuelles/pdf/billek-formgeblasenes-glas.pdf) PK 2000-6

[www.pressglas-korrespondenz.de/aktuelles/pdf/pk-2005-4w-sg-karaffe-ranken.pdf](http://www.pressglas-korrespondenz.de/aktuelles/pdf/pk-2005-4w-sg-karaffe-ranken.pdf)

[www.pressglas-korrespondenz.de/aktuelles/pdf/pk-2006-1w-geisel-form-fest-geblasen.pdf](http://www.pressglas-korrespondenz.de/aktuelles/pdf/pk-2006-1w-geisel-form-fest-geblasen.pdf)

[www.pressglas-korrespondenz.de/aktuelles/pdf/pk-2006-1w-geisel-karaffe-freudenthal.pdf](http://www.pressglas-korrespondenz.de/aktuelles/pdf/pk-2006-1w-geisel-karaffe-freudenthal.pdf)

[www.pressglas-korrespondenz.de/aktuelles/pdf/pk-2007-3w-mauerhoff-form-blasen.pdf](http://www.pressglas-korrespondenz.de/aktuelles/pdf/pk-2007-3w-mauerhoff-form-blasen.pdf)

[www.pressglas-korrespondenz.de/aktuelles/pdf/pk-2007-3w-lenek-kaennchen-form-geblasen.pdf](http://www.pressglas-korrespondenz.de/aktuelles/pdf/pk-2007-3w-lenek-kaennchen-form-geblasen.pdf)

[www.pressglas-korrespondenz.de/aktuelles/pdf/pk-2007-4w-stopfer-glashuette-gilgen.pdf](http://www.pressglas-korrespondenz.de/aktuelles/pdf/pk-2007-4w-stopfer-glashuette-gilgen.pdf)

[www.pressglas-korrespondenz.de/aktuelles/pdf/pk-2008-1w-vogt-jasmin-vasen.pdf](http://www.pressglas-korrespondenz.de/aktuelles/pdf/pk-2008-1w-vogt-jasmin-vasen.pdf)

[www.pressglas-korrespondenz.de/aktuelles/pdf/pk-2008-1w-vogt-bacc-becher.pdf](http://www.pressglas-korrespondenz.de/aktuelles/pdf/pk-2008-1w-vogt-bacc-becher.pdf)

[www.pressglas-korrespondenz.de/aktuelles/pdf/pk-2008-3w-vogt-becher-voneche.pdf](http://www.pressglas-korrespondenz.de/aktuelles/pdf/pk-2008-3w-vogt-becher-voneche.pdf)

[www.pressglas-korrespondenz.de/aktuelles/pdf/pk-2008-4w-vogt-voneche-flakon.pdf](http://www.pressglas-korrespondenz.de/aktuelles/pdf/pk-2008-4w-vogt-voneche-flakon.pdf)

[www.pressglas-korrespondenz.de/aktuelles/pdf/pk-2009-3w-stopfer-festgeblasene-glaeser.pdf](http://www.pressglas-korrespondenz.de/aktuelles/pdf/pk-2009-3w-stopfer-festgeblasene-glaeser.pdf)

[www.pressglas-korrespondenz.de/aktuelles/pdf/pk-2010-4w-sg-lazar-pick-habry.pdf](http://www.pressglas-korrespondenz.de/aktuelles/pdf/pk-2010-4w-sg-lazar-pick-habry.pdf) (Lubná)

[www.pressglas-korrespondenz.de/aktuelles/pdf/pk-2010-4w-sg-glashuetten-maehr-hoehe.pdf](http://www.pressglas-korrespondenz.de/aktuelles/pdf/pk-2010-4w-sg-glashuetten-maehr-hoehe.pdf)

[www.pressglas-korrespondenz.de/aktuelles/pdf/pk-2011-1w-stopfer-henkelbecher-kobalt.pdf](http://www.pressglas-korrespondenz.de/aktuelles/pdf/pk-2011-1w-stopfer-henkelbecher-kobalt.pdf)

[www.pressglas-korrespondenz.de/aktuelles/pdf/pk-2011-2w-fischer-erzherzog-johann.pdf](http://www.pressglas-korrespondenz.de/aktuelles/pdf/pk-2011-2w-fischer-erzherzog-johann.pdf)

(Hinweise auf PK-Artikel zum Thema frühe Glashütten & form-geblasenes Glas)

[www.pressglas-korrespondenz.de/aktuelles/pdf/pk-2011-2w-brozova-hochland.pdf](http://www.pressglas-korrespondenz.de/aktuelles/pdf/pk-2011-2w-brozova-hochland.pdf)

[www.pressglas-korrespondenz.de/aktuelles/pdf/pk-2011-2w-kren-hochland.pdf](http://www.pressglas-korrespondenz.de/aktuelles/pdf/pk-2011-2w-kren-hochland.pdf)

[www.pressglas-korrespondenz.de/aktuelles/pdf/pk-2011-3w-kaba-kren-glashuetten-hochland.pdf](http://www.pressglas-korrespondenz.de/aktuelles/pdf/pk-2011-3w-kaba-kren-glashuetten-hochland.pdf)

[www.pressglas-korrespondenz.de/aktuelles/pdf/pk-2011-3w-zeh-louis-jasminvase-1830.pdf](http://www.pressglas-korrespondenz.de/aktuelles/pdf/pk-2011-3w-zeh-louis-jasminvase-1830.pdf)

[www.pressglas-korrespondenz.de/aktuelles/pdf/pk-2011-4w-fischer-karaffe-steiermark.pdf](http://www.pressglas-korrespondenz.de/aktuelles/pdf/pk-2011-4w-fischer-karaffe-steiermark.pdf)

[www.pressglas-korrespondenz.de/aktuelles/pdf/pk-2012-1w-berneithner-glashuetten-1956.pdf](http://www.pressglas-korrespondenz.de/aktuelles/pdf/pk-2012-1w-berneithner-glashuetten-1956.pdf)

(Hinweis auf PK-Artikel zum Thema frühe Glashütten)

[www.pressglas-korrespondenz.de/aktuelles/pdf/pk-2012-2w-tarcsay-glashuette-reichenau-2009.pdf](http://www.pressglas-korrespondenz.de/aktuelles/pdf/pk-2012-2w-tarcsay-glashuette-reichenau-2009.pdf)

[www.pressglas-korrespondenz.de/aktuelles/pdf/pk-2012-3w-boisgirard-2012-10-bacc-becher.pdf](http://www.pressglas-korrespondenz.de/aktuelles/pdf/pk-2012-3w-boisgirard-2012-10-bacc-becher.pdf)

[www.pressglas-korrespondenz.de/aktuelles/pdf/pk-2012-3w-dohrmann-kaennchen-rauten-palmetten.pdf](http://www.pressglas-korrespondenz.de/aktuelles/pdf/pk-2012-3w-dohrmann-kaennchen-rauten-palmetten.pdf)

[www.pressglas-korrespondenz.de/aktuelles/pdf/pk-2012-3w-jakob-louis-jasminvase.pdf](http://www.pressglas-korrespondenz.de/aktuelles/pdf/pk-2012-3w-jakob-louis-jasminvase.pdf)

[www.pressglas-korrespondenz.de/aktuelles/pdf/pk-2012-3w-sg-jasminvase-blau.pdf](http://www.pressglas-korrespondenz.de/aktuelles/pdf/pk-2012-3w-sg-jasminvase-blau.pdf)

[www.pressglas-korrespondenz.de/aktuelles/pdf/pk-2012-3w-sg-bacc-jasminvase-opal.pdf](http://www.pressglas-korrespondenz.de/aktuelles/pdf/pk-2012-3w-sg-bacc-jasminvase-opal.pdf)

[www.pressglas-korrespondenz.de/aktuelles/pdf/pk-2012-3w-thierer-schmidfelden.pdf](http://www.pressglas-korrespondenz.de/aktuelles/pdf/pk-2012-3w-thierer-schmidfelden.pdf)

[www.pressglas-korrespondenz.de/aktuelles/pdf/pk-2012-3w-vogt-frankreich-alte-glaeser.pdf](http://www.pressglas-korrespondenz.de/aktuelles/pdf/pk-2012-3w-vogt-frankreich-alte-glaeser.pdf)

[www.pressglas-korrespondenz.de/aktuelles/pdf/pk-2012-4w-vogt-vonêche-becher-1825.pdf](http://www.pressglas-korrespondenz.de/aktuelles/pdf/pk-2012-4w-vogt-vonêche-becher-1825.pdf)

[www.pressglas-korrespondenz.de/aktuelles/pdf/pk-2012-4w-vogt-becher-kobalt-1830.pdf](http://www.pressglas-korrespondenz.de/aktuelles/pdf/pk-2012-4w-vogt-becher-kobalt-1830.pdf)  
[www.pressglas-korrespondenz.de/aktuelles/pdf/pk-2012-4w-steen-voneche-1802-1830.pdf](http://www.pressglas-korrespondenz.de/aktuelles/pdf/pk-2012-4w-steen-voneche-1802-1830.pdf)  
[www.pressglas-korrespondenz.de/aktuelles/pdf/pk-2012-4w-sg-voneche-tarif-1823-1825-moules.pdf](http://www.pressglas-korrespondenz.de/aktuelles/pdf/pk-2012-4w-sg-voneche-tarif-1823-1825-moules.pdf)  
[www.pressglas-korrespondenz.de/aktuelles/pdf/pk-2012-4w-bacc-compotier-draperies.pdf](http://www.pressglas-korrespondenz.de/aktuelles/pdf/pk-2012-4w-bacc-compotier-draperies.pdf)  
[www.pressglas-korrespondenz.de/aktuelles/pdf/pk-2012-4w-sg-louis-jasminvasen-1870.pdf](http://www.pressglas-korrespondenz.de/aktuelles/pdf/pk-2012-4w-sg-louis-jasminvasen-1870.pdf)  
[www.pressglas-korrespondenz.de/aktuelles/pdf/pk-2012-4w-sg-jasminvase-noppen.pdf](http://www.pressglas-korrespondenz.de/aktuelles/pdf/pk-2012-4w-sg-jasminvase-noppen.pdf)  
[www.pressglas-korrespondenz.de/aktuelles/pdf/pk-2012-4w-sg-jasminvase-louis-opal-blaetter.pdf](http://www.pressglas-korrespondenz.de/aktuelles/pdf/pk-2012-4w-sg-jasminvase-louis-opal-blaetter.pdf)  
[www.pressglas-korrespondenz.de/aktuelles/pdf/pk-2012-4w-vogt-jasminvase-meissen-blaetter.pdf](http://www.pressglas-korrespondenz.de/aktuelles/pdf/pk-2012-4w-vogt-jasminvase-meissen-blaetter.pdf)  
[www.pressglas-korrespondenz.de/aktuelles/pdf/pk-2012-4w-sg-jasminvase-port-1886.pdf](http://www.pressglas-korrespondenz.de/aktuelles/pdf/pk-2012-4w-sg-jasminvase-port-1886.pdf)  
[www.pressglas-korrespondenz.de/aktuelles/pdf/pk-2012-4w-sg-kaennchen-1870-1890.pdf](http://www.pressglas-korrespondenz.de/aktuelles/pdf/pk-2012-4w-sg-kaennchen-1870-1890.pdf)  
[www.pressglas-korrespondenz.de/aktuelles/pdf/pk-2012-4w-stopfer-steiermark-becher-1840.pdf](http://www.pressglas-korrespondenz.de/aktuelles/pdf/pk-2012-4w-stopfer-steiermark-becher-1840.pdf)  
[www.pressglas-korrespondenz.de/aktuelles/pdf/pk-2013-1w-stopfer-boehmen-karaffe-rubin-rot.pdf](http://www.pressglas-korrespondenz.de/aktuelles/pdf/pk-2013-1w-stopfer-boehmen-karaffe-rubin-rot.pdf)  
[www.pressglas-korrespondenz.de/aktuelles/pdf/pk-2013-1w-kren-junek-horacku-2009-glaeser-milovy.pdf](http://www.pressglas-korrespondenz.de/aktuelles/pdf/pk-2013-1w-kren-junek-horacku-2009-glaeser-milovy.pdf)  
[www.pressglas-korrespondenz.de/aktuelles/pdf/pk-2013-1w-kaba-glashuetten-boehm-maehr-hoehe-1972.pdf](http://www.pressglas-korrespondenz.de/aktuelles/pdf/pk-2013-1w-kaba-glashuetten-boehm-maehr-hoehe-1972.pdf)  
[www.pressglas-korrespondenz.de/aktuelles/pdf/pk-2013-1w-stopfer-conrath-milovy-maxhuetten.pdf](http://www.pressglas-korrespondenz.de/aktuelles/pdf/pk-2013-1w-stopfer-conrath-milovy-maxhuetten.pdf)  
[www.pressglas-korrespondenz.de/aktuelles/pdf/pk-2013-2w-kapusta-bergland-glas-1971.pdf](http://www.pressglas-korrespondenz.de/aktuelles/pdf/pk-2013-2w-kapusta-bergland-glas-1971.pdf)  
[www.pressglas-korrespondenz.de/aktuelles/pdf/pk-2014-1w-gelnar-nova-hut-svor-glas-2009.pdf](http://www.pressglas-korrespondenz.de/aktuelles/pdf/pk-2014-1w-gelnar-nova-hut-svor-glas-2009.pdf)  
[www.pressglas-korrespondenz.de/aktuelles/pdf/pk-2014-1w-jakob-vivat-erzherzog-johann-1840.pdf](http://www.pressglas-korrespondenz.de/aktuelles/pdf/pk-2014-1w-jakob-vivat-erzherzog-johann-1840.pdf)  
[www.pressglas-korrespondenz.de/aktuelles/pdf/pk-2014-1w-sg-vivat-tschuttera-1840.pdf](http://www.pressglas-korrespondenz.de/aktuelles/pdf/pk-2014-1w-sg-vivat-tschuttera-1840.pdf)  
[www.pressglas-korrespondenz.de/aktuelles/pdf/pk-2014-1w-litomyzl-muzeum-lisovane-sklo-2014.pdf](http://www.pressglas-korrespondenz.de/aktuelles/pdf/pk-2014-1w-litomyzl-muzeum-lisovane-sklo-2014.pdf)  
[www.pressglas-korrespondenz.de/aktuelles/pdf/pk-2014-1w-schaich-alpenlaendische-flaschen-2007.pdf](http://www.pressglas-korrespondenz.de/aktuelles/pdf/pk-2014-1w-schaich-alpenlaendische-flaschen-2007.pdf)  
[www.pressglas-korrespondenz.de/aktuelles/pdf/pk-2014-4w-sg-glasmacher-wanderungen.pdf](http://www.pressglas-korrespondenz.de/aktuelles/pdf/pk-2014-4w-sg-glasmacher-wanderungen.pdf)  
[www.pressglas-korrespondenz.de/aktuelles/pdf/pk-2014-2w-adlerova-pressglas-1995.pdf](http://www.pressglas-korrespondenz.de/aktuelles/pdf/pk-2014-2w-adlerova-pressglas-1995.pdf)  
[www.pressglas-korrespondenz.de/aktuelles/pdf/pk-2014-2w-sg-kaiser-joseph-ii-riedel-1892.pdf](http://www.pressglas-korrespondenz.de/aktuelles/pdf/pk-2014-2w-sg-kaiser-joseph-ii-riedel-1892.pdf)  
[www.pressglas-korrespondenz.de/aktuelles/pdf/pk-2014-2w-hoepf-vivat-erzherzog-johann-1840.pdf](http://www.pressglas-korrespondenz.de/aktuelles/pdf/pk-2014-2w-hoepf-vivat-erzherzog-johann-1840.pdf)  
[www.pressglas-korrespondenz.de/aktuelles/pdf/pk-2014-2w-kuban-teller-neugotisch-1840.pdf](http://www.pressglas-korrespondenz.de/aktuelles/pdf/pk-2014-2w-kuban-teller-neugotisch-1840.pdf)  
[www.pressglas-korrespondenz.de/aktuelles/pdf/pk-2014-2w-stopfer-schale-neugotisch-1840-uran.pdf](http://www.pressglas-korrespondenz.de/aktuelles/pdf/pk-2014-2w-stopfer-schale-neugotisch-1840-uran.pdf)  
[www.pressglas-korrespondenz.de/aktuelles/pdf/pk-2014-2w-fischer-231-zwiesel-form-geblasen.pdf](http://www.pressglas-korrespondenz.de/aktuelles/pdf/pk-2014-2w-fischer-231-zwiesel-form-geblasen.pdf)  
[www.pressglas-korrespondenz.de/aktuelles/pdf/pk-2014-3w-klofac-stoelzle-georgenthal-1971.pdf](http://www.pressglas-korrespondenz.de/aktuelles/pdf/pk-2014-3w-klofac-stoelzle-georgenthal-1971.pdf)  
[www.pressglas-korrespondenz.de/aktuelles/pdf/pk-2014-4w-stopfer-conrath-milovy-teedose-1850.pdf](http://www.pressglas-korrespondenz.de/aktuelles/pdf/pk-2014-4w-stopfer-conrath-milovy-teedose-1850.pdf)  
[www.pressglas-korrespondenz.de/aktuelles/pdf/pk-2014-4w-stopfer-leuchter-boehmen-steiermark-1850.pdf](http://www.pressglas-korrespondenz.de/aktuelles/pdf/pk-2014-4w-stopfer-leuchter-boehmen-steiermark-1850.pdf)  
[www.pressglas-korrespondenz.de/aktuelles/pdf/pk-2016-2w-knittler-formglas-2016.pdf](http://www.pressglas-korrespondenz.de/aktuelles/pdf/pk-2016-2w-knittler-formglas-2016.pdf)  
[www.pressglas-korrespondenz.de/aktuelles/pdf/pk-2016-2w-pk-treffen-steiermark-2016-bilder.pdf](http://www.pressglas-korrespondenz.de/aktuelles/pdf/pk-2016-2w-pk-treffen-steiermark-2016-bilder.pdf)  
[www.pressglas-korrespondenz.de/aktuelles/pdf/pk-2007-4w-jgs-varl-slowenien.pdf](http://www.pressglas-korrespondenz.de/aktuelles/pdf/pk-2007-4w-jgs-varl-slowenien.pdf)  
[www.pressglas-korrespondenz.de/aktuelles/pdf/pk-2015-3w-pk-treffen-steiermark-2016.pdf](http://www.pressglas-korrespondenz.de/aktuelles/pdf/pk-2015-3w-pk-treffen-steiermark-2016.pdf)  
[www.pressglas-korrespondenz.de/aktuelles/pdf/pk-2016-2w-pk-treffen-steiermark-2016-bilder.pdf](http://www.pressglas-korrespondenz.de/aktuelles/pdf/pk-2016-2w-pk-treffen-steiermark-2016-bilder.pdf)  
[www.pressglas-korrespondenz.de/aktuelles/pdf/pk-2016-2w-mally-bachergebirge-glasfabriken-1839.pdf](http://www.pressglas-korrespondenz.de/aktuelles/pdf/pk-2016-2w-mally-bachergebirge-glasfabriken-1839.pdf)  
[www.pressglas-korrespondenz.de/aktuelles/pdf/pk-2016-2w-osrajnik-muzeum-laznica-2016.pdf](http://www.pressglas-korrespondenz.de/aktuelles/pdf/pk-2016-2w-osrajnik-muzeum-laznica-2016.pdf)  
[www.pressglas-korrespondenz.de/aktuelles/pdf/pk-2016-2w-varl-limbus-glashuetten-2006.pdf](http://www.pressglas-korrespondenz.de/aktuelles/pdf/pk-2016-2w-varl-limbus-glashuetten-2006.pdf)  
[www.pressglas-korrespondenz.de/aktuelles/pdf/pk-2016-2w-varl-pohorsko-steklo-maribor-2006.pdf](http://www.pressglas-korrespondenz.de/aktuelles/pdf/pk-2016-2w-varl-pohorsko-steklo-maribor-2006.pdf)  
[www.pressglas-korrespondenz.de/aktuelles/pdf/pk-2017-1w-bernhard-becher-franz-i-vivat-1830.pdf](http://www.pressglas-korrespondenz.de/aktuelles/pdf/pk-2017-1w-bernhard-becher-franz-i-vivat-1830.pdf)  
[www.pressglas-korrespondenz.de/aktuelles/pdf/pk-2017-1w-stopfer-becher-maria-rast-vivat-1834.pdf](http://www.pressglas-korrespondenz.de/aktuelles/pdf/pk-2017-1w-stopfer-becher-maria-rast-vivat-1834.pdf)  
[www.pressglas-korrespondenz.de/aktuelles/pdf/pk-2017-1w-sg-vivat-langerswald-maria-rast-1835.pdf](http://www.pressglas-korrespondenz.de/aktuelles/pdf/pk-2017-1w-sg-vivat-langerswald-maria-rast-1835.pdf)  
[www.pressglas-korrespondenz.de/aktuelles/pdf/pk-2017-1w-sg-vivat-glasfabrik-internet-quellen.pdf](http://www.pressglas-korrespondenz.de/aktuelles/pdf/pk-2017-1w-sg-vivat-glasfabrik-internet-quellen.pdf)  
[www.pressglas-korrespondenz.de/aktuelles/pdf/pk-2017-1w-sg-zeichenschule-1842.pdf](http://www.pressglas-korrespondenz.de/aktuelles/pdf/pk-2017-1w-sg-zeichenschule-1842.pdf)  
[www.pressglas-korrespondenz.de/aktuelles/pdf/pk-2017-1w-varl-vivat-glasfabriken-2006-de.pdf](http://www.pressglas-korrespondenz.de/aktuelles/pdf/pk-2017-1w-varl-vivat-glasfabriken-2006-de.pdf)  
[www.pressglas-korrespondenz.de/archiv/pdf/pk-2017-1w-01-mb-zabeo-maria-rast-1876.pdf](http://www.pressglas-korrespondenz.de/archiv/pdf/pk-2017-1w-01-mb-zabeo-maria-rast-1876.pdf) (Vivat)  
[www.pressglas-korrespondenz.de/aktuelles/pdf/pk-2017-2w-vivat-langerswald-benediktenthal-2018.pdf](http://www.pressglas-korrespondenz.de/aktuelles/pdf/pk-2017-2w-vivat-langerswald-benediktenthal-2018.pdf)  
[www.pressglas-korrespondenz.de/aktuelles/pdf/pk-2017-2w-vivat-langerswald-benediktenthal-familie-2018.pdf](http://www.pressglas-korrespondenz.de/aktuelles/pdf/pk-2017-2w-vivat-langerswald-benediktenthal-familie-2018.pdf)  
[www.pressglas-korrespondenz.de/aktuelles/pdf/pk-2017-1w-stopfer-form-fest-geblasenes-glas-2017.pdf](http://www.pressglas-korrespondenz.de/aktuelles/pdf/pk-2017-1w-stopfer-form-fest-geblasenes-glas-2017.pdf)  
[www.pressglas-korrespondenz.de/aktuelles/pdf/pk-2018-1w-solomon-zuckerschale-rubin-rot-boehmen-1845.pdf](http://www.pressglas-korrespondenz.de/aktuelles/pdf/pk-2018-1w-solomon-zuckerschale-rubin-rot-boehmen-1845.pdf)



---

[www.pressglas-korrespondenz.de/aktuelles/pdf/pk-2011-2w-elvert-maehren-1867.pdf](http://www.pressglas-korrespondenz.de/aktuelles/pdf/pk-2011-2w-elvert-maehren-1867.pdf) (Aufstand)  
[www.pressglas-korrespondenz.de/aktuelles/pdf/pk-2011-2w-wolny-maehren-wsetin.pdf](http://www.pressglas-korrespondenz.de/aktuelles/pdf/pk-2011-2w-wolny-maehren-wsetin.pdf) (Aufstand)

---

[www.archeonorico.at/index.php/das-museum/aussenstelle-museum-waldglashuette](http://www.archeonorico.at/index.php/das-museum/aussenstelle-museum-waldglashuette)  
[www.klugbauer.at/erlebnisberg/glasmuseum.html](http://www.klugbauer.at/erlebnisberg/glasmuseum.html)  
[https://de.wikipedia.org/wiki/Reinischkogel\\_\(Lavanttaler\\_Alpen\)](https://de.wikipedia.org/wiki/Reinischkogel_(Lavanttaler_Alpen))  
[www.glasmuseum.at/glasmuseum-baernbach.html](http://www.glasmuseum.at/glasmuseum-baernbach.html)

