

Eduard Stopfer, SG

August 2018

Tischlampen Art Déco: J. Riedel, Polaun, A. Walther & S., Ottendorf-O., 1935

Josef Riedel, Polaun, stellte Pressglas nicht nur für die Firmen **Heinrich Hoffmann**, **Curt Schlevogt** und andere her, sondern er hatte auch eine große Anzahl von **eigenen Kreationen**. Darunter waren auch mehrere **elektrische Tischlampen mit verschiedenen Frauenfiguren in verschiedenen Farben**. Die bekannteste davon ist die „**Knieende**“. Nun konnte ich eine Lampe mit einer **sitzenden Frau in Topas** erwerben. Der Lampenschirm ist sicher nicht mehr original, aber in gleicher Farbe wie die Figur.

Abb. 2018-1/40-01

Lampe mit kniender Frau, blaues Pressglas, mattiert

H (ohne Schirm) 23,5 cm, mit Schirm 45 cm

Sammlung Stopfer

Josef Riedel, Polaun, Tschechoslowakei, um 1935

s. MB Riedel 1935, Tafel 169, Nr. 1945 ... Nr. 2454



In der Mitte der **1930-er Jahre** waren diese Lampen große Mode, sodass auch andere Firmen dieses Sujet nützten. So auch die in Ostdeutschland befindliche Firma **August Walther & Söhne AG**. Auch hier ist anzunehmen, dass die Lampenschirme ersetzt wurden.

Abb. 2018-1/40-02
 Lampe mit sitzender Frau, topas-farbenes Pressglas, mattiert
 H (ohne Schirm) 19 cm, mit Schirm 36 cm
 Sammlung Stopfer
 Josef Riedel, Polaun, Tschechoslowakei, um 1935
 s. MB Riedel 1935, Tafel 244, Nr. 2453, 2455



Von einer weiteren farblosen Tischlampe, die in England erworben wurde, ist der Hersteller bisher unbekannt.

Abb. 2018-1/40-03
Lampe mit knieender Frau, farbloses Pressglas, mattiert
H (ohne Schirm) 23 cm, mit Schirm 40 cm
Sammlung Stopfer
Hersteller unbekannt, England?, um 1935

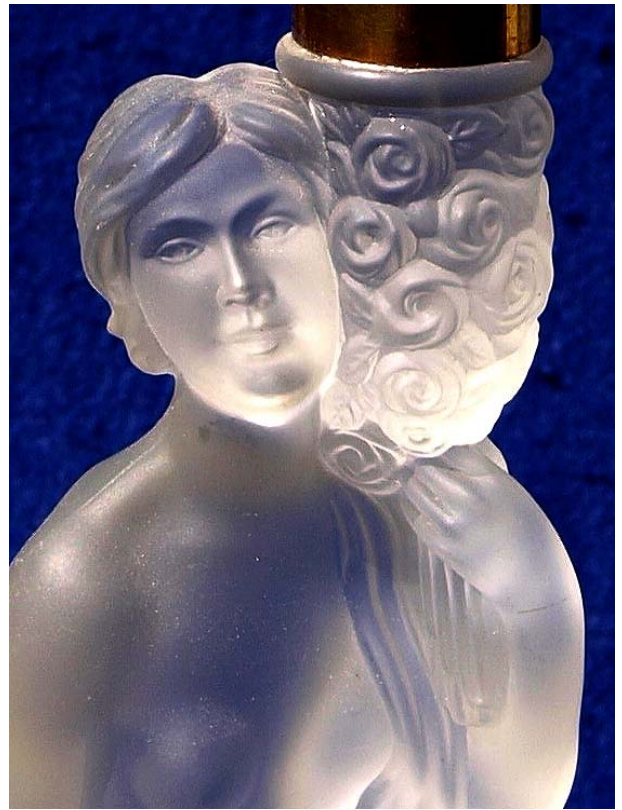


Abb. 2018-1/40-04, MB Josef Riedel, Polaun, 1935, Tafel 169, Nr. 1945/1, 2060, 2158
 Sammlung Muzeum skla a bižuterie v Jablonci nad Nisou, Museum für Glas und Bijouterie Jablonec n. N.



Abb. 2018-1/40-05, MB Josef Riedel, Polaun, 1935, Tafel 244, Nr. 2453, 2454, 2455
 Sammlung Muzeum skla a bižuterie v Jablonci nad Nisou, Museum für Glas und Bijouterie Jablonec n. N.



Bilder Nr. 169 und Nr. 244 aus der Fotosammlung Riedel, Sammlung Museum für Glas und Bijouterie Jablonec n. N.





Abb. 2018-1/40-06

Lampe mit kniender Frau, blaues Pressglas, mattiert, H (ohne Schirm) 23,5 cm, mit Schirm 45 cm

Lampe mit sitzender Frau, topas-farbenes Pressglas, mattiert, H (ohne Schirm) 19 cm, mit Schirm 36 cm

Josef Riedel, Polaun, Tschechoslowakei, um 1935

s. MB Riedel 1935, Tafel 169, Nr. 1945 ... Nr. 2454 und MB Riedel 1935, Tafel 244, Nr. 2453, 2455



SG: Riedel produzierte wahrscheinlich nur die **Figuren** aus Pressglas, die keine Verbindung zum elektrischen Strom hatten. Sie konnten mit aufgesetzten Schalen auch als **Tafelaufsatz** verwendet werden.

Für die Herstellung und Montage der **Lampenschirme** und die Verbindung zu elektrischem Strom gab es besondere Firmen. **Riedel** produzierte vielleicht auch Lampenschirme, wie sein **Katalog 1935** zeigt. Die Firmen, die solche Lampen mit Figuren und Schirmen mit Montagen verkauften, waren aber nicht daran gebunden, Lampenschirme von Riedel zu verwenden. Nach dem Geschmack des Händlers oder des Kunden konnte jeder beliebige Schirm eingesetzt werden, weil die Maße der Fassungen aus Metall und die offene Seite der Schirme „genormt“ waren: alle Schirme mussten in die Halterungen passen, schon beim Kauf und später beim Ersatz von Schirmen oder Unterteilen ... Befestigt wurden die Schirme mit Stellschrauben in den Fassungen.

Siehe z.B. MB Sächsische Glasfabrik A. Walther & S., Radeberg 1937, PK 2001-05, Anhang 06, Sammlung Mauerhoff

Der Lampenschirm der knienden grünen Lampenfigur von Walther 1935 ist von der **Fenner Hütte, Völklingen, Muster „Ewald“** ... (vor 1914).

Josef Riedel, Polaun, produzierte schon lange **vor 1900 Figuren aus Pressglas in höchster Qualität**. Die farbigen, satinierten Figuren für die Tischlampen im Stil des **Art Déco** waren dazu die Fortsetzung ... sie wurden in der **Tschechoslowakei** maximal bis **1938** hergestellt. Nach der Besetzung der Tschechoslowakei durch das Deutsche Reich wurde die Industrie im „**Protektorat Böhmen und Mähren**“ vollständig auf die Produktion für die **Aufrüstung** der Deutschen Wehrmacht im **Zweiten Weltkrieg** umgestellt. Luxusglas, wie die Tischlampen konnten auch von Riedel nicht mehr produziert werden, obwohl Riedel bis 1938 die **Angliederung des „Sudetenlandes“** an das Deutsche Reich massiv unterstützt hatte.

A. Walther & Söhne AG, Ottendorf-Okrilla, hat nach der **Weltwirtschaftskrise** ab **1929** um **1935** mit der Produktion von **Figuren für Tafelaufsätze aus farbigem, satiniertem Pressglas** begonnen. Sie wurden bis lange **nach 1945** von **VEB Sachsglas** in den erhalten

gebliebenen originalen Pressformen weiter produziert. Von Anfang an waren sie sehr populär, vor dem Beginn des Zweiten Weltkriegs 1938 kamen sie auch nach **England** und in die **USA**. Sie hatten eine hohe Qualität - gut vergleichbar mit den Figuren von Riedel bis 1938. Der **Tafelaufsatz „Rotterdam“** war 2-teilig, d.h. man konnte statt der Schale auch eine Metallfassung für eine elektrisch betriebene **Tischlampe** aufsetzen ...

In **MB Walther 1934** wurde der Tafelaufsatz „Rotterdam“ noch nicht angeboten, in **MB Walther 1935** wurde das Bild schon überklebt mit „**wird nicht mehr geliefert**“ ... es ist unbekannt, warum die Produktion eingestellt wurde. Bis 1938 wurden von Walther noch viele ähnliche Figuren hergestellt und verkauft. Spätestens **1938** wurde mit der **Kriegsvorbereitung des Deutschen Reichs** durch den **Vierjahresplan 1936** die Produktion von „Luxusglas“ eingestellt, um Rohstoffe, Energie und Arbeitskräfte für die Aufrüstung zu sparen.

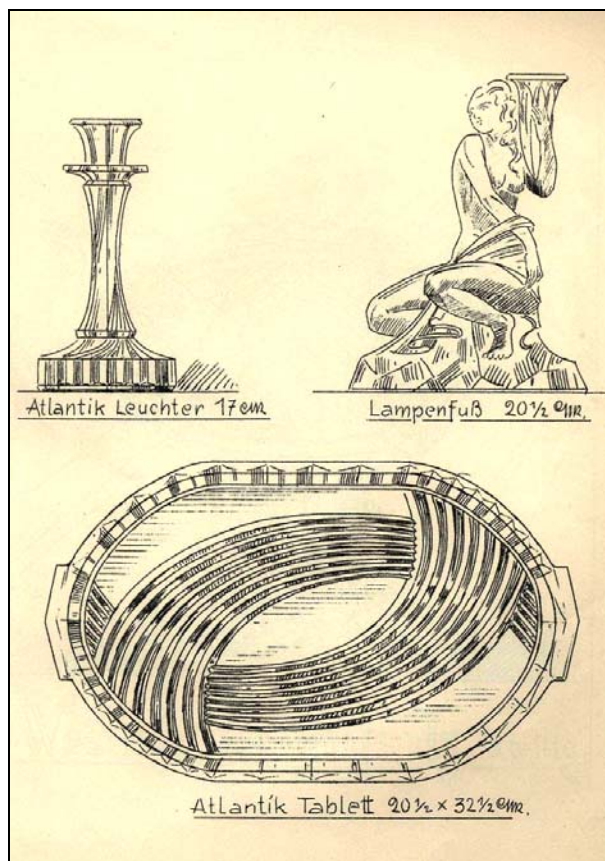
Im „**Sonderangebot**“ **Walther vom 13. März 1935** wurde der Tafelaufsatz „Rotterdam“ noch angeboten!

Abb. 2018-1-40-07
MB Walther 1935, Sonderangebot, Sammlung Neumann
Titelblatt vom 15. März 1935



Fast alle Figuren wurden von **VEB Sachsglas** von **1953 bis 1965** weiter hergestellt und angeboten. Der **Tafelaufsatz „Rotterdam“** fehlt - es könnte sein, dass die Pressform schon bei der Herstellung bis zur Herausgabe bzw. Weitergabe von MB Walther 1935 zerstört und nicht mehr ersetzt wurde ...

Abb. 2018-1-40-08
MB Walther 1935, Sonderangebot, Sammlung Neumann
Tafel 16, Lampenfuß [Rotterdam] 20 ½ cm



Nr. 36225

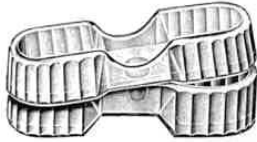
Rotterdam Tafelaufsatz, 2teilig - Surtout de table, 2 pcs.
Centre Piece, 2 pcs. - Centro de mesa, 2 pcs.
Höhe - Hauteur - Height - Altura 23 cm
Gewicht - Poids - Weight - Peso 1800 g 320.—
Nr. 36210a Schale - Coupe - Bowl - Fuente ø 29 cm
Gewicht - Poids - Weight - Peso 800 g 120.—
Nr. 35120b Unterteil - Partie inférieure - Bottom portion
Partie inferior
Höhe - Hauteur - Height - Altura 19,5 cm
Gewicht - Poids - Weight - Peso 1000 g 200.—

Der Tafelaufsatz „Rotterdam“ ist deshalb extrem selten zu finden!

Abb. 2002-3-1/068; MB Walther 1935, Tafel 167, Diverses; Sammlung Mauerhoff
 Nr. 36225, Rotterdam, Tafelaufsatz, 2-teilig, H 23 cm, Gewicht 1.800 g
 Nr. 36225a Schale, D 29 cm, G 800 g, Nr. 36225b, Unterteil, H 19,5 cm, G 1.000 g
 Farben: grün, rosé, blau

167

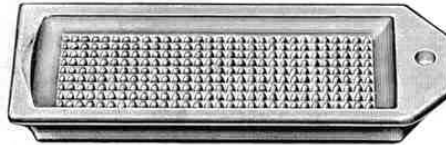
Diverses



Nr. 42542 ø 11,7 cm

Dresden
 Salzfaß - Salière - Salt-cellar - Salero
 Gewicht - Poids - Weight - Peso 250 g 25.—
 Packung - Emballage - Packing - Embalaje
 360 St. - Pcs. - Pzs.
 Br. 150 kg, Net. 90 kg = 0,54 cbm

Farbe: Weiß
 Couleur: Blanc
 Colour: White
 Color: Blanco



Nr. 42059 ø 20x7,5 cm

Martha
 Reibeschale - Råpe - Grater - Rallador
 Gewicht - Poids - Weight - Peso 310 g 25.—
 Packung - Emballage - Packing - Embalaje
 600 St. - Pcs. - Pzs.
 Br. 160 kg, Net. 100 kg = 0,54 cbm



Nr. 43755

Cumberland
 Vase - Vase - Vase - Florero
 Höhe - Hauteur - Height - Altura 26 cm
 Gewicht - Poids - Weight - Peso 1300 g 150.—
 Packung - Emballage - Packing - Embalaje
 66 St. - Pcs. - Pzs.
 Br. 165 kg, Net. 85 kg = 0,79 cbm



Nr. 47861 ø 10 cm

Möve..
 Dose matt - Boîte mate - Box matted
 Caja mateada
 Gewicht - Poids - Weight - Peso 260 g 60.—
 Packung - Emballage - Packing - Embalaje
 480 St. - Pcs. - Pzs.
 Br. 195 kg, Net. 125 kg = 0,70 cbm



Nr. 47900 ø 11 cm

Astoria
 Dose matt - Boîte mate - Box matted
 Caja mateada
 Gewicht - Poids - Weight - Peso 380 g 62.—
 Packung - Emballage - Packing - Embalaje
 360 St. - Pcs. - Pzs.
 Br. 200 kg, Net. 135 kg = 0,54 cbm



Nr. 47860

Schwalben Tafelaufsatz 3teilig - Surtout de table 3 pcs.
 Centre Piece 3 pcs. - Centro de mesa 3 pzs.
 Höhe - Hauteur - Height - Altura 21 cm 300.—
 Gewicht - Poids - Weight - Peso 2000 g
 Nr. 47861 Schale - Coupe - Bowl - Fuente ø 29 cm 155.—
 Gewicht - Poids - Weight - Peso 1250 g
 Nr. 47863 Figur - Statuette - Figure - Estatua
 Höhe - Hauteur - Height - Altura 19 cm 140.—
 Gewicht - Poids - Weight - Peso 610 g
 Nr. 47862 Blumenblock - Pique-fleurs - Flower-holder
 Portaflores ø 15 cm 35.—
 Gewicht - Poids - Weight - Peso 140 g
 Packung - Emballage - Packing - Embalaje
 72 Satz - Séries - Sets - Juegos
 Br. 225 kg, Net. 145 kg = 0,70 cbm



Nr. 36225

Rotterdam Tafelaufsatz, 2teilig - Surtout de table, 2 pcs.
 Centre Piece, 2 pcs. - Centro de mesa, 2 pzs.
 Höhe - Hauteur - Height - Altura 23 cm 320.—
 Gewicht - Poids - Weight - Peso 1800 g
 Nr. 36210a Schale - Coupe - Bowl - Fuente ø 29 cm 120.—
 Gewicht - Poids - Weight - Peso 800 g
 Nr. 35120b Unterteil - Partie inférieure - Bottom portion
 Parte inferior
 Höhe - Hauteur - Height - Altura 19,5 cm 200.—
 Gewicht - Poids - Weight - Peso 1000 g
 Packung - Emballage - Packing - Embalaje
 60 Satz - Séries - Sets - Juegos
 Br. 230 kg, Net. 110 kg = 1,57 cbm

Farben: Grün, rosé + 10%, blau + 5% Colours: Green, pink + 10%, blue + 5%
 Couleurs: Vert, rosé + 10%, bleu + 5% Colores: Verde, rosado + 10%, azul + 5%



Abb. 2018-1/40-07

Lampe mit knieender Frau, grünes und rosa-farbenes Pressglas, mattiert, H (ohne Schirm) 20 cm, mit Schirm 34 cm bzw. 20 / 42 cm
Sammlung Stopfer

A. Walther & Söhne, Ottendorf, um 1935, s. MB Walther 1935, Tafel 167, Nr. 36225

Lampenschirm links: Fenner Hütte, Völklingen, Muster „Ewald“



Siehe unter anderem auch WEB PK - in allen Web-Artikeln gibt es umfangreiche Hinweise auf weitere Artikel zum Thema: suchen auf www.pressglas-korrespondenz.de mit GOOGLE Lokal →

PK 2002-03 Anhang 01, SG, MB Sächsische Glasfabrik August Walther & Söhne AG
Ottendorf-Okrilla bei Dresden, 1935 (Auszug), Sammlung Mauerhoff

- www.pressglas-korrespondenz.de/aktuelles/pdf/wessendorf-uhr-loewe.pdf PK 2002-4
- www.pressglas-korrespondenz.de/aktuelles/pdf/walther-tafelaufsaeetze.pdf PK 2003-2
- www.pressglas-korrespondenz.de/aktuelles/pdf/geisel-cloudglass-pelikan.pdf PK 2003-2
- www.pressglas-korrespondenz.de/aktuelles/pdf/mauerhoff-tafelaufsaeetze-walther.pdf PK 2003-2
- www.pressglas-korrespondenz.de/aktuelles/pdf/stopfer-pressglas-1930.pdf PK 2003-3
- www.pressglas-korrespondenz.de/aktuelles/pdf/pk-2004-2w-blomfield-walther-arabella.pdf
- www.pressglas-korrespondenz.de/aktuelles/pdf/pk-2004-3w-sg-walther-peter-pan.pdf
- www.pressglas-korrespondenz.de/aktuelles/pdf/pk-2006-4w-blomfield-schale-rosen.pdf
- www.pressglas-korrespondenz.de/aktuelles/pdf/pk-2008-1w-stopfer-aufsatz-kobalt.pdf
- www.pressglas-korrespondenz.de/aktuelles/pdf/pk-2013-1w-gerlach-walther-segelschiff.pdf
- www.pressglas-korrespondenz.de/aktuelles/pdf/pk-2014-4w-tschukanowa-walther-gaenseliesel-1936.pdf
- www.pressglas-korrespondenz.de/aktuelles/pdf/pk-2016-2w-hoepf-meis-schale-baer-1884.pdf
- www.pressglas-korrespondenz.de/aktuelles/pdf/pk-2017-1w-gerlach-aufsatz-rosen-reich-1935.pdf
- www.pressglas-korrespondenz.de/aktuelles/pdf/pk-2005-2w-sg-schale-falten-girlanden.pdf (Ewald)
- www.pressglas-korrespondenz.de/aktuelles/pdf/pk-2007-2w-decelle-sabino.pdf (Figur Riedel)
- www.pressglas-korrespondenz.de/aktuelles/pdf/pk-2007-4w-decelle-opalescence.pdf (Figur Riedel)



Siehe unter anderem auch WEB PK - in allen Web-Artikeln gibt es umfangreiche Hinweise auf weitere Artikel zum Thema: suchen auf www.pressglas-korrespondenz.de mit GOOGLE Lokal →

Stopfer:

www.pressglas-korrespondenz.de/aktuelles/pdf/pk-1999-1w-stopfer-halama.pdf

[...]

www.pressglas-korrespondenz.de/aktuelles/pdf/pk-2010-2w-stopfer-hoffmann-opak.pdf

www.pressglas-korrespondenz.de/aktuelles/pdf/pk-2010-2w-stopfer-tschech-pressglas.pdf

www.pressglas-korrespondenz.de/aktuelles/pdf/pk-2010-4w-stopfer-tasse-augarten-1841.pdf

www.pressglas-korrespondenz.de/aktuelles/pdf/pk-2011-1w-stopfer-steirisch-maehrisch.pdf

www.pressglas-korrespondenz.de/aktuelles/pdf/pk-2011-3w-stopfer-hoffmann-pazourek-krug.pdf

www.pressglas-korrespondenz.de/aktuelles/pdf/pk-2011-4w-stopfer-vivat-tschuttera-1840.pdf

www.pressglas-korrespondenz.de/aktuelles/pdf/pk-2012-1w-stopfer-flasche-emmanuel.pdf

www.pressglas-korrespondenz.de/aktuelles/pdf/pk-2012-1w-stopfer-jablonec-pk-treffen-2012.pdf

www.pressglas-korrespondenz.de/aktuelles/pdf/pk-2012-1w-stopfer-serbien-jagodina-pressglas.pdf

www.pressglas-korrespondenz.de/aktuelles/pdf/pk-2012-1w-stopfer-stoelzle-traubenwascher-1906.pdf

www.pressglas-korrespondenz.de/aktuelles/pdf/pk-2012-3w-stopfer-teller-sterne-blueten.pdf

www.pressglas-korrespondenz.de/aktuelles/pdf/pk-2012-4w-stopfer-steiermark-becher-1840.pdf

www.pressglas-korrespondenz.de/aktuelles/pdf/pk-2013-1w-stopfer-boehmen-karaffe-rubin-rot.pdf

www.pressglas-korrespondenz.de/aktuelles/pdf/pk-2013-1w-stopfer-conrath-milovy-maxhuette.pdf

www.pressglas-korrespondenz.de/aktuelles/pdf/pk-2013-1w-stopfer-krueglein-1850-1900.pdf

www.pressglas-korrespondenz.de/aktuelles/pdf/pk-2013-1w-stopfer-vivat-becher-ferdinand.pdf

www.pressglas-korrespondenz.de/aktuelles/pdf/pk-2013-2w-stopfer-sieglwart-pw-woelfe-pferde.pdf

www.pressglas-korrespondenz.de/aktuelles/pdf/pk-2013-2w-stopfer-vase-taenzerin-1930.pdf

www.pressglas-korrespondenz.de/aktuelles/pdf/pk-2013-3w-stopfer-inwald-rippen-diamanten.pdf

www.pressglas-korrespondenz.de/aktuelles/pdf/pk-2013-3w-stopfer-reich-bacc-weihwasser-1880.pdf

www.pressglas-korrespondenz.de/aktuelles/pdf/pk-2013-3w-stopfer-schlevogt-rommel-torso-1939.pdf

www.pressglas-korrespondenz.de/aktuelles/pdf/pk-2013-3w-stopfer-tasse-meissen-1843.pdf

www.pressglas-korrespondenz.de/aktuelles/pdf/pk-2013-4w-stopfer-inwald-vase-blueten.pdf

www.pressglas-korrespondenz.de/aktuelles/pdf/pk-2013-4w-stopfer-riedel-karaffe-1885.pdf

www.pressglas-korrespondenz.de/aktuelles/pdf/pk-2013-4w-stopfer-riedel-elefanten-1885.pdf

www.pressglas-korrespondenz.de/aktuelles/pdf/pk-2013-4w-stopfer-riedel-loewen-1885.pdf

www.pressglas-korrespondenz.de/aktuelles/pdf/pk-2014-2w-sg-riedel-buesten-kaiser-kaiserin-1854.pdf

www.pressglas-korrespondenz.de/aktuelles/pdf/pk-2014-3w-stopfer-riedel-grevy-1885.pdf

www.pressglas-korrespondenz.de/aktuelles/pdf/pk-2014-3w-stopfer-riedel-karaffe-becher-1885.pdf

www.pressglas-korrespondenz.de/aktuelles/pdf/pk-2014-3w-stopfer-riedel-spiegel-garnitur-1900.pdf

www.pressglas-korrespondenz.de/aktuelles/pdf/pk-2014-3w-vogt-riedel-windhund-1885.pdf

www.pressglas-korrespondenz.de/aktuelles/pdf/pk-2015-2w-michl-riedel-lampe-tanzende-1930.pdf

www.pressglas-korrespondenz.de/aktuelles/pdf/pk-2015-3w-braun-riedel-chinese-1885.pdf

www.pressglas-korrespondenz.de/aktuelles/pdf/pk-2015-3w-ebay-bueste-goethe-riedel-1890.pdf

www.pressglas-korrespondenz.de/aktuelles/pdf/pk-2016-1w-ebay-riedel-matrose-1885.pdf

www.pressglas-korrespondenz.de/aktuelles/pdf/pk-2017-2w-stopfer-riedel-segelschiff-lampe-1938.pdf

www.pressglas-korrespondenz.de/aktuelles/pdf/pk-2017-2w-stopfer-vase-esperanza-hoffmann-1936-1938.pdf

www.pressglas-korrespondenz.de/aktuelles/pdf/pk-2017-2w-stopfer-teller-boehmen-1830.pdf

www.pressglas-korrespondenz.de/aktuelles/pdf/pk-2017-2w-stopfer-jardiniere-lalique-1930-2000.pdf

www.pressglas-korrespondenz.de/aktuelles/pdf/pk-2018-1w-stopfer-mozart-peill-putzler.pdf

www.pressglas-korrespondenz.de/aktuelles/pdf/pk-2018-1w-stopfer-dose-blueten-1900.pdf

www.pressglas-korrespondenz.de/aktuelles/pdf/pk-2018-1w-stopfer-mb-adler-1925.pdf

www.pressglas-korrespondenz.de/aktuelles/pdf/pk-2018-1w-stopfer-teller-kind-laute-unbekannt-1900.pdf

www.pressglas-korrespondenz.de/aktuelles/pdf/pk-2018-1w-stopfer-form-geblasen-2018-07.pdf

www.pressglas-korrespondenz.de/aktuelles/pdf/pk-2017-1w-stopfer-form-fest-geblasenes-glas-2017.pdf

www.pressglas-korrespondenz.de/aktuelles/pdf/pk-2018-1w-stopfer-teller-hoffmann-1927-1939.pdf

www.pressglas-korrespondenz.de/aktuelles/pdf/pk-2018-1w-stopfer-riedel-tischlampen-1935.pdf

