

Abb. 2019/55-01

Zuckerdose mit 3 Füßen und Fratzen von Löwen (?) zwischen Flügeln, farbloses Pressglas, unregelmäßig gekörnt, H 15 cm, D 14 cm
Sammlung Groß, Hersteller unbekannt, Frankreich?, vor 1900?

Renate und Wolfgang Groß, SG

Oktober 2019

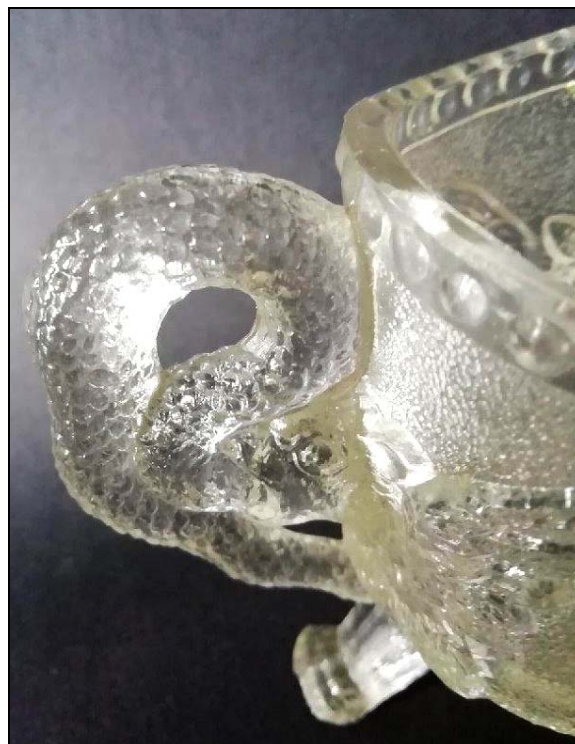
Zuckerdose mit Löwen -/ Tigerfratzen und Zuckerkasten mit 4 Kinderköpfen Hersteller unbekannt, England?, Frankreich? vor 1900?

Groß: Hallo Herr Geiselberger, ich möchte eine interessante Dose vorstellen, von der ich aber weder Hersteller noch Herstellungsjahr weiß. Vor einiger Zeit ([PK 2015-3/39](#)) habe ich Bilder eines [Milchkännchens](#) gesendet, das ähnliche Motive zeigt wie die Dose. Es besteht also die Möglichkeit, dass beide Teile den gleichen Herstel-

ler haben. Die Maße der Dose sind ca. 15 in der Höhe und ca. 14 cm im Durchmesser.

www.pressglas-korrespondenz.de/aktuelles/pdf/pk-2015-3w-gross-kaennchen-loewen-schlange.pdf

Abb. 2019/55-02
 Zuckerdose mit 3 Füßen und Fratzen von Löwen (?)
 zwischen Flügeln
 farbloses Pressglas, unregelmäßig gekörnt, H 15 cm, D 14 cm
 Sammlung Groß
 Hersteller unbekannt, Frankreich?, vor 1900?



Außerdem fand ich vor einiger Zeit die **Glasschatulle mit 4 Kinderköpfen**. Hersteller und Jahr sind mir nicht bekannt. Die Maße sind 10 x 7 x 13 cm.

MfG Wolfgang Groß

PK 2015-3/39: Groß: als Anhang sende ich Bilder eines Milchkännchens (Höhe ca. 9 cm). Wunderschön die Ausprägung der **Löwen mit den Flügeln**. Gefunden auf einem kleinen Flohmarkt hier bei uns in Saarbrücken. Leider weiß ich weder Alter noch Glashütte. Vielleicht könnte es aus **England** stammen. Gruß Wolfgang Groß

PK 2015-3/39: SG: Dieses Kännchen habe ich noch nie gesehen. Ich denke auch, dass es am ehesten aus **Eng-**

land, vor 1900 kommt. Die Köpfe sind nicht eindeutig zu erkennen ... es könnten auch die Köpfe von **Hunden** oder von Tigern sein ... Sie haben seitlich **Flügel** und das dritte Tier verschlingt eine **Schlange**, die als Henkel dient ...

PK 2019/55, SG: Die Köpfe der Tiere sind nicht vollständig identisch: beim Milchkännchen sind sie naturnäher, bei der Zuckerdose sind sie eher kantig stilisiert. Der Hersteller ist sicher der selbe, aber das Milchkännchen mit der Schlange könnte früher entstanden sein ...

Abb. 2015-3/39-01
Milchkännchen mit drei Löwenköpfen, farbloses Pressglas, unregelmäßige Körnung, Rand mit großen Perlen, H ca. 9 cm
Sammlung Groß
Hersteller unbekannt, England, 1890?



Abb. 2019/55-03

Zuckerdose mit 3 Füßen und Fratzen von Löwen (?) zwischen Flügeln, farbloses Pressglas, unregelmäßig gekörnt, H 15 cm, D 14 cm
Sammlung Groß, Hersteller unbekannt, Frankreich?, vor 1900?



Siehe unter anderem auch:

**WEB PK - in allen Web-Artikeln gibt es umfangreiche Hinweise auf weitere Artikel zum Thema:
suchen auf www.pressglas-korrespondenz.de mit GOOGLE Lokal →**

www.pressglas-korrespondenz.de/aktuelles/pdf/pk-2008-1w-gross-zuckerkasten-diamanten.pdf
[36 Berichte ...]

www.pressglas-korrespondenz.de/aktuelles/pdf/pk-2013-4w-gross-fenne-karaffe-uran.pdf

www.pressglas-korrespondenz.de/aktuelles/pdf/pk-2014-1w-gross-aufsatz-seejungfrau.pdf

www.pressglas-korrespondenz.de/aktuelles/pdf/pk-2014-1w-gross-mesmer-schale-chinese.pdf

www.pressglas-korrespondenz.de/aktuelles/pdf/pk-2015-2w-gross-fenne-fussschale-1881.pdf

www.pressglas-korrespondenz.de/aktuelles/pdf/pk-2015-3w-gross-pressglas-2015.pdf

www.pressglas-korrespondenz.de/aktuelles/pdf/pk-2015-3w-gross-kaennchen-loewen-schlange.pdf

www.pressglas-korrespondenz.de/aktuelles/pdf/pk-2019w-gross-zuckerdose-loewen-1900.pdf



Abb. 2019/55-04Zuckerkasten mit 4 Kinderköpfen mit Flügeln, seitlich Lorbeerkränze mit Rosen, farbloses Pressglas, H 7 cm, L 13 cm, B 10 cm
Sammlung Groß, Hersteller unbekannt, Frankreich?, vor 1900?



Abb. 2019/55-05

Zuckerkasten mit 4 Kinderköpfen mit Flügeln, seitlich Lorbeerkränze mit Rosen, farbloses Pressglas, H 7 cm, L 13 cm, B 10 cm
Sammlung Groß, Hersteller unbekannt, Frankreich?, vor 1900?



Abb. 2019/55-06

Zuckerkasten mit 4 Kinderköpfen mit Flügeln, seitlich Lorbeerkränze mit Rosen, farbloses Pressglas, H 7 cm, L 13 cm, B 10 cm
Sammlung Groß, Hersteller unbekannt, Frankreich?, vor 1900?

