



Abb. 2019/69-01 (Maßstab ca. 75 %)
 Muschel-förmige Schalen mit Rippen und Schuppenmuster, farbloses Pressglas, H 3 cm, B max 13 cm, L 22 cm
 Sammlung Jeschke, gefunden in Madrid
 gemarkt „LLIGE Y C^A“ und „BARCELONA“
 Fábrica de cristal Lligé, Barcelona, Cristalerías San Miguel, Spanien, um 1900

Isolde Jeschke, SG

Dezember 2019

**Zwei Schalen, gemarkt „LLIGE Y C^A“ und „BARCELONA“, um 1900
 (Fábrica de cristal Lligé, Barcelona, Cristalerías San Miguel)**

SG: Cristalerías San Miguel, Barcelona, bis 1900 - Cristalerías Planell, 1885 / 1914-1953:
 für diesen Bericht habe ich noch kein anderes Pressglas gefunden, das als Vorbild gedient hat oder direkt mit einer gekauften Pressform gemacht wurde, wie der **Teller „Maximilian“** der **Sammlung Michl**.

www.pressglas-korrespondenz.de/aktuelles/pdf/pk-2019w-michl-teller-llige-barcelona-1900.pdf

Die **Fábrica de cristal Lligé, Cristalerías San Miguel, Barcelona**, hat nur bis um **1900** bestanden.

Abb. 2019/69-02 (Ausschnitt)
 Muschel-förmige Schalen mit Rippen und Schuppenmuster, farbloses Pressglas, H 3 cm, B max 13 cm, L 22 cm
 Sammlung Jeschke
 gemarkt „LLIGE Y C^A“ und „BARCELONA“
 Fábrica de cristal Lligé, Barcelona, Cristalerías San Miguel, Spanien, um 1900



Danach hatte diese Kristallfabrik viele Schwierigkeiten, die unten dokumentiert werden. Sie wurde von den Glasmachern der **Cristalerías San Miguel** als Genossenschaft übernommen und wurde Glasfabrik **Cristalerías Planell, Barcelona, 1885-1953** genannt. Die Jahreszahl „1885“ ihrer Gründung wurde übernommen von der 1900 untergegangenen Kristallfabrik. Von ihr

wurden noch keine Gläser gefunden, sie hat auch nur preiswertes **Gebrauchsglas** hergestellt. Vor 1900 wurden offenbar viele eigene Gläser mit eigenen Pressformen hergestellt.



Abb. 2019/69-03 (Ausschnitt)



Abb. 2019/69-04 (Maßstab ca. 55 %); Sammlung Jeschke, gefunden in Madrid
 Muschel-förmige Schalen mit Rippen und Schuppenmuster, farbloses Pressglas, H 3 cm, B max 13 cm, L 22 cm
 gemarkt „LLIGE Y C^A“ und „BARCELONA“, Fábrica de cristal Lligé, Barcelona, Cristalerías San Miguel, Spanien, um 1900



**Cristalerías San Miguel /
Fábrica de cristal Lligé, Barcelona (bis 1900)
Cristalerías Planell, Barcelona 1885 / 1914-1953**

Abb. 2012-1/25-03

Las Mentiras ... que son muchas vida ...
Cristalerías Planell, Barcelona 1885-1953
[http://mtvo-lasmentiras.blogspot.com/2011/11/
cristalerias-planell-barcelona-1885.html](http://mtvo-lasmentiras.blogspot.com/2011/11/cristalerias-planell-barcelona-1885.html)



Abb. 2012-1/25-04

Las Mentiras ... que son muchas vida ...
Cristalerías Planell, Barcelona 1885-1953
[http://mtvo-lasmentiras.blogspot.com/2011/11/
cristalerias-planell-barcelona-1885.html](http://mtvo-lasmentiras.blogspot.com/2011/11/cristalerias-planell-barcelona-1885.html)
Tarifa de precios, Julio 1944, Novedades Planell
Cristalerías Planell, S.A.



[http://totbarcelona.wordpress.com/2010/03/23/
ruta-desconocida-cristalerias-planell-les-corts/](http://totbarcelona.wordpress.com/2010/03/23/ruta-desconocida-cristalerias-planell-les-corts/)

Fue su fundador y "amo", **Leopoldo Planell i Porque-
ras (1885-1953)** que nació de una **familia de trabaja-
dores**; su padre fue **propietario de un taller de lam-
pistería en Barcelona**. Desde muy joven estuvo vincu-
lado a sociedades culturales. Fue fundador de la Socie-
dad de Nuevos Artistas, continuadora del Teatro de las
Artes.

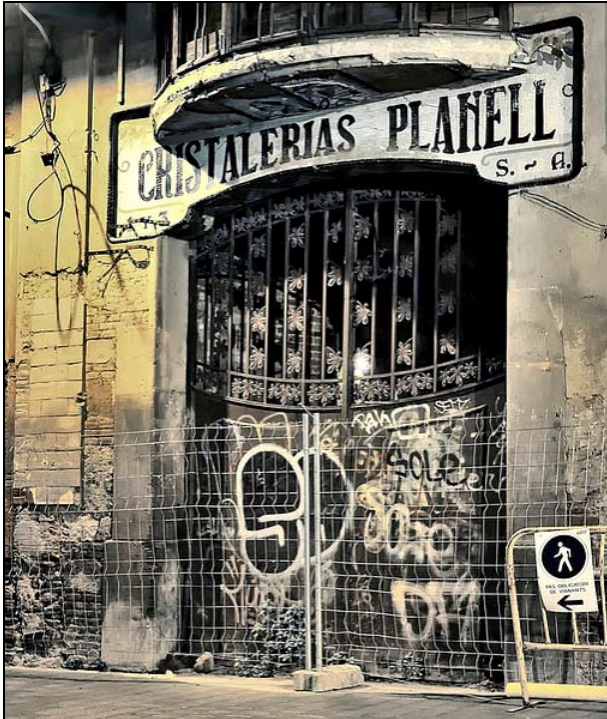
Durante aquellos años, **Leopoldo Planell**, acompañado
por su **padre Blai Planell**, frecuentaba las **reuniones
del mundo del vidrio** que se celebraban en el Casino de
La Luz del Porvenir, en las rondas de Sant Antoni,
propiedad de la **Cristalera Lligé, S.A.** Cuando acabó
sus estudios elementales, al **1899**, entró a trabajar a la
industria del vidrio de Juncosa i Tarrida, en Sants.

La **industrialización** cambió la **distribución urbana de
Barcelona**, de tal manera que con el paso del tiempo,
fueron surgiendo barrios obreros. Por norma general las
relaciones laborales siempre fueron duras y conflictivas:
**largas jornadas de trabajo de once horas diarias
durante siete días a la semana fueron cosa normal
hasta 1919** que no se consiguió en Barcelona la jornada
de ocho horas.



Las reivindicaciones obreras fueron representadas por los **sindicatos**, **cooperativas de obreros**, y **partidos políticos** de izquierda. El **desarrollo de la industria** mejora con la incorporación de **innovaciones tecnológicas** (**máquinas** con mayor rendimiento y **productividad**) y gracias al uso de **nuevas energías**. El progreso definitivo derivará de la **energía eléctrica**.

Les dejo lo que es aquello hoy y unas **fotos** de lo que fue, con sus **obreras allá por al 1940** Si por aquellas se pasan por allí, observen bien la **cerámica** de sus letrero y los hierros forjados de su puerta de entrada, pero desen prisa, porque ya ven que la avidez de terreno apremia. Entre **Anglesola y doctor Ibañez**.



www.pressglas-korrespondenz.de/aktuelles/pdf/pk-2008-2w-frothingham-portugal-mexiko.pdf

www.pressglas-korrespondenz.de/aktuelles/pdf/pk-2010-1w-vogt-barcelona-leuchter.pdf

www.pressglas-korrespondenz.de/aktuelles/pdf/pk-2011-4w-jeschke-spanien-dose.pdf

<http://mtvo-lasmentiras.blogspot.com/2011/11/cristalerias-planell-barcelona-1885.html>

<http://totbarcelona.wordpress.com/2010/03/23/ruta-desconocida-cristalerias-planell-les-corts/>

<http://w3.bcn.es/fitxers/arxiu municipal/educatiu/lescorts/dossiercristalleriaplanell.238.pdf>

[www.pueblos-espana.org/cataluna/barcelona/badalona ...](http://www.pueblos-espana.org/cataluna/barcelona/badalona...)

www.turismedia.com/barcelones_badalona.htm
Cristalerías San Miguel

SG: alle spanischen Links nicht mehr erreichbar!!!

Cristalerías San Miguel / Cristalerías Planell Fábrica de cristal Lligé, Barcelona

PK 2010-1, SG: Die **Cristalerías San Miguel / Fábrica de cristal Lligé, Barcelona**, müssen schon lange vor **1956** existiert haben, als sie nach **Badalona** verlegt wurden. Heute produziert das Glaswerk vor allem Glas für Hotels und Restaurants ... (2010)



La fábrica tiene sus orígenes en la **Fábrica de cristal Lligé** que de **Barcelona** se trasladó a **Badalona** en marzo de **1956** y se fundó como cooperativa en **1957**. La empresa se dedica a la **fabricación de artículos de vidrio soplado** según el tradicional proceso artesanal, **principalmente para la hostelería**, la restauración y el regalo. El recorrido por la fábrica permite conocer las diferentes fases de elaboración de este producto: creación del horno, fundición de materiales, soplado, emoldado, cocción y acabados.

[Die Fabrik hat ihren Ursprung in der **Kristallglasfabrik Lligé**, die im März **1956** von **Barcelona** nach **Badalona** verlegt wurde und **1957** als Genossenschaft betrieben wurde. Das Unternehmen betreibt die Herstellung von **mund-geblasenem Glas in traditionell handwerklichem Prozess**, vor allem für Hotellerie, Gastronomie und Geschenke. Ein Rundgang durch die Fabrik zeigt verschiedene Phasen der Produktentwicklung: Schaffen am Ofen, Gießereimaterialien, Blasen in Formen, Brennen und Oberflächen.]

<https://totbarcelona.wordpress.com/2010/03/23/ruta-desconocida-cristalerias-planell-les-corts/>

Ruta desconocida.

Cristalerías Planell. Les Corts (Stadtteil)

[Übersetzung aus dem Spanischen SG] Er war der Gründer und "Meister", **Leopoldo Planell** i Porqueras (1885-1953) wurde in eine Familie von Arbeitern geboren; sein Vater besaß in Barcelona ein Geschäft für Lampen. Schon in jungen Jahren war er mit kulturell interessierten Gesellschaften verbunden. Er gründete die **Gesellschaft für Neue Künstler** zur Fortsetzung der Theaterkunst.

Xavier Basiana, 'Cristalerías Planell', 1997 - 1998
<http://www.macba.cat/es/cristalerias-planell-4001> (2015-08)
<http://totbarcelona.blogspot.com/2010/03/ruta-desconocida-cristalerias-planell.html> (2019-12)
<http://www.memoria.cat/mestres/es/content/menendez-arango-tarrida-pere-0> (2019-12)
 SG: das alte Eingangstor ist ganz hinten auf der Rechten Seite des Gebäudes



In diesen Jahren besuchte Leopoldo Planell, begleitet von seinem Vater **Blaise Planell**, die Sitzungen der „Welt des Glases“, die im Casino de La Luz del Porvenir abgehalten wurden, in den Runden von **Sant Antoni**, Eigentümer der **Cristalera Lligé, S.A.** Als er mit seinen elementaren Studien um **1899** fertig war, begann er in der **Glasindustrie Juncosa i Tarrida in Sants** zu arbeiten.

Die **Industrialisierung** veränderte die Verteilung der städtischen Bewohner von Barcelona, so dass im Laufe der Zeit Arbeiterviertel entstanden. Im Allgemeinen waren die Arbeitsbeziehungen immer hart und konfliktreich: lange Arbeit in 11 Stunden pro Tag an 7 Tagen der Woche waren regelmäßig bis **1919**, bis man in Barcelona einen Arbeitstag von 8 Stunden erreichte.

Die **Forderungen der Arbeiter** wurden vertreten von Gewerkschaften, von Genossenschaften der Arbeiter und von linksgerichteten politischen Parteien. Die Entwicklung der Branche wurde durch technologische Innovationen (Maschinen mit höherer Leistung und Produktivität) und durch den Einsatz von neuen Energien verbessert. Der letzte Fortschritt wurde von der Elektrizität eingeleitet.

Ich überlasse Ihnen ein paar **Bilder** über das Leben der Arbeiter in den 1940-er Jahren ... Beachten Sie auch die

Keramikmosaik und das Eingangstor aus Schmiedeeisen, aber beeilen Sie sich, weil sie sehen, wie die Gier des Landes ausläuft. Auftritt Anglesola und Doctor Ibanez. [Straße in Barcelona, Dr. Félix Martí-Ibáñez; Politiker bis zum Span. Bürgerkrieg 1939]

Cristalerías Planell, S. A.

Anglesola, 1 y 3. Barcelona, 1913-1944

Fue su fundador y "amo", **Leopoldo Planell i Porqueras (1885-1953)** que nació de una **familia de trabajadores**; su padre fue **propietario de un taller de lam-pistería en Barcelona**. Desde muy joven estuvo vinculado a sociedades culturales. Fue fundador de la Sociedad de Nuevos Artistas, continuadora del Teatro de las Artes.



Durante aquellos años, **Leopoldo Planell**, acompañado por su **padre Blai Planell**, frecuentaba las **reuniones del mundo del vidrio** que se celebraban en el Casino de La Luz del Porvenir, en las rondas de Sant Antoni, propiedad de la **Cristalera Lligé, S.A.** Cuando acabó sus estudios elementales, al **1899**, entró a trabajar **a la industria del vidrio de Juncosa i Tarrida, en Sants**.

La **industrialización** cambió la **distribución urbana de Barcelona**, de tal manera que con el paso del tiempo, fueron surgiendo barrios obreros. Por norma general las relaciones laborales siempre fueron duras y conflictivas: **largas jornadas de trabajo de once horas diarias durante siete días a la semana fueron cosa normal hasta 1919** que no se consiguió en Barcelona la jornada de ocho horas.

Las reivindicaciones obreras fueron representadas por los **sindicatos, cooperativas de obreros, y partidos políticos** de izquierda. El **desarrollo de la industria** mejora con la incorporación de **innovaciones tecnológicas (máquinas con mayor rendimiento y productividad)** y gracias al uso de **nuevas energías**. El progreso definitivo derivará de la **energía eléctrica**.

Les dejo lo que es aquello hoy y unas **fotos** de lo que fue, con sus **obreras allá por al 1940** ... Si por aquellas se pasan por allí, observen bien la **cerámica** de sus letrero y los hierros forjados de su puerta de entrada, pero desen prisa, porque ya ven que la avidez de terreno apremia. Entre **Anglesola y doctor Ibañez**.



Abb. 2012-1/25-05

Las Mentiras ... que son muchas vida ..., Cristalerías Planell, Barcelona 1885-1953
<https://totbarcelona.wordpress.com/2010/03/23/ruta-desconocida-cristalerias-planell-les-corts/>



Fue su fundador y "amo", Leopoldo Planell i Porqueras (1885-1953) que nació de una familia de trabajadores ; su padre fue propietario de un taller de lampistería en Barcelona. Desde muy joven estuvo vinculado a sociedades culturales. Fue fundador de la Sociedad de Nuevos Artistas, continuadora del Teatro de las Artes.

Durante aquellos años, Leopoldo Planell, acompañado por su padre Blai Planell, frecuentaba las reuniones del mundo del vidrio que se celebraban en el Casino de La Luz del Porvenir, en las rondas de Sant Antoni, propiedad de la Cristalera Lligé, S.A. Cuando acabó sus estudios elementales, al 1899, entró a trabajar a la industria del vidrio de Juncosa i Tarrida, en Sants.

La industrialización cambió la distribución urbana de Barcelona, de tal manera que con el paso del tiempo, fueron surgiendo barrios obreros. Por norma general las relaciones laborales siempre fueron duras y conflictivas : largas jornadas de trabajo de once horas diarias durante siete días a la semana fueron cosa normal hasta 1919 que no se consiguió en Barcelona la jornada de ocho horas.

Las reivindicaciones obreras fueron representadas por los sindicatos, cooperativas de obreros, y partidos políticos de izquierda. El desarrollo de la industria mejora con la incorporación de innovaciones tecnológicas (máquinas con mayor rendimiento y productividad)y gracias al uso de nuevas energías. El progreso definitivo derivará de la energía eléctrica.

Les deixo lo que es aquello hoy y unas fotos de lo que fue, con sus obreras allá por al 1940...

Si por aquellas se pasan por allí, observen bien la cerámica de sus letrero y los hierros forjados de su puerta de entrada, pero desen prisa, porque ya ven que la avidez de terreno apremia.

Entre Anglesola y doctor Ibañez.

Va ser el seu fundador i "amo", Leopoldo Planell i Porqueras (1885-1953) que va néixer d'una família de treballadors, el seu pare va ser propietari d'un taller de lampisteria a Barcelona. Des-de molt jove va estar vinculat a societats culturals. Va ser fundador de la Societat de Nous Artistes, continuadora del Teatre de les Arts. Durant aquells anys, Leopoldo Planell, acompanyat pel seu pare Blai Planell, freqüentava les reunions del món del vidre que se celebraven al Casino de La Luz del Porvenir, a les Rondes de Sant Antoni, propietat de la Cristalera Lligé, S.A. Quan va acabar els seus estudis elementals, en 1899, va entrar a treballar a la indústria del vidre de Juncosa i Tarrida, a Sants. La industrialització va canviar la distribució urbana de Barcelona, de tal manera que amb el pas del temps, van ser sorgeixin barris obrers. Per norma general les relacions laborals sempre van ser dures i conflictives: llargues jornades de treball d'onze hores diàries durant set dies a la setmana van ser cosa normal fins al 1919 que no es va aconseguir a Barcelona la jornada de vuit hores. Les reivindicacions obreres van ser representades pels sindicats, cooperatives d'obrers, i partits polítics d'esquerra. El desenvolupament de la indústria millora amb la incorporació d'innovacions tecnològiques (màquines amb major rendiment i productivitat) i gràcies a l'ús de noves energies. El progrés definitiu derivarà de l'energia elèctrica. Les deixo el que és allò avui i unes fotos del que va ser, amb els seus obreres allà per al 1940 ... Si per aquelles es passen per allà, observin bé la ceràmica de les seves rètol i els ferros forjats de la seva porta d'entrada, però desen pressa, perquè ja veuen que l'avidesa de terreny apressa. Entre Anglesola i doctor Ibañez.



Service „Cristallerias LLIGE Barcelona“:

Siehe unter anderem auch:

WEB PK - in allen Web-Artikeln gibt es umfangreiche Hinweise auf weitere Artikel zum Thema: suchen auf www.pressglas-korrespondenz.de mit GOOGLE Lokal →

www.pressglas-korrespondenz.de/aktuelles/pdf/pk-2008-2w-frothingham-portugal-mexiko.pdf
www.pressglas-korrespondenz.de/aktuelles/pdf/pk-2010-1w-vogt-barcelona-leuchter.pdf
www.pressglas-korrespondenz.de/aktuelles/pdf/pk-2011-4w-jeschke-spanien-dose.pdf
www.pressglas-korrespondenz.de/aktuelles/pdf/pk-2012-1w-michl-leuchter-barcelona.pdf
www.pressglas-korrespondenz.de/aktuelles/pdf/pk-2015-2w-michl-llige-barcelona-teller-1900.pdf
www.pressglas-korrespondenz.de/aktuelles/pdf/pk-2015-2w-jeschke-schale-sablee-spanien-1840.pdf
www.pressglas-korrespondenz.de/aktuelles/pdf/pk-2016-2w-michl-teller-llige-barcelona-1900.pdf
www.pressglas-korrespondenz.de/aktuelles/pdf/pk-2017-1w-gross-dose-llige-barcelona-1900.pdf
www.pressglas-korrespondenz.de/aktuelles/pdf/pk-2019w-michl-teller-llige-barcelona-1900.pdf
www.pressglas-korrespondenz.de/aktuelles/pdf/pk-2019w-jeschke-schale-llige-barcelona-1900.pdf

Berichte Jeschke: insgesamt 65 Berichte

www.pressglas-korrespondenz.de/aktuelles/pdf/pk-2011-3w-jeschke-inwald-rippen-diamanten.pdf
www.pressglas-korrespondenz.de/aktuelles/pdf/pk-2011-3w-jeschke-stoelzle-rippen-diamanten.pdf
www.pressglas-korrespondenz.de/aktuelles/pdf/pk-2011-3w-jeschke-schreiber-rippen-diamanten.pdf
www.pressglas-korrespondenz.de/aktuelles/pdf/pk-2011-3w-jeschke-schreiber-rippen-diamanten.pdf
www.pressglas-korrespondenz.de/aktuelles/pdf/pk-2011-4w-jeschke-k&s-rippen.pdf
www.pressglas-korrespondenz.de/aktuelles/pdf/pk-2011-4w-jeschke-reich-rippen.pdf
www.pressglas-korrespondenz.de/aktuelles/pdf/pk-2011-4w-jeschke-stoelzle-rippen.pdf
www.pressglas-korrespondenz.de/aktuelles/pdf/pk-2011-4w-jeschke-spanien-dose.pdf (Llige)
www.pressglas-korrespondenz.de/aktuelles/pdf/pk-2012-1w-jeschke-teller-rippen-diamanten-ll.pdf
www.pressglas-korrespondenz.de/aktuelles/pdf/pk-2012-1w-jeschke-palugyay-briefbeschwerer-1918.pdf
www.pressglas-korrespondenz.de/aktuelles/pdf/pk-2012-1w-jeschke-website-parfum-bibliografie-2012.pdf
www.pressglas-korrespondenz.de/aktuelles/pdf/pk-2012-2w-jeschke-schreiber-schale-KO.pdf
www.pressglas-korrespondenz.de/aktuelles/pdf/pk-2012-2w-jeschke-stoelzle-schalen-marke.pdf
www.pressglas-korrespondenz.de/aktuelles/pdf/pk-2012-2w-jeschke-stopfen-krone.pdf
www.pressglas-korrespondenz.de/aktuelles/pdf/pk-2012-4w-jeschke-hoerner.pdf
www.pressglas-korrespondenz.de/aktuelles/pdf/pk-2013-3w-dyatkovo-kristall-1990.pdf (Trinkhorn)
www.pressglas-korrespondenz.de/aktuelles/pdf/pk-2012-4w-jeschke-deckelpokal-gruen.pdf
www.pressglas-korrespondenz.de/aktuelles/pdf/pk-2012-4w-jeschke-dose-spritzdekor-1930.pdf
www.pressglas-korrespondenz.de/aktuelles/pdf/pk-2013-1w-jeschke-schalen-weintrauben.pdf
www.pressglas-korrespondenz.de/aktuelles/pdf/pk-2013-1w-jeschke-stoevchen-pressglas.pdf
www.pressglas-korrespondenz.de/aktuelles/pdf/pk-2013-1w-jeschke-teedose-russisch-blau.pdf
www.pressglas-korrespondenz.de/aktuelles/pdf/pk-2013-2w-jeschke-vall-ballon-farbe.pdf
www.pressglas-korrespondenz.de/aktuelles/pdf/pk-2013-3w-jeschke-iittala-dyatkovo-teller.pdf
www.pressglas-korrespondenz.de/aktuelles/pdf/pk-2013-4w-jeschke-horn-usbekistan.pdf
www.pressglas-korrespondenz.de/aktuelles/pdf/pk-2013-4w-jeschke-dose-meerestiere-china.pdf
www.pressglas-korrespondenz.de/aktuelles/pdf/pk-2014-1w-jeschke-souigny-1925-koerbchen.pdf
www.pressglas-korrespondenz.de/aktuelles/pdf/pk-2014-2w-jeschke-ungarn-becher-1916.pdf
www.pressglas-korrespondenz.de/aktuelles/pdf/pk-2014-3w-jeschke-tasse-enzian-schwarz.pdf
www.pressglas-korrespondenz.de/aktuelles/pdf/pk-2014-3w-jeschke-weihwasserbecken-1850.pdf
www.pressglas-korrespondenz.de/aktuelles/pdf/pk-2014-3w-vogt-louis-weihwasserbecken-1840.pdf
www.pressglas-korrespondenz.de/aktuelles/pdf/pk-2014-4w-jeschke-christbaum-vetropack-2014.pdf
www.pressglas-korrespondenz.de/aktuelles/pdf/pk-2014-4w-jeschke-lampenschirm-blueten-1920.pdf
www.pressglas-korrespondenz.de/aktuelles/pdf/pk-2015-1w-jeschke-raetsel-rippen-ks-kuchinka.pdf
www.pressglas-korrespondenz.de/aktuelles/pdf/pk-2015-1w-jeschke-schreiber-rippen-holzfuss.pdf
www.pressglas-korrespondenz.de/aktuelles/pdf/pk-2015-2w-jeschke-schale-sablee-spanien-1840.pdf
www.pressglas-korrespondenz.de/aktuelles/pdf/pk-2015-2w-jeschke-louis-becher-1830-1840.pdf
www.pressglas-korrespondenz.de/aktuelles/pdf/pk-2015-3w-jeschke-santa-claus-2015.pdf
www.pressglas-korrespondenz.de/aktuelles/pdf/pk-2015-3w-jeschke-inwald-siphon-flasche-marke.pdf
www.pressglas-korrespondenz.de/aktuelles/pdf/pk-2015-3w-jeschke-baccarat-kreuz-1850.pdf
www.pressglas-korrespondenz.de/aktuelles/pdf/pk-2016-1w-jeschke-lampen-art-deco-1925.pdf
www.pressglas-korrespondenz.de/aktuelles/pdf/pk-2016-2w-jeschke-blumenkoffer-tschech-1925.pdf

www.pressglas-korrespondenz.de/aktuelles/pdf/pk-2016-2w-jeschke-teller-pfau-unbekannt-1925
www.pressglas-korrespondenz.de/aktuelles/pdf/pk-2016-2w-jeschke-reich-teller-nepomuk-1893.pdf
www.pressglas-korrespondenz.de/aktuelles/pdf/pk-2016-2w-jeschke-teller-ranken-sterne-unbekannt-1900.pdf

www.pressglas-korrespondenz.de/aktuelles/pdf/pk-2017-2w-jeschke-whw-untersteiermark-1943.pdf
www.pressglas-korrespondenz.de/aktuelles/pdf/pk-2017-2w-jeschke-vase-sujets-portieux-1894.pdf

www.pressglas-korrespondenz.de/aktuelles/pdf/pk-2017-2w-jeschke-dose-blueten-1900.pdf

www.pressglas-korrespondenz.de/aktuelles/pdf/pk-2017-2w-jeschke-5-rippen-diamanten.pdf

www.pressglas-korrespondenz.de/aktuelles/pdf/pk-2017-2w-sg-schreiber-neffen-1881-blaetter.pdf

www.pressglas-korrespondenz.de/aktuelles/pdf/pk-2017-2w-jeschke-obstschale-rippen-ringe.pdf

www.pressglas-korrespondenz.de/aktuelles/pdf/pk-2018-1w-jeschke-gruen-rippen-diamanten.pdf

www.pressglas-korrespondenz.de/aktuelles/pdf/pk-2018-1w-jeschke-vase-rippen-diamanten.pdf

www.pressglas-korrespondenz.de/aktuelles/pdf/pk-2018-1w-jeschke-windlicht-falten-1900.pdf

www.pressglas-korrespondenz.de/aktuelles/pdf/pk-2019w-jeschke-plakette-heilige-baccarat-1830.pdf

www.pressglas-korrespondenz.de/aktuelles/pdf/pk-2019w-jeschke-teller-hirsch-reijmyre-1860.pdf

www.pressglas-korrespondenz.de/aktuelles/pdf/pk-2019w-jeschke-schale-llige-barcelona-1900.pdf

