



Abb. 2020/12-01 (Maßstab ca. 75 %)

**Kaiser Franz Joseph I. und Kaiserin Elisabeth von Österreich, farbloses Pressglas, säure-mattiert**

Sockel opak-schwarzes Pressglas, poliert, H Figuren 13 / 14 cm, D / H Sockel ?? cm

zur Krönung als König und Königin von Ungarn, Budapest am 8. Juni 1867, nach dem „Ausgleich“

Bilder Auktionskatalog Dorotheum 2012, Los 7002, Gebot € ???, Auktionskatalog Dorotheum 2018, Los Nr. 139 ... Gebot € 400  
vgl. [www.pressglas-korrespondenz.de/aktuelles/pdf/pk-2014-2w-sg-riedel-buesten-kaiser-kaiserin-1854.pdf](http://www.pressglas-korrespondenz.de/aktuelles/pdf/pk-2014-2w-sg-riedel-buesten-kaiser-kaiserin-1854.pdf)

SG

Oktober 2020

## **König Franz Joseph und Königin Elisabeth von Ungarn am 8. Juni 1867 „Glasmanufaktur Riedel, um 1880“, Josef Riedel, Polaun, um 1885**

Dorotheum 20.11.2012, Los 7002, Gebot ???

„Kaiser Franz Joseph I. und  
Kaiserin Elisabeth von Österreich

Glasmanufaktur Riedel, um 1880

2 Büsten auf Sockel, farbloses mattiertes Glas,  
schwarz erscheinender Glassockel, H 14 cm“

<https://www.dorotheum.com/en//4458766/>

Dorotheum 29.03.2018, Los 139 ..., Gebot € 400

„Kaiser Franz Joseph I. und Kaiserin Elisabeth  
von Österreich

Entwurf Riedl, Polaun, farbloses mattiertes Preßglas  
schwarzer Sockel, H 13 bzw.14 cm, 1880-1900“

<https://www.dorotheum.com/de//5086937/>



Abb. 2005-3-01/001 und Abb. 2005-3-01/078

MB Riedel um 1885, Tafel 116, Nr. 355, Büste Kaiserin Elisabeth mit Krone, Nr. 356, Kaiser Franz Joseph I. von Österreich-Ungarn, Anlass Krönung zu Königin und König von Ungarn 1867 (siehe PK 2005-3, Büste Elisabeth Sammlung Bienhaus)  
MB Riedel 1885, Tafel 117, Figuren, Kaiser Wilhelm I., Kronprinz Rudolf, Kronprinzessin Stephanie, Disraeli, Queen Victoria  
Sammlung Ornela, Desná, Tschechien



Abb. 2001-1/181a u. Abb. 2001-1/181b  
**Büste Kaiserin Elisabeth als Königin von Ungarn 1867**  
 Büste farbloses Glas, säure-mattiert  
 schwarzer Glassockel, H ??? cm  
 Sammlung Bienhaus (Foto Bienhaus)  
 PK 2005-3, SG: siehe MB Josef Riedel, Polaun, um 1885



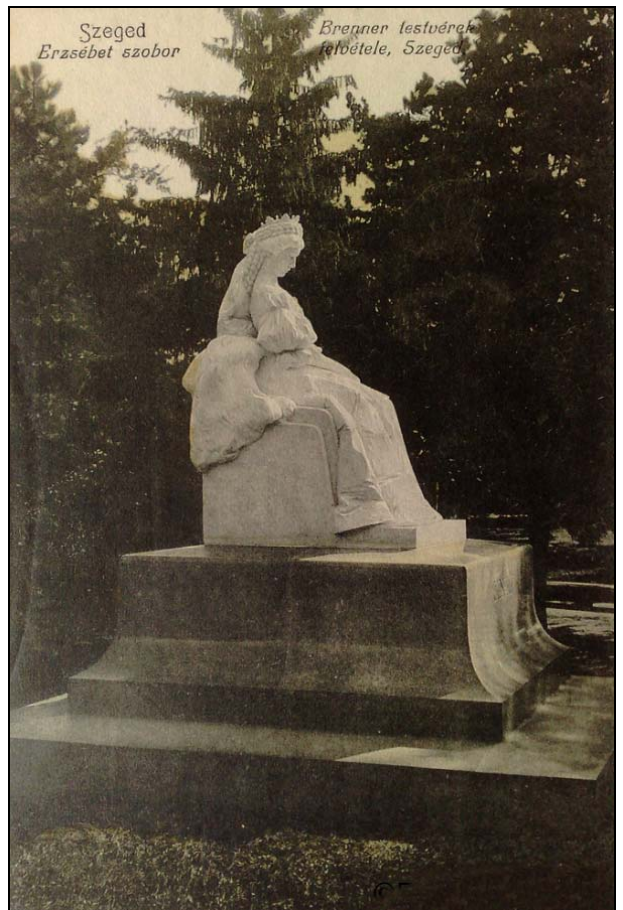
Abb. 2003-3/010  
**Kaiserin Elisabeth (Krönung zur Königin von Ungarn 1867)**  
 Fotografie 1867, aus Kühnel 1984, S. 34



Abb. 2003-3/013  
**Kaiserin Elisabeth (Krönung zur Königin von Ungarn 1867)**  
 Lithografie 1867 von Piloty und Loechle  
 aus Waissenberger 1981, S. 195 f., Kat.Nr. 346



Abb. 2012-3/03-003  
**Kaiserin Elisabeth (Krönung zur Königin von Ungarn 1867)**  
**Denkmal in Szeged [Szegedin] (Erzsébet magyar királyné)**  
 Postkarte (aus Wikipedia DE, GOOGLE ...)



**PK 2005-3-1, MB Riedel 1885**  
**Datum der Herausgabe um 1885:**

Auf dem Einband des Musterbuches und den Tafeln ist kein Datum angegeben. **Das Datum des Musterbuches liegt zwischen 1881 und 1889.**

**Das Musterbuch der Glasfabriken Josef Riedel, Polaun [Polubný], kann nur in den Jahren von 1881 bis 1889 veröffentlicht worden sein.**

Zur Datierung des Musterbuches von Riedel können nur die auf den **Tafeln 116, 117 und 118** abgebildeten und namentlich genannten oder bekannten Personen herangezogen werden. Dabei haben die auf Tafel 117 oben rechts und links abgebildeten „**Kronprinz Rudolf von Österreich**“ und „**Kronprinzessin Stephanie von Österreich**“ die zentrale Bedeutung: das Paar heiratete am **10. Mai 1881**. Vor der Hochzeit 1881 konnte Stephanie den Titel Kronprinzessin von Österreich noch nicht tragen. Kronprinz Rudolf starb durch Selbstmord in Mayerling am **30. Januar 1889**. Von diesem Tag an war Stephanie von Österreich nicht mehr Kronprinzessin von Österreich. Als Nachfolger von Kaiser Franz Joseph I. wurde zunächst Erzherzog Karl Ludwig und nach seinem Tod (19. Mai 1896) Erzherzog Franz Ferdinand benannt, ein Cousin von Kronprinz Rudolf, der 1914 in Sarajewo ermordet wurde.

Es ist sehr unwahrscheinlich, dass die beiden Figuren von Riedel nach dem schrecklichen Tod von Kronprinz Rudolf noch angeboten werden konnten. Selbstverständlich war die Herstellung und der Verkauf von Abbildungen höchster Personen des Kaiserhauses nur mit Erlaubnis des Hofes möglich. Es ist auch undenkbar, dass eine Person des Kaiserhofes von höchstem Rang in einem Musterbuch mit einem falschen Titel angeboten wurde. Dazu kommt noch, dass **Josef Riedel der Ältere** (1816 - 1894), der „**Glaskönig des Isergebirges**“ „**Kaiserlich-königlicher privilegierter**“ **Glasfabrikant und Hoflieferant** war, was ihm nicht nur besondere Privilegien einbrachte, sondern auch eine besondere Verpflichtung gegenüber dem Kaiserhaus auferlegte.

Das oben geschriebene gilt auch für die beiden Büsten von **Kaiser Franz Joseph I. von Österreich-Ungarn und Kaiserin Elisabeth auf Tafel 116**. Der Tod ihres einzigen männlichen Kindes **1889** traf vor allem die Kaiserin schwer, sie trug seitdem nur noch schwarze Trauerkleidung und **ließ sich nicht mehr abbilden**. [www.mayerling.de/pers\_habs.htm]

Zur Datierung der Büsten und des Musterbuches siehe PK 2005-3, SG, Kronprinz Rudolf von Österreich, Kronprinzessin Stephanie von Österreich, Kaiser Franz Joseph I. und Kaiserin Elisabeth von Österreich-Ungarn ...

**Das nun aufgefundene Musterbuch Riedel um 1885 bringt den endgültigen Beweis für die Herstellung der Portraitbüsten österreichischer und ausländischer Kaiser und Könige durch Josef Riedel, Polaun [Polubný] um 1885!**

Über **MB Riedel, um 1885**, Tafel 116 und 117, können die beiden Büsten sicher Riedel, Polaun, zugeschrieben werden. Auf den entscheidenden Tafeln werden verschiedene Figuren angeboten, die das Datum „um 1885“ ermöglichen, Tafeln siehe oben Abb. 2005-3-01/001 und Abb. 2005-3-01/078

Das denkbare früheste Datum **1854** für die Hochzeit des Kaiserpaares scheidet noch aus, weil es Figuren aus **Pressglas** dieser außergewöhnlich hohen Qualität auch in Frankreich noch nicht gegeben hat. Dort erscheinen solche Figuren erst um **1870** mit Pápsten und Kaiser Napoléon III. von Baccarat und von St. Louis. Durch die Weltkrisen nach dem Krieg Deutschland / Frankreich 1870/1871 fehlen dort weitere nachweisbare Figuren dieser Art ... In England gibt es Portraits dieser Qualität um **1845**: **Queen Victoria und Prince Albert**: PK 2014-4, Abb. 2009-1/043!

Abb. 2014-2/46-07

s.a. PK Abb. 2000-5/120 & 121, Adlerová 1972, Kat.Nr. 24 und PK Abb. 2005-1/120:

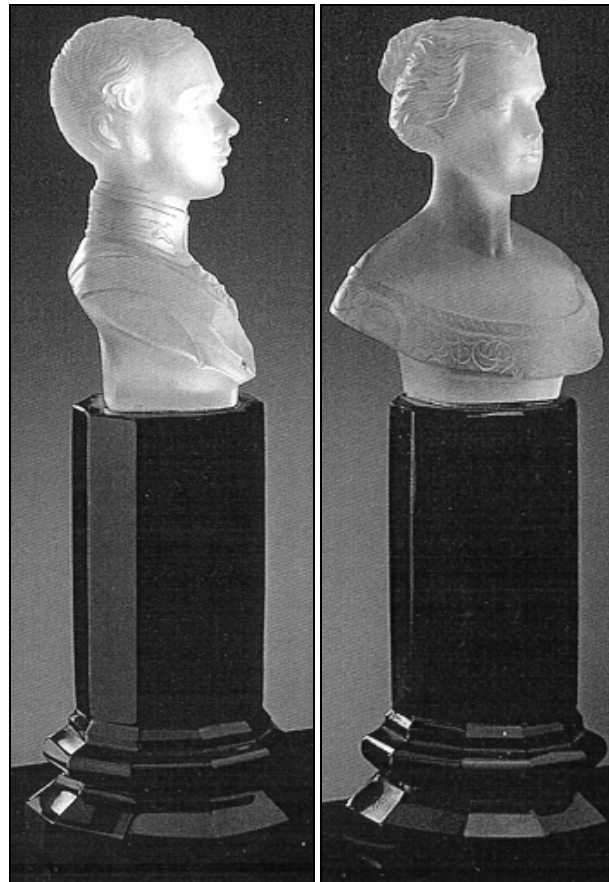
Büsten von Kaiser Franz Joseph I. und Kaiserin Elisabeth farbloses Pressglas, mattiert, H 20,3 cm und 19,9 cm Harrach'sche Glashütte, Nový Svět, 1855

[SG: Riedel'sche Glashütte, 1854/1855, siehe PK 2005-1]

Kunstgewerbemuseum Prag

aus Adlerová, Pressglas in der Vergangenheit

[Lisované sklo v minulosti], Neue Glasrevue 1995-02, S. 7



Bisher konnte nicht aufgeklärt werden, wie Riedel in Polaun um **1885** Figuren von Menschen und Tieren in dieser Qualität herstellen konnte ... andererseits findet man aus der Porzellanmanufaktur Wien entsprechende Figuren des Kaiserpaares, die noch nicht sicher **1855** datiert werden können ...

**Dabei geht es zuerst gar nicht um die technische Qualität, sondern um die außergewöhnliche künstlerische Gestaltung der vielen Portraits von Riedel!**

**PK 2007-1, SG:** Die Figuren und schwarzen Sockel der Sammlung **Schmaus** und des **UPM Praha** sind gleich, sie unterscheiden sich nur durch kleine farblose mattierte, runde Zwischenpostamente bei Schmaus.

**PK 2014-2, SG:** In **PK 2014-1** wurden **Porzellanbüsten** der Manufaktur **Kriegel & Cie.**, Prag, dokumentiert, die für die Zeit um **1848** datiert werden können: Erzherzog Johann war Reichsverweser 1848-1849, Kaiser Ferdinand I. regierte 1835-1848. Porzellanbüsten des **Kaiserpaars zur Hochzeit** können für die Manufaktur **Augarten 1855** nachgewiesen werden. Die Porzellanmanufaktur **Chodau** hat eine Büste von Kaiser **Franz Joseph I.** um **1850** hergestellt.

Abb. 2000-5/120 / Abb. 2000-5/121 (Ausschnitt) / Montage  
**Statuette mit Bildnis Kaiser Franz Joseph I. von Österreich und Kaiserin Elisabeth von Österreich**  
 aus Adlerová, **Pressglas in der Vergangenheit [Lisované sklo v minulosti]**, **Neue Glasrevue 1995-02, S. 7**  
 farbloses Pressglas, H 20,3 cm und H 19,9 cm  
 Sockel aus schwarzem Glas  
 Harrach'sche Glashütte, Nový Svět, 1855  
 Sammlung Kunstgewerbemuseum Praha

**PK 2012-3, SG:** Die Büste **Sammlung Kuban** hat dazu geführt, die Datierung der Büsten in **MB Riedel 1885** neu zu überdenken: dazu dienen die Büsten von **Kaiser Franz Joseph I.** und **Kaiserin Elisabeth**, von denen es **zwei Versionen** gibt: Büsten mit den beiden mit Köpfen zur **Hochzeit 1854**, die aber wahrscheinlich erst später hergestellt wurden, und Büsten, die die beiden nach der **Krönung 1867** zu König und Königin von Ungarn zeigen. Beide Büstenpaare können aber auch erst später, z.B. **1884-1887**, entstanden sein, sonst müsste man annehmen, dass **Riedel schon um 1854 oder um 1867 Pressglasbüsten dieser Qualität herstellen konnte!** Inzwischen wurden schon viele Büsten von Politikern und Künstlern gefunden, die viele **ähnliche Details** aufweisen, z.B. die **runden schwarzen Sockel**, nieder und hoch (was gerade herum lag), die **Fläche mit Inschrift** unter der Büste, z.B. **PK 2007-3, Büste Schiller, Sammlung Vogt**, eben wie bei der jetzt in Tschechien gefundenen Büste der **Queen Victoria**. Diese Büste zeigt auch ein Bild, das wesentlich **jünger** ist, als das im **MB Riedel 1885** abgebildete. Es hat ziemlich sicher **zwei verschiedene Büsten** gegeben!

**S. Reich & Co.** in Mähren hat **1873** einen **Zuckerkasten** aus farblosem, blauem und rosa Pressglas mit der **Medaille des Kaisers zur Weltausstellung Wien 1873** hergestellt, dessen Qualität so gut war, dass er vom Hofamt in Wien erlaubt wurde ... Reich muss also für 1873 einen Künstler beschäftigt haben, der höchsten künstlerischen Ansprüchen genügen konnte und danach noch viele Andenkenteller und -becher mit den Portraits von **Kaiser Franz Joseph I.** sowie von **Kaiserin Maria Theresia** und **Kaiser Joseph II.** .... gestalten konnte ... Danach könnte auch **Riedel** schon vor **1885** über einen solchen Künstler verfügt haben: **Dominik Bimann** konnte Vorbild gewesen sein ...

Abb. 2007-3/185 (Ausschnitt)

**Büste Johann Christoph Friedrich von Schiller (1759-1805)**  
 farbloses Pressglas, säure-mattiert, H 9,5 cm, B 6,5 cm  
 auf der Büste eingepresste Inschrift „SCHILLER“  
 Sammlung Vogt, ohne Marke  
**PK 2007-3: wohl Josef Riedel, Polaun, um 1880/1885**  
 vgl. Riedel 1994, S. 132, Abb. 249, Büste Richard Wagner



Die **Tafel 116** zeigt Kaiser Franz Joseph I. und Kaiserin Elisabeth nach der **Krönung 1867** zu König und Königin von Ungarn nach dem „**Ausgleich**“. Die Kaiserin trägt die extra für diese Krönung angefertigt **Krone**, die auf Gemälden, Denkmälern und Fotografien gezeigt wird. Diese Büste hat Wolf Bienhaus gefunden, siehe **PK 2001-1** und **PK 2005-3**. Der Kaiser ist mit seinem Bart deutlich älter als zur Hochzeit 1854, vielleicht kann man eine **Münze** oder Medaille finden aus den Jahren **1867, 1879 oder 1884**.

Tschechische Glashistoriker haben vermutet, dass die Büsten des Kaiserpaars **1854** in der Glasmanufaktur **Harrach** hergestellt wurden (s. **PK 2005-1**), ein echter Nachweis dafür fehlt bisher. Da von Sammlern aus dem Kreis der PK inzwischen **viele verwandte Büsten und Kleinstatuetten** gefunden wurden, ist es auch ohne Nachweis in einem **MB Riedel um 1885** sicher, dass **alle diese Figuren ausschließlich in der Glasmanufaktur Josef Riedel, Polaun**, hergestellt wurden. Schließlich brauchte man dazu einen **überragenden Formenmacher**, der nicht nur das Ziselieren nach Bildern unübertroffen beherrschte, sondern auch lebendige Gesichter schaffen konnte. Gleichwertige Formenmacher gab es in **Baccarat und St. Louis 1870!**



**PK 2012-3, SG:** Eine **Medaille** zur **Krönung von Kaiser Franz Joseph I. und Kaiserin Elisabeth als König und Königin von Ungarn 1867** habe ich noch nicht gefunden. So wie es als Vorlage für die Büste Kaiserin Elisabeth für den Formenmacher zeitgenössische Portraits gegeben hat, wird es auch für den Kaiser entsprechende Portraits gegeben haben, wahrscheinlich auch mit beiden zusammen. Es gibt aber österreichische bzw. ungarische **Münzen von 1866, 1867, 1868, 1870, 1872 und 1892** mit den offiziellen Portraits des Kaisers, die der **Zeichnung** und der **Pressform** für die (bisher noch nicht gefundene) Pressglasbüste als Vorlage des Formenmachers dienen konnten.

**PK 2014-2, SG:**  
**Kaiserpaar 1848-1916 auf Medaillen und Münzen**

Medaille Kaiser 1848 Regierungsantritt (Rauch 2014-1668)



Medaille Kaiser 1849 Verfassung (Rauch 2014-1613)



Medaille Kaiser 1849 Sieg von Radetzky (Frühwald 104-54)



Medaille Kaiserpaar 1854 (Rauch 301-1616)



Medaille Kaiserpaar 1854 (Rauch 2014-1646)



Medaille Kaiserpaar 1854 (Rauch 301-1617)



Medaille Kaiserpaar 1854 (Rauch 301-1618)



Medaille Kaiserpaar 1854 (Wag 67-3030)



Medaille Kaiserpaar 1855 Geburt Kronprinz (Rauch 301-1621)



Medaille Kaiserpaar 1857 Ungarn (Rauch 301-1625)



Medaille Kaiserpaar 1857 Kumanen (Dorotheum 2013-1489)



Medaille Kaiserpaar 1857 Milano (Rauch 301-1626)



Medaille Wappen Ungarn 1861 (Rauch 301-1629)



Medaille Wappen Ungarn 1865 (Rauch 301-1633)



Medaille Kaiserpaar 1867 Krönung Ungarn (Rauch 90-1636)



Medaille Kaiserpaar 1867 Krönung Ungarn (Rauch 90-1637)



Medaille Kaiser 1867 Krönung Ungarn (Rauch 301-1638)



Medaille Kaiserin 1867 Krönung Ungarn (Rauch 94-4107)



Medaille Kaiserin 1867 Krönung Ungarn (Numisbids 282-87)



Medaille Kaiserpaar 1869 Kroatien (Rauch 90-1639)



Medaille Kaiserpaar 1879 Silberhochzeit (Rauch 455-2332)



Medaille Kaiser 1869 Suez-Kanal (Rauch 301-1640)



Medaille Kaiserpaar 1879 Silberhochzeit (Rauch 301-1650)



Medaille Kaiser 1873 Krönungs-Jubiläum (Rauch 301-1643)



Medaille Kaiserpaar 1879 Silberhochzeit (Rauch 301-1651)



Medaille Kaiser 1873 Krönungs-Jubiläum (Rauch 301-1642)



Medaille Kronprinz Rudolf Hochzeit 1881 (Rauch 2012-2208)



Medaille Wappen Ungarn 1874 (Rauch 301-1976)



Medaille Kaiser Trieste 1882 (Rauch 301-1654)



Medaille Kaiser 1885 / Kaiser Alexander III. (Rauch 90-1657)



Medaille Kaiser 1889 / Kaiser Wilhelm II. (Rauch 301-1663)



Medaille Kaiser 1888 40. Krönungs-Jubil. (Rauch 2012-2212)



Medaille Kaiser Wien Erweiterung 1890 (Rauch 301-1664)



Medaille Kronprinz Rudolf 1888 Zagreb Hochzeit (Rauch 94-4142)



Medaille Landwirtschaftsausstellung 1891 (Tautenhayn 1891) Av: Bauer, Merkur und Schmied; Rv: Stefanskrone;



Medaille Kronprinz Rudolf 1889 Selbstmord (Rauch 94-4142)



Medaille Kaiser 1891 Prag (Rauch 301-1668)



Medaille Kronprinz Rudolf 1889 Selbstmord (Rauch 2014-1671)



Medaille Kaiser 1891 Kralovské vinohrady (Rauch 301-1667)



Münze Kaiser 1892 Österreich-Ungarn (Aureo 262-2184)



Med. Kaiser 1892 Krönungs-Jubil. Ungarn (Rauch 2012-2216)



Medaille Kaiser 1892 Brünn (Rauch 301-1888)



Medaille Kaiser 1893 Viribus unitis (Wag 67-4010)



Medaille Kaiser 1894 / Ungarn Dukaten (Nudelman 13-402)



Medaille Kaiserpaar 1896 / Ungarn Millennium (Rauch 301-1669)



Medaille Kaiser 1896 / Ungarn Millennium (Wag 67-3037)



Medaille Kaiser 1896 / König Karl I. Rumänien / König Alexander I. Serbien Eisernes Tor (Rauch 301-1670)



Medaille Kaiser 1898 Krönungs-Jubiläum (Rauch 301-1672)



Medaille Kaiser 1898 Krönungs-Jubiläum (Rauch 2012-2218)



Medaille Kaiserin 1898 Tod (Rauch 2012-2222)



Medaille Kaiserin 1898 Tod (FJ-Museum 2014)



Medaille Kaiser 1898 / Wiener Ringstraße (Rauch 301-1671)



Medaille Kaiser 1903 / König Leopold II. (Rauch 301-1674)



Medaille Kaiser 1904 / Joseph II. / Maximilian I. Protestantismus (Rauch 301-1674)



Medaille Kaiser 1908 / 60. Jubiläum (Rauch 301-1684)



Medaille Kaiser 1909 / Tiroler Aufstand (Rauch 301-1684)



Medaille Kaiser 1909 / Zeppelin Bregenz (Rauch 301-1685)



Medaille Kaiser 1910 / 80. Geburtstag (Rauch 301-1689)



Medaille Kaiser 1910 / 80. Geburtstag (Rauch 301-1688)



Medaille Kaiser 1914 Kriegsbeginn (Rauch 301-1691)



Medaille Kaiser 1914 Kriegsbeginn (Rauch 2012-2244)



Münze Kaiser 1915 Österreich-Ungarn (Aureo 262-2185)



Medaille Kaiser 1915 / Kriegserklärung (Rauch 301-1691)



Medaille Kaiser 1915 Kriegsbeginn (Rauch 2012-2245)



Medaille Kaiser 1916 Kriegsbeginn (Rauch 2012-2245)



Medaille Kaiser 1915 / Wilhelm II. / Sultan Mohammed V. (Rauch 301-1692)



Medaille Kaiser 1916 / Tod des Kaisers (Rauch 301-1695)



Medaille Kaiser 1916 / Tod des Kaisers (FJ-Museum 2014)



Abb. 2014-2/59-02a

**Büste Kaiser Joseph II. von Österreich (reg. 1765-1790)**  
 farbloses Glas, gepresst, mattiert, H 14,5 cm  
 auf der Büste Relieffinschrift: „JOSEF II“  
 vgl. Riedel 1994, S. 133, Abb. 251  
 Riedel, Polaun, Isergebirge, 1850-1900, MSB Jablonec  
 vgl. Adlerová 1972, S. 16, Kat. Nr. 30

Dr. Fischer Auktionskatalog 274-I  
 Europäisches Glas 16.-19. Jahrhundert (19.10.2019)  
 Los 524 - „Büste von König Josef II.  
 Mattiertes Pressglas, bez. "JOSEF II", auf gestuften Sockel  
 aus schwarzem Glas. H 14,5 cm  
 Lit.: Ausst.katalog Riedel, Eine Symphonie aus Glas, 1994,  
 Abb. 250f.  
 Lit.: Pressglas-Korrespondenz 2018-1/68 S. 1-17  
 Fa. Riedel, Gablonz, um 1880



Abb. 2001-1/181a u. Abb. 2001-1/181b

**Büste Kaiserin Elisabeth als Königin von Ungarn 1867**  
 Büste farbloses Glas, säure-mattiert  
 schwarzer Glassockel, H ??? cm  
 Sammlung Bienhaus (Foto Bienhaus)  
 [PK 2001-1: Harrach'sche Glashütte, Nový Svět  
 oder Riedel, Polaun, Mitte bis Ende 19. Jhdt.]  
 PK 2005-3, SG: siehe MB Josef Riedel, Polaun, um 1885  
[www.pressglas-korrespondenz.de/aktuelles/pdf/pk-2005-3w-bienhaus-kaiserin-elisabeth.pdf](http://www.pressglas-korrespondenz.de/aktuelles/pdf/pk-2005-3w-bienhaus-kaiserin-elisabeth.pdf)



Abb. 2020/12-02

**Kaiser Franz Joseph I. & Kaiserin Elisabeth von Österreich**  
 farbloses Pressglas, säure-mattiert  
 Sockel opak-schwarzes Pressglas, poliert  
 H Figuren ?? / ?? cm, D / H Sockel ?? cm  
 zur Krönung als König und Königin von Ungarn, Budapest  
 am 8. Juni 1867, nach dem „Ausgleich“  
 vgl. [www.pressglas-korrespondenz.de/aktuelles/pdf/pk-2014-2w-sg-riedel-buesten-kaiser-kaiserin-1854.pdf](http://www.pressglas-korrespondenz.de/aktuelles/pdf/pk-2014-2w-sg-riedel-buesten-kaiser-kaiserin-1854.pdf)

Dorotheum 20.11.2012, Los 7002, Gebot ???  
 „Kaiser Franz Joseph I. und  
 Kaiserin Elisabeth von Österreich  
 Glasmanufaktur Riedel, um 1880  
 2 Büsten auf Sockel, farbloses mattiertes Glas,  
 schwarz erscheinender Glassockel, H 14 cm“  
<https://www.dorotheum.com/en/II/4458766/>



Abb. 2020/12-02  
**Etikett mit Rand aus blauen Kugeln**  
 vgl. Etikett mit Rand aus blauen Dreiecken  
 Abb. 2005-3/012



Abb. 2005-3/012  
**Weibliche Büste mit Helm und Schuppenpanzer**  
 farbloses Pressglas, mattiert, Schulterkontur nach dem Pressen stark nachgeschliffen  
 Sockel aus schwarzem Glas  
 alle Flächen des Sockels plangeschliffen und poliert  
 H insg. 11 cm, Figur H 9,5 cm, T max ca. 5 cm, B 4,8 cm  
 Sockel H 1,6 cm, L 8,4 cm, B 7,6 cm, unter dem Sockel  
**Etikett mit Rand aus blauen Dreiecken**  
 Sammlung SG PG-921, jetzt Glasmuseum Passau  
 erworben bei [www.glaskilian.de](http://www.glaskilian.de) / p151  
 Kilian: „wohl Frankreich vor 1870?“  
**SG: wahrscheinlich Riedel, Polubný [Polaun], um 1885**



Abb. 2020-12/03

Medaille Kaiser Franz Joseph I. und Kaiserin Elisabeth, 1854 (Rauch 2014-1645) - Vorbild für Büsten von Riedel zur Hochzeit 1854 - bisher konnte nicht dokumentiert werden, wann die Büsten aus Pressglas hergestellt wurden!



Abb. 2020-12/xx

Medaille Kaiserin 1867 Krönung Ungarn (Rauch 94-4107) (Krönung am 8. Juni 1867 / MDCCCLXVII)  
„ERZSÉBET AVSZTRIAI CSÁSZÁRNÉ.“



Abb. 2020-12/xx

Medaille Kaiserin 1867 Krönung Ungarn (Numisbids 282-87) (Krönung am 8. Juni 1867 / MDCCCLXVII)  
„ERZSÉBET AVSZTRIAI CSÁSZÁRNÉ.“



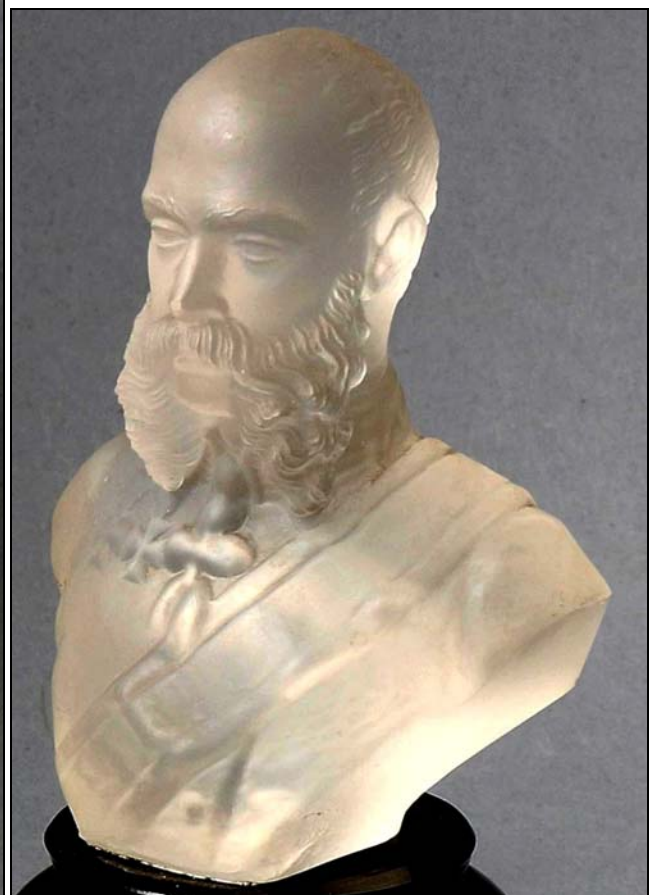
Abb. 2005-3-01/001; Sammlung Ornela, Desná

MB Riedel um 1885, Tafel 116, Nr. 355, Büsten Königin Elisabeth mit Krone, Nr. 356, König Franz Joseph von Ungarn, 1867



Abb. 2020/12-xx (Maßstab ca. 75 %, Kaiser gespiegelt)

Kaiser Franz Joseph I. und Kaiserin Elisabeth von Österreich, farbloses Pressglas, säure-mattiert zur Krönung als König und Königin von Ungarn, Budapest am 8. Juni 1867, nach dem „Ausgleich“  
Auktionskatalog Dorotheum 2018, Los Nr. 139 ... Gebot € 400



## Siehe unter anderem auch:

- PK 1999-5 SG, Figuren aus Pressglas von Riedel, Polaun, Isergebirge  
 PK 2000-5 Adlerová, Figuren aus Pressglas von Riedel oder Nový Svět (Adlerová 1995)  
 Kaiser Franz Joseph I. und Kaiserin Elisabeth von Österreich-Ungarn;  
 PK 2001-1 Bienhaus, Figuren aus Pressglas von Riedel oder Nový Svet, Kaiserin Elisabeth  
 PK 2005-1 SG, Zu sechs Abbildungen von Pressgläsern aus dem Ausstellungs-Katalog  
 Jarmila Brožová, České sklo 1800-1860, Praha 1975  
 (Pressglas-Büsten Kaiser Franz Joseph I. und Kaiserin Elisabeth)  
 PK 2005-2 SG, Wer ist diese Frau? Kaiserin Elisabeth von Österreich?  
 eine Frau mit „majestätischer“ Haltung? eine Frau mit vielen Gesichtern?  
 PK 2005-3 Bienhaus, SG, Büste Kaiserin Elisabeth von Österreich-Ungarn, Riedel, um 1885  
 PK 2005-3 SG, Musterbuch Glasfabrik Josef Riedel sen., Unterpolaun / Dolní Polubný, um 1885  
 Kronprinz Rudolf von Österreich, Kronprinzessin Stephanie von Österreich  
 Kaiser Franz Joseph I. und Kaiserin Elisabeth von Österreich-Ungarn  
 Kaiser Wilhelm I. von Deutschland, Queen Victoria, Prince of Wales / King Edward VII.  
 Benjamin Disraeli, William Ewart Gladstone  
 PK 2005-3 Anhang 01, SG, Ornela, Musterbuch Josef Riedel, Polaun [Polubný], um 1885 (Auszug)  
 PK 2007-1 Schmaus, SG, Büsten Kaiser Franz Joseph I. und Kaiserin Elisabeth, Riedel, um 1885  
 PK 2010-1 Spiegl, Zur frühen Geschichte der Harrach'schen Glashütte in Neuwelt  
 in: Herkunft der Zwischengoldgläser und Verbindungen zu Johann Joseph Mildner  
 PK 2012-1 Mattes, SG, Quader-förmiger Briefbeschwerer mit Goethe-Paste im Knauf  
 Harrach / Neuwelt, 1826 - 1850  
 PK 2012-1 SG, Paperweight „Friedrich von Schiller“ Hersteller unbekannt, Harrachov / Neuwelt  
 (oder Josephinenhütte?), um 1850  
 PK 2012-3 Kuban, SG, Büste Queen Victoria, Inschrift „Heaven's Light Our Guide“, Riedel, vor 1885  
 (s.a. [Datierung Kaiserin Elisabeth & Kaiser Franz Joseph I. 1867](#))  
 PK 2014-1 SG, Zur K. k. priv. Porzellan- u. Steingutfabrik von Kriegel & Co., Prag, 1842-1854  
 (Büsten des Kaiserpaars zur Hochzeit von Augarten 1855)

Siehe unter anderem auch WEB PK - in allen Web-Artikeln gibt es umfangreiche Hinweise auf weitere Artikel zum Thema - suchen auf [www.pressglas-korrespondenz.de](http://www.pressglas-korrespondenz.de) mit GOOGLE Lokal →

Riedel Figuren Kaiser und Kaiserin ... Rudolf ... Dichter ...

- [www.pressglas-korrespondenz.de/aktuelles/pdf/pk-1999-4w-billek-riedel-goethe.pdf](http://www.pressglas-korrespondenz.de/aktuelles/pdf/pk-1999-4w-billek-riedel-goethe.pdf)  
[www.pressglas-korrespondenz.de/aktuelles/pdf/pk-1999-5w-riedel-chronik.pdf](http://www.pressglas-korrespondenz.de/aktuelles/pdf/pk-1999-5w-riedel-chronik.pdf)  
[www.pressglas-korrespondenz.de/aktuelles/pdf/pk-1999-5-riedel-figuren.pdf](http://www.pressglas-korrespondenz.de/aktuelles/pdf/pk-1999-5-riedel-figuren.pdf)  
[www.pressglas-korrespondenz.de/aktuelles/pdf/pk-1999-5w-figuren-pressglas-1.pdf](http://www.pressglas-korrespondenz.de/aktuelles/pdf/pk-1999-5w-figuren-pressglas-1.pdf)  
[www.pressglas-korrespondenz.de/aktuelles/pdf/pk-1999-5w-figuren-pressglas-2.pdf](http://www.pressglas-korrespondenz.de/aktuelles/pdf/pk-1999-5w-figuren-pressglas-2.pdf)  
[www.pressglas-korrespondenz.de/aktuelles/pdf/pk-1999-6w-marx-lassalle.pdf](http://www.pressglas-korrespondenz.de/aktuelles/pdf/pk-1999-6w-marx-lassalle.pdf)  
[www.pressglas-korrespondenz.de/aktuelles/pdf/pk-2000-5w-adlerova-harrach-buesten-kaiser.pdf](http://www.pressglas-korrespondenz.de/aktuelles/pdf/pk-2000-5w-adlerova-harrach-buesten-kaiser.pdf)  
[www.pressglas-korrespondenz.de/aktuelles/pdf/pk-2000-5w-sg-monarchen-deutschland.pdf](http://www.pressglas-korrespondenz.de/aktuelles/pdf/pk-2000-5w-sg-monarchen-deutschland.pdf)  
[www.pressglas-korrespondenz.de/aktuelles/pdf/pk-2000-5w-sg-monarchen-oesterreich.pdf](http://www.pressglas-korrespondenz.de/aktuelles/pdf/pk-2000-5w-sg-monarchen-oesterreich.pdf)  
[www.pressglas-korrespondenz.de/aktuelles/pdf/stopfer-wagner-bueste.pdf](http://www.pressglas-korrespondenz.de/aktuelles/pdf/stopfer-wagner-bueste.pdf) ..... PK 2001-5  
[www.pressglas-korrespondenz.de/aktuelles/pdf/pk-2002-4w-adlerova-pressglas-cssr-1972.pdf](http://www.pressglas-korrespondenz.de/aktuelles/pdf/pk-2002-4w-adlerova-pressglas-cssr-1972.pdf)  
[www.pressglas-korrespondenz.de/aktuelles/pdf/pk-2003-2w-novy-lisovane-sklo.pdf](http://www.pressglas-korrespondenz.de/aktuelles/pdf/pk-2003-2w-novy-lisovane-sklo.pdf)  
[www.pressglas-korrespondenz.de/aktuelles/pdf/geisel-bueste-kaiser-franz-joseph-2.pdf](http://www.pressglas-korrespondenz.de/aktuelles/pdf/geisel-bueste-kaiser-franz-joseph-2.pdf)..... PK 2003-3  
 (Kaiser Wilhelm I.!)  
[www.pressglas-korrespondenz.de/aktuelles/pdf/geisel-bueste-kaiser-franz-joseph-2.pdf](http://www.pressglas-korrespondenz.de/aktuelles/pdf/geisel-bueste-kaiser-franz-joseph-2.pdf)..... PK 2003-3  
 (Kaiser Wilhelm I.!)  
[www.pressglas-korrespondenz.de/aktuelles/pdf/geisel-teller-voltaire.pdf](http://www.pressglas-korrespondenz.de/aktuelles/pdf/geisel-teller-voltaire.pdf) ..... PK 2003-4  
[www.pressglas-korrespondenz.de/aktuelles/pdf/pk-2004-1w-21-novy-pressglas-isergebirge.pdf](http://www.pressglas-korrespondenz.de/aktuelles/pdf/pk-2004-1w-21-novy-pressglas-isergebirge.pdf)  
[www.pressglas-korrespondenz.de/aktuelles/pdf/pk-2005-1w-sg-kaiser-harrach.pdf](http://www.pressglas-korrespondenz.de/aktuelles/pdf/pk-2005-1w-sg-kaiser-harrach.pdf)  
[www.pressglas-korrespondenz.de/aktuelles/pdf/pk-2005-2w-sg-riedel-kaiserin-elisabeth.pdf](http://www.pressglas-korrespondenz.de/aktuelles/pdf/pk-2005-2w-sg-riedel-kaiserin-elisabeth.pdf)  
[www.pressglas-korrespondenz.de/aktuelles/pdf/pk-2005-2w-sg-riedel-goethe.pdf](http://www.pressglas-korrespondenz.de/aktuelles/pdf/pk-2005-2w-sg-riedel-goethe.pdf)  
 (Goethe, Schiller, Mozart, Wagner, Beethoven)  
[www.pressglas-korrespondenz.de/aktuelles/pdf/pk-2005-2w-sg-figuren-pressglas.pdf](http://www.pressglas-korrespondenz.de/aktuelles/pdf/pk-2005-2w-sg-figuren-pressglas.pdf)  
[www.pressglas-korrespondenz.de/aktuelles/pdf/pk-2005-2w-sg-schaffgotsch-delphine.pdf](http://www.pressglas-korrespondenz.de/aktuelles/pdf/pk-2005-2w-sg-schaffgotsch-delphine.pdf)  
[www.pressglas-korrespondenz.de/aktuelles/pdf/pk-2005-3w-bienhaus-kaiserin-elisabeth.pdf](http://www.pressglas-korrespondenz.de/aktuelles/pdf/pk-2005-3w-bienhaus-kaiserin-elisabeth.pdf)  
[www.pressglas-korrespondenz.de/aktuelles/pdf/pk-2005-3w-kilian-athene.pdf](http://www.pressglas-korrespondenz.de/aktuelles/pdf/pk-2005-3w-kilian-athene.pdf)  
[www.pressglas-korrespondenz.de/aktuelles/pdf/pk-2005-3w-stopfer-riedel-figuren.pdf](http://www.pressglas-korrespondenz.de/aktuelles/pdf/pk-2005-3w-stopfer-riedel-figuren.pdf)

[www.pressglas-korrespondenz.de/aktuelles/pdf/pk-2005-3w-sg-mb-riedel-1885.pdf](http://www.pressglas-korrespondenz.de/aktuelles/pdf/pk-2005-3w-sg-mb-riedel-1885.pdf)  
[www.pressglas-korrespondenz.de/archiv/pdf/pk-2005-3w-01-mb-riedel-1885.pdf](http://www.pressglas-korrespondenz.de/archiv/pdf/pk-2005-3w-01-mb-riedel-1885.pdf)  
[www.pressglas-korrespondenz.de/aktuelles/pdf/pk-2005-4w-mauerhoff-radeberg-pessformen.pdf](http://www.pressglas-korrespondenz.de/aktuelles/pdf/pk-2005-4w-mauerhoff-radeberg-pessformen.pdf)  
[www.pressglas-korrespondenz.de/aktuelles/pdf/pk-2006-1w-kaiser-wilhelm-franz-joseph-riedel-lang.pdf](http://www.pressglas-korrespondenz.de/aktuelles/pdf/pk-2006-1w-kaiser-wilhelm-franz-joseph-riedel-lang.pdf)  
[www.pressglas-korrespondenz.de/aktuelles/pdf/pk-2006-2w-stopfer-schale-muschel.pdf](http://www.pressglas-korrespondenz.de/aktuelles/pdf/pk-2006-2w-stopfer-schale-muschel.pdf)  
[www.pressglas-korrespondenz.de/aktuelles/pdf/pk-2007-1w-schmaus-riedel-franz-joseph.pdf](http://www.pressglas-korrespondenz.de/aktuelles/pdf/pk-2007-1w-schmaus-riedel-franz-joseph.pdf)  
[www.pressglas-korrespondenz.de/aktuelles/pdf/pk-2007-3w-vogt-schiller-riedel.pdf](http://www.pressglas-korrespondenz.de/aktuelles/pdf/pk-2007-3w-vogt-schiller-riedel.pdf)  
[www.pressglas-korrespondenz.de/aktuelles/pdf/pk-2008-4w-fischer-riedel-kronprinz-rudolf.pdf](http://www.pressglas-korrespondenz.de/aktuelles/pdf/pk-2008-4w-fischer-riedel-kronprinz-rudolf.pdf)  
[www.pressglas-korrespondenz.de/aktuelles/pdf/pk-2010-1w-spiegel-harrach.pdf](http://www.pressglas-korrespondenz.de/aktuelles/pdf/pk-2010-1w-spiegel-harrach.pdf)  
[www.pressglas-korrespondenz.de/aktuelles/pdf/pk-2011-3w-zeh-harrach-kreuz-paste-christus.pdf](http://www.pressglas-korrespondenz.de/aktuelles/pdf/pk-2011-3w-zeh-harrach-kreuz-paste-christus.pdf)  
[www.pressglas-korrespondenz.de/aktuelles/pdf/pk-2012-1w-jakob-bacc-schiller.pdf](http://www.pressglas-korrespondenz.de/aktuelles/pdf/pk-2012-1w-jakob-bacc-schiller.pdf)  
[www.pressglas-korrespondenz.de/aktuelles/pdf/pk-2012-1w-mattes-goethe-paperweight.pdf](http://www.pressglas-korrespondenz.de/aktuelles/pdf/pk-2012-1w-mattes-goethe-paperweight.pdf)  
[www.pressglas-korrespondenz.de/aktuelles/pdf/pk-2012-1w-sg-schiller-paperweight.pdf](http://www.pressglas-korrespondenz.de/aktuelles/pdf/pk-2012-1w-sg-schiller-paperweight.pdf)  
[www.pressglas-korrespondenz.de/aktuelles/pdf/pk-2012-2w-vogt-louis-napoleon-pius-marke.pdf](http://www.pressglas-korrespondenz.de/aktuelles/pdf/pk-2012-2w-vogt-louis-napoleon-pius-marke.pdf)  
[www.pressglas-korrespondenz.de/aktuelles/pdf/pk-2012-2w-peltonen-pessglas-widerstand-2012.pdf](http://www.pressglas-korrespondenz.de/aktuelles/pdf/pk-2012-2w-peltonen-pessglas-widerstand-2012.pdf)  
 (Politischer Widerstand in Finnland vor 1917)  
[www.pressglas-korrespondenz.de/aktuelles/pdf/pk-2012-3w-kuban-riedel-victoria-bueste.pdf](http://www.pressglas-korrespondenz.de/aktuelles/pdf/pk-2012-3w-kuban-riedel-victoria-bueste.pdf)  
 (s.a. Kaiserin Elisabeth & Kaiser Franz Joseph I. 1867)  
[www.pressglas-korrespondenz.de/aktuelles/pdf/pk-2013-1w-sg-katalog-harrach-2012-prag-pilsen.pdf](http://www.pressglas-korrespondenz.de/aktuelles/pdf/pk-2013-1w-sg-katalog-harrach-2012-prag-pilsen.pdf)  
[www.pressglas-korrespondenz.de/aktuelles/pdf/pk-2013-1w-jablonec-harrachov-aust-2013.pdf](http://www.pressglas-korrespondenz.de/aktuelles/pdf/pk-2013-1w-jablonec-harrachov-aust-2013.pdf)  
[www.pressglas-korrespondenz.de/aktuelles/pdf/pk-2013-1w-sg-schale-delphin.pdf](http://www.pressglas-korrespondenz.de/aktuelles/pdf/pk-2013-1w-sg-schale-delphin.pdf)  
[www.pressglas-korrespondenz.de/aktuelles/pdf/pk-2014-1w-fischer-225-harrach-petrus-1840.pdf](http://www.pressglas-korrespondenz.de/aktuelles/pdf/pk-2014-1w-fischer-225-harrach-petrus-1840.pdf)  
[www.pressglas-korrespondenz.de/aktuelles/pdf/pk-2014-1w-sg-teller-kriegel-prag-bacc-1842.pdf](http://www.pressglas-korrespondenz.de/aktuelles/pdf/pk-2014-1w-sg-teller-kriegel-prag-bacc-1842.pdf)  
 (Büsten Kaiserpaar Augarten 1855, Büsten Kriegel 1840/1850, Büsten Chodau 1850)  
[www.pressglas-korrespondenz.de/aktuelles/pdf/pk-2014-2w-adlerova-pessglas-1995.pdf](http://www.pressglas-korrespondenz.de/aktuelles/pdf/pk-2014-2w-adlerova-pessglas-1995.pdf)  
[www.pressglas-korrespondenz.de/aktuelles/pdf/pk-2014-2w-fischer-231-zwiesel-harrach-paste.pdf](http://www.pressglas-korrespondenz.de/aktuelles/pdf/pk-2014-2w-fischer-231-zwiesel-harrach-paste.pdf)  
[www.pressglas-korrespondenz.de/aktuelles/pdf/pk-2014-2w-sg-kaiser-joseph-ii-riedel-1892.pdf](http://www.pressglas-korrespondenz.de/aktuelles/pdf/pk-2014-2w-sg-kaiser-joseph-ii-riedel-1892.pdf) / neu!  
[www.pressglas-korrespondenz.de/aktuelles/pdf/pk-2014-2w-sg-riedel-buesten-kaiser-kaiserin-1854.pdf](http://www.pressglas-korrespondenz.de/aktuelles/pdf/pk-2014-2w-sg-riedel-buesten-kaiser-kaiserin-1854.pdf)  
[www.pressglas-korrespondenz.de/aktuelles/pdf/pk-2014-3w-stopfer-riedel-grevy-1885.pdf](http://www.pressglas-korrespondenz.de/aktuelles/pdf/pk-2014-3w-stopfer-riedel-grevy-1885.pdf)  
[www.pressglas-korrespondenz.de/aktuelles/pdf/pk-2015-3w-ebay-bueste-goethe-riedel-1890.pdf](http://www.pressglas-korrespondenz.de/aktuelles/pdf/pk-2015-3w-ebay-bueste-goethe-riedel-1890.pdf)  
[www.pressglas-korrespondenz.de/aktuelles/pdf/pk-2016-1w-ebay-riedel-matrose-1885.pdf](http://www.pressglas-korrespondenz.de/aktuelles/pdf/pk-2016-1w-ebay-riedel-matrose-1885.pdf)  
[www.pressglas-korrespondenz.de/aktuelles/pdf/pk-2018-1w-sg-wendl-kriegel-figuren-1850.pdf](http://www.pressglas-korrespondenz.de/aktuelles/pdf/pk-2018-1w-sg-wendl-kriegel-figuren-1850.pdf)  
[www.pressglas-korrespondenz.de/aktuelles/pdf/pk-2019w-stopfer-reich-becher-deak-1903.pdf](http://www.pressglas-korrespondenz.de/aktuelles/pdf/pk-2019w-stopfer-reich-becher-deak-1903.pdf)  
[www.pressglas-korrespondenz.de/aktuelles/pdf/pk-2020w-sg-riedel-buesten-kaiser-kaiserin-1867.pdf](http://www.pressglas-korrespondenz.de/aktuelles/pdf/pk-2020w-sg-riedel-buesten-kaiser-kaiserin-1867.pdf)  
[www.pressglas-korrespondenz.de/aktuelles/pdf/pk-2019w-sg-sittiche-rosa-art-deco-riedel-1938.pdf](http://www.pressglas-korrespondenz.de/aktuelles/pdf/pk-2019w-sg-sittiche-rosa-art-deco-riedel-1938.pdf)

### Riedel Tierfiguren ...

[www.pressglas-korrespondenz.de/aktuelles/pdf/chiarenza-felis-leo.pdf](http://www.pressglas-korrespondenz.de/aktuelles/pdf/chiarenza-felis-leo.pdf) ..... PK 2000-2  
[www.pressglas-korrespondenz.de/aktuelles/pdf/pk-2005-3w-kilian-athene.pdf](http://www.pressglas-korrespondenz.de/aktuelles/pdf/pk-2005-3w-kilian-athene.pdf) (Riedel?)  
[www.pressglas-korrespondenz.de/aktuelles/pdf/pk-2007-3w-vogt-jagdhund-stoelzle.pdf](http://www.pressglas-korrespondenz.de/aktuelles/pdf/pk-2007-3w-vogt-jagdhund-stoelzle.pdf) (Riedel?)  
[www.pressglas-korrespondenz.de/aktuelles/pdf/pk-2009-4w-stopfer-riedel-adonis.pdf](http://www.pressglas-korrespondenz.de/aktuelles/pdf/pk-2009-4w-stopfer-riedel-adonis.pdf) (Riedel?)  
[www.pressglas-korrespondenz.de/aktuelles/pdf/pk-2010-4w-kuban-riedel-1885-kind.pdf](http://www.pressglas-korrespondenz.de/aktuelles/pdf/pk-2010-4w-kuban-riedel-1885-kind.pdf)  
[www.pressglas-korrespondenz.de/aktuelles/pdf/pk-2011-3w-kuban-riedel-jagdhund.pdf](http://www.pressglas-korrespondenz.de/aktuelles/pdf/pk-2011-3w-kuban-riedel-jagdhund.pdf)  
[www.pressglas-korrespondenz.de/aktuelles/pdf/pk-2011-3w-kuban-riedel-jaeger.pdf](http://www.pressglas-korrespondenz.de/aktuelles/pdf/pk-2011-3w-kuban-riedel-jaeger.pdf)  
[www.pressglas-korrespondenz.de/aktuelles/pdf/pk-2012-1w-kuban-loewe-briefbeschwerer.pdf](http://www.pressglas-korrespondenz.de/aktuelles/pdf/pk-2012-1w-kuban-loewe-briefbeschwerer.pdf)  
[www.pressglas-korrespondenz.de/aktuelles/pdf/pk-2012-1w-kuban-riedel-adonis-schwarz.pdf](http://www.pressglas-korrespondenz.de/aktuelles/pdf/pk-2012-1w-kuban-riedel-adonis-schwarz.pdf)  
[www.pressglas-korrespondenz.de/aktuelles/pdf/pk-2012-3w-vogt-riedel-linke-hand.pdf](http://www.pressglas-korrespondenz.de/aktuelles/pdf/pk-2012-3w-vogt-riedel-linke-hand.pdf)  
[www.pressglas-korrespondenz.de/aktuelles/pdf/pk-2012-4w-kuban-riedel-dackel-schwarz.pdf](http://www.pressglas-korrespondenz.de/aktuelles/pdf/pk-2012-4w-kuban-riedel-dackel-schwarz.pdf)  
[www.pressglas-korrespondenz.de/aktuelles/pdf/pk-2013-4w-kuban-riedel-hund-1885.pdf](http://www.pressglas-korrespondenz.de/aktuelles/pdf/pk-2013-4w-kuban-riedel-hund-1885.pdf)  
[www.pressglas-korrespondenz.de/aktuelles/pdf/pk-2013-4w-kuban-pessglas-tschechien-2014.pdf](http://www.pressglas-korrespondenz.de/aktuelles/pdf/pk-2013-4w-kuban-pessglas-tschechien-2014.pdf)  
 (Löwe, Pferd)  
[www.pressglas-korrespondenz.de/aktuelles/pdf/pk-2013-4w-stopfer-riedel-loewen-1885.pdf](http://www.pressglas-korrespondenz.de/aktuelles/pdf/pk-2013-4w-stopfer-riedel-loewen-1885.pdf)  
[www.pressglas-korrespondenz.de/aktuelles/pdf/pk-2014-2w-neumann-rechnungen-medailen-1890.pdf](http://www.pressglas-korrespondenz.de/aktuelles/pdf/pk-2014-2w-neumann-rechnungen-medailen-1890.pdf) (Münzen, Medailen ... Weltausstellung Wien)

