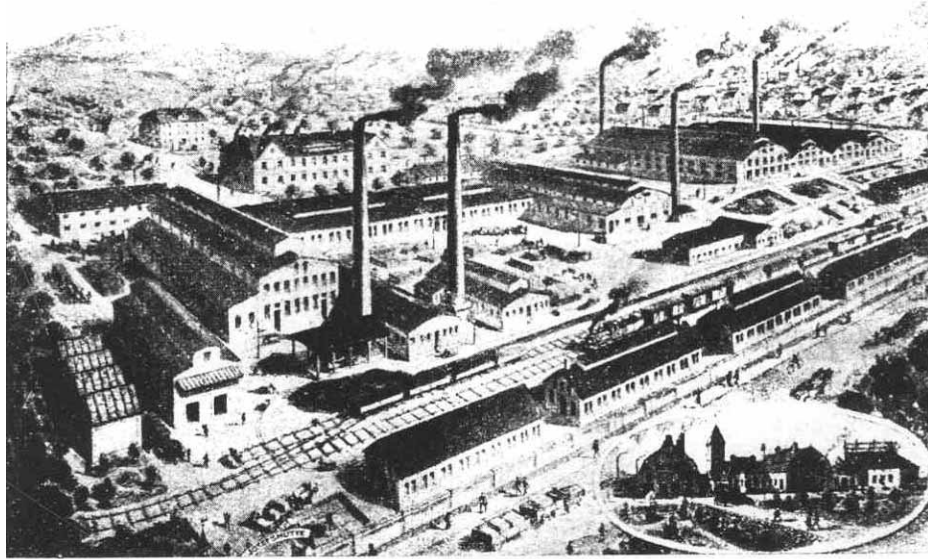


Abb. 2004-1-01/001

Musterbuch Penhaswerke 1939, Tafel II, Titelblatt mit Glaswerk, Josefshütte in Turn bei Teplitz  
Sammlung Neumann

Glasfabrik Josefshütte in Turn bei Teplitz

## Musterbuch Penhaswerke, Turn bei Teplitz-Schönau, um 1939 (Auszug)

Zur Verfügung gestellt von Herrn Dieter Neumann. Herzlichen Dank!

**Einband:** nicht erhalten

Abb. 2004-1-01/002

Musterbuch Penhaswerke 1939, Tafel I, Titelblatt  
Sammlung Neumann

**Titelblatt:**

Penhaswerke

Glasfabriken A.-G.

Zentralbüro: Turn bei Teplitz-Schönau

Fabriken:

Josefshütte in Turn bei Teplitz [Trnovany]

Ullersdorf bei Teplitz (Böhmen) [Oldřiš?, Oldrichov?]

Hronské-Rudnó (Slovakei)

[Rauden am Fluss Hron / Gran]

Nová Bana (Slovakei)

[Königsberg am Fluss Hron / Gran]

Fabrikation:

Pressglas aller Art

Schleif- und Service-Glas

Verpackungsgläser

Lampenzylinder und

Beleuchtungsglas jeden

Genres, Glühkolben

Niederlage und Verkaufsbüro: Wien, I., Wollzeile 17

Telegrammadresse: Glaspahas Wien

Telephon Nr. 20-98

Export nach allen Ländern

Man verlange Spezialkataloge

**Ges. gesch. Warenzeichen:** nicht erhalten

**Zusammen erhalten:**

Titelblatt, Inhalts-Verzeichnis, Nummern-Verzeichnis

Tafeln 1-16 Pressglas

Tafeln 17-47 geblasenes Hohlglas

Nachtrag Tafeln 1 - 14 geblasenes Hohlglas

30/21 cm Titelblatt u. Tafeln

Die Tafeln sind auf weißem Papier schwarz gedruckt.

Preislisten sind nicht erhalten  
Maße sind in Liter angegeben

Alle Blätter sind fest eingebunden und können nicht ausgetauscht oder ergänzt werden.

Texte sind in deutscher Sprache.

**Verkaufs-, Lieferungs- und Zahlungsbedingungen:** nicht erhalten

**Farbentafel:** nicht erhalten

**Inhaltsverzeichnis:** siehe Seite xxx

**Drucker:** nicht erhalten

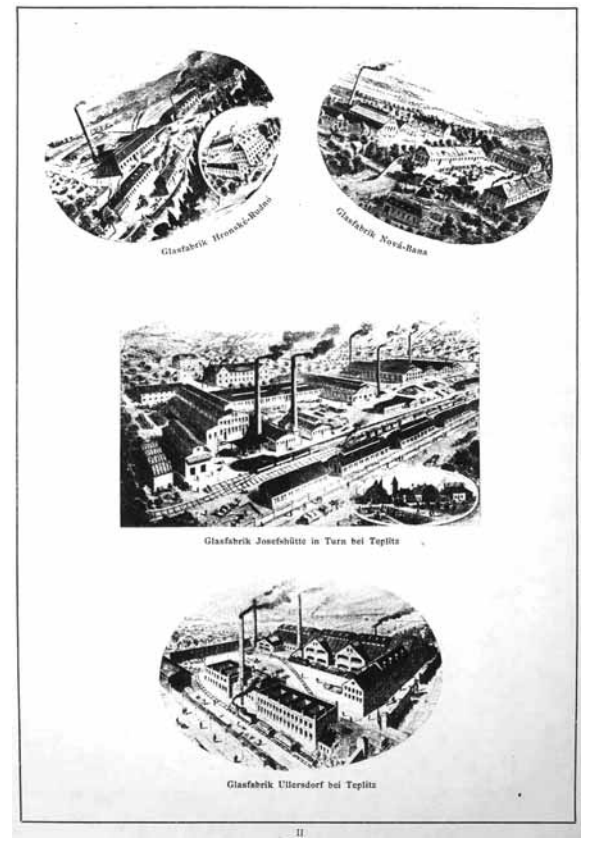
Abb. 2004-1-01/003  
Musterbuch Penhaswerke 1939, Tafel III, Inhaltsverzeichnis  
Sammlung Neumann

Inhaltsverzeichnis.			
	Seite		Seite
Aachenschalen	16	Maschinölfaschen	36
Anfätze	13, 14	Medizinflaschen	35
Balsamflaschen	36	Mekkanen	27
Buttergläser	37	Milchkannen	14
Beim	46, 47	Mundspülgläser	39
Becher, gepreßt	1, 2, 3, 4, 5, 6	Mundwasserflaschen	36
Becher, geblasen	20, 21, 22, 24, 25	Musterflaschen	36
Beleuchtungsartikel	45	Nachtlampenzylinder	42, 43
Beinölfaschen	36	Opelöfölgläser	35
Bierkannen	8, 28	Ölflaschen	36
Bierstatuen	6	Parfümflaschen	36
Bismutkränze	15	Petroflaschen	36
Bonbonnieren	34	Petrolmengenflüßler	42, 43, 44
Butterlösen	14	Pfefferstreuer	16
Butterrührgeräte	39	Picardillybecher	4, 5, 25
Champagnepokale	9	Präparatgläser	35
Champagnerbecher	34	Pulvergläser	41
Cremkannen	9	Puderlösen	15
Candle Globes	45	Rakiflaschen	31
Denimkränze	28	Reformbecher	26
Demotgläser	37	Rhinowitzflaschen	34
Duplexpokale	45	Ringschalen	15
Eckhaßepokale	9	Rumflaschen	33
Elektr. Water tight Fittings	45	Satzbehälter	16
Elementgläser	37	Saugflaschen	38
Enzlingbecken	38	Schälgeschalen	15
Flaschen	15, 18, 19, 31	Seiflösen	14
Fliegenfänger	38	Seifgläser	39
Furmflaschen	35	Servierkelche	28
Franchisementsflaschen	33	Servier	29, 30
Gurkengläser	57	Soßwasserpokale	9
Guanyflüßler	44	Schnapshotel und -Pokale	7, 27
Handbecher	15	Schiffflaschen	19
Handlampen	46, 47	Schleusen	10, 11, 12, 13
Heber	38	Standflaschen	34
Himbeerflaschen	33	Starrflaschen	15, 20
Honiggläser	40	Sturmleuchtentrichter	45
Invertal Glas Globes	45	Spiritflaschen	35
Jasengläser	14, 40	Tafelbecher	25
Kaffepokale	9, 28	Taschenflaschen	31
Kammuschalen	15	Teelocher	9, 27
Kammitenpokale	41	Teller	10, 11, 12, 13
Kinderkannen	9	Trichter	38
Kognakflaschen	34	Trichter	38
Kölnwasserflaschen	36	Unterstützler	12
Konservergläser	39	Urflaschen	38
Krüge	13, 17	Vogelstulphälben	38
Lehrtauchflaschen	33	Verpackungsgläser	40
Likörbecher und -Pokale	7, 37	Waschölfaschen	36
Likörflaschen	32, 33	Weinkelche	7, 28
Limonadeflaschen	33	Weinstaten	6, 28
Marmeladengläser	40		

**Hinweis:**

Der Abdruck wurde vom Original eingescannt. Die Gläser sind gut zu erkennen. Wo es notwendig ist, können Vergrößerungen per MAIL s.geiselberger@t-online oder per Post bestellt werden. Die nicht abgedruckten Seiten können nicht zur Verfügung gestellt werden.

Abb. 2004-1-01/004  
Musterbuch Penhaswerke 1939, Tafel II, Titelblatt mit Bildern der Glaswerke  
Sammlung Neumann



**Datum der Herausgabe um 1939:**

Auf dem Einband des Musterbuches und dem Titelblatt ist kein Datum angegeben. Das Datum des Musterbuches liegt vermutlich um 1939.

Ab Oktober 1938 annektierte das Deutsche Reich Gebiete der Tschechoslowakei, den Reichsgau Sudetenland. Im März 1939 wurde das restliche Gebiet der Tschechei besetzt und zum Reichsprotectorat Böhmen und Mähren. Die Slowakei 1939 erklärte sich noch vor der Besetzung der Tschechei als unabhängig und nahm die Staatsbezeichnung „Slovakia“ an. Diese Bezeichnung wird auf dem Titelblatt für die beiden Glaswerke Hronské-Rudnó und Nová Bana angegeben.

Eine Josefschütte in Kosten bei Teplitz wurde mindestens bis 1932/34 von Josef Rindskopf's Söhne AG betrieben.

Der Stil der gepressten und geblasenen Gläser ist in den Jahren 1938/1939 noch nicht ungewöhnlich.

Viele spezielle Gläser, Teegläser, Raki-Flaschen, Türkische Zuckerhafen, Mekkakandl und Moscheeampeln weisen darauf hin, dass ein wichtiges Absatzgebiet die Türkei war, die allerdings seit 1918 auf die eigentliche Türkei beschränkt war und nicht mehr das riesige Gebiet des ehemaligen Osmanischen Reiches beherrschte.

Abb. 2004-1-01/005  
Musterbuch Penhaswerke 1939, Tafel II, Titelblatt mit  
Glaswerk  
Ullersdorf bei Teplitz (Böhmen)  
Sammlung Neumann



Abb. 2004-1-01/006  
Musterbuch Penhaswerke 1939, Tafel II, Titelblatt mit  
Glaswerk  
Hronské-Rudnó (Slovakei)  
Sammlung Neumann



Abb. 2004-1-01/007  
Musterbuch Penhaswerke 1939, Tafel II, Titelblatt mit  
Glaswerk  
Nová Bana (Slovakei)  
Sammlung Neumann



Abb. 1998-1/013  
Zwei Wein- oder Wermutkelche  
6 Pseudo-Facetten mit geschliffenen Kerben dazwischen,  
gesteinelter Grund, am Grund 6 kleine Facetten, große Fa-  
cetten dunkelgelb gebeizt, Rand früher vergoldet  
farbloses Glas, H 15,0 cm, D 6,4 cm  
3 Formnähte, kaum erkennbar, sehr sorgfältig verarbeitet  
Sammlung Geiselberger PG-274  
nach Angabe des Händlers Glashütte Moser, Karlsbad,  
Penhaswerke, Turn b. Teplitz-Schönau, um 1900-1940  
s. MB Penhas 1939, Tafel 7, Nr. 28 u. 25



Abb. 2004-1-01/008  
Zwei Wein- oder Wermutkelche  
Penhaswerke, Turn b. Teplitz-Schönau, um 1900-1940  
s. MB Penhaswerke 1939, Tafel 7, Nr. 28 u. 25

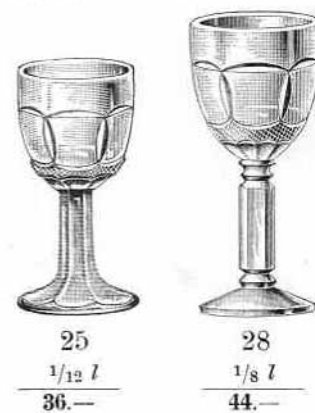


Abb. 2004-1-01/009  
 Kaffeepokal u. Becher, Erdbeeren, Grund Sablée  
 Penhaswerke, Turn b. Teplitz-Schönau, um 1900-1940  
 s. MB Penhaswerke 1939, Tafel 3, Nr. 48 u. Tafel 9, Nr. 32



Abb. 2002-4/062  
 Becher mit Erdbeeren  
 Grund regelmäßig diagonal fein gekörnt  
 farbl. Pressglas, teilw. vergoldet  
 Sammlung Geiselberger PG-044, H 10,2 cm, D 7,3 cm  
 s. Adlerová 1972, Kat.Nr. 119, o. Abb.  
 s. Preis-Kurant Pressglas Inwald AG 1914, Nr. 6916



Abb. 2002-4/061  
 Fußbecher mit Erdbeeren  
 Grund regelmäßig diagonal fein gekörnt  
 farbl. Pressglas, teilw. vergoldet  
 Sammlung Geiselberger PG-043, H 13,7 cm, D 7,5 cm  
 s. Preis-Kurant Pressglas Inwald AG 1914, Nr. 6915



Abb. 2004-1-01/010  
 Kaffeepokal u. Becher, Erdbeeren  
 Penhaswerke, Turn b. Teplitz-Schönau, um 1900-1940  
 s. MB Penhaswerke 1939, Tafel 3, Nr. 49 u. Tafel 9, Nr. 33



Abb. 2002-4/063  
 Becher mit Erdbeeren und Blättern  
 farbl. Pressglas  
 Sammlung Geiselberger PG-334, H 10 cm, D 6,8 cm  
 Hersteller unbekannt, Böhmen / Mähren, um 1900



Abb. 2004-1-01/011  
 Becher, 3 Ovale mit Rahmen aus 6-eckigen Diamanten  
 Penhaswerke, Turn b. Teplitz-Schönau, um 1900-1940  
 s. MB Penhaswerke 1939, Tafel 3, Nr. 64



64  
 $\frac{1}{5} \text{ l}$   
 26.—

Abb. 2003-4/326  
 Becher mit bunt bemalter Ansicht von „Stará Boleslav“  
 3 Ovale mit Rahmen aus 6-eckigen Diamanten  
 2 Ovale mit Blumen bemalt, Bodenstern  
 farbloses Pressglas, H 9,4 cm, D 6,7 cm, teilw. vergoldet  
 Sammlung Geiselberger PG-730  
 mögl. Josef Rindskopf AG, Kosten b. Teplitz, um 1920  
 vgl. MB Rindskopf Nr. 12A, 1920/1927  
 Tafel Gepreßte Becher, Nr. 1350 u. 1350a  
 mögl. Penhaswerke, Turn b. Teplitz-Schönau, um 1940  
 vgl. MB Penhaswerke 1939, Tafel 3, Nr. 64



Abb. 2002-4/064  
 Becher mit Erdbeeren und Blättern  
 farbl. Pressglas, teilw. vergoldet  
 Sammlung Geiselberger PG-342, H 14,6 cm, D 6,9 cm  
 Hersteller unbekannt, Böhmen / Mähren, um 1900



Abb. 2004-1-01/012  
Musterbuch Penhaswerke 1939, Tafel 1, Becher gepresst  
Sammlung Neumann

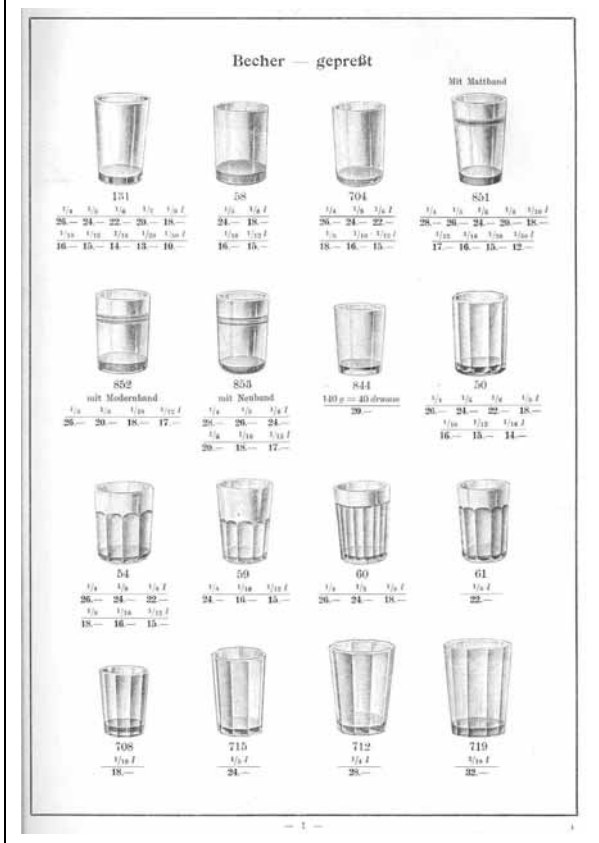


Abb. 2004-1-01/014  
Musterbuch Penhaswerke 1939, Tafel 3, Becher gepresst  
Sammlung Neumann

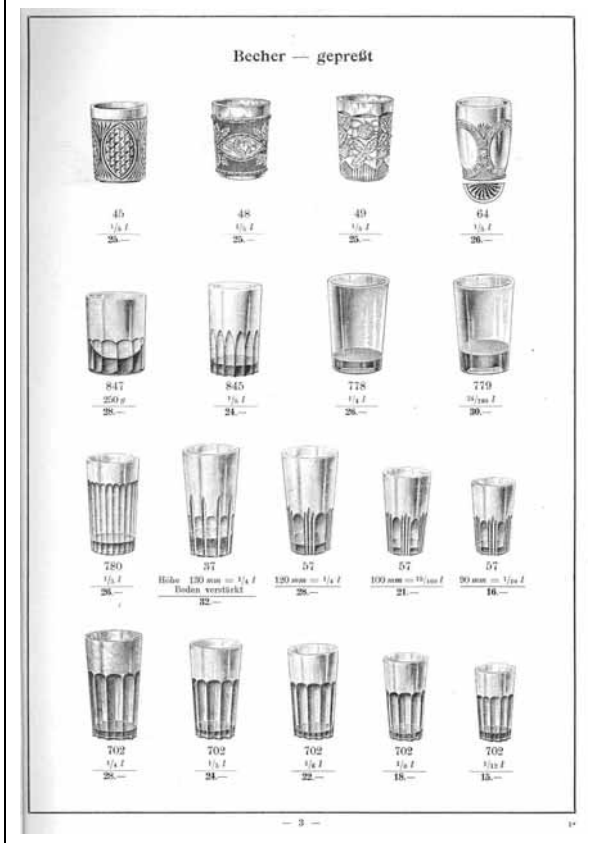


Abb. 2004-1-01/013  
Musterbuch Penhaswerke 1939, Tafel 2, Becher gepresst  
Sammlung Neumann

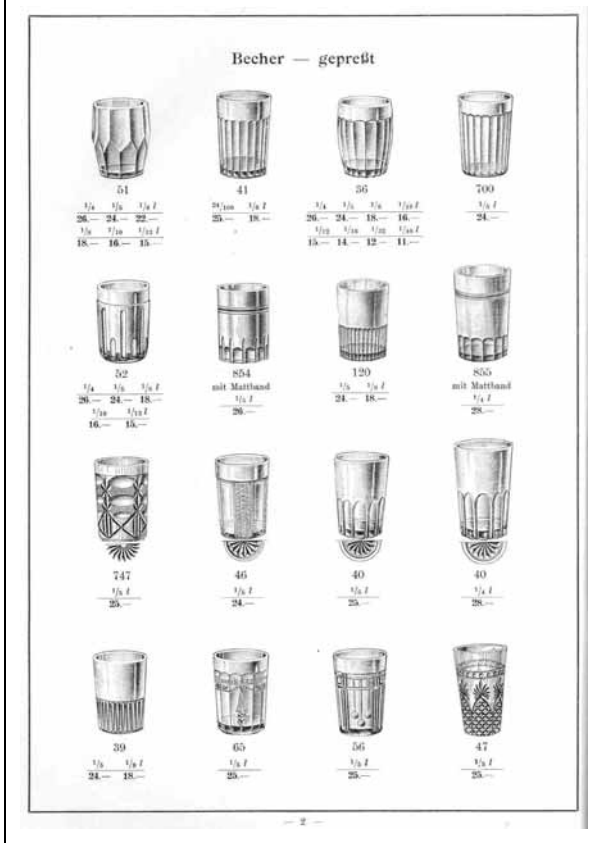
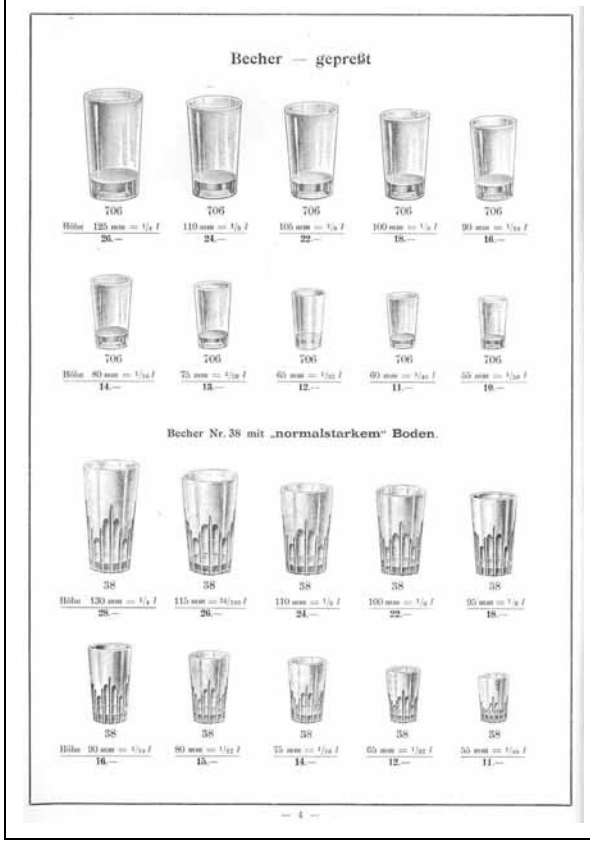


Abb. 2004-1-01/015  
Musterbuch Penhaswerke 1939, Tafel 4, Becher gepresst  
Sammlung Neumann



Tafel 5, Becher gepresst, ausgelassen