

Musterbuch Verrerie de Vierzon, um 1900 (Auszug)

Zur Verfügung gestellt von Herrn Dieter Neumann. Herzlichen Dank!

Einband und Titelblatt:

Verrerie de Vierzon
(Cher)
Les Fils D'Adrien Thouvenin
Album des
Articles de la Première Partie, unis, taillés et gravés
de Marque Fabrique Verrerie A T Vierzon
Vierzon - Imp. Nuret et Marin

Abb. 2004-3-04/001
MB Vierzon 1900, Einband
Sammlung Neumann



Zusammen erhalten:

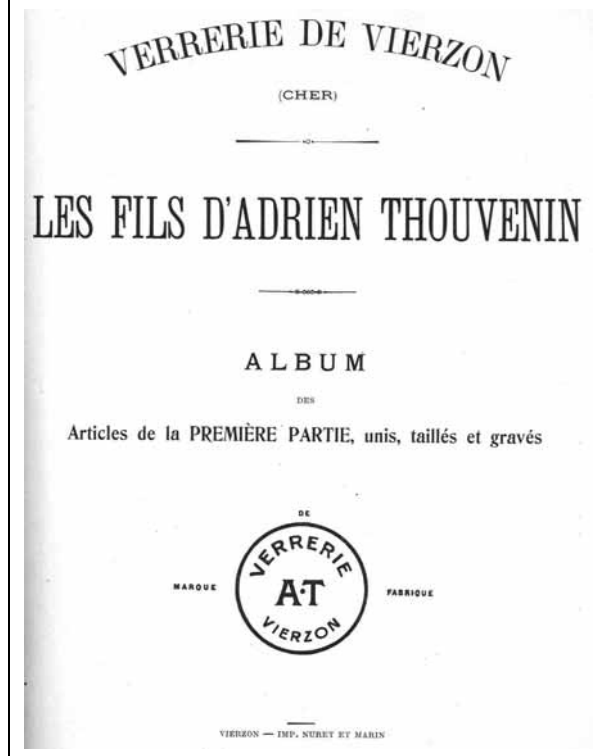
Einband, Titelblatt,
Inhalts-Verzeichnis, Nummern-Verzeichnis
Tafeln 1 - 153 geblasenes, geschliffenes, graviertes und
guillochiertes Hohlglas
(bei mehreren Seiten wurden 2 Tafeln auf einer Seite
dargestellt)
Tafeln 24-27, 38-50, 66-76, 81-90, 96-100, 107-124,
154 fehlen, wahrscheinlich Reserve
Tafeln 131 und 151 teilweise vielleicht Pressglas (Tab-
lett Nr. 1660 und Schalen mit Delphin-Füßen Nr. 2190
u. 2191)
Tafel 155 pressgeblasene Vasen
27/22 cm Einband und Tafeln
Einband hellbrauner, dünner Karton mit schwarzem
Aufdruck
Die Tafeln sind auf weißem, stark vergilbten Papier
schwarz gedruckt.

Preislisten sind nicht erhalten
Maße sind in mm angegeben

Alle Blätter sind fest gebunden und können nicht aus-
gewechselt oder ergänzt werden.

Texte sind in französischer Sprache.

Abb. 2004-3-04/002
MB Vierzon 1900, Titelblatt
Sammlung Neumann



Warenzeichen / Marque Fabrique:

in einem Kreis
"Verrerie A T Vierzon"



Drucker: Vierzon - Imp. Nuret et Marin

**Verkaufs-, Lieferungs- und Zahlungsbedingun-
gen:** nicht erhalten

Farbentafel: s. Planche 91, Farbentafel

Hinweis:

Der Abdruck wurde vom Original eingescannt. Die Glä-
ser sind gut zu erkennen. Wo es notwendig ist, können
Vergrößerungen per MAIL s.geiselberger@t-online o-
der per Post bestellt werden. Die nicht abgedruckten
Seiten können nicht zur Verfügung gestellt werden.

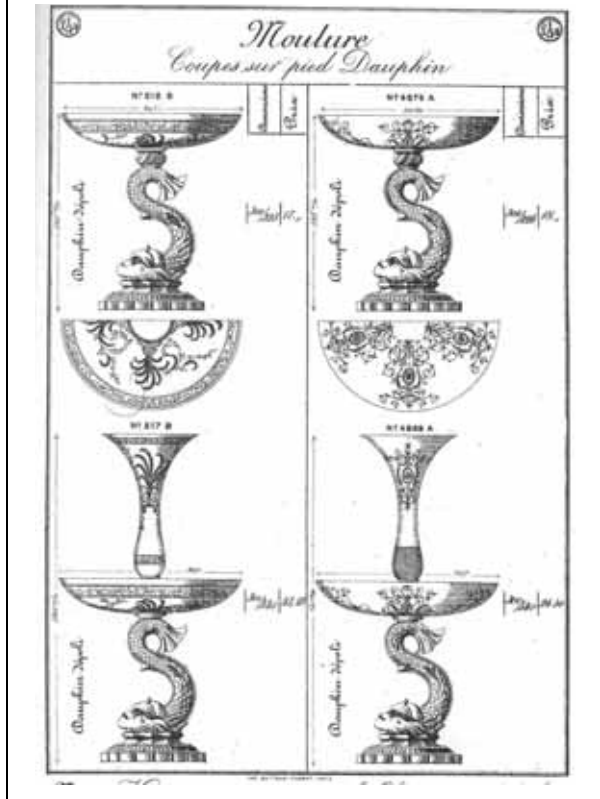
Inhaltsverzeichnis:

Abb. 2004-3-04/003
Musterbuch Vierzon 1900
Repertoire par ordre alphabétique 1
Sammlung Neumann

RÉPERTOIRE PAR ORDRE ALPHABÉTIQUE				
DES				
ARTICLES CONTENUS DANS CETTE PREMIÈRE PARTIE				
	FOLIOS	PLANCHES		FOLIOS
	de	de		de
	Fin-Gesuit	Falson		Fin-Gesuit
A				
Articles de toilette	49	119	Carafes à huile en dehors des services de table	36
Articles divers	71 à 83	121 à 153	— à mustarde	36
Articles pour confiseurs et pharmacie	27 à 48	127 à 148	Chopes sans pied	42
Aquariums pied dauphin et à cornet	50	150	— à sans	12
	51	151	— à pied et à sans	43
B				
Becs à eau et à vin, en dehors des services de table	33	123	Châsses et inscriptions gravés sur articles limonadiers	44
Bocks à pied cylindrique, ordinaire et mandarin	43	143	Canette et moule	45
Bavaroises	44	144	Coupes à sucre et Coupes à cerise	46
Bouteilles diverses	48	148 et 149 bis	Carafons divers	47
Bouteilles à fruits	49	149	Craquelins à sans et sans sans	48
Bouteilles à vin	51	151	Carafes et carafons de toilette	49
Bouteilles à menthe	51	151	Carafes de poche à eau et Bata à eau	49
Bouteilles à eau	51	151	Conserves sans cordon, 1 cordon et 2 cordons	50
Bouteilles à lait	51	151	Cloches en bois	50
Bouteilles à bière	51	151	Coups-bonnages cylindriques	50
Bouteilles à vin	51	151	Coups à dessert à pied angulaire	51
Bouteilles à eau	51	151	— à 3 pattes	51
Bouteilles à lait	51	151	Cloches à jardin	52
Bouteilles à bière	51	151		
Bouteilles à vin	51	151	D, E, F	
Bouteilles à eau	51	151	Dé de canif en plaqué	36
Bouteilles à lait	51	151	Dent de loup	32
Bouteilles à bière	51	151		
Bouteilles à vin	51	151	Egouttoirs divers sur carafons et bouteilles	48
Bouteilles à eau	51	151	Egouttoirs non gradués et gradués	32
Bouteilles à lait	51	151	Entonnoirs	32
Bouteilles à bière	51	151	Flacon à eau-de-vie de Danzig	48
Bouteilles à vin	51	151	Flacon de toilette	49
Bouteilles à eau	51	151		
Bouteilles à lait	51	151		
Bouteilles à bière	51	151		
Bouteilles à vin	51	151		
Bouteilles à eau	51	151		
Bouteilles à lait	51	151		
Bouteilles à bière	51	151		
Bouteilles à vin	51	151		
Bouteilles à eau	51	151		
Bouteilles à lait	51	151		
Bouteilles à bière	51	151		
Bouteilles à vin	51	151		
Bouteilles à eau	51	151		
Bouteilles à lait	51	151		
Bouteilles à bière	51	151		
Bouteilles à vin	51	151		
Bouteilles à eau	51	151		
Bouteilles à lait	51	151		
Bouteilles à bière	51	151		
Bouteilles à vin	51	151		
Bouteilles à eau	51	151		
Bouteilles à lait	51	151		
Bouteilles à bière	51	151		
Bouteilles à vin	51	151		
Bouteilles à eau	51	151		
Bouteilles à lait	51	151		
Bouteilles à bière	51	151		
Bouteilles à vin	51	151		
Bouteilles à eau	51	151		
Bouteilles à lait	51	151		
Bouteilles à bière	51	151		
Bouteilles à vin	51	151		
Bouteilles à eau	51	151		
Bouteilles à lait	51	151		
Bouteilles à bière	51	151		
Bouteilles à vin	51	151		
Bouteilles à eau	51	151		
Bouteilles à lait	51	151		
Bouteilles à bière	51	151		
Bouteilles à vin	51	151		
Bouteilles à eau	51	151		
Bouteilles à lait	51	151		
Bouteilles à bière	51	151		
Bouteilles à vin	51	151		
Bouteilles à eau	51	151		
Bouteilles à lait	51	151		
Bouteilles à bière	51	151		
Bouteilles à vin	51	151		
Bouteilles à eau	51	151		
Bouteilles à lait	51	151		
Bouteilles à bière	51	151		
Bouteilles à vin	51	151		
Bouteilles à eau	51	151		
Bouteilles à lait	51	151		
Bouteilles à bière	51	151		
Bouteilles à vin	51	151		
Bouteilles à eau	51	151		
Bouteilles à lait	51	151		
Bouteilles à bière	51	151		
Bouteilles à vin	51	151		
Bouteilles à eau	51	151		
Bouteilles à lait	51	151		
Bouteilles à bière	51	151		
Bouteilles à vin	51	151		
Bouteilles à eau	51	151		
Bouteilles à lait	51	151		
Bouteilles à bière	51	151		
Bouteilles à vin	51	151		
Bouteilles à eau	51	151		
Bouteilles à lait	51	151		
Bouteilles à bière	51	151		
Bouteilles à vin	51	151		
Bouteilles à eau	51	151		
Bouteilles à lait	51	151		
Bouteilles à bière	51	151		
Bouteilles à vin	51	151		
Bouteilles à eau	51	151		
Bouteilles à lait	51	151		
Bouteilles à bière	51	151		
Bouteilles à vin	51	151		
Bouteilles à eau	51	151		
Bouteilles à lait	51	151		
Bouteilles à bière	51	151		
Bouteilles à vin	51	151		
Bouteilles à eau	51	151		
Bouteilles à lait	51	151		
Bouteilles à bière	51	151		
Bouteilles à vin	51	151		
Bouteilles à eau	51	151		
Bouteilles à lait	51	151		
Bouteilles à bière	51	151		
Bouteilles à vin	51	151		
Bouteilles à eau	51	151		
Bouteilles à lait	51	151		
Bouteilles à bière	51	151		
Bouteilles à vin	51	151		
Bouteilles à eau	51	151		
Bouteilles à lait	51	151		
Bouteilles à bière	51	151		
Bouteilles à vin	51	151		
Bouteilles à eau	51	151		
Bouteilles à lait	51	151		
Bouteilles à bière	51	151		
Bouteilles à vin	51	151		
Bouteilles à eau	51	151		
Bouteilles à lait	51	151		
Bouteilles à bière	51	151		
Bouteilles à vin	51	151		
Bouteilles à eau	51	151		
Bouteilles à lait	51	151		
Bouteilles à bière	51	151		
Bouteilles à vin	51	151		
Bouteilles à eau	51	151		
Bouteilles à lait	51	151		
Bouteilles à bière	51	151		
Bouteilles à vin	51	151		
Bouteilles à eau	51	151		
Bouteilles à lait	51	151		
Bouteilles à bière	51	151		
Bouteilles à vin	51	151		
Bouteilles à eau	51	151		
Bouteilles à lait	51	151		
Bouteilles à bière	51	151		
Bouteilles à vin	51	151		
Bouteilles à eau	51	151		
Bouteilles à lait	51	151		
Bouteilles à bière	51	151		
Bouteilles à vin	51	151		
Bouteilles à eau	51	151		
Bouteilles à lait	51	151		
Bouteilles à bière	51	151		
Bouteilles à vin	51	151		
Bouteilles à eau	51	151		
Bouteilles à lait	51	151		
Bouteilles à bière	51	151		
Bouteilles à vin	51	151		
Bouteilles à eau	51	151		
Bouteilles à lait	51	151		
Bouteilles à bière	51	151		
Bouteilles à vin	51	151		
Bouteilles à eau	51	151		
Bouteilles à lait	51	151		
Bouteilles à bière	51	151		
Bouteilles à vin	51	151		
Bouteilles à eau	51	151		
Bouteilles à lait	51	151		
Bouteilles à bière	51	151		
Bouteilles à vin	51	151		
Bouteilles à eau	51	151		
Bouteilles à lait	51	151		
Bouteilles à bière	51	151		
Bouteilles à vin	51	151		
Bouteilles à eau	51	151		
Bouteilles à lait	51	151		
Bouteilles à bière	51	151		
Bouteilles à vin	51	151		
Bouteilles à eau	51	151		
Bouteilles à lait	51	151		
Bouteilles à bière	51	151		
Bouteilles à vin	51	151		
Bouteilles à eau	51	151		
Bouteilles à lait	51	151		
Bouteilles à bière	51	151		
Bouteilles à vin	51	151		
Bouteilles à eau	51	151		
Bouteilles à lait	51	151		
Bouteilles à bière	51	151		
Bouteilles à vin	51	151		
Bouteilles à eau	51	151		
Bouteilles à lait	51	151		
Bouteilles à bière	51	151		
Bouteilles à vin	51	151		
Bouteilles à eau	51	151		
Bouteilles à lait	51	151		
Bouteilles à bière	51	151		
Bouteilles à vin	51	151		
Bouteilles à eau	51	151		
Bouteilles à lait	51	151		
Bouteilles à bière	51	151		
Bouteilles à vin	51	151		
Bouteilles à eau	51	151		
Bouteilles à lait	51	151		
Bouteilles à bière	51	151		
Bouteilles à vin	51	151		
Bouteilles à eau	51	151		
Bouteilles à lait	51	151		
Bouteilles à bière	51	151		
Bouteilles à vin	51	151		
Bouteilles à eau	51	151		
Bouteilles à lait	51	151		
Bouteilles à bière	51	151		
Bouteilles à vin	51	151		
Bouteilles à eau	51	151		
Bouteilles à lait	51	151		
Bouteilles à bière	51	151		
Bouteilles à vin	51	151		
Bouteilles à eau	51	151		
Bouteilles à lait	51	151		
Bouteilles à bière	51	151		
Bouteilles à vin	51	151		
Bouteilles à eau	51	151		
Bouteilles à lait	51	151		
Bouteilles à bière	51	151		
Bouteilles à vin	51	151		
Bouteilles à eau	51	151		
Bouteilles à lait	51	151		
Bouteilles à bière	51	151		
Bouteilles à vin	51	151		
Bouteilles à eau	51	151		
Bouteilles à lait	51	151		
Bouteilles à bière	51	151		
Bouteilles à vin	51	151		
Bouteilles à eau	51	151		
Bouteilles à lait	51	151		
Bouteilles à bière	51	151		
Bouteilles à vin	51	151		
Bouteilles à eau	51	151		
Bouteilles à lait	51	151		
Bouteilles à bière	51	151		
Bouteilles à vin	51	151		
Bouteilles à eau	51	151		
Bouteilles à lait	51	151		
Bouteilles à bière	51	151		
Bouteilles à vin	51	151		
Bouteilles à eau	51	151		
Bouteilles à lait	51	151		
Bouteilles à bière	51	151		
Bouteilles à vin	51	151		
Bouteilles à eau	51	151		
Bouteilles à lait	51	151		
Bouteilles à bière	51	151		
Bouteilles à vin	51	151		
B				

fel 23, Coupes sur pied Dauphin). Es könnte sein, dass die Delphin-FüÙe von Vierzon nicht selbst hergestellt wurden, sondern fertig eingekauft und mit den geblasenen Schalen zusammengeschnolzen wurden. Die Tafeln ab 136 b „Ménagères“ und „Articles pour limonadiers“ zeigen, dass viele Gläser noch traditionell geblasen wurden, die kurz darauf allgemein gepresst wurden.

Abb. 2001-04/329
MB Baccarat 1893, Tafel 23, Coupes sur pied Dauphin
Reprint Edition Collections Livres Brüssel 2000



Durch das Musterbuch Vierzon 1891, Sammlung Christoph, ist nachgewiesen, dass in Vierzon auch ein umfangreiches Sortiment an Pressglas, Zuckerdosen usw. hergestellt wurde. Ob bei der Herausgabe des vorliegenden Musterbuches um 1900 noch Pressglas hergestellt wurde, ist bisher nicht sicher. Immerhin deutet der Hinweis auf Einband und Titelblatt „Première Partie“ darauf hin, dass es noch weitere Partien gegeben hat, unter denen auch Pressglas gewesen sein könnte. Im Musterbuch 1891 wird Pressglas als 2. Partie aufgeführt. Da die Herausgabe auch vor 1900 liegen könnte, wäre es sogar möglich, dass die Musterbücher 1891 und „1900“ kurz hintereinander herausgegeben wurden. Das Musterbuch 1891 ist allerdings das „Premier Supplément au Tarif 1889“. Zu dieser Zeit wurden Musterbücher nur in größeren Abständen neu herausgegeben. Das Layout beider Musterbücher unterscheidet sich auch deutlich. Das Layout des vorliegenden Musterbuches ist moderner.

Siehe auch:

PK 2004-2 Christoph, Aus alten Musterbüchern: Launay, Hautin & Cie. 1830, Bayel 1923, Sars-Poteries 1885, Meisenthal 1882 (?), Vallérysthal 1907, Vierzon / Thouvenin 1891
Zur Zuordnung von gepressten Gläsern aus PK 2003-4

Abb. 2004-2/035
MB Verrerie de Vierzon, 2^{ème} Partie, Articles moulés, 1891
Titelblatt
Sammlung Christoph

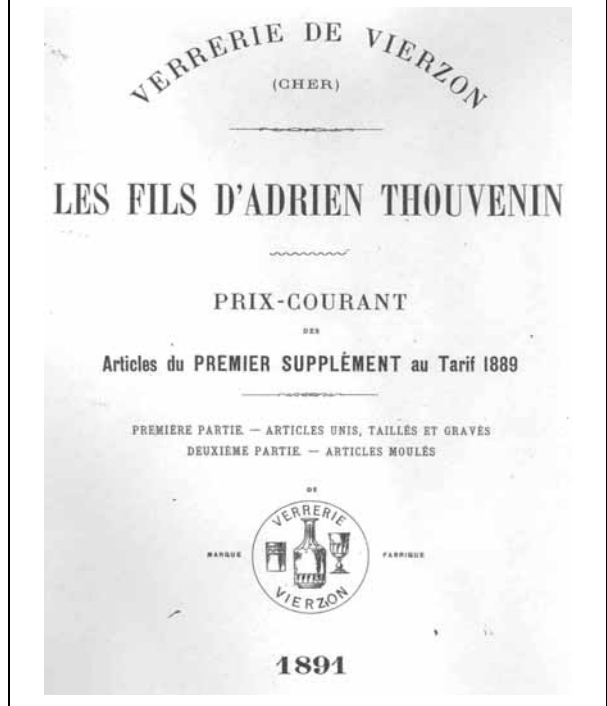


Abb. 2004-2/043
MB Verrerie de Vierzon, 2^{ème} Partie, Articles moulés, 1891
Texte Folio 104, Planche 204^{bis}, Sucriers
Sammlung Christoph

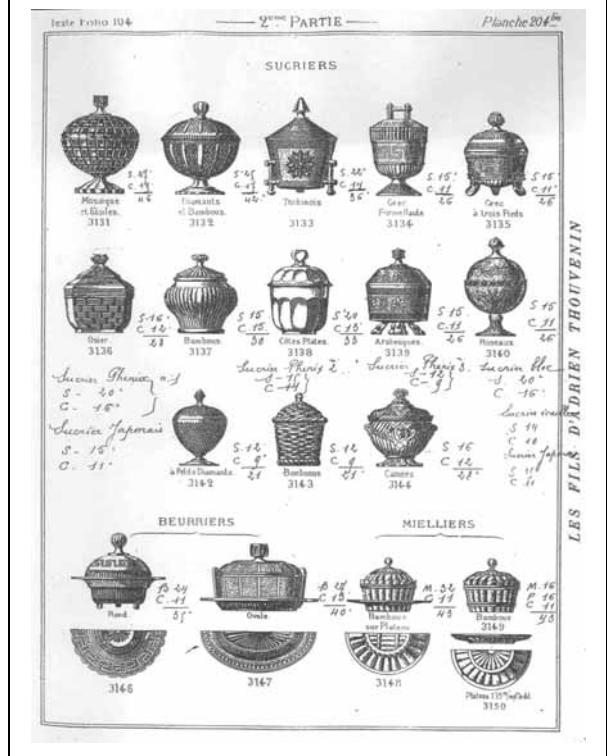


Abb. 2004-3-04/060
MB Vierzon 1900, Planche 155, Vases à fleurs
Sammlung Neumann

Texte Folio 55

1^{ère} PARTIE

Planche 155

Articles de Fantaisie

VASES A FLEURS



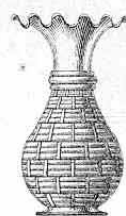
2301
(100^m/m)



2302
(100^m/m)



2303
(175^m/m)



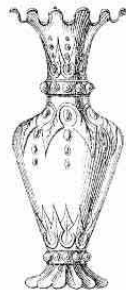
2304
(150^m/m)



2305
(175^m/m)



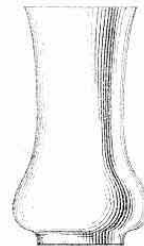
2306
(200^m/m)



2307
(225^m/m)



2308



2309



2310

125_150_175_200_225_250_275 et 300^m/m

VERRERIE DE VIERZON

LES FILS D'ADRIEN THOUVENIN