

# Pressglas- Korrespondenz 2014-2



SG

Juni 2014

## Pressglas-Büsten von Kaiser Franz Joseph I. und Kaiserin Elisabeth aus Anlass ihrer Hochzeit 1854: Hersteller Harrach 1855 oder Riedel 1855?

**PK 2014-2, SG:** Der Abdruck des Berichts von **Adlerová, Pressglas in der Vergangenheit**, in Neue Glasrevue 1995-02, hat wieder die Frage aufgeworfen, wer die **Pressglas-Büsten des Kaiserpaars zur Hochzeit 1854** hergestellt hat: **Harrach 1855 oder Riedel 1855**.

**PK 2005-1, SG:** Für die Zuschreibung von Pressgläsern - noch dazu von sehr frühen Pressgläsern - ist man dankbar, wenn man Hinweise in Artikeln, Ausstellungskatalogen und Bestands-Katalogen findet, wenn schon nicht in Musterbüchern. Auf die Arbeit der Museumsleute, die ein Stück gestiftet bekamen oder gekauft haben und es dann in ein Inventar-Verzeichnis eingetragen haben, und auf die Arbeit der Glas-Historiker/innen verlässt man sich gern. Ein Musterbeispiel von Zuordnungen sind die Eintragungen im **Technischen Museum Wien**, dem von den Besitzern von Glashütten Gläser gestiftet wurden, die dann direkt im Verzeichnis eingetragen wurden. Oder man hat vielleicht Gläser in Paris um 1840 beim Besuch von Launay, Hautin & Cie. oder der Cristallerie Baccarat direkt gekauft und dieses Wissen später ins Verzeichnis übertragen, als die Gläser dem Museum übergeben wurden. Diese Sorgfalt kann man sicher auch dem **Uměleckoprůmyslové muzeum Praha** [Kunstgewerbemuseum Prag] und der zu Recht berühmten Glas-Historikerin **Jarmila Brožová** unterstellen.

Im Nachhinein gibt es aber doch manchmal Zweifel. Hat denn der Stifter oder der Verkäufer eines sehr alten Glases die wirkliche Herkunft gekannt? (siehe Fernsehen BR: **Kunst & Krepel**) Hat der Verantwortliche im Museum seinerzeit etwas über die Herkunft aus anderer Quelle gewusst? Hat er Namen, Jahreszahlen usw. richtig geschrieben?

Und deshalb: Bei manchen Gläsern ergeben sich **Fragen** oder sogar **Zweifel an der Zuschreibung** von Gläsern. Die Glashütte **Nový Svět** [Graf von Harrach'sche Glashütte Neue Welt] ist zwar berühmt für ihre edlen Gläser, geblasenes und kunstvoll geschliffenes „böhmisches“ Kristall, aber sie ist **nicht bekannt für Pressglas!**

**Walter Spiegl** schrieb dazu in der **PK 2004-3**, S. 70 f.: „Ich kenne keinen einzigen Hinweis darauf, dass in der Harrach'schen Hütte in der ersten Hälfte des 19. Jahrhunderts Pressglas erzeugt worden wäre. Selbst bei den Harrach'schen **Pastengläsern** handelt es sich um **Schliffgläser**, im Gegensatz zu den gepressten französischen Erzeugnissen dieses Genres. Die Hütte war berühmt für ihr vorzügliches Schliffglas und wäre schlecht beraten gewesen, diesen Ruf aufs Spiel zu setzen und mit Pressglas gegen die auf diesem Gebiet viel stärkere französische Konkurrenz antreten zu wollen.“

Walter Spiegl bezieht sich auf die 1. Hälfte des 19. Jhdts. Die Kaiser-Figuren sind wahrscheinlich um **1854** zur Hochzeit des Kaiserpaars am 24. April 1854 ent-

standen. **Ich bin sicher, dass Harrach auch nach 1850 kein Pressglas erzeugt hat!**

**PK 2014-2, SG:** Mein letzter Satz lässt sich nicht mehr halten: seit dem Ausstellungskatalog „Von Neuwelt in die ganze Welt“ über Harrach 2012, ist nachweisbar, dass Harrach Pressgläser gemacht hat, aber auch dieser Bericht bringt keinen Nachweis, dass Harrach Figuren von Prominenten und Tieren aus Pressglas in dieser Qualität hergestellt hat ...

**Und seit dem Fund des MB Riedel um 1885 lässt sich auch nachweisen, dass Riedel spätestens um 1885 diese Zeit Pressgläser zur Familie des Kaiserpaars und zahllose Tierfiguren gemacht hat! Es wurde aber noch kein Beweis dafür gefunden, dass Riedel solche herausragenden Pressgläser bereits 1853-1855 gemacht hat!**

Abb. 2005-1/120

Poprsí Císaře Františka Josefa I. a Císařovny Alžběty [Büste Kaiser Franz Joseph I. und Kaiserin Elisabeth] Glasplastik; gegossenes Klarglas, mattiert, geschnitten; schwarzes Hyalith, geschliffen; Höhe 198 und 195 mm Nový Svět v Krkonoších [Neuwelt, Riesengebirge], **1855** **1916 gekauft von Virginie Hausmannová, Praha - Smíchov Inv.Nr. 14 499**

aus Ausst.-Kat. České sklo 1800-1860, Praha 1975, Abb. 184



„Zwei Podeste aus schwarzem Hyalith in Form von Säulen, auf zehenseitiger Platte [patce], unten profiliert, die Säulchen abgekantet; auf den Podesten plastische Büsten aus mattiertem Klarglas; Franz Joseph I. in Uniform mit dem Orden vom

Goldenen Vlies und mit Brustschärpe, die Kaiserin im Kleid mit großem Dekollete mit Volants.

Die Glashütte in **Neuwelt** produzierte seit **1853 Briefbeschwerer mit Figuren von Hunden, Löwen** u.a. aus mattiertem Klarglas [z čiréha matovaného skla], befestigt auf Sockeln aus schwarzem Hyalith; **Büsten des kaiserlichen Ehepaars datiert durch eine Rechnung vom 28.11.1855 an Johann Kreiss, Leipzig** [poprsí cisařských manželů fakturována dne 28. 11. 1855 Johannu Kreissovi, Lipsko („1 Kaiser von Österreich mattirt auf runden geschält. Piedestall, 1 Kaiserin ditto ...“ (fol. 193)].

Lit.: Pazaurek, Gläser, S. 37“

[SG: die beiden Büsten sind wahrscheinlich als Andenken an die Hochzeit des Kaiserpaars 1854 angefertigt worden]

**PK 2005-1, SG:** Und tatsächlich, durch mündliche und schriftliche Tradition z.B. im **Museum skla a bižuterie Jablonec nad Nisou** [Glasmuseum Gablonz a. d. Neiße] lassen sich viele ähnliche Figuren aus Pressglas gerade auch der **kaiserlichen Familie** der Habsburger Monarchie den Glaswerken von Josef **Riedel** in Polubný [Polaun] zuschreiben. Kommen also die beiden Büsten von Kaiser Franz Joseph I. und Kaiserin Elisabeth tatsächlich aus der Harrach'schen Glashütte?

Kommen dann auch die Büsten von **Erzherzog Rudolf** und seiner **Gemahlin Stephanie** von Belgien (PK Abb. 1999-5/052, vielleicht zur Hochzeit 10. Mai **1881**), die Büste von **Kaiser Franz Joseph I.** (PK Abb. 2003-3/001 ff.), die Büste der **Kaiserin Elisabeth** (PK Abb. 2001-1/181), die Büste von **Kaiser Wilhelm I.**, die Statuetten von **Kaiser Joseph II. und Radetzky ... die Statuetten und Büsten von Mozart, Goethe, Wagner ... statt von Riedel, Polubný, von Harrach?**

Die Schlussfolgerung von Walter Spiegl könnte man auch über 1850 hinaus fortsetzen: **warum sollte Harrach mit solchen Figuren Riedel Konkurrenz machen?**

Ist ein **gläserner Hund aus Harrach** der einzige Hinweis auf das Kaiserpaar? Vielleicht bekam der Hund in Harrach nur seine Bodenplatte aus opak-schwarzem Glas?

Abb. 2005-1/121

“Briefbeschwerer Liegender Hund, mattiert, ovaler, profilierter Sockel aus schwarzem Glas, H 7,5 cm, D 16,5 cm MSB Jablonec, Inv.Nr. S 3.833“

aus Adlerová 1972, Kat.Nr. 26, Abb.Nr. 6

Harrach, Neuwelt [Harrachovská sklárna, Nový Svět], bis 1855

s. **PK 2014-2: vgl. Löwen und Hunde als Briefbeschwerer in MB Riedel 1885, Tafeln 126, 128, 144**



Der vom Museum verwendete Hinweis auf die Herkunft ist eine **Rechnung der Harrach'schen Hütte vom 28.11.1855 an Johann Kreiss aus Leipzig**. Bezog sie sich auf die beiden Figuren oder auf die beiden Piedestalls aus opak-schwarzem, geschliffenem Glas? (Wenn es dieses Datum 1855 nicht geben würde, wäre es sogar wahrscheinlicher, dass die Figuren zur Silbernen Hochzeit des Kaiserpaars **1879** von Riedel hergestellt wurden.)

Wurde diese **Rechnung zusammen mit den Gläsern 1916 von Virginie Hausmannová** angekauft?

Wusste eigentlich **Pazaurek** (Pressglas - „billig und schlecht“), der als einzige Literaturangabe zitiert wird: „Pazaurek, Gläser, S. 37“, etwas über die Herkunft der Figuren des Kaiserpaars? Pazaurek hat sich offensichtlich auf die Zuordnung bezogen, die im UPM Praha vorgenommen worden war. (s. PK 1998-2, S. 35 ff.) **So bewegt man sich im Kreis!**

Die Zuschreibung des Kaiserpaars wurde viele Male von Anderen übernommen. **Entstehen so Legenden?**

Eines könnte allerdings sein: **Harrach hat mit der Herstellung von kostbaren Pressgläsern um 1853 begonnen, und Josef Riedel hat sie übernommen und erweitert fortgesetzt**. Allgemein war es jedoch so, dass böhmische Glashütten wie **Johann Meyr, Adolfov** u Vimperku [Adolfshütte bei Winterberg], die um **1836-1840** Pressglas nach Art der französischen Cristallerien Baccarat und St. Louis machen wollten, sehr bald wieder aufgegeben haben, weil die traditionelle böhmische Glasmasse für Pressglas nicht geeignet war. Erst um **1873** gab es in Katalogen nachweisbare perfekte Pressgläser, z.B. von **S. Reich & Co.**, in Krásno, Nordmähren, zur **Weltausstellung Wien 1873** sogar einen Zuckerkasten auf dem Deckel mit der **Büste von Kaiser Franz Joseph I.!**

**Eine andere Zuschreibung eines Pressglases zu Harrach ist ganz sicher falsch:**

die Büste eines **Ägypters auf schwarzem Sockel**. Mindestens die Büste kommt nachweisbar aus **St. Louis**, wo sie ein kostbares Schreibzeug und einen Leuchter geschmückt hat. Der Sockel aus schwarzem Glas wurde vielleicht tatsächlich in der Harrach'schen Hütte hinzugefügt.

Abb. 2005-1/122

“Büste einer ägyptischen Sphinx mattiert, profilierter Sockel aus schwarzem Glas, H 14,5 cm NM Praha, Inv.Nr. 30.818 wohl Harrach, Neuwelt [Harrachovská sklárna, Nový Svět], bis Mitte 19. Jhdt.“

aus Adlerová 1972, Kat.Nr. 29, Abb.Nr. 7

vgl. Sellner 1986, S. 43/44, Kat.Nr. 36, Leuchter Sphinx H 20,8 cm, „Saint Louis, letztes Viertel 19. Jhdt.“

Sammlung Lobmeyr, Wien

SG: s. MB St. Louis 1887, Planche 87, Encriers

Nr. 1744, Encrier socle à deux usages & buste Egyptien

Sammlg. Musée du Verre Meisenthal, Abb. 2004-3-01/012

**vgl. MB St. Louis 1887, Planche 90, Flambeaux, Nr. 1519, Flambeau buste Egyptien**





**PK 2007-1, SG:** Die Figuren und schwarzen Sockel der Sammlung **Schmaus** und des **UPM Praha** sind gleich, sie unterscheiden sich jedoch durch die kleinen farblosen, matten, runden Zwischenpostamente in der Sammlung Schmaus.

**PK 2014-2, SG:** In **PK 2014-1** konnten **Porzellanbüsten** der Manufaktur **Kriegel & Cie.**, Prag, dokumentiert werden, die für die Zeit um **1848** datiert werden können: Erzherzog Johann war Reichsverweser 1848-1849, Kaiser Ferdinand I. regierte 1835-1848. Porzellanbüsten des **Kaiserspaars zur Hochzeit** können für die Manufaktur **Augarten 1855** nachgewiesen werden. Die Porzellanmanufaktur **Chodau** hat eine Büste von Kaiser **Franz Joseph I.** um **1850** hergestellt.

Abb. 2000-5/120 und Abb. 2000-5/121  
(Ausschnitt) / Montage)

Statuette mit Bildnis Kaiser Franz Joseph I. von Österreich und Kaiserin Elisabeth von Österreich aus Adlerová, Pressglas in der Vergangenheit [Lisované sklo v minulosti], Neue Glasrevue 1995-02, S. 7 farbloses Pressglas, H 20,3 cm und H 19,9 cm Sockel aus schwarzem Glas Harrach'sche Glashütte, Nový Svět, 1855 Sammlung Kunstgewerbemuseum Praha

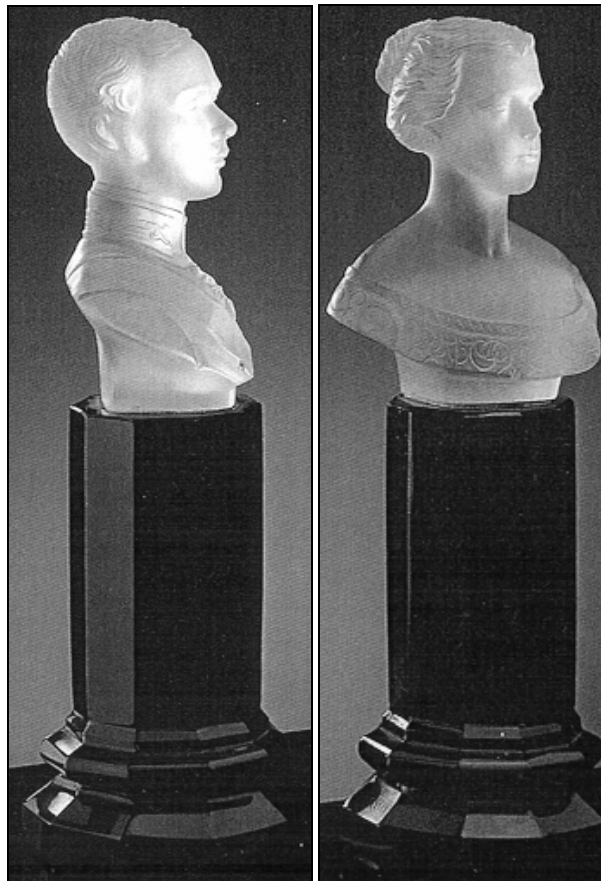


Abb. 2014-2/46-07

s.a. **PK Abb. 2000-5/120 & 121, Adlerová 1972, Kat.Nr. 24 und PK Abb. 2005-1/120**

Büsten von Kaiser Franz Joseph I. und seiner Frau Elisabeth farbloses Pressglas, mattiert, H 20,3 cm und 19,9 cm Harrach'sche Glashütte, Nový Svět, 1855

[**SG: Riedel'sche Glashütte, 1854/1855, siehe PK 2005-1**] Kunstgewerbemuseum Prag

aus Adlerová, Pressglas in der Vergangenheit [Lisované sklo v minulosti], Neue Glasrevue 1995-02, S. 7

**PK 2012-3, SG:** Die Büste Sammlung Kuban hat dazu geführt, die Datierung der Büsten in **MB Riedel 1885** neu zu überdenken: dazu dienen die Büsten von **Kaiser Franz Joseph I. und Kaiserin Elisabeth**, von denen es **zwei Versionen** gibt: Büsten mit den beiden mit Köpfen zur **Hochzeit 1854**, die aber wahrscheinlich erst später hergestellt wurden, und Büsten, die die beiden sicher nach der **Krönung 1867** zu König und Königin von Ungarn zeigen. Beide Büstenpaare können aber auch erst später, z.B. **1884-1887**, entstanden sein, sonst müsste man annehmen, dass **Riedel schon um 1854 oder um 1867 Pressglasbüsten dieser Qualität herstellen konnte!** Inzwischen wurden schon viele Büsten von Politikern und Künstlern gefunden, die viele **ähnliche Details** aufweisen, z.B. die **runden schwarzen Sockel**, nieder und hoch (was gerade herum lag), die **Fläche mit**

**Inskrift** unter der Büste, z.B. **PK 2007-3, Büste Schiller, Sammlung Vogt**, eben wie bei der jetzt in Tschechien gefundenen Büste der **Queen Victoria**. Diese Büste zeigt auch ein Bild, das wesentlich **jünger** ist, als das im MB Riedel 1885 abgebildete. Es wird ziemlich sicher **zwei verschiedene Büsten** gegeben haben!

Abb. 2007-3/185 (Ausschnitt)  
 Büste Johann Christoph Friedrich von Schiller (1759-1805)  
 farbloses Pressglas, säure-mattiert, H 9,5 cm, B 6,5 cm  
 auf der Büste eingepresste Inskrift „SCHILLER“  
 Sammlung Vogt, ohne Marke  
**PK 2007-3: wohl Josef Riedel, Polaun, um 1880/1885**  
 vgl. Riedel 1994, S. 132, Abb. 249, Büste Richard Wagner



Die **Tafel 116** zeigt Kaiser Franz Joseph I. und Kaiserin Elisabeth nach der **Krönung 1867** zu König und Königin von Ungarn nach dem „Ausgleich“. Die Kaiserin trägt die extra für diese Krönung angefertigt **Krone**, die auf Gemälden, Denkmälern und Fotografien gezeigt wird. Diese Büste hat Wolf Bienhaus gefunden, s. **PK 2001-1** und **PK 2005-3**. Der Kaiser ist mit seinem Bart deutlich älter als zur Hochzeit 1854, vielleicht kann man eine **Münze** oder Medaille finden aus den Jahren **1867, 1879 oder 1884**.

Tschechische Glashistoriker haben vermutet, dass die Büsten des Kaiserpaars **1854** in der Glasmanufaktur **Harrach** hergestellt wurden (s. **PK 2005-1**), ein echter Nachweis dafür fehlt bisher. Da von Sammlern aus dem Kreis der PK inzwischen **viele verwandte Büsten und Kleinstatuetten** gefunden wurden, ist es auch ohne Nachweis in einem MB Riedel vor 1885 sicher, dass alle diese Figuren ausschließlich in der Glasmanufaktur **Josef Riedel, Polaun**, hergestellt wurden. Schließlich brauchte man dazu einen **überragenden Formenmacher**, der nicht nur das Ziselieren nach Bildern unübertroffen beherrschte, sondern auch lebendige Gesichter schaffen konnte. Gleichwertige Formenmacher gab es nur in **Baccarat und St. Louis um 1870!**

Abb. 2001-1/181a u. Abb. 2001-1/181b  
 Büste Kaiserin Elisabeth von Österreich-Ungarn  
 Büste farbloses Glas, säure-mattiert  
 schwarzer Glassockel, H xxx cm  
 Sammlung Bienhaus (alle Fotos Wolf Bienhaus)  
 [PK 2001-1: Harrach'sche Glashütte, Nový Svět oder Riedel, Polaun, Mitte bis Ende 19. Jhdt.]  
**PK 2005-3, SG: wohl Josef Riedel, Polaun, um 1885**



Abb. 2003-3/010  
 Kaiserin Elisabeth (Krönung zur Königin von Ungarn)  
 Fotografie **1867**  
 aus Kühnel 1984, S. 34



Abb. 2003-3/013  
Kaiserin Elisabeth (Krönung zur Königin von Ungarn)  
Lithografie 1867 von Piloty u. Loechle  
aus Waissenberger 1981, S. 195 f., Kat.Nr. 346



Abb. 2012-3/03-004  
Kaiserin Elisabeth 1867 (Krönung zur Königin von Ungarn)  
Denkmal in Szeged [Szegedin] (Erzsébet magyar királyné)  
Fotografie (aus Wikipedia DE, GOOGLE ...)



Abb. 2012-3/03-003  
Kaiserin Elisabeth 1867 (Krönung zur Königin von Ungarn)  
Denkmal in Szeged [Szegedin] (Erzsébet magyar királyné)  
Postkarte (aus Wikipedia DE, GOOGLE ...)

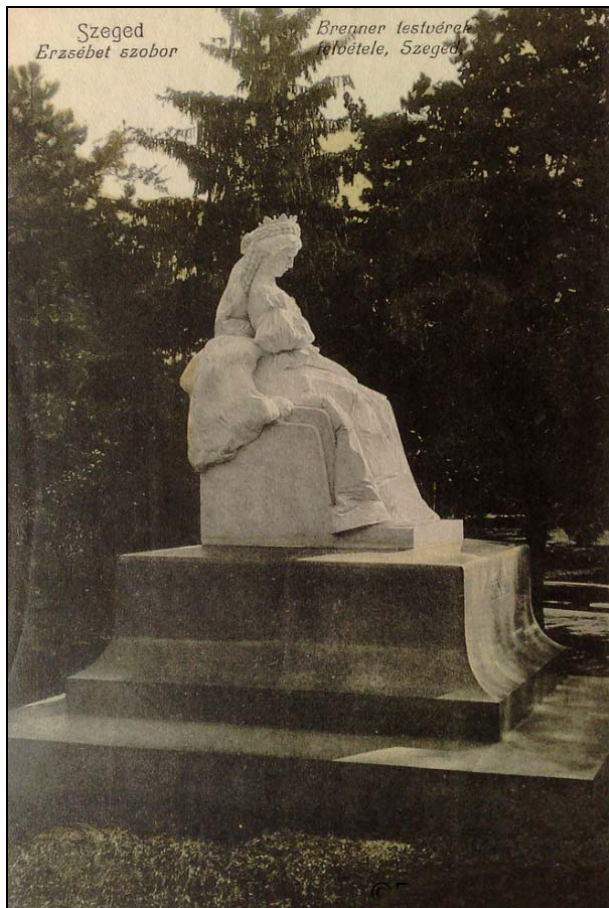


Abb. 2012-3/03-005  
Kaiserin Elisabeth 1867 (Krönung zur Königin von Ungarn)  
Denkmal in Kiskunhalas, Ungarn  
Fotografie (aus Wikipedia DE, GOOGLE ...)



**PK 2012-3, SG:** Eine **Medaille** zur **Krönung von Kaiser Franz Joseph I. und Kaiserin Elisabeth zu König und Königin von Ungarn 1867** habe ich noch nicht gefunden. So wie es als Vorlage für die Büste Kaiserin Elisabeth für den Formenmacher zeitgenössische Portraits gegeben hat, wird es auch für den Kaiser entsprechende Portraits gegeben haben, wahrscheinlich auch mit beiden zusammen. Es gibt aber österreichische bzw. ungarische **Münzen von 1866, 1867, 1868, 1870, 1872 und 1892** mit den offiziellen Portraits des Kaisers, die der **Zeichnung** und der **Pressform** für die (bisher noch nicht gefundene) Pressglasbüste als Vorlage des Formenmachers dienen konnten.

**PK 2014-2, SG:**  
**Kaiserpaar 1848-1916 auf Medaillen und Münzen**

Medaille Kaiser 1848 Regierungsantritt (Rauch 2014-1668)



Medaille Kaiser 1849 Verfassung (Rauch 2014-1613)



Medaille Kaiser 1849 Sieg von Radetzky (Frühwald 104-54)



Medaille Kaiserpaar 1854 (Rauch 301-1616)



Medaille Kaiserpaar 1854 (Rauch 2014-1646)



Medaille Kaiserpaar 1854 (Rauch 301-1617)



Medaille Kaiserpaar 1854 (Rauch 301-1618)



Medaille Kaiserpaar 1854 (Wag 67-3030)



Medaille Kaiserpaar 1855 Geburt Kronprinz (Rauch 301-1621)



Medaille Kaiserpaar 1857 Ungarn (Rauch 301-1625)



Medaille Kaiserpaar 1857 Kumanen (Dorotheum 2013-1489)



Medaille Kaiserpaar 1857 Milano (Rauch 301-1626)



Medaille Wappen Ungarn 1861 (Rauch 301-1629)



Medaille Wappen Ungarn 1865 (Rauch 301-1633)



Medaille Kaiserpaar 1867 Krönung Ungarn (Rauch 90-1636)



Medaille Kaiserpaar 1867 Krönung Ungarn (Rauch 90-1637)



Medaille Kaiser 1867 Krönung Ungarn (Rauch 301-1638)



Medaille Kaiserin 1867 Krönung Ungarn (Rauch 94-4107)



Medaille Kaiserin 1867 Krönung Ungarn (Numisbids 282-87)



Medaille Kaiser 1914 Kriegsbeginn (Rauch 2012-2244)



Münze Kaiser 1915 Österreich-Ungarn (Aureo 262-2185)



Medaille Kaiser 1915 / Kriegserklärung (Rauch 301-1691)



Medaille Kaiser 1915 Kriegsbeginn (Rauch 2012-2245)



Medaille Kaiser 1916 Kriegsbeginn (Rauch 2012-2245)



Medaille Kaiser 1915 / Wilhelm II. / Sultan Mohammed V. (Rauch 301-1692)



Medaille Kaiser 1916 / Tod des Kaisers (Rauch 301-1695)



Medaille Kaiser 1916 / Tod des Kaisers (FJ-Museum 2014)



Medaille Kaiser Franz Joseph I. und Kaiserin Elisabeth, 1854 (Rauch 2014-1645)



Abb. 2007-1/090

Büsten Kaiser Franz Joseph I. und Kaiserin Elisabeth, Sammlung Schmaus, wohl Josef Riedel, Polaun, um 1885



Abb. 2014-1/36-16 (Maßstab ca. 125 %)

Kaiser Franz Joseph I. und Kaiserin Elisabeth von Österreich, der Kaiser in Uniform mit Orden, die Kaiserin im Kleid mit Pelzumhang  
Der runde Sockel jeweils glasiert, mit goldenen Namensbezeichnungen (die des Kaisers vollständig berieben) und Goldrand  
(teils berieben), H 13,4 und 13,2 cm

im Boden gepresste **Bindenschildmarken**, Datierungen „855“ bzw. „854“ und Nummern „36“ bzw. „35“

**Biskuitporzellan-Büsten** der **Wiener Porzellan Manufaktur Augarten**, datiert „(1)855“ bzw. „(1)854“.

Hermann Historica, D-80335 München, 58. Auktion 2009, Los Nr. 656



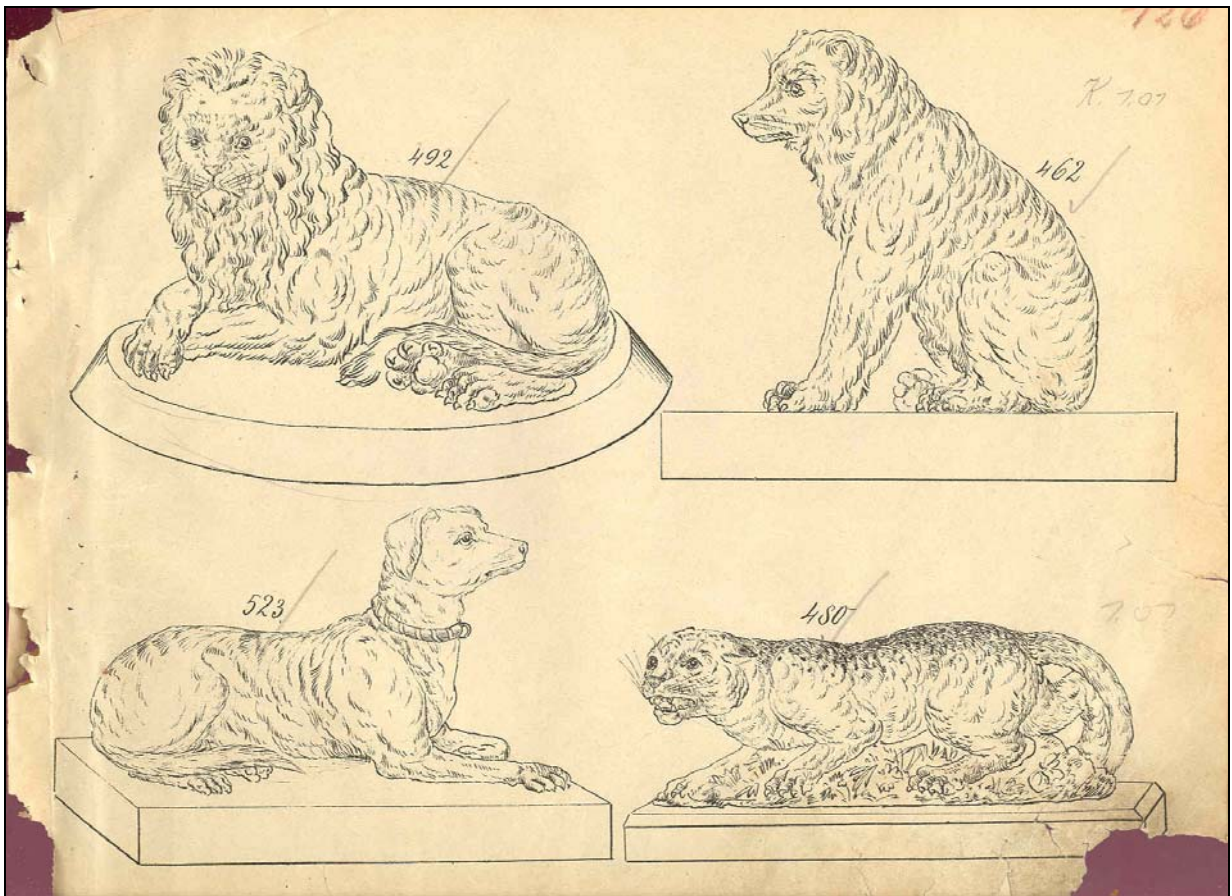
Abb. 2005-3-01/001 und Abb. 2005-3-01/078

MB Riedel um 1885, Tafel 116, Nr. 355, Büste Kaiserin Elisabeth mit Krone, Nr. 356, Kaiser Franz Joseph I. von Österreich-Ungarn, Anlass Krönung zu Königin und König von Ungarn 1867 (s. PK 2005-3, Büste Sammlung Bienhaus)

MB Riedel 1885, Tafel 117, Figuren, Kaiser Wilhelm I., Kronprinz Rudolf, Kronprinzessin Stephanie, Disraeli, Queen Victoria  
Sammlung Ornela, Desná



Abb. 2005-3-01/087 und Abb. 2005-3-01/089  
MB Riedel 1885, Tafel 126, Figuren  
MB Riedel 1885, Tafel 128, Figuren, Henne m. Korb  
Sammlung Ornela



Siehe unter anderem auch:

**Zu den Büsten Kaiser Franz Joseph I. und Kaiserin Elisabeth - Harrach oder Riedel:**

- PK 1999-5 SG, Figuren aus Pressglas von Riedel, Polaun, Isergebirge
- PK 2000-5 Adlerová, Figuren aus Pressglas von Riedel oder Nový Svět, Kaiser Franz Joseph I. und Kaiserin Elisabeth von Österreich-Ungarn; Auszug aus Adlerová 1995; Nachtrag zu PK 1999-5
- PK 2001-1 Bienhaus, Figuren aus Pressglas von Riedel oder Nový Svet, Kaiserin Elisabeth von Österreich-Ungarn; Nachtrag zu PK 1999-5 und PK 2000-5
- 
- PK 2005-1 SG, Zu sechs Abbildungen von Pressgläsern aus dem Ausstellungs-Katalog Jarmila Brožová, České sklo 1800-1860, Praha 1975 (Pressglas-Büsten Kaiser Franz Joseph I. und Kaiserin Elisabeth)
- 
- PK 2005-2 SG, Wer ist diese Frau? Kaiserin Elisabeth von Österreich? eine Frau mit „majestätischer“ Haltung? eine Frau mit vielen Gesichtern? die Tänzerin Fanny Elßler? eine „junge leicht entblößte“ Tänzerin / Zigeunerin?
- PK 2005-3 Bienhaus, SG, Büste Kaiserin Elisabeth von Österreich-Ungarn, wohl Riedel, Polaun, um 1885
- PK 2005-3 SG, Musterbuch Glasfabrik Josef Riedel sen., Unterpolaun / Dolní Polubný, um 1885 Kronprinz Rudolf von Österreich, Kronprinzessin Stephanie von Österreich Kaiser Franz Joseph I. und Kaiserin Elisabeth von Österreich-Ungarn Kaiser Wilhelm I. von Deutschland Queen Victoria, Prince of Wales / King Edward VII. Benjamin Disraeli, William Ewart Gladstone
- PK 2005-3 Anhang 01, SG, Ornela, Musterbuch Josef Riedel, Polaun [Polubný], um 1885 (Auszug)
- PK 2007-1 Schmaus, SG, Pressglas-Büsten Kaiser Franz Joseph I. und Kaiserin Elisabeth - wohl Josef Riedel, Polaun, um 1885
- PK 2010-1 Spiegl, Zur frühen Geschichte der Harrach'schen Glashütte in Neuwelt in: Herkunft der Zwischengoldgläser und Verbindungen zu Johann Joseph Mildner
- PK 2012-1 Mattes, SG, Paperweight Goethe xxx
- PK 2012-1 SG, Paperweight „Friedrich von Schiller“ Hersteller unbekannt, Harrachov / Neuwelt (oder Josephinenhütte?), um 1850
- PK 2012-3 Kuban, SG, Büste Queen Victoria, Inschrift „Heaven's Light Our Guide“ Josef Riedel, Polaun, vor 1885 (s.a. [Datierung Kaiserin Elisabeth & Kaiser Franz Joseph I. 1867](#))
- PK 2014-1 SG, Zur K. k. priv. Porzellan- u. Steingutfabrik von Kriegel & Co., Prag, 1842-1854 (Büsten des Kaiserpaars zur Hochzeit von Augarten 1855)

Siehe unter anderem auch:

**WEB PK - in allen Web-Artikeln gibt es umfangreiche Hinweise auf weitere Artikel zum Thema: suchen auf [www.pressglas-korrespondenz.de](http://www.pressglas-korrespondenz.de) mit GOOGLE Lokal →**

**Riedel Figuren Kaiser und Kaiserin ... Dichter ...**

[www.pressglas-korrespondenz.de/aktuelles/pdf/pk-1999-5w-riedel-chronik.pdf](http://www.pressglas-korrespondenz.de/aktuelles/pdf/pk-1999-5w-riedel-chronik.pdf)  
Figuren ...

[www.pressglas-korrespondenz.de/aktuelles/pdf/pk-1999-5-riedel-figuren.pdf](http://www.pressglas-korrespondenz.de/aktuelles/pdf/pk-1999-5-riedel-figuren.pdf)

[www.pressglas-korrespondenz.de/aktuelles/pdf/pk-1999-5w-figuren-pressglas-1.pdf](http://www.pressglas-korrespondenz.de/aktuelles/pdf/pk-1999-5w-figuren-pressglas-1.pdf)

[www.pressglas-korrespondenz.de/aktuelles/pdf/stopfer-wagner-bueste.pdf](http://www.pressglas-korrespondenz.de/aktuelles/pdf/stopfer-wagner-bueste.pdf) ..... PK 2001-5

[www.pressglas-korrespondenz.de/aktuelles/pdf/pk-2000-5w-adlerova-harrach-buesten-kaiser.pdf](http://www.pressglas-korrespondenz.de/aktuelles/pdf/pk-2000-5w-adlerova-harrach-buesten-kaiser.pdf)

[www.pressglas-korrespondenz.de/aktuelles/pdf/geisel-bueste-kaiser-franz-joseph.pdf](http://www.pressglas-korrespondenz.de/aktuelles/pdf/geisel-bueste-kaiser-franz-joseph.pdf) ..... PK 2003-3  
(Kaiser Wilhelm I.)

[www.pressglas-korrespondenz.de/aktuelles/pdf/geisel-bueste-kaiser-franz-joseph-2.pdf](http://www.pressglas-korrespondenz.de/aktuelles/pdf/geisel-bueste-kaiser-franz-joseph-2.pdf) ..... PK 2003-3  
(Kaiser Wilhelm I.)

[www.pressglas-korrespondenz.de/aktuelles/pdf/pk-2005-1w-sg-kaiser-harrach.pdf](http://www.pressglas-korrespondenz.de/aktuelles/pdf/pk-2005-1w-sg-kaiser-harrach.pdf)

[www.pressglas-korrespondenz.de/aktuelles/pdf/pk-2005-2w-sg-riedel-kaiserin-elisabeth.pdf](http://www.pressglas-korrespondenz.de/aktuelles/pdf/pk-2005-2w-sg-riedel-kaiserin-elisabeth.pdf)

[www.pressglas-korrespondenz.de/aktuelles/pdf/pk-2005-2w-sg-riedel-goethe.pdf](http://www.pressglas-korrespondenz.de/aktuelles/pdf/pk-2005-2w-sg-riedel-goethe.pdf)

(Goethe, Schiller, Mozart, Wagner, Beethoven)

[www.pressglas-korrespondenz.de/aktuelles/pdf/pk-2005-3w-bienhaus-kaiserin-elisabeth.pdf](http://www.pressglas-korrespondenz.de/aktuelles/pdf/pk-2005-3w-bienhaus-kaiserin-elisabeth.pdf)

[www.pressglas-korrespondenz.de/aktuelles/pdf/pk-2005-3w-sg-mb-riedel-1885.pdf](http://www.pressglas-korrespondenz.de/aktuelles/pdf/pk-2005-3w-sg-mb-riedel-1885.pdf)

[www.pressglas-korrespondenz.de/aktuelles/pdf/pk-2005-3w-stopfer-riedel-figuren.pdf](http://www.pressglas-korrespondenz.de/aktuelles/pdf/pk-2005-3w-stopfer-riedel-figuren.pdf)

[www.pressglas-korrespondenz.de/archiv/pdf/pk-2005-3w-01-mb-riedel-1885.pdf](http://www.pressglas-korrespondenz.de/archiv/pdf/pk-2005-3w-01-mb-riedel-1885.pdf)



[www.pressglas-korrespondenz.de/aktuelles/pdf/pk-2006-1w-kaiser-wilhelm-franz-joseph-riedel-lang.pdf](http://www.pressglas-korrespondenz.de/aktuelles/pdf/pk-2006-1w-kaiser-wilhelm-franz-joseph-riedel-lang.pdf)  
[www.pressglas-korrespondenz.de/aktuelles/pdf/pk-2007-1w-schmaus-riedel-franz-joseph.pdf](http://www.pressglas-korrespondenz.de/aktuelles/pdf/pk-2007-1w-schmaus-riedel-franz-joseph.pdf)  
[www.pressglas-korrespondenz.de/aktuelles/pdf/pk-2007-3w-vogt-schiller-riedel.pdf](http://www.pressglas-korrespondenz.de/aktuelles/pdf/pk-2007-3w-vogt-schiller-riedel.pdf)  
[www.pressglas-korrespondenz.de/aktuelles/pdf/pk-2008-4w-fischer-riedel-kronprinz-rudolf.pdf](http://www.pressglas-korrespondenz.de/aktuelles/pdf/pk-2008-4w-fischer-riedel-kronprinz-rudolf.pdf)  
[www.pressglas-korrespondenz.de/aktuelles/pdf/pk-2010-1w-spiegl-harrach.pdf](http://www.pressglas-korrespondenz.de/aktuelles/pdf/pk-2010-1w-spiegl-harrach.pdf)  
[www.pressglas-korrespondenz.de/aktuelles/pdf/pk-2011-3w-zeh-harrach-kreuz-paste-christus.pdf](http://www.pressglas-korrespondenz.de/aktuelles/pdf/pk-2011-3w-zeh-harrach-kreuz-paste-christus.pdf)  
[www.pressglas-korrespondenz.de/aktuelles/pdf/pk-2012-1w-mattes-goethe-paperweight.pdf](http://www.pressglas-korrespondenz.de/aktuelles/pdf/pk-2012-1w-mattes-goethe-paperweight.pdf)  
[www.pressglas-korrespondenz.de/aktuelles/pdf/pk-2012-1w-sg-schiller-paperweight.pdf](http://www.pressglas-korrespondenz.de/aktuelles/pdf/pk-2012-1w-sg-schiller-paperweight.pdf)  
[www.pressglas-korrespondenz.de/aktuelles/pdf/pk-2012-3w-kuban-riedel-victoria-bueste.pdf](http://www.pressglas-korrespondenz.de/aktuelles/pdf/pk-2012-3w-kuban-riedel-victoria-bueste.pdf)  
(s.a. Kaiserin Elisabeth & Kaiser Franz Joseph I. 1867)

[www.pressglas-korrespondenz.de/aktuelles/pdf/pk-2013-1w-sg-katalog-harrach-2012-prag-pilsen.pdf](http://www.pressglas-korrespondenz.de/aktuelles/pdf/pk-2013-1w-sg-katalog-harrach-2012-prag-pilsen.pdf)  
[www.pressglas-korrespondenz.de/aktuelles/pdf/pk-2014-1w-fischer-225-harrach-petrus-1840.pdf](http://www.pressglas-korrespondenz.de/aktuelles/pdf/pk-2014-1w-fischer-225-harrach-petrus-1840.pdf)  
[www.pressglas-korrespondenz.de/aktuelles/pdf/pk-2014-2w-fischer-231-zwiesel-harrach-paste.pdf](http://www.pressglas-korrespondenz.de/aktuelles/pdf/pk-2014-2w-fischer-231-zwiesel-harrach-paste.pdf)  
[www.pressglas-korrespondenz.de/aktuelles/pdf/pk-2014-1w-sg-teller-kriegel-prag-bacc-1842.pdf](http://www.pressglas-korrespondenz.de/aktuelles/pdf/pk-2014-1w-sg-teller-kriegel-prag-bacc-1842.pdf)  
(Büsten Kaiserpaar Augarten 1855 und Büsten Kriegel 1840/1850)  
[www.pressglas-korrespondenz.de/aktuelles/pdf/pk-2014-2w-adlerova-pressglas-1995.pdf](http://www.pressglas-korrespondenz.de/aktuelles/pdf/pk-2014-2w-adlerova-pressglas-1995.pdf)  
[www.pressglas-korrespondenz.de/aktuelles/pdf/pk-2014-2w-sg-kaiser-joseph-ii-riedel-1892.pdf](http://www.pressglas-korrespondenz.de/aktuelles/pdf/pk-2014-2w-sg-kaiser-joseph-ii-riedel-1892.pdf)  
[www.pressglas-korrespondenz.de/aktuelles/pdf/pk-2014-2w-sg-riedel-buesten-kaiser-kaiserin-1854.pdf](http://www.pressglas-korrespondenz.de/aktuelles/pdf/pk-2014-2w-sg-riedel-buesten-kaiser-kaiserin-1854.pdf)

#### Riedel Tierfiguren ...

[www.pressglas-korrespondenz.de/aktuelles/pdf/chiarenza-felis\\_leo.pdf](http://www.pressglas-korrespondenz.de/aktuelles/pdf/chiarenza-felis_leo.pdf) ..... PK 2000-2  
[www.pressglas-korrespondenz.de/aktuelles/pdf/pk-2005-3w-kilian-athene.pdf](http://www.pressglas-korrespondenz.de/aktuelles/pdf/pk-2005-3w-kilian-athene.pdf) (Riedel?)  
[www.pressglas-korrespondenz.de/aktuelles/pdf/pk-2007-3w-vogt-jagdhund-stoelzle.pdf](http://www.pressglas-korrespondenz.de/aktuelles/pdf/pk-2007-3w-vogt-jagdhund-stoelzle.pdf) (Riedel?)  
[www.pressglas-korrespondenz.de/aktuelles/pdf/pk-2009-4w-stopfer-riedel-adonis.pdf](http://www.pressglas-korrespondenz.de/aktuelles/pdf/pk-2009-4w-stopfer-riedel-adonis.pdf) (Riedel?)  
[www.pressglas-korrespondenz.de/aktuelles/pdf/pk-2010-4w-kuban-riedel-1885-kind.pdf](http://www.pressglas-korrespondenz.de/aktuelles/pdf/pk-2010-4w-kuban-riedel-1885-kind.pdf)  
[www.pressglas-korrespondenz.de/aktuelles/pdf/pk-2011-3w-kuban-riedel-jagdhund.pdf](http://www.pressglas-korrespondenz.de/aktuelles/pdf/pk-2011-3w-kuban-riedel-jagdhund.pdf)  
[www.pressglas-korrespondenz.de/aktuelles/pdf/pk-2011-3w-kuban-riedel-jaeger.pdf](http://www.pressglas-korrespondenz.de/aktuelles/pdf/pk-2011-3w-kuban-riedel-jaeger.pdf)  
[www.pressglas-korrespondenz.de/aktuelles/pdf/pk-2012-1w-kuban-loewe-briefbeschwerer.pdf](http://www.pressglas-korrespondenz.de/aktuelles/pdf/pk-2012-1w-kuban-loewe-briefbeschwerer.pdf)  
[www.pressglas-korrespondenz.de/aktuelles/pdf/pk-2012-1w-kuban-riedel-adonis-schwarz.pdf](http://www.pressglas-korrespondenz.de/aktuelles/pdf/pk-2012-1w-kuban-riedel-adonis-schwarz.pdf)  
[www.pressglas-korrespondenz.de/aktuelles/pdf/pk-2012-3w-vogt-riedel-linke-hand.pdf](http://www.pressglas-korrespondenz.de/aktuelles/pdf/pk-2012-3w-vogt-riedel-linke-hand.pdf)  
[www.pressglas-korrespondenz.de/aktuelles/pdf/pk-2012-4w-kuban-riedel-dackel-schwarz.pdf](http://www.pressglas-korrespondenz.de/aktuelles/pdf/pk-2012-4w-kuban-riedel-dackel-schwarz.pdf)  
[www.pressglas-korrespondenz.de/aktuelles/pdf/pk-2013-4w-kuban-riedel-hund-1885.pdf](http://www.pressglas-korrespondenz.de/aktuelles/pdf/pk-2013-4w-kuban-riedel-hund-1885.pdf)  
[www.pressglas-korrespondenz.de/aktuelles/pdf/pk-2013-4w-kuban-pressglas-tschechien-2014.pdf](http://www.pressglas-korrespondenz.de/aktuelles/pdf/pk-2013-4w-kuban-pressglas-tschechien-2014.pdf)  
(Löwe, Pferd)  
[www.pressglas-korrespondenz.de/aktuelles/pdf/pk-2013-4w-stopfer-riedel-loewen-1885.pdf](http://www.pressglas-korrespondenz.de/aktuelles/pdf/pk-2013-4w-stopfer-riedel-loewen-1885.pdf)  
[www.pressglas-korrespondenz.de/aktuelles/pdf/pk-2014-2w-neumann-rechnungen-medailen-1890.pdf](http://www.pressglas-korrespondenz.de/aktuelles/pdf/pk-2014-2w-neumann-rechnungen-medailen-1890.pdf) (Münzen, Medailen ... Weltausstellung Wien)

